



SPOLEČENSKÉ CENTRUM ŽALANY

studie využitelnosti objektu č.p.1

ATELIER: ŠIKOLA - KOŠATKA - ŠULCOVÁ - JELÍNEK

EVA SVÁROVSKÁ

ARCHITEKTURA A STAVITELSTVÍ FSV ČVUT V PRAZE

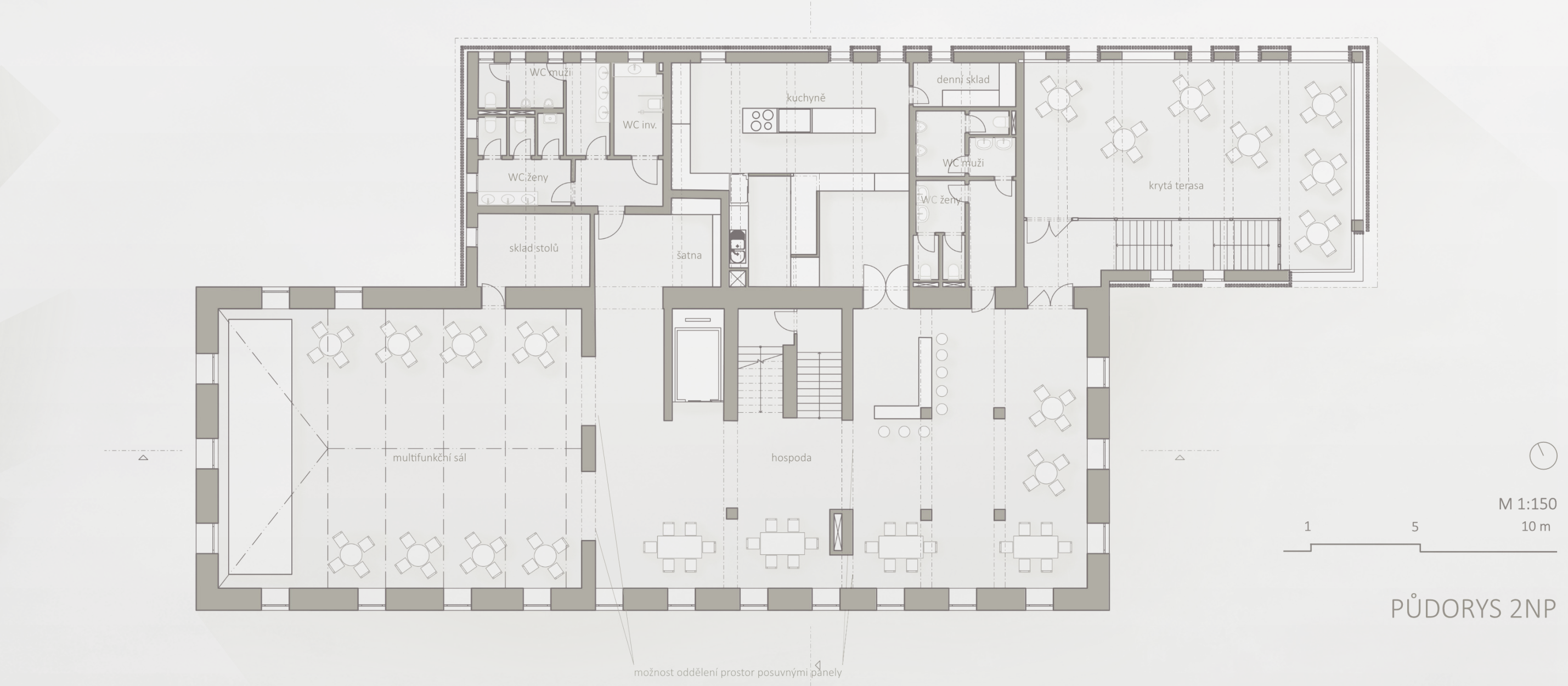
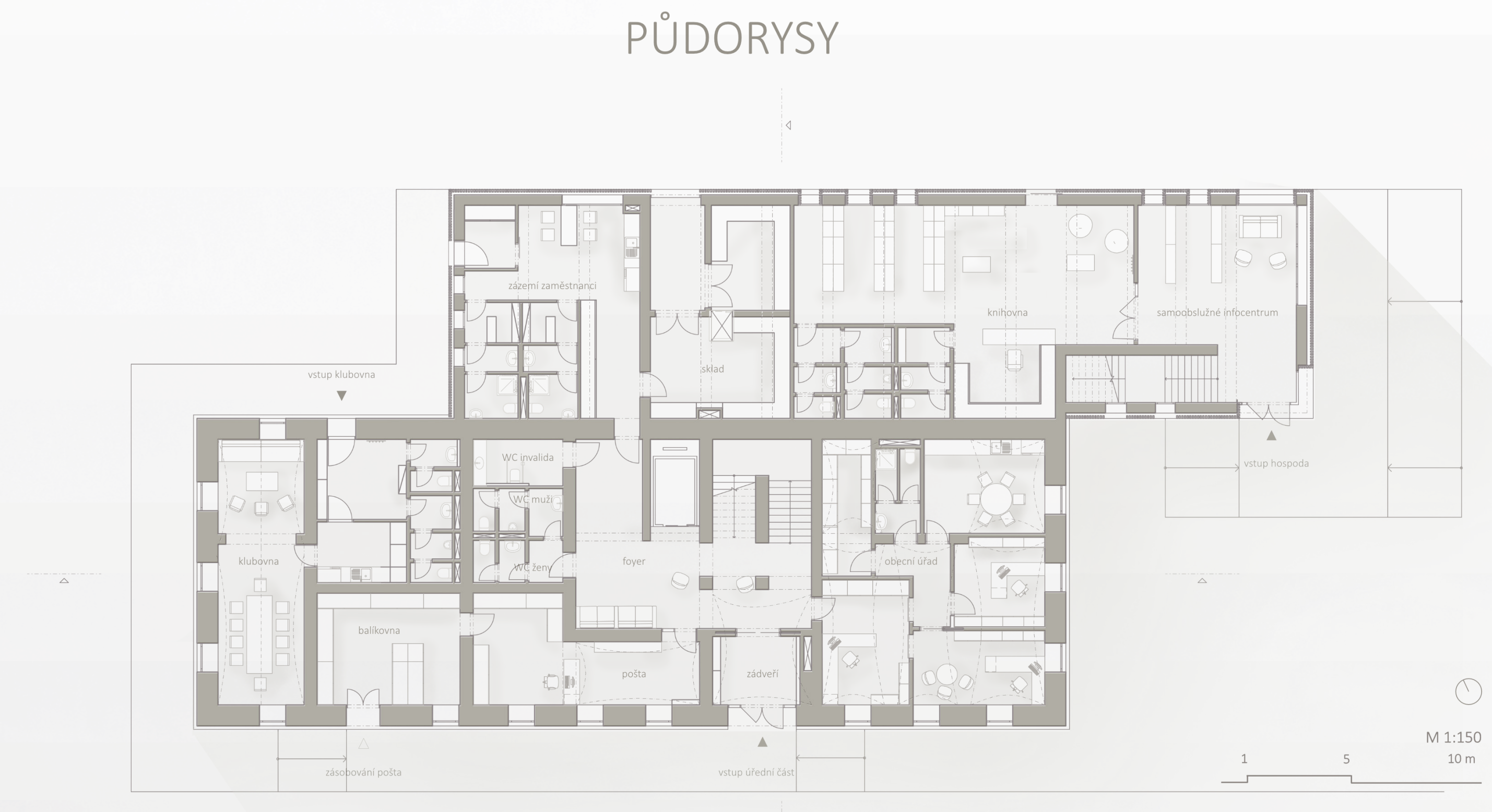
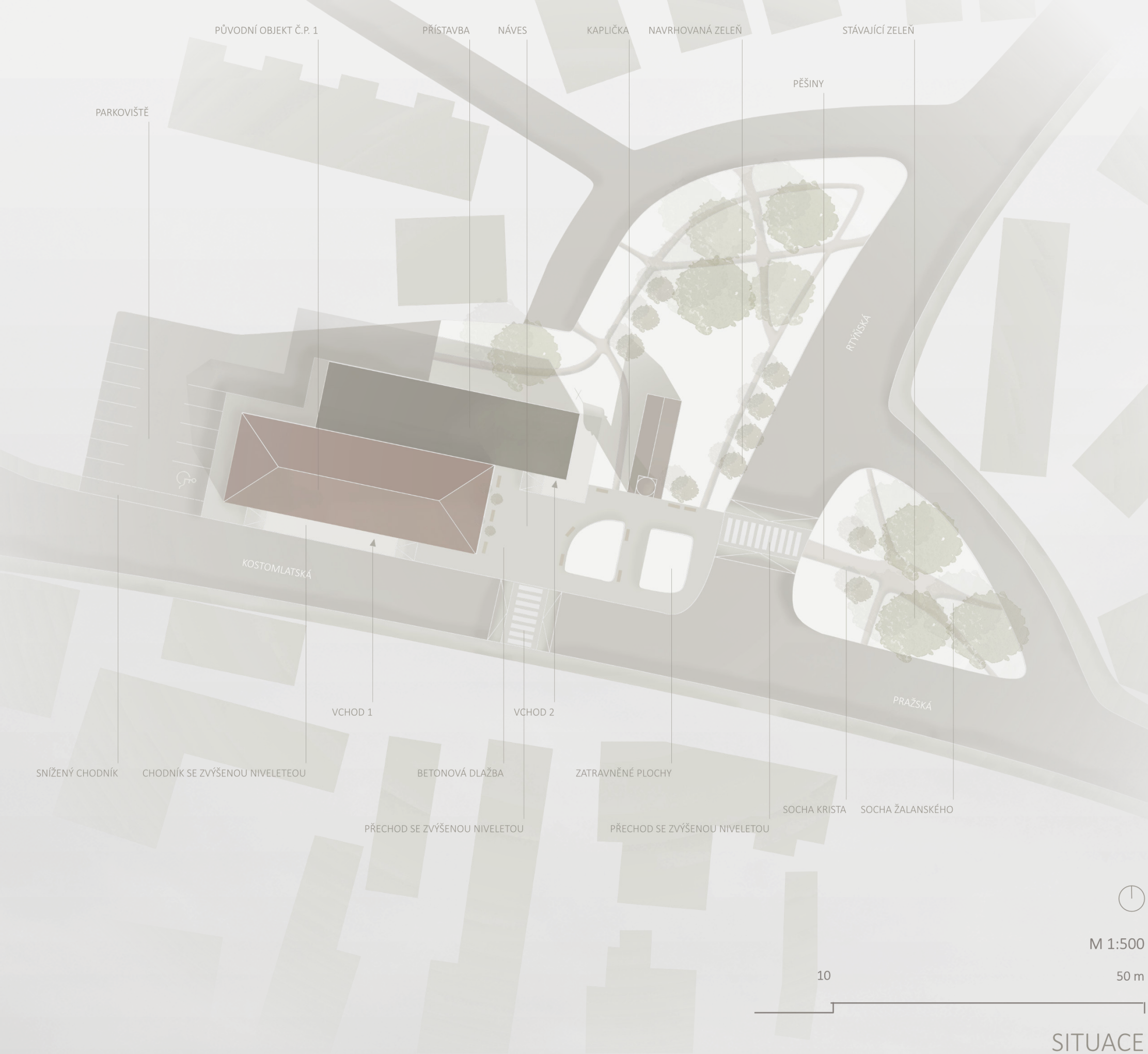
129AT02 / ZS 2020-2021



Hlavní myšlenkou projektu je vytvoření multifunkčního prostoru propojením stávajícího sálu a nově vytvořené hospody s krytou terasou. Tento prostor poté může být využíván k nespočtu různých akcí - od plesů, zábav, koncertů, přes přednášky, besedy, divadelní představení a taneční až po svatby nebo rodinné oslavy. Z tohoto konceptu také vychází tvar a lokace vytvořené přístavby - tak aby na sebe upozornila a vybízela k návštěvě nejen místní, ale také projíždějící cyklisty a turisty. Přidružený objekt ohraničuje nově vytvořenou náves obklopenou kapličkou a řešeným objektem společenského centra.

Navrhují komplexní avšak citlivou rekonstrukci původní budovy č.p.1 - stavba tak dostává nové funkce obecního úřadu, pošty a klubovny v 1NP a již zmíněné hospody se sálem ve 2NP. Důležitým bodem projektu je také možné oddělení obou prostor, což přidává další možnosti využití jednotlivých částí. Schodiště je zachováno ve stávající poloze a doplněno výtahem. V přístavbě se pak v 1NP nachází samoobslužné informační centrum, knihovna, sklad náležitosti k hospodě a zázemí zaměstnanců, ve druhém patře vidíme kuchyň, šatny a hygienické zázemí.

Nový objekt by měl ovládnout střed obce, je navržen v moderním pojetí a měl by na první pohled zaujmout. Neměl by však konkurovat původnímu objektu ani kapličce, spíše doplňovat kompozici a vytvářet příjemný prostor návsi.



POHLEDY



POHLED JIŽNÍ

POHLED ZÁPADNÍ

POHLED VÝCHODNÍ

M 1:200
10 m