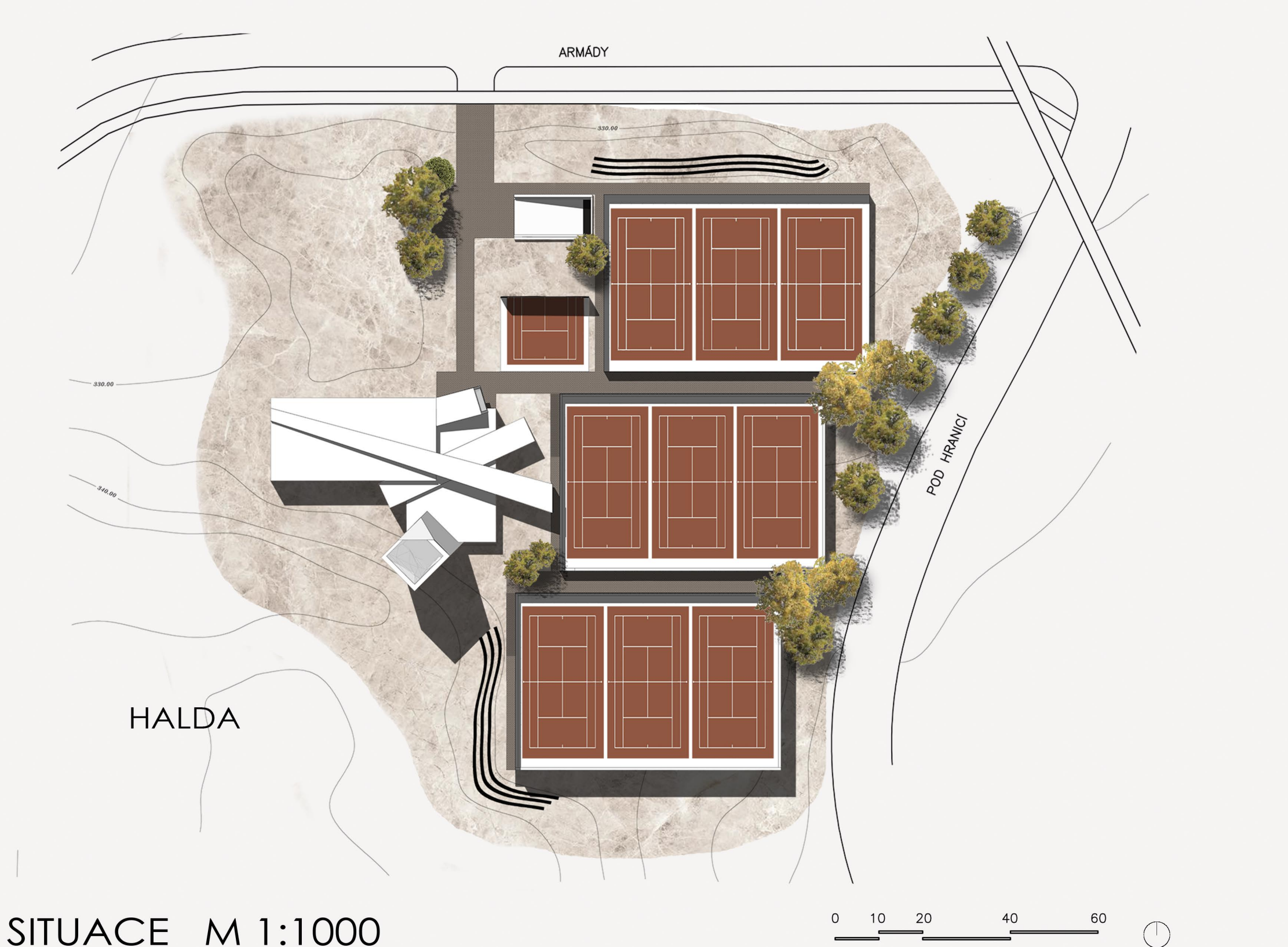


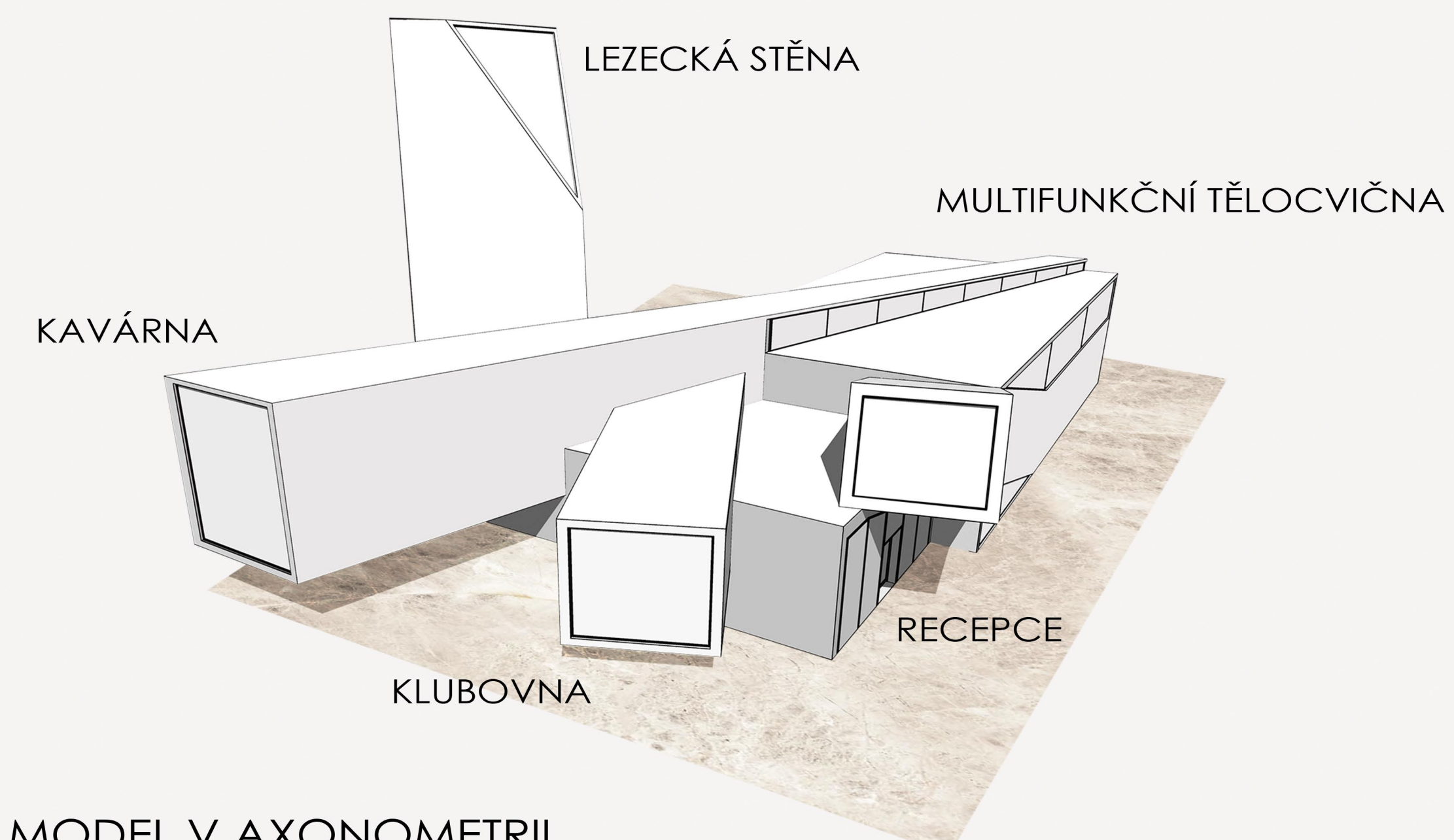


# TENISOVÝ AREÁL HALDA

MARKÉTA BOTUROVÁ  
FSV ČVUT | A+S | AT02 | ZS 20/21  
ATELIER KOPŘIVA | VANĚK



SITUACE M 1:1000



MODEL V AXONOMETRII



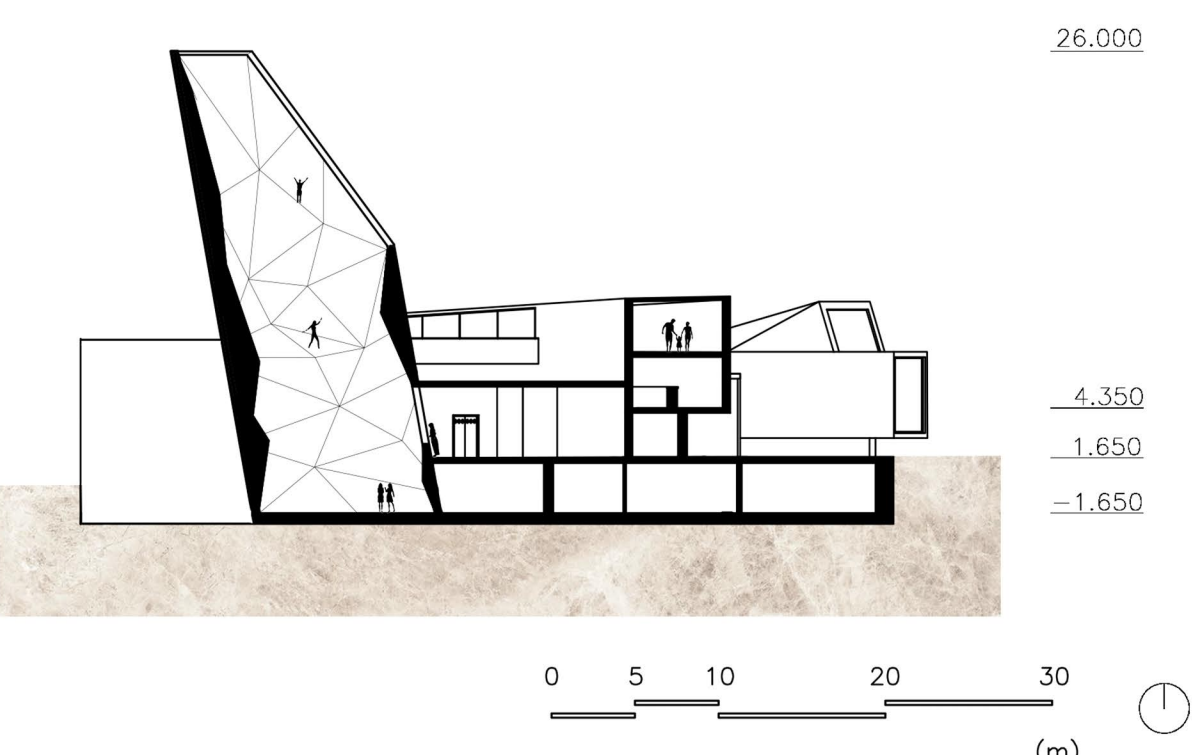
KAVÁRNA



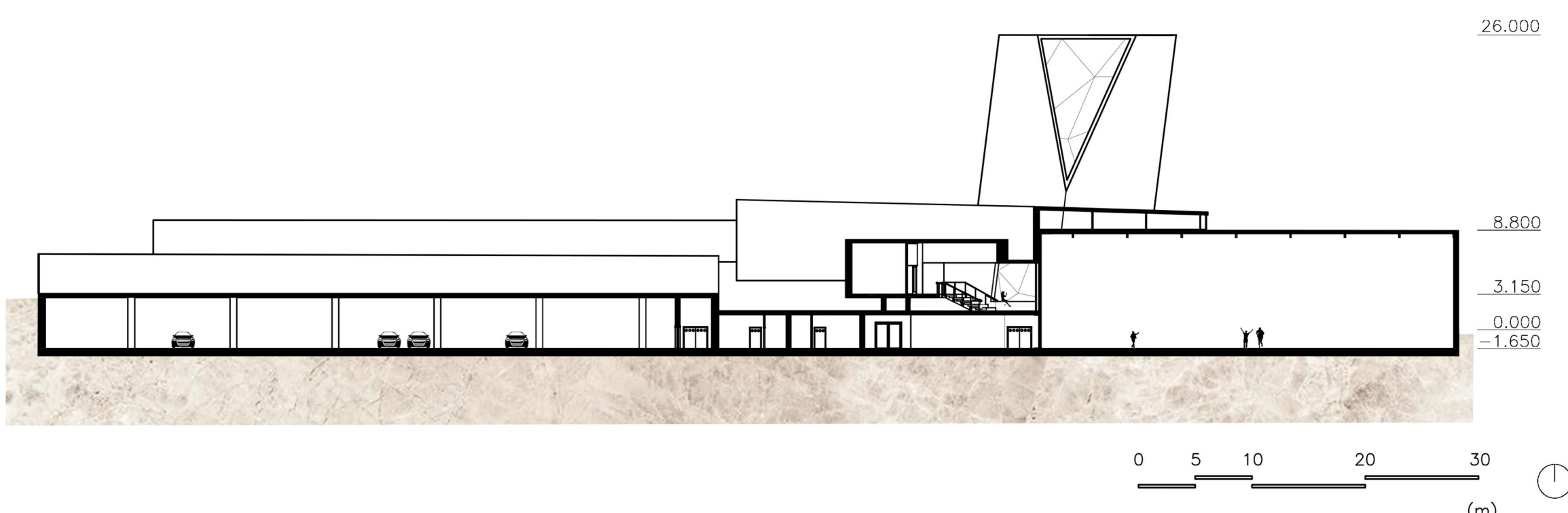
MULTIFUNKČNÍ TĚLOCVIČNA



RECEPCE



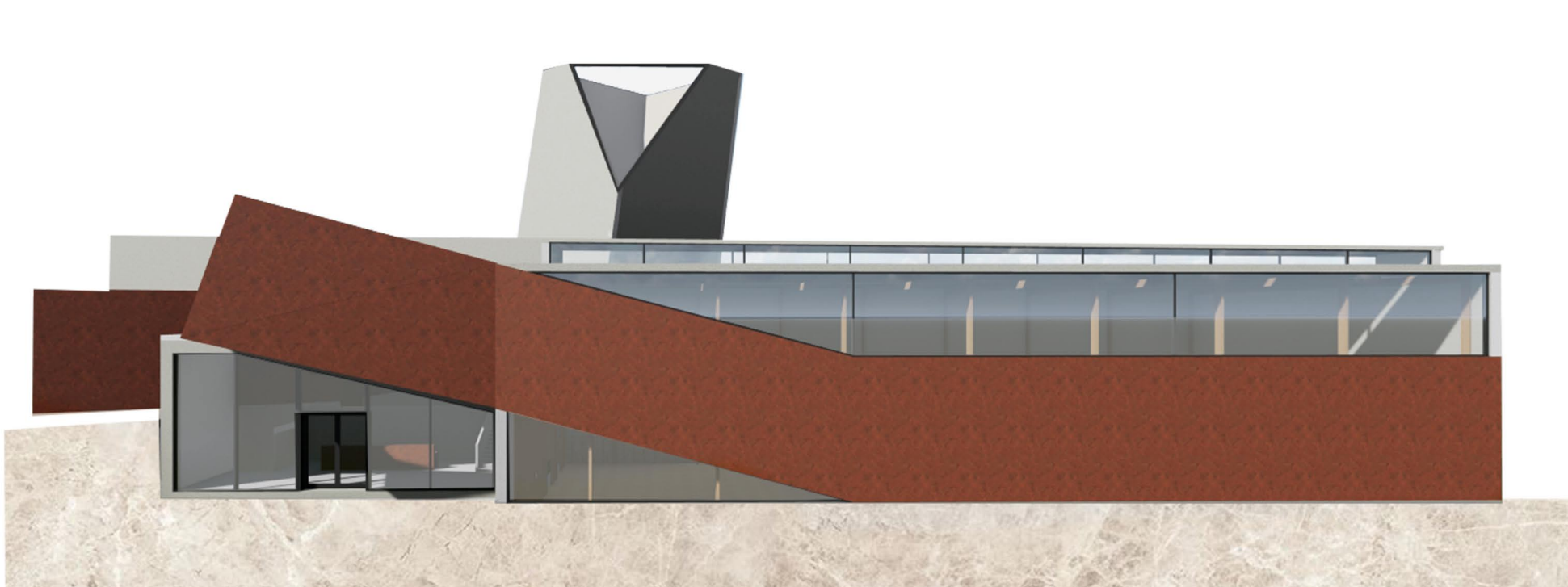
PŘÍČNÝ ŘEZ M 1:500



PODÉLNÝ ŘEZ M 1:500



POHLED ZÁPADNÍ

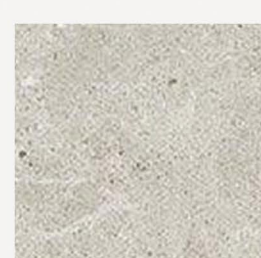


POHLED JIŽNÍ

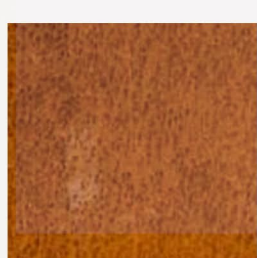
CÍLEM PROJEKTU BYLO VYBUDOVÁNÍ SPORTOVNÍHO AREÁLU S LETNÍM I ZIMNÍM PROVOZEM V SEVERNÍ ČÁSTI CENTRÁLNÍHO PARKU PRAHY 5. JEDNÁ SE O MÍSTO V TĚSNÉ BLÍZKOSTI HALDY MAKČU PIKČU, KTERÁ JE HOJNĚ NAVŠTĚVOVÁNA DÍKY SVÝM VÝHLEDŮM.

KONCEPT SPORTOVNÍHO AREÁLU REFLEKTUJE DYNAMICKOST SPORTU. TO SE NA BUDOVĚ PROMÍTÁ ZEJMÉNA V USPOŘÁDÁNÍ A TVARU JEDNOTLIVÝCH TUBUSŮ, KTERÉ TVOŘÍ ČÁSTI BUDOVY - KLUBOVNU, KAVÁRNU, LEZECKOU STĚNU A ČÁST SPORTOVNÍ HALY. TY NAVÍC NABÍZÍ MOŽNOST VÝHLEDU. TUBUS LEZECKÉ STĚNY ŽÁROVĚ REAGUJE NA HALDU A VYTVÁŘÍ TAK DOJEM, ŽE SE O NI OPÍRÁ.

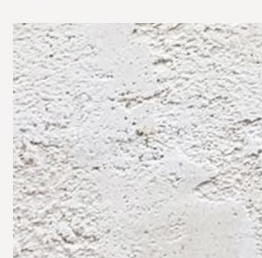
AREÁL HALDA DISPONUJE 9 VENKOVNÍMI KURTY, CVIČNOU TENISOVOU ZDÍ A JE DOPLNĚN O MULTIFUNKČNÍ TĚLOCVIČNU A LEZECKOU STĚNU. V ZIMNÍCH MĚSÍCÍCH JE NAVÍC MOŽNÉ VYUŽÍT 6 ZASTŘEŠENÝCH TENISOVÝCH KURTŮ. CENTREM DĚNÍ JE CHILL ZÓNA S MOŽNOSTÍ OBČERSTVENÍ A VÝHLEDEM NA JEDNOTLIVÉ SPORTOVNÍ AKTIVITY. ZÁZEMÍ AREÁLU SE NACHÁZÍ V PODZEMÍ A JE PROPOJENÉ S PARKOVIŠTĚM. KONSTRUKČNÍ SYSTÉM JE KOMBINOVANÝ ŽB MONOLIT.



BETON



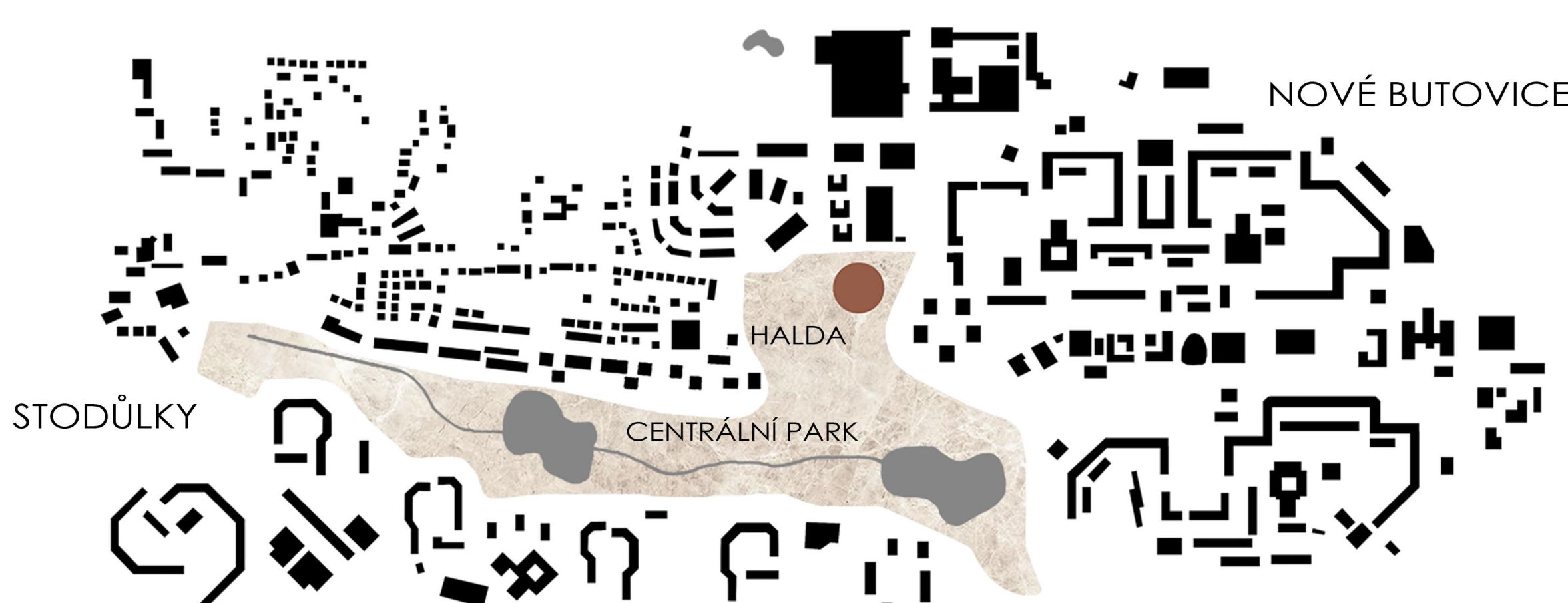
CORTEN



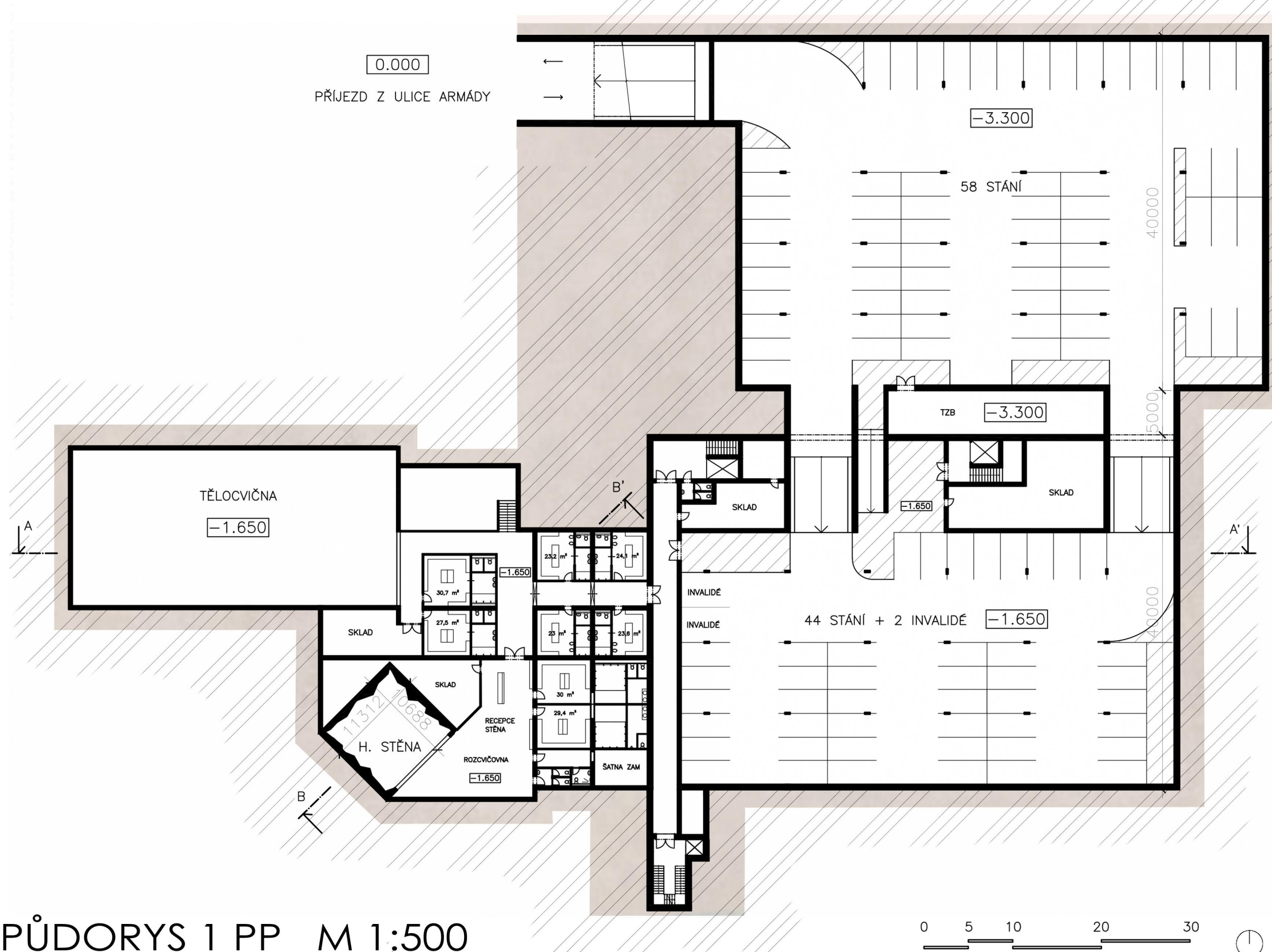
OMÍTKA



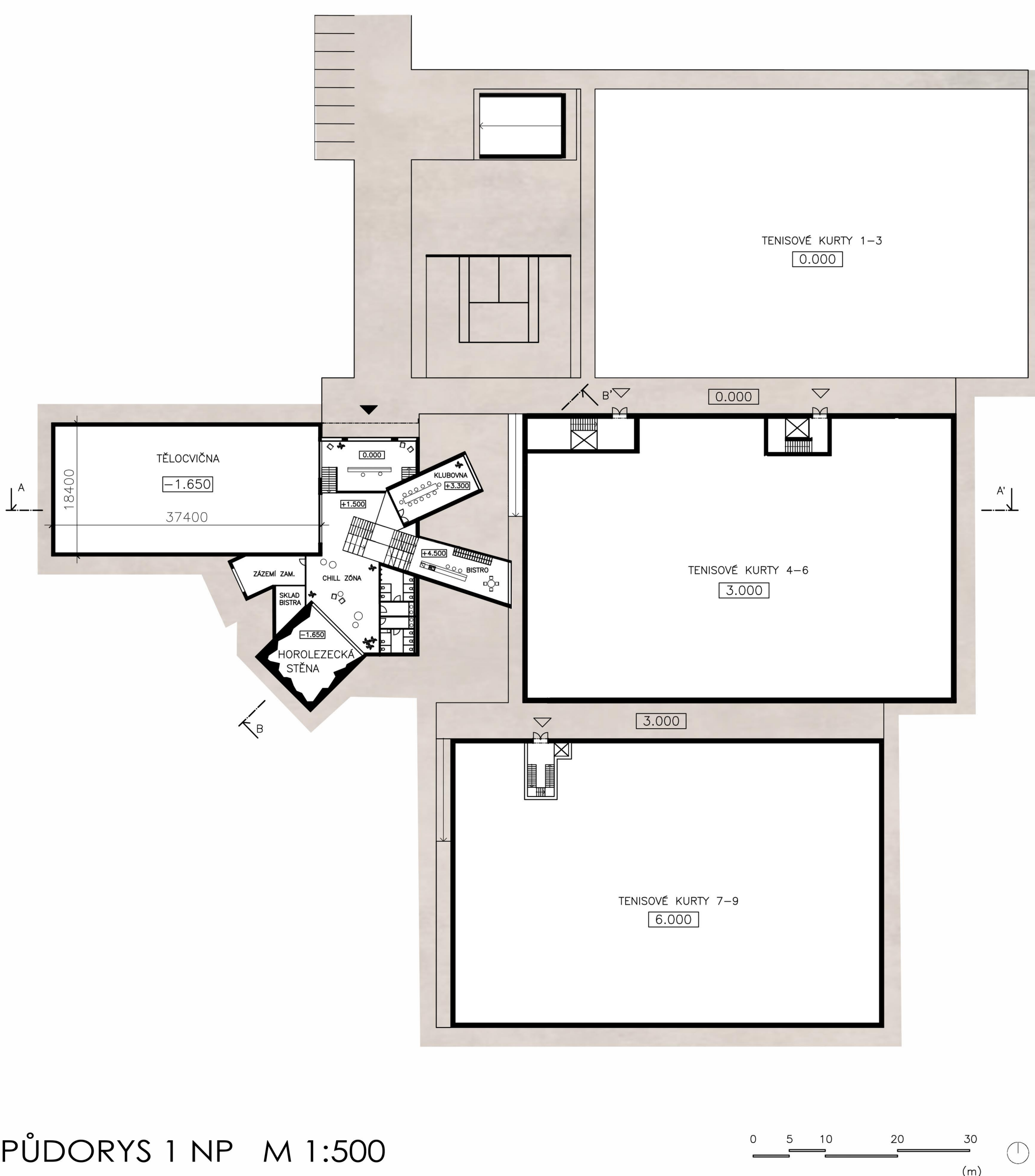
DŘEVO - DUB



SITUACE ŠIRŠÍCH VZTAHŮ



PŮDORYS 1 PP M 1:500



PŮDORYS 1 NP M 1:500



LETNÍ STAV



ZIMNÍ STAV