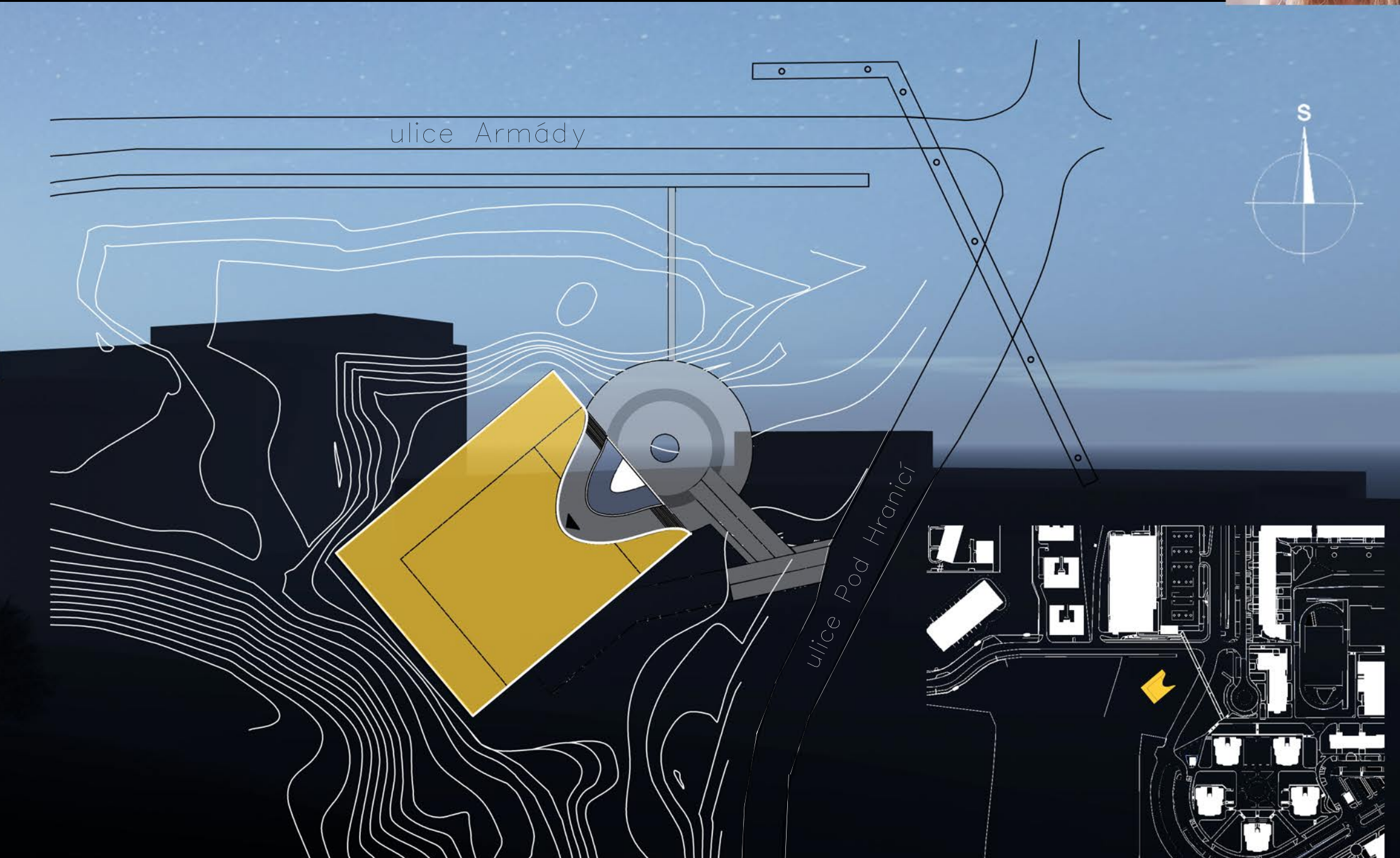
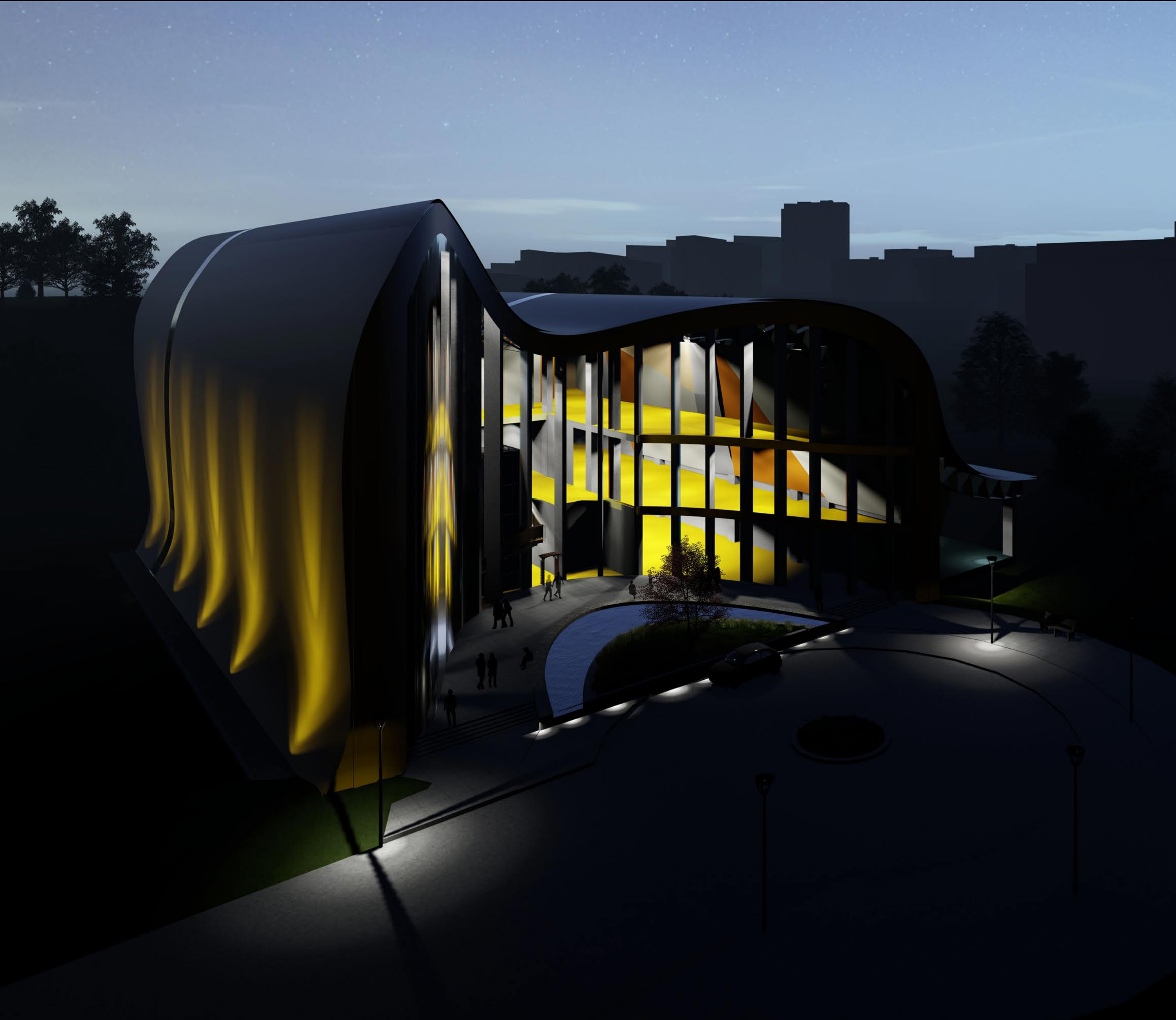


LEZECKÉ CENTRUM VLNA
Makčů Pikčů, Nové Buřovice, Praha - Západ

ŠÁRKA REINŠTEINOVÁ

AT02 – Miloš Kopřiva, Aleš Vaněk
Fakulta architektury, Fsv ČVUT, ZS 2020/2021



Lezecké centrum je navrženo v rovnováze potřeb lezců a provozních potřebách zařízení. Jeho organická forma kontrastuje s okolní panelovou zástavbou. Všechny technické zázemí vyplývá z českých a evropských norem a z mých pracovních zkušeností v provozu v lezeckého centra. Zároveň bylo úbělem vytvořit netypické centrum. Vzhledem k nárůstu lezeckých center v okolí Prahy je nutné vytvořit centrum něčím ojedinělé. Návrh vyniká především výškou lezeckých profilů 20m (obvykle 15m) a půdorysnou plochou bouldru.

V 1.NP je vstupním podlažím, nachází se zde recepce, mají obchod s lezeckým vybavením. Dále je odsud možné pokračovat do čisté zóny areálu nebo do 2.NP, kde se nachází bar. Po odložení obuvi a překročení lavičky se nacházíme v čisté zóně, kde hned naproti nalezneme šatny. Vlevo od vstupu se nachází hala s lezeckými stěnami a výškou až 22m, balkón se zařízením TOP rope pro začínající lezce, klubovna a zázemí instruktorů.

Vpravo od vstupu se nachází boulder, který je ve 3 patrech s celkovou půdorysnou plochou 1400m². Kolem rozecvicovní a posilovny projdeme k průchodu na venkovní šatny. Ty mají také výšku až 22m. Vpravo od východu pod nižší konstrukcí je boulder táhnoucí se po celé délce budovy. Před oběma venkovními profily je rozptylovací prostor pro případné jeviště v závodních dnech. Konstruktivní systém je řešen jako skeletový s částečně přiznanými konstrukcemi. Organická střecha je v příčném i podélném směru podepřena ocelovými příhradovými nosníky kopírujícími její křivku. Hlavní nosné sloupy jsou železobetonové, podél prosklené stěny jsou ocelové. Opláštění střechy je provedeno z dvojité zakřivených hliníkových pásů na pero a drážku natřených na daný odstín medové oranžové. Skleněná stěna je tvořena z panelů o rozměrech 2,5x2,5m a upěvněna k systému ocelových sloupů.

