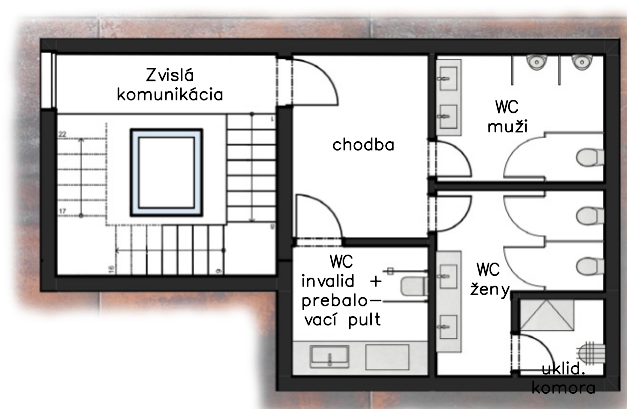
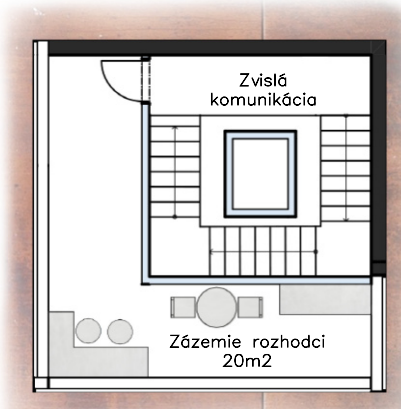


REANIMACE PŘÍSTAVU PODOLÍ Návrh zázemí pro rozhodcov a oddychové zóny Ateliér Knytl — Šabart

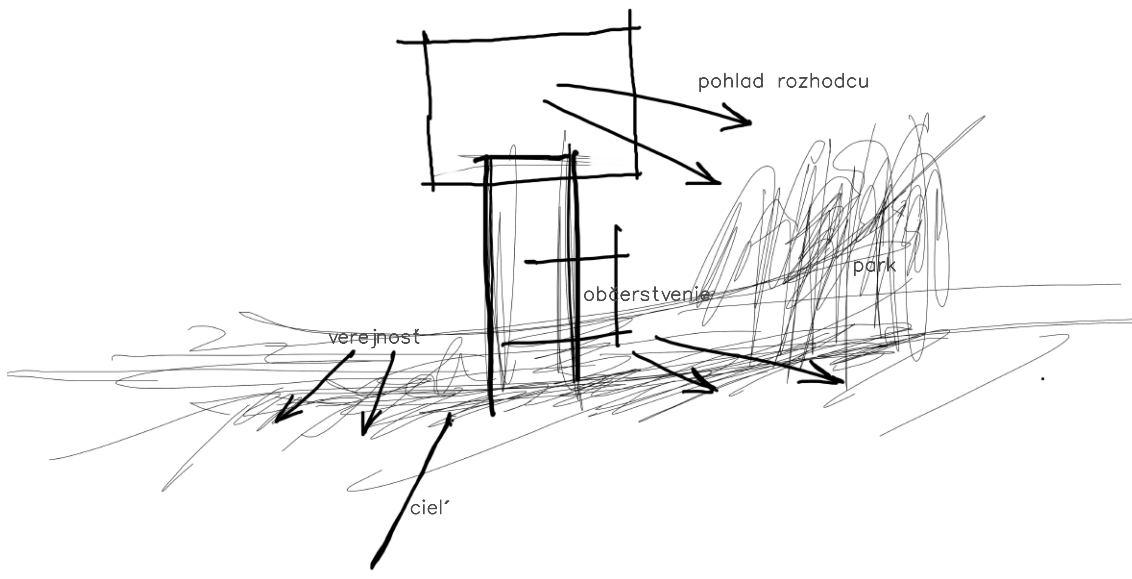
KLAUDIA PARŠOVÁ
129AT02
ČVUT FSV — AS
ZS 2020/2021



Pôdorys 1PP M1:150



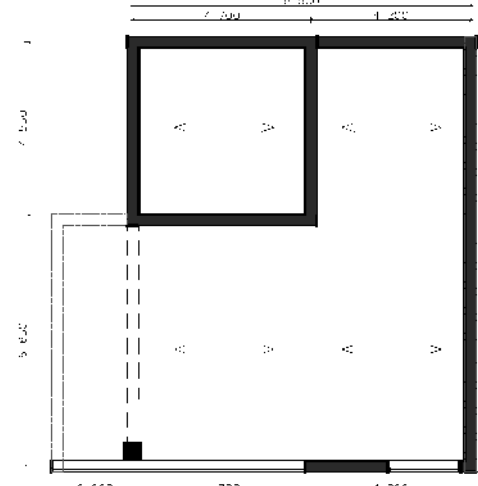
Pôdorys 2NP M1:150



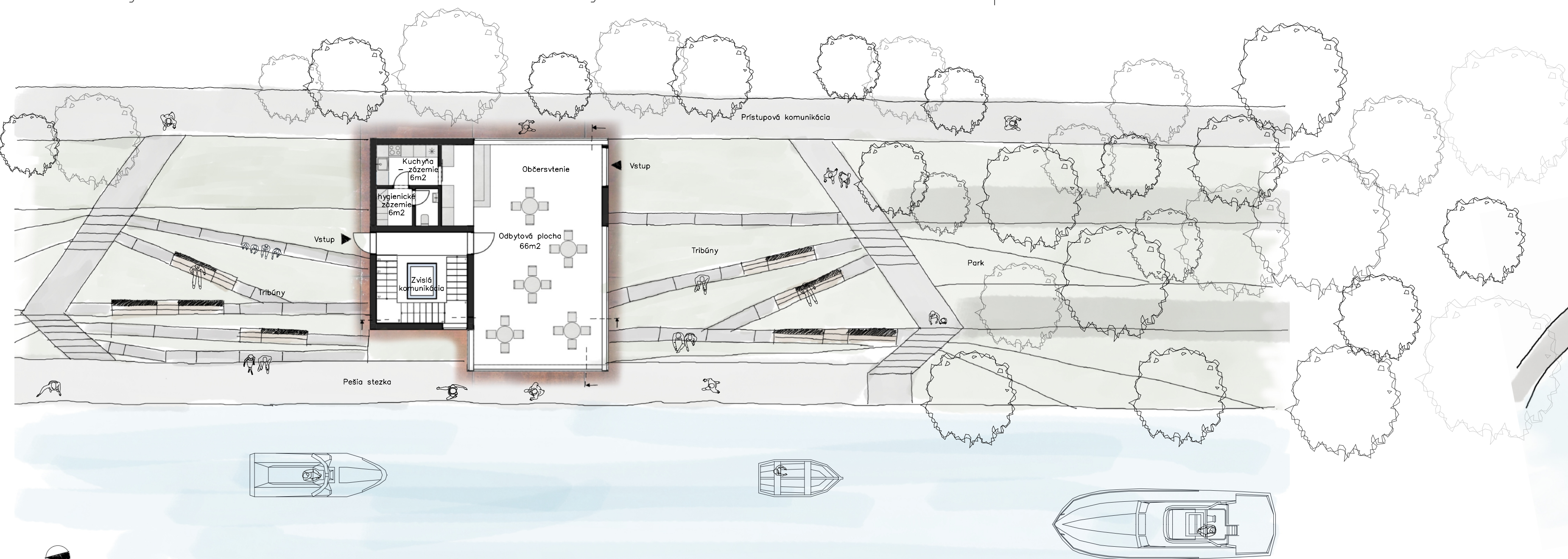
Koncept riešenia

Riešené územie sa nachádza v Prahe — časť Podolí. V blízkosti Vyšehradu a Podolskej vodárny. Základnou myšlienkou návrhu bolo vytvoriť príjemné prostredie na oddych, relaxáciu spojené s výhľadom na Vitavu a taktiež vytvorenie zázemí pre rozhodcov a tribún k závodom na lodiach.

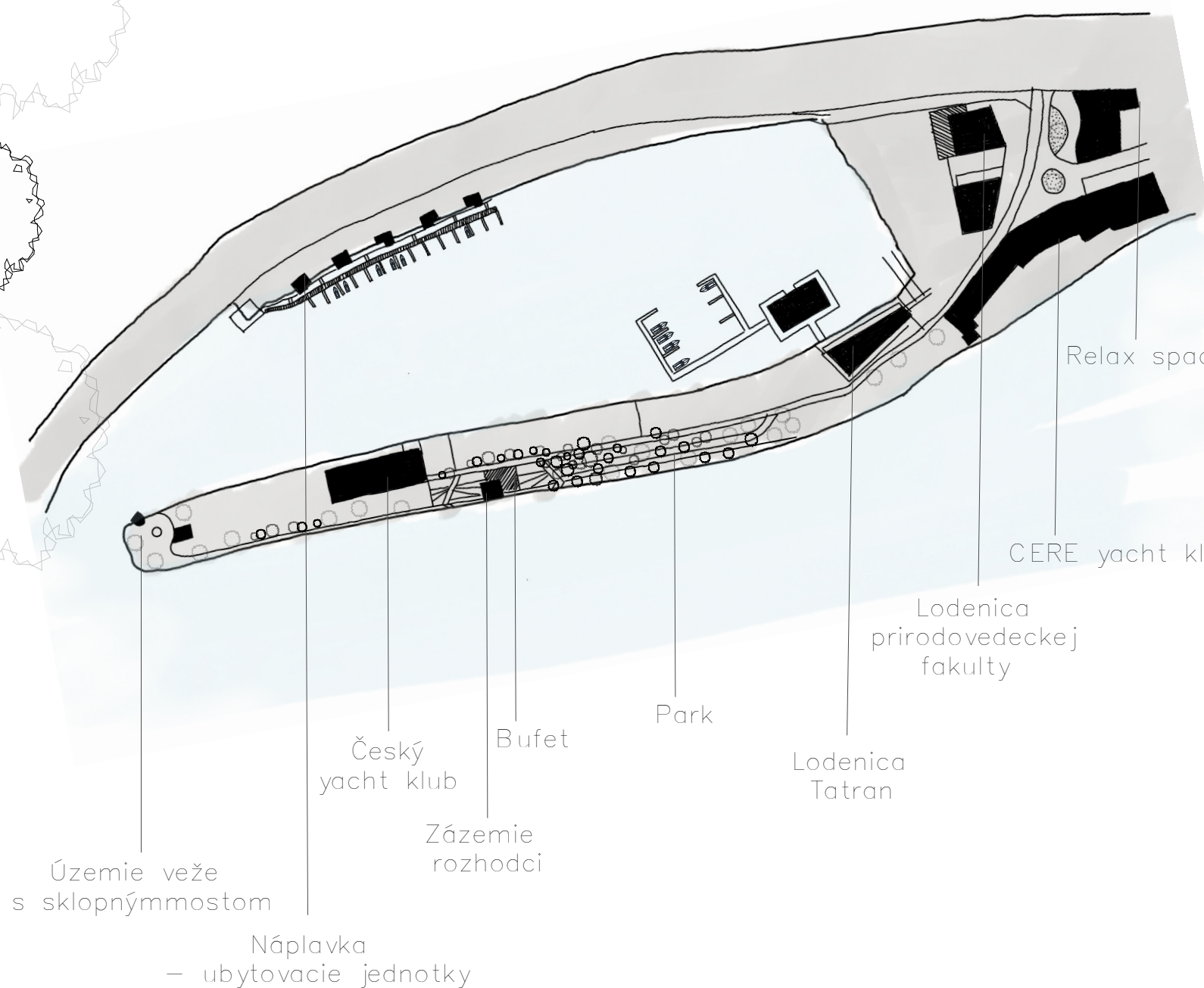
Riešený objekt reaguje na celkový koncept. V 1NP sa nachádza občerstvenie a zázemie pre personál. Zvislá komunikácia ktorá je dominantou. V 1PP sú umiestnené záchody — muži, ženy, invalid, 2NP sa nachádza zázemie pre rozhodcov.



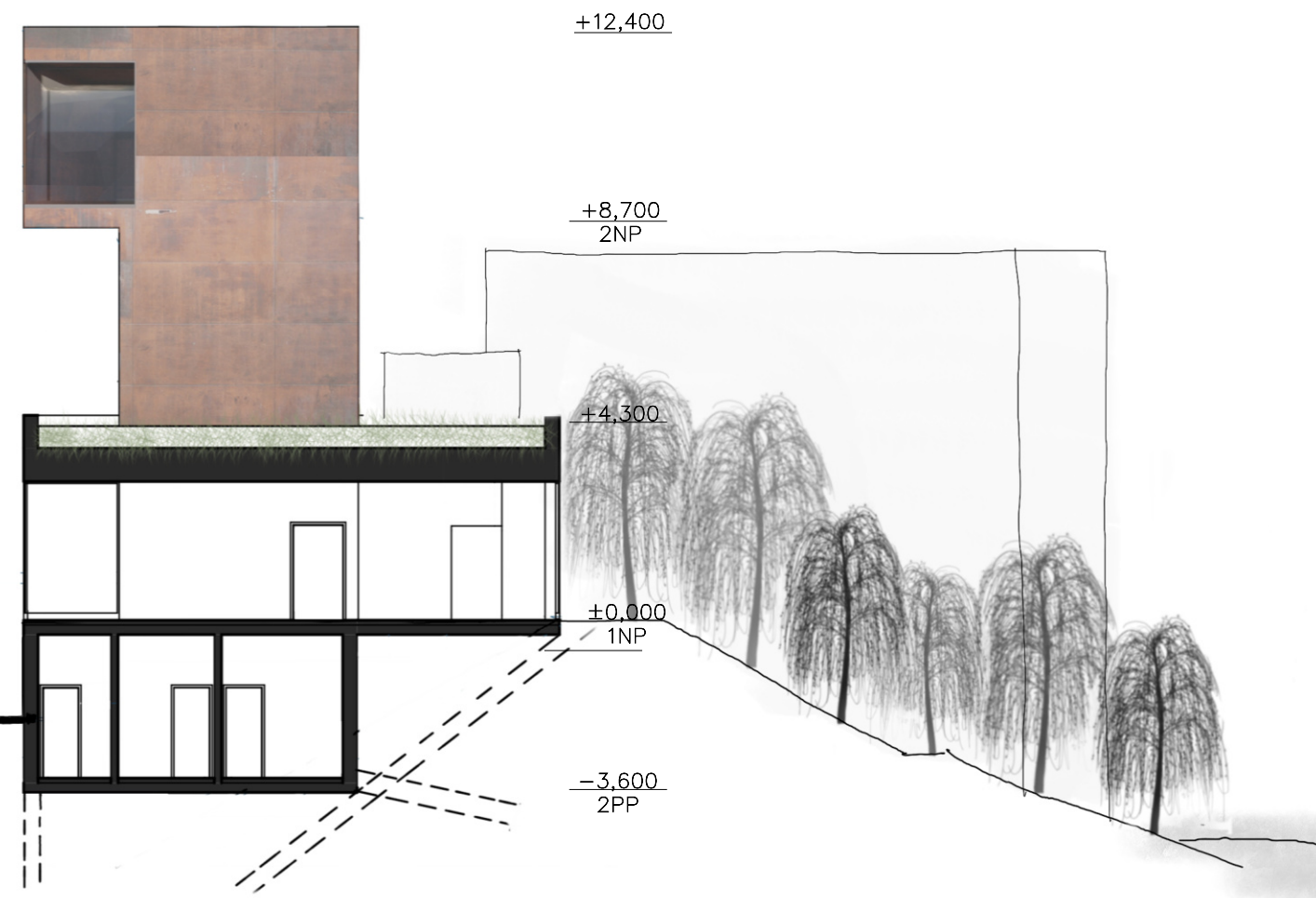
Konstrukčný systém M1:200



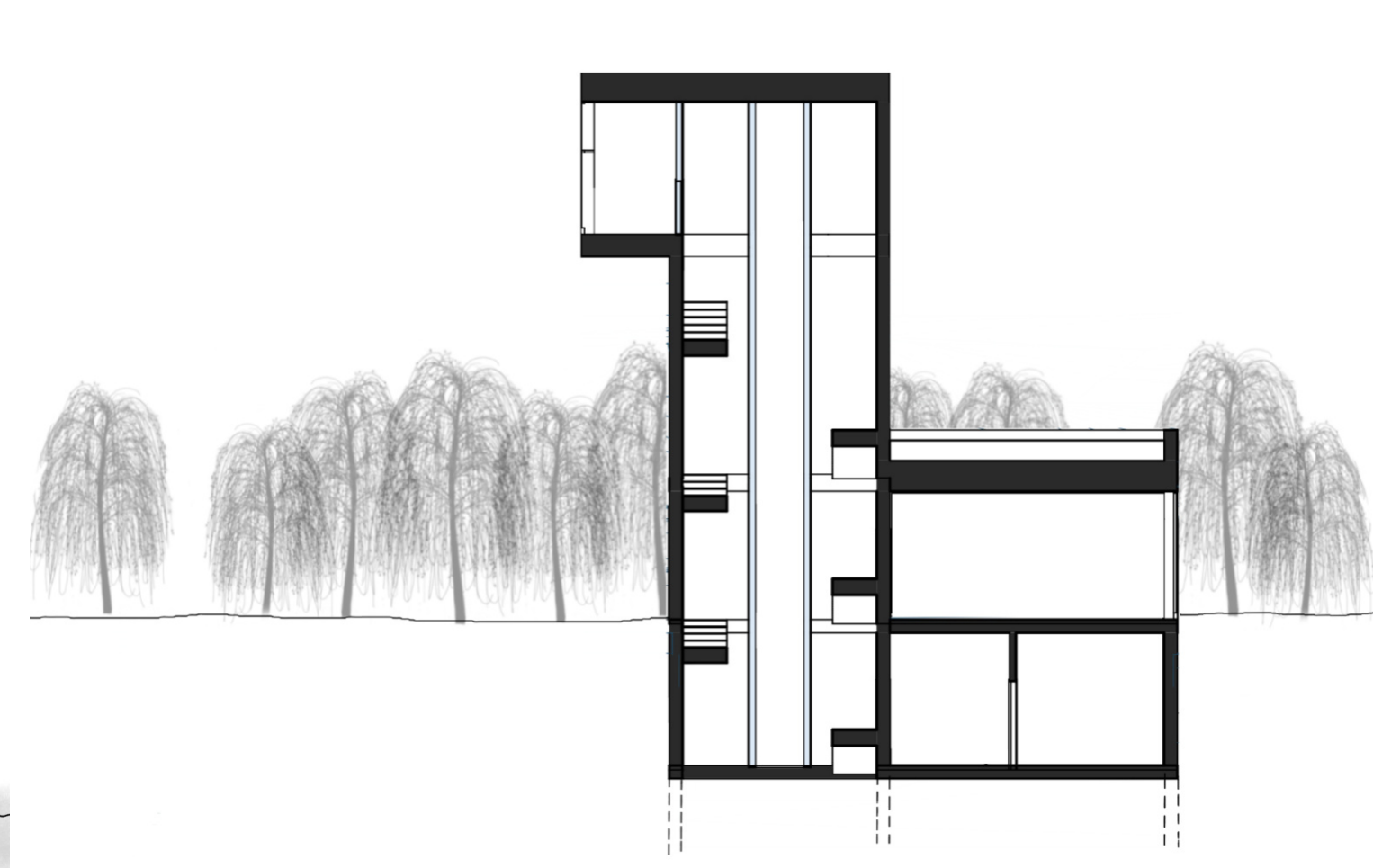
Pôdorys 1NP M1:150



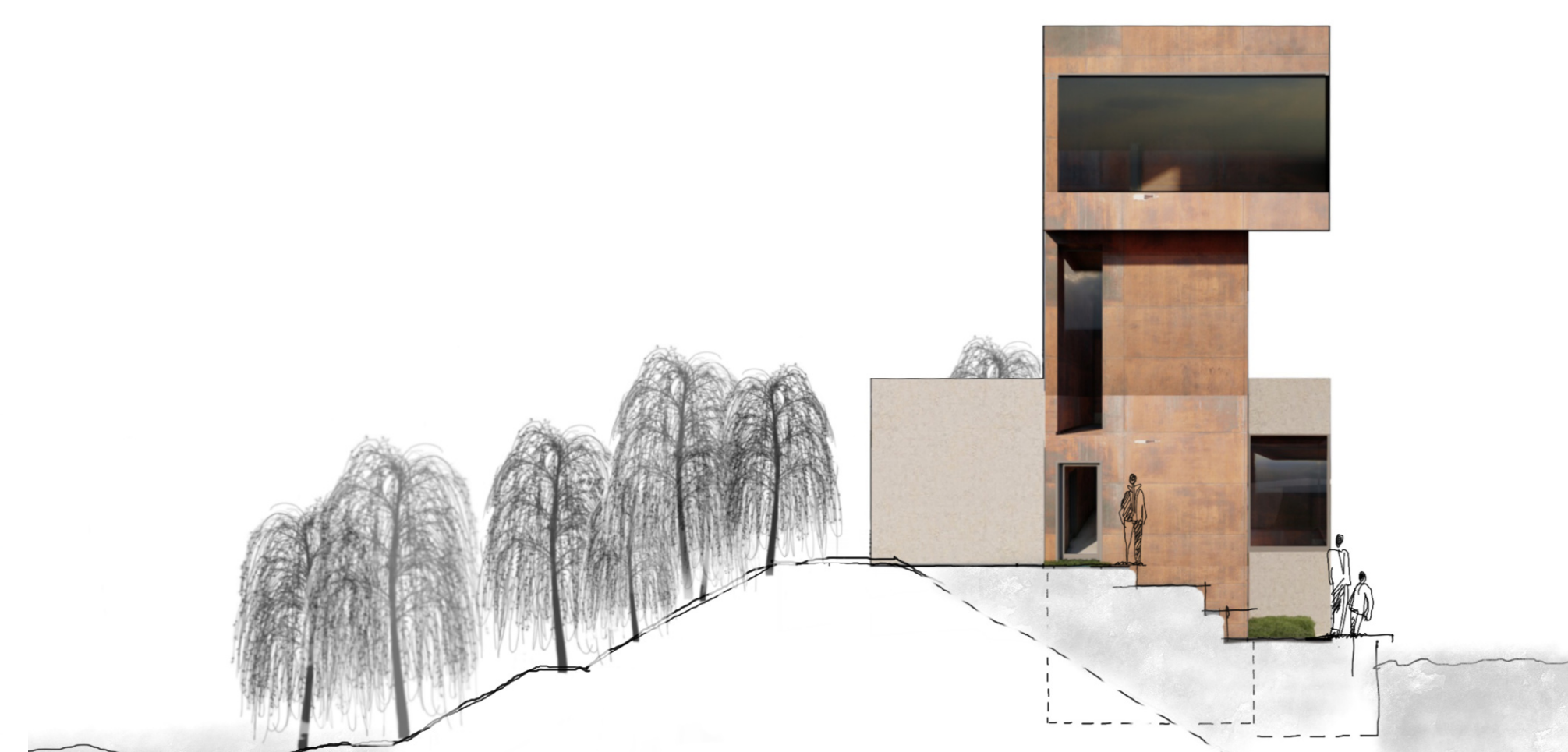
Situácia riešeného územia M1:2000



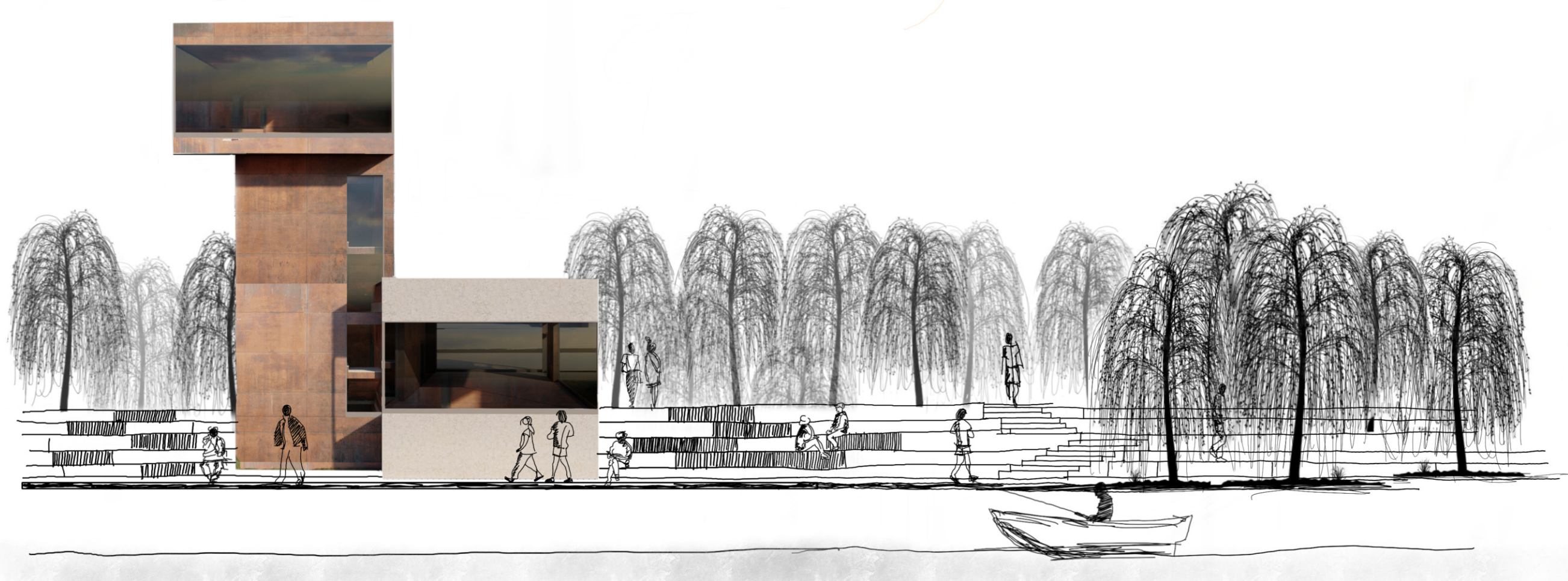
Rezopohľad M1:150



Rez podélný M1:150



Pohľad severný M1:150



Pohľad západný M1:150



Pohľad východný M1:150

