



SPOLEČENSKÉ CENTRUM ŽALANY - studie využitelnosti objektu č.p. 1

ATELIÉR: ŠIKOLA - KOŠATKA - ŠULCOVÁ - JELÍNEK

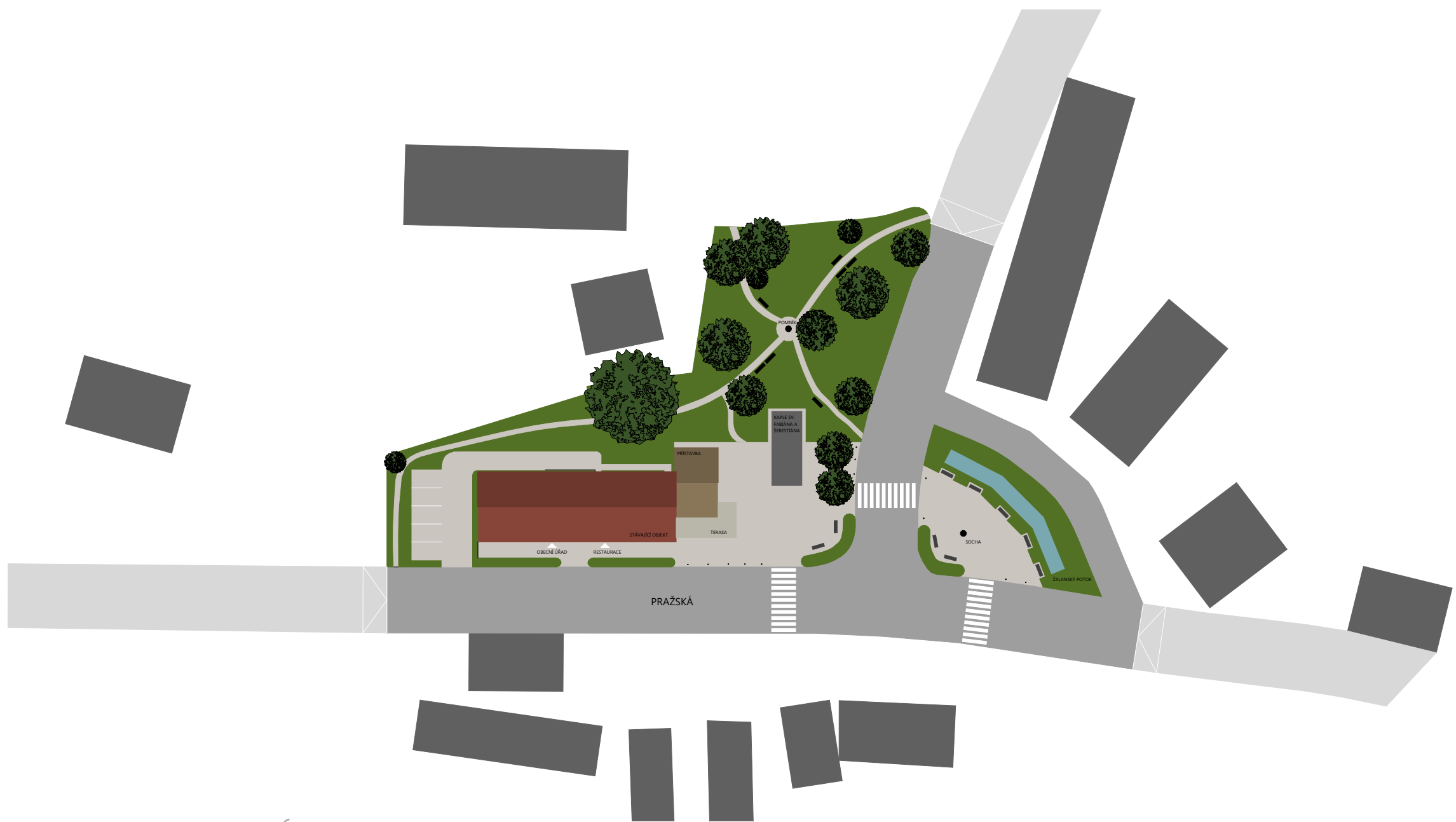
PŮVODNÍ OBJEKT SE NACHÁZÍ V ŽALANECH. JEDNÁ SE O JEDEN Z NEJZACHOVANEJŠÍCH OBJEKTŮ V CENTRU OBCI. CÍLEM TOHOTO ATELIÉRU BYLO NAIJT KONCEPCI CELKOVÉHO VYUŽITÍ BUDOVY A OKOLNÍHO PROSTŘEDÍ, KTERÁ BUDE RESPEKTOVAT ZEJMÉNA SPOLEČENSKÝ VÝZNAM V OBLI. NÁVRH SPOČÍVÁ V REKONSTRUKCI PŮVODNÍ STAVBY A VYBUDOVÁNÍ NOVÉ PŘÍSTAVBY, KTERÁ ROZŠÍŘUJE VYUŽITELNOST OBJEKTU. STÁVAJÍCÍ STAVBA BYLA NAVRŽENA S PŮVODNÍ FASÁDOU, TEKTONICKÝM DEKOREM A RÁMY OKOLO OKEN. V PŘÍZEMÍ SE NACHÁZÍ OBEČNÍ ÚŘAD A RESTAURACE. V PRVNÍM PATŘE ZŮSTÁVÁ PŮVODNÍ VELKÝ SÁL, ROZŠÍŘENÝ O BAR SE ZÁZEMÍM A TAKÉ ZÁZEMÍ PRO NÁVŠTĚVNÍKY, DÁLE JE ZDE UMÍSTĚN VSTUP DO KNIHOVNY. VE DRUHÉM A ZÁROVEŇ POSLEDNÍM PATŘE JSOU NAVRŽENY 3 APARTMÁNY PRO PŘÍLEŽITOSTNÉ UBYTOVÁNÍ.

SABINA KUJOVÁ

ARCHITEKTURA A STAVITELTVÍ Fsv ČVUT V PRAZE  
129AT02 / ZS 2020/21



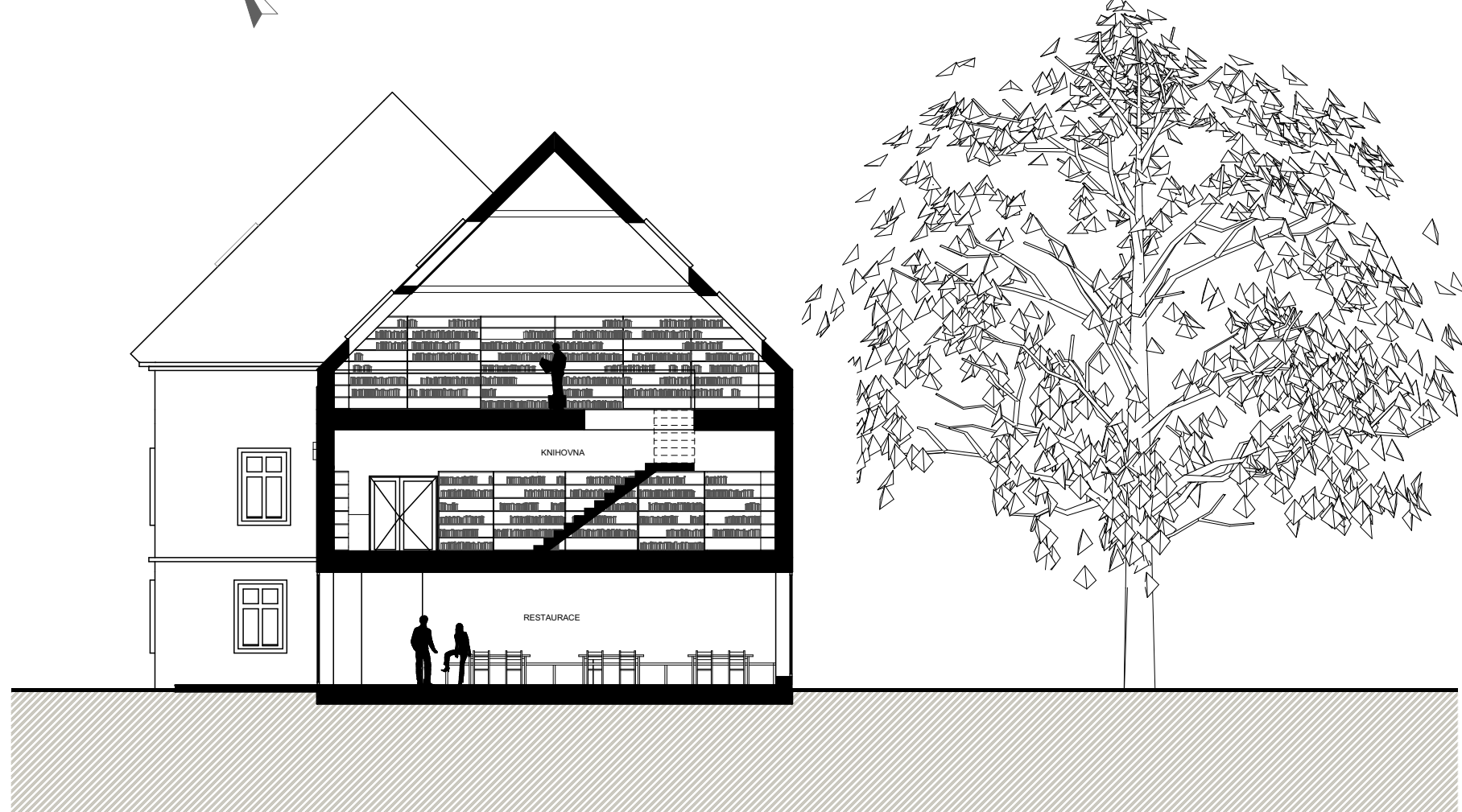
PŘÍSTAVBA S DŘEVĚNOU FASÁDOU A VELKÝMI OKNY MÁ V PŘÍZEMÍ HLAVNÍ ČÁST ODBYTOVÉ PLOCHY RESTAURACE SE VSTUPEM NA PŘEDZAHRADKU, KTERÁ V LETNÍCH MĚSÍCÍCH POSKYTNE KRÁSNÝ VÝHLED NA KAPLIČKU. V PRVNÍM PATŘE SE NACHÁZÍ KNIHOVNA, KTERÁ MÁ VSTUP Z JIŽ ZMÍNOVANÉ PŮVODNÍ STAVBY, KNIHOVNA NAVAŽUJE VERTIKÁLNĚ DO DALŠÍHO PATRA. CELÁ STAVBA JE NAVRŽENA JAKO BEZBARIÉROVÁ. PŘI NÁVRHU REKONSTRUKCE JE KLADEN DŮRAZ NA CO NEJMÉNĚ BOURACÍCH PRVKŮ. SOUČÁSTÍ KONCEPTU JE I ŘEŠENÍ OKOLNÍHO PROSTŘEDÍ, VZNIKNE TAK NÁMĚSTÍ U KAPLIČKY A JEŠTĚ JEDNO MALÉ NÁMĚSTÍ NA VEDLEJŠÍ STRANĚ VOZOVKY SE SOCHOU KNĚZE HAVLA ŽALANSKÉHO A OTEVŘENÝM ŽALANSKÝM POTOKEM. ZA KAPLIČKOU JE NAVRŽEN PARK VČETNĚ DĚTSKÉHO HRISTĚ.



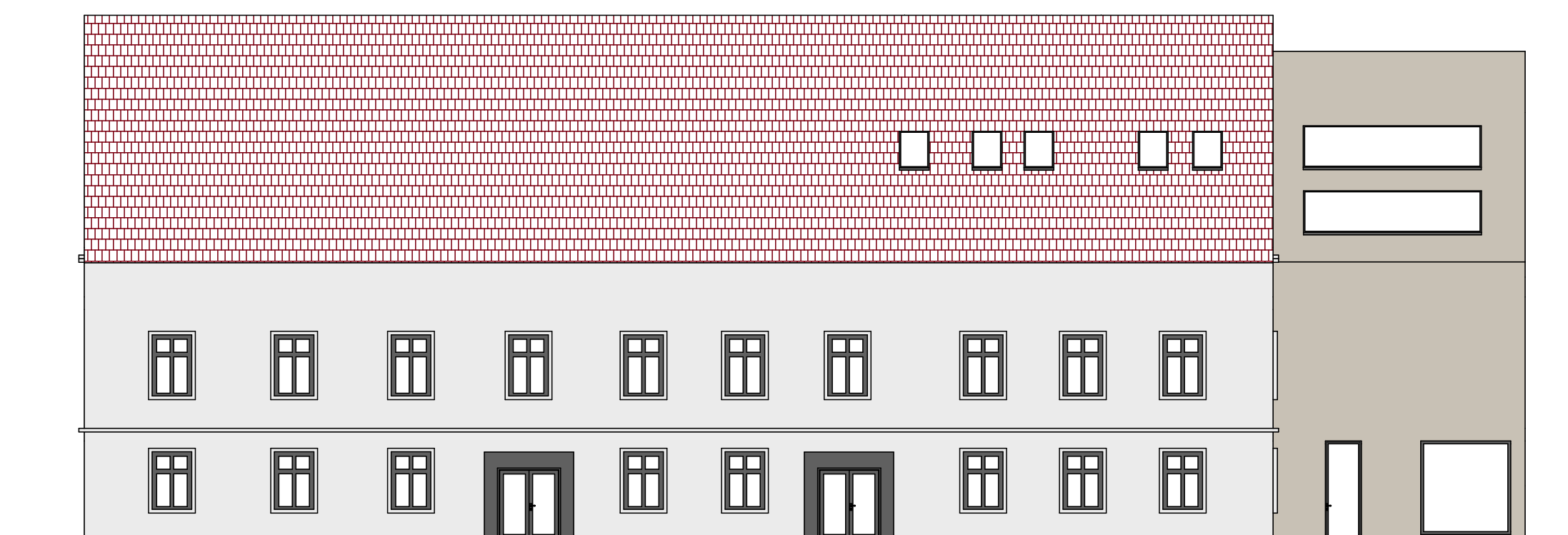
SITUACE M 1:1000



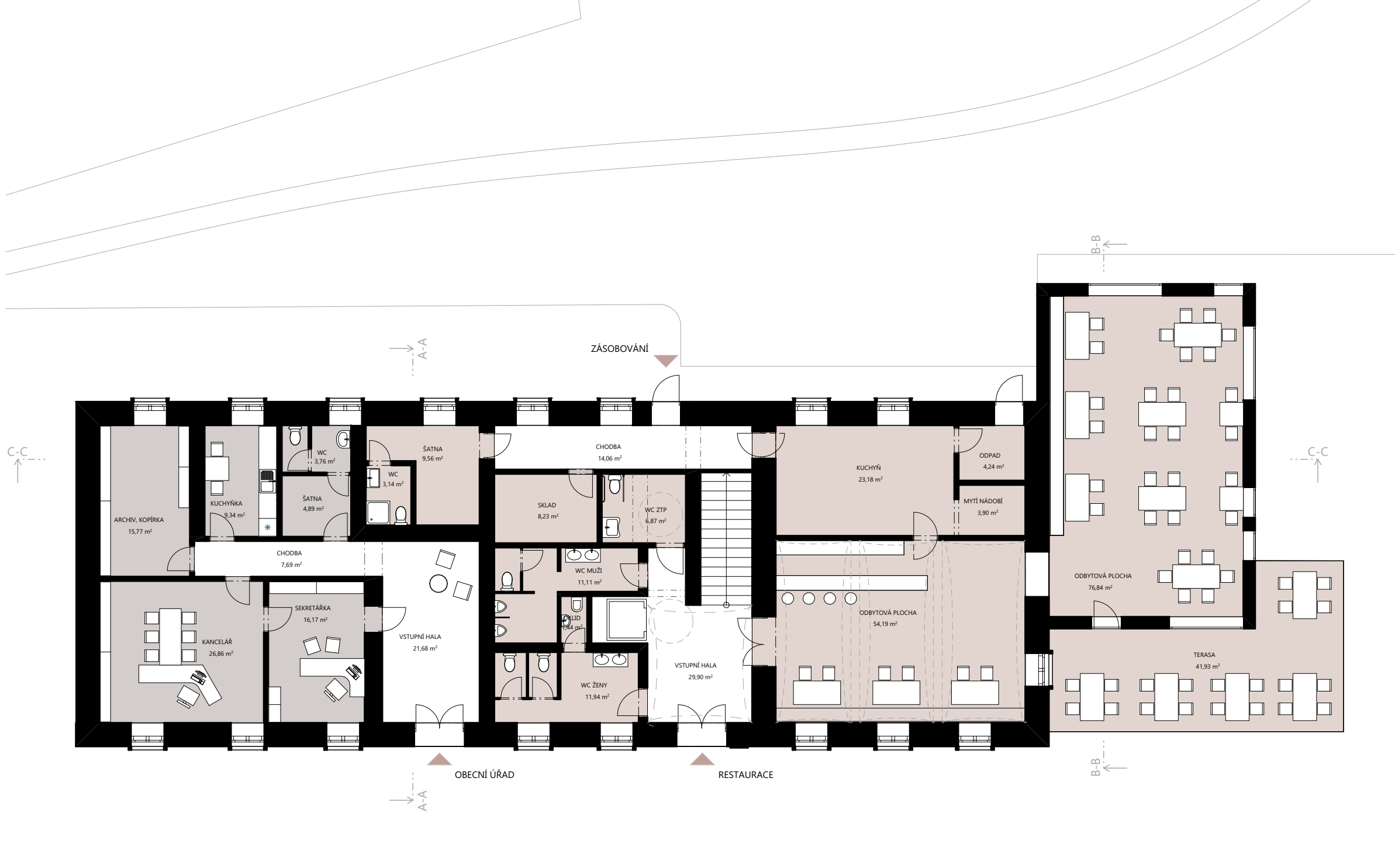
ŘEZ A-A M 1:150



ŘEZ B-B M 1:150



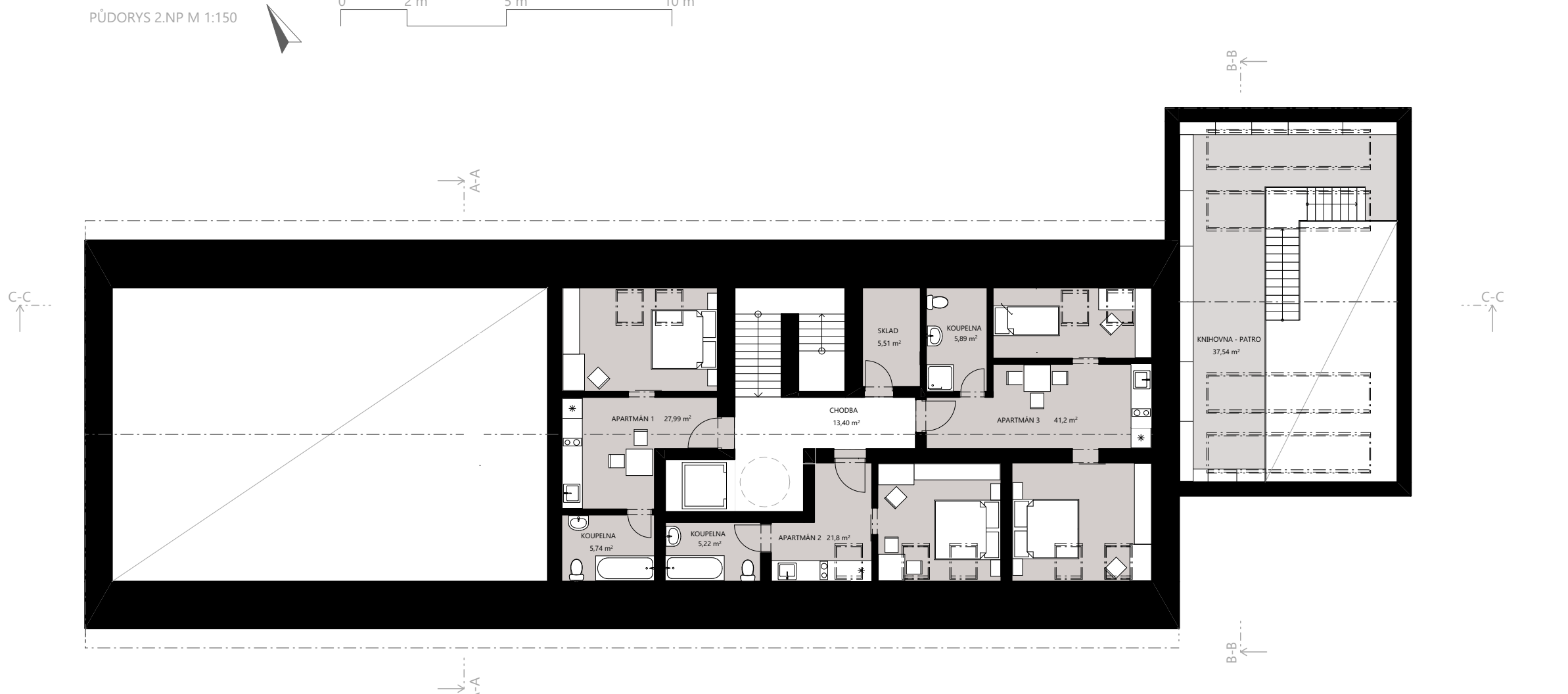
POHLED JIŽNÍ M 1:150



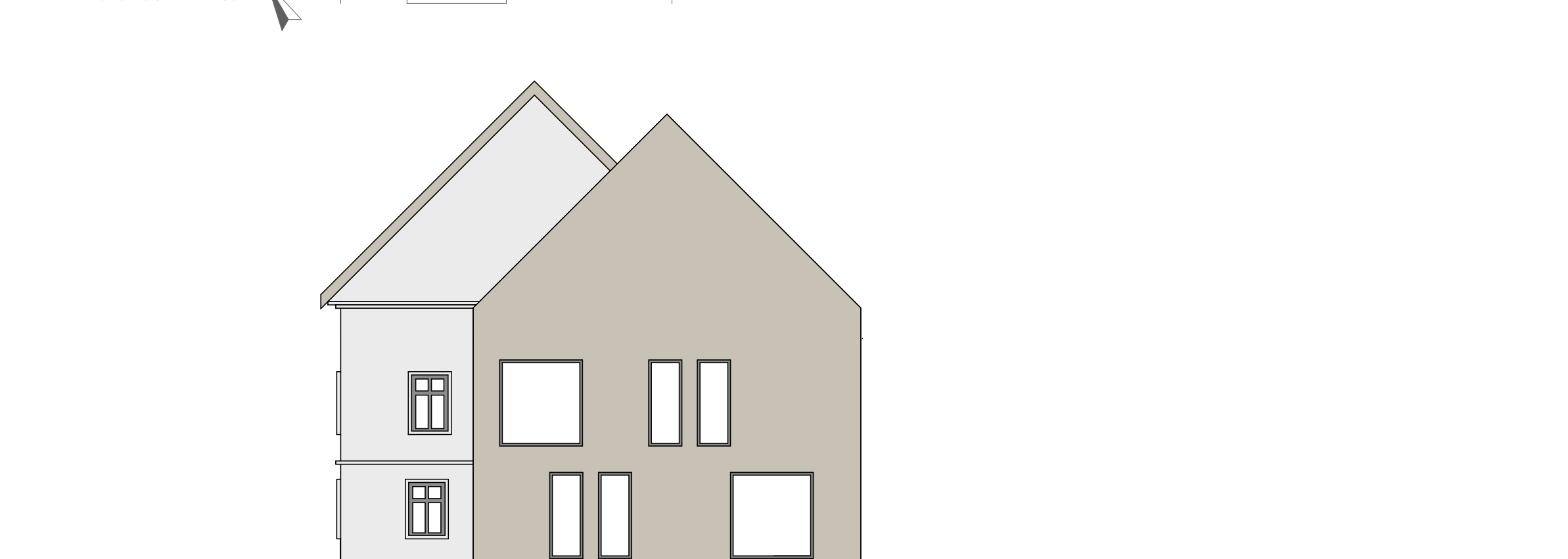
PŮDORYS 1.NP M 1:150



PŮDORYS 2.NP M 1:150



PŮDORYS 3.NP M 1:150



POHLED VÝCHODNÍ M 1:150