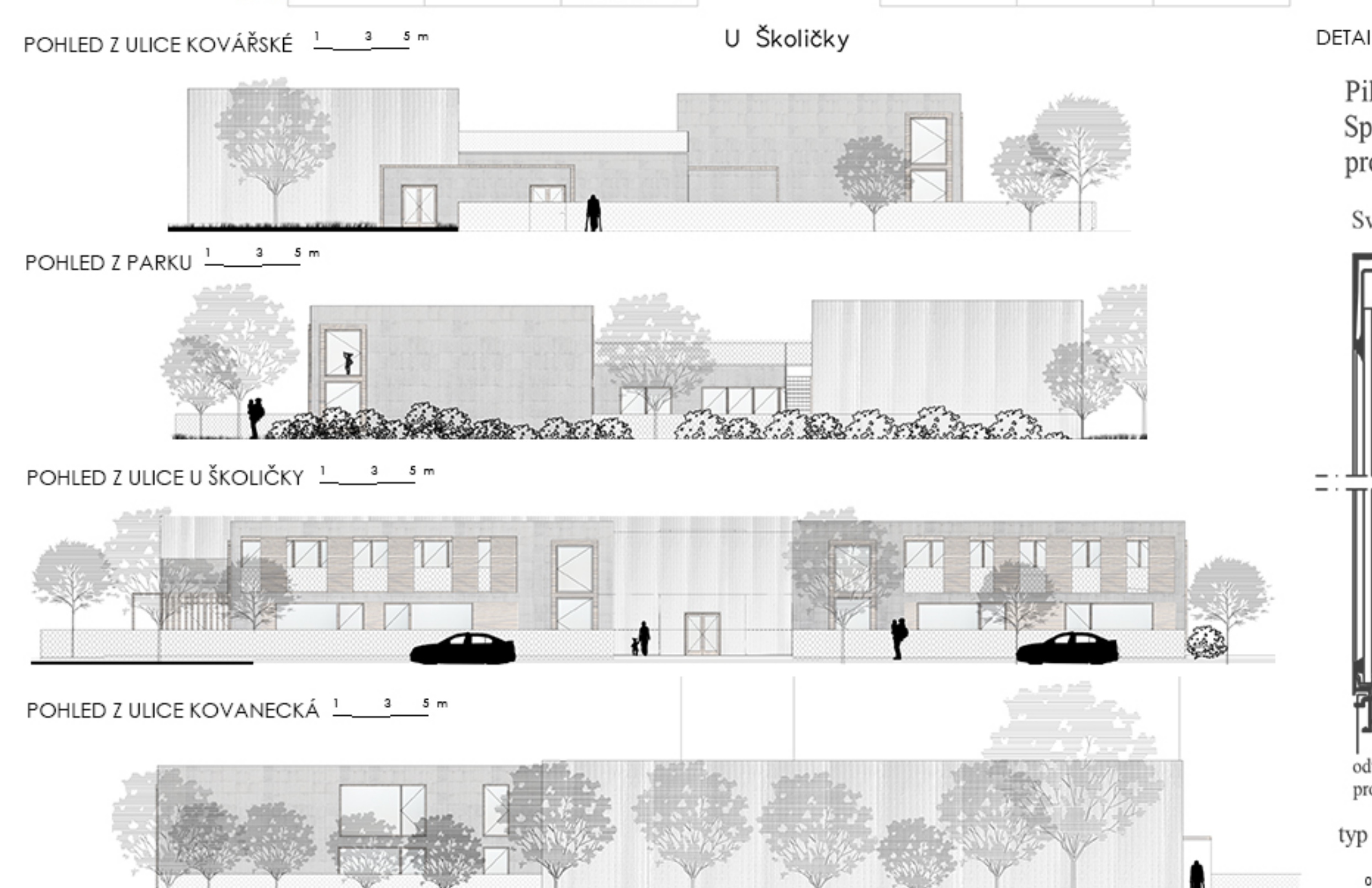
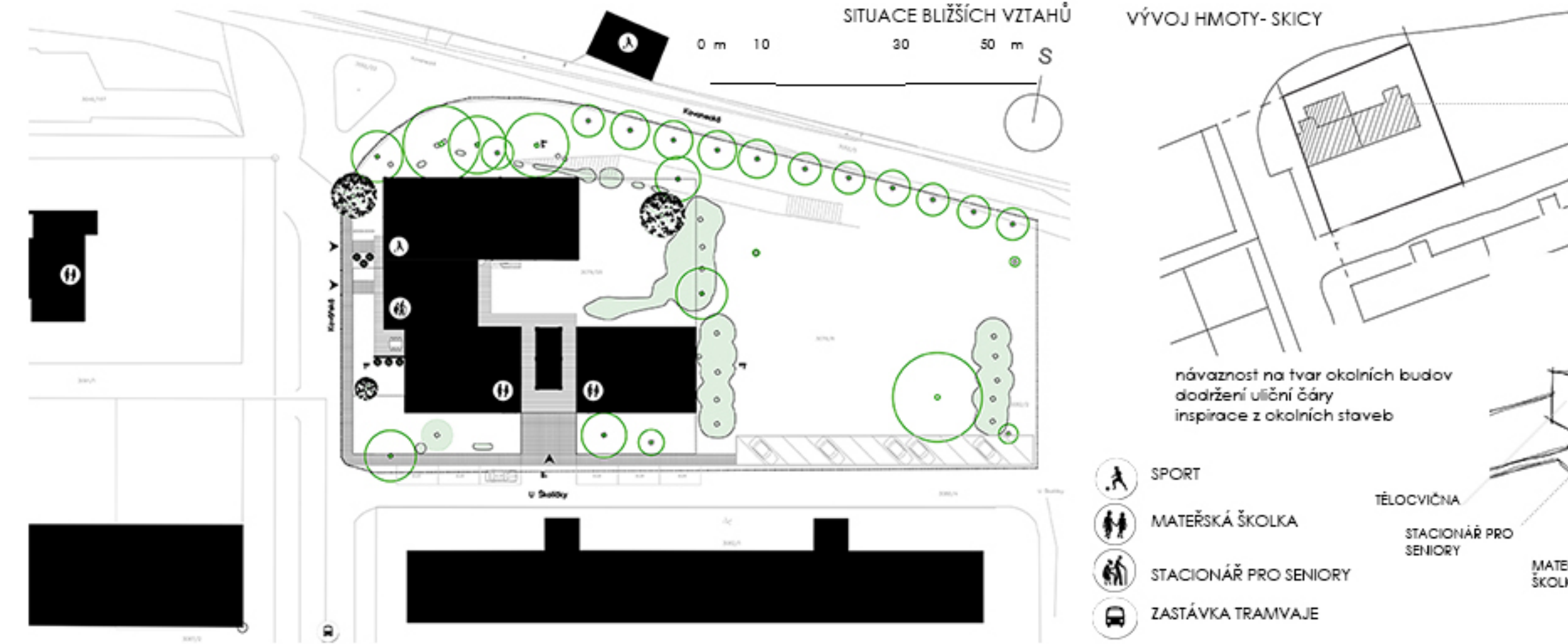


MŠ Kovářská II

parcels 3079/26
U Školičky 2, 190 000 Praha 9

TEREZA KRISTYNOVÁ
ATELIÉR JÍRAN_MÁŠA_HEXNEROVÁ
129AT02_ZS_2020/2021
ČVUT_FSV_A+S



Mateřská škola Kovářská II je navržena dle zadání společně se stacionářem pro seniory a tělocvičnou. Celý tento projekt je navrhován na parcele č. 3079/26 o rozloze 2500 m². MŠ se skládá ze dvou bloků a dvou nadzemních podlažích, které jsou propojeny pomocí jádra s vertikální komunikací a mostem, který slouží k horizontální komunikaci v 2.NP. Bloky pro děti jsou situované na jižní straně zadané parcely. Celková kapacita MŠ je navržena do 4 tříd po 25 dětech. Každá třída má své zádveři, šatnu, sklad lůžkovin, sklad hraček, hygienické zázemí, jehož součástí jsou toalety, WC, které umožňují přístup i ze společné zahrady. Tříd v 1.NP mají terasy ze kterých je umožněn přístup přímo na zahradu. Vrámeční třídy jsou umístěny i posuvné příčky kvůli dělení prostoru pro spánek/činnost, případně pro využití vzdělávacích kroužků dětí. Každá třída má opatřenou svou zahradu, aby se jednotlivé oddělení dětí nerušily. Zahrady ses nachází dvě na jižní straně parcely, třetí se nachází mezi objektem a čtvrtá na střeše stacionáře pro seniory. Stacionář pro seniory je koncipován pro cca 10 seniorů. Zázemí se skládá ze zádveří, šatny, chodby, hygienického zázemí, jehož součástí jsou sprchy, toalety, umyvadlo a sítň pro ukládky, dále z ložnice se 4 lůžky a společenskou denní místností, ve které se nachází kuchyňský kout, jídelní stůl, pohovka s televizí, knihovna, stolní tenis apod. Z denní místnosti mají senioři přístup na terasu, která je krytá proti sluníčku z jižní strany. Na zahradě pro seniory se nachází workoutové seniorské stroje, pro zlepšení kondice seniorů. Tělocvična je o rozměru 12x18 m s výškou 7m. Vrámeční objektu tělocvičny se také nachází zádveři tělocvičny, jehož součástí jsou toalety pro veřejnost (WC mužů, WC žen, WC pro invalidy), šatny pro ženy se sprchou i toaletou, stejné vybavení šaten je i navrhuto pro muže. V zázemí se také nachází sklad pro sportovní nářadí. Plocha tělocvičny může být využita pro víceleté různé akce, nejen sportovní. Předparter vstupu do tělocvičny je zcela veřejný. Vstup pro děti z MŠ a pro seniory je vybaven z vnitřní zahrady objektu. Tento objekt je navržen v kombinaci tří materiálů a to skla (profilit), dřeva a betonu, jak v interiéru, tak v exteriéru. Vrámeční tohoto projektu byla snaha o zachování většiny stávajících stromů na parcele. Stromy byly i doplněny z důvodu vytvoření stínu pro děti na zahradě. Před vstupem se nachází parkování K+R a dále se nachází parkovací místa pro obyvatelé BD i pro návštěvy MŠ Kovářská

