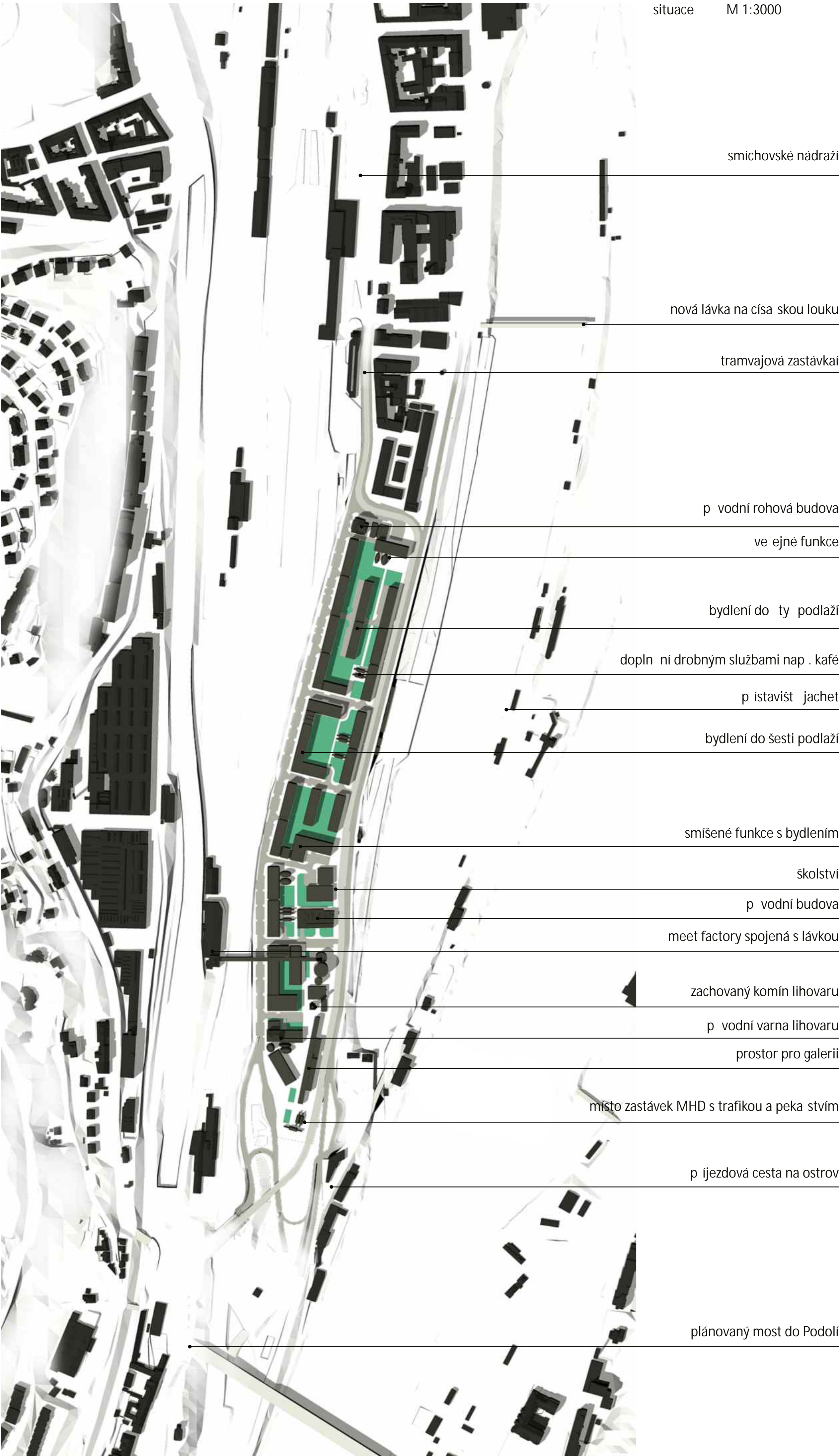
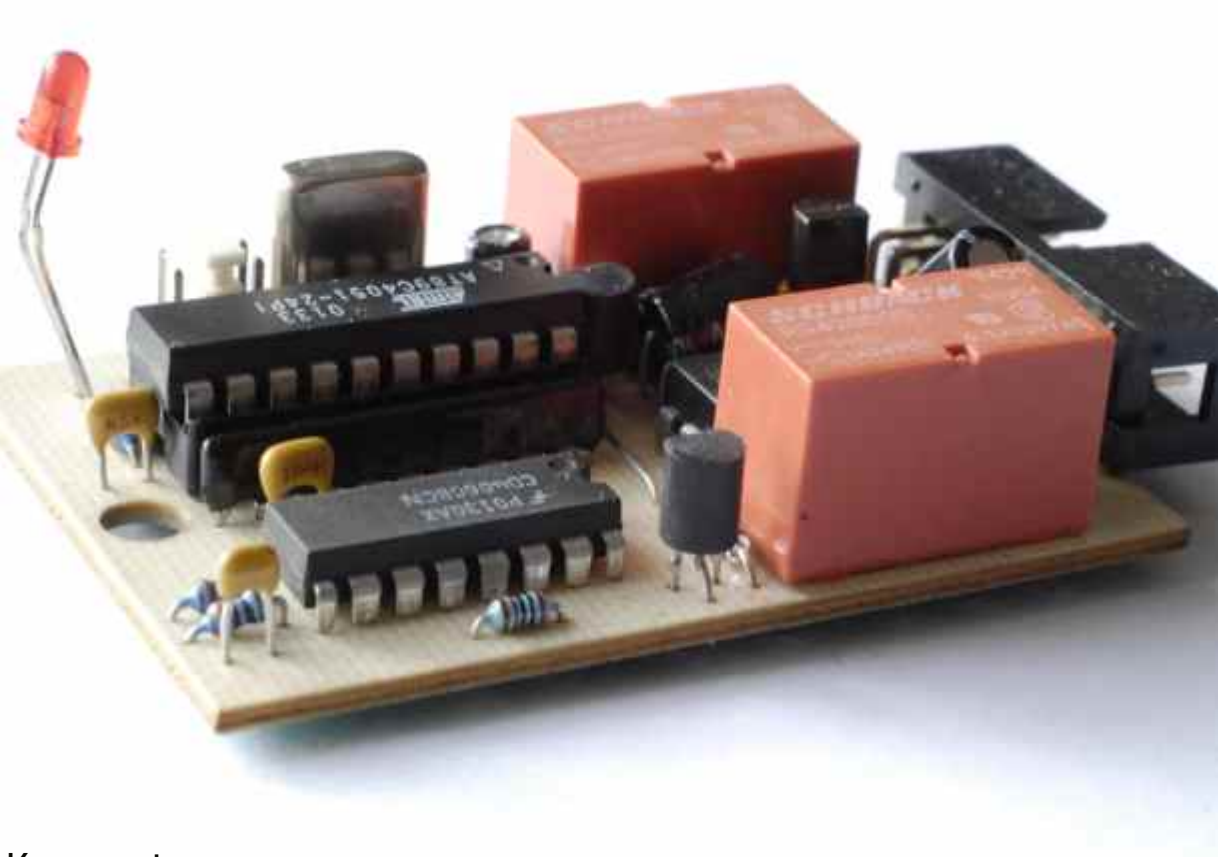




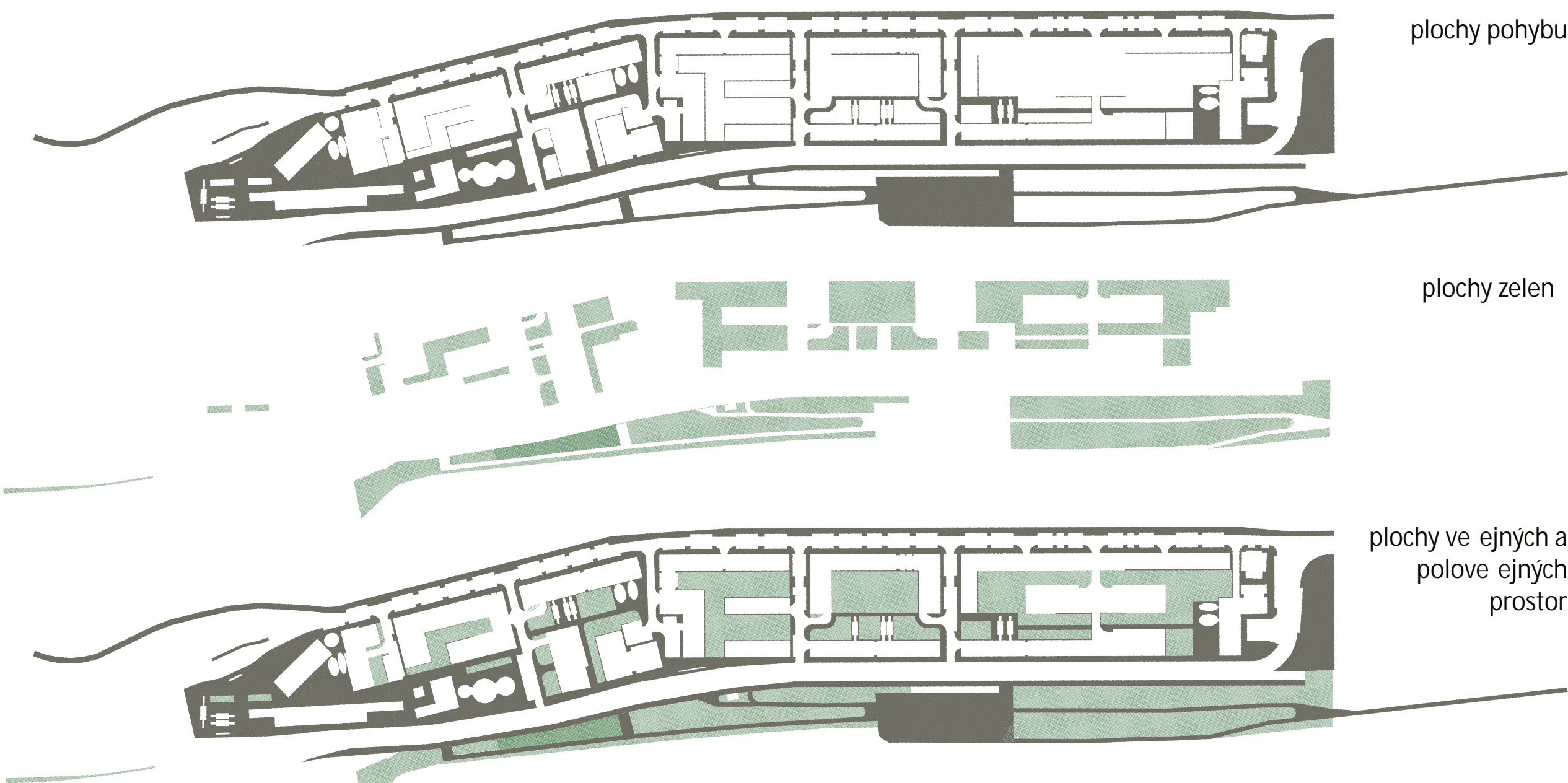
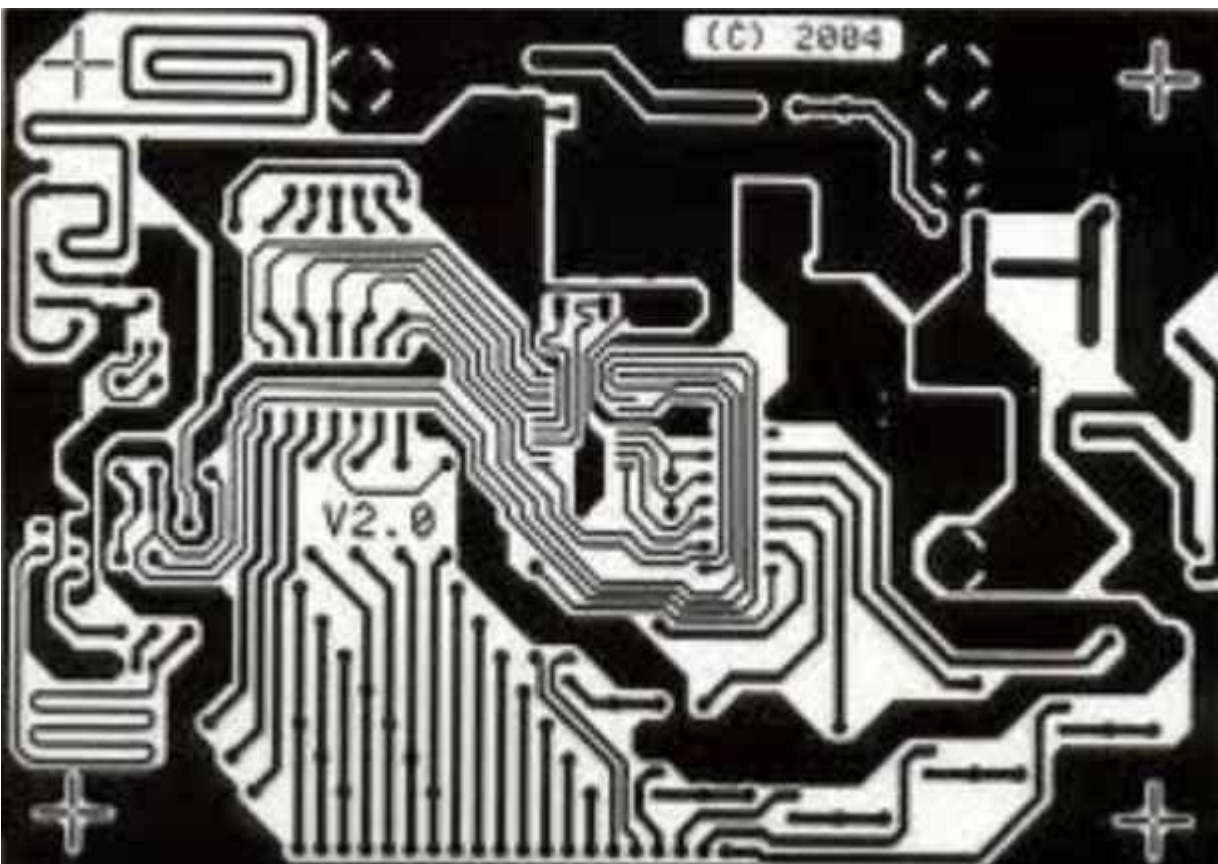
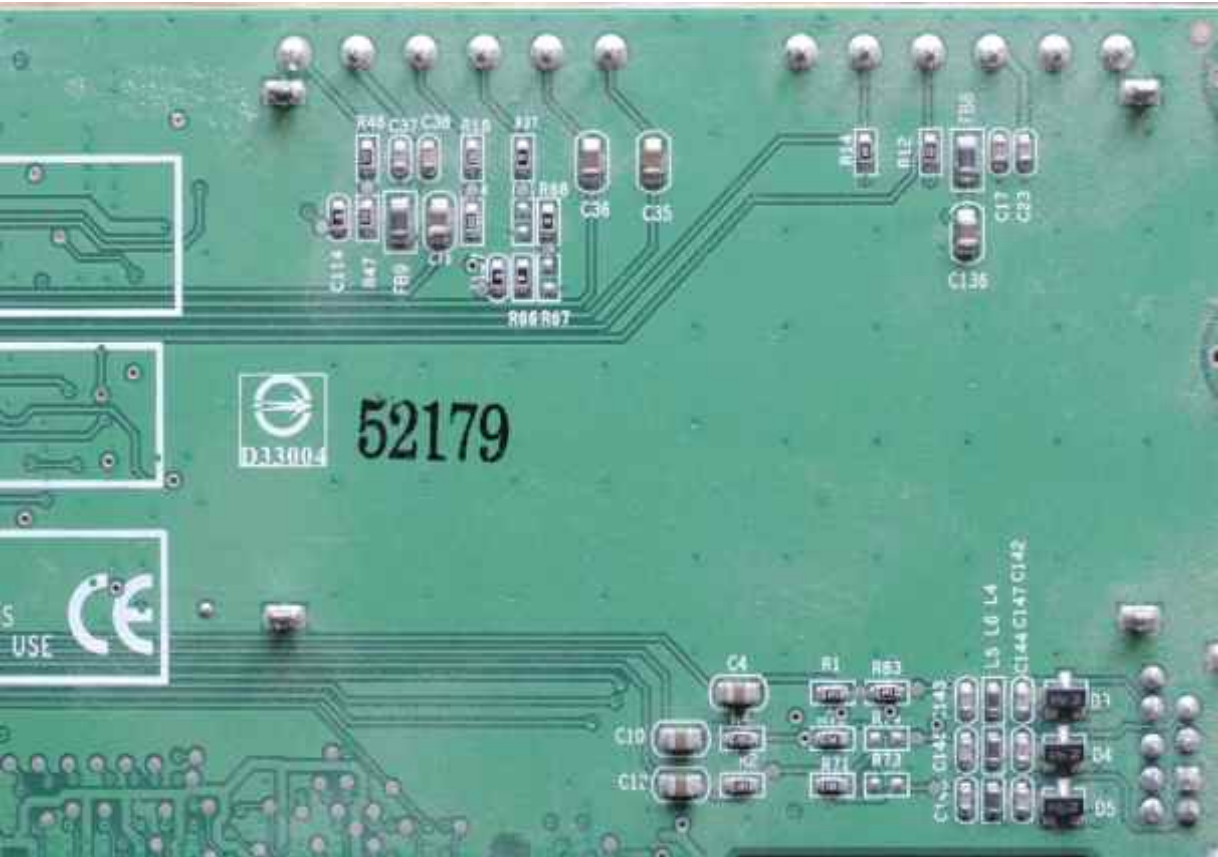
Ilona Mikovcová | ateliér Da a Tichý | 2013/14



KONVERZE ZLÍCHOVSKÉHO LIHOVARU

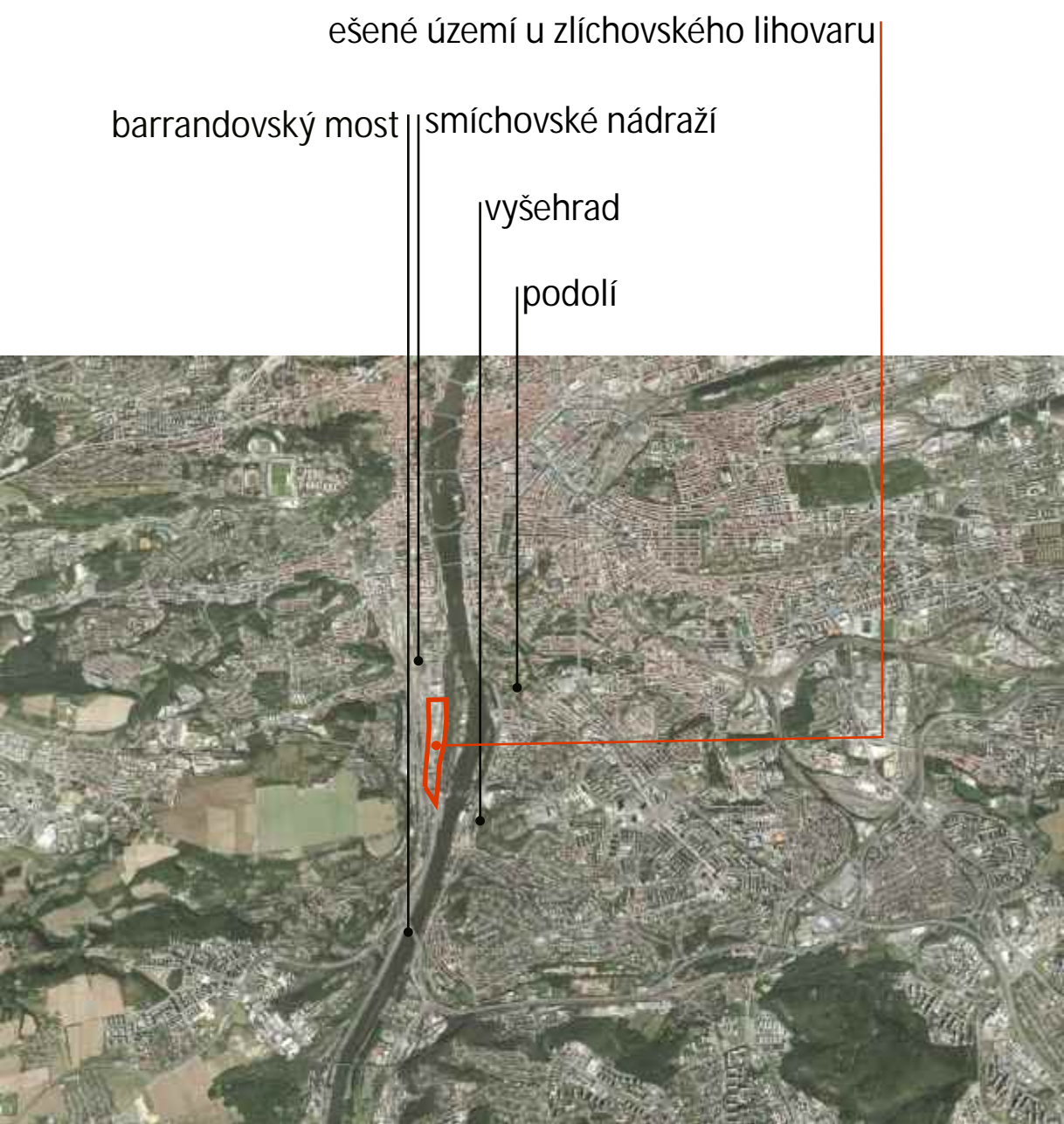
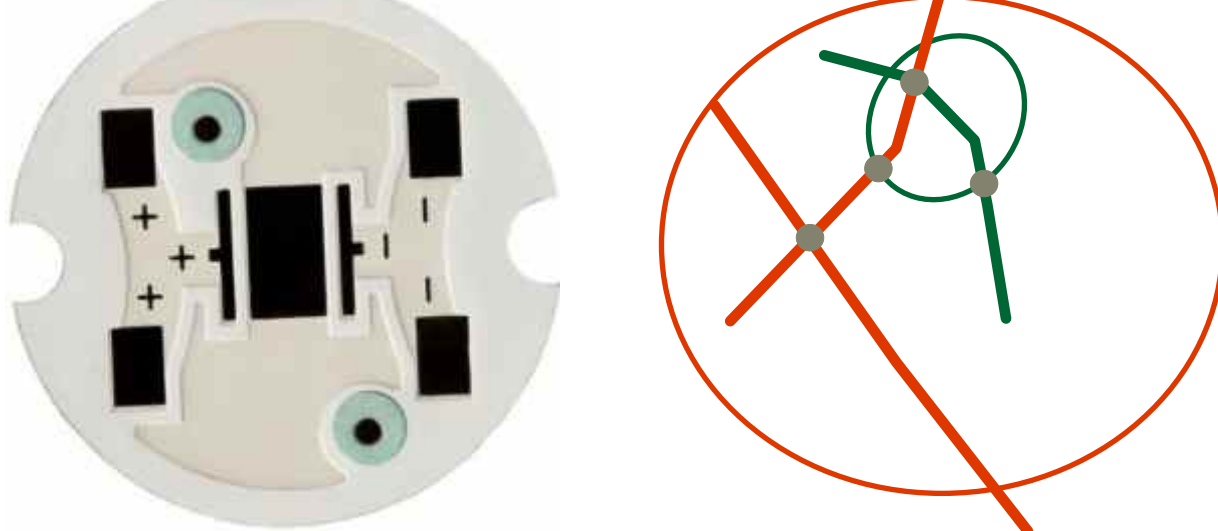


Koncept
Návrh vychází z tištěného spoje. Nejenom jako nositel zajímavých součástí, ale především jeho uspořádání a fungování celého propojení. Zdá se tu být jistá podobnost s pohybem a fungováním lidí ve městě. Přední se tedy stává nalézt podmínky pro správný pohyb. Jednotlivé součástky jsou velmi zajímavé o to víc, že jsou normálně ukryté v jakési přístroji. Pro konceptuální model byly použity integrované obvody pro bydlení a funkce ve stejné, pro kulturu a podobné jsou kondenzátory v různých barvách. Vše doplní malé rezistory, axiální tlumivky, rezonátory a pojistky. Jejich rozmístění a propojení vychází z logiky tištěného spoje. V souvislosti s lihovarem a blízkým územím vznikla úvaha o úřaditěm odkrytí neznámé technologie prostřednictvím konverze hlavní budovy varny. Zároveň inspirace s rozpadem technologie.



Jako zpětné overení fungování konceptu tištěného spoje je inverzní zobrazení ploch, vyjadřující hlavní pohyb lidí. Tato inverze by měla tvořit vyváženost s plochami zastavenými. Zároveň se potvrzuje podobnost logiky propojení celého území. Vzniká podobná struktura.

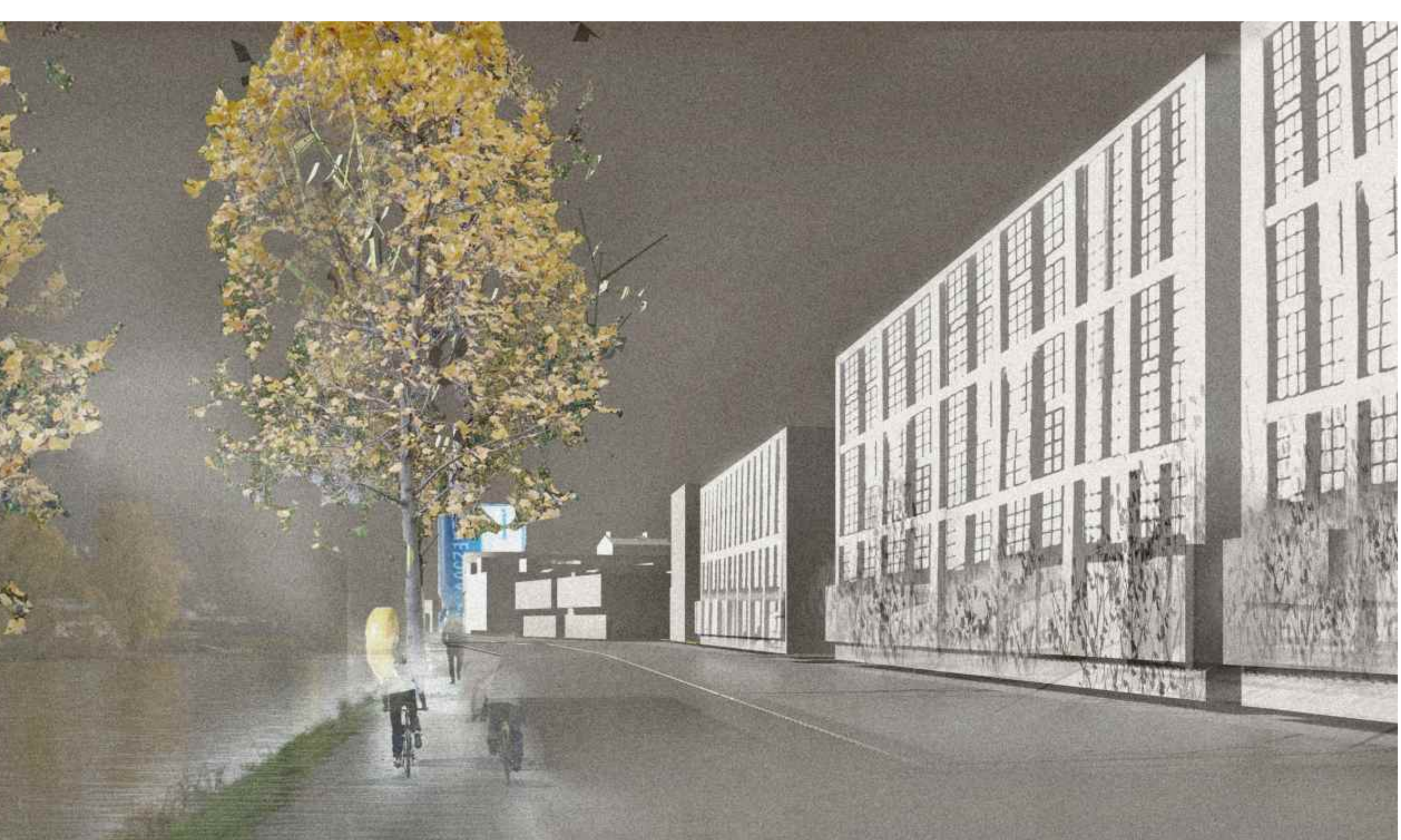
Lokální struktura řešeného místa, která má svou správnou funkci, je napojena na "živou" strukturu města. Dochází k propojení hlavních bodů, které se stávají logickými stanicemi. Jednotlivé prostory pak komunikují i přes dílčí bariéry.



situace M 1:1000

ez C - C' M 1:1000

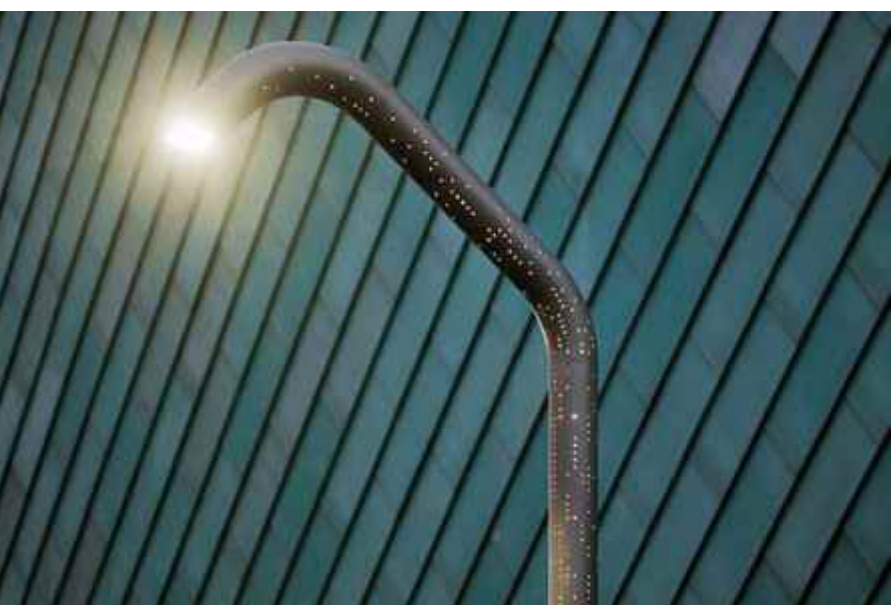
nadhledová perspektiva



pohled na východní náboží

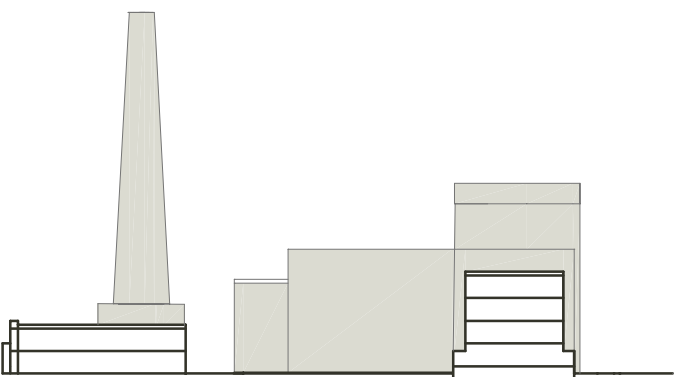


pohled na nádražní ulici



možná použití mobiliá e a dlažby pro parter

ez A - A' M 1:1000



příjezd komunikací



ez B - B' M 1:1000

