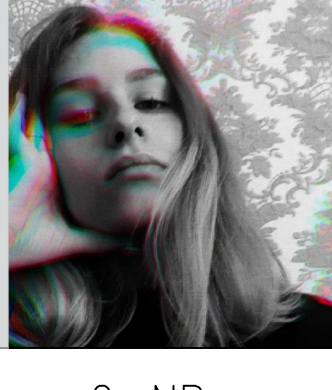


STUDENTSKÉ BYDLENÍ PELC–TYROLKA

KOGUT DARINA

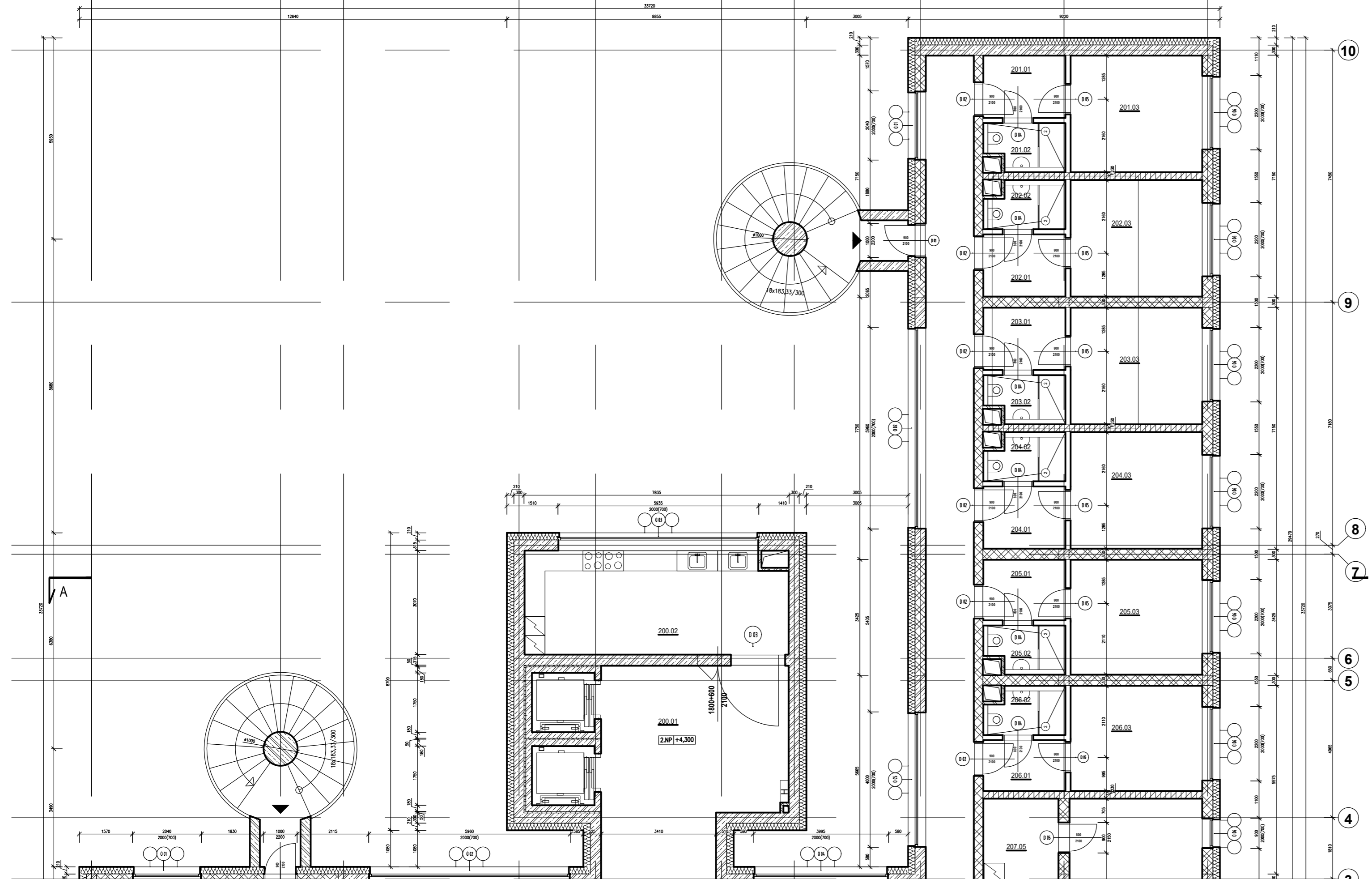
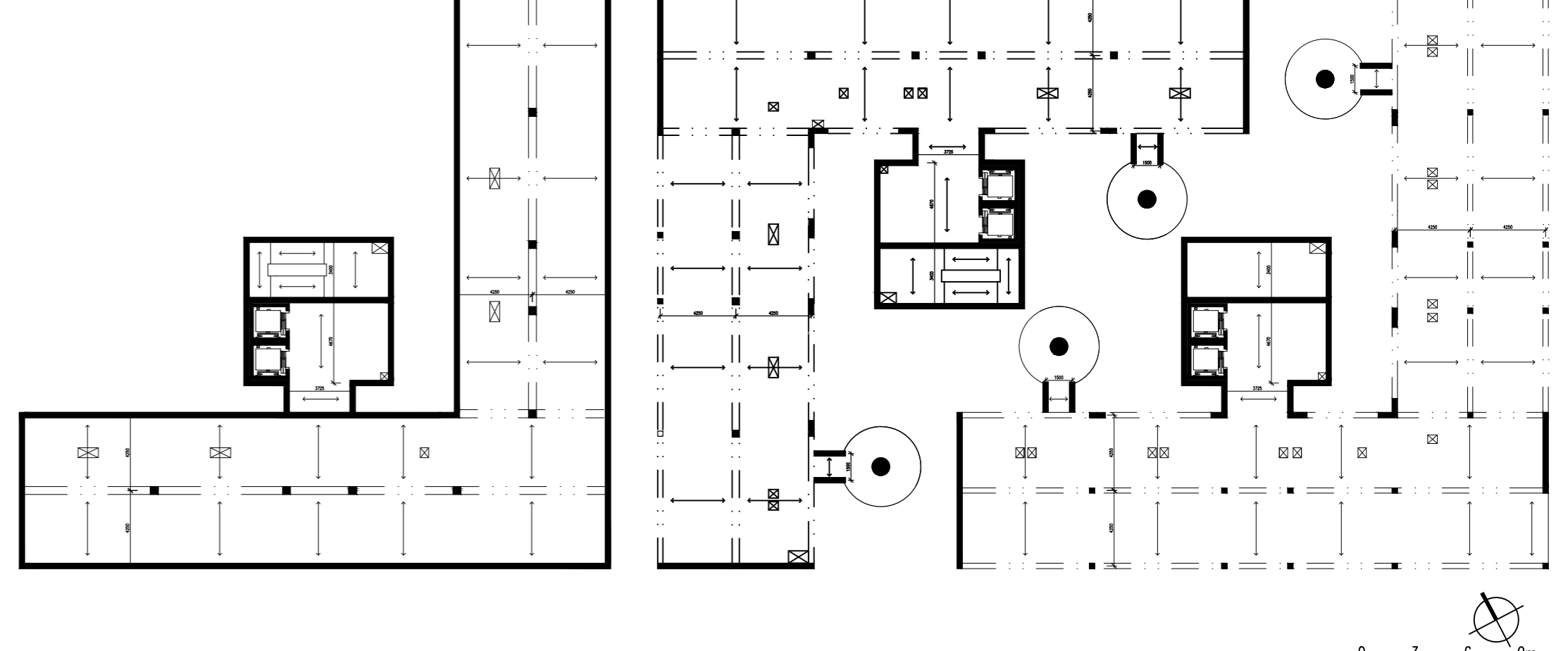
ATV4 ZS 2020/2021
A+S ČVUT V PRAZE



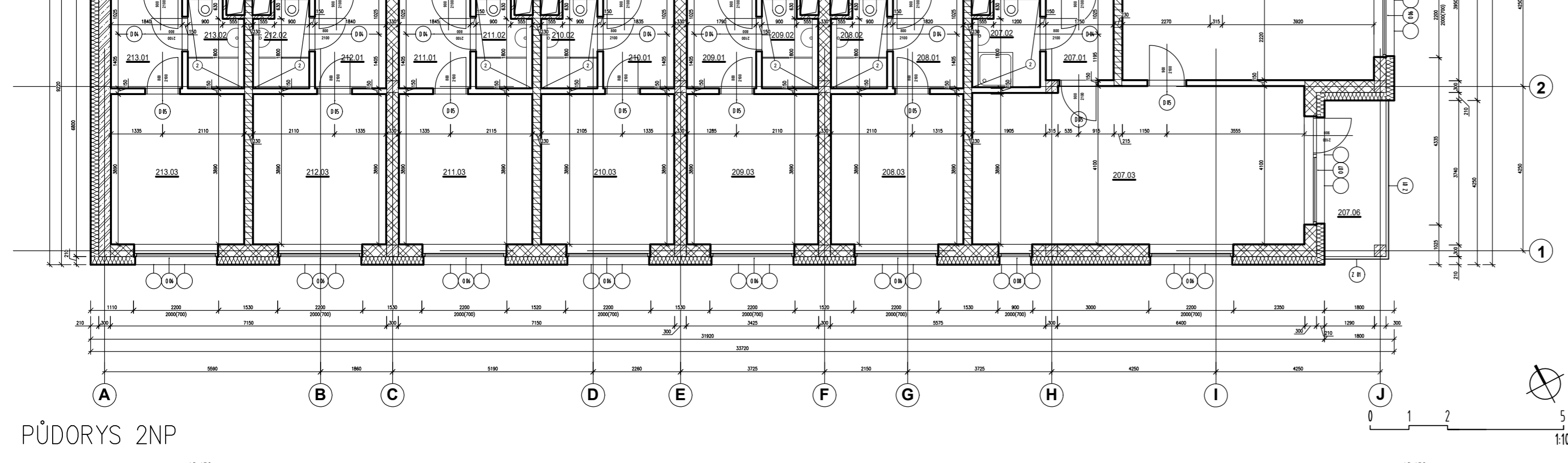
ATELIÉR KUBAL+ČERNÝ

Objekt studentské ubytovny se nachází v Praze 8 – Pelc–Tyrolka. Původně stavba byla navržena jako mrakodrap výšky pět a třicet pater z důvodu blízkého nacházení dvou výškových staveb pro vytvoření celé kompozice, kde mrakodrap by byl dominantní. Pro účely předmětu ATV4 celkový počet pater byl změněn na pět nadzemních a jedno podzemní podlaží. Tvor budovy je ve tvaru písmena L s připojenými skleněnými prubarvenými věži navěšenými jako komunikační. Funkcí objektu je ubytování pouze studentů v pokojích a bytech na pronájem. 1. PP slouží jako technické podlaží, kde se nachází ostraha, sklepní kóje, prádelna a taky strojovny a serverovny. 1. NP je rozdělen do dvou celků s zvláštními vstupy, každý z nich má vlastní schodiště. První celek je samotná kolej s recepcí, druhý celek je veřejně přístupná kavárna s hygienickým jádrem. Ostatní čtyři nadzemní podlaží jsou obytné. Celková kapacita ubytovny je 56 osob. Dispozičně typické podlaží je rozděleno na 12 ubytovacích jednotek pro dva s vlastní koupelnou a WC a společnou kuchyňkou na patro a taky na velký byt k pronájmu s vlastní koupelnou a WC, obývacím pokojem s kuchyňským koutem, ložnicí a balkonem. Konstruktivní systém stavby je skeletový monolitický železobetonový v nadzemních podlažích a kombinovaný v podzemním. Obvodové stěny jsou z cihel HELUZ FAMILY 2in1 tloušťky 300 mm, ztužující stěny jsou železobetonové. Vnitřní dělicí stěny jsou z cihel HELUZ různých tloušťek. Vodorovné nosné konstrukce tvoří předpjaté panely Spirál a ŽB průvlaky. Vnitřní schodiště bude provedeno jako ŽB prefabrikované dvouramenné, vnější – jako točité ŽB prefabrikované vetknuté do jádra, každé schodiště je únikové. Objekt je napojen na veřejné síti, a to jsou splašková kanalizace, vodovod a elektrina. Vytápění v kavárně je zajištěno podlahovými konvektory pomocí VZT jednotky. Pokoje jsou vytápěny centrálně pomocí otopných těles a podlahového vytápění v koupelnách. Objekt je navržen v pasivním standartu a ten návrh je ověřen výpočtem.

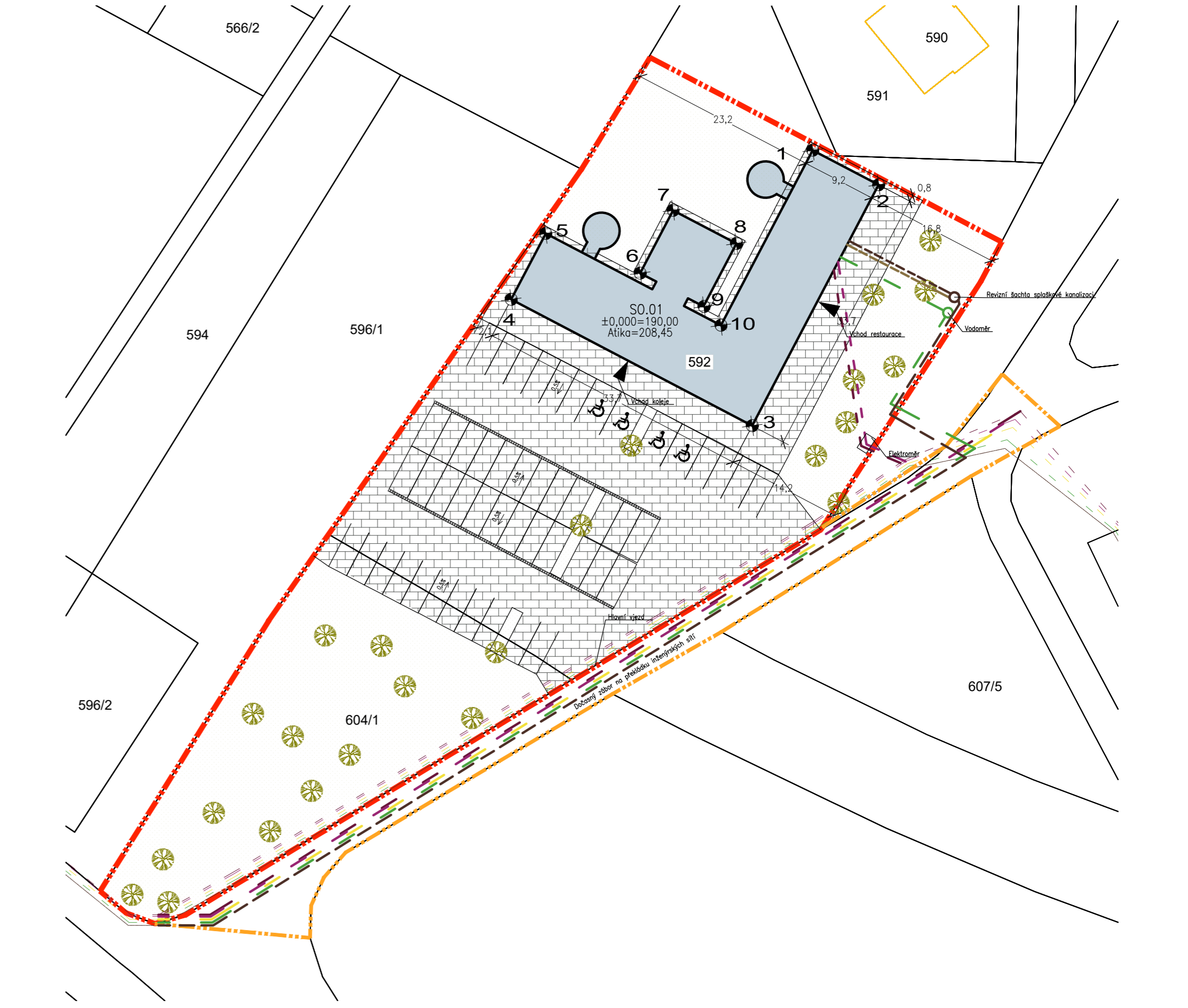
1. PP



REZ A-A'



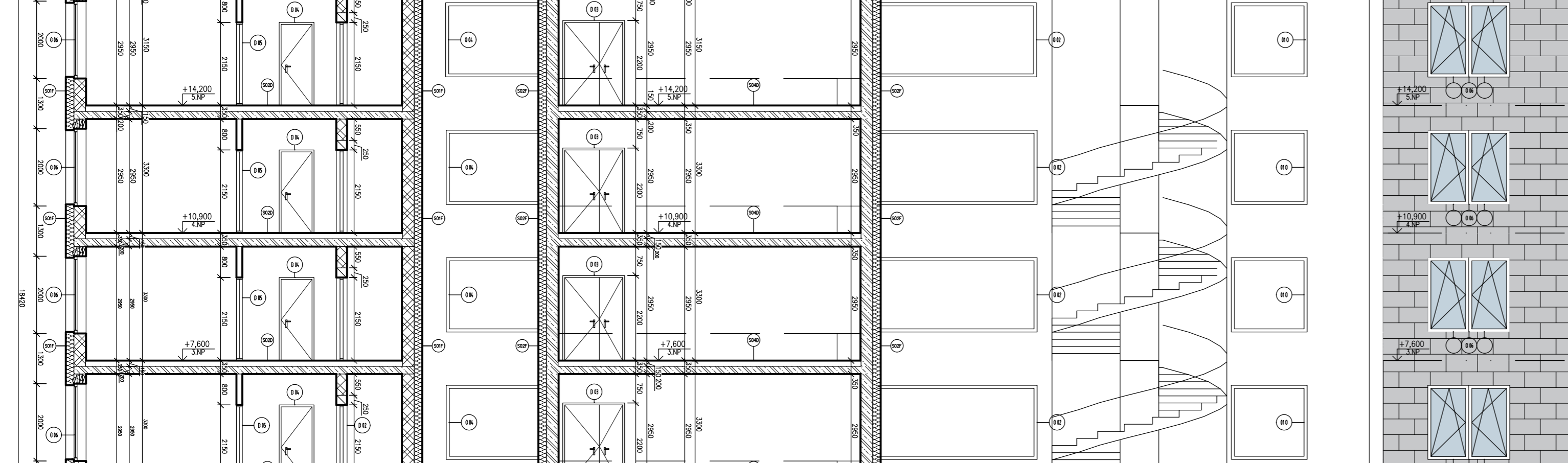
KONSTRUKČNÍ SCHÉMATA



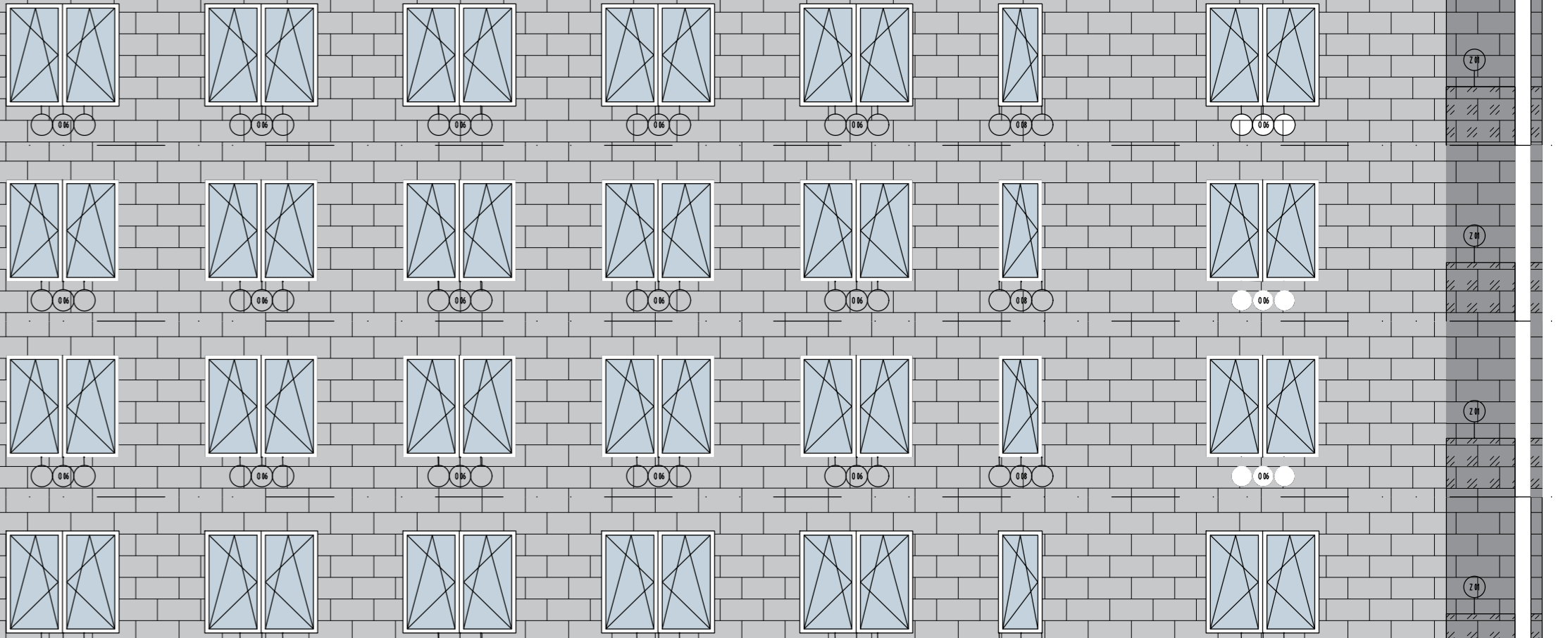
KOORDINAČNÍ SITUACE



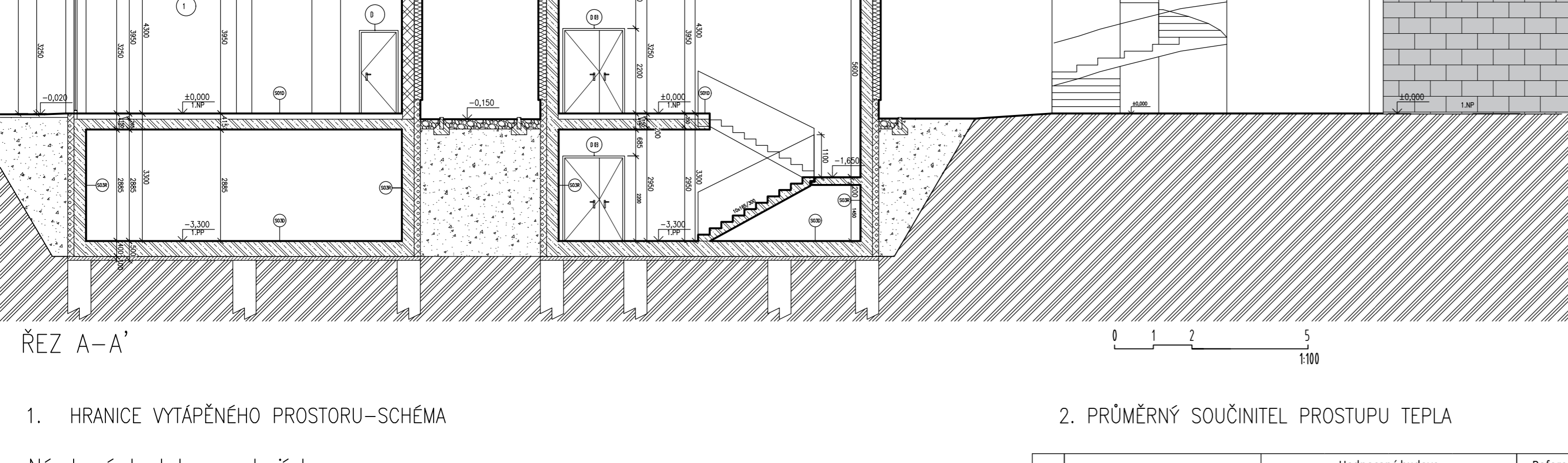
REZ A-A'



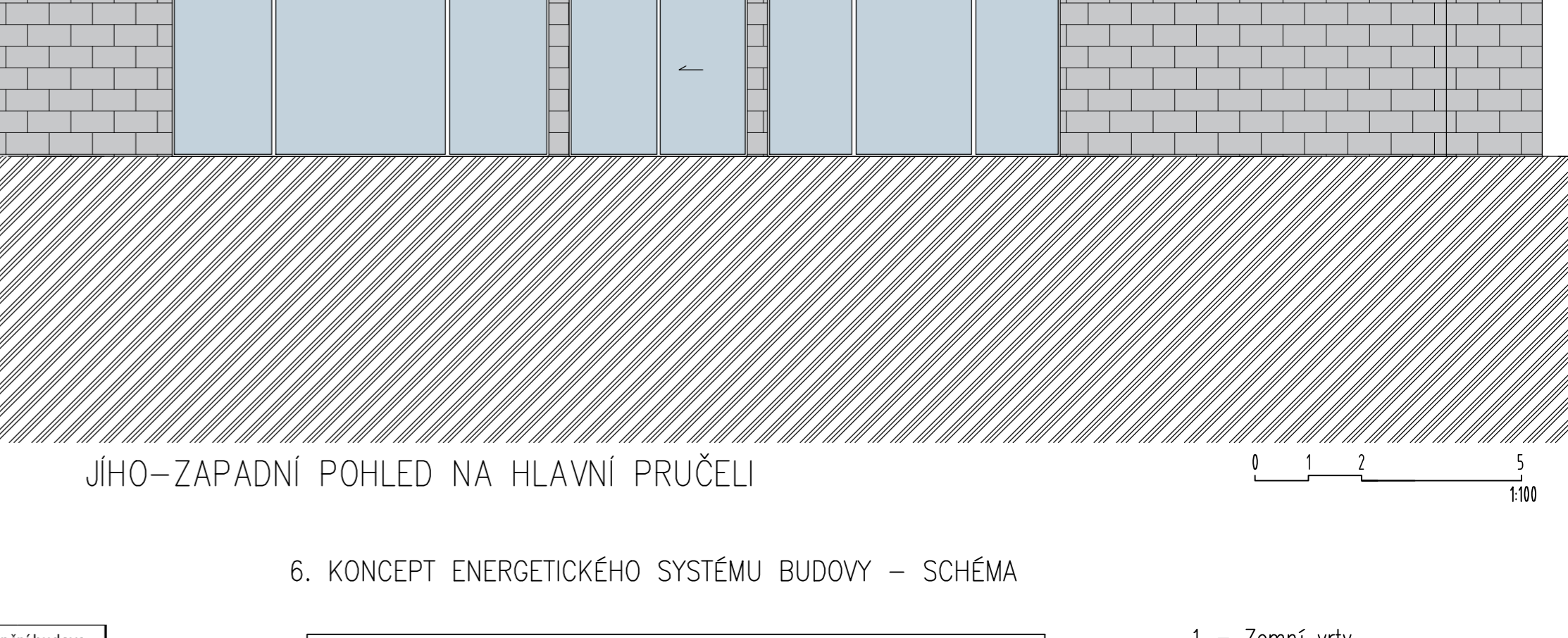
KOORDINAČNÍ SITUACE



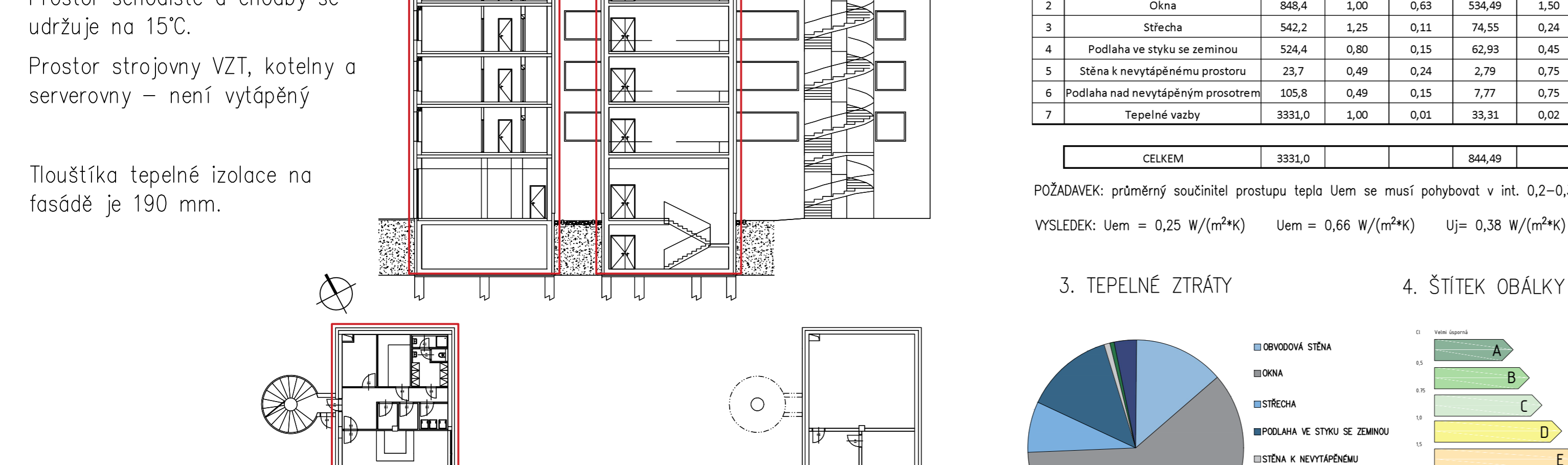
REZ A-A'



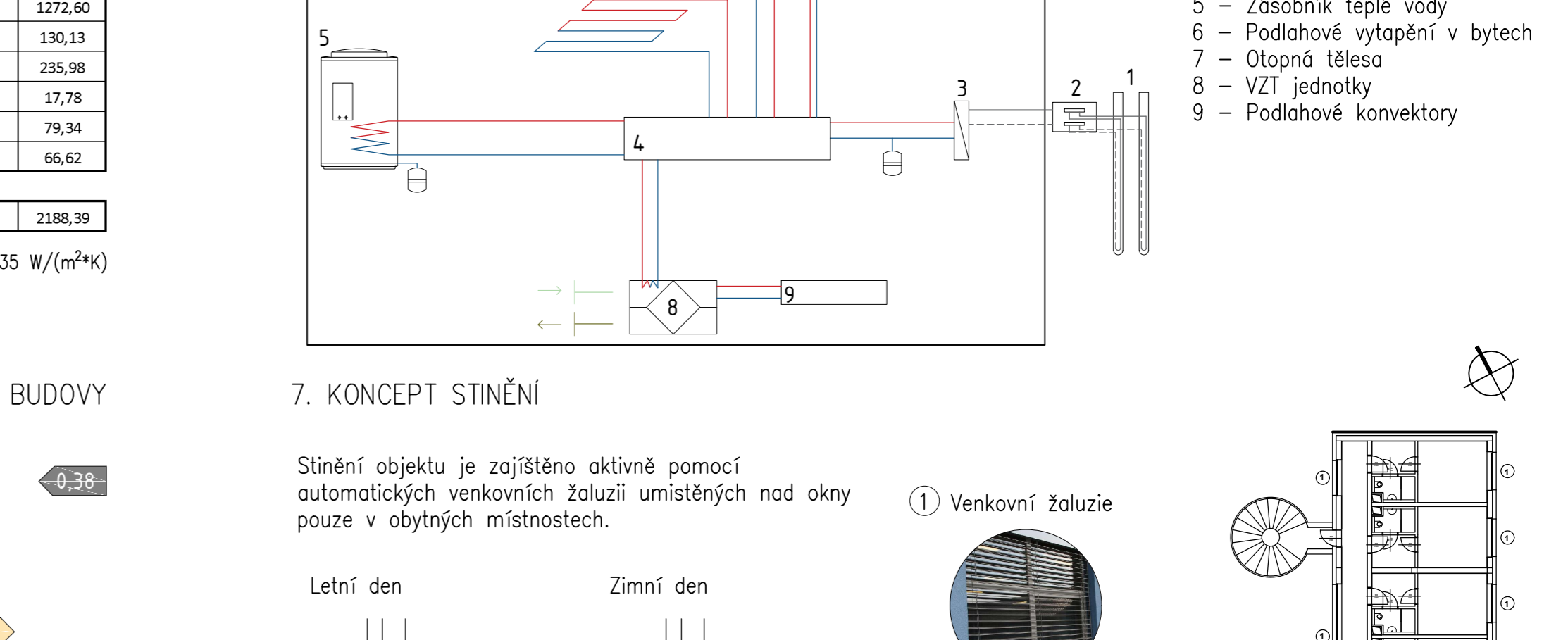
KOORDINAČNÍ SITUACE



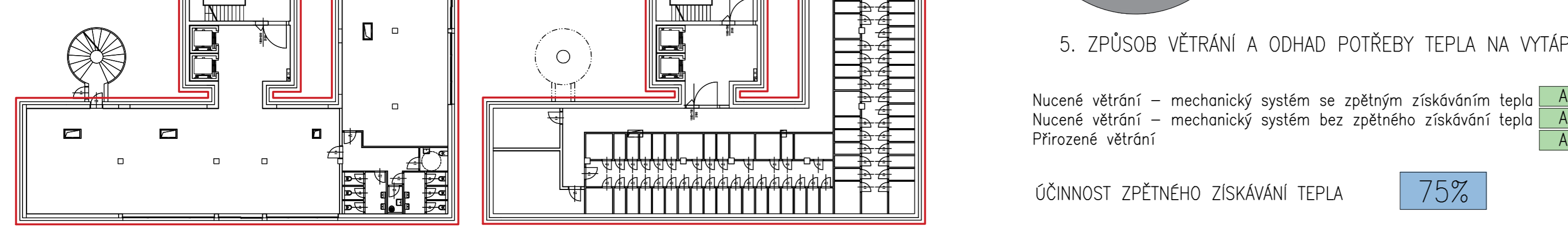
REZ A-A'



KOORDINAČNÍ SITUACE



REZ A-A'



KOORDINAČNÍ SITUACE

