

SPOLEČENSKÉ CENTRUM ŽALANY – studie objektu č. p. 1
ATELIÉR: ŠIKOLA – KOŠATKA – ŠULCOVÁ – JELÍNEK

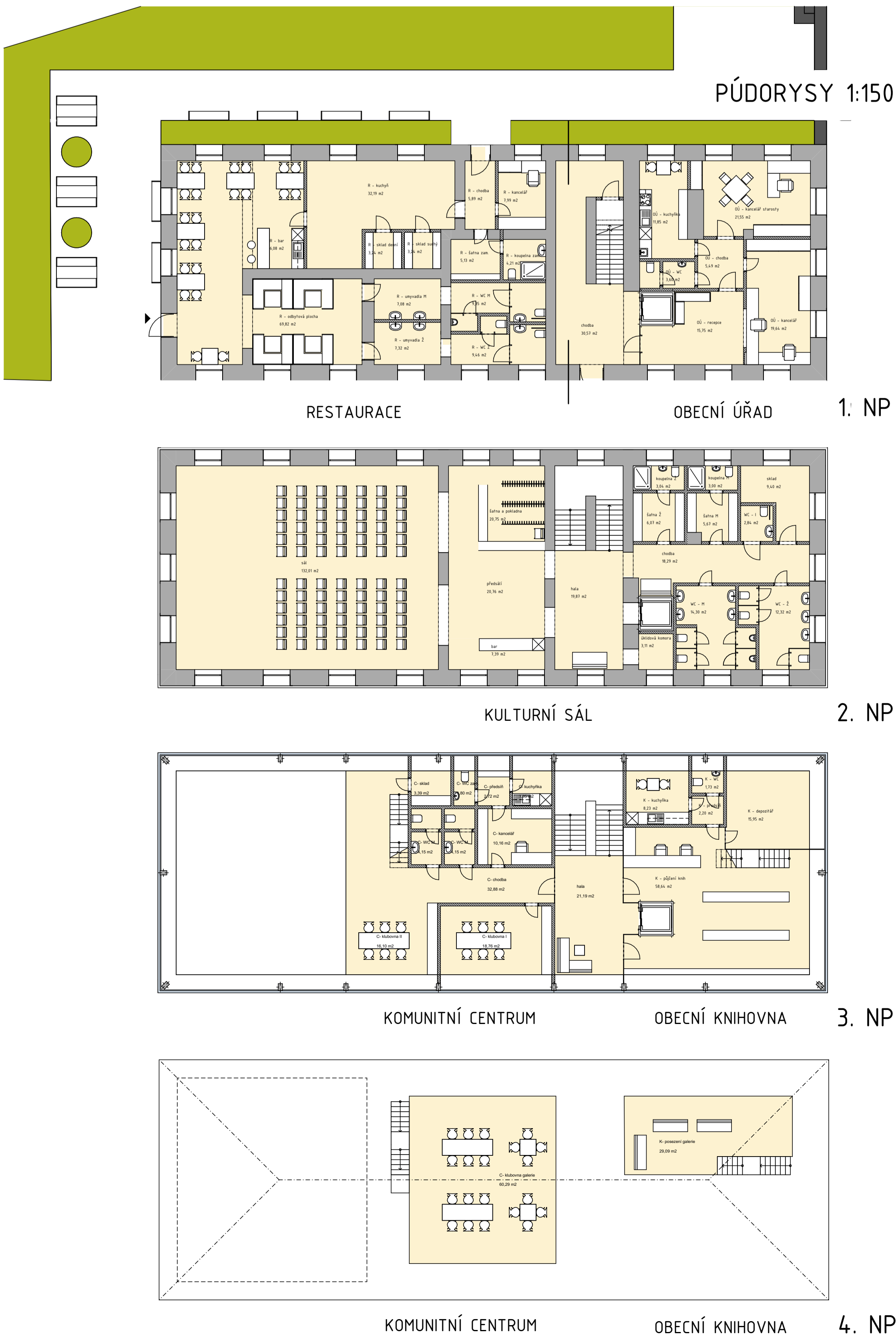
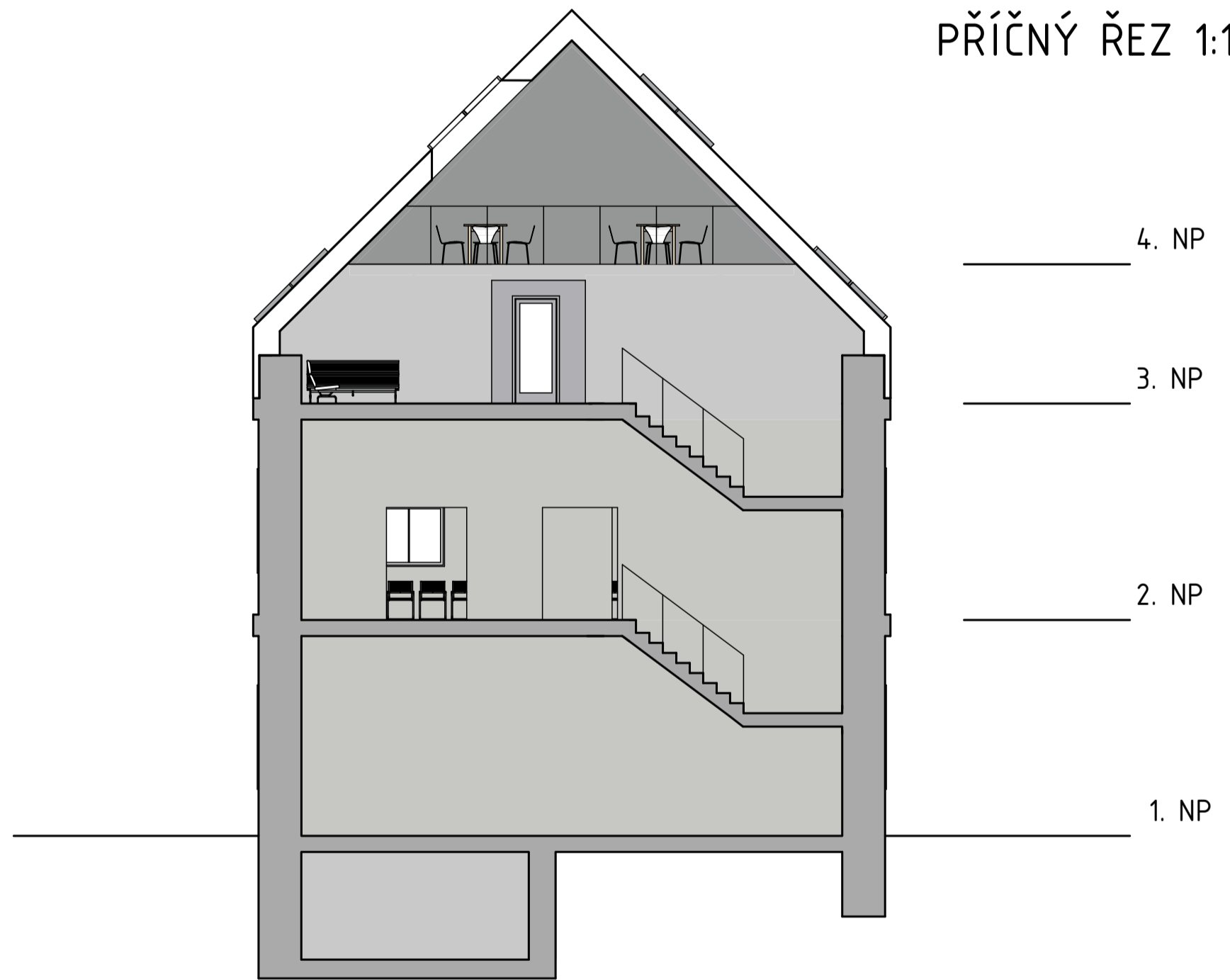
ANNA FANTOVÁ
ARCHITEKTURA A STAVITELSTVÍ FSv ČVUT V PRAZE
129AT02/ZS 2020–2021



SITUACE 1:500

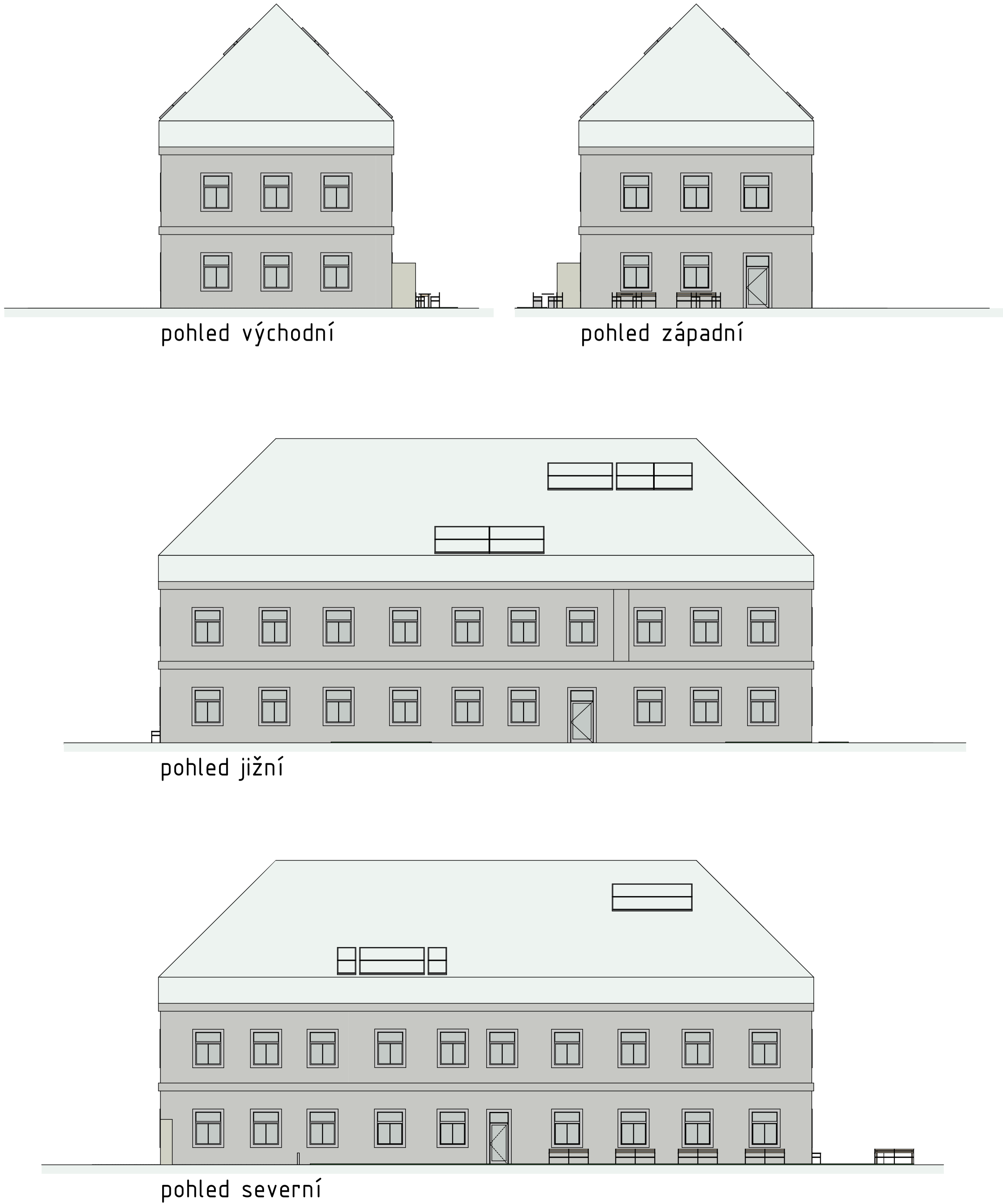
Obecní dům v Žalanech díky šetrné rekonstrukci získává prostor pro Obecní úřad a restauraci v 1. NP. Kulturní sál v 2. NP je místem pro kulturní akce obyvatel Žalan a pro pravidelné pohybové volnočasové činnosti. V 3. NP pod novou konstrukcí střechy se nachází provoz Obecní knihovny a Komunitního centra. Oba proozy mají své chodíště, které vede do galerie v 4. NP, která prostor obohacuje. Knihovna získává čtenářský kout a Komunitní centrum vyvýšenou rozlehlou klubovnu. Skrz konstrukci střechy jsou průhledy ven skrz rozměrná okna, samotná střecha je tvořena průsvitnými panely s dobrými tepelně-technickými vlastnostmi, které jsou nasazeny na ocelovou rámovou konstrukci. Od severní fasády na Obecní dům navazuje zahrada s lavičkami, stojany na kola a posezením u zdi, které je tvořeno kamennými bloky. Náměstí s kostelem je revitalizováno velmi šetrně vzhledem ke stávající zeleni, která je zachována převážně v severní části, kde tvoří příjemný park. Jižní část náměstí je vydlážděna a je využitelná například pro trhy. Hlavní prvky jsou ostrůvky pro keře a stromy a vlnitý tvar bloku lavičky u východní strany kostela. Okolí sochy Krista a pomníku Havla Žalanského je vydlážděno a v jeho těsné blízkosti se nachází místo pro parkování.

PŘÍČNÝ ŘEZ 1:100



PÚDORYSY 1:150

POHLEDY 1:150



pohled východní

pohled západní

pohled jižní

pohled severní