

PLOVOUCÍ KONCERTNÍ SÍŇ NA VLTAVĚ, PRAHA

MAGDALENA PRŮŠOVÁ
A + S FSv ČVUT V PRAZE, AT02, ZS 2020/2021
ATELIÉR: GLEICH - NĚMEČEK

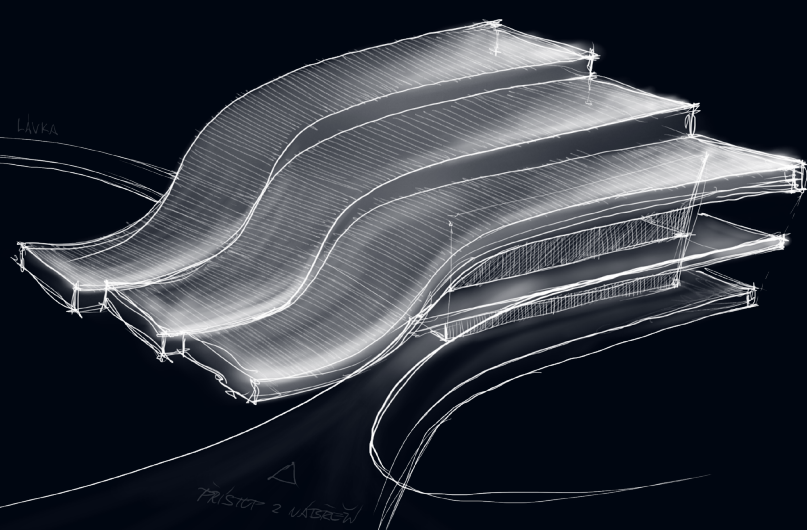
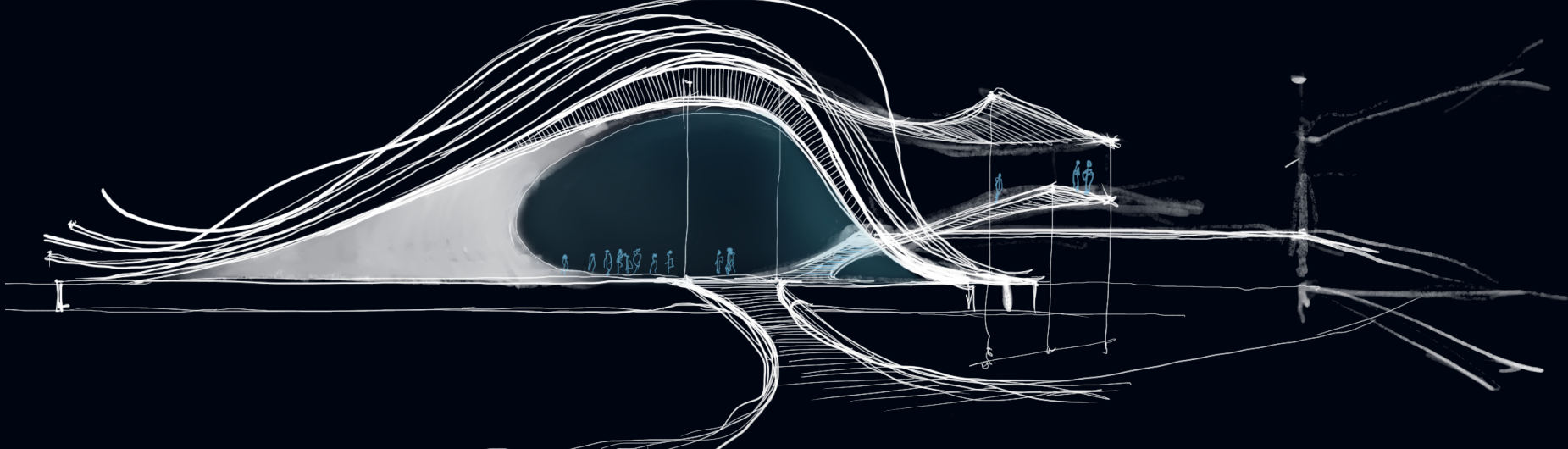
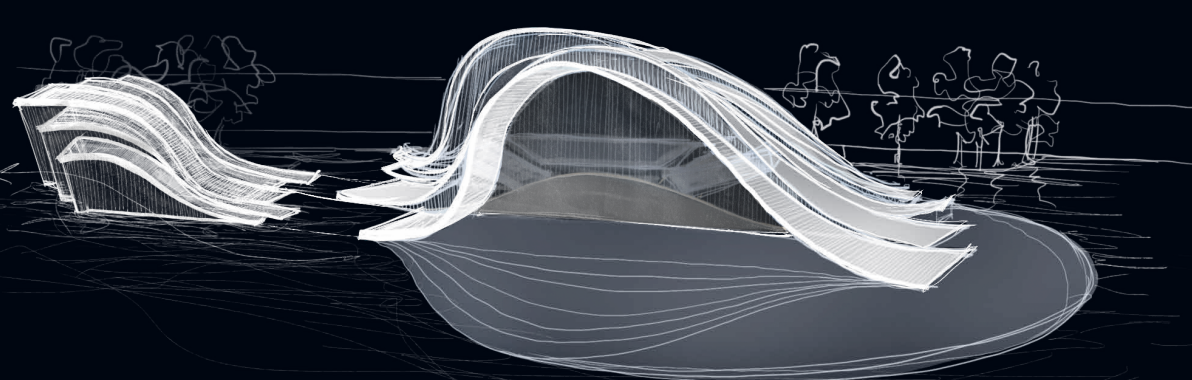


BUDOVA KONCERTNÍHO SÁLU SE NACHÁZÍ NA VLTAVĚ U SMETANOVY NABŘEŽÍ MEZI STŘELECKÝM OSTROVEM A PARKEM NÁRODNÍHO PRŮBĚHLI. UMÍSTĚNÍ BUDOVY MÁ VELICE DOBRÝ NÁVZNEK NA DOPRAVU MHD. TVAR BUDOVY VYCHÁZÍ Z DYNAMIKOSTI A PROMĚNLIVOSTI ŘEKY A JE TVOREN DĚMI VLNAMI. MENŠÍ OSTRÉ JÍZBY, KTEROU MÁSEJEME VÁNA VĚSTÍ A KULDEJÍ SÍLY TAK TVORÍ PROVOZOVÉ, FUNKČNÍ ZODĚLENÍ BUDOVY. VELKÝ A MALÝ OBJEKT, AUDIOVÝ JEDNODUŠÍ ZABĚHLÝ JEDNOLÍK, KTERÁ SPOLEČNĚ S TERASOU VELKÉHO OBJEKTU KOPÍRUJE ŘÍVNÝ KOUZLOVÝ HLAS A OKÁŽE JE TAK NA PRVNÍ FUNKCI OBJEKTU. DĚLE BUDOVY MÁME Z NÁZORNÝCH POKLAD, PŘEDNÍ ZPÍNÁ A NÁKLADEK VÝSTUPNÍCH ÚROVNÍ KLEPÍŘI PRŮBĚHLÝ TVAR OBJEKTU A DĚLNÍM PRŮBĚHLÝM PŘÍSTUP DO OBJEKTU JE UMÍSTĚN V OBOU PODLAŽÍCH. V ÚROVNĚ 1 NP Z OSTROVA PŘEHRAJČOVY KE SMETANOVY NABŘEŽÍ, NEBO V ÚROVNĚ 2 NP Z VYTVOŘENÉ ROZPTÝLOVÉ PLOCHY NÁKLADEK PŘÍMOKA SMETANOVY NABŘEŽÍ. ROZPTÝLOVÁ PLOCHA PROPORUJE OBA OBJEKTY A JE VÝSOKE ODSAZENA OD VÝSOKE ÚROVNĚ NABŘEŽÍ. TVORÍ TAKOVÝ KŘÍŽ PROSTORU OCELENÝ ODPOVĚDNÝM ÚROVNĚM.

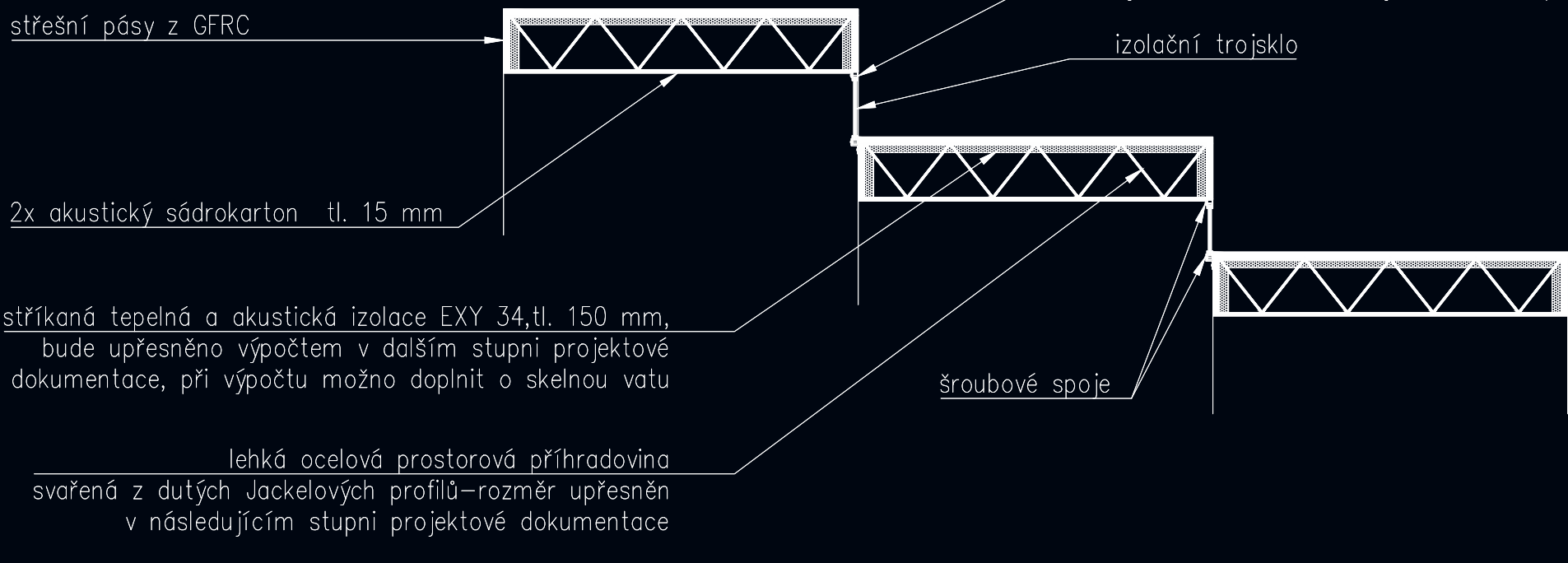
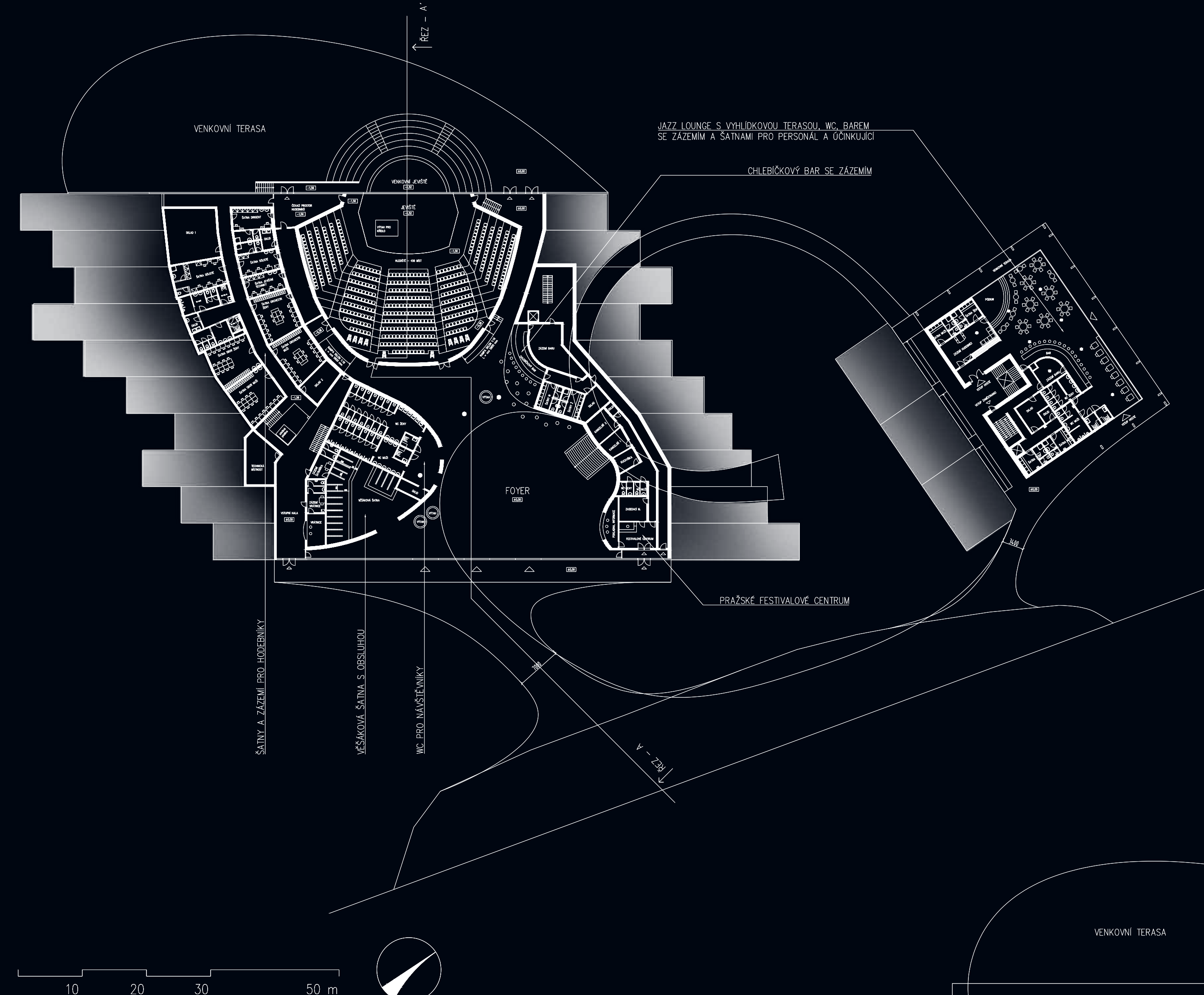
VELKÝ OBJEKT SE V 1 NP NACHÁZÍ KONCEPČNÍ SÍL S PŘÍRŮZNÝM PRŮVÝZVÝ SATNAMI PRO HUDEBNÍKY. DĚLE HYGIENICKÉ ŽÁZEMÍ PRO DĚLNÍKŮV NÁVSTĚVNÍKŮV, VELKÁ SATNA PRO NÁVSTĚVNÍKŮV ESTETICKÉ CENTRUM JEČKA K VÝSTAVNÍM VÝSTAVNÍM AKCÍM PRAKÉ. OBLUBOVÝ PÁSEK ZÁZNAMŮ, DĚLE JE 2. NP UMÍSTĚN VSTUP NA ROZLEHLÝ VENOVNÝ VÝHLEDKOVÝ TERASU S MENŠÍM JEVIŠTEM A HLEDIŠTEM. V 2 NP SE NACHÁZÍ ADMINISTRATIVA A VEDENÍ CENTRA. POHOTOVITELNÝ VSTUP DO SÁLU K OBLUBOVÝM BAK. KONCERTNÍ SÁL MÁ KAPACITU 400 MÍST. PŘÍRŮZNÝ A JINÝ HLEDIŠTĚ CÍL NA SEDADLA A NA NÁRODNĚ PŘÍSTUPNÝ 2. NP JE 160 SEDADEL. SÁL MÁ PROSKLENOU FASÁDU ZA JEVIŠTEM A NABÍZÍ TAK NÁVSTĚVNÍKŮM UNIKÁTNÍ ZVUKOVÝ ZÁŽITK. PRŮPŘÍPOJENÍM ORCHESTRÁLU HUDEB A JEČKAČŮV VÝHLED NA PROGRAMOVÁNÍ PRAKÝ KOUZEL JEDNOLÍKŮV VÝHLED A DĚLNÍ SCHŮZKY KLEPÍŘEM MEZI HORNÍM A DOLNÍM Foyer. NABŘEŽÍ SE NACHÁZÍ PROSTOR PRO DOPROVODY A JE ZDE UMÍSTĚN VSTUP NA VÝHLED A LÁVNU PROPOJENÍ OBA OBJEKTY. VÁLDEM OBJEKTU SE NACHÁZÍ V 1 NP JAZZ LOUNGE S BAREM A ŽÁZEMÍM JAK PRO HUDEBNÍKY, TAK PRO OBSLUHU BARU. V 2 NP JE UMÍSTĚN LUXUSNÍ RESTAURACE S VÝHLEDKOVÝM TERASOU NA ROKOVATĚ PRAHU.

PARKOVÁNÍ JE UMÍSTĚN V PODZEMNÍCH GARÁŽÍCH NÁRODNÍHO DIVADLA. VÝHLED K TOMU, ŽE SE JEDNÁ O PLOVOUCÍ OBJEKT, NENÍ MOŽNÉ ZARÝSTI PARKOVACÍ MÍSTO. NÁVSTĚVNÍKŮV ZABĚHLÝM OBJEKTU JE UMÍSTĚN PRO STŘEDNÍM TĚMELU POD SVĚTLA VYVÁNÍ NABŘEŽÍM.

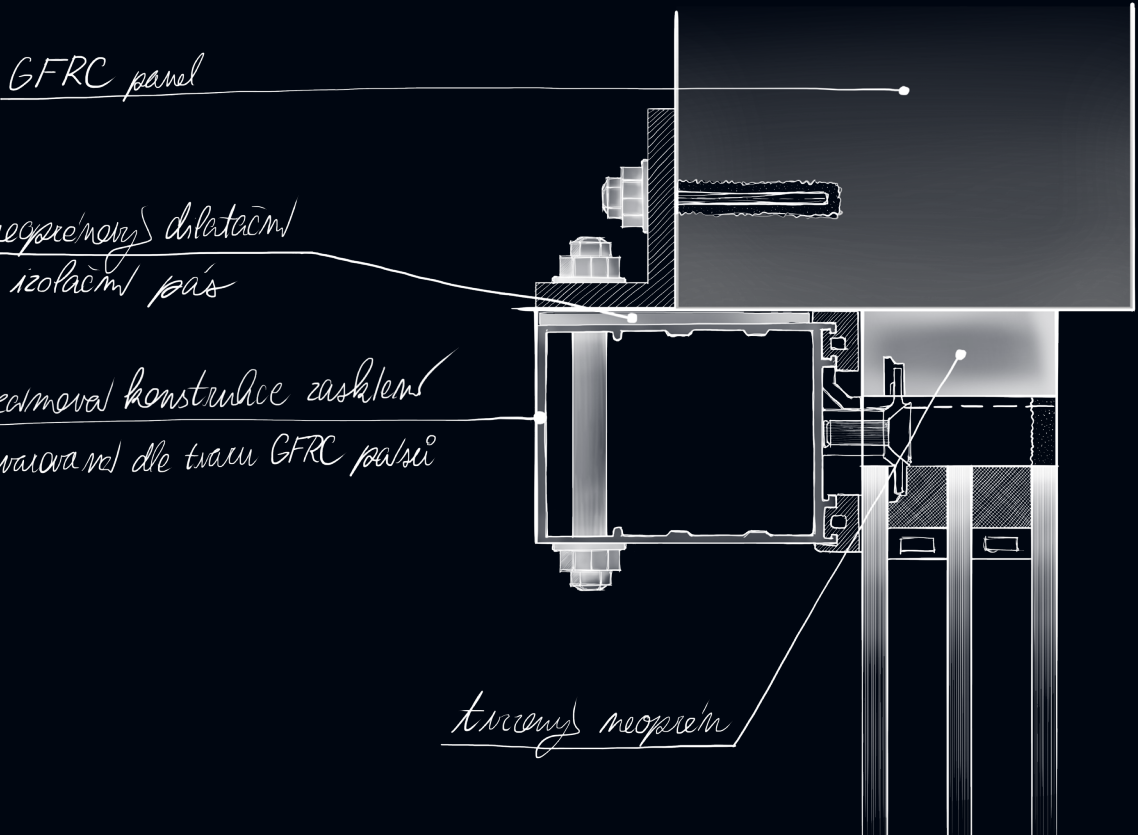
CÍL OBJEKTU SE ROZKLÁDÁ NA 10 PLOVOUCÍCH PONTONECH O ŠÍŘCE 11 A METRŮ A PROMĚNLIVĚ DĚLE. VZDY VŠAK NEJVICE 76,5 METRŮ. PONTONY JSOU UMÍSTĚNÝ DO DVA VERNÝ KOTVÍCÍM SYSTÉM. KONSTRUKCE STŘEŠNÍCH PÁSŮ JE TVOREN GFRK. PRAKÝ PÁREK NĚMČEK K PRAKOVACÉ KONSTRUKCI. STŘEŠNÍ PÁSY JSOU NA VNĚJŠÍM POKRÝTÍ SVĚTLONOSNÝ SPL, KTERÁ SE SETMĚNÍM VYTVOŘÍ PLOVOUCÍ ZVUKOVÝ PROJEKT.



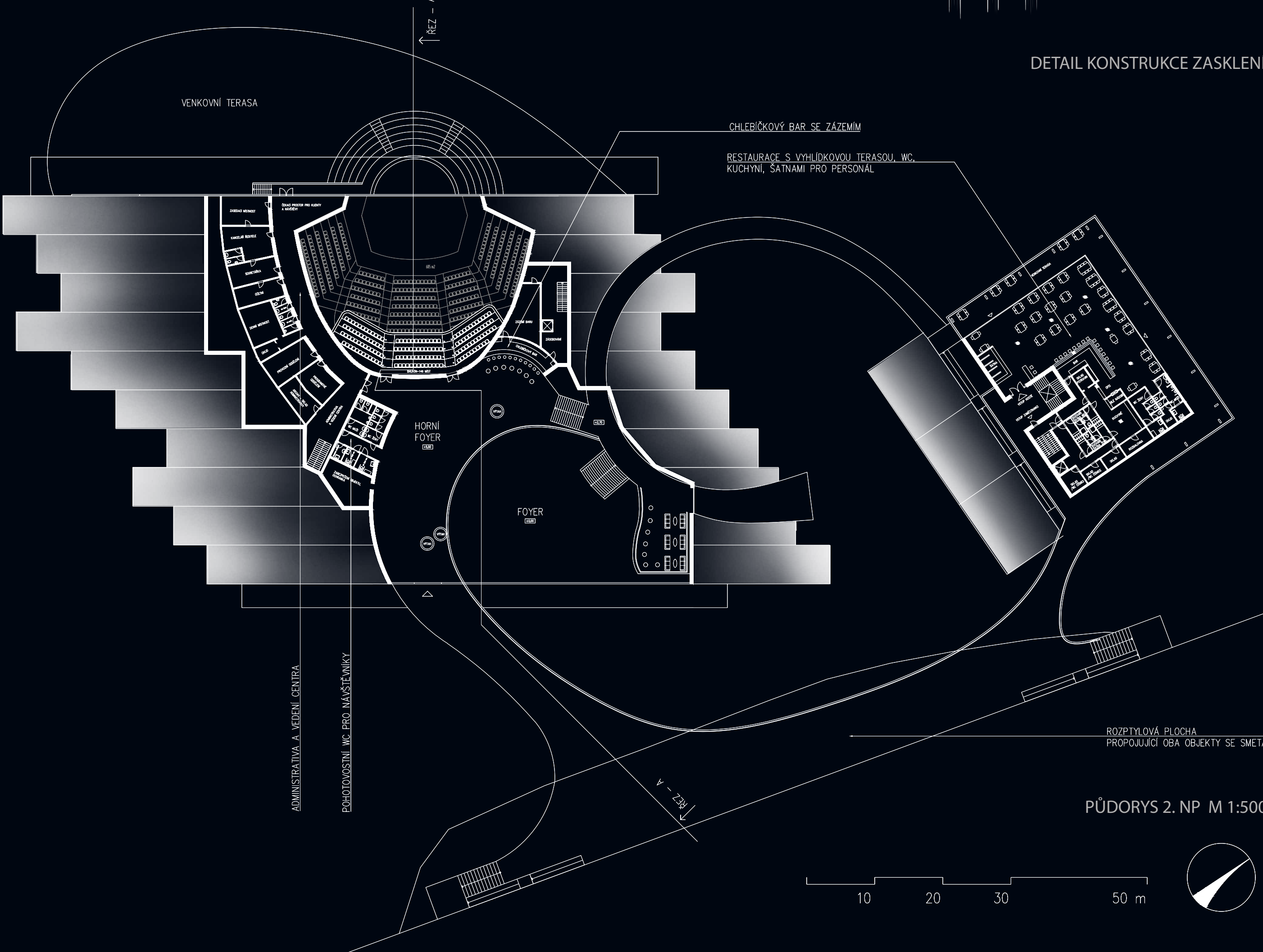
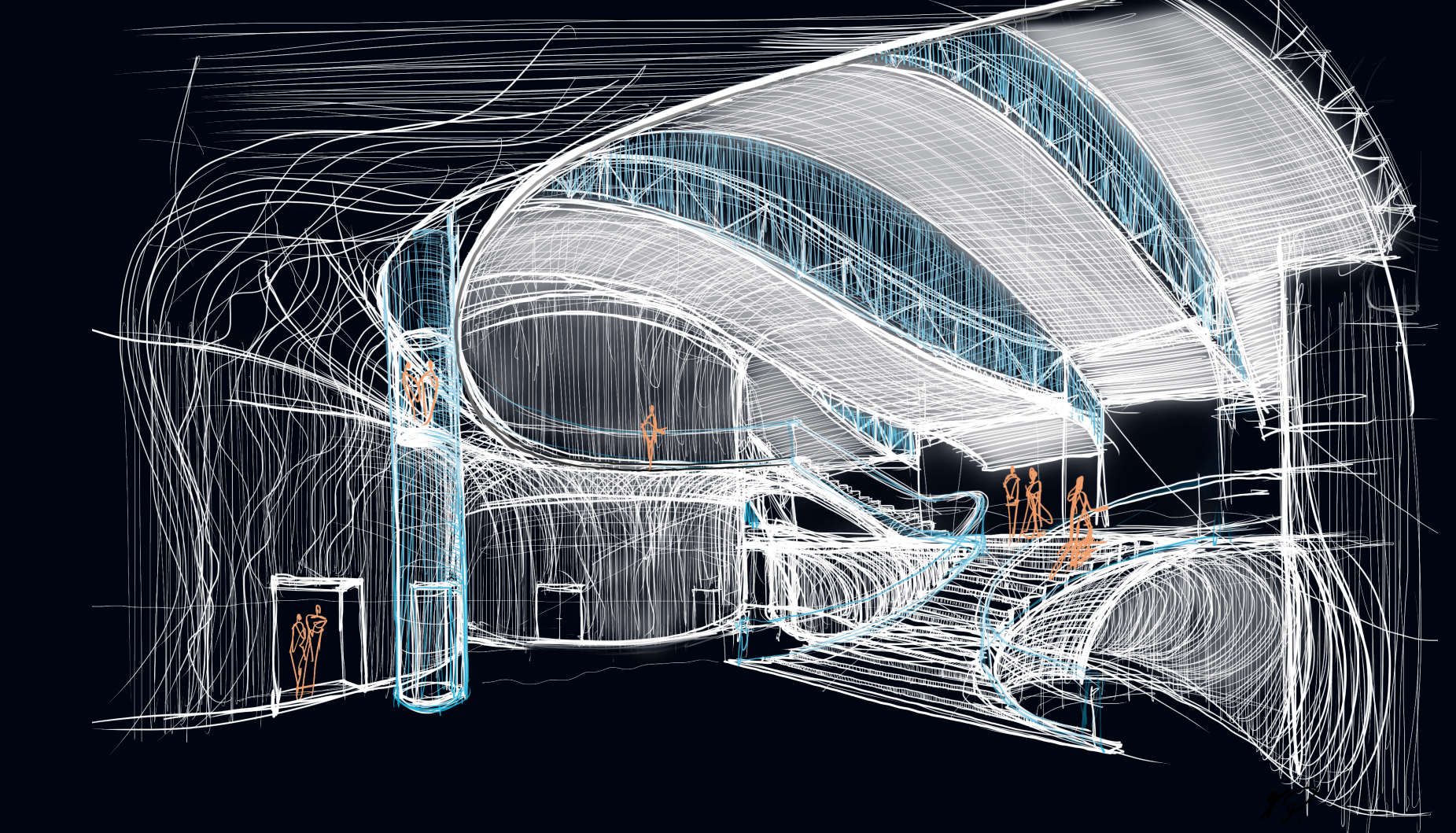
KONCEPČNÍ SKIZZY



DETAIL KONSTRUKCE STŘEŠNÍCH GFRK PÁSŮ M 1:100

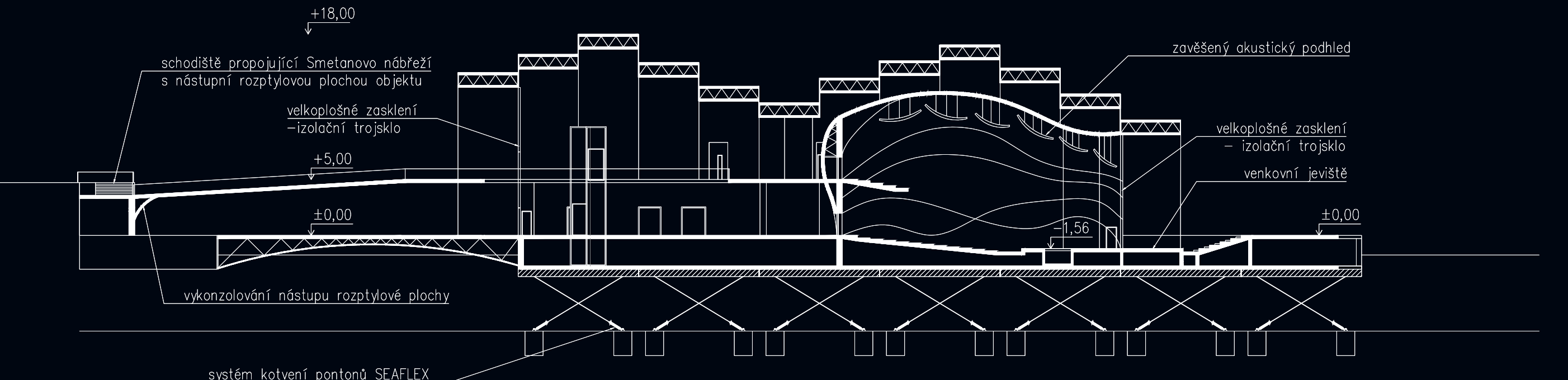
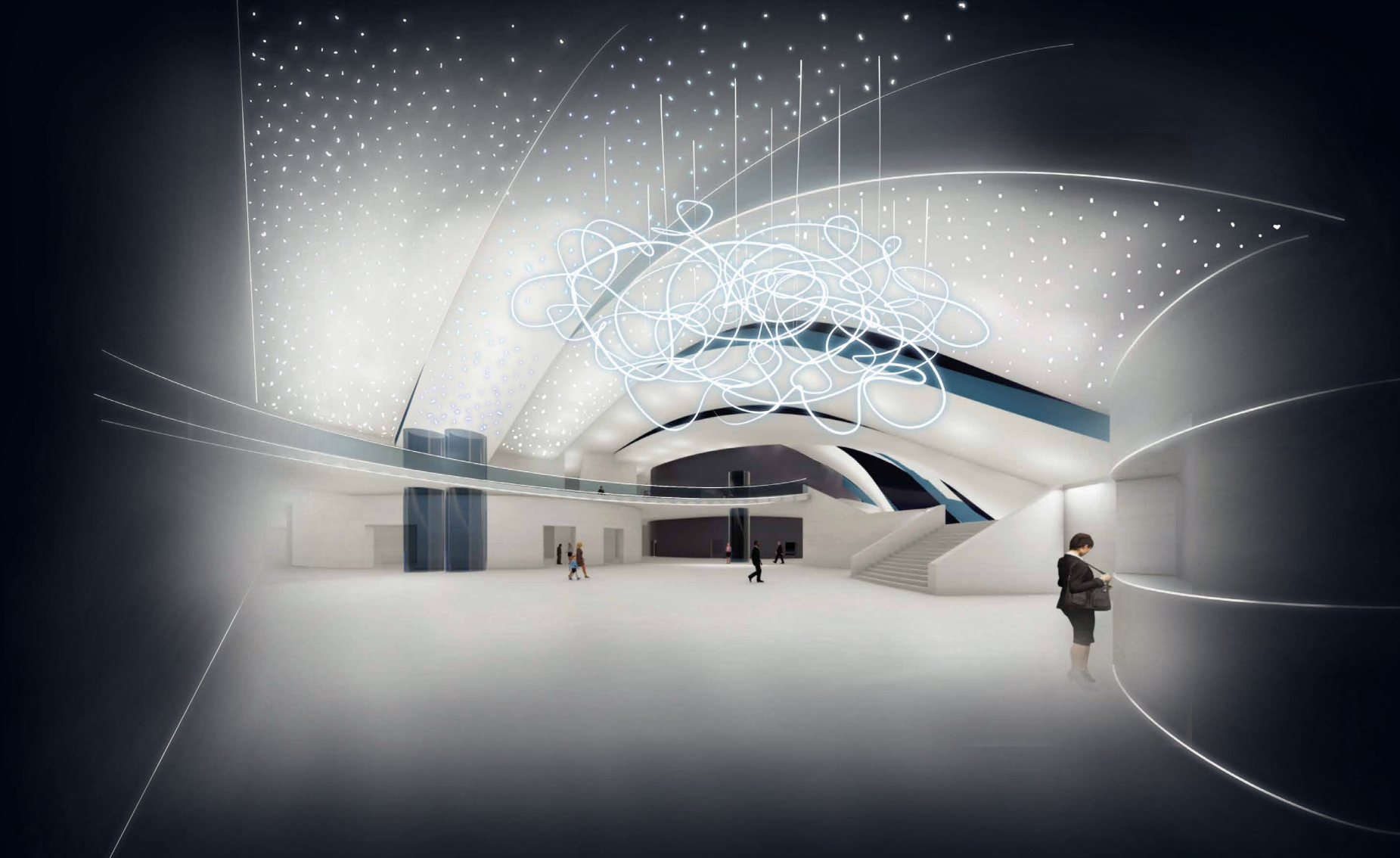


DETAIL KONSTRUKCE ZASKLENÍ



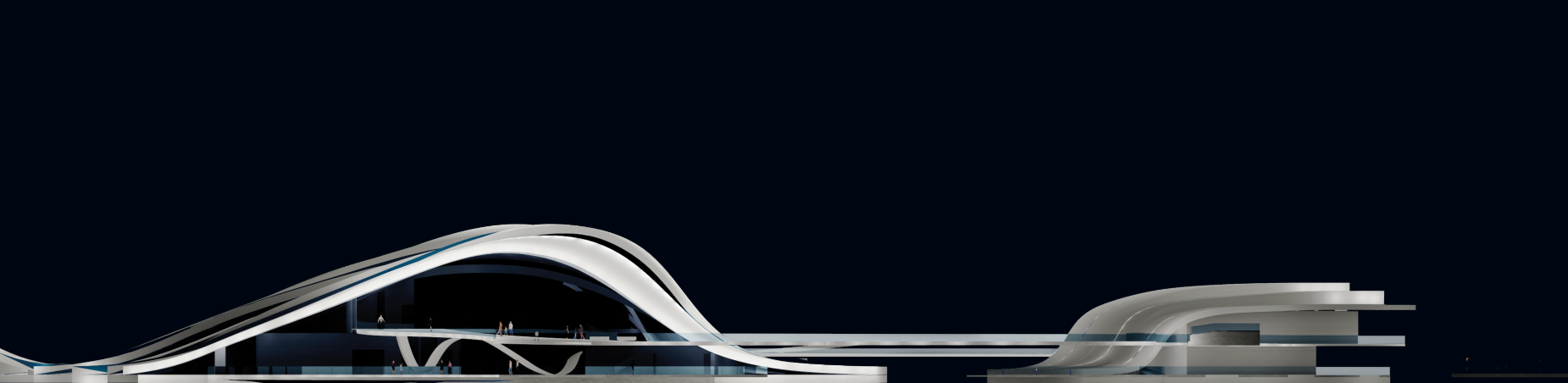
PŮDORYS 2. NP M 1:500

SKIZZA INTERIÉRU FOYER



REZ A - A' M 1:400

VIZUALIZACE INTERIÉRU FOYER



POHLED VÝCHODNÍ

POHLED JIŽNÍ

POHLED ZÁPADNÍ



NADHLEDOVÁ AXONOMETRIE

NADHLEDOVÁ PERSPEKTIVA