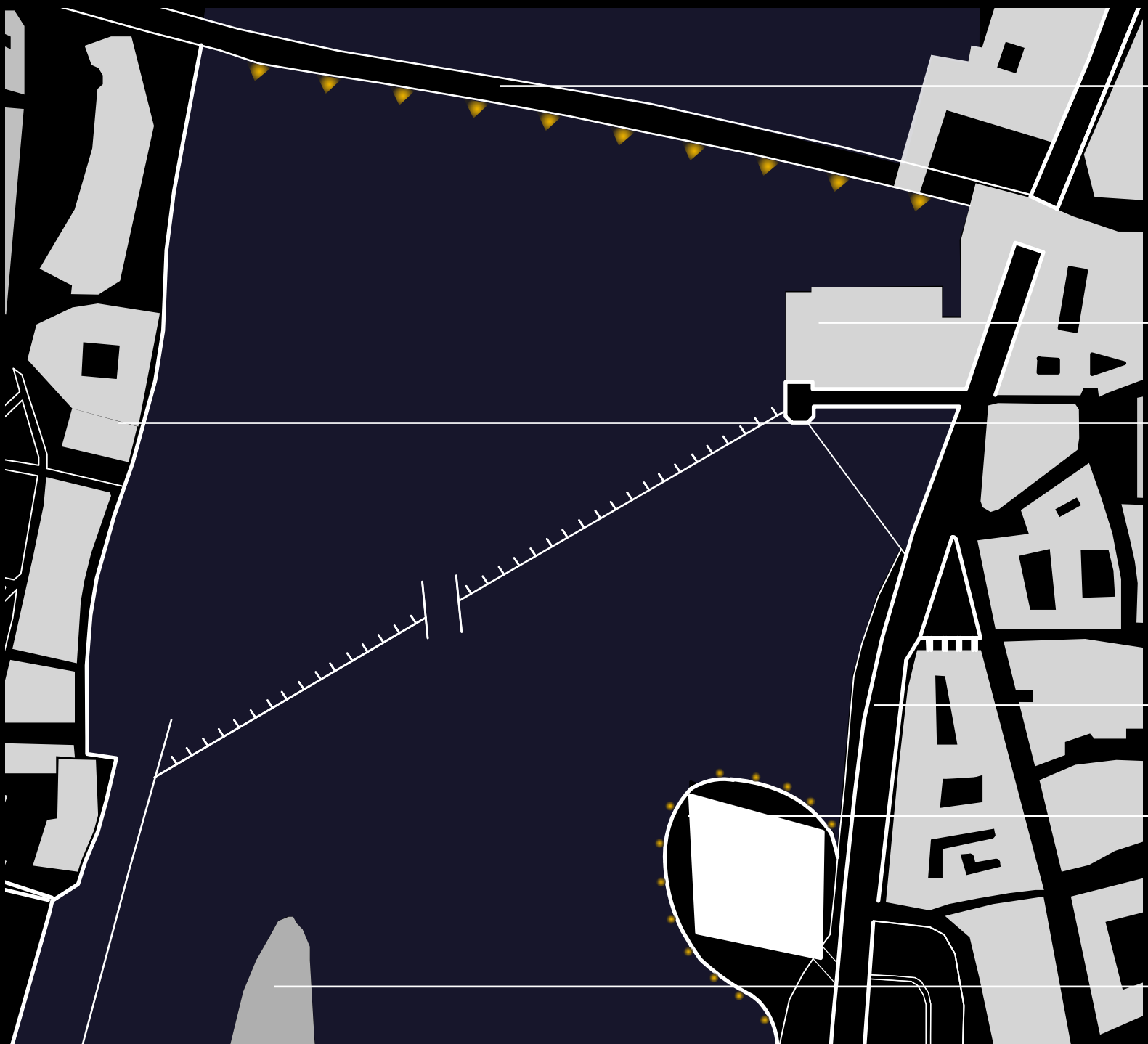




KONCERTNÍ SÁL NA VLTAVĚ

MARTINA MACHOVÁ

FAKULTA STAVEBNÍ ČVUT
ATELIÉR ARCHITEKTONICKÉ TVORBY 2
ING. ARCH. VLADIMÍR GLEICH, ING. ARCH. MIROSLAV NĚMECEK
ZS 2020/2021



SITUACE M. 1:2500

KARLŮV MOST

KARLOVY LÁZNĚ

LICHTENŠTEJNSKÝ PALÁC

SMETANOV NÁBŘEŽÍ

KONCERTNÍ SÁL

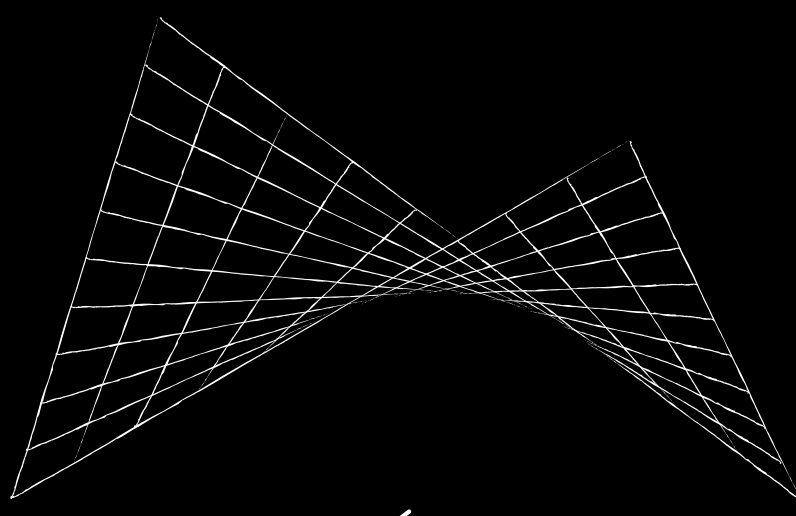
STŘELECKÝ OSTROV

KONCEPT

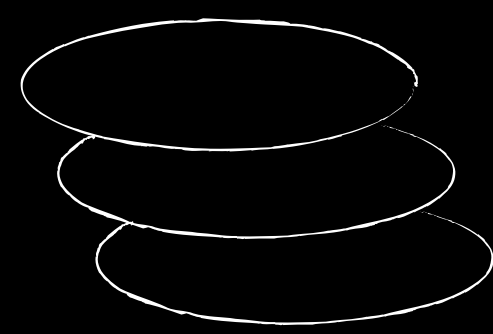
Při návrhu tvaru koncertní síně jsem nechtěla vycházet z podobnosti na určitou formu nebo předmět. Mým záměrem bylo vyjádřit propojení architektury s hudbou více abstraktněji. Toto propojení vidím v matematice. Málokdo si uvědomuje, že umělecké disciplíny jsou mnohdy plně matematicky – zlatý řez, rytmus, délka not, perspektiva... Proto hlavní tvar stavby nesou prvky, které se dají popsat matematicky – hyperbolický paraboloid a elipsa.

Dále jsem dbala na okolí a proto jsem všechny provozy umístila doprostřed a prosklenou fasádu nechala po obvodu úplně volnou, aby vznikl výhled do všech stran centra Prahy. Koncertní síň má celkem 4 podlaží, která směrem nahoru ustupují a tím se celý objekt otevírá a propojuje. První podzemní podlaží je celé jen pro zaměstnance, včetně festivalového centra. V prvním a druhém nadzemním podlaží se nachází foyer s vstupy do sálu, tento větší prostor zároveň slouží pro výstavní účely. Poslední podlaží je celé vyhrazené pro restauraci, která bude sloužit i pro rauty či různé akce, protože nabízí krásný prostor s výhledem na Hrad.

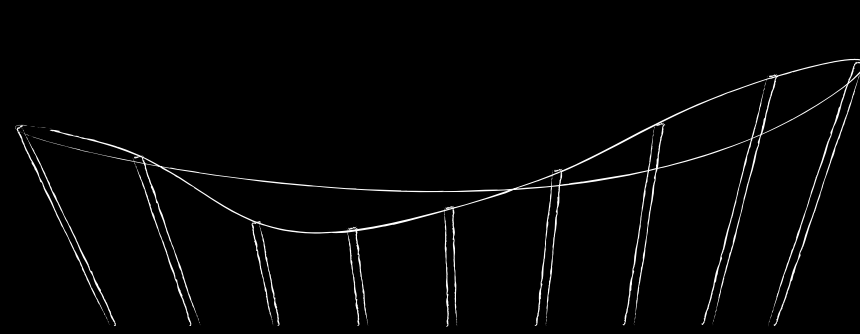
Hlavní vstup vede lávkou z rozšířeného chodníku ze Smetanova nábřeží, jako parkování k objektu budou využívány podzemní garáže Národního divadla.



HYPERBOLICKÝ PARABOLOID

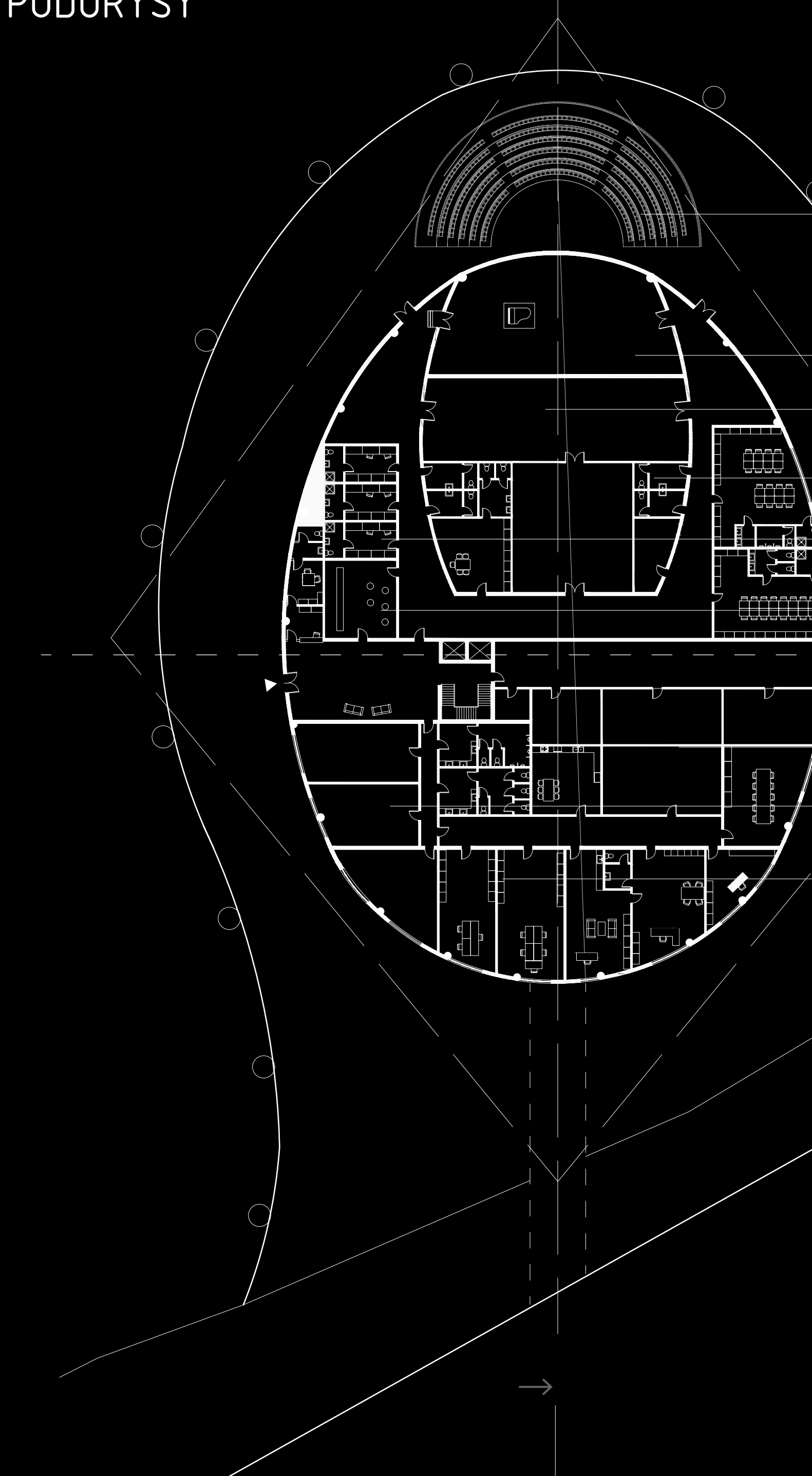


ELIPSA



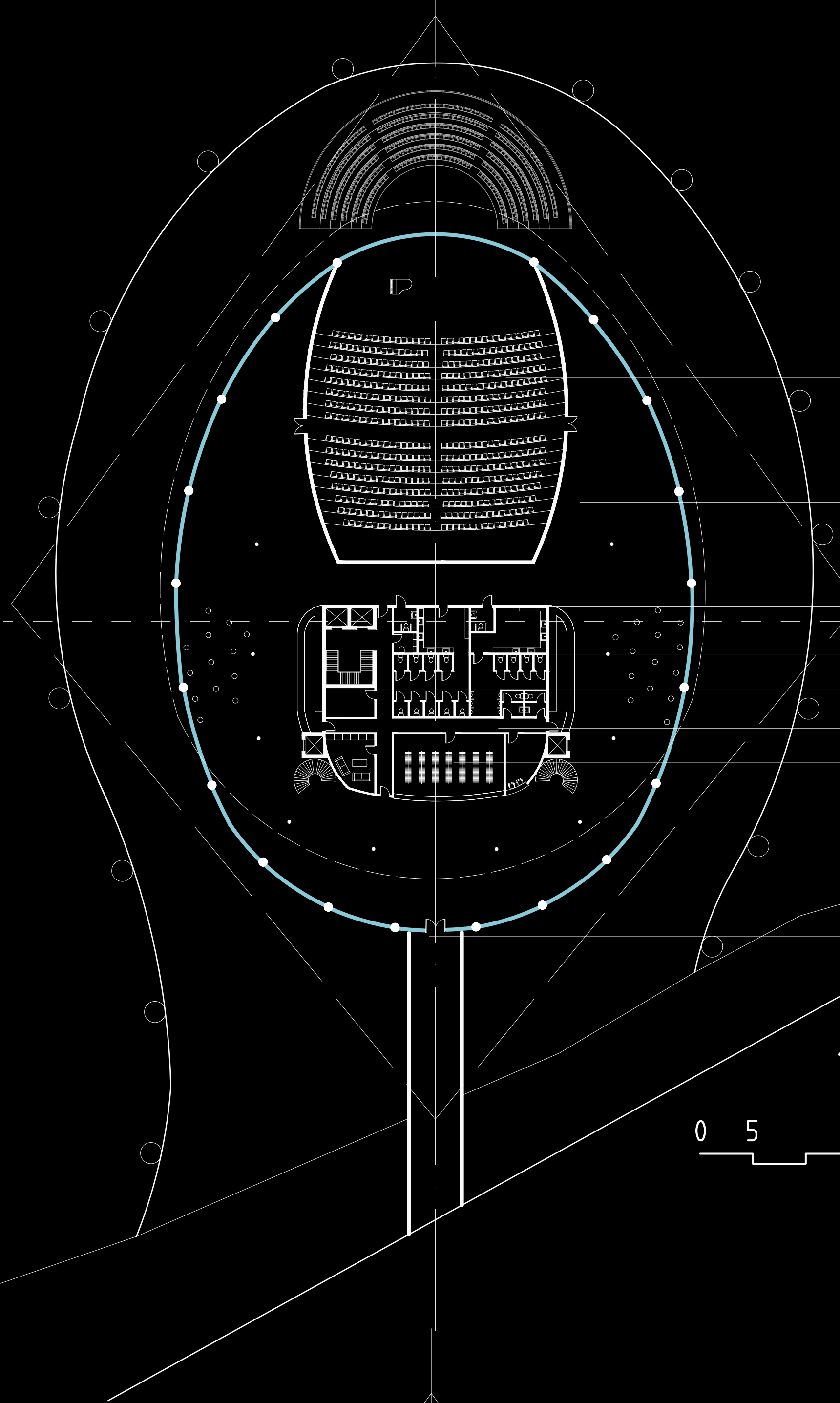
RYTMUS

PŮDORYSY



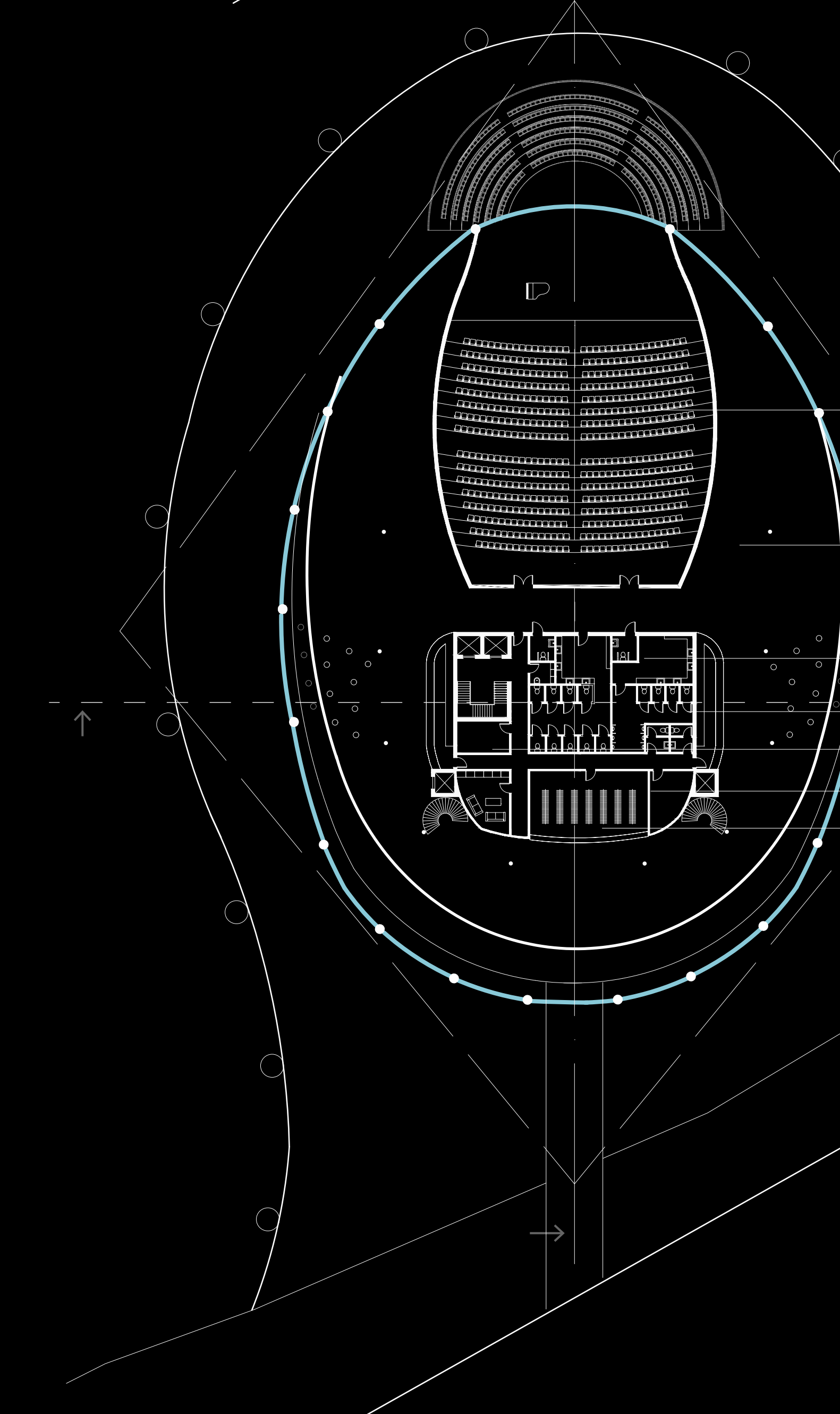
- LETNÍ SCÉNA
- ČEKACÍ PROSTOR
- SKLADY
- ŠATNY ANSAMBLU
- ŠATNY SOLISTŮ
- GASTRO ZAMĚSTNANCŮ
- SKLADY RESTAURACE
- ZASEDACÍ MÍSTNOST
- FESTIVALOVÉ CENTRUM
- KANCELÁŘE

1. PP M. 1:350



- JEVIŠTĚ A HLEDIŠTĚ
- FOYER A VÝSTAVNÍ PROSTOR
- WC
- UVÍTAČÍ BAR
- SKLAD BAR
- PRODEJ VSTUPENEK
- ŠATNA
- HLAVNÍ VSTUP

1. NP M. 1:350



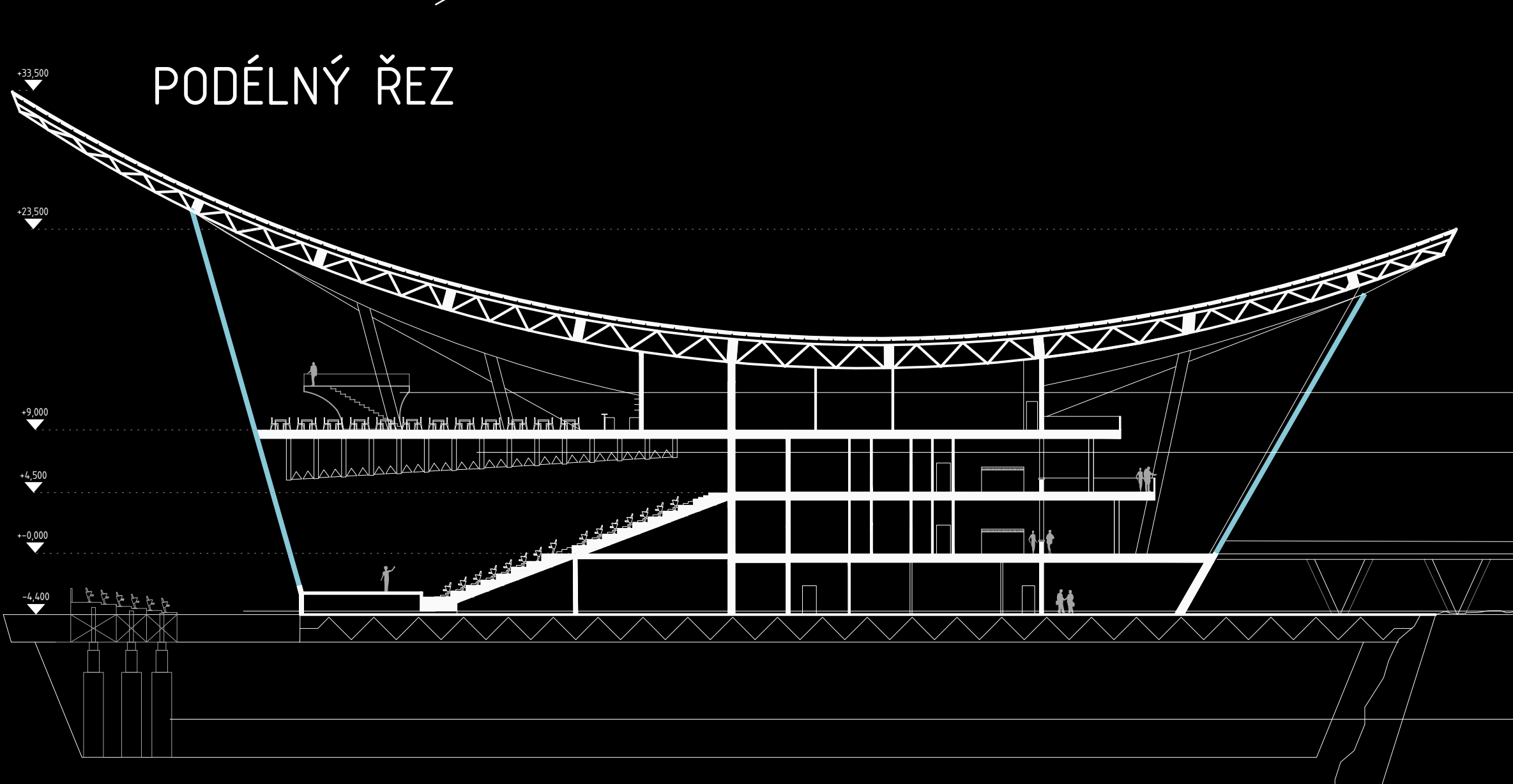
- JEVIŠTĚ A HLEDIŠTĚ
- FOYER A VÝSTAVNÍ PROSTOR
- WC
- UVÍTAČÍ BAR
- SKLAD BAR
- SKLAD BAR
- ŠATNA

2. NP M. 1:350

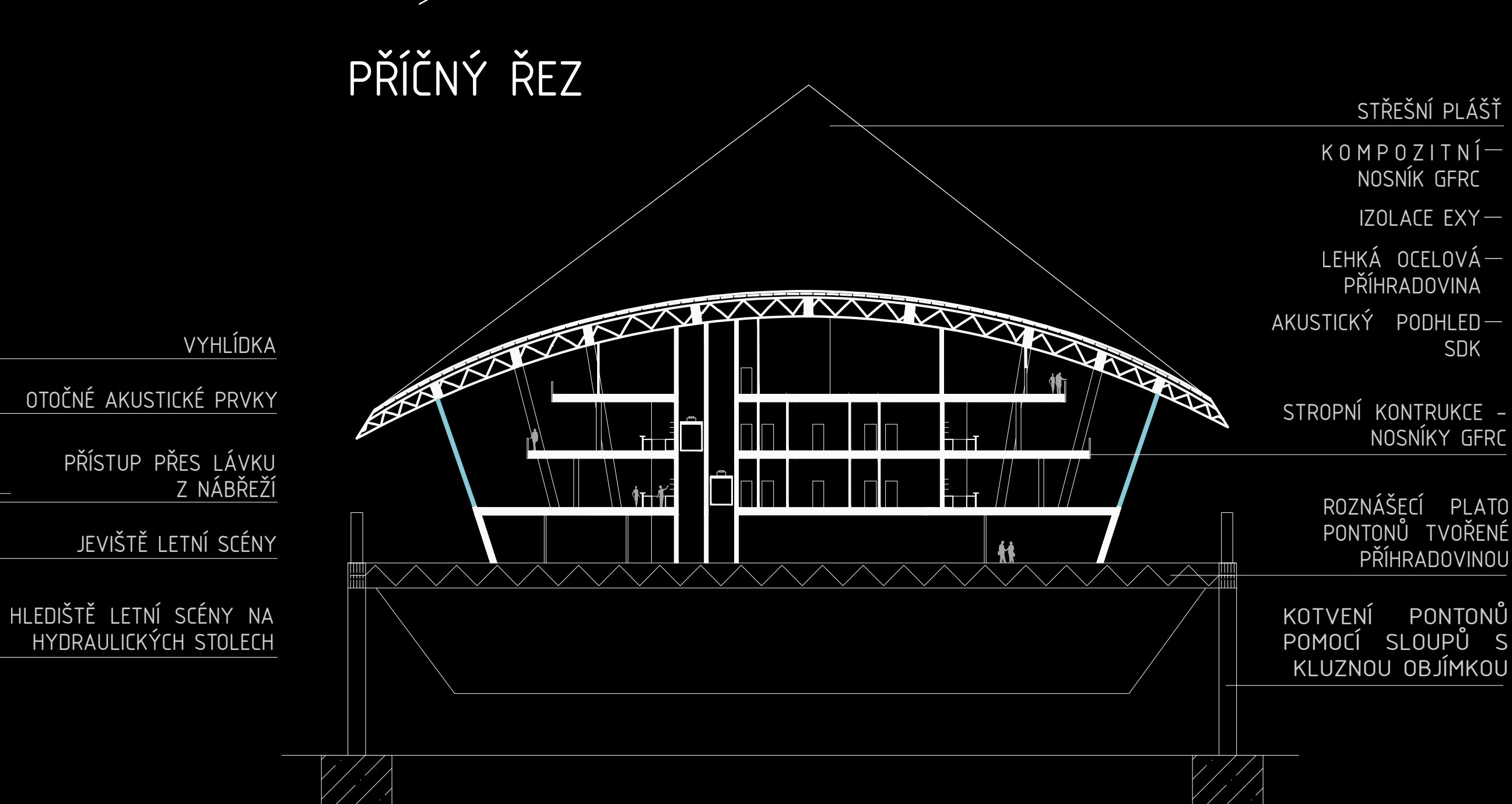
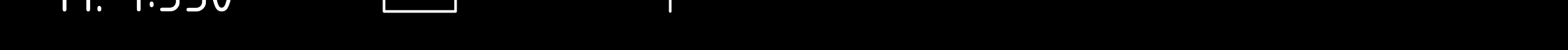


- VÝHLÍDKA
- RESTAURACE
- VÝČEP
- PŘÍPRAVNA JÍDLA
- WC
- SALONKY
- ZÁZEMÍ KUCHAŘŮ
- ZÁZEMÍ ČIŠNÍKŮ

3. NP M. 1:350



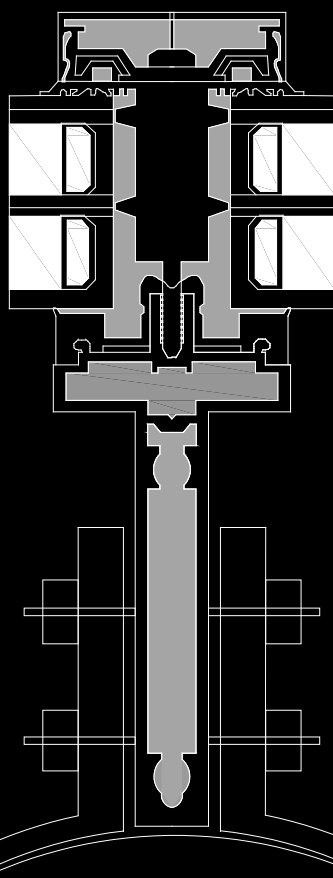
PODÉLNÝ ŘEZ M. 1:350



PŘÍČNÝ ŘEZ

DETAIL ZASKLENÍ FASÁDY

Na fasádu budou použita lepená bezpečnostní skla vytvořená ze selektivních izolačních skel společně s tepelně izolační folií Heat Mirror. Skla jsou kotvena k nosným kruhovým ocelovým sloupům. Velikost sloupů bude dopřena v dalším stupni projektové dokumentace.



DETAIL AKUSTICKÝCH PRVKŮ

Pomocí těchto otočných akustických prvků pod stropem lze měnit dobu dozvuku a tím přizpůsobovat sál variabilnímu počtu návštěvníků, různým produkcím nebo přestavění na letní scénu.

