

Plovoucí koncertní sál na Vltavě
Praha

SOFIA LOPATINA
A+S FSv ČVUT
129AT02
ATELIER: GLEICH / NĚMEČEK

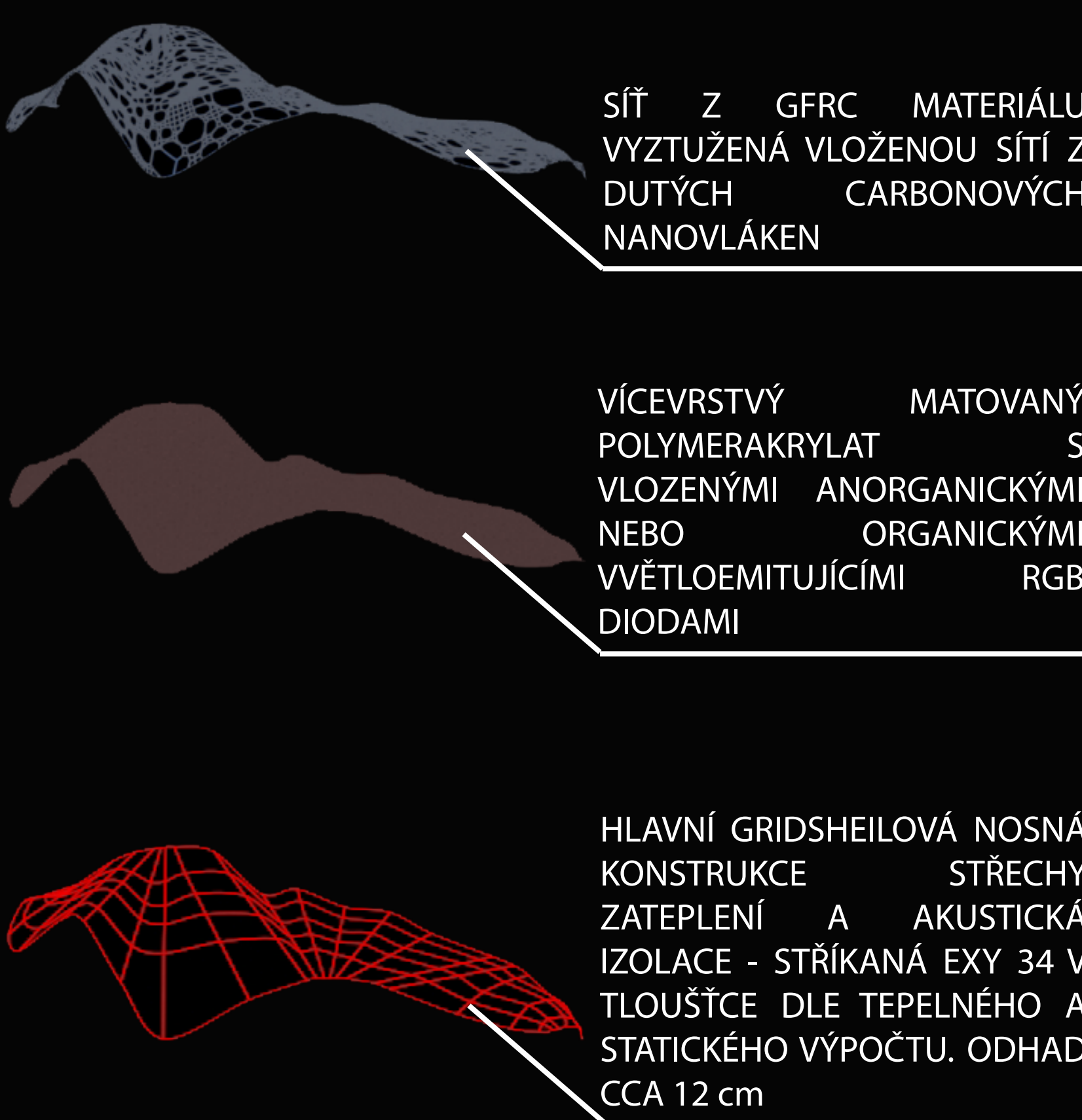


SITUACE M 1: 5000



PLOVOUCÍ KONCERTNÍ SÁL SE NACHÁZÍ NA VLTAVĚ, PODÉL SMETANOVÁ NÁBŘEŽÍ. BUDOVA STOJÍ NA PONTONECH "SEAFLEX" A MÁ 3 ČÁSTI: VE HLAVNÍ ČÁSTI SE NACHÁZÍ KONCERTNÍ SÁL, KTERÝ SLOUŽÍ PRO 416 DIVÁKŮ A ARTCAFE; VE DRUHÉ ČÁSTI JSOU INFORMAČNÍ CENTRUM PRAŽSKÉHO FESTIVALOVÉHO ŽIVOTA, RESTAURACE, JAZZ KLUB A ADMINISTRATIVA; TŘETÍ ČÁST SE STÁVA Z AMFITEÁTRU POD ŠÍRÝM NEBEM. PODSVÍCENÍ FASÁDY A DOLNÍ ČÁSTI DŘEVĚNÉHO PLATA JE VYTVOŘENO RGB DIODAMI

SKLADBA PLÁSTĚ



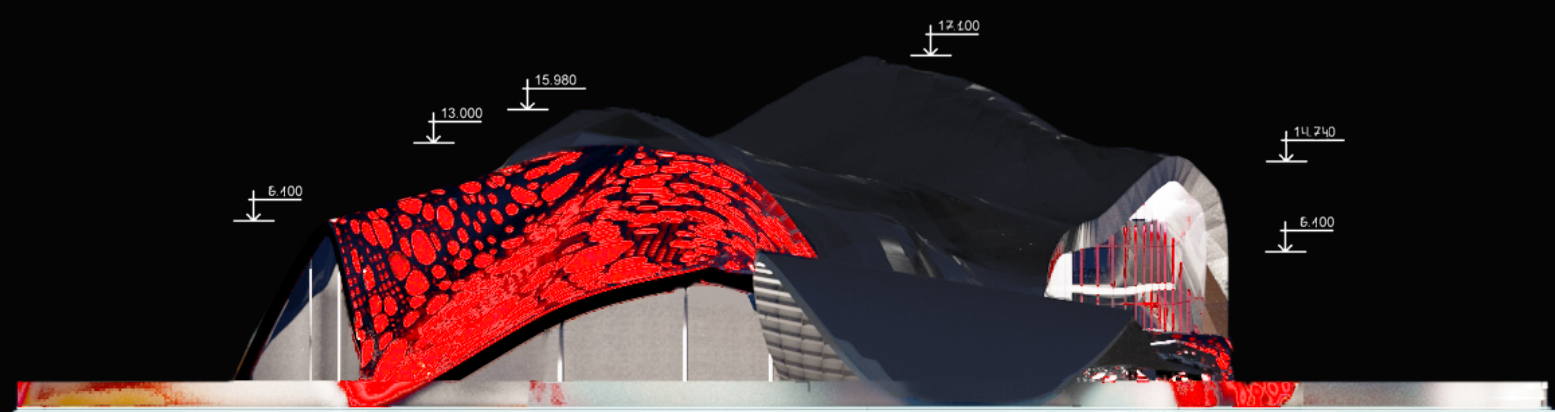
SÍŤ Z GFRC MATERIÁLU VYZTUŽENÁ VLOŽENOU SÍŤÍ Z DUTÝCH CARBONOVÝCH NANOVLÁKEN

VÍCEVRSTVÝ MATOVANÝ POLYMERAKRYLAT S VLOŽENÝMI ANORGANICKÝMI NEBO ORGANICKÝMI VĚTLOEMITUJÍCÍMI RGB DIODAMI

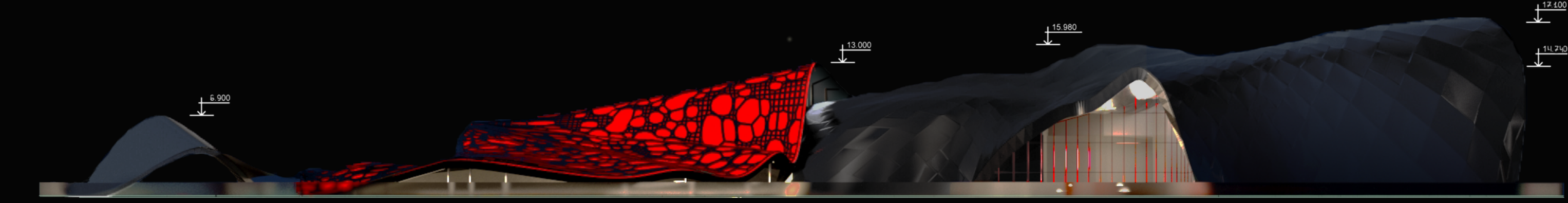
HLAVNÍ GRIDSHEILOVÁ NOSNÁ KONSTRUKCE STŘECHY ZATEPLENÍ A AKUSTICKÁ IZOLACE - STRÍKANÁ EXY 34 V TLOUŠŤCE DLE TEPELNÉHO A STATICKÉHO VÝPOČTU. ODHAD CCA 12 cm



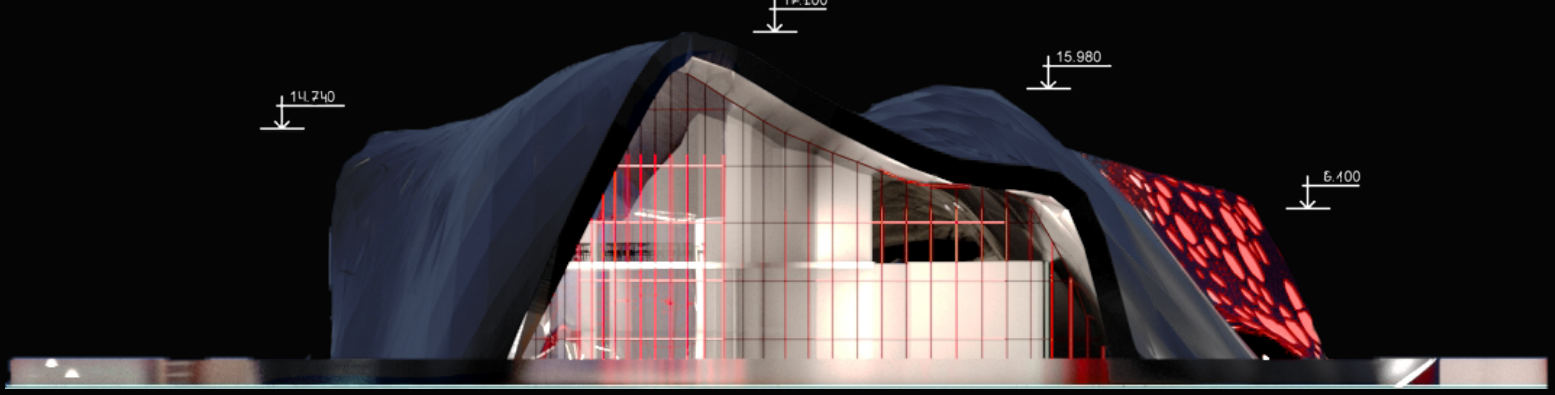
POHLED VÝCHODNÍ M 1:200



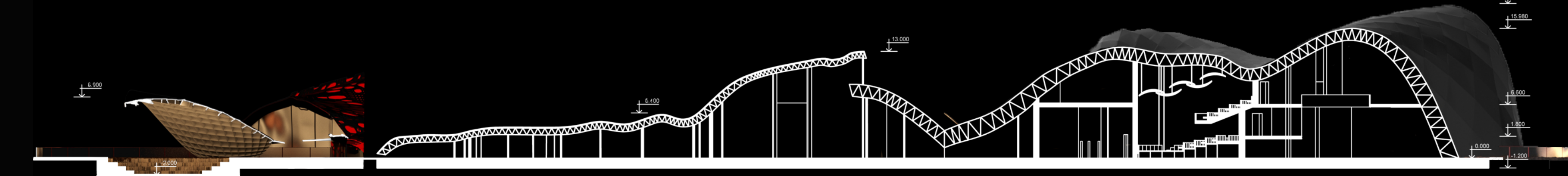
POHLED JIŽNÍ M 1:250



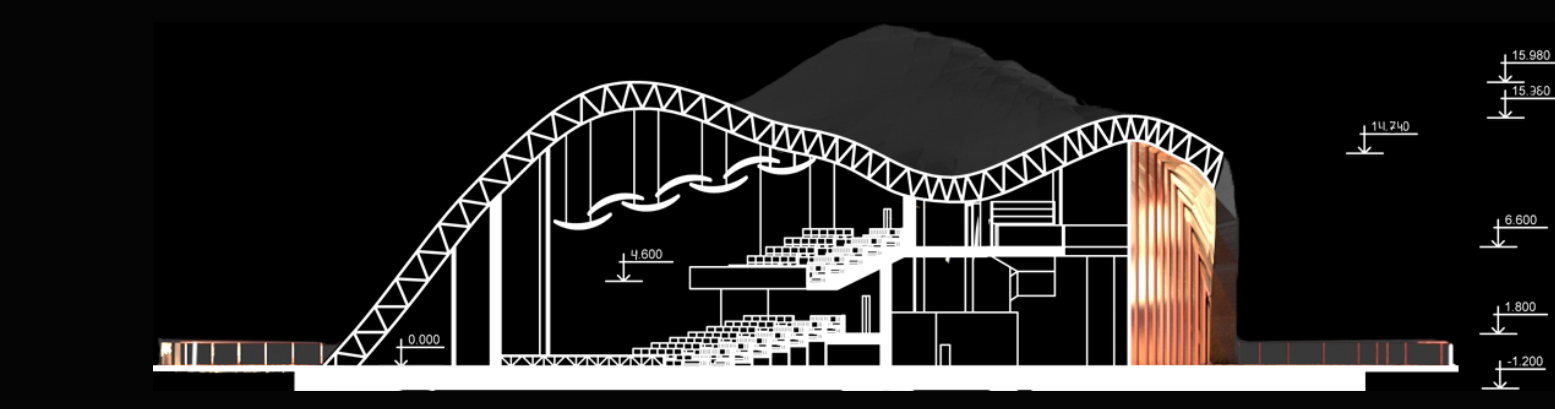
POHLED ZÁPADNÍ M 1:250



POHLED SEVERNÍ M 1:250



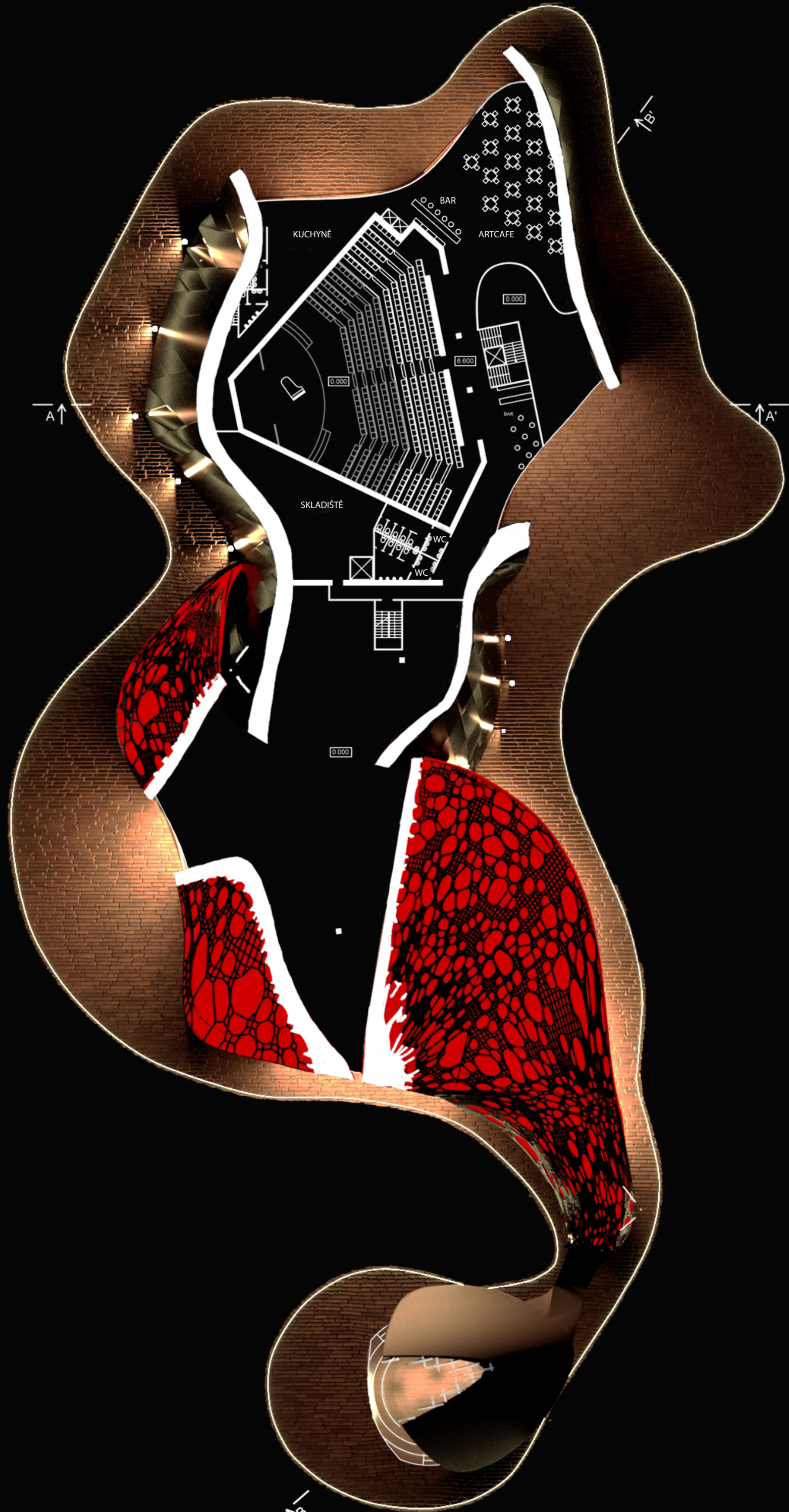
ŘEZ B-B' M 1:250



ŘEZ A-A' M 1:250

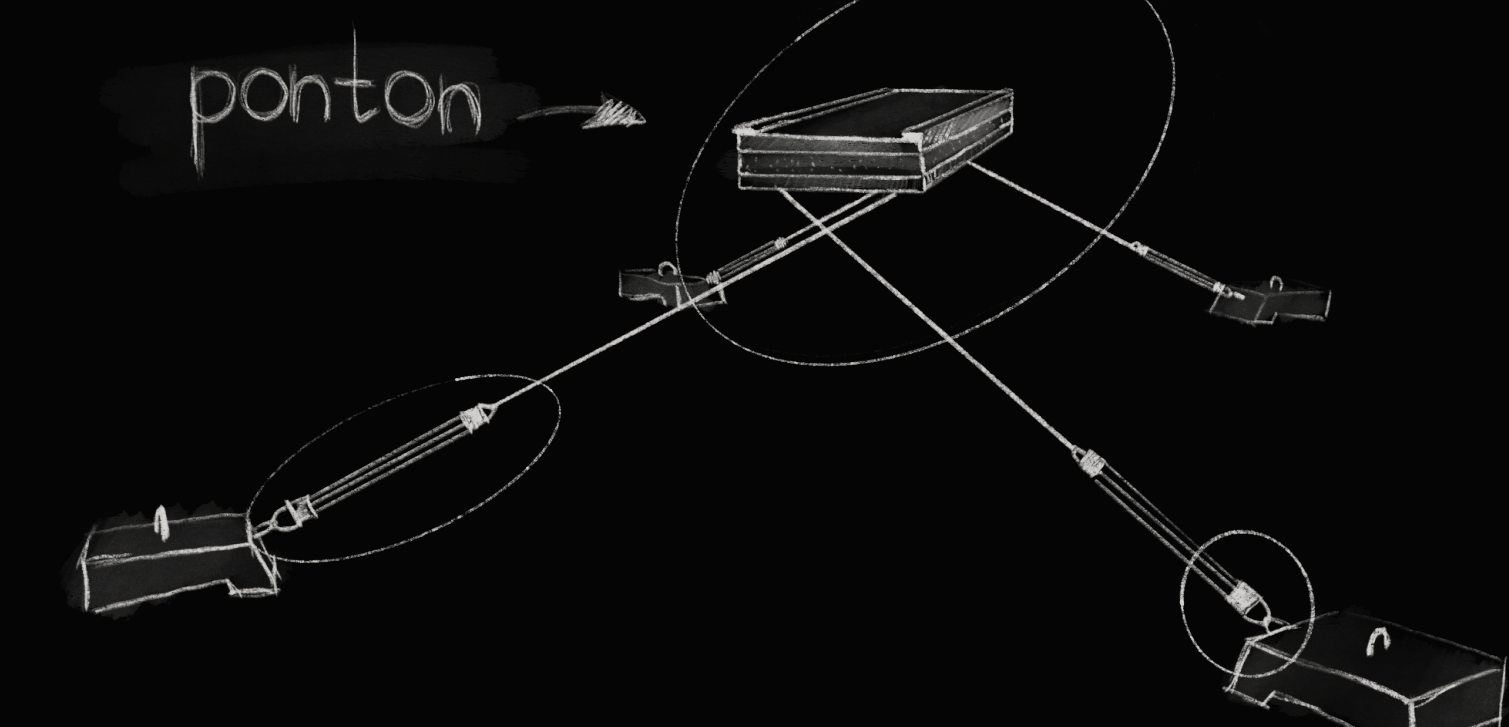


PŮDORYS 1N.P. M 1: 250



PŮDORYS 2N.P. M 1: 250

SEAFLEX je elastické a ekologické řešení kotvení pro jakékoli plovoucí aplikace, jako jsou doky / pontony, tlumiče plovoucí vlny a bóje. Má bezkonkurenční schopnost udržet jej stabilní a bezpečný i na místech vystavených extrémním povětrnostním podmínkám.



Hlavní částí modelu SEAFLEX je vyztužené homogenní gumové lano; připojené společně s vysoce kvalitním nerezovým pletchem. V závislosti na konkrétních silách každého produktu bude produkt vybaven 2 až 10 samostatnými jednotkami SEAFLEX. Podle testů sledovaných společností Det Norske Veritas (DNV) vydrží jedno gumové lano SEAFLEX silu tahu větší než 10 kN, protáhne se o více než 100% své délky a stáhne se zpět na původní délku. Přitom systém vyvíjí neustálé napětí a zajišťuje stabilitu kotvicích pontonů.

Unikátní patentovaná bezpečnostní funkce Bypass byla přidána k jednotce SEAFLEX jako standardní součást v roce 2008 a slouží jako ochrana, pokud by měl být systém vystaven podmínkám nad rámec zamýšleného designu. Pokud se kotvení systém SEAFLEX používá ve vysoce korozivních oblastech, společnost může nabídnout také nový titanový hybridní model, který zajišťuje dlouhou životnost i v nejděrnějších prostředích.

SEAFLEX je vhodný pro sladkou i slanou vodu a je vyroben pouze z vysoce kvalitních materiálů s dlouhou životností, jako je guma, ušlechtilá nerezová ocel a polyesterové lano se čtvercovým pletencem.

SEAFLEX lze dimenzovat tak, aby zvládla vše od malých obytných doků a komerčních přístavů až po útlumové zařízení velkých vln nebo povodní na místech, kde se vyskytují síly hurikánu.

