

MÍSTNÍ KNIHOVNA V KLÁNOVICÍCH



VÝVOJ KONCEPTU

SITUACE 1:1500

AXONOMETRIE



Hlavní ideí je sinergie s klánovickou přírodou. Daná lokalita se nachází v borovickém lese. Mým snahou bylo vytvořit reflexní architekturu k danému okolí. Základním konceptem je seskupení tří spadlých k zemi větví. Mým hlavním cílem bylo vytvořit prostředí, ve kterém se lidé při návštěvě knihovny budou nejen cítit jako ve svém rodném okolí ale ještě příjemně a efektivně trávit svůj čas.

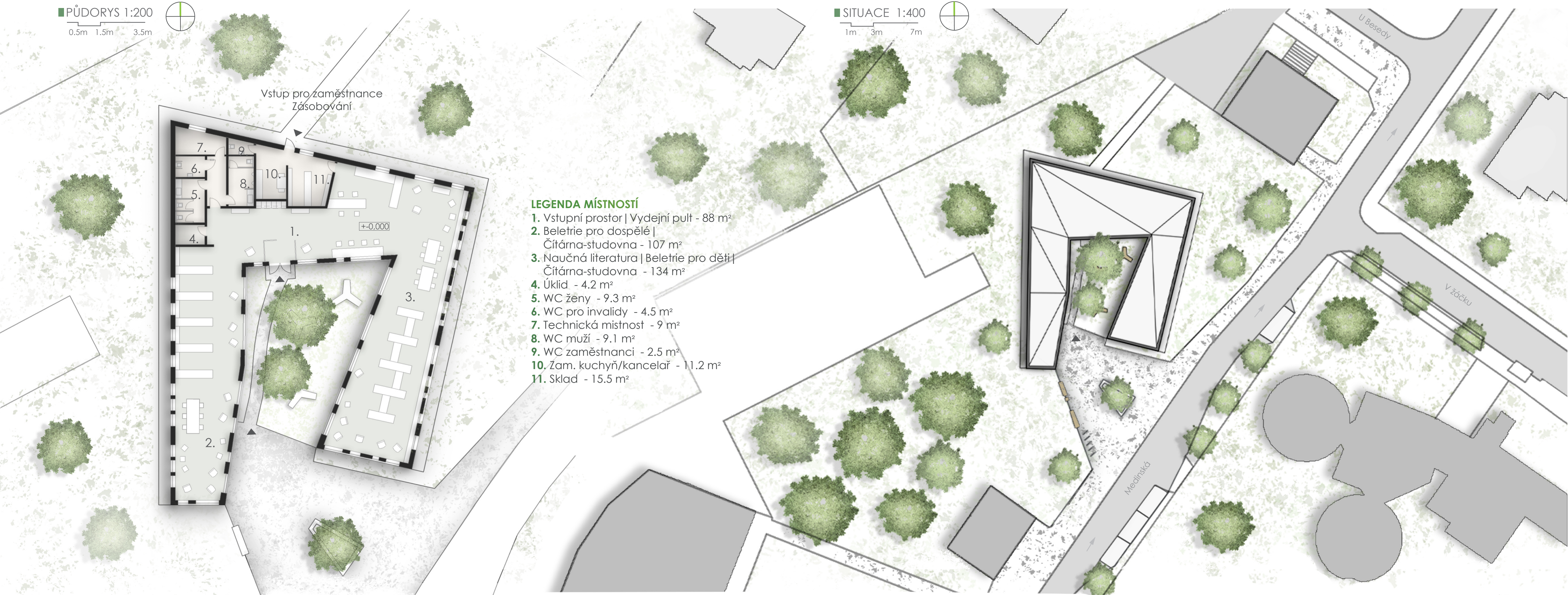


PŮDORYS 1:200

0,5m 1,5m 3,5m

SITUACE 1:400

1m 3m 7m

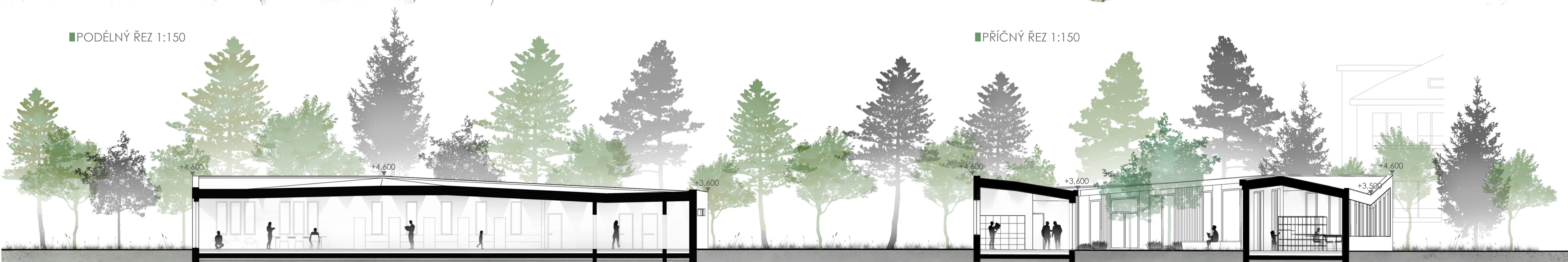


LEGENDA MÍSTNOSTÍ

1. Vstupní prostor | Vydejní pult - 88 m²
2. Beletrie pro dospělé |
3. Čítárna-studovna - 107 m²
4. Čítárna-studovna - 134 m²
5. WC ženy - 9,3 m²
6. WC pro invalidy - 4,5 m²
7. Technická místnost - 9 m²
8. WC muži - 9,1 m²
9. WC zaměstnanci - 2,5 m²
10. Zam. kuchyň/kancelář - 11,2 m²
11. Sklad - 15,5 m²

PODÉLNÝ ŘEZ 1:150

PŘÍČNÝ ŘEZ 1:150



ZAPADNÍ POHLED 1:150

SEVERNÍ POHLED 1:150

