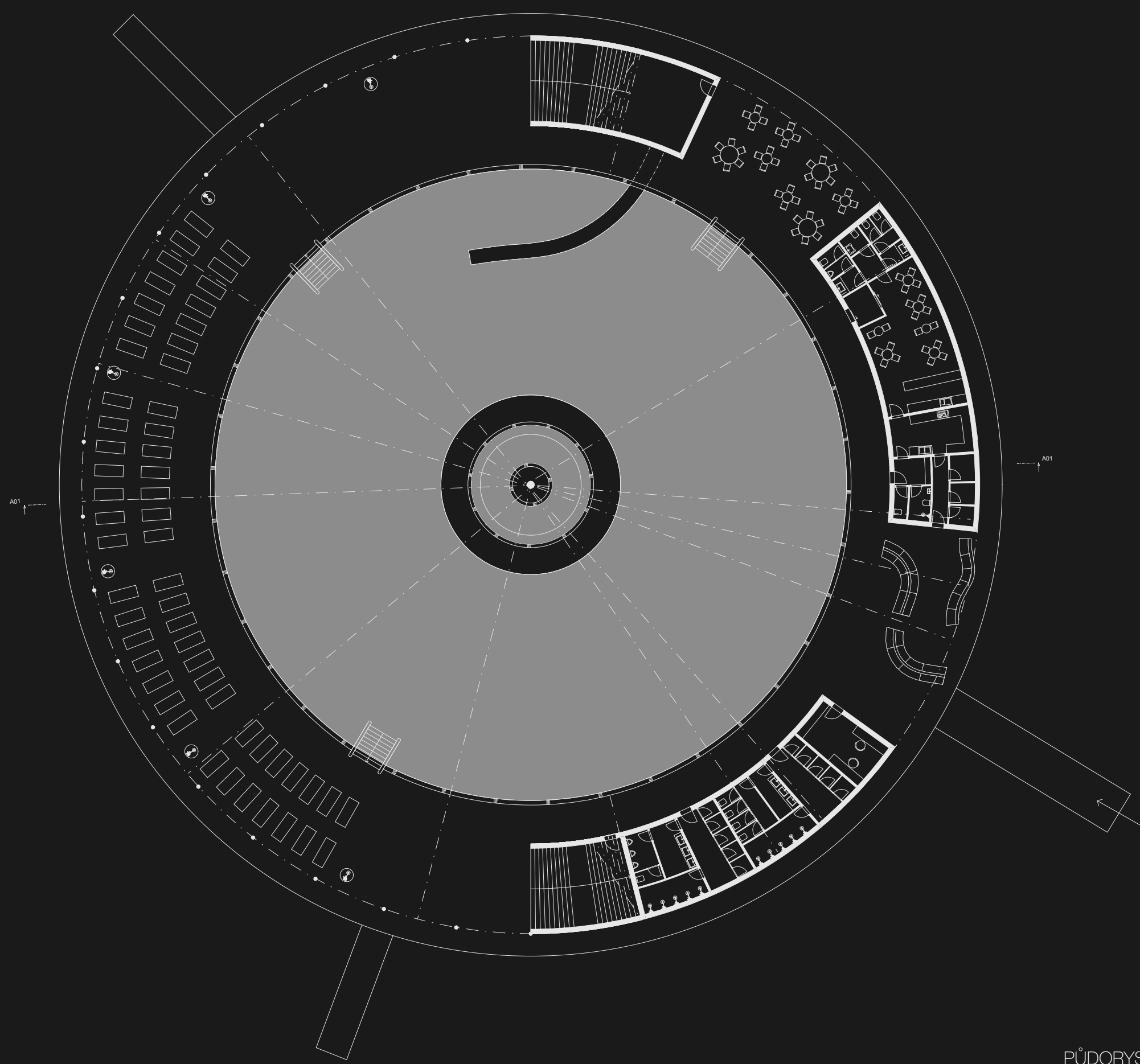


# ROZVOJOVÉ VOLNOČASOVÉ ÚZEMÍ DŽBÁN - PLOVOUCÍ SPORTOVIŠTĚ

PŘIDANÁ ÚLOHA ZS 2020/2021  
 prof. Ing. arch. MILOŠ KOPŘIVA  
 Ing. arch. HANA VOČKOVÁ  
 Ing. arch. VLADIMÍR GLEICH



ŠÁRKA SZABOVÁ

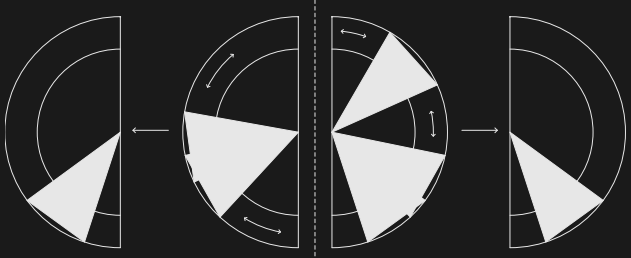


PŮDORYS 1.NP M 1:250

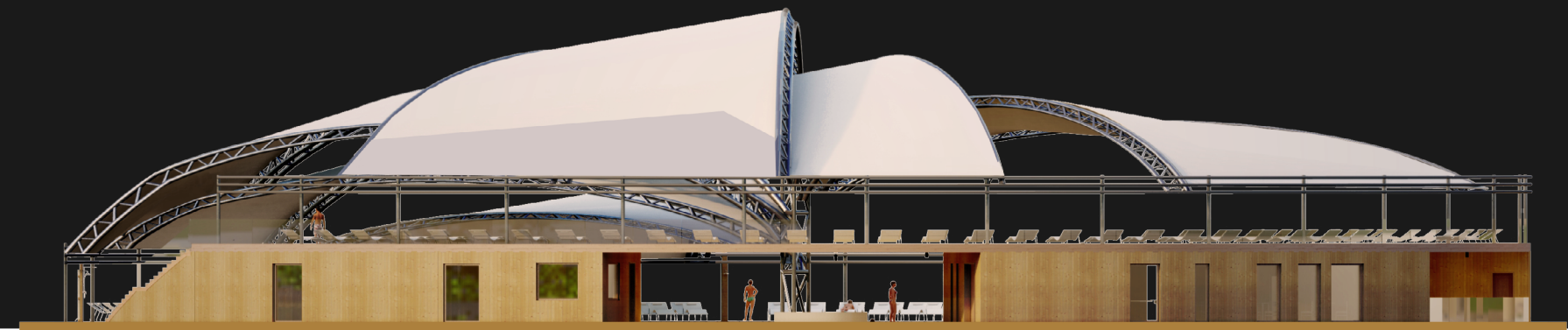


## ARCHITEKTONICKÉ ŘEŠENÍ

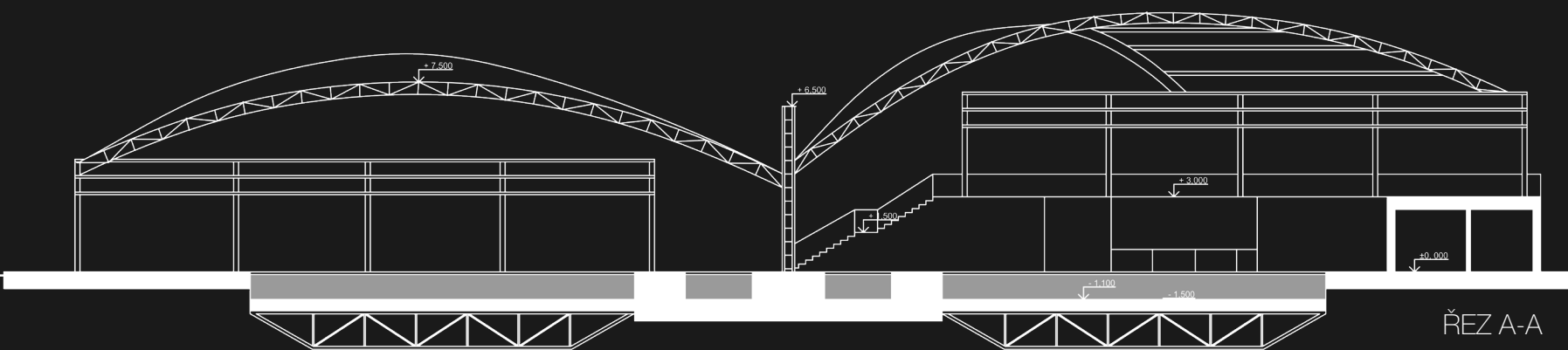
V rámci revitalizace rozvojového území Džbán bylo navrženo plovoucí sportoviště s celoročním využitím. Sportoviště o průměru 50m má kotviště na severním břehu vodní nádrže Džbán. Objekt se může na vodní nádrži dle potřeby přesouvat či rotovat. Sportoviště je přístupné přes hlavní molo, které je pevně zakotveno na břehu. V letních měsících objekt funguje jako bazén s filtrovanou říční vodou vířivkou. Stínění je řešeno pomocí pohyblivého membránového zastřešení, při příznivém počasí membrány zajedou do polohy nad sebou a nestíní tak. Návštěvníci mají na vodě k dispozici šatny s hygienickým zázemím, kavárnu s malým obstarvením, skluzavku. K odpočinku mohou využít dřevěnou palubu s lehátky přímo před bazénem nebo na střeše objektu. V zimních měsících je sportoviště využíváno jako kluziště. Návštěvníky proti nepříznivému zimnímu počasí chrání EPTE fólie, udržována nad objektem díky přetlaku.



SITUACE ŠIRŠÍCH VZTAHŮ M 1:5 000



POHLED M 1:250



ŘEZ A-A M 1:250

