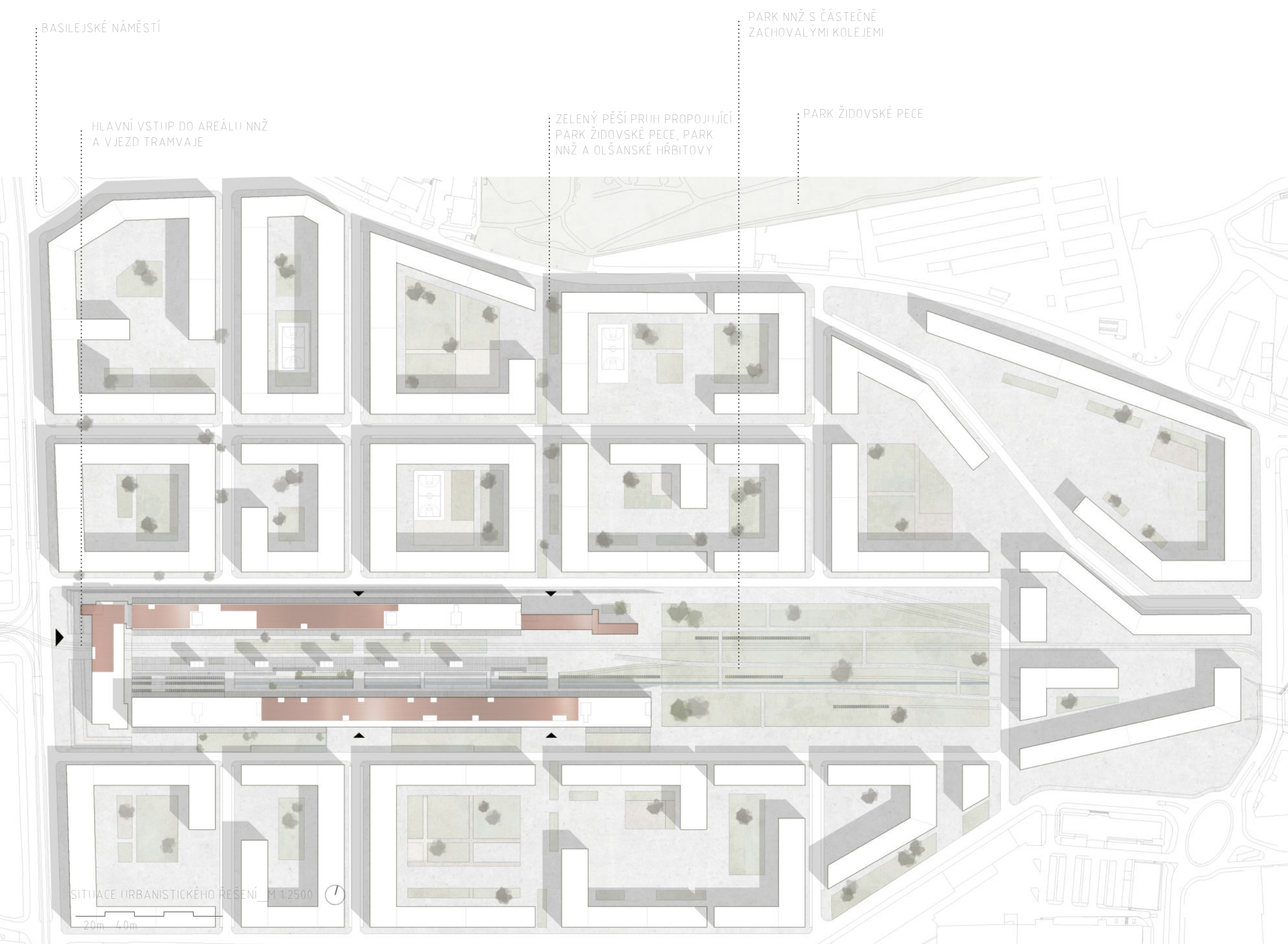
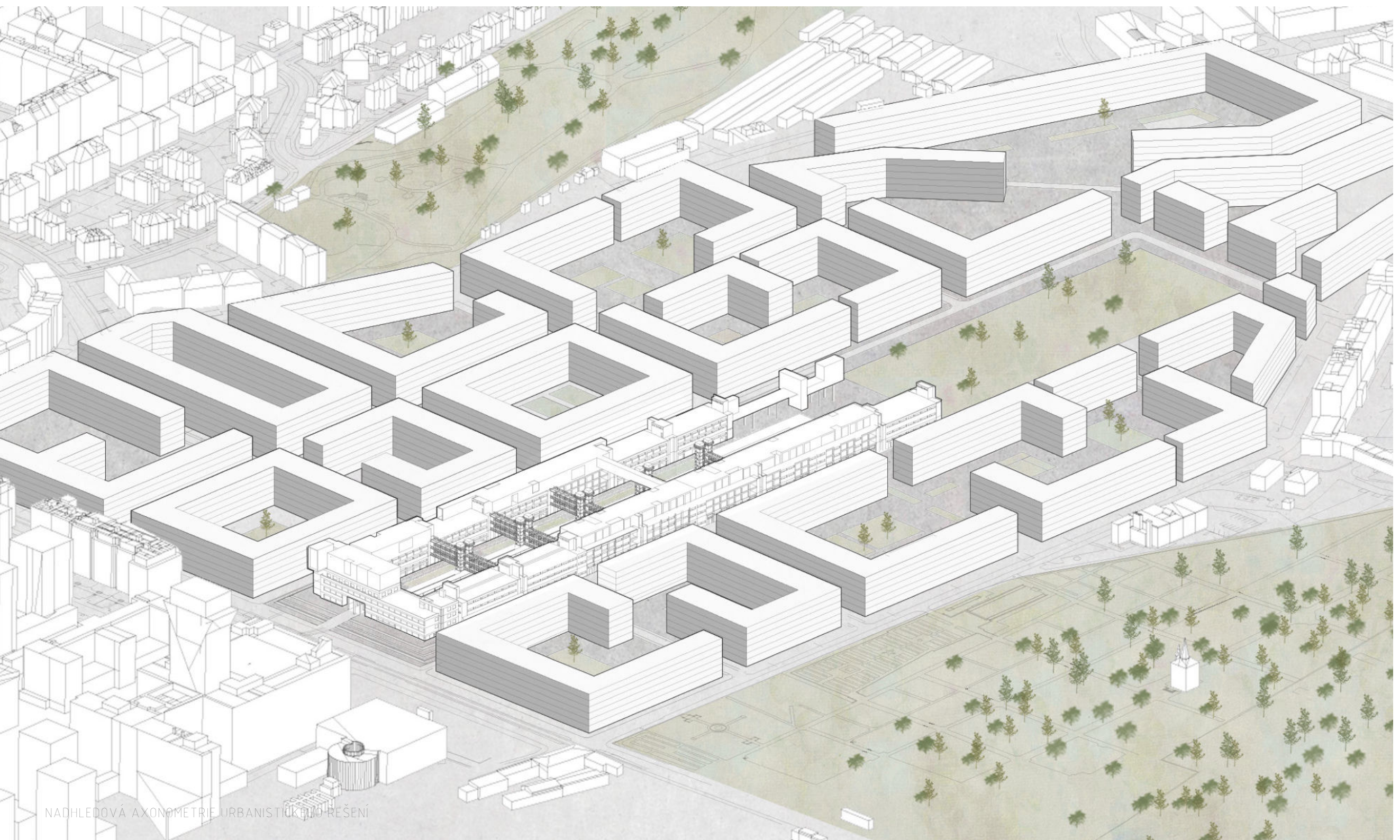
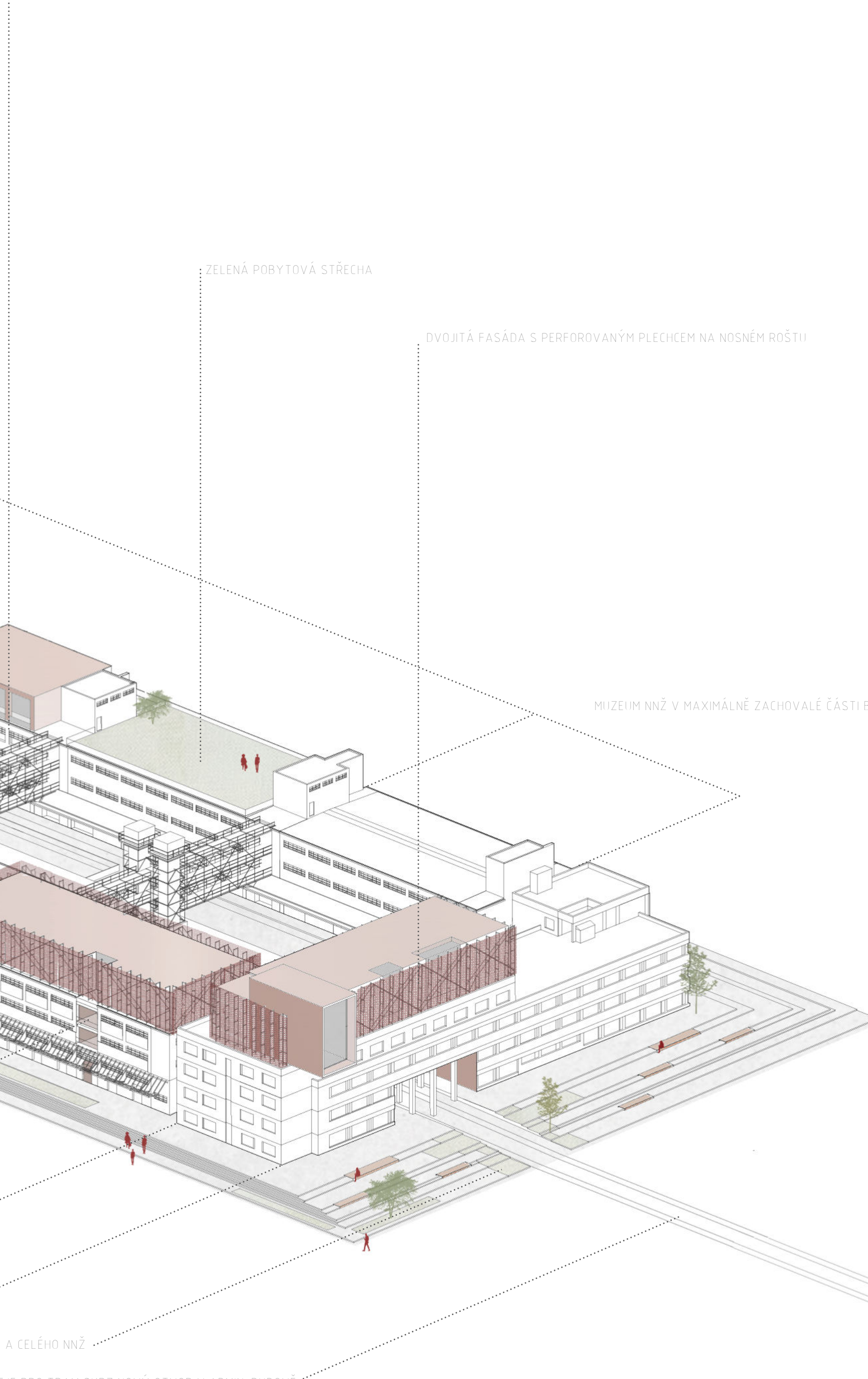
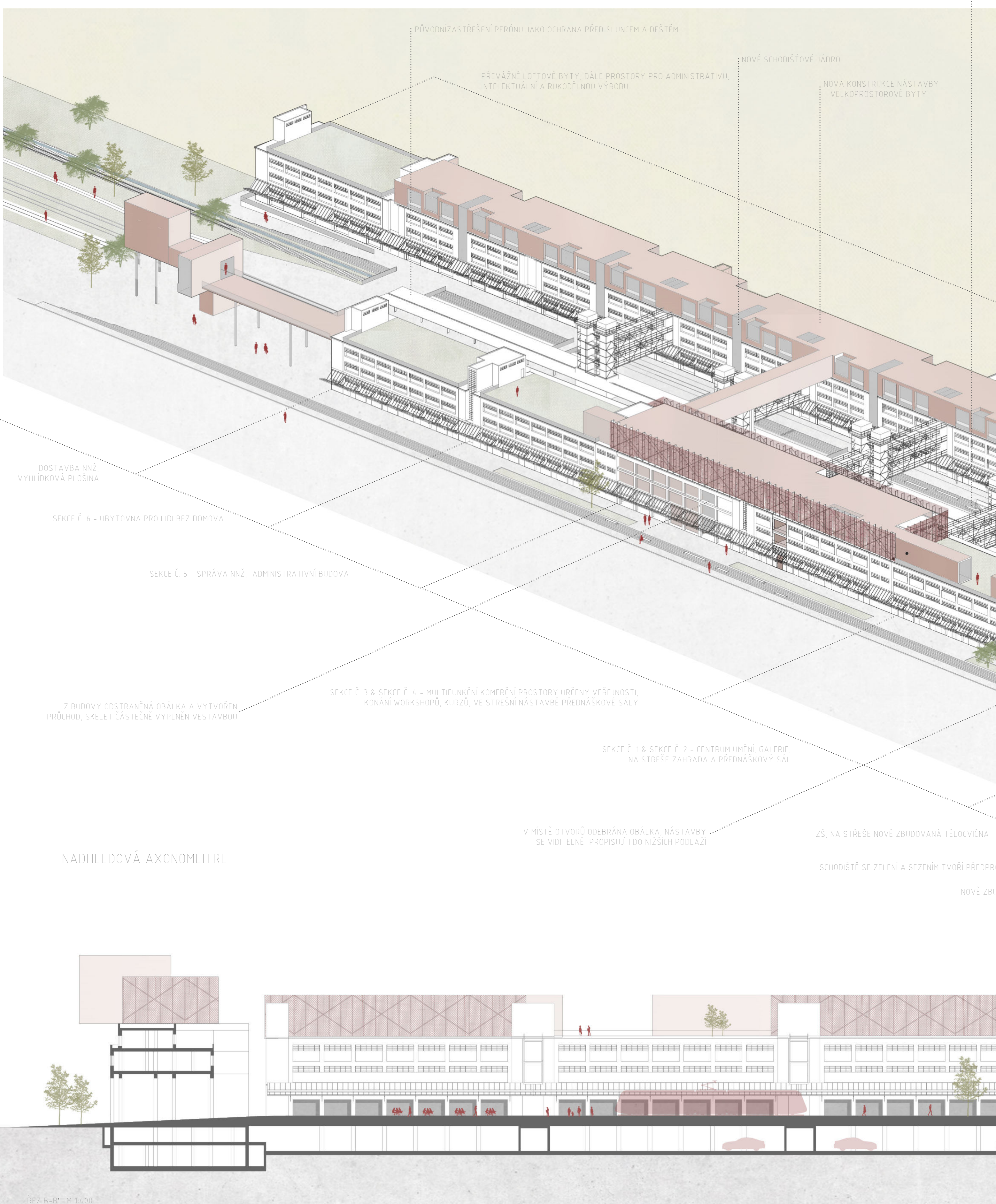
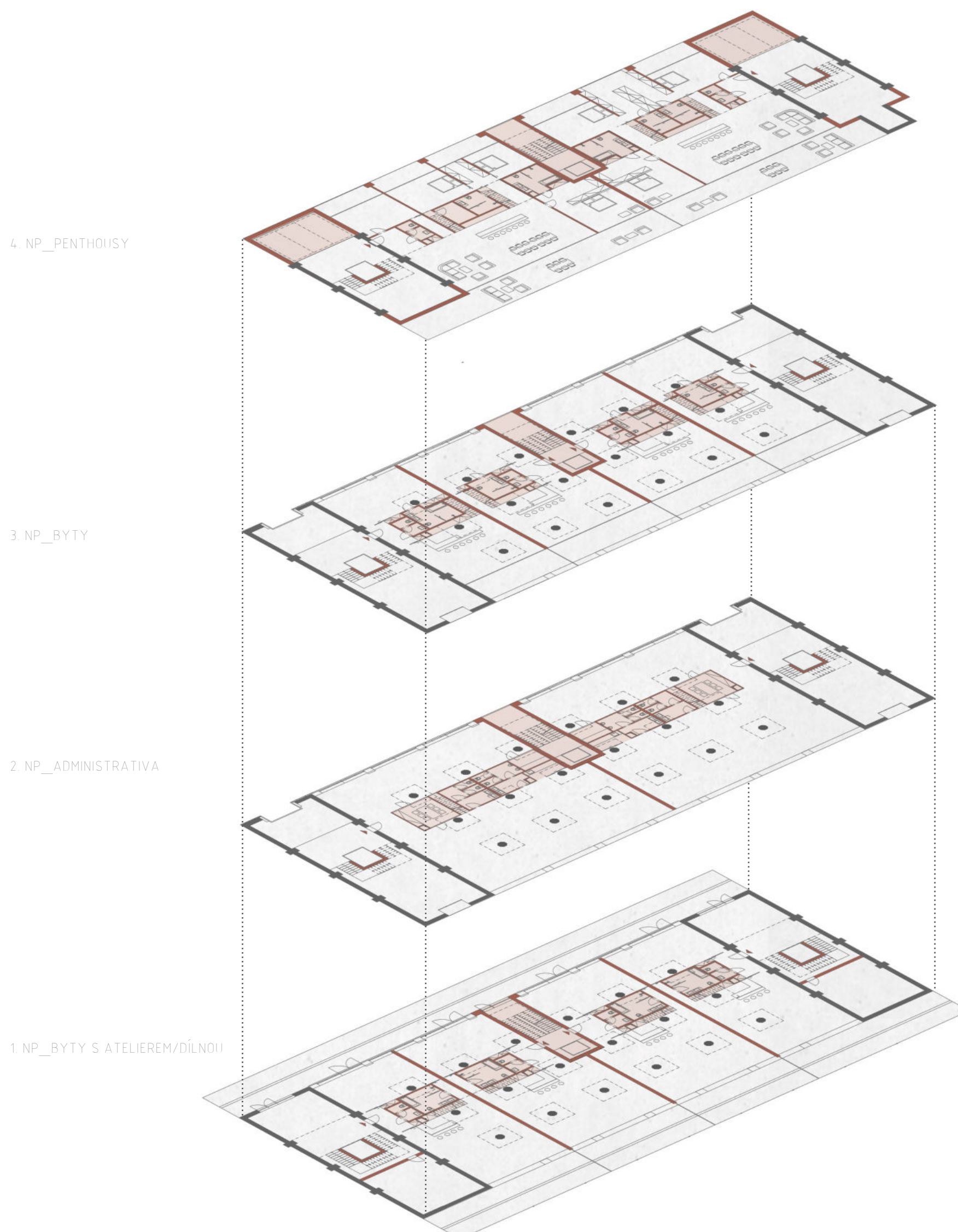
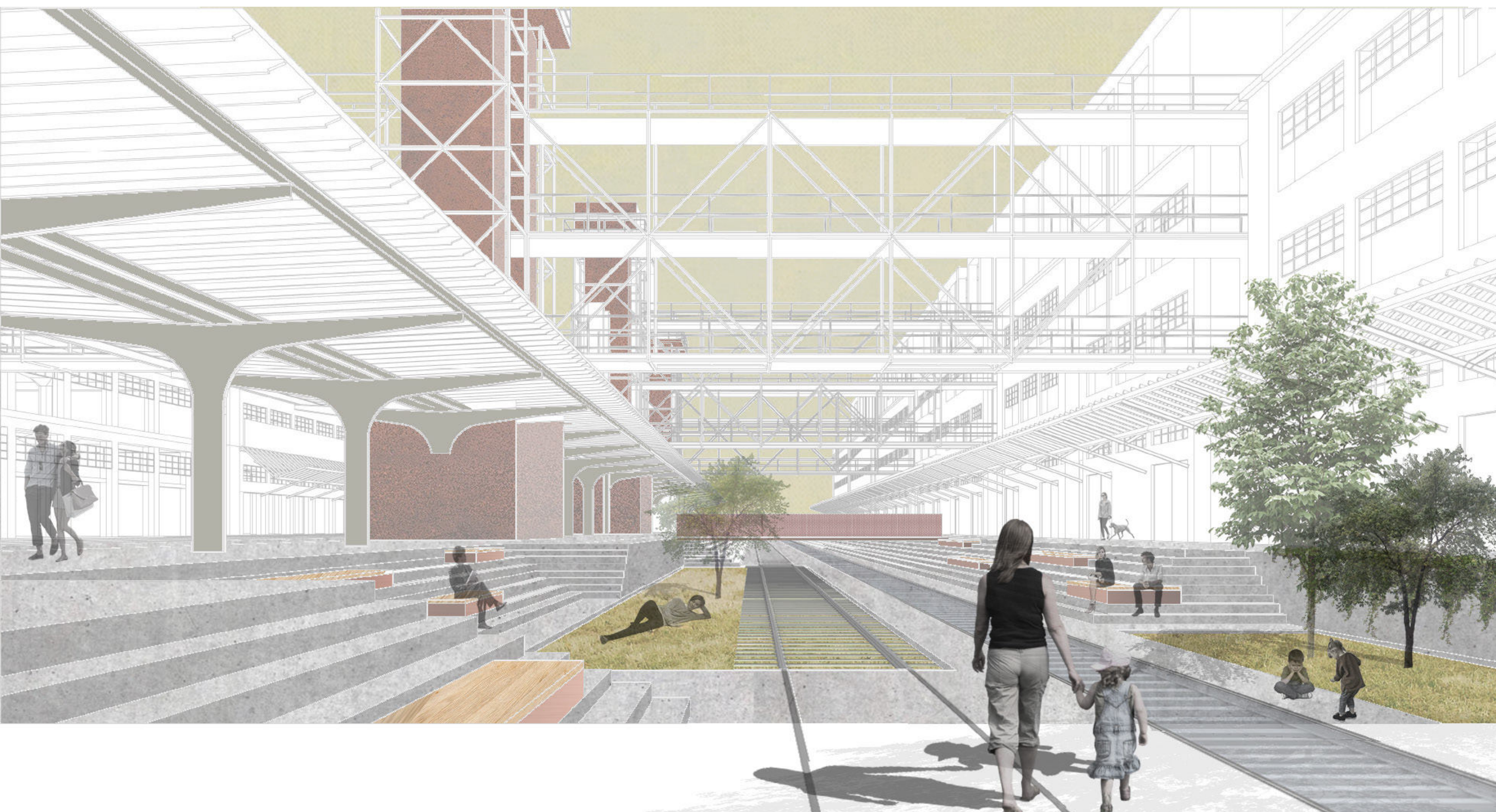
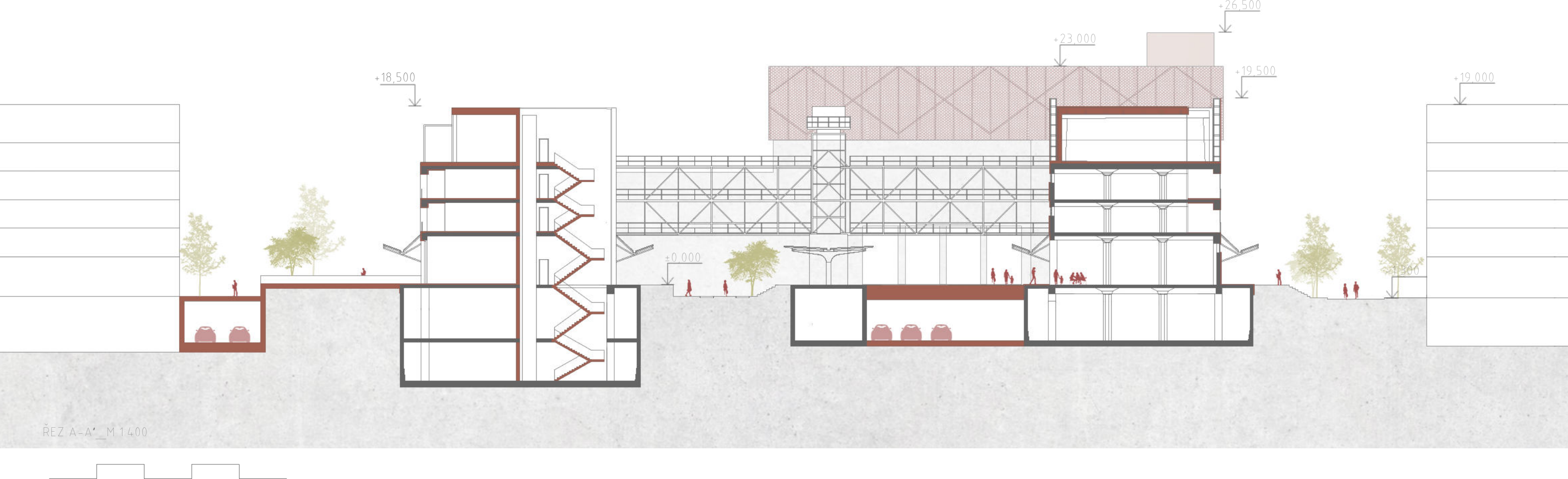
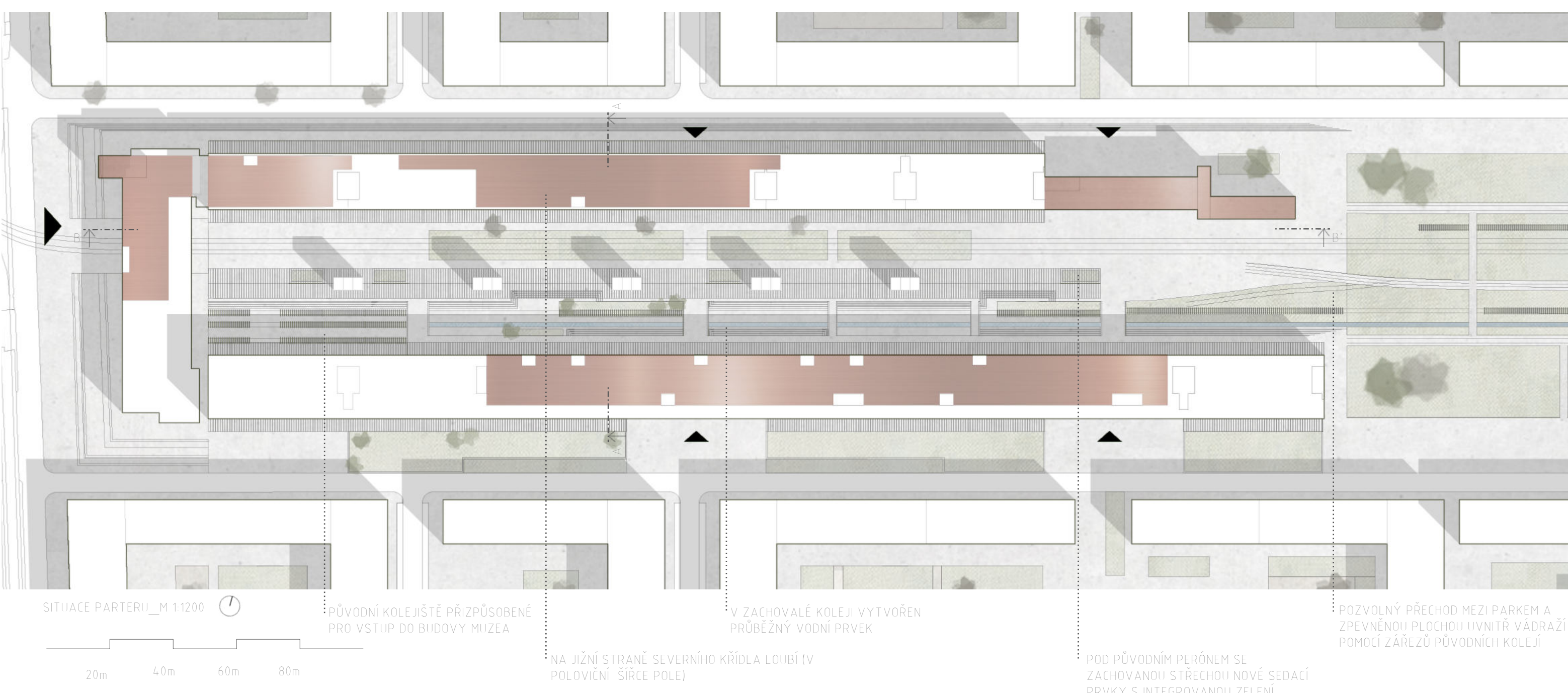
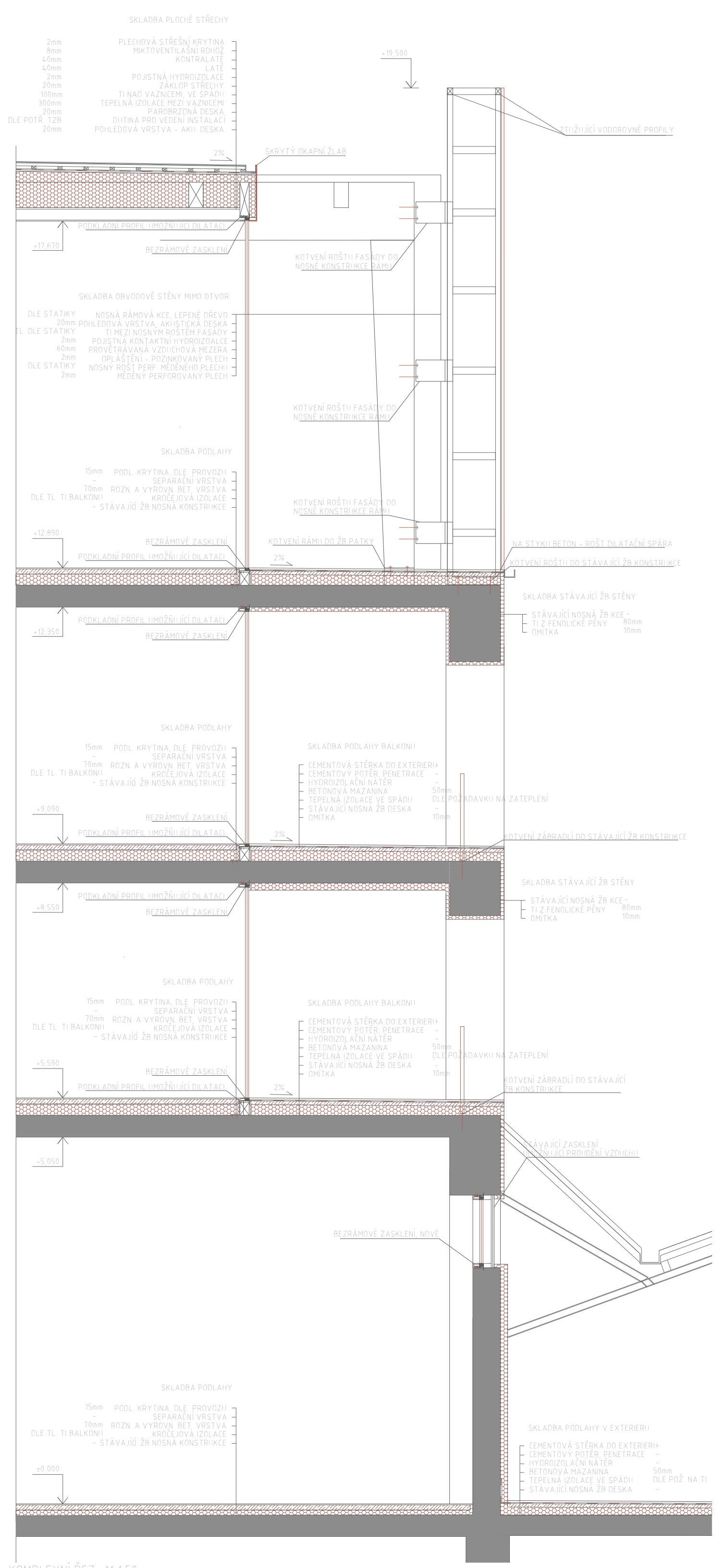
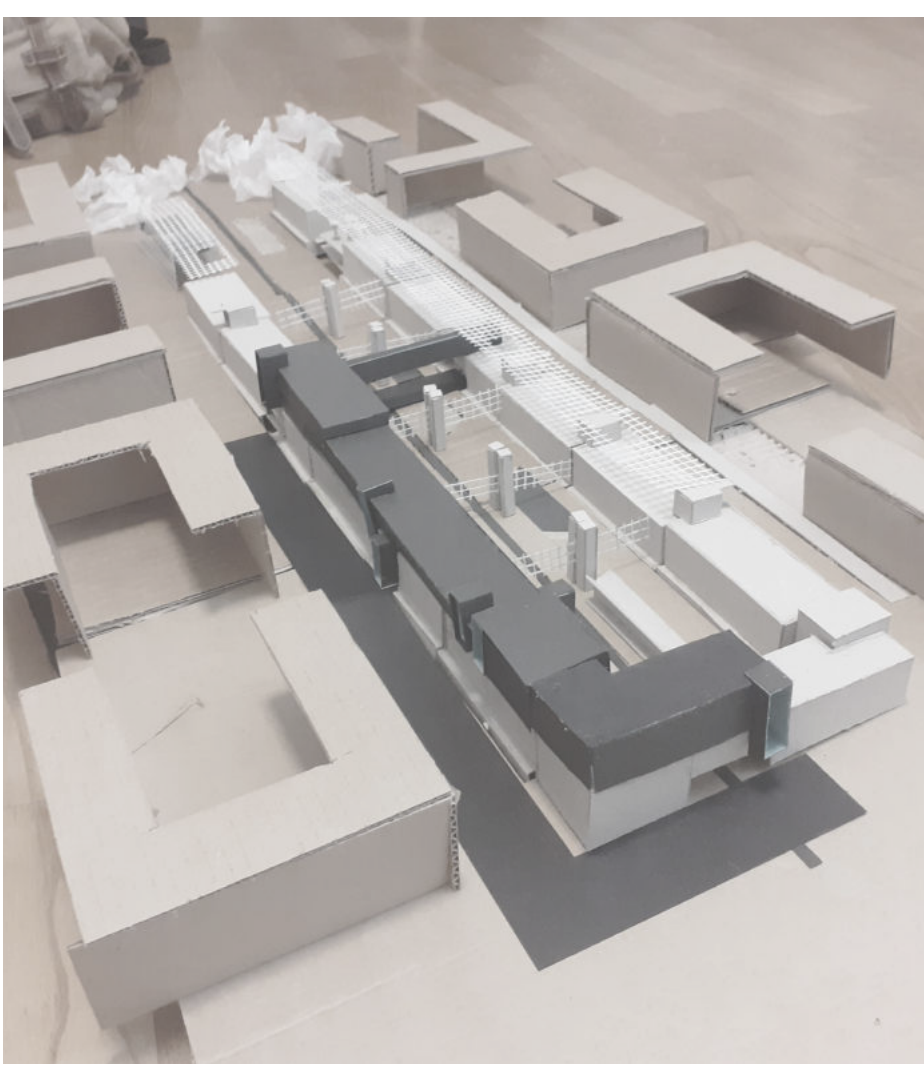




KONVERZE NÁKLADOVÉHO NÁDRAŽÍ ŽIŽKOV

MAGDALÉNA JILÉČKOVÁ  
AMG1\_2020/2021  
FSV ČVUT V PRAZE  
ATELIÉR ŠENBERGER\_PÍŠTEJOVSKÝ\_HÁJEK





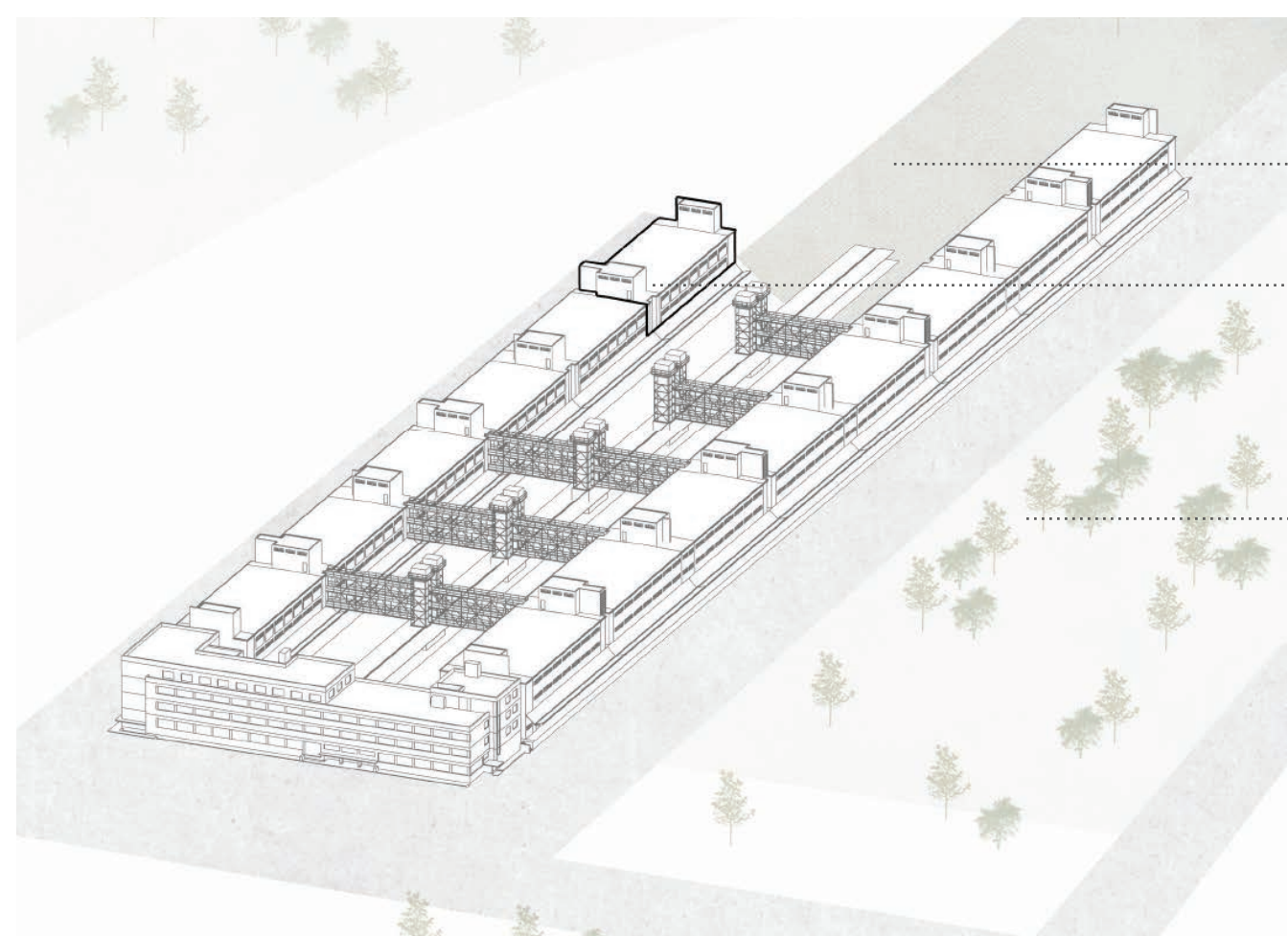


## NÁKLADOVÉ NÁDRAŽÍ ŽIŽKOV - DOČASNÉ VYUŽITÍ



NÁVRH PŘEDSTAVUJE OKAMŽITÉ VYUŽITÍ NNŽ JAKO UBÝTOVNY PRO OSOBY BEZ DOMOVA. VE VYHRAZENÉ SEKCI PRO UBÝTOVNU SE NÁCHÁZÍ ZÁKLADNÍ ZÁZEMÍ S PROSTORY KE SPÁNÍ A OSOBNÍ HYGIENĚ. PROSTOR JE TVOŘEN BOXY S HYGIENICKÝM ZÁZEMÍM A VLÁZENÝMI VAGONY. MEZI NIMI VZNIKÁ PROSTOR PRO VZÁJEMNÝ SOCIÁLNÍ INTERAKCI BEZDOMOVců MEZI S SEBOU ČI JINÝCH NÁVŠTĚVNÍKŮ CENTRA. ZÁŘOVNĚ SE POČÍTÁ SE ZAPOJENÍM VYLOUČENÝCH OSOB DO BEŽNÉHO PRACOVNÍHO ŽIVOTA. MIMO MOŽNOSTI PROBLEŤ SE NA PĚSTOVÁNÍ OVOCÉ A ZELENINY NA PLOCHÁCH V SOUČASNĚ DOBĚ JINAK NEVYUŽÍVANÝCH, SE ZDE NABÍZÍ MOŽNOSTI ZAPOJENÍ BEZDOMOVCE PŘI PRÁCI NA PLÁNOVÁNÉ REKONSTRUKCI NNŽ. PRÁCE MOHOU ZAHŮRNOVAT NAPŘ. ÚKLID A ÚDRŽBU NNŽ A OKOLNÍCH PLOCH; OSOBY S DOŠTATEČNÍ KVALIFIKACÍ BY SE MOHLY PODÍLET I NA SAMOTNÉ REKONSTRUKCI NNŽ.

NNŽ V KONTEXTU OKOLNÍ ZÁSTAVBY



UMÍSTĚNÍ UBÝTOVNY V RÁMCÍ NNŽ



### FRANTIŠEK, 47 LET

MÍSTO NAROZENÍ: PRAHA

VZDĚLÁNÍ: VÝHĚNÍ LIST

POVOLÁNÍ: NEZAMĚSTNANÝ. OBČAS CHODÍ NA BRIGÁDY, ALE PLAT MU NA BYDLENÍ NESTAČÍ

STAV: ROZVEDENÝ

PO JEHO PROPUSTĚNÍ A DLOUHODOBÉM PROBLÉMU SI HOŽET STARILNÍ PŘÍHEM SE S NÍM ŽENA ROZŠELA A VYVODILA HO Z RÝTH. FRANTIŠEK NEVĚL KAM JÍT A NEZBYVALO MU NIC JINÉHO NEŽ PŘECHODNĚ DOBÍ STRÁVIT NA ULICI. NAJT PRÁCI SE MU ALE NEDARÍ A NA ULICI ŽIJÉ JIŽ NĚKOLIK LET. TVRDÍ, ŽE TAKHLE ŽÍT NÁPOŘAD NECHCE, OKOLNOSTI ALE ZA TÍM ŽÁDNÉ ZLEPŠENÍ NENAZNAČUJÍ. ŽÁDNOU STÁTNÍ PODPORU NEPOBÍRA, NEMÁ POTŘEBNÉ DOKUMENTY, AŽY SI ASPOŇ TROCHU ZPŘÍJELNÍ DNY. FRANTA SE RÁD NAPIJE. TO MU ALE V ZISKÁNÍ ZAMĚSTNÁNÍ MOJE NĚPOMÁHA.

POZN: FRANTIŠEK JE FIKTIVNÍ POSTAVA, KTERÁ JE OVŠEM ZALOŽENA NA SKUTEČNÝCH SVĚDĚCTVÍ LIDI ŽIJÍCÍCH NA ULICI.

STÁVAJÍCÍ STŘEŠNÍ KONSTRUKCE

LŮŽKOVÝ VAGON SLOUŽÍ JAKO MÍSTO PRO PŘESPÁVÁNÍ

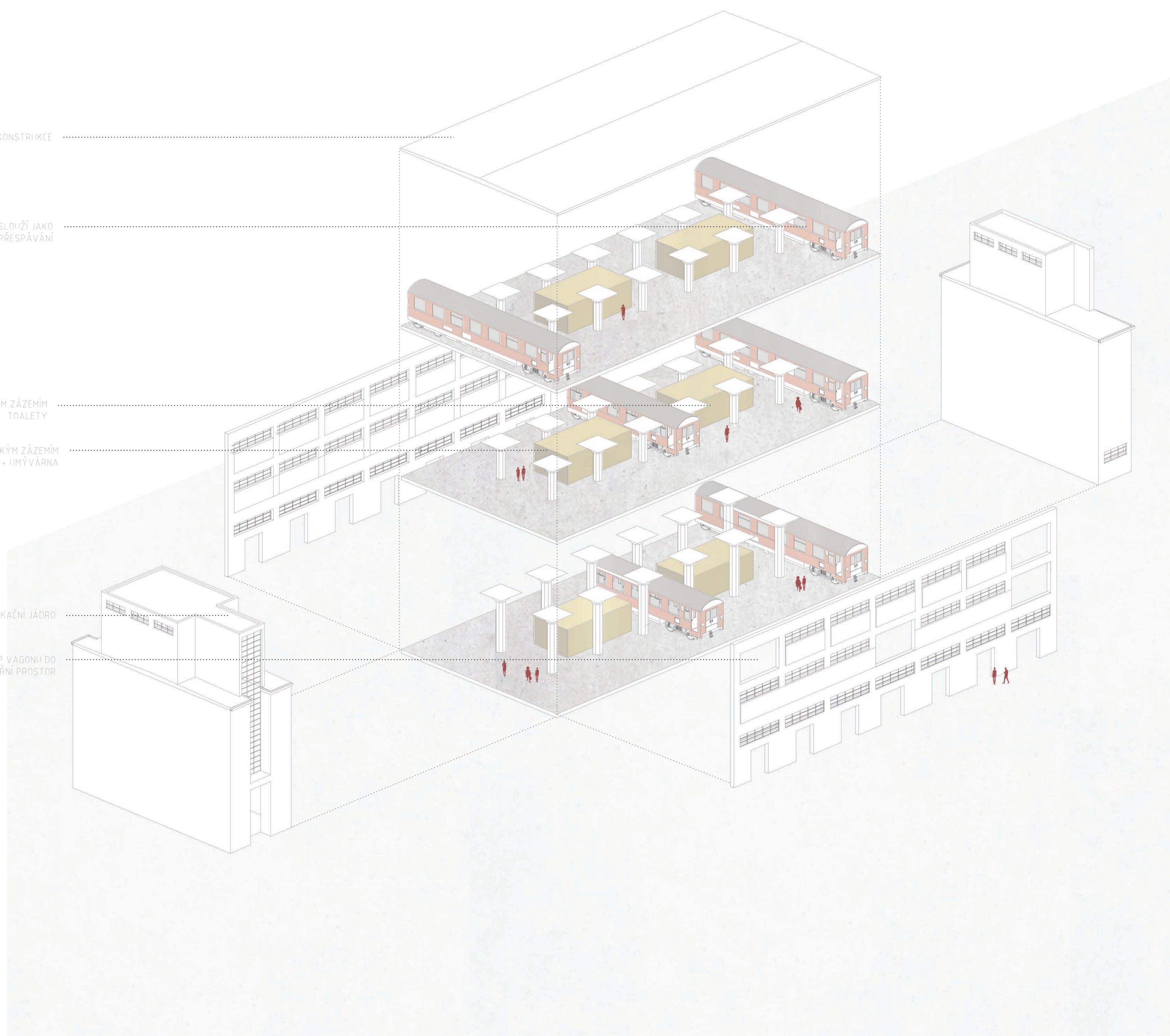
PLOCHA PŘÍLEHÁJÍCÍ K NÁDRAŽÍ ČÁSTEČNĚ VYUŽITA PRO PĚSTOVÁNÍ ZELENINY

SEKCE VYHRAZENÁ PRO UBÝTOVNU (STEJNÉ VYUŽITÍ I V NÁVRHU KONVERZE NNŽ)

STÁVAJÍCÍ PODVYUŽÍVANÉ PLOCHY

STÁVAJÍCÍ KOMINKAČNÍ JÁDRO

ROZŠÍŘENÝ OKENNÍ OTVOR PRO VSTUP VAGONŮ DO INTERIÉRU, PROSVĚTLUJE VNITŘNÍ PROSTOR



AXONOMETRIE - SCHÉMATICKÉ UspořáDÁNÍ SEKCE VĚNOVANÉ LIDEM BEZ DOMOVA

V RÁMCÍ UBÝTOVACÍHO PROGRAMU SE BEZDOMOVCI ZAPOJÍ DO PĚSTOVÁNÍ ZELENINY NA NEVYUŽÍVANÉM ÚZEMÍ NNŽ



POTENCIÁLNÍ ZISK Z PRODEJE A NOVÉ ZKOUŠENOSTI MOHOU VĚST K OSAMOSTATNĚNÍ JEDNOTLIVÝCH



PRO JEDNICE SE ZÁJEM O TRVALÉ ZAMĚSTNÁNÍ JE V RÁMCÍ UBÝTOVACÍHO PROGRAMU MOŽNOST JIHO ZPROSTŘEDKOVÁNÍ



DALŠÍ PRACOVNÍ MOŽNOSTI ZAHŮRNOJÍ ÚDRŽBU PŘÍLEŽLÝCH ÚZEMÍ, PŘÍPADNĚ POMOČNÉ PRÁCE PŘI KONVERZI NNŽ



BEZDOMOVCI BĚHEM POBYTU ZÍSKÁJÍ KONTAKTY NA DOBROVOLNÍKY PRACUJÍCÍ V UBÝTOVNĚ

SCHEMA POTENCIÁLNÍ PŘEMĚNY Z BEZDOMOVCE NA PRODUKTIVNÍHO ČLENA SPOLEČNOSTI