



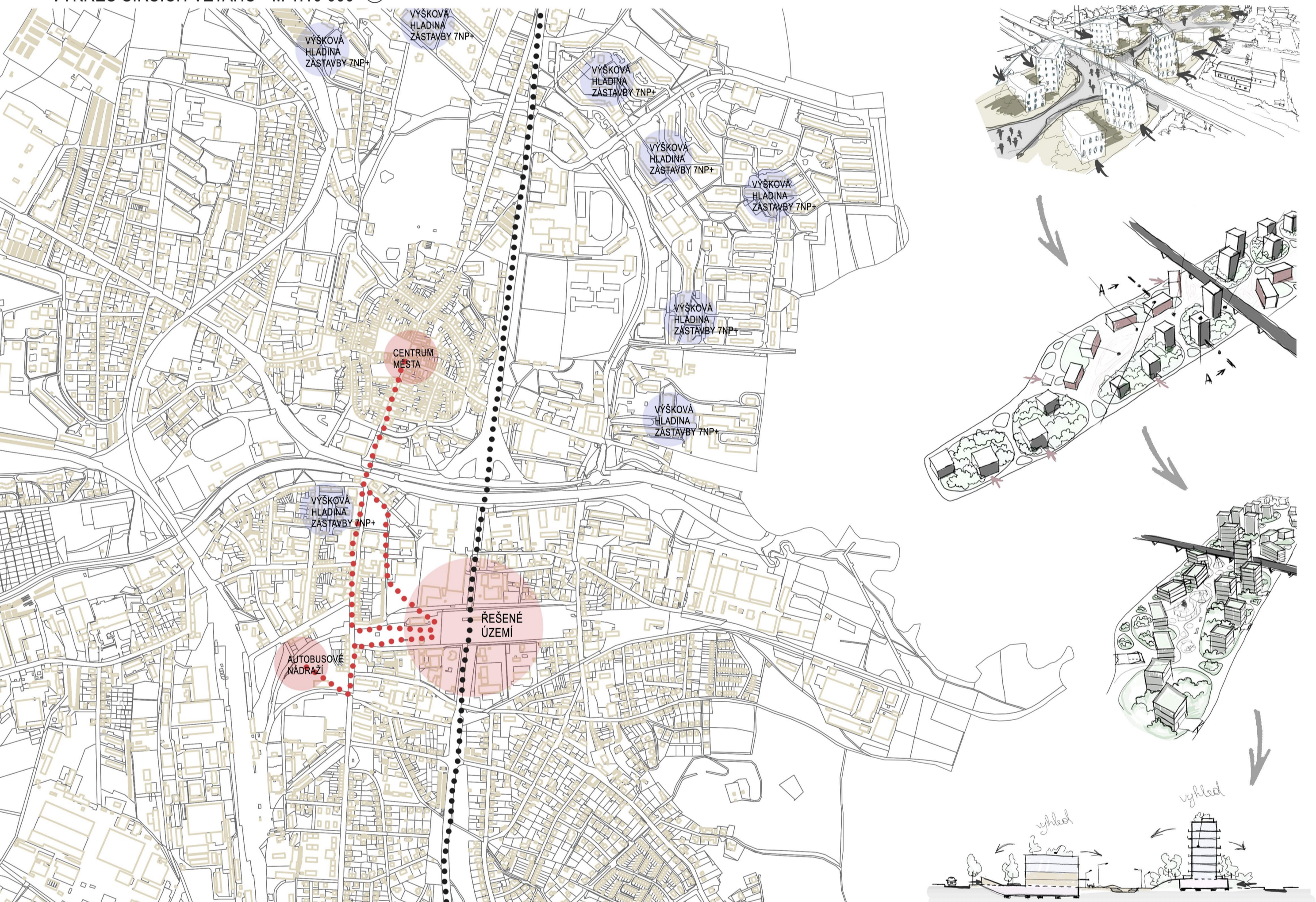
## ČESKÁ LÍPA - NOVÁ MĚSTSKÁ ČTVRŤ

ÚZEMÍ BYVALÉHO NADRAŽÍ ČESKÁ LÍPA - MĚSTO

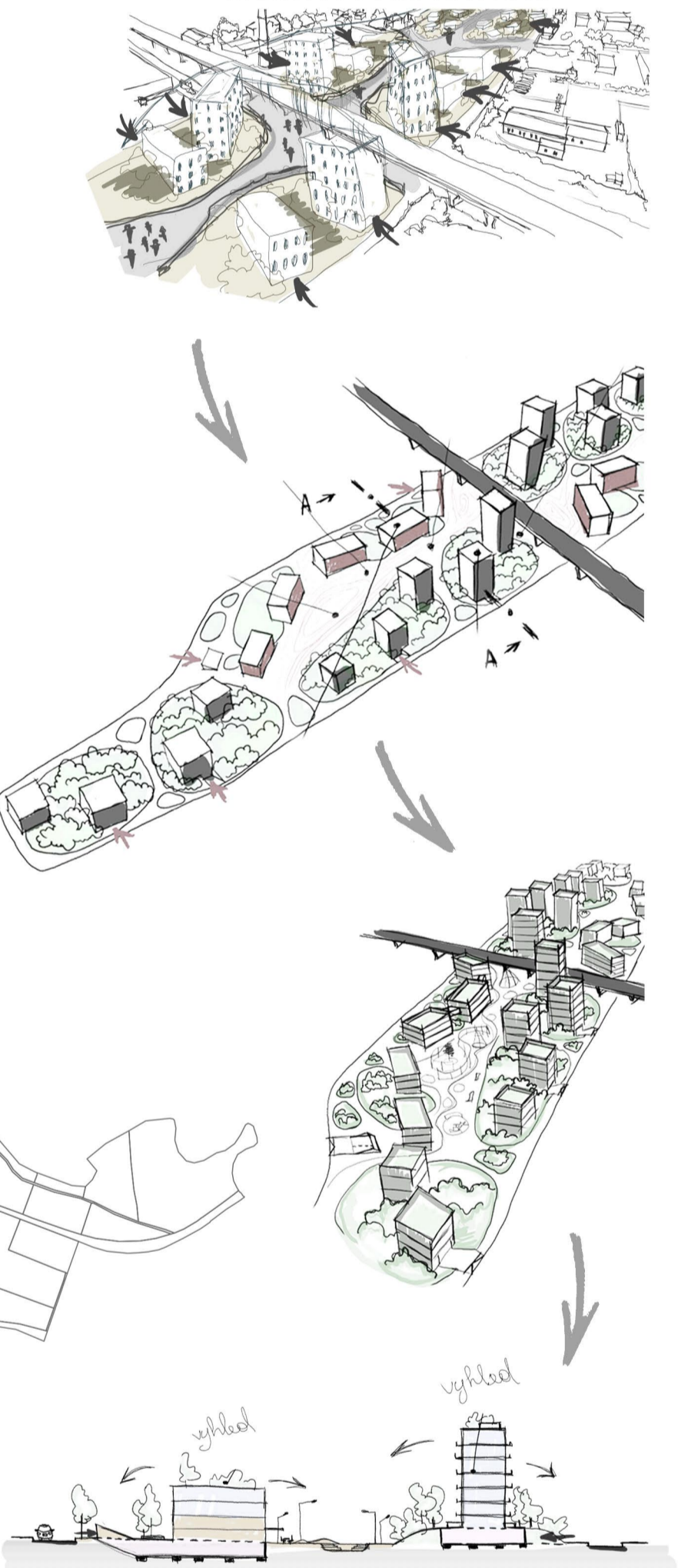
KSENIA LUTENKO  
ČVUT FSV AM2  
ING. ARCH. ING. PETR ŠKOLA, PH.D.  
DOO: ING. ARCH. VACLAV DVORAK, CS.



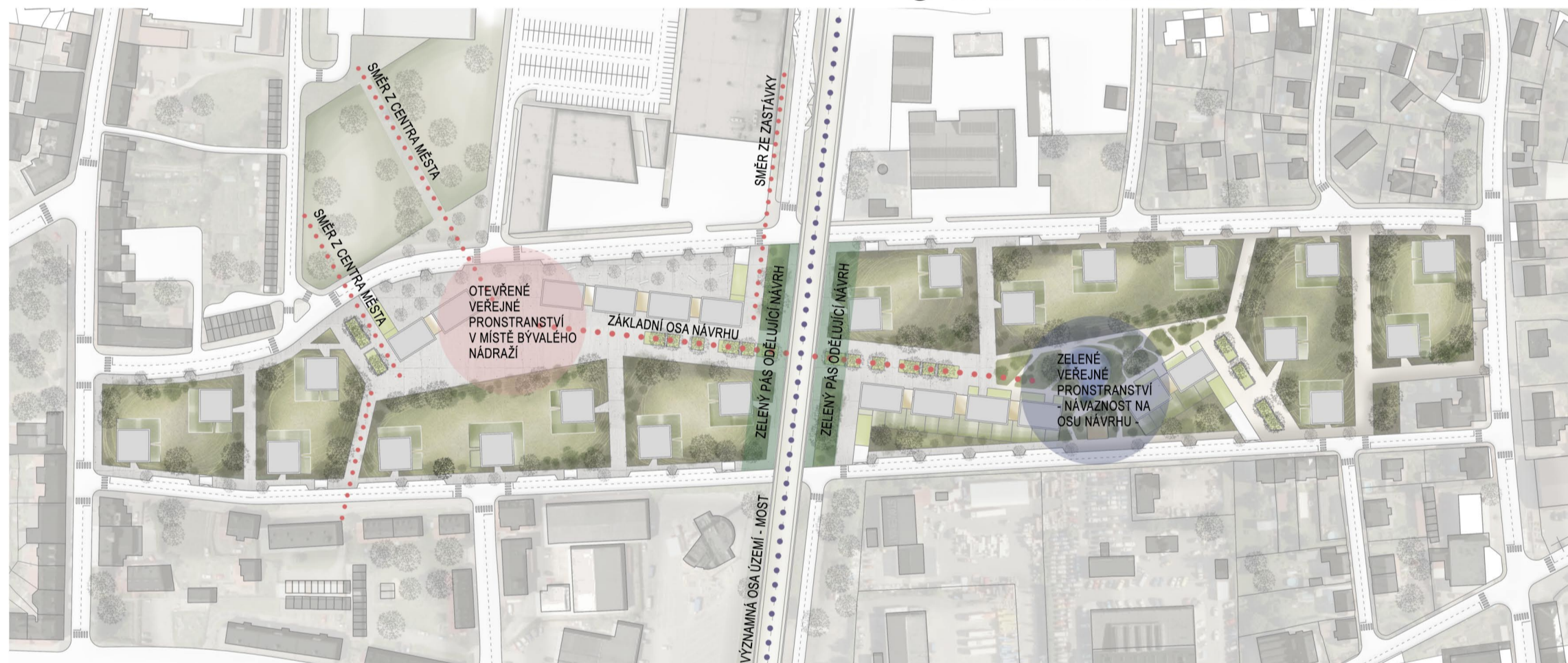
### VÝKRES ŠÍŘŠÍCH VZTAHŮ - M 1:10 000



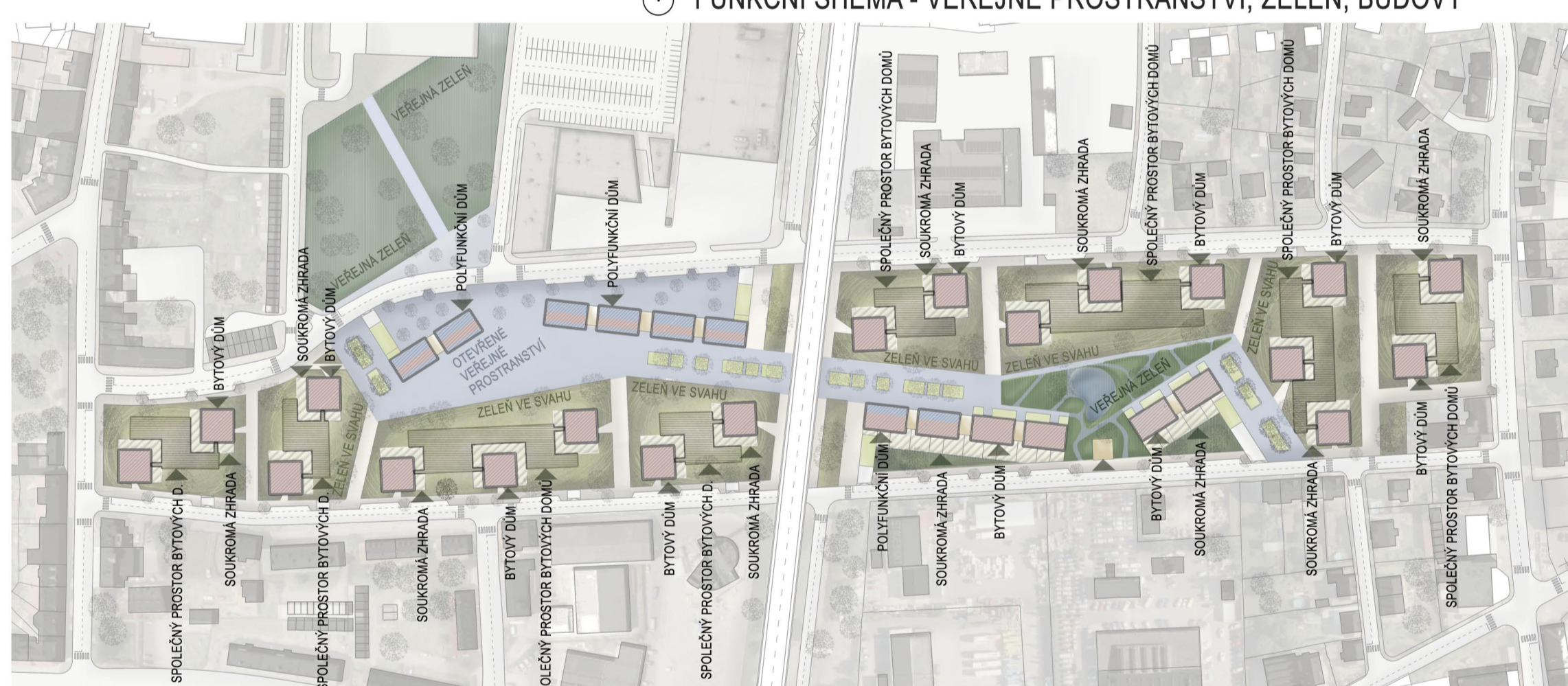
### SKICA A VÝVOJ NÁVRHU



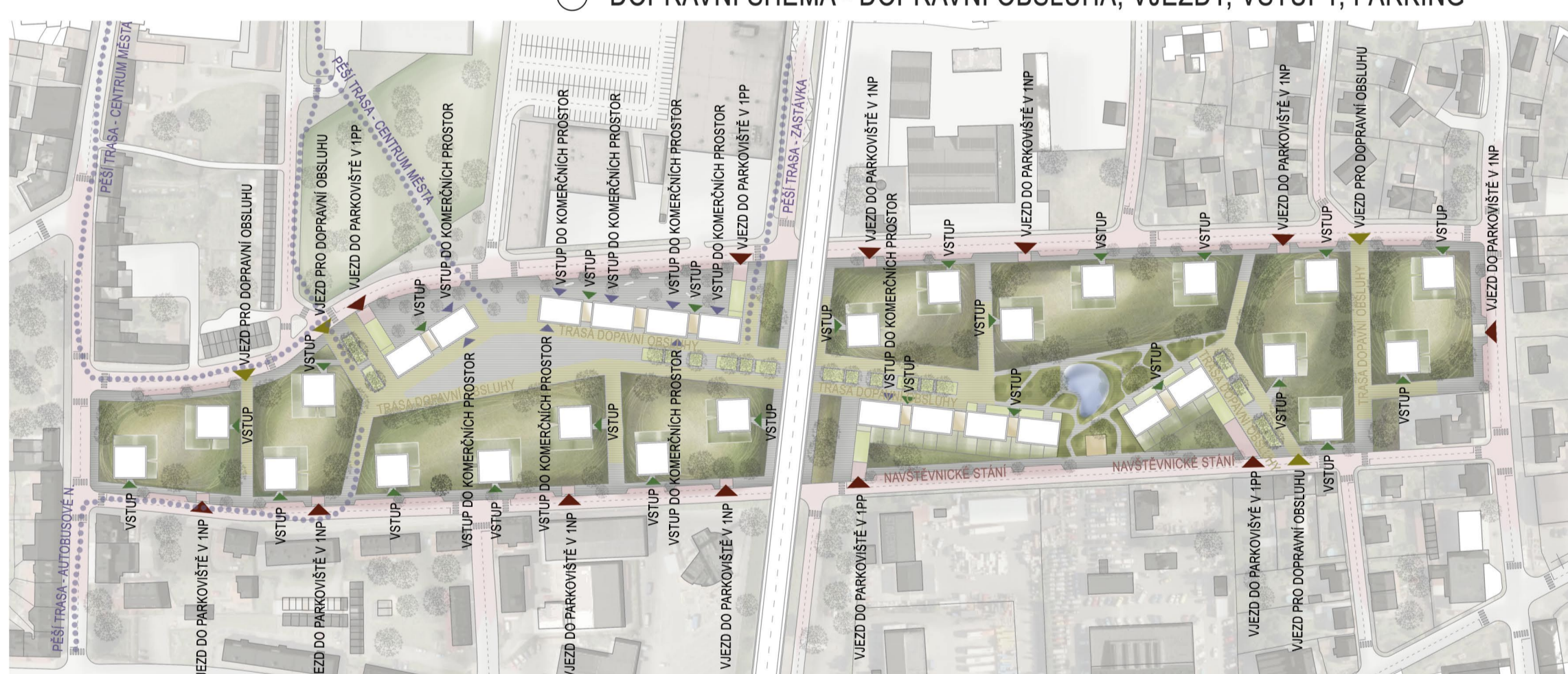
### 1 KOMPOZIČNÍ ŠÉMA - KONCEPT NÁVRHU



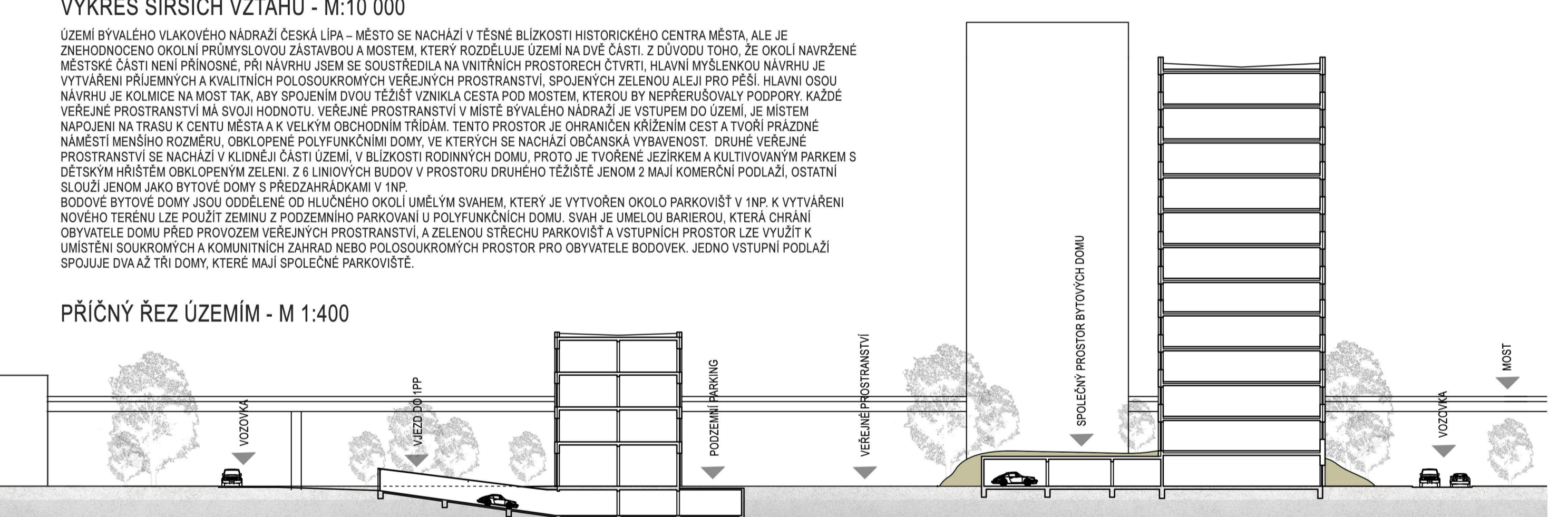
### 1 FUNKČNÍ ŠÉMA - VEŘEJNÉ PROSTRANSTVÍ, ZELEN, BUDOVY



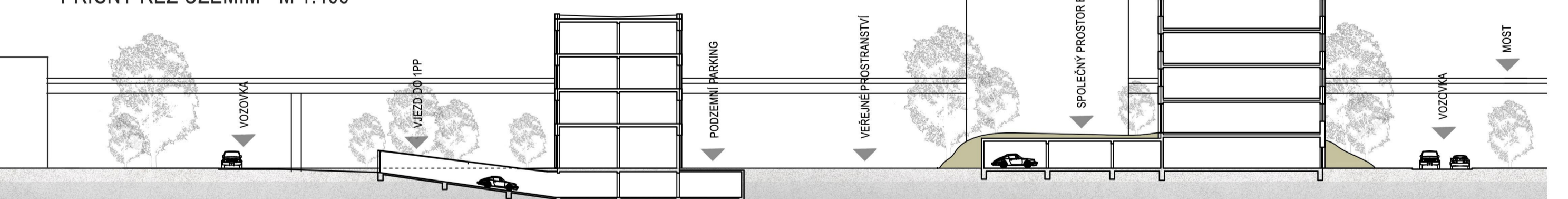
### 1 DOPRAVNÍ ŠÉMA - DOPRAVNÍ OBSLUHA, VJEZDY, VSTUPY, PARKING



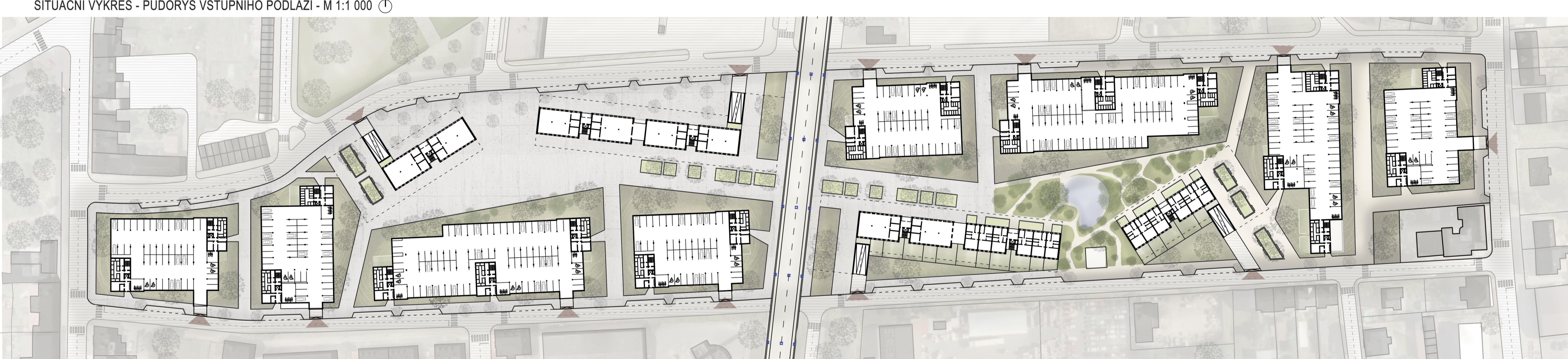
### VÝKRES ŠÍŘŠÍCH VZTAHŮ - M 1:400



### PRŮČNÝ ŘEZ ÚZEMÍM - M 1:400



### SITUÁČNÍ VÝKRES - PŮDORYS VSTUPNÍHO PODLAŽÍ - M 1:1 000



### ZÁKLADNÍ BALANCE NÁVRHU

V MĚSTSKÉ ČÁSTI SE NACHÁZÍ CELKEM 30 NOVĚ NÁVRŽENÝCH BUDOV, Z NICH 23 BUDOVÝ MAJÍ VÝHRADNĚ OBYTNOU FUNKCI.

DOPRAVA V KLIDU JE ŘEŠENA POMOCÍ VELKOPLOŠNÝCH PARKOVIŠŤ, ČÁST Z NICH SE NACHÁZÍ V PODZEMNÍM PODLAŽÍ, ČÁST JE SKRYTÁ POD ÚMĚLE VYTVOŘENÝM SVAHEM.

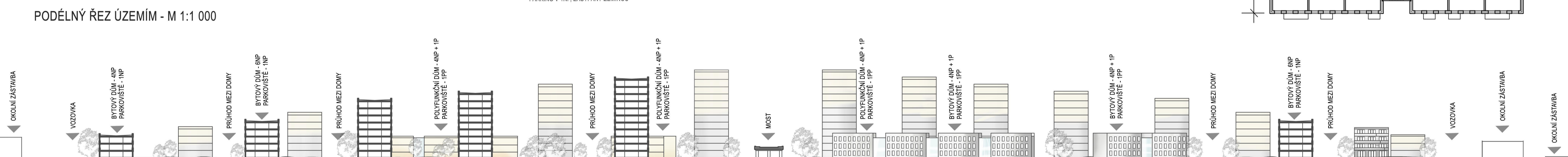
KE KOMERČNÍMU VYUŽITÍ MŮŽOU SLOUŽIT PLOCHY O CELKOVÉ VÝMĚŘE PŘES 1000 M<sup>2</sup>.

NÁVRH POČÍTÁ S MOŽNOSTÍ UMÍSTĚNÍ V KOMERČNÍCH PROSTRECH POLYFUNKČNÍCH DOMŮ RESTAURACE, KAVÁRNY, KADEČNICTVÍ, VINAŘSKÝ A DALŠÍ OBJEKTY OBČANSKÉ VYBAVENOSTI.

### POČET BYTŮ CELKEM - 556 BYTOVÝCH JEDNOTEK

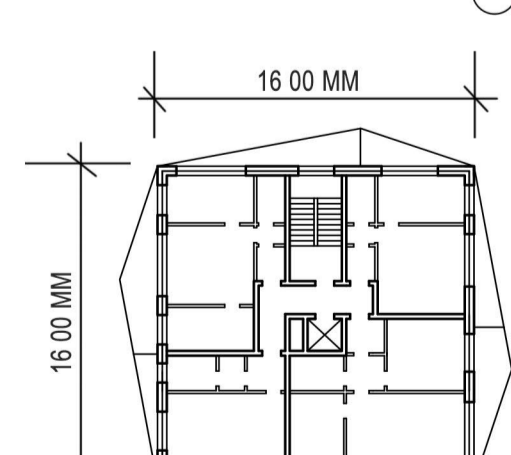
- 41K - 16 BYTOVÝCH JEDNOTEK
- 311 - 28 BYTOVÝCH JEDNOTEK
- 31K - 138 BYTOVÝCH JEDNOTEK
- 21K - 206 BYTOVÝCH JEDNOTEK
- 11K - 170 BYTOVÝCH JEDNOTEK

### PODÉLNÝ ŘEZ ÚZEMÍM - M 1:1 000



### PŮDORYS 31K M 1:400

BODOVÝ BYTOVÝ DŮM



### PŮDORYS 21K M 1:400

POLYFUNKČNÍ DŮM

