

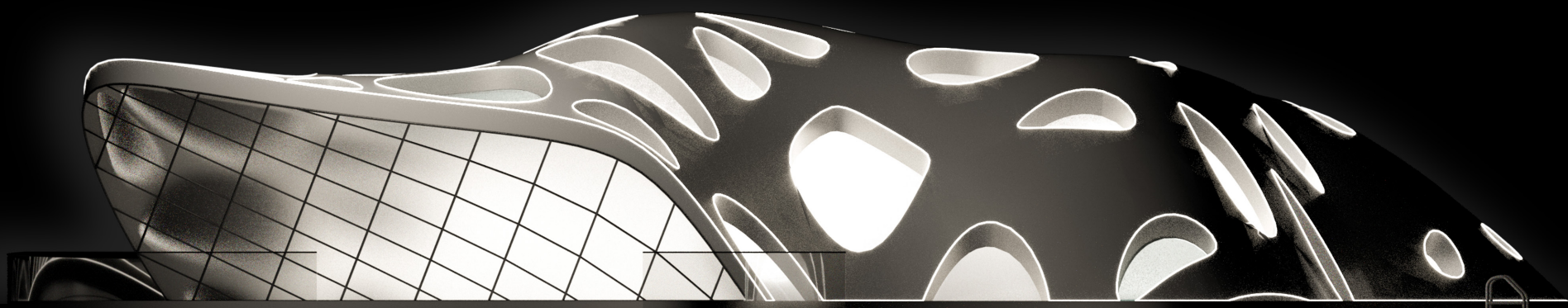
PLOVOUCÍ WELLNESS CENTRUM DŽBÁN  
ATELIER KOPŘIVA / GLEICH / VOČKOVÁ

ADAM RÖSSLER  
ČVUT FAKULTA STAVEBNÍ V PRAZE  
ZS 20/21 KATEDRA ARCHITEKTURY

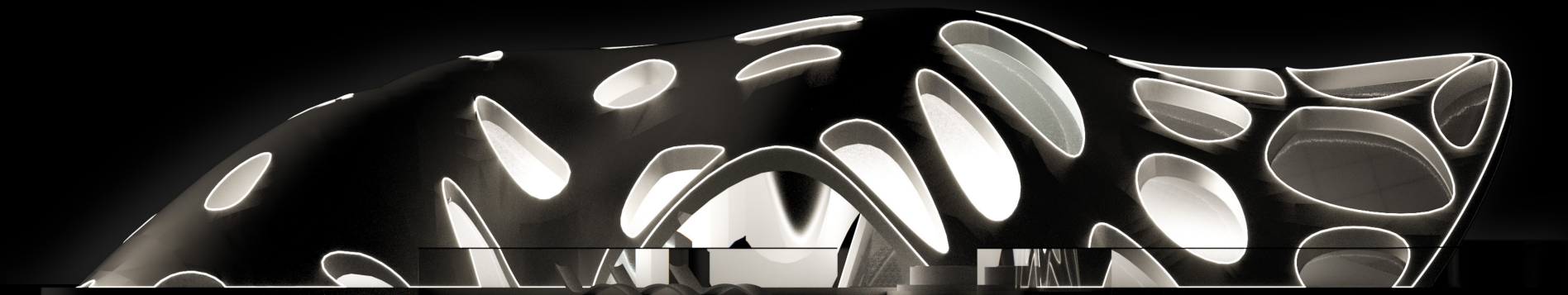


SITUACE 1:1500\_

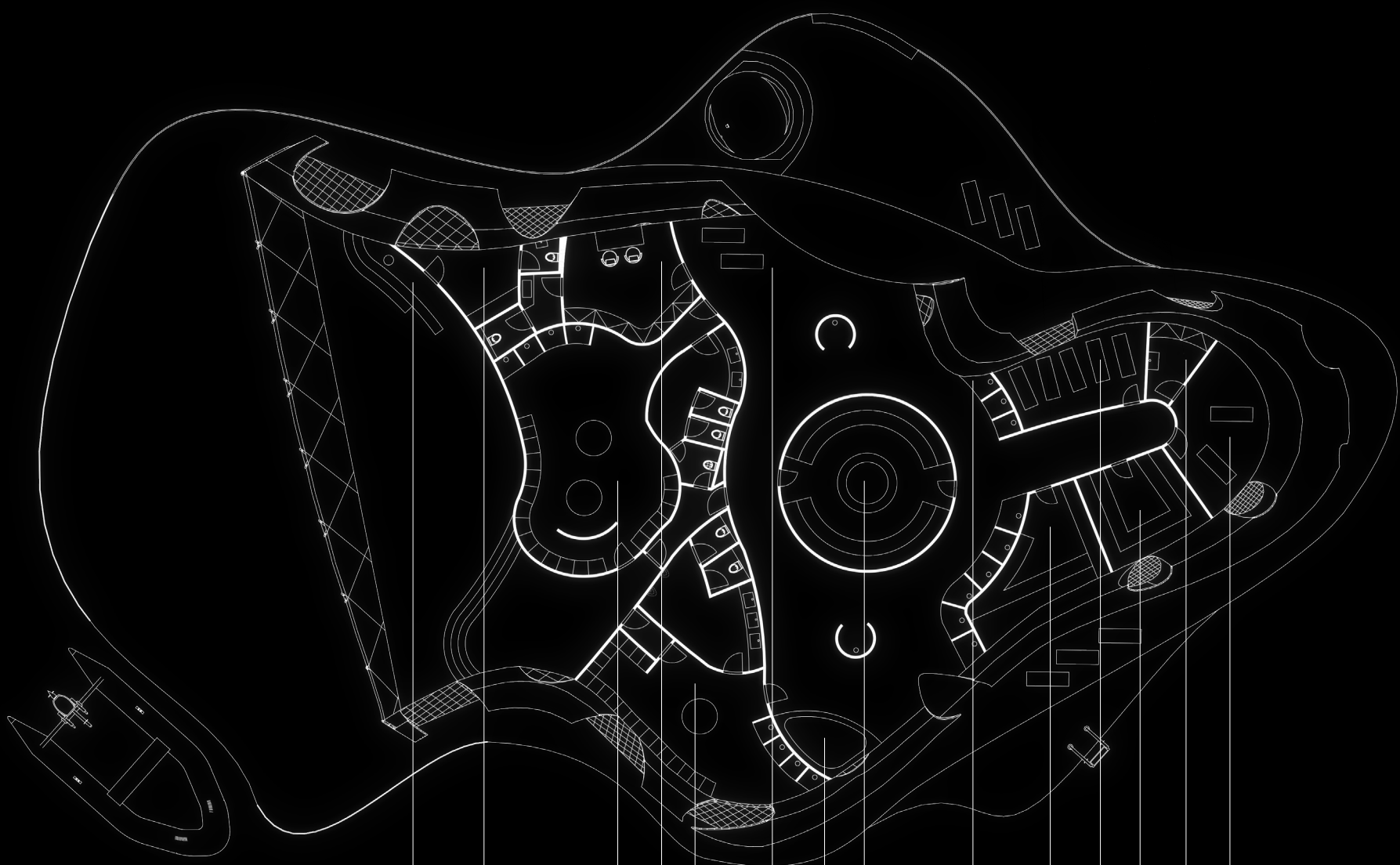
Navrhovaný objekt se nachází na vodní nádrži Džbán u hotelového komplexu. Wellness je koncipováno jako luxusní privátní zařízení spadající pod navrhovaný sportovní a hotelový komplex Džbán. Doprava k objektu je zajištěna pomocí motorového člunu. Uvnitř se nachází oddělené šatny, recepce, velká rituální sauna a dvě herbal sauny, odpočívárna, masážní místnosti, zázemí pro sauněra a maséra a venkovní části s vířivkou a možností vstupu do nádrže džbán.



POHLED SEVERNÍ\_



POHLED JIŽNÍ\_



PŮDORYS 1:250\_



POHLED ZÁPADNÍ\_



POHLED VÝCHODNÍ\_

