



BYTOVÝ KOMPLEX \_hillfloat

RADLICKÁ | PRAHA 5

MARTIN ŽAMBŮREK

AMG1 | ŠOUREK | SVATOŠ | FIALA | ZS\_20/21

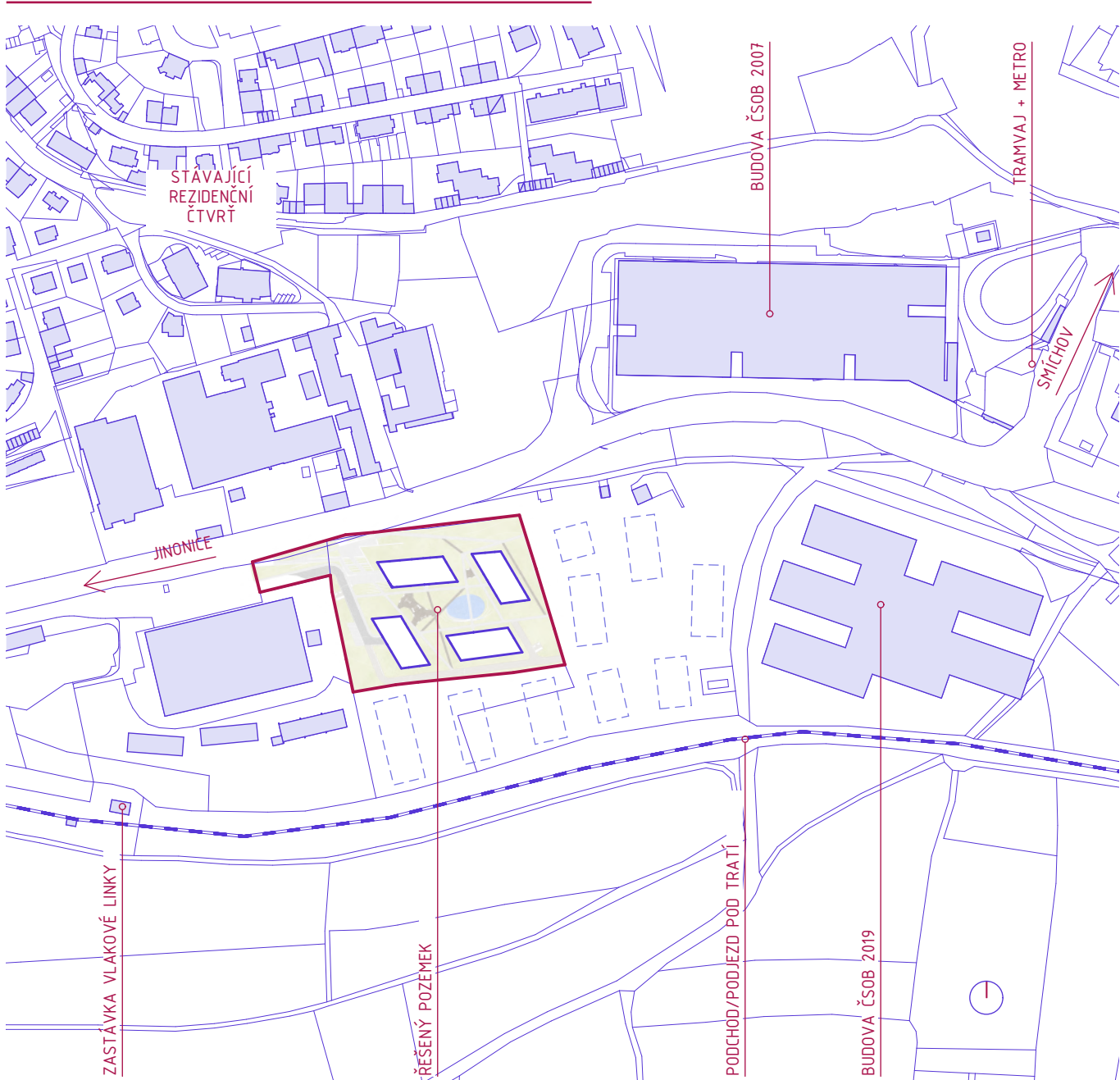


**ZADÁNÍ**  
Zadáním ateliérové tvorby bylo vytvořit studii bytového komplexu pro developerskou společnost SKANSKA. Pozemek investora se nachází na Praze 5 v blízkosti ulice RADLICKÁ. V docházkové vzdálenosti se nachází stanice metra B, tramvajová zastávka linky 7, 21 a vlaková zastávka

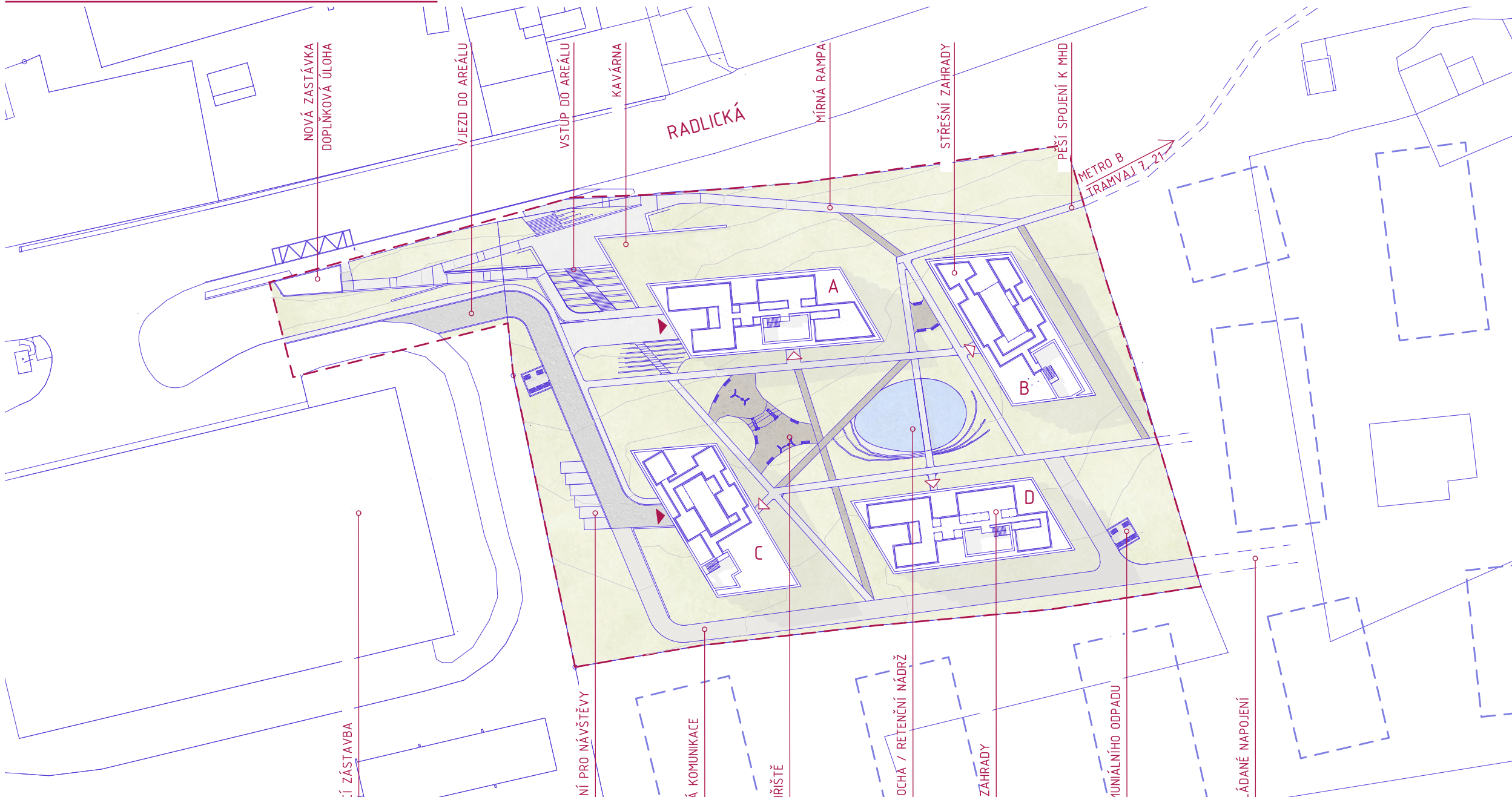
**PRINCIPY NÁVRHU**  
Urbanistické koncepte především reaguje na komunikační směry k Divčím Hradům a k zastávkám MHD, které jsou prioritované pro pěší a tím kratší a rychlejší spojení. Komunikace pro automobilovou dopravu je potlačena na co nejmenší míru. Při jižní části pozemku je zřízena obslužná komunikace, která by mohla být v budoucnu využita k spojení další zastávky. Při severní části pozemku je navržen prostor pro kavárnu či obchod. Návrh počítá s vybudováním nové autobusové zastávky na ulici RADLICKÁ (viz doplňková úloha).

Hmotové řešení objektů je dynamické, ale materiálově strohé. Jednou výjimkou jsou barevné dveře a schodiště, které odlišují jednotlivé objekty a usnadňují orientaci v areálu. Střešní zahrady rozšiřují možnosti rezidentů, kde trávit svůj volný čas s přáteli.

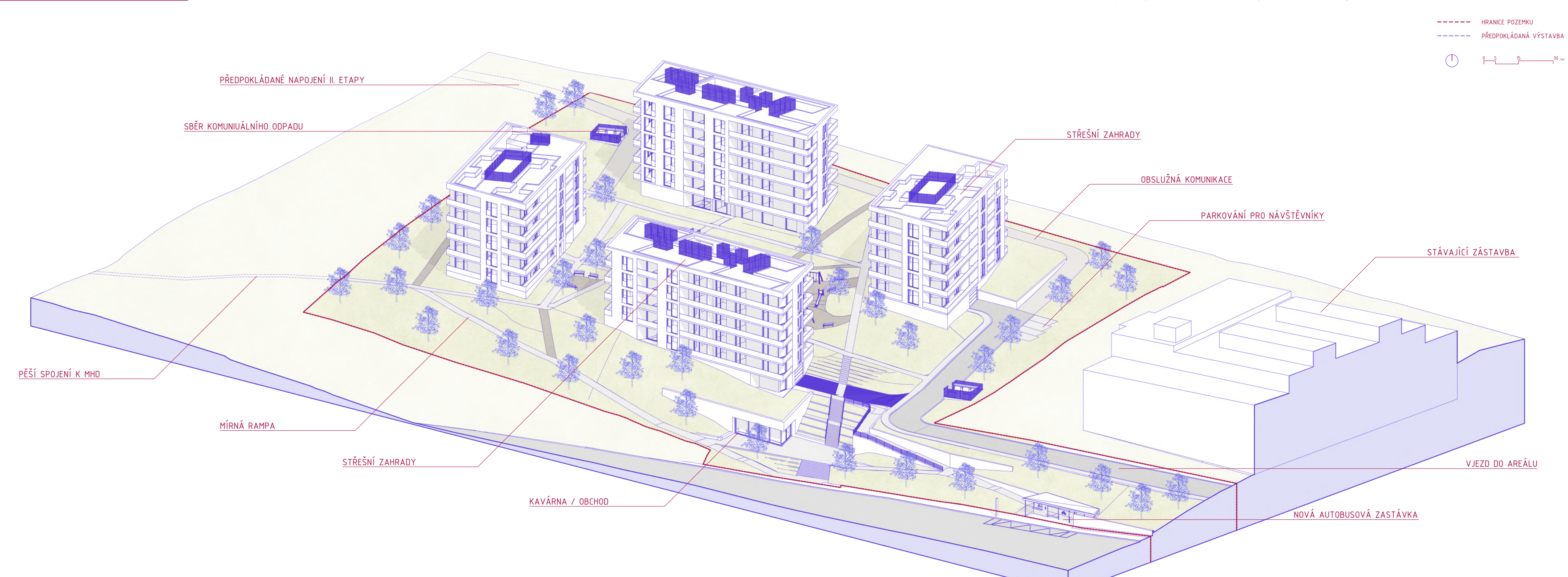
SITUACE OKOLÍ M1:4000



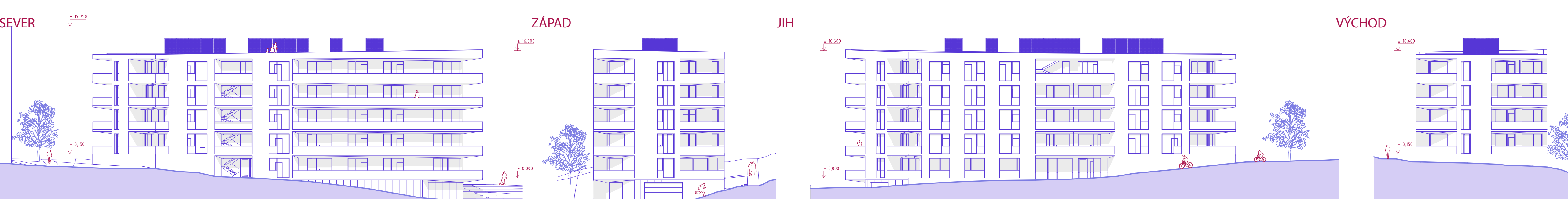
SITUACE AREÁLU M1:1000



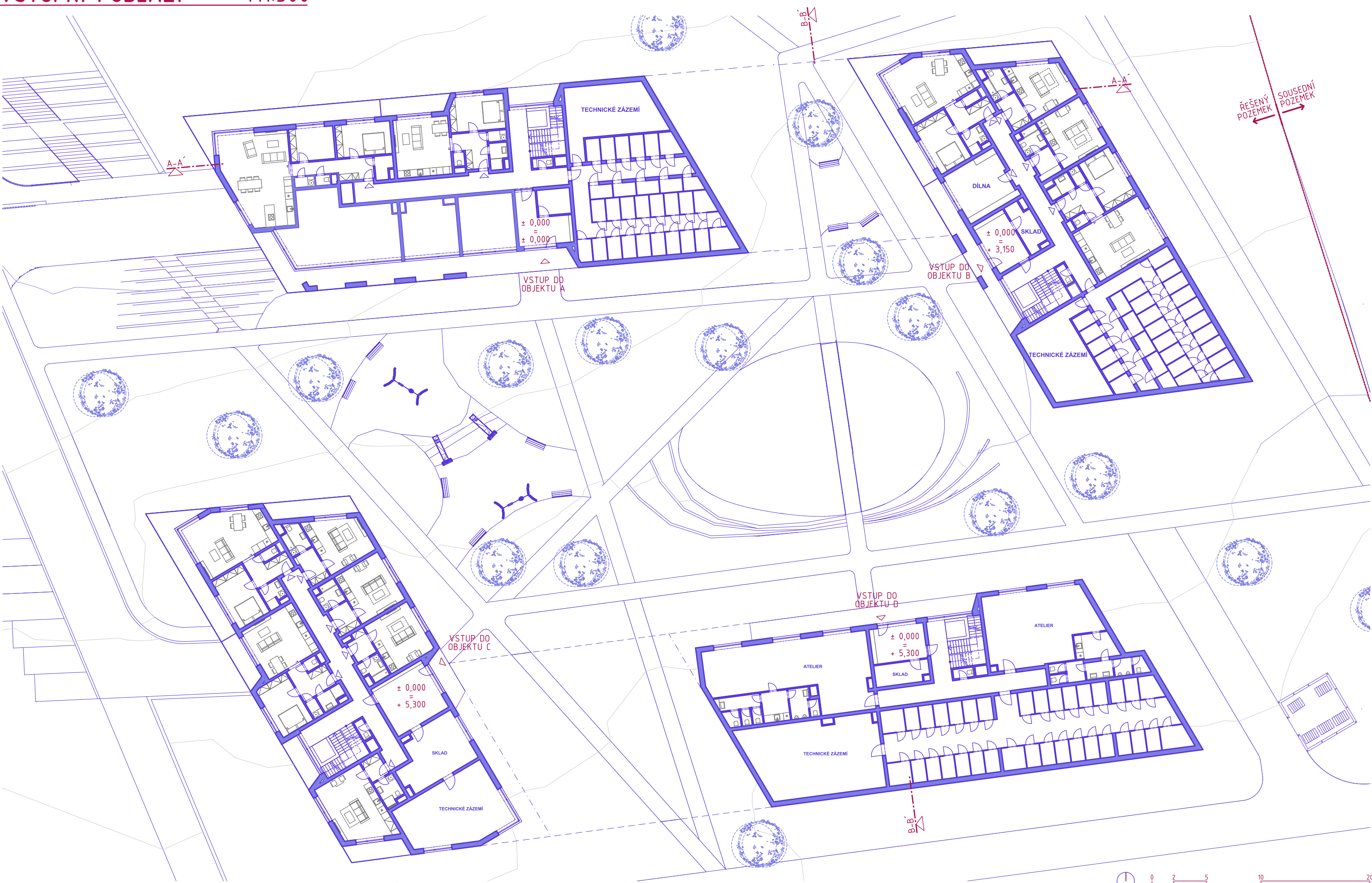
AXONOMETRIE



POHLEDY M1:300



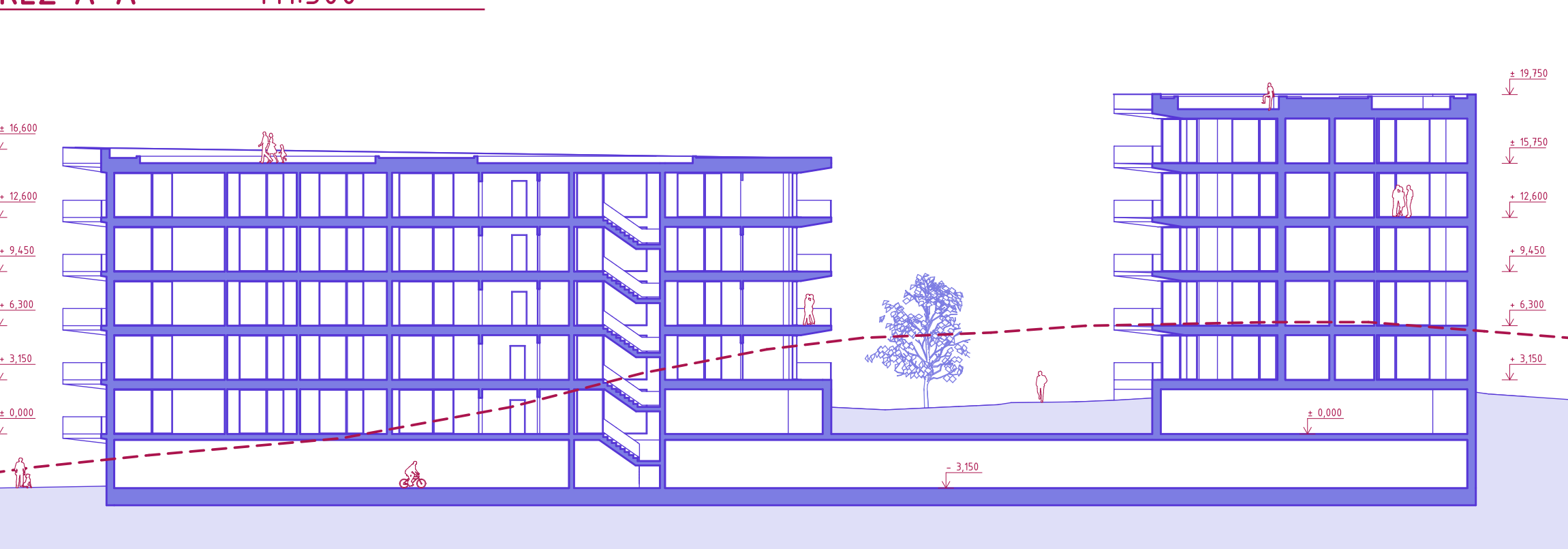
VSTUPNÍ PODLAŽÍ M1:300



TYPICKÉ PODLAŽÍ M1:300



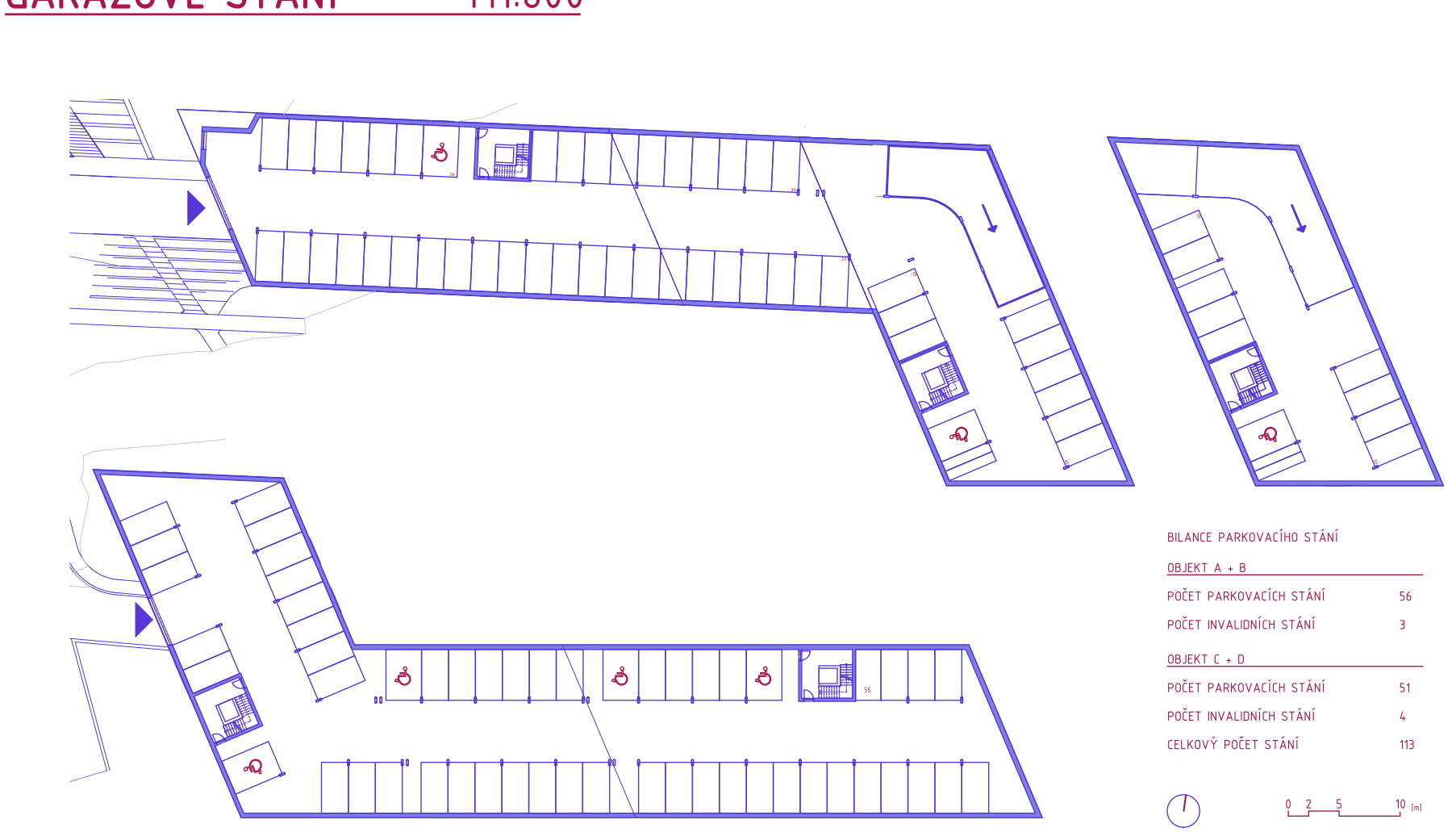
ŘEZ A-A' M1:300



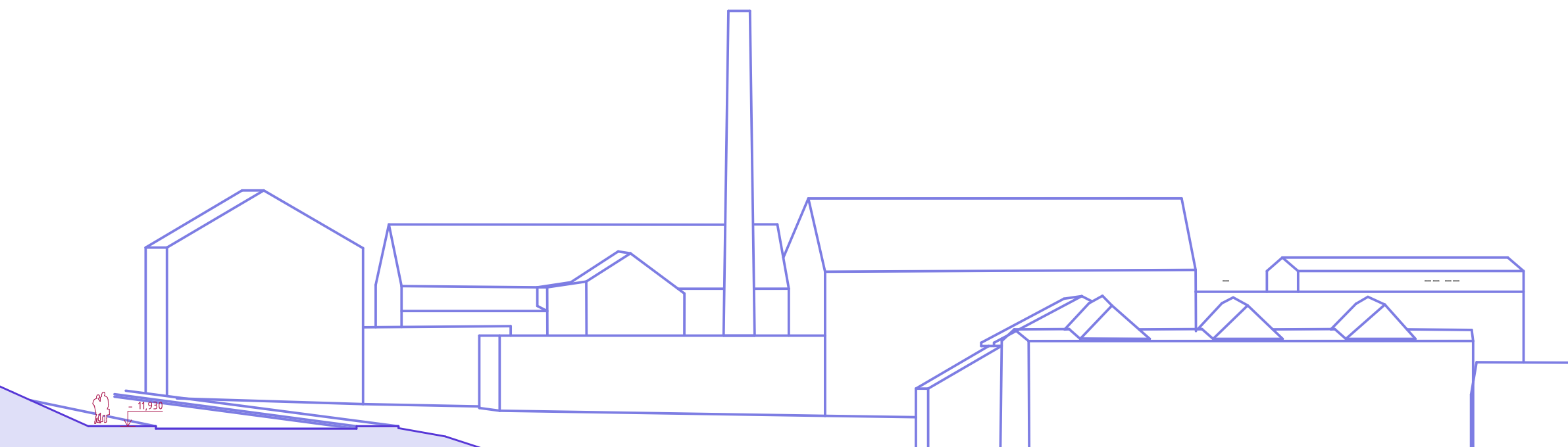
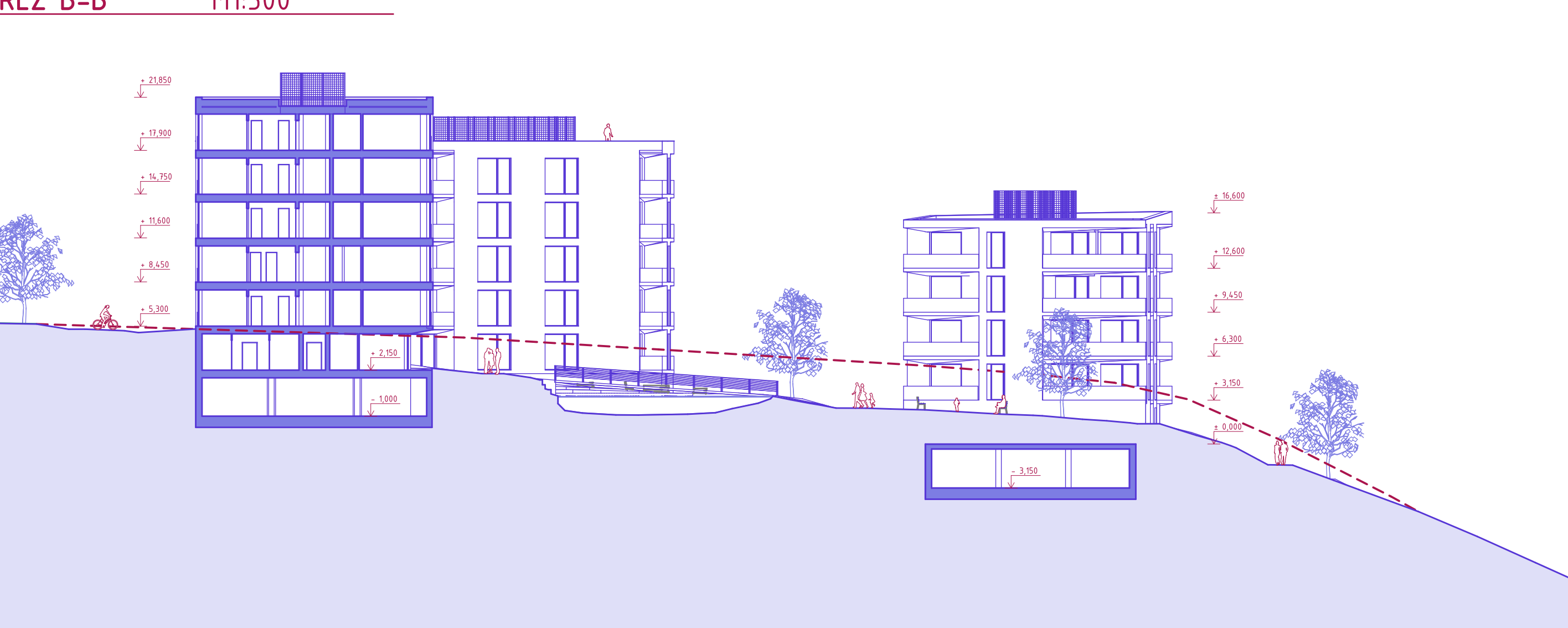
CELKOVÁ BALANCE AREÁLU

OBJEKT A	31
PROJEKT BYTŮ	722,87 m²
ZASTAVĚNÁ PLOCHA	31
PROJEKT BYTŮ	625,27 m²
ZASTAVĚNÁ PLOCHA	30
PROJEKT BYTŮ	625,27 m²
ZASTAVĚNÁ PLOCHA	35
PROJEKT BYTŮ	148,31 m²
ZASTAVĚNÁ PLOCHA	106
PROJEKT BYTŮ	2 453,12 m²
ZASTAVĚNÁ PLOCHA	3 430,91 m²
VÝVNÍ PLOCHA	198,73 m²
PLOCHA ZELENÉ	1 500 m²
KOEFICIENT ZELENÉ	0,52

GARÁŽOVÉ STÁNÍ M1:600



ŘEZ B-B' M1:300







# DOPLŇKOVÁ ÚLOHA

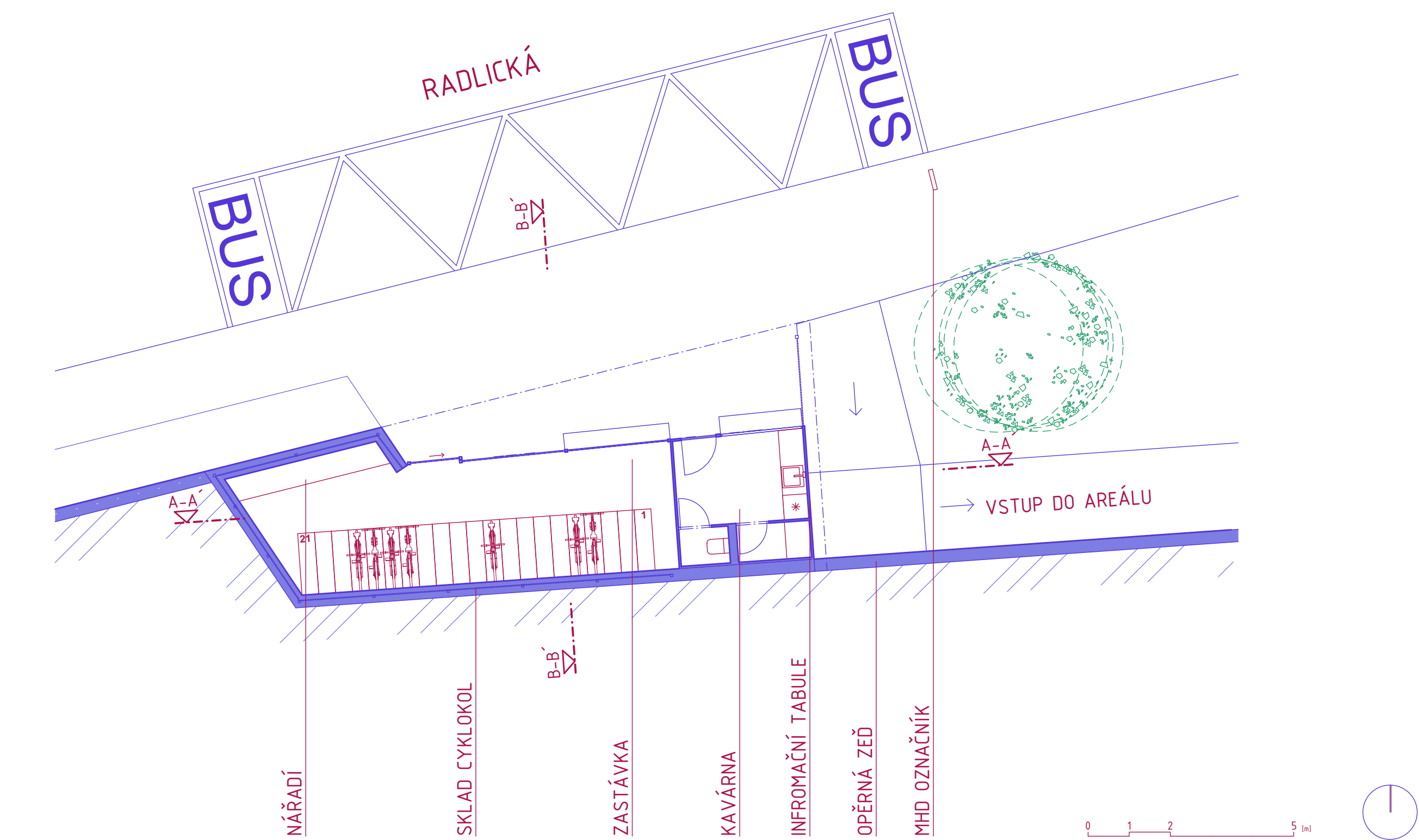
AUTOBUSOVÁ ZASTÁVKA | RADLICKÁ | PRAHA 5

# MARTIN ŽAMBŮREK

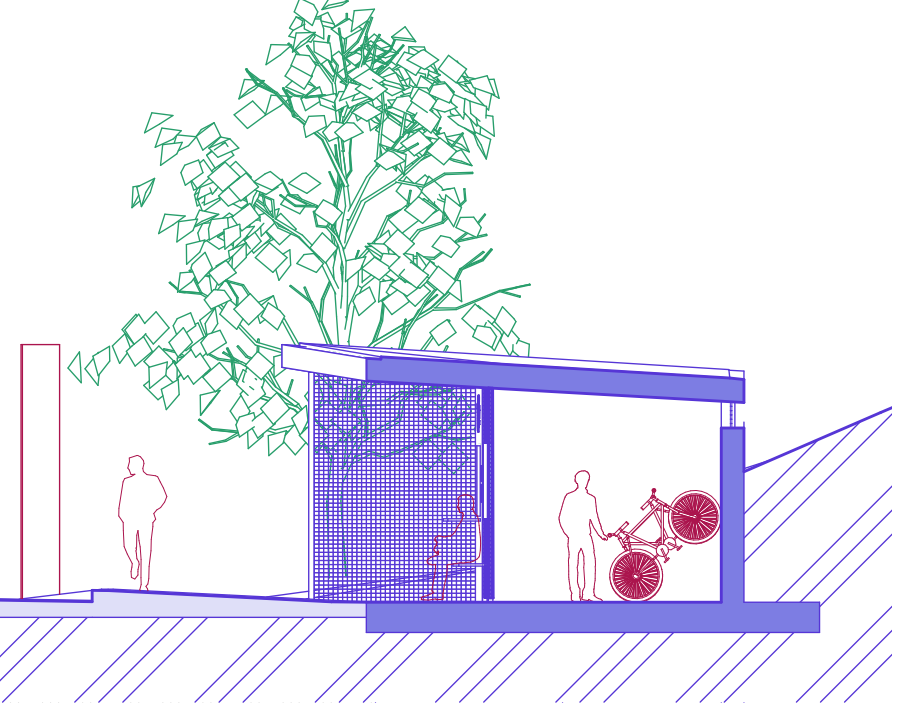
AMG1 | ŠOUREK | SVATOŠ | FIALA | ZS\_20/21



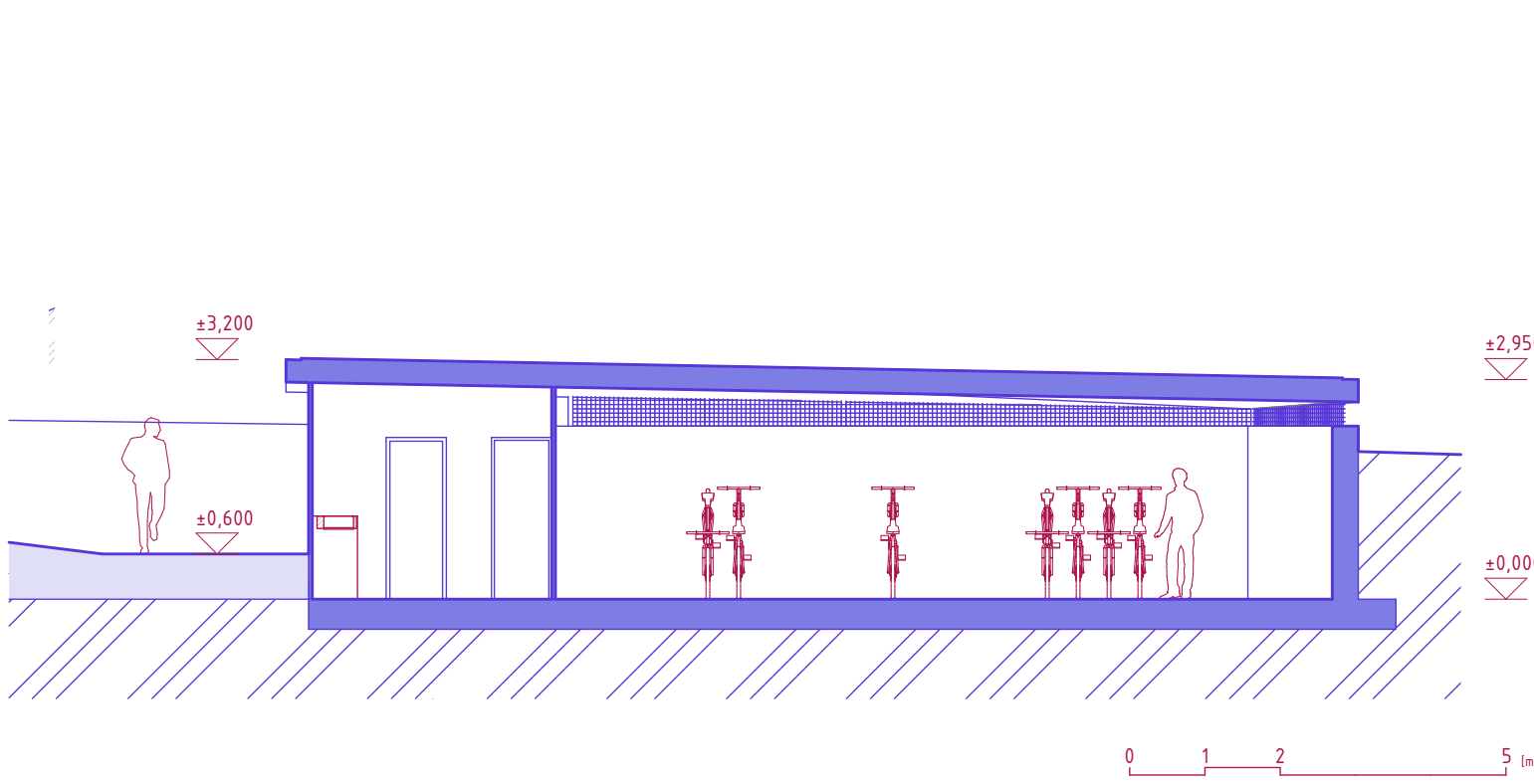
## PŮDORYS M1:100



## ŘEZ B-B'



## ŘEZ A-A'



## MATERIÁLOVÉ ŘEŠENÍ

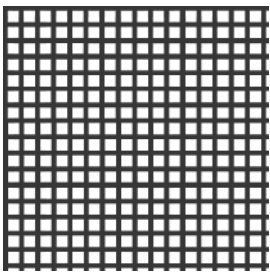
TMAVĚ ŠEDÝ PLECH



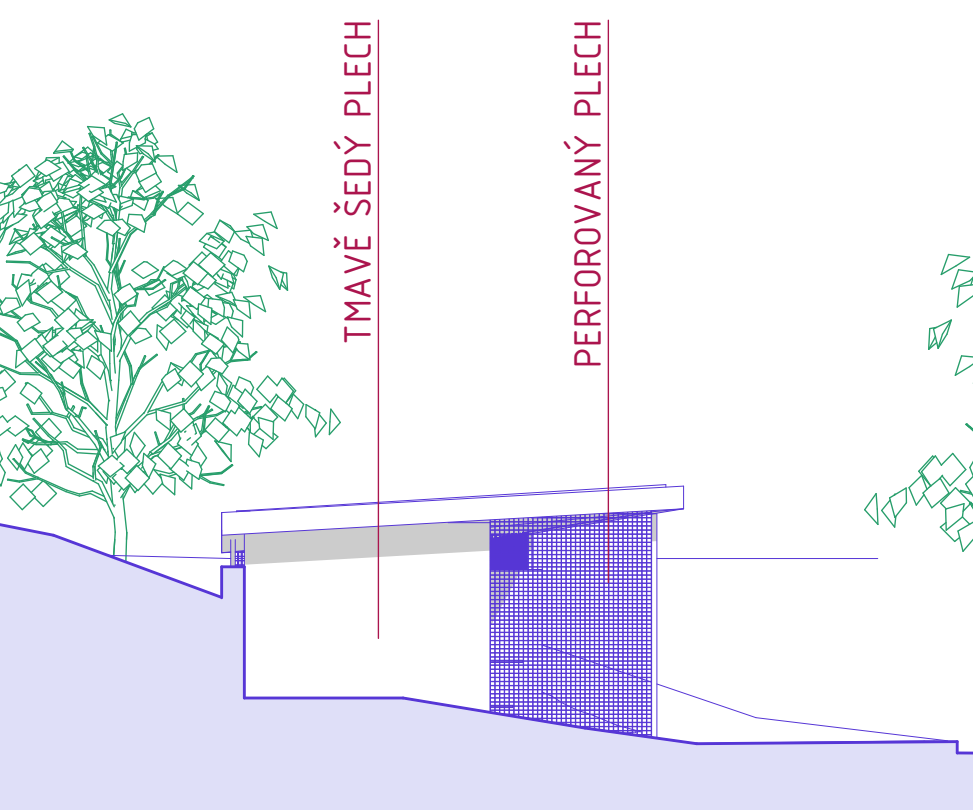
POHLEDOVÝ BETON



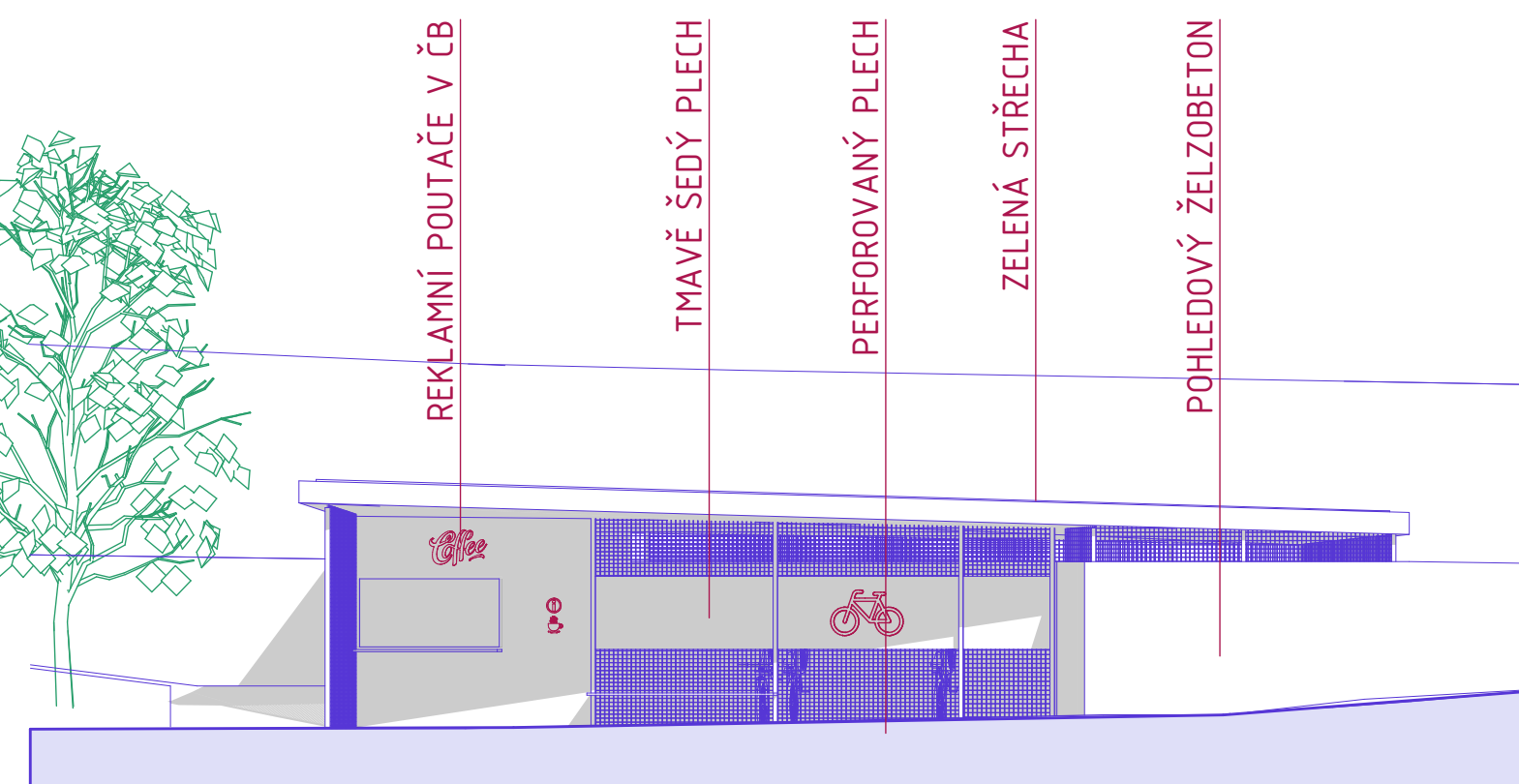
PERFOROVANÝ PLECH



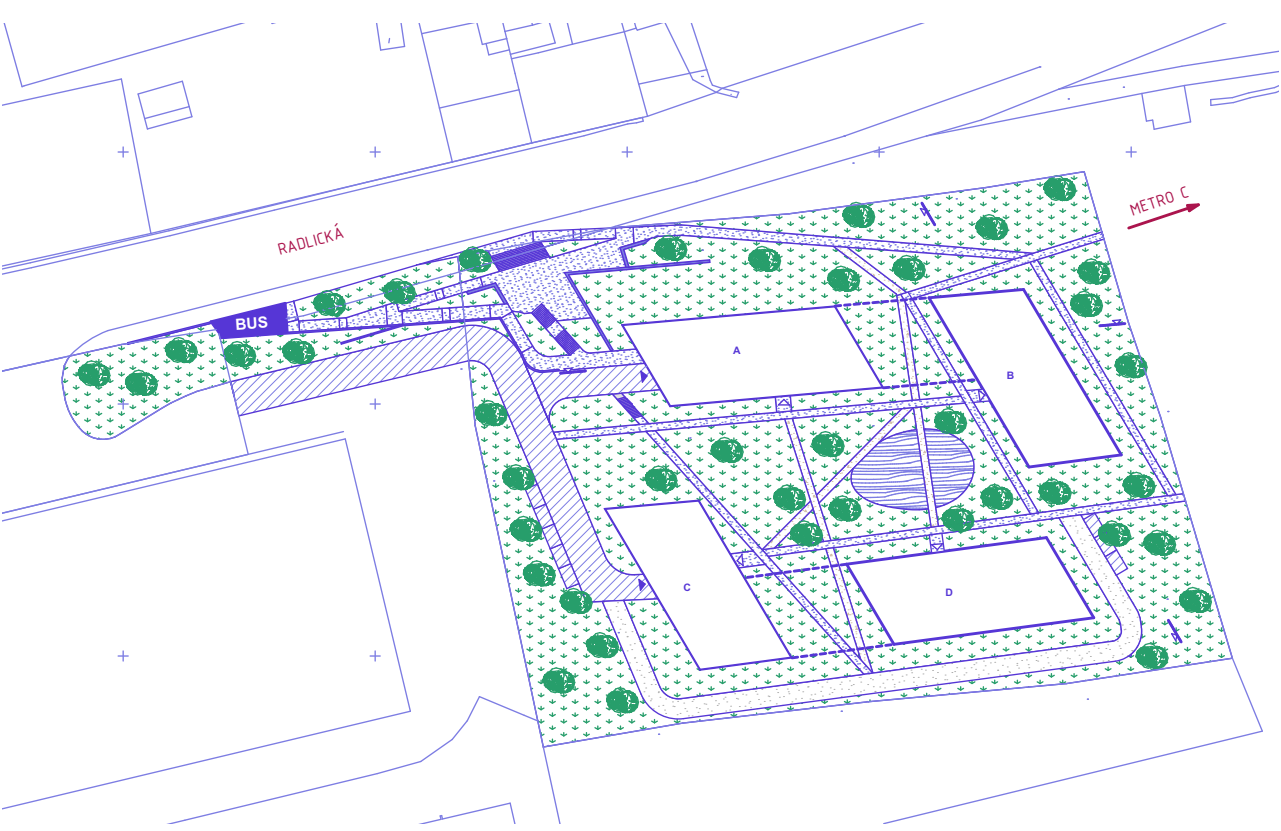
## POHLED VÝCHOD



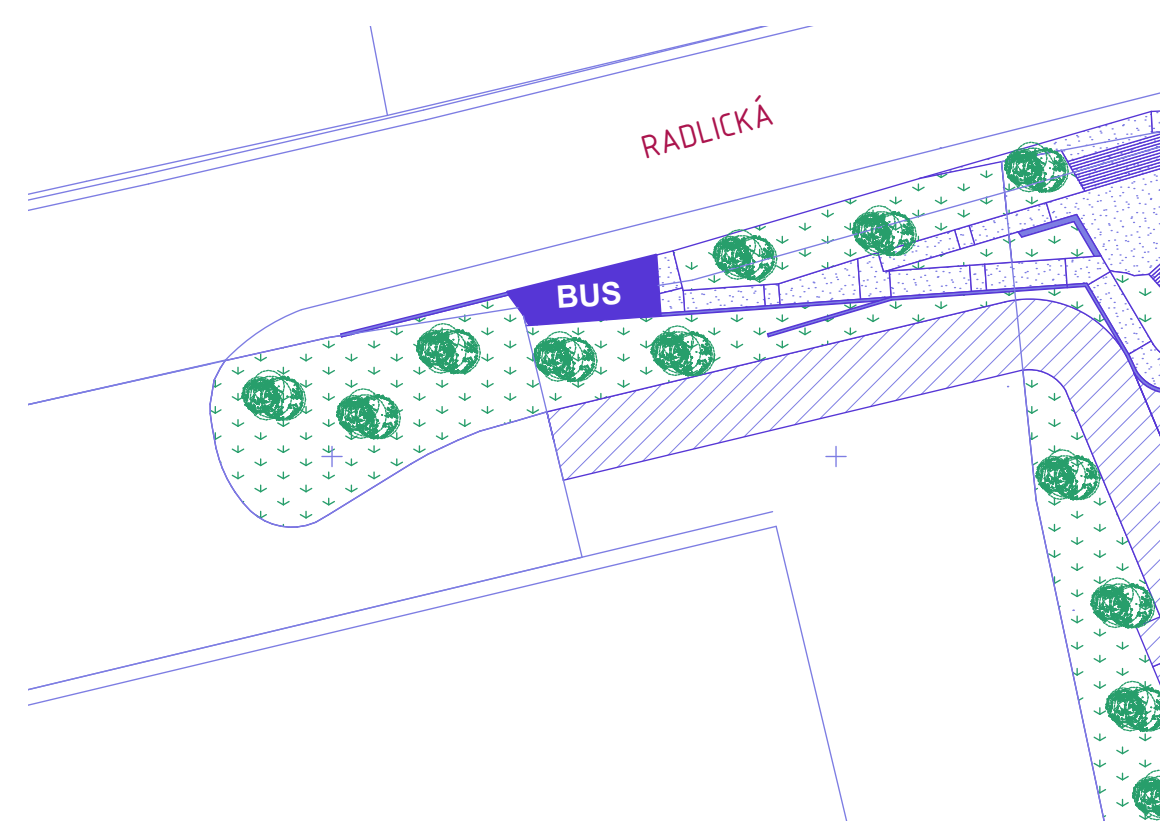
## POHLED SEVER



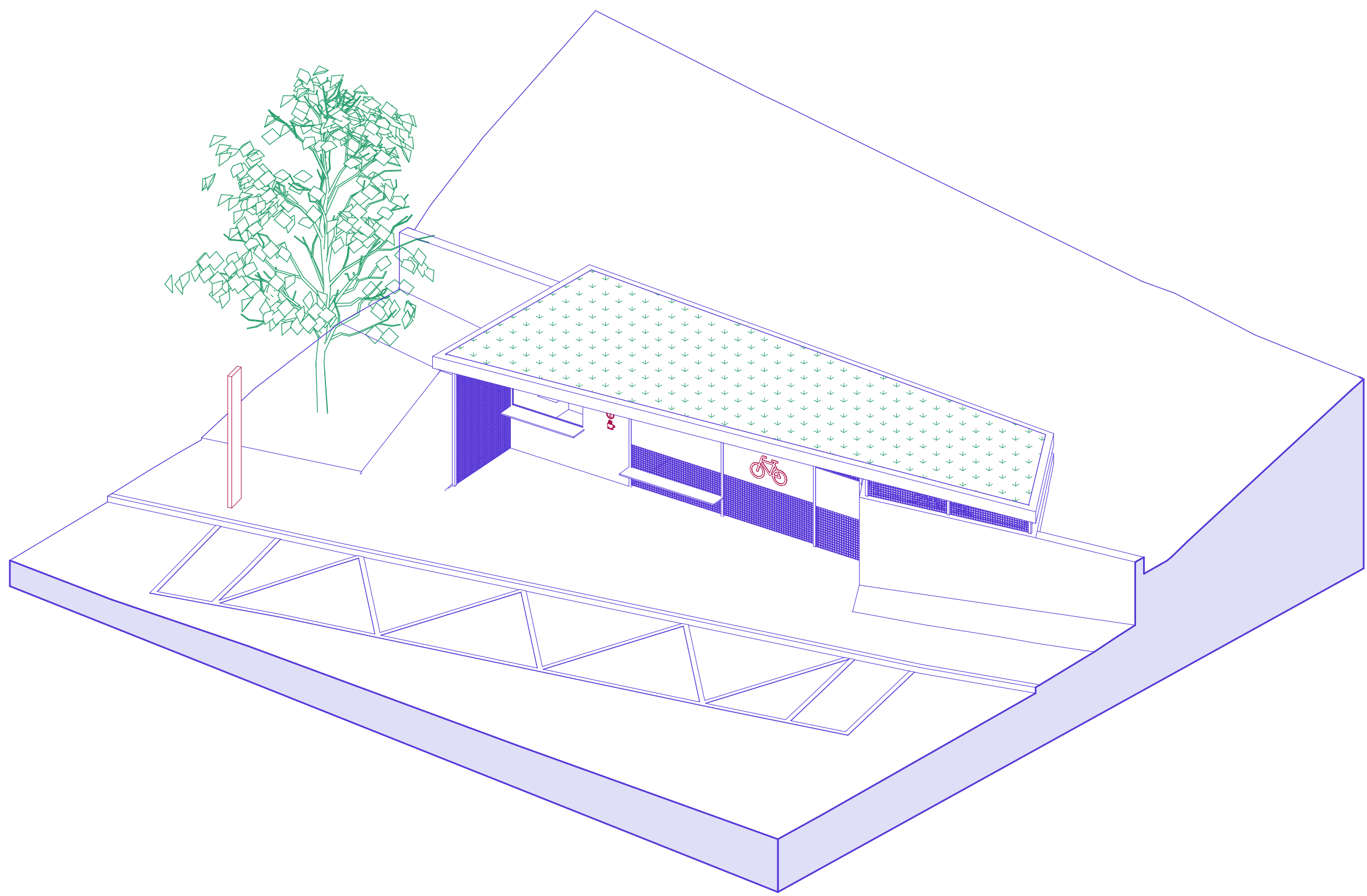
## SITUACE AREÁLU M1:1500



## SITUACE OBJEKTU M1:750



## AXONOMETRIE



## VIZUALIZACE

