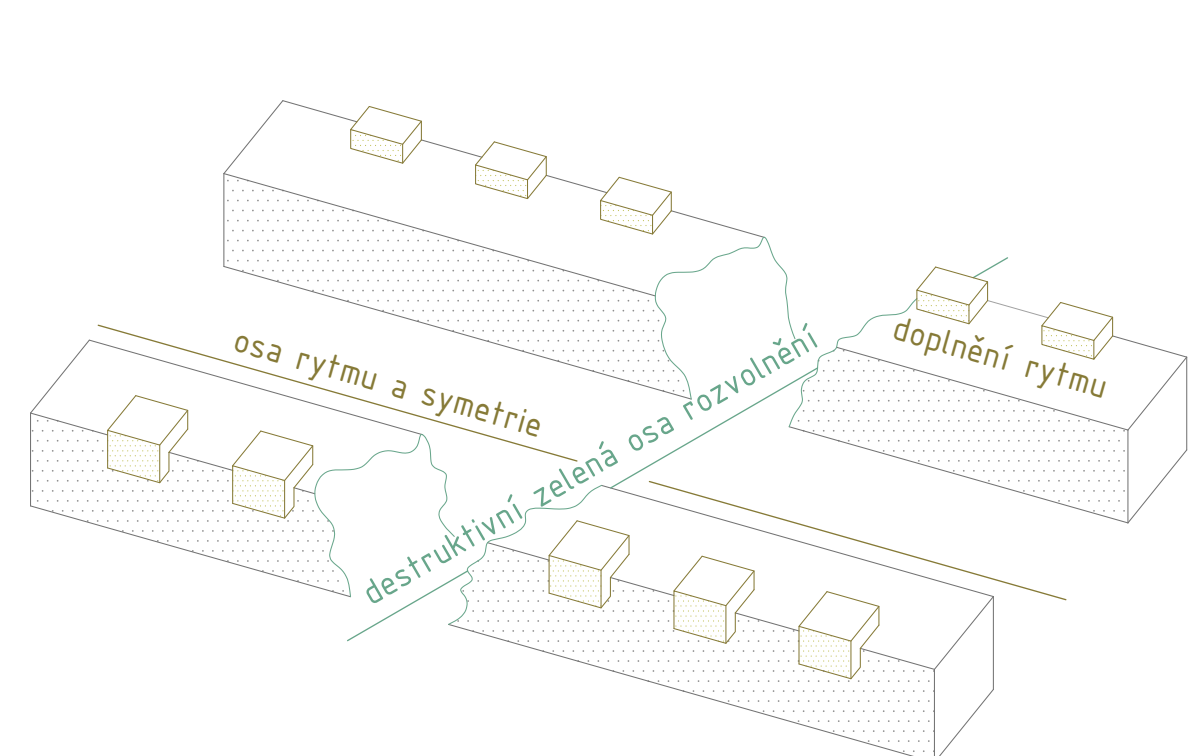
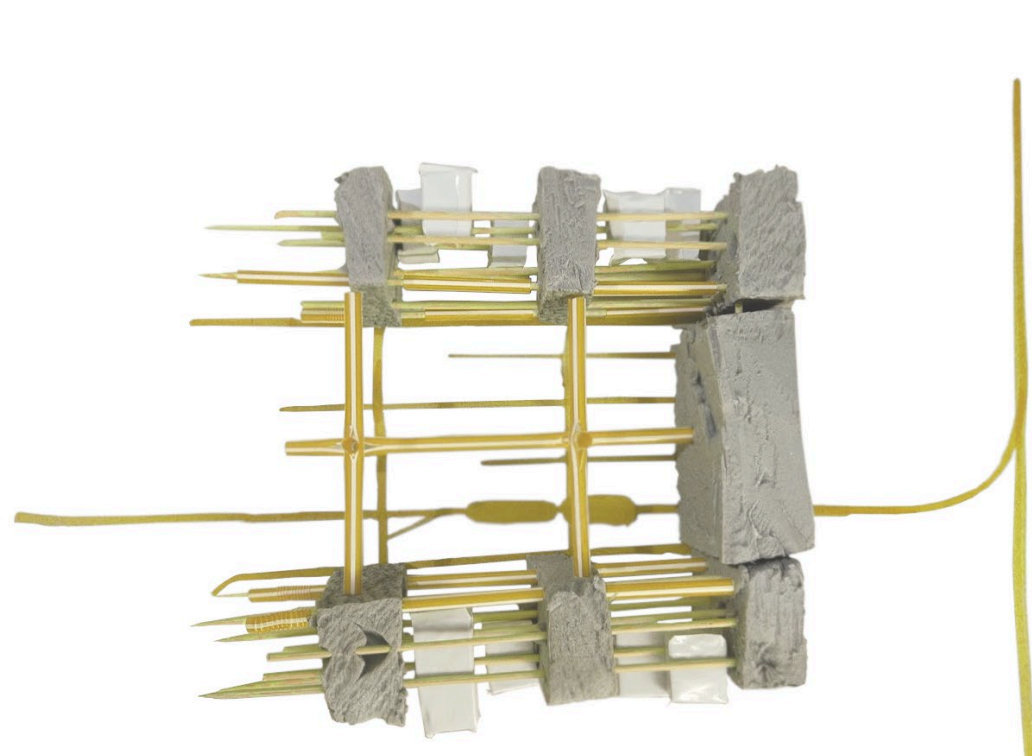




KONVERZE NÁKLADOVÉHO NÁDRAŽÍ ŽIŽKOV

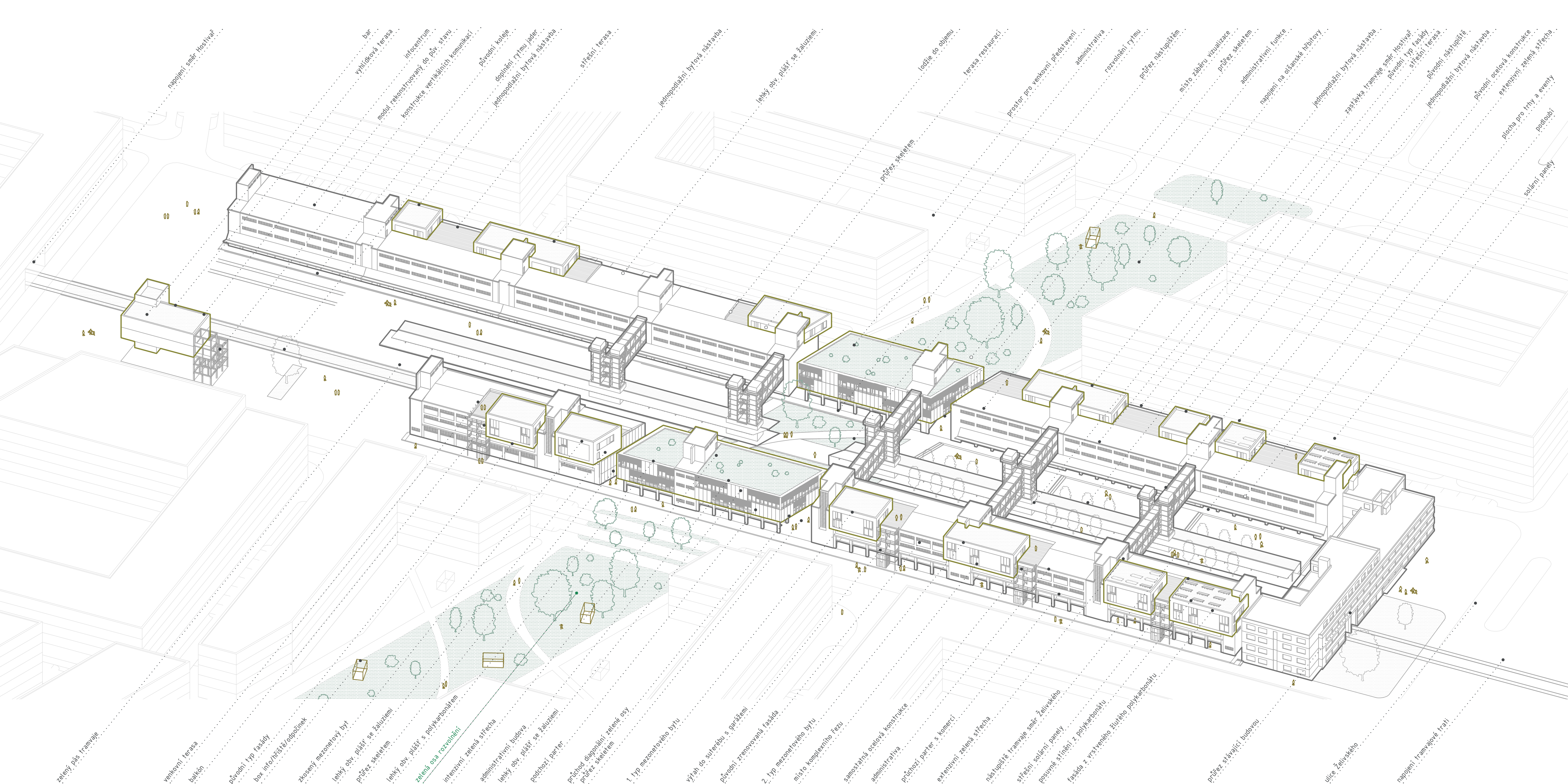
PRAHA 3

VOJTĚCH VODIČKA
A+S_FSV_ČVUT
ZS2020/21
129AMG1-ŠERNBERGER-PUSTĚJOVSKÝ
ŠERNBERGER, PUSTĚJOVSKÝ, HÁJEK, KUTÁK, ŠTIBOR

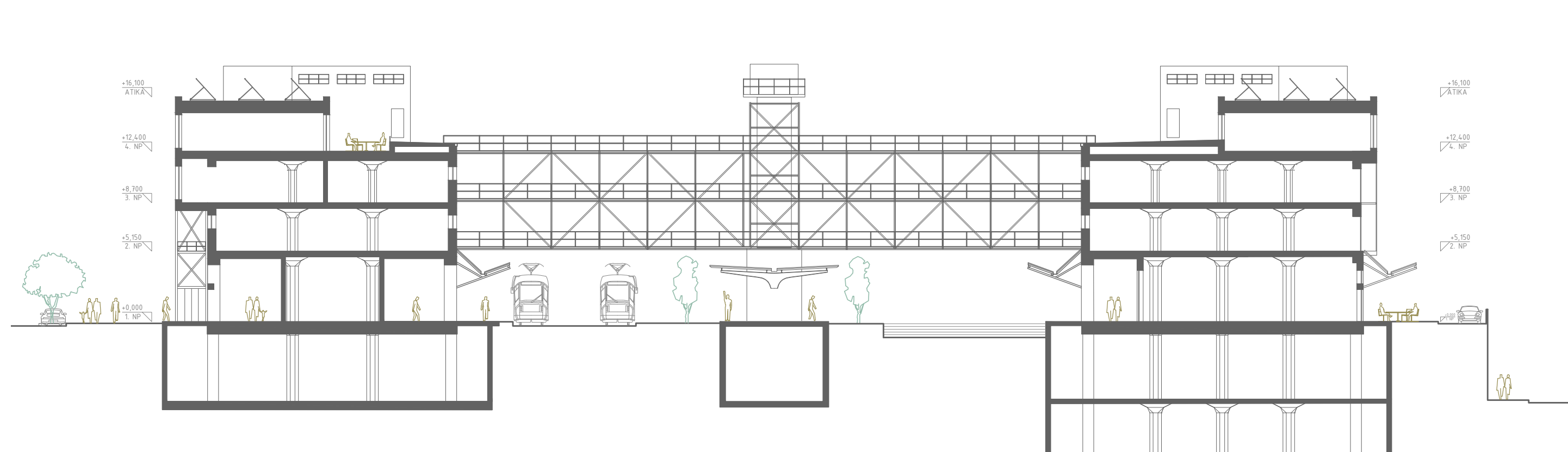


Území nákladového nádraží Žižkov je unikátní svým prostorovým charakterem. Stáhně se zde uplatňuje princip linearity, symetrie a rytmu. Vzhledem k rozsahu řešící kompozitních prvků v objektu samotném jsem se je rozhodl respektovat a následovat i svým návrhem. Ten převážně zachová původní tvar objektu a přidává novou rozlišitelnou strukturu, vizuálně nezachází do rozdílnosti vní, nio prostoru nádraží. Nástavby následují přirozený rytmus a modularitu původní stavby a doplňují prostorovou kompozici jader a modů. Dalším prvkem návrhu je kontrastní zelená osa, spojující oblast Žižkovských perí a Žižkovských hřebenů. Diagonálně prochází objektem, nesoucí v sobě destruktivní a rozvířovací charakter, který se promítá jak do urbanistického plánu území, tak do areálu nádraží samotného.

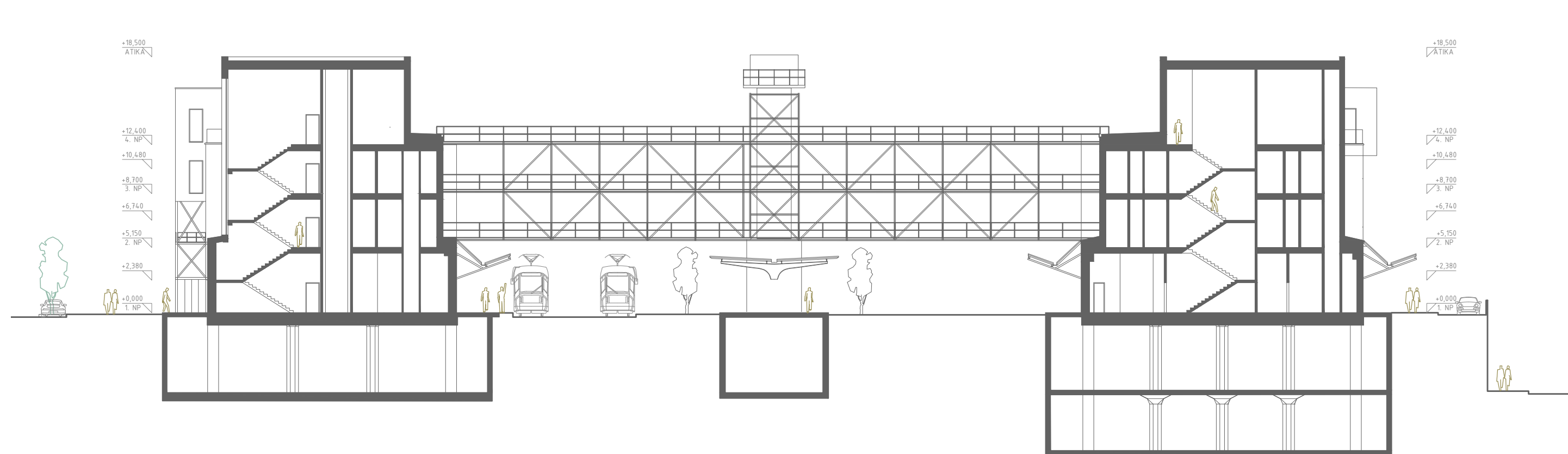
Nástavby jsou tvořeny ocelovou rámovou konstrukcí s malým konzolovým přesahem. Vypínají jsou navrženy jako montovaná ocelová konstrukce v dvoupásové provedení s vrchní vrstvou z průhledného skla nebo plastu. Ten zároveň spojuje nové zřehy, jak můžeme pozorovat i na navržení lehkém obvodovém plátní potyřajícím původní skelety v prostorách vymezených zeleným pruhem. V areálu se nachází předešlým bytová a administrativní funkce s korespondencí v portálu. Po hlavní ose projíždí tramvajový spoj a přináší život do centrální osy.



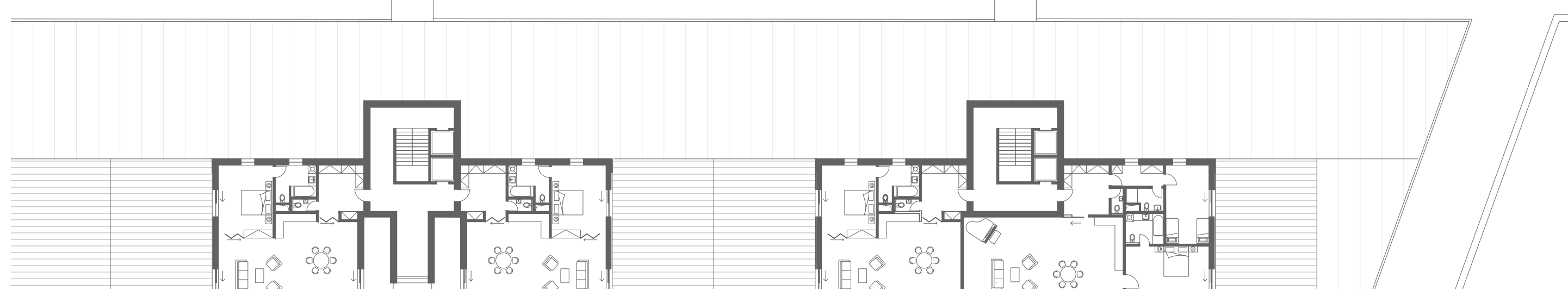
TYPIKÝ ŘEZ NÁSTAVBOU
1300



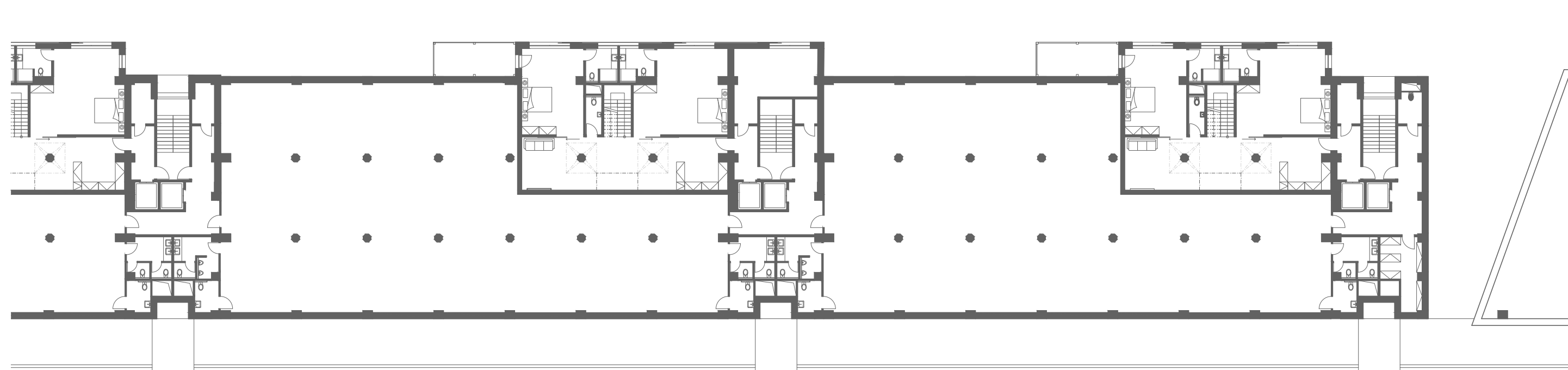
TYPIKÝ ŘEZ NÁSTAVBOU
1300



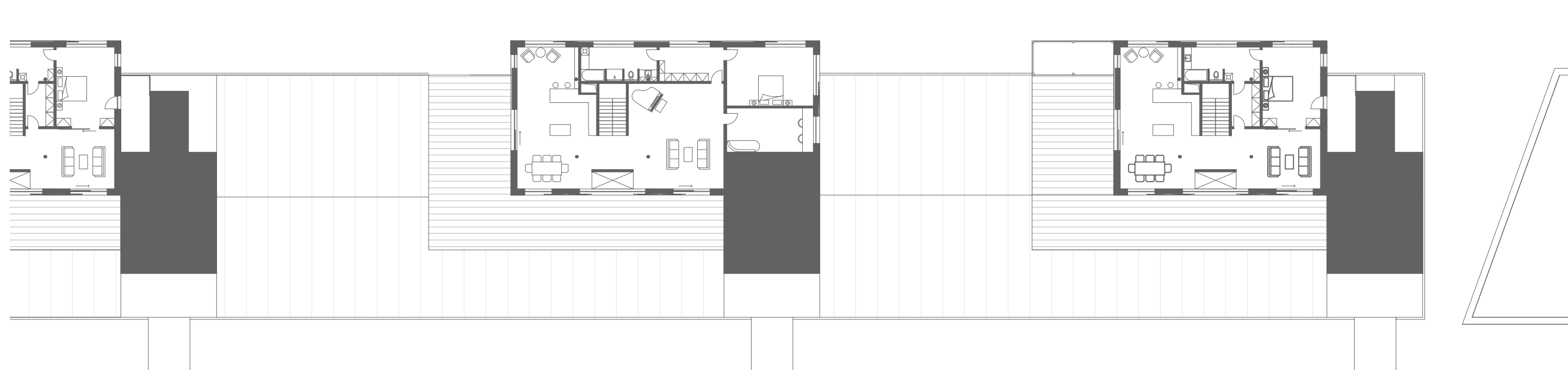
VÝŘEZ PŮDORYSU 4. NP - JIŽNÍ VĚTV
1300



VÝŘEZ PŮDORYSU 3. NP - SEVERNÍ VĚTV
1300



VÝŘEZ PŮDORYSU 4. NP - SEVERNÍ VĚTV
1300



URBANSKUS

