



ODRAZ KONTRAST OSTROST POHYB

ZADÁNÍ

Úkolem je vytvořit **moderní, nadčasový, multifunkční**, plovoucí koncertní sál pro Fine Arts (jazz, sólový recitál, komorní orchestr atd.). Důležitá je variabilita, volnost uspořádání vybavení, pro usazení posluchačů či diváků.

ARCHITEKTONICKÉ ŘEŠENÍ

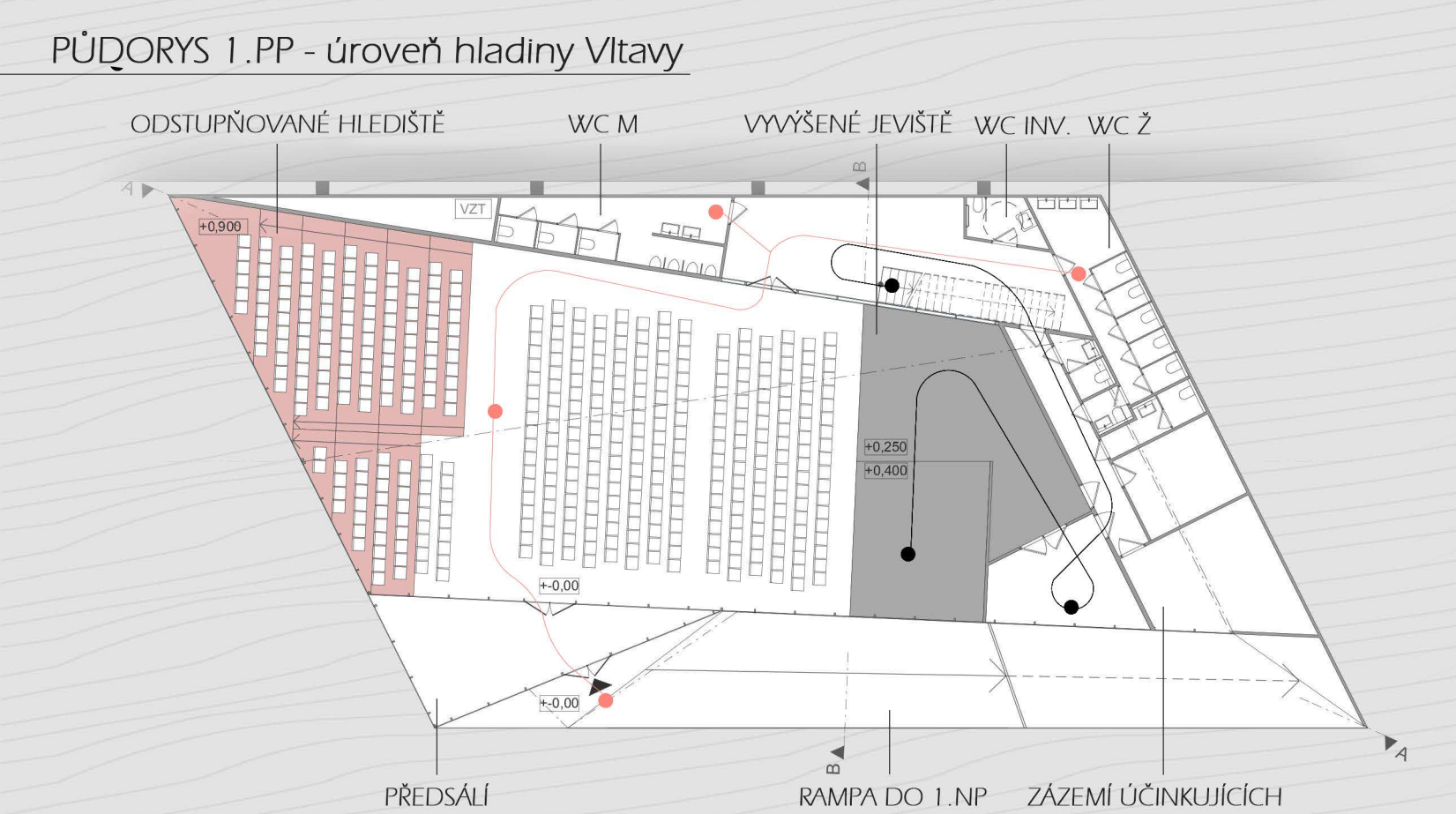
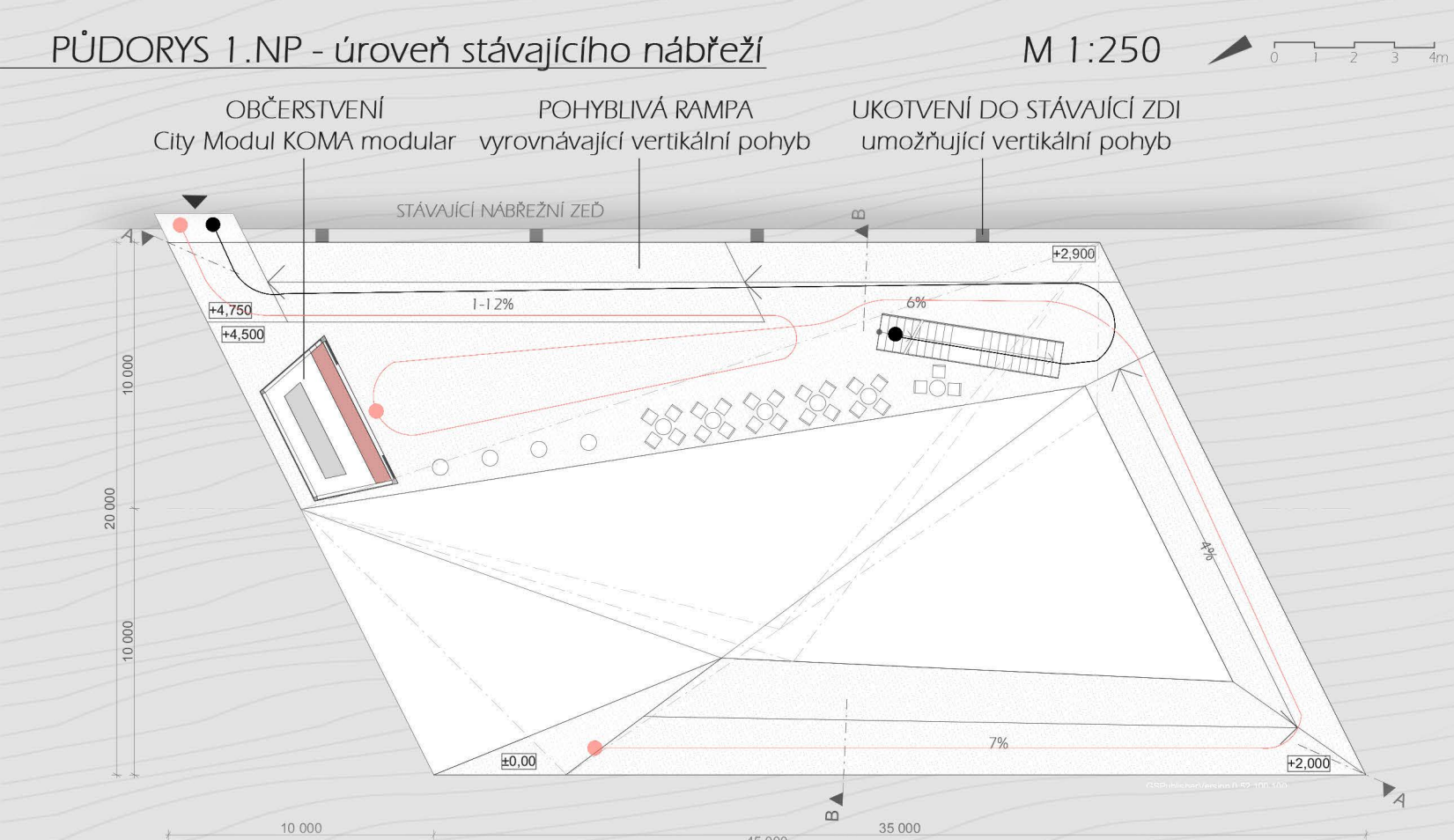
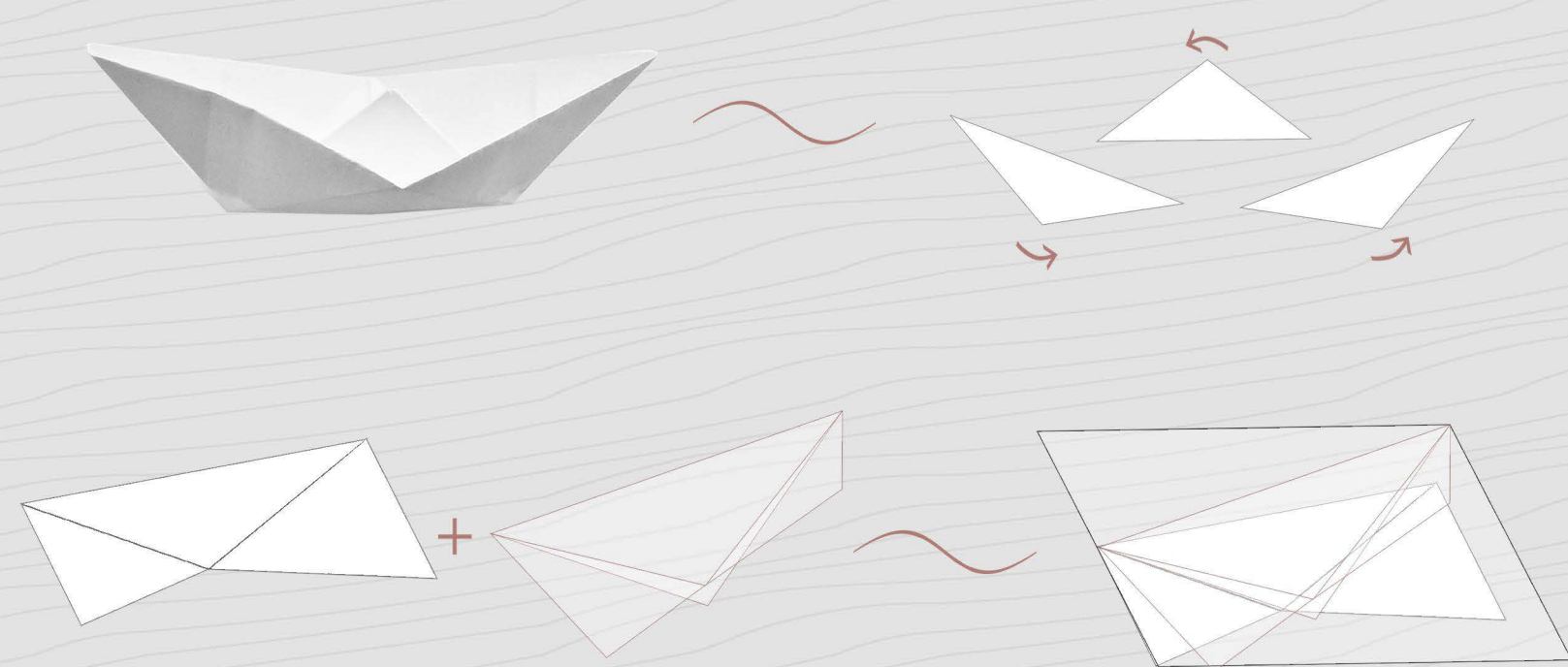
Inspirace pro návrh pochází z tvarů skládané **papírové lodky** a **odrazu** z vodní hladiny. Tyto dva prvky jsem zkombinovala a vytvořila tak **funkční** objekt, na hladině se vznášejícího koncertního sálu. Přidanou hodnotou projektu je **spočetenská náplavka**, která v tomto místě, s krásným výhledem na panorama Pražského hradu chybí. Výsledný tvar plovoucího sálu je poskládaný z jednotlivých trojúhelníků ohraničených rampou, která pomalu klesá z úrovně nábrežní zdi až k hladině Vltavy. Občerstvovací funkci plní City Modul od KOMA Modular.

Maximální navrhovaná kapacita sálu je **434** sedících posluchačů. Sál je rozdělen na 3 části. Dvouúrovňové jeviště, bezbariérová víceúčelová plocha a odstupňované hlediště. Dále se v objektu nachází toalety pro veřejnost, soukromá část účinkujících, TZB místnost se vzduchotechnikou a schodiště do 1.NP.

KONSTRUKCE a MATERIÁLY

Objekt je sestaven na dvou k sobě připojených **pontonech** a díky tomu ho lze při povodních odtáhnout do přístavu. Nosná konstrukce je z **ocelových profilů**. Opláštění plovoucího objektu tvoří převážně skleněné plochy a plochy z cementotřískových desek vyplněných izolací. Vnější skleněné povrchy mají **odrazivou** povrchovou úpravu. Jako **barevný prvek** je v sálu použito starorůžové odstupňované hlediště. Pocit lehkosti dodává **prosklená**, v létě demontovatelná střecha, zastíněná vodonepropustnou napnutou tkaninou.

Na místě drží plovoucí sál 4 kotvící prvky, přípevněné k nábrežní stěně, které umožňují vertikální posun a přizpůsobení se klesající a stoupající hladině řeky.



KONCEPT

ÚČINKUJÍCÍ

VEŘEJNOST

ÚČINKUJÍCÍ

VEŘEJNOST

ÚČINKUJÍCÍ

VEŘEJNOST

ÚČINKUJÍCÍ

VEŘEJNOST

ÚČINKUJÍCÍ

VEŘEJNOST

ÚČINKUJÍCÍ

VEŘEJNOST

ÚČINKUJÍCÍ

VEŘEJNOST

ÚČINKUJÍCÍ

VEŘEJNOST

ÚČINKUJÍCÍ

VEŘEJNOST

ÚČINKUJÍCÍ

VEŘEJNOST

ÚČINKUJÍCÍ

VEŘEJNOST

ÚČINKUJÍCÍ

VEŘEJNOST

ÚČINKUJÍCÍ

VEŘEJNOST

ÚČINKUJÍCÍ

VEŘEJNOST

ÚČINKUJÍCÍ

VEŘEJNOST

ÚČINKUJÍCÍ

VEŘEJNOST

ÚČINKUJÍCÍ

VEŘEJNOST

ÚČINKUJÍCÍ

VEŘEJNOST

ÚČINKUJÍCÍ

VEŘEJNOST

ÚČINKUJÍCÍ

VEŘEJNOST

ÚČINKUJÍCÍ

VEŘEJNOST

ÚČINKUJÍCÍ

VEŘEJNOST

ÚČINKUJÍCÍ

VEŘEJNOST

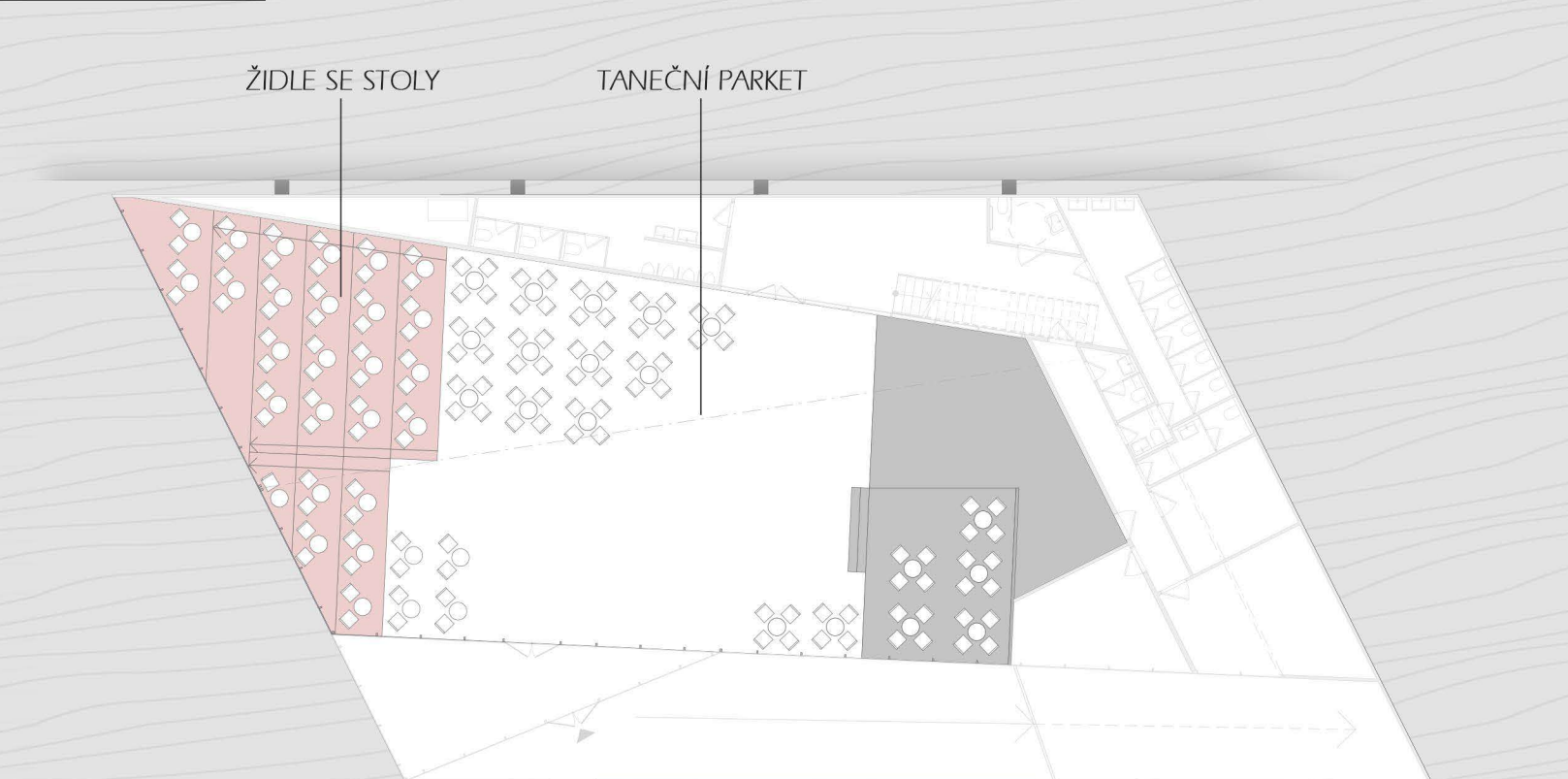
ÚČINKUJÍCÍ

VEŘEJNOST

ÚČINKUJÍCÍ

VEŘEJNOST

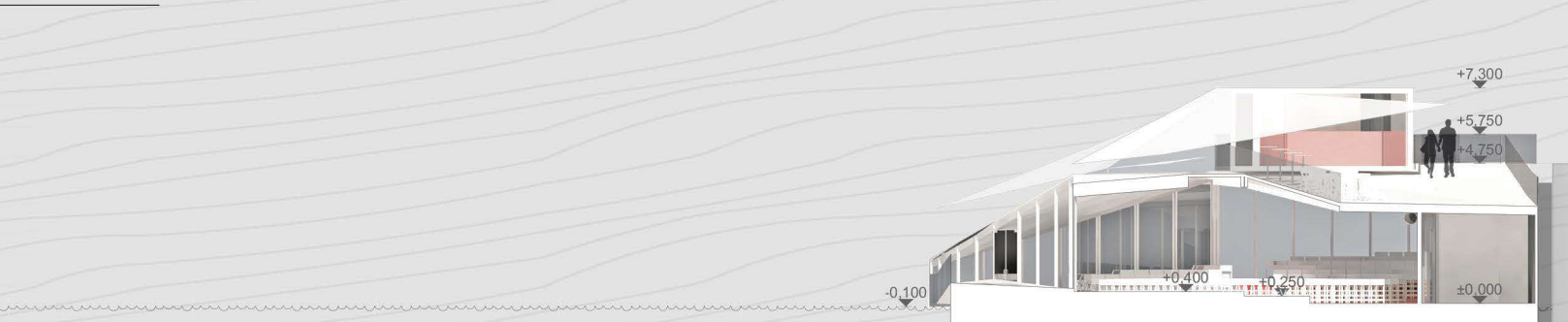
VARIABILITA



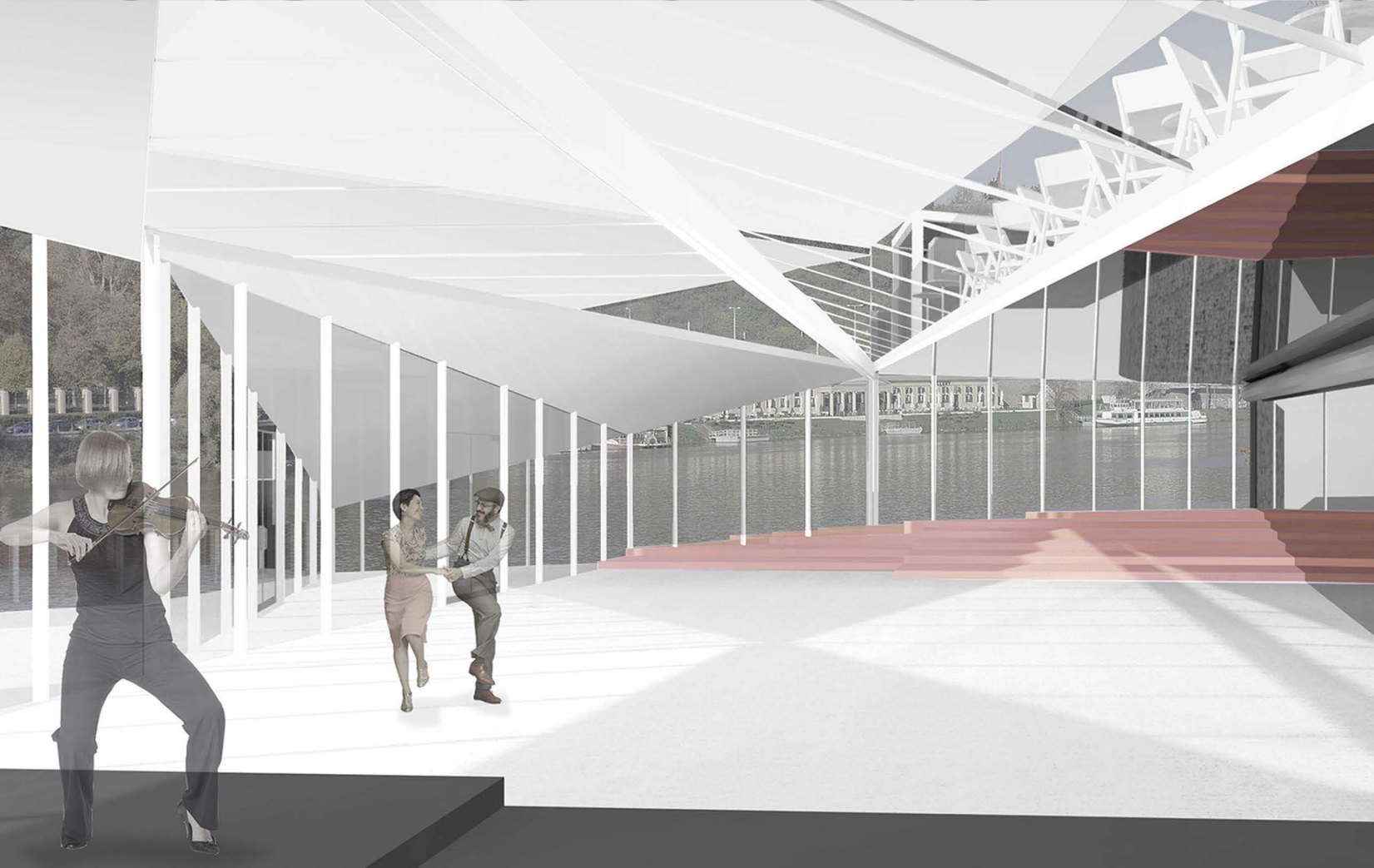
ŘEZ A



ŘEZ B



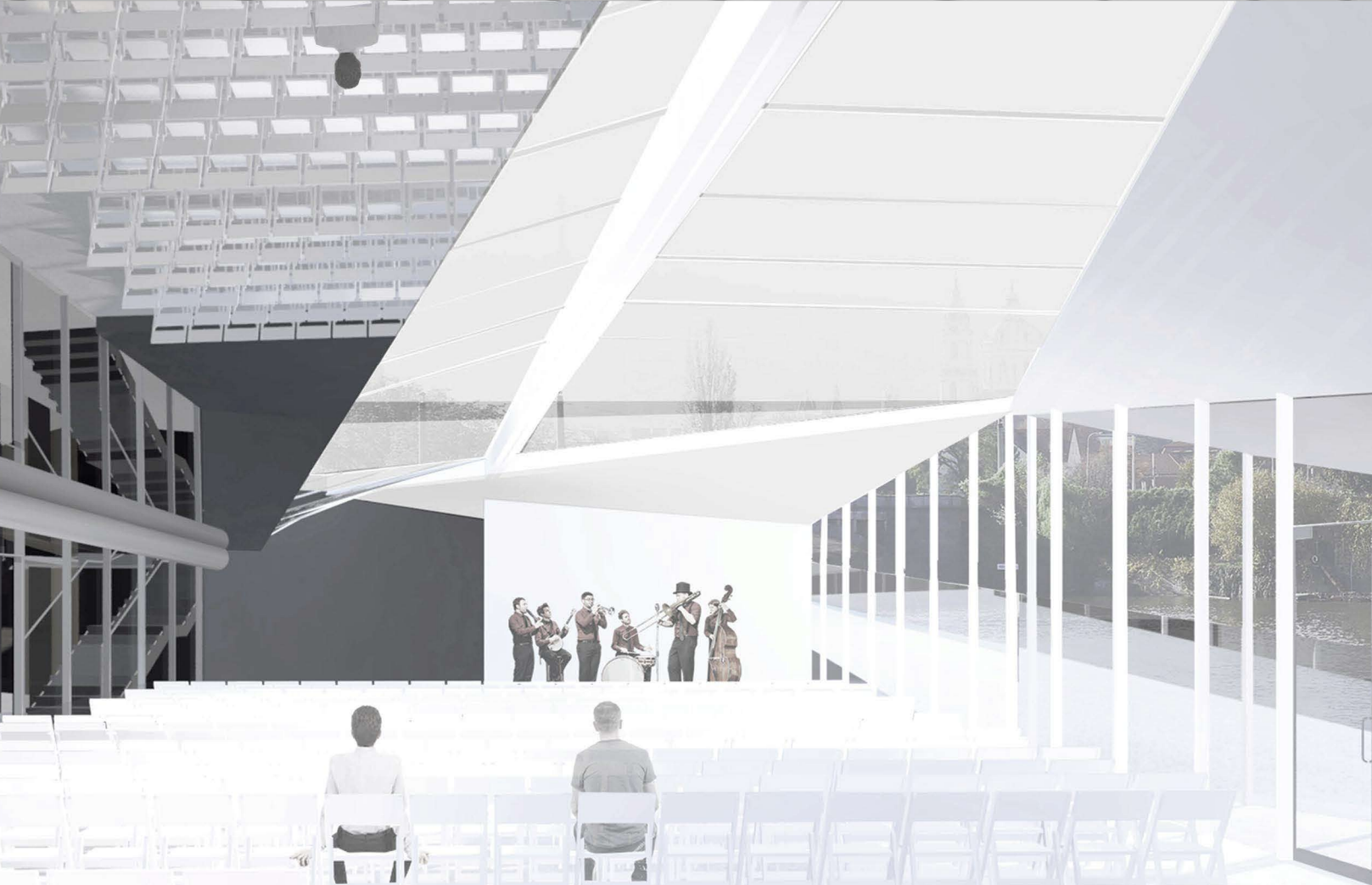
POHLED Z JEVIŠTĚ DO SÁLU



Z MÁNEŠOVA MOSTU



POHLED Z HLEDIŠTĚ



FAKULTA
STAVEBNÍ
ČVUT V PRAZE

Plovoucí koncertní sál na Vltavě

Alžběta Bílková
AMG2 ZS 2020/21
Hulec / Kolář / Dvořáková / Boháč

