

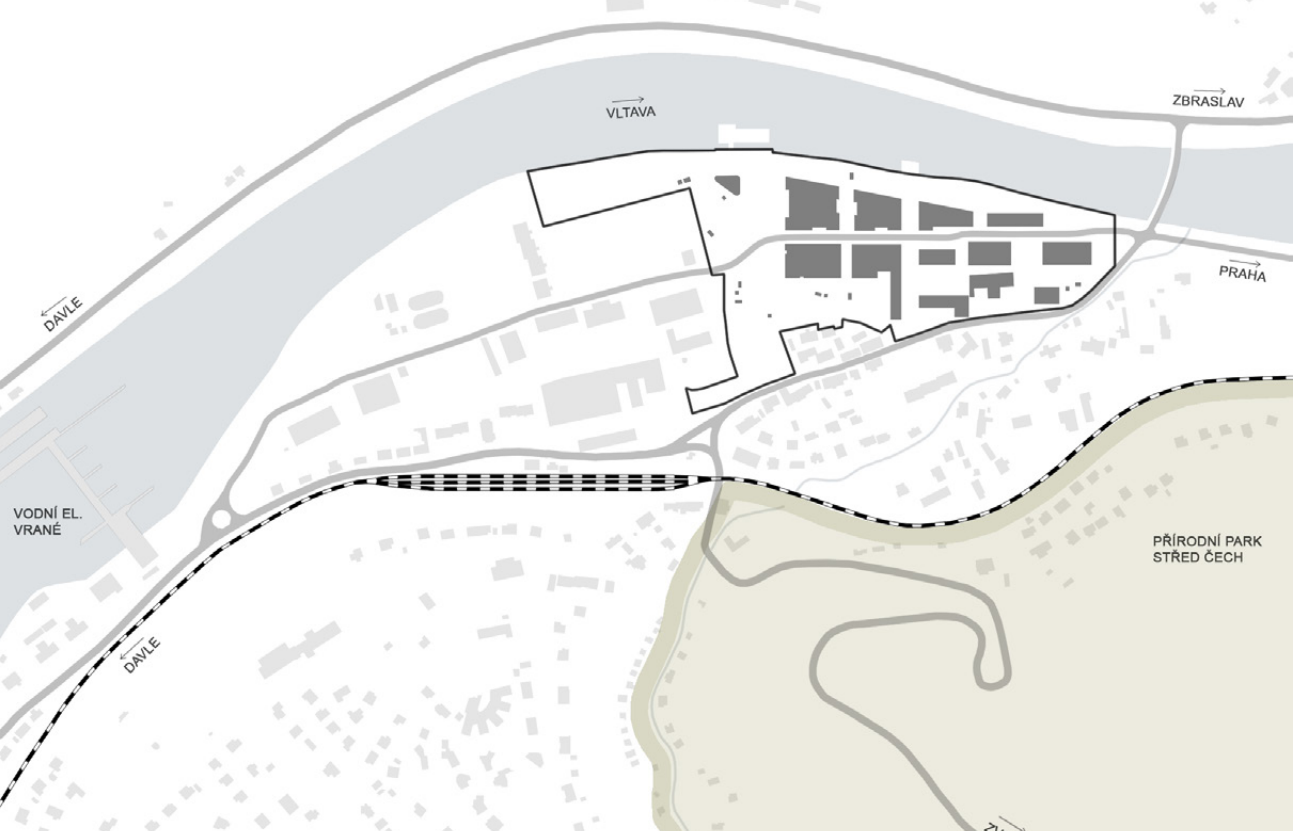
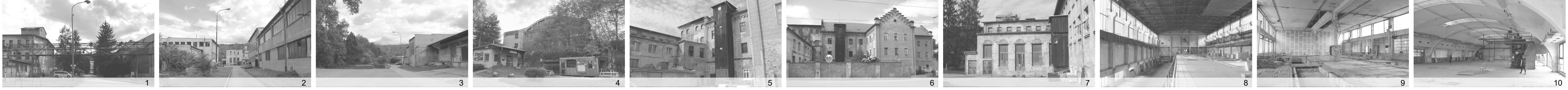
REVITALIZACE AREÁLU BÝVALÝCH PAPIŘEN

VRANÉ NAD VLTAVOU

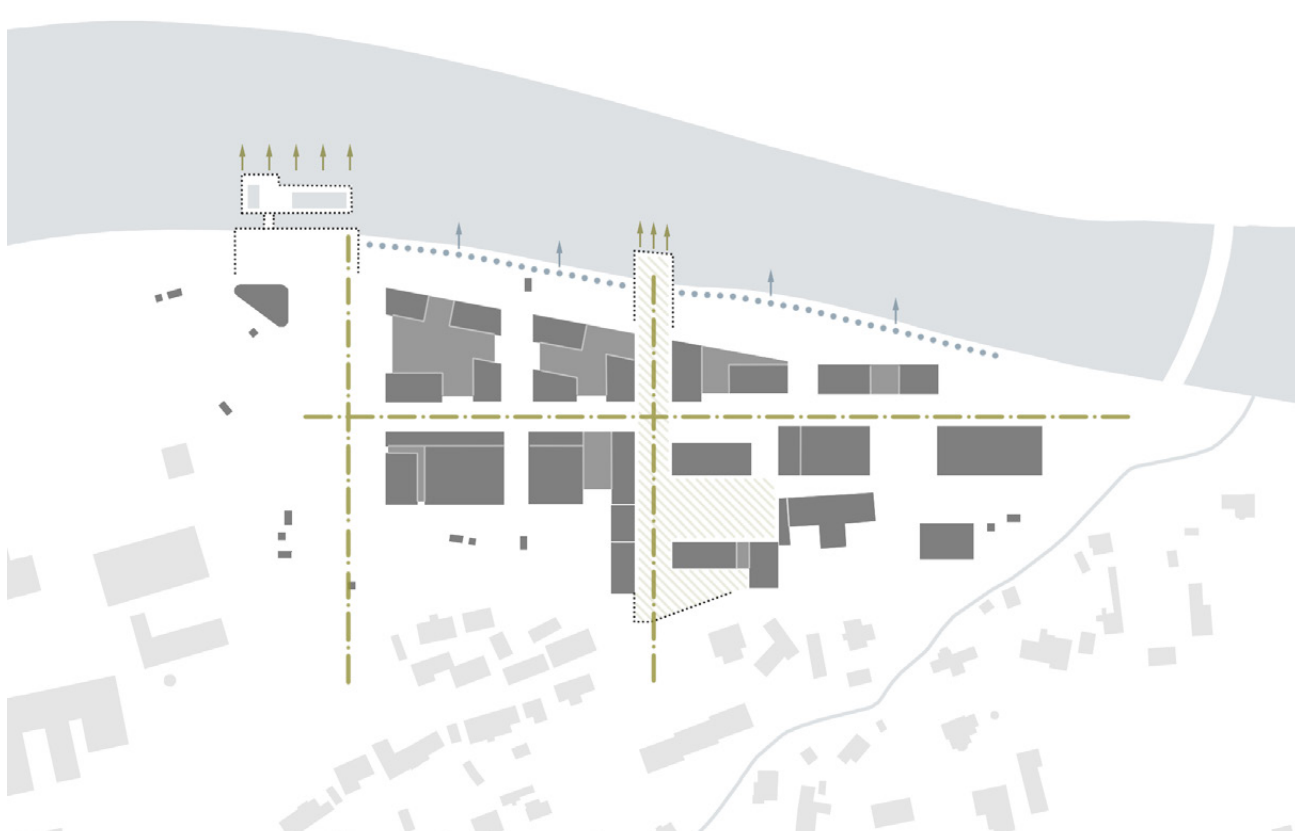
ADAM HODEK

129AMG2 | ŠENBERGER ŠOUREK

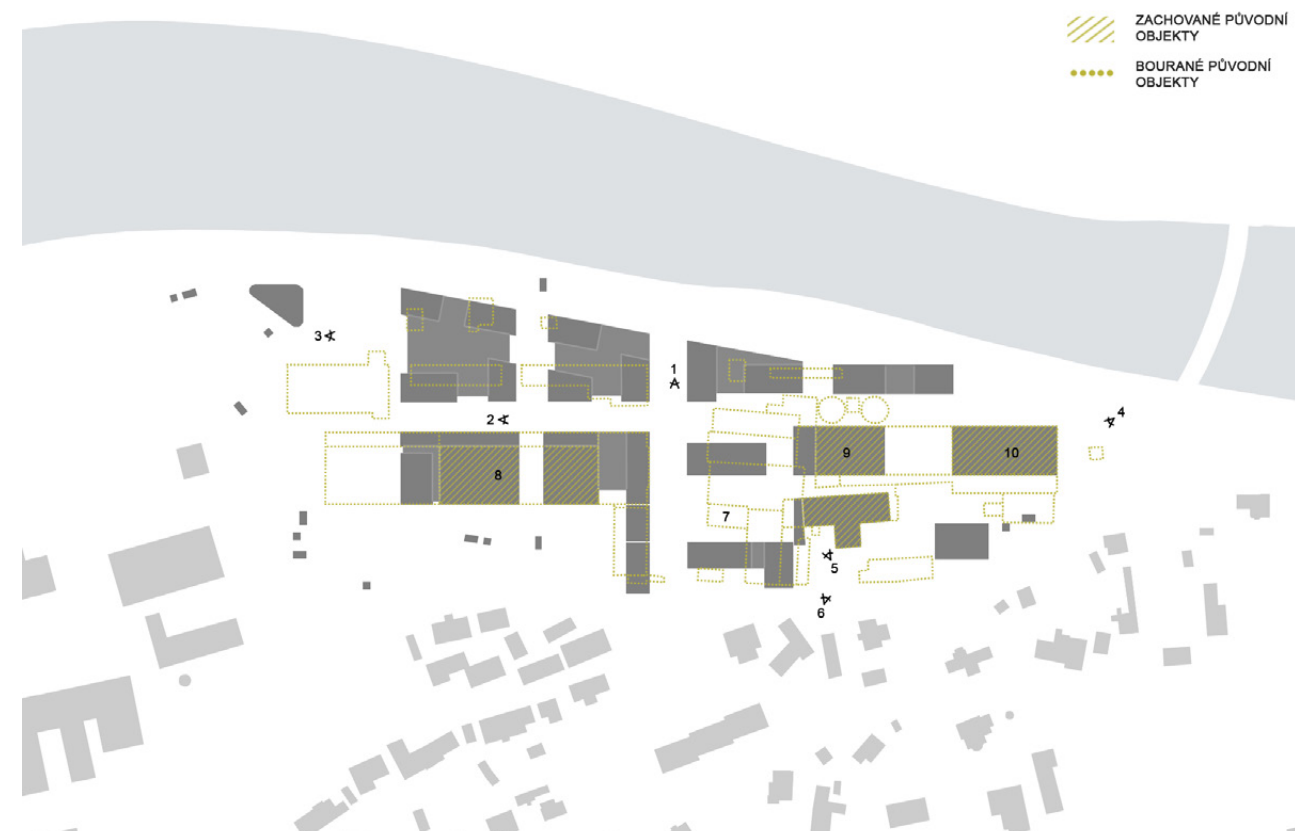
ZS 2020/21 | KATEDRA ARCHITEKTURY FSV ČVUT V PRAZE



ŠIRŠÍ VZTAHY | OBLAST VRANÉ NAD VLTAVOU SE NACHÁZÍ NA PRAVÉM BŘEHU VLTAVY JIŽNĚ OD PRAHY. JEDNA SE O MĚSTO OBLASTI PŘEVládající INDIVIDUÁLNÍ ZASTAVBOU S VELMÍ OMEZENOU OBLASTÍ VYBAVENOSTÍ. REVITALIZACE AREÁLU PAPIŘEN PŘINEŠE OBLASTI NOVÉ MOŽNOSTI JAK PRO BYDLENÍ, TAK PRO SLUŽBY, KULTURU A VOLNOČASOVÉ AKTIVITY. VRANÉ SE TAK MŮŽE STÁT PRO OBLASTI OBLASTI KULTURNÍ SPORTOVNÍM CENTREM, V RÁMCÍ TĚCHTO AKTIVIT LZE POČÍTAT S ROZVOJEM TURISTICKÉHO RUCHU I DÍKY DOBRÉ DOPRAVNÍ DOSTUPNOSTI Z PRAHY.



KONCEPT | HLAVNÍM CÍLEM PROJEKTU BYLO ZPŘÍSTUPNĚNÍ ZCÍLA ULOŽENÉHO AREÁLU PAPIŘEN VČETNĚ PŘILEHLÉHO BŘEŽNÍ VÝTVY. KONCEPT VYCHÁZÍ Z POLOHY ZACHOVANÝCH BUDOV, KTERÉ ČÁSTIČNĚ PŘEDURČUJÍ HLAVNÍ OSY PLÁNU. PŘÍČNÉ OSY SPOJUJÍ BŘEŽNÍ VÝTVY S PŮVODNÍ ZASTAVBOU OBLASTI. V RÁMCÍ PROJEKTU NOVÉ LOKALITY BY KLADEN TĚM DŮRAZ NA VYTVOŘENÍ NÁMĚSTÍ JAKOŽTO HLAVNÍHO VEŘEJNÉHO PROSTORU, KTERÝ V OBLASTI CHYBÍ. NOVÁ ZASTAVBA DOPLŮČKOU PŮVODNÍ BUDOVY SVOU PŮDORYSNOU PLOCHOU KORESPONDUJE SE ZACHOVANÝMI OBJEKTY, AVŠAK VIZUÁLNĚ PŮSOBÍ TAK, AŽBY PŮVODNÍ OBJEKTY ZDÁJÍ V LOKALITĚ DOMINANTNÍMI.



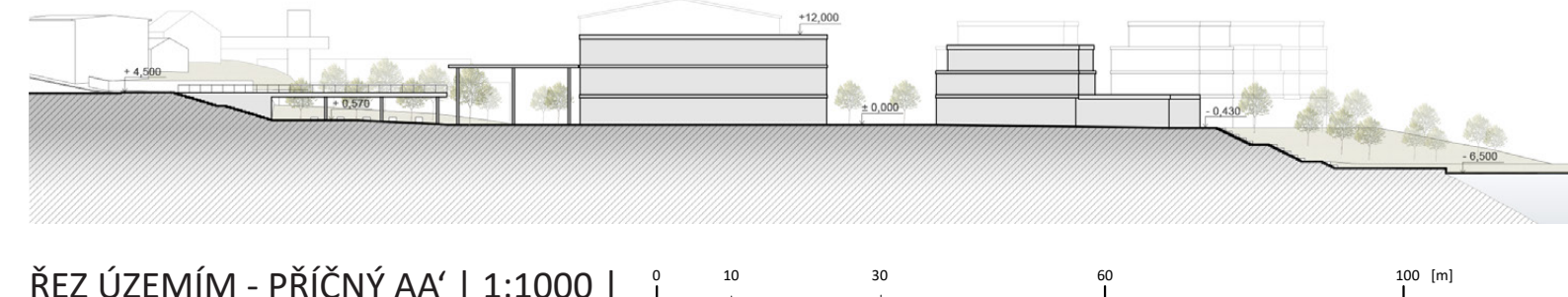
SCHEMA BOURANÝCH A ZACHOVANÝCH OBJEKTŮ | PŮVODNÍ AREÁL PAPIŘEN ZAHRAŇKOVAL LÉZOU ŘÁDU OBJEKTŮ, JAKO JSOU VELKÉ VÝROBNÍ HALY, SKLADY, USAZOVACÍ NÁDRŽE NEBO ADMINISTRATIVNÍ BUDOVY A DALŠÍ. NĚKTERÉ Z NICH ALÉ NEBYLY PRO KONVERZI VHODNÉ. BUDOVY V PAPIŘNÁCH BYLY DOSTAVOVÁNY POSTUPNĚ PODLE STRUKČNÍCH POTŘEB, NIKDY PODLE HLUBŠÍ PROSTOROVÉ ARCHITECTONICKÉ KONCEPCE. PRO REVITALIZACI AREÁLU BYLY VYBRÁNY BUDOVY S VÝSOKÝM ADAPTAČNÍM POTENCIÁLEM, VHODNÉ PRO NAVRŽENOU URBANISTICKOU KONCEPCI A FUNKČNÍ VYUŽITÍ.



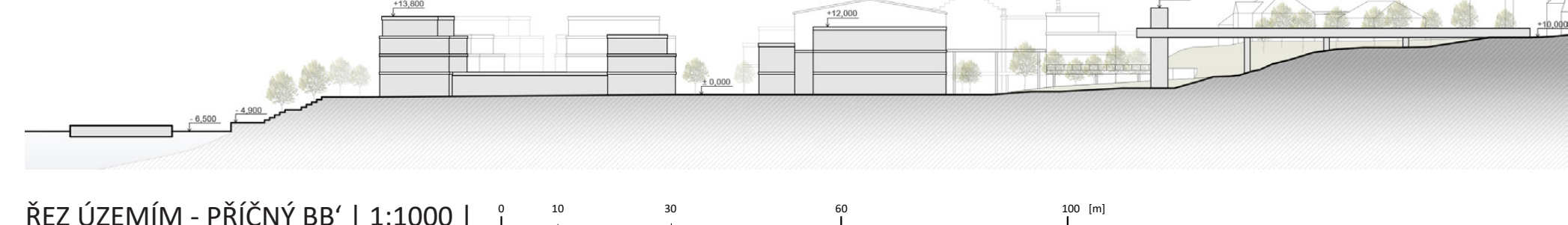
DOPRAVA A FUNKČNÍ VYUŽITÍ | V RÁMCÍ VYTVOŘENÍ NOVÉ ČTVRTI DOŠLO K ROZŠŘENÍ DOPRAVNÍ SÍTĚ V OBLASTI. NOVĚ VZNIKLA KOMUNIKACE VEDOUcí STŘEDEM NAVRŽENÉ LOKALITY. TĚMĚR SOUBĚŽNÁ S KOMUNIKACÍ STÁVAJÍCÍ, SOUČÁSTÍ DOPRAVNÍHO ŘEŠENÍ JE I PRODLOUŽENÍ CYKLOSTEZKY A VYBUDOVÁNÍ NOVOHO MOSTU PŘES VLTAVU. NOVÁ LOKALITA NABÍDÍ KROMĚ BYTŮVNÍCH DOMŮ I OBLASTI VYBAVENOSTI, JAKO JSOU OBJEKTY PRO KULTURNÍ, KANCELÁŘSKÉ PROSTORY A OBCHODY. ZÁPADNĚ OD REVITALIZOVANÉHO ÚZEMÍ JE NAVRŽENA SPORTOVNĚ RELAXAČNÍ ZÓNA, NA NÍ NAVAZUJE PŮVODNÍ FOTBALOVÉ HRÁŠTĚ A STÁRÁ ZASTAVBA.



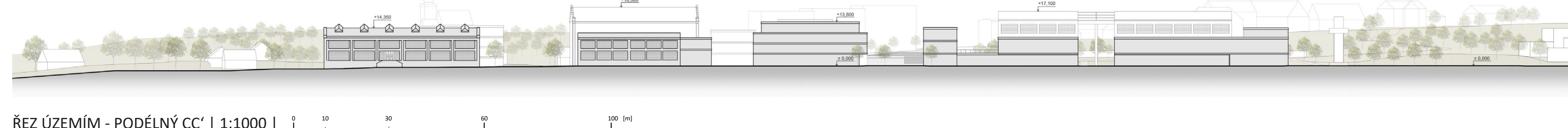
URBANISTICKÁ SITUACE | 1:1000



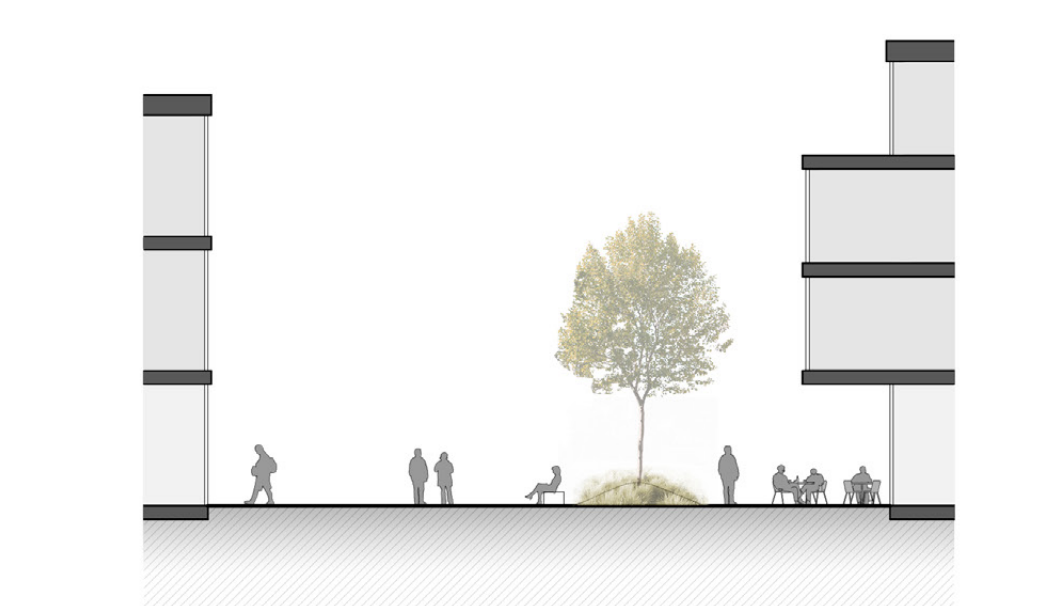
ŘEZ ÚZEMÍM - PŘÍČNÝ AA' | 1:1000



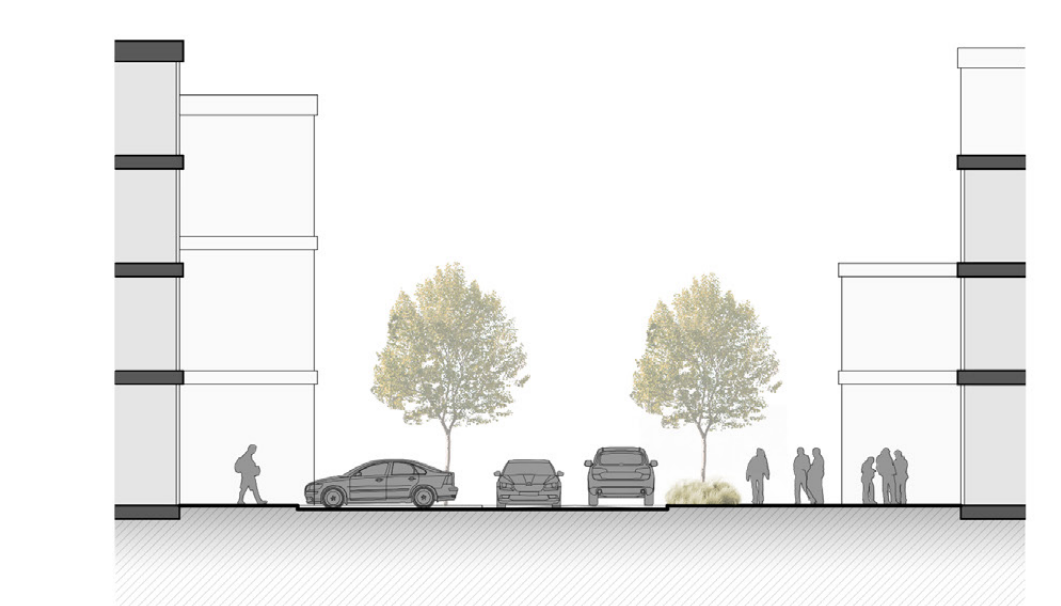
ŘEZ ÚZEMÍM - PŘÍČNÝ BB' | 1:1000



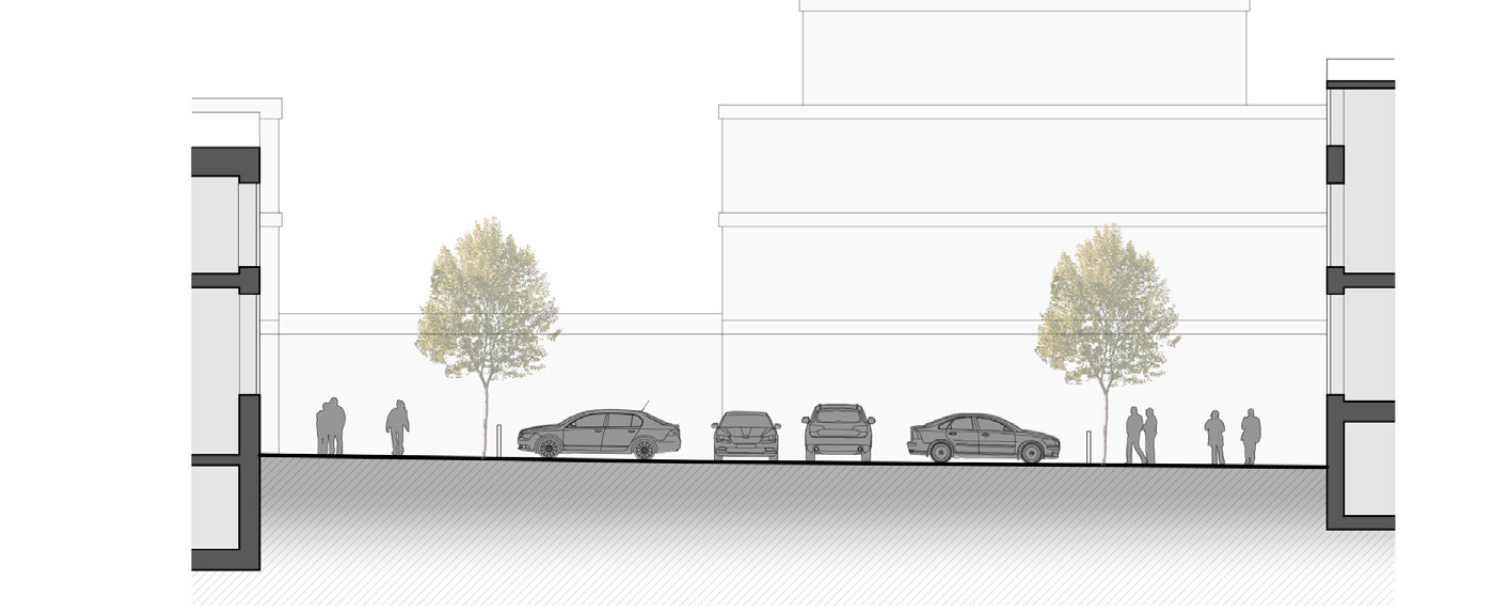
ŘEZ ÚZEMÍM - PODELNÝ CC' | 1:1000



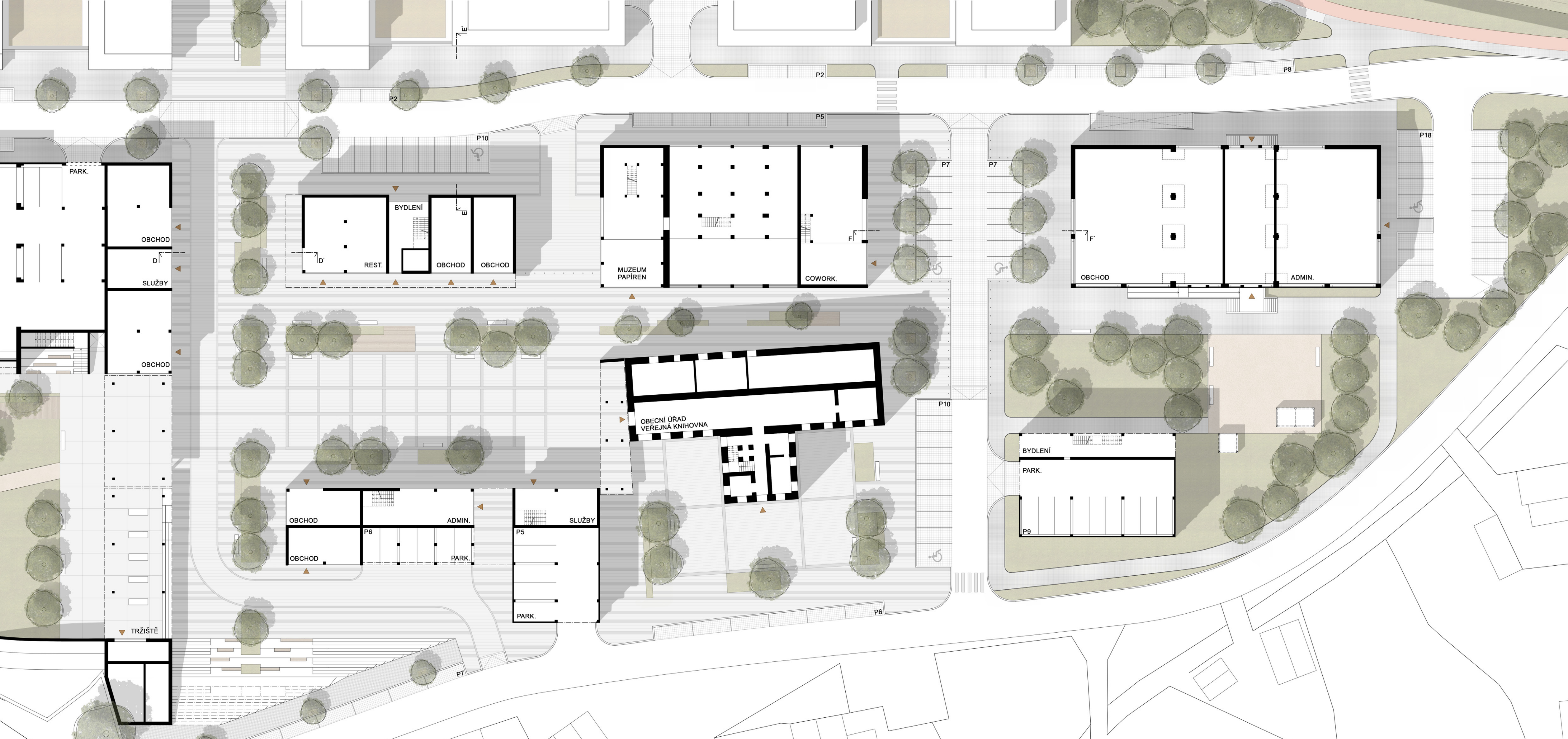
SCHEMA ULIČNÍHO PROFILU DD'



SCHEMA ULIČNÍHO PROFILU EE'



SCHEMA ULIČNÍHO PROFILU FF'



SITUACE - DETAIL V ÚROVNĚ PATERU | 1:350