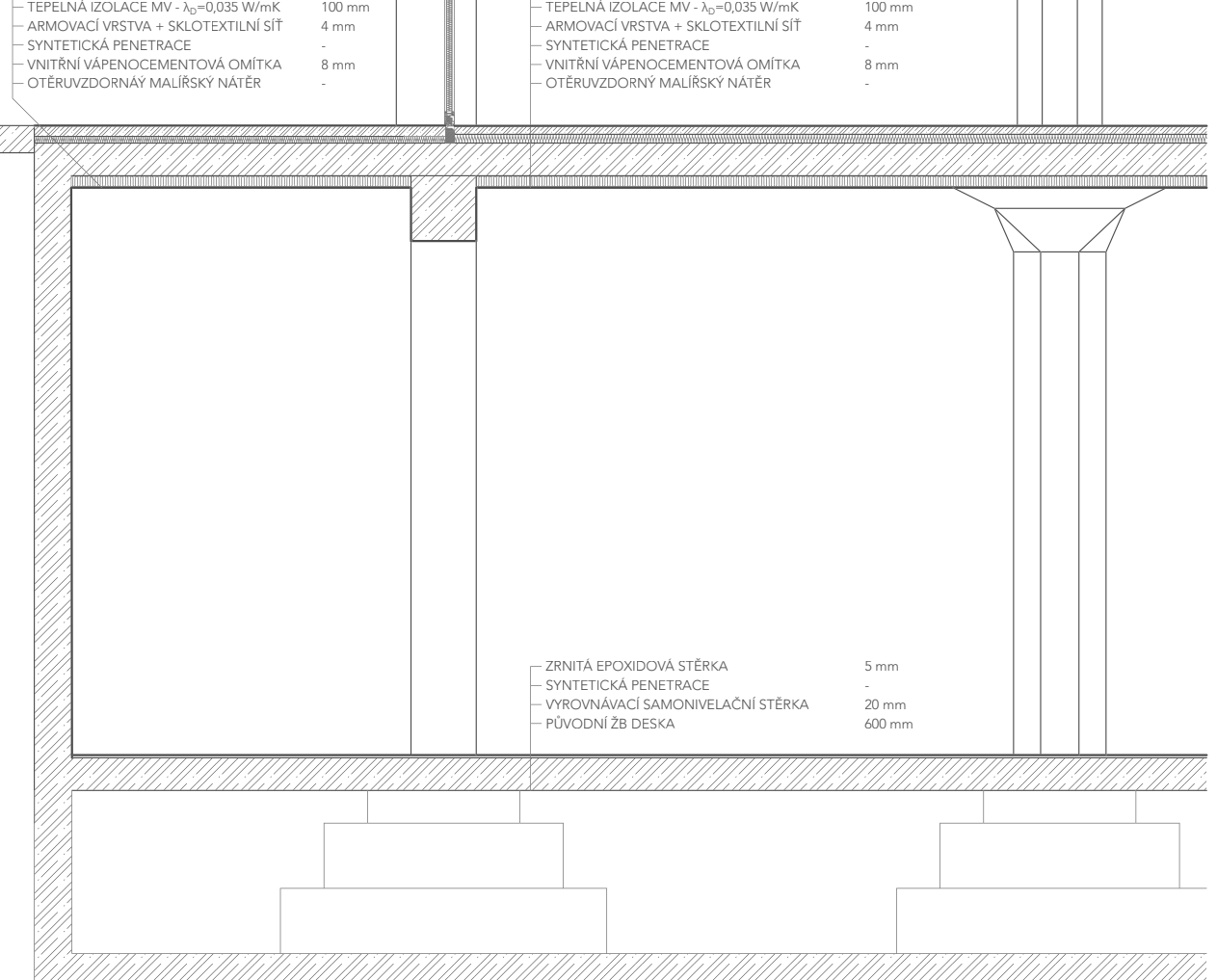
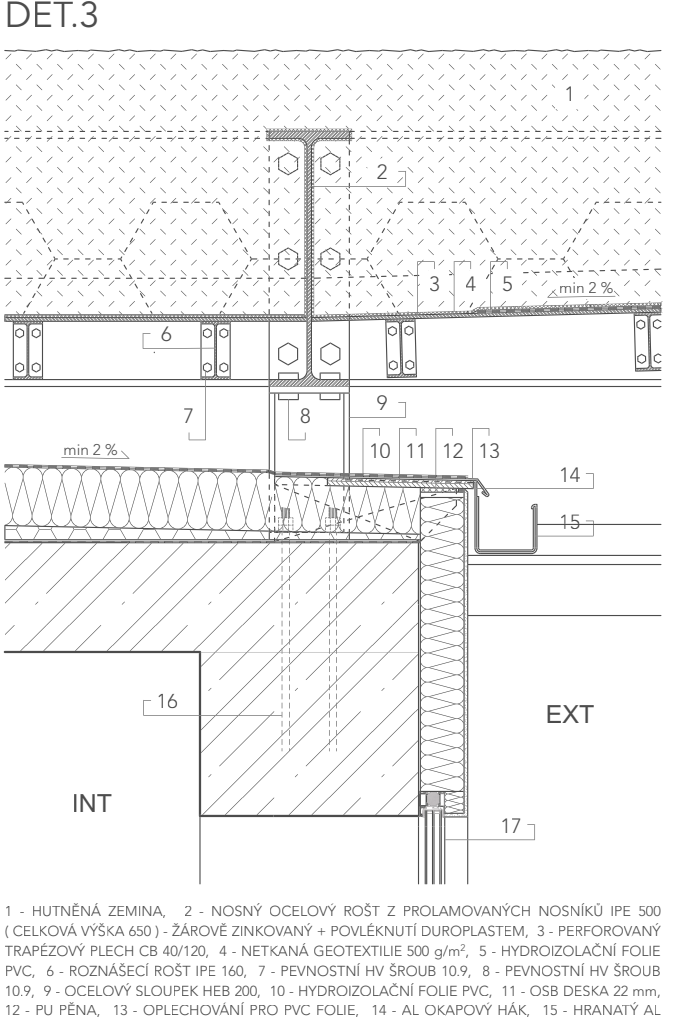
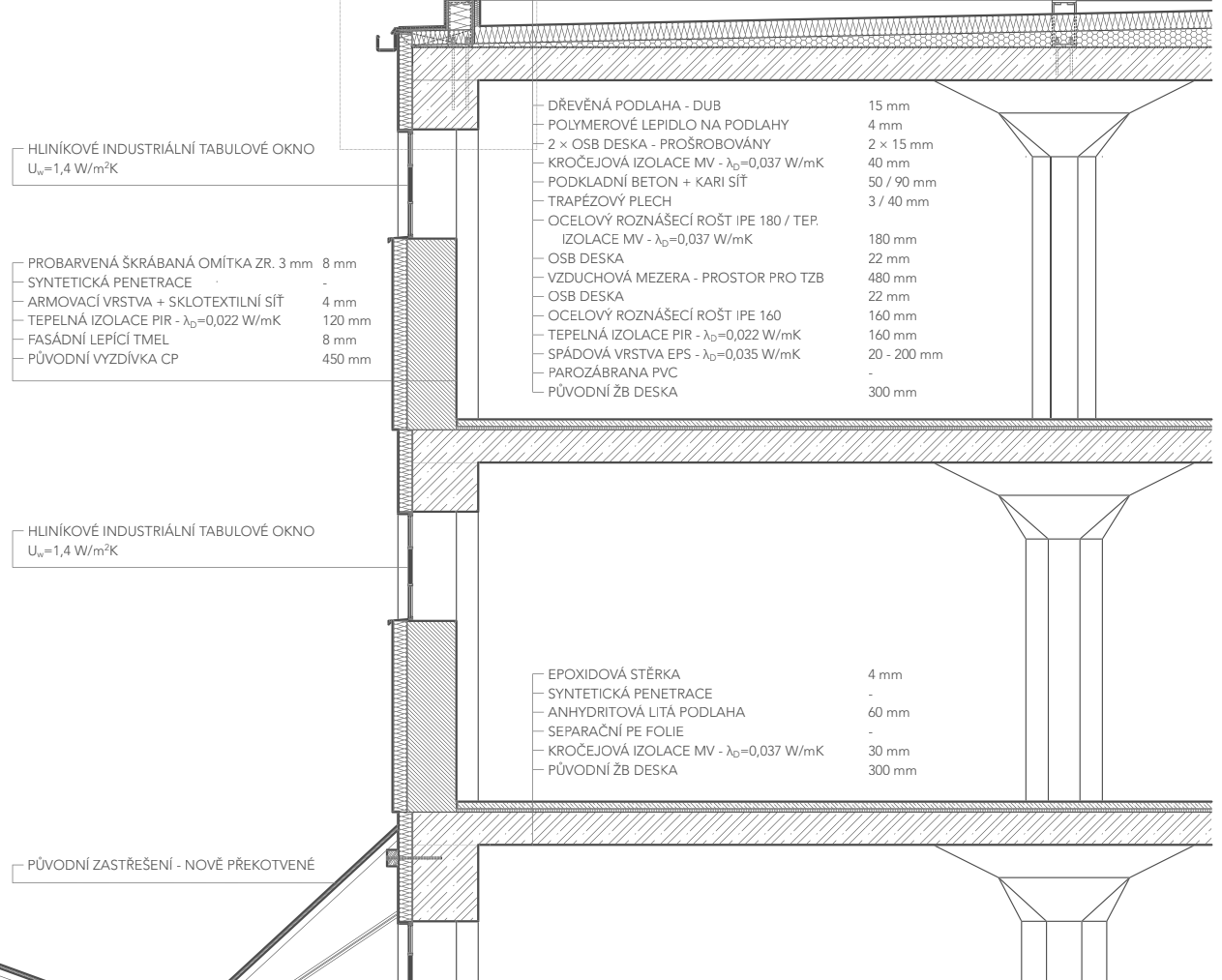
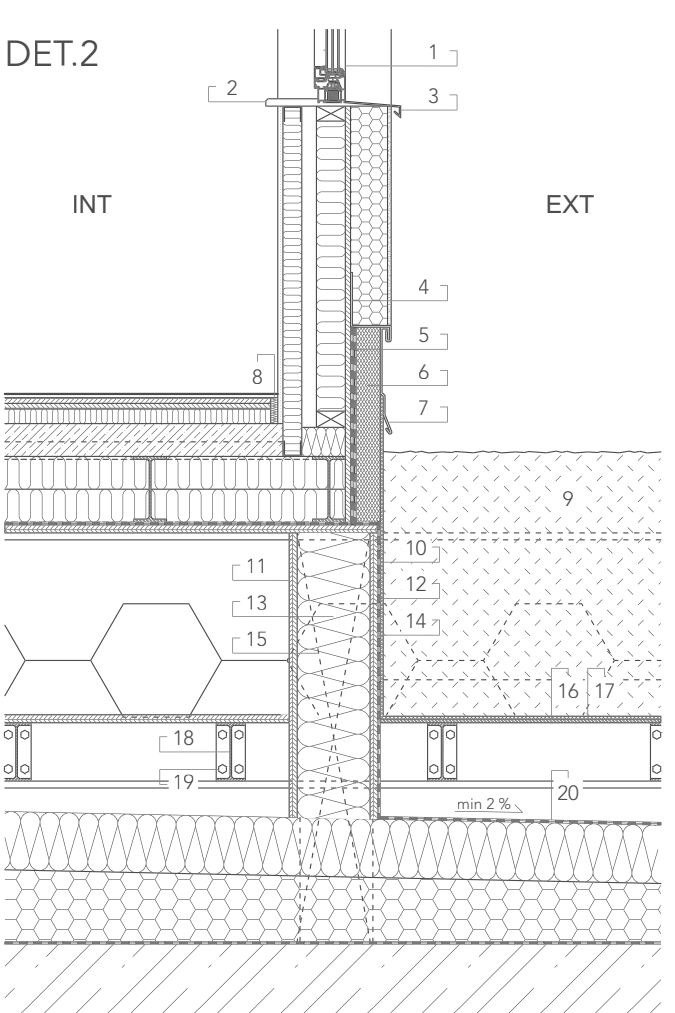
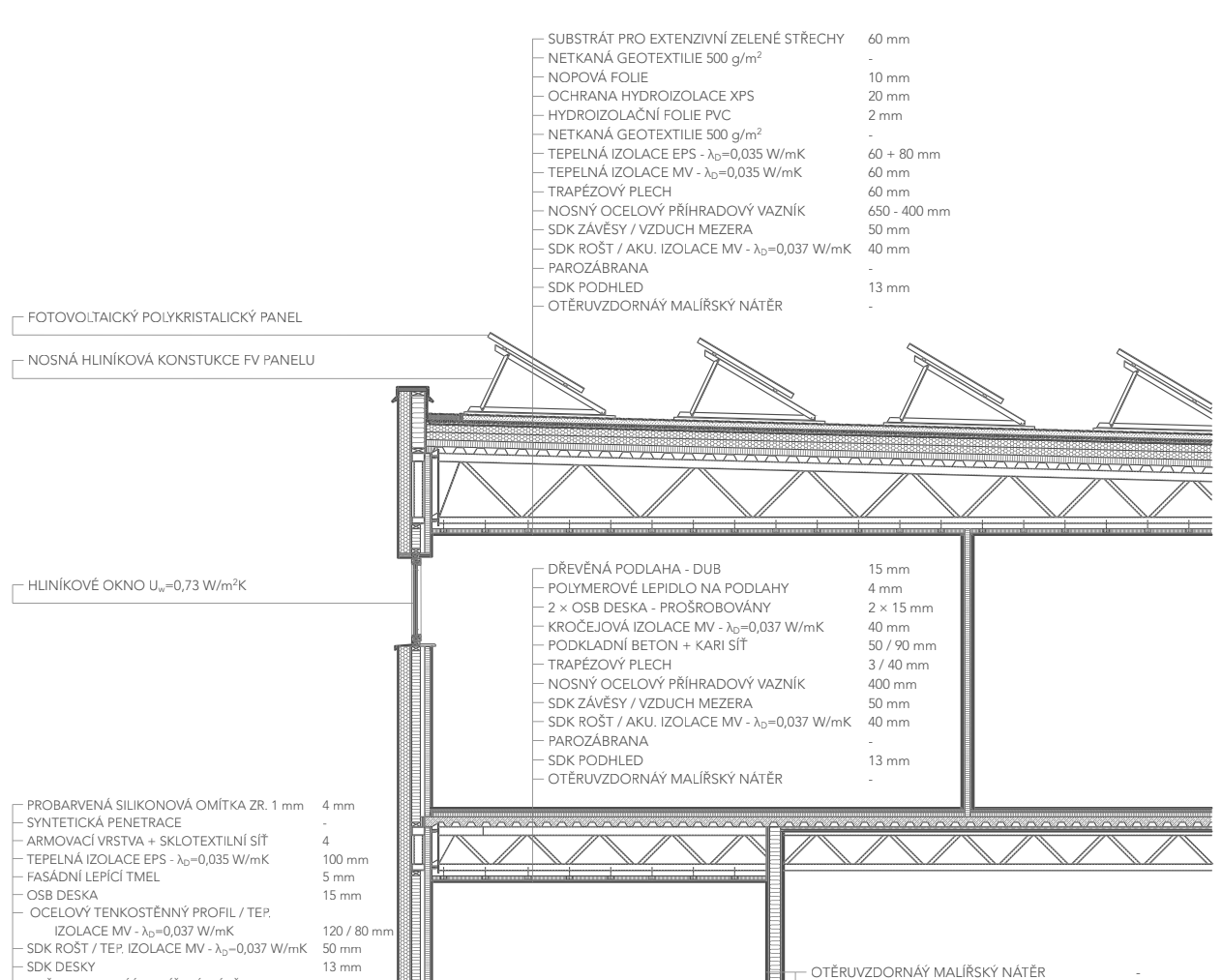
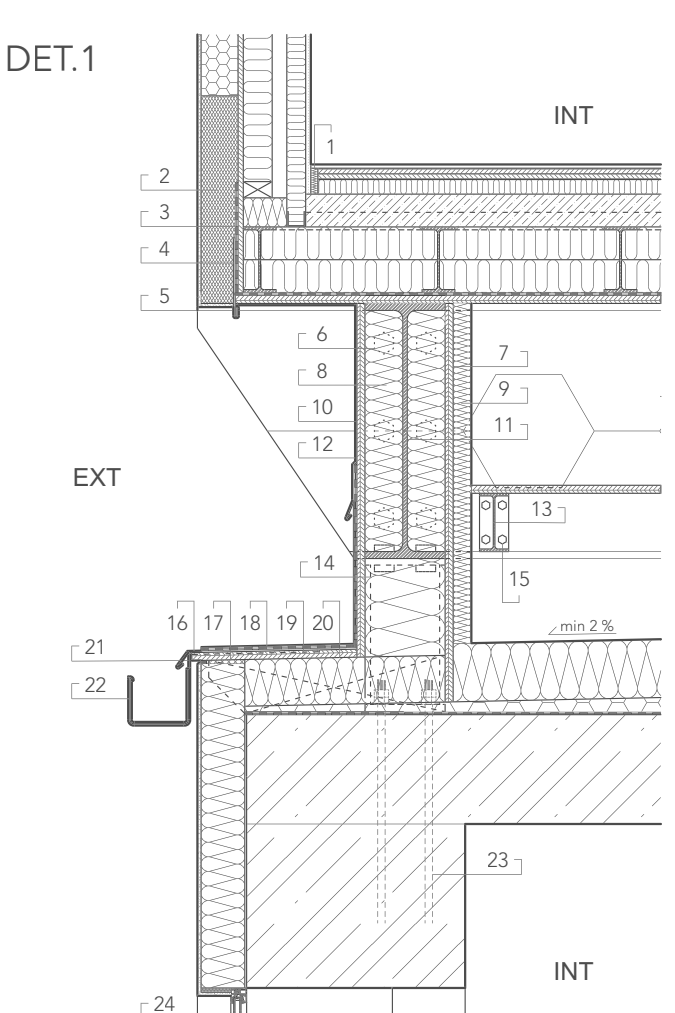
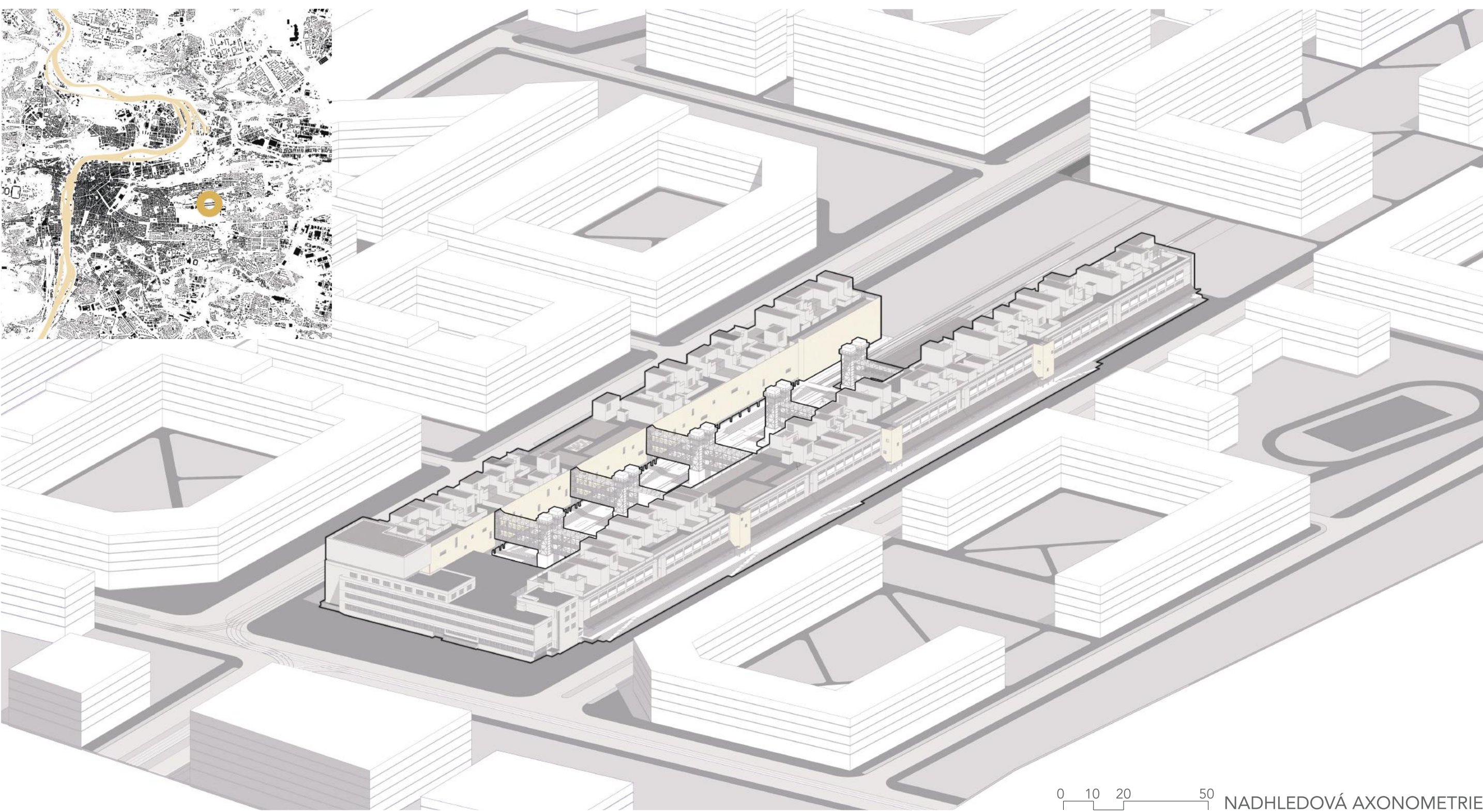
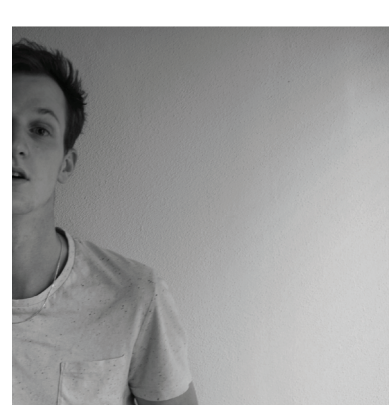




KONVERZE BÝVALÉHO NÁKLADOVÉHO NÁDRAŽÍ ŽIŽKOV

JANA ŽELIVSKÉHO_ŽIŽKOV_PRAHA 3

JAN ŽELIVÝ
CVUT_FSV_A15_ANG1
SENBERGER_PUSTEJOVSKÝ_KUTÁK_STIBOR_HÁJEK



DETAILY M 1:25

KOMPLEXNÍ ŘEZ M1:80



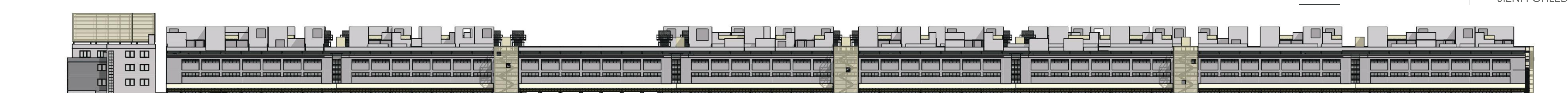
AREÁL NÁKLADOVÉHO NÁDRAŽÍ ŽIŽKOV JE NEJROZSAHLEJŠÍ A NEJLÉPE DOCHOVANÝM FUNKCIONALISTICKÝM PRŮMYŠLOVÝM SOUBOREM V PRAZE. JEHO AUTOREM JE ŽEL. ING. MIROSLAV CHLUMSKÝ. HLAVNÍ BUDOVU VYPROJEKTOVALI V LETECH 1934-1937 ARCH. KAREL ČAUVAS A VLADIMÍR WEISS.

HLAVNÍ BUDOVA NNŽ JE MIMÓRÁDNÉ KVALITNÍM PŘÍKLADEM FUNKCIONALISTICKÉ STAVBY TECHNICKÉHO URČENÍ, KTERÁ SE DOCHOVALA V DOŠTI INTAKTNÍ PODOBĚ. DOKLÁDA VZBŮOU VÝSPOLESTI INDUSTRIÁLNÍCH STAVEB NA ÚZEMÍ TEHDĚJŠÍ ČESKOSLOVENSKÉ REPUBLIKY NA PAMÁTKOVÉ HODNOTĚ OBJEKTU SE PODÍLEJÍ PŘEDVŠÍM URBANISTICKÁ KOMPOZICE BUDOVY, AUTENTICITA KONSTRUKCE, DISPOZICE I ARCHITECTONICKÉ ZTVRŇENÍ VNĚJŠÍHO PLÁŠTE. ZACHOVÁNÉ AUTENTICKÉ DETAILY SE ZVLÁŠTNÍM ZRETELEM NA DOCHOVÁNÉ PRVKY TECHNOLOGICKÉHO VYBAVENÍ. ŽE MÁ BUDOVA NESPOURNOU ARCHITECTONICKOU I HISTORICKOU HODNOTU SVĚDČÍ I FAKT ŽE BYLA V ROCE 2010 UZNÁNA ZA KULTURNÍ PAMÁTKU.

HLAVNÍ MÝSLENKOU NÁVRHU JE NOVÉ VYUŽITÍ HISTORICKÉ BUDOVY NÁDRAŽÍ A ZPŘÍSTUPNĚNÍ JEHO ZAJÍMAVÝCH VNITŘNÍCH PROSTORŮ A PATERU VŘEJNOSTI. DÁL SE K NÁVRHU PŘIPOJUE FUNKCE S BYDLENÍM, KTERÁ SPOJUE VÝHODY BYDLENÍ V RODINNÝCH DOMECH SE ZÁHRADOU S BYDLENÍM V CENTRU PRAHY, KTERÉ JE PRO TAKOVOUTO FUNKCI VĚTŠINOU NEDOSTUPNÁ. V

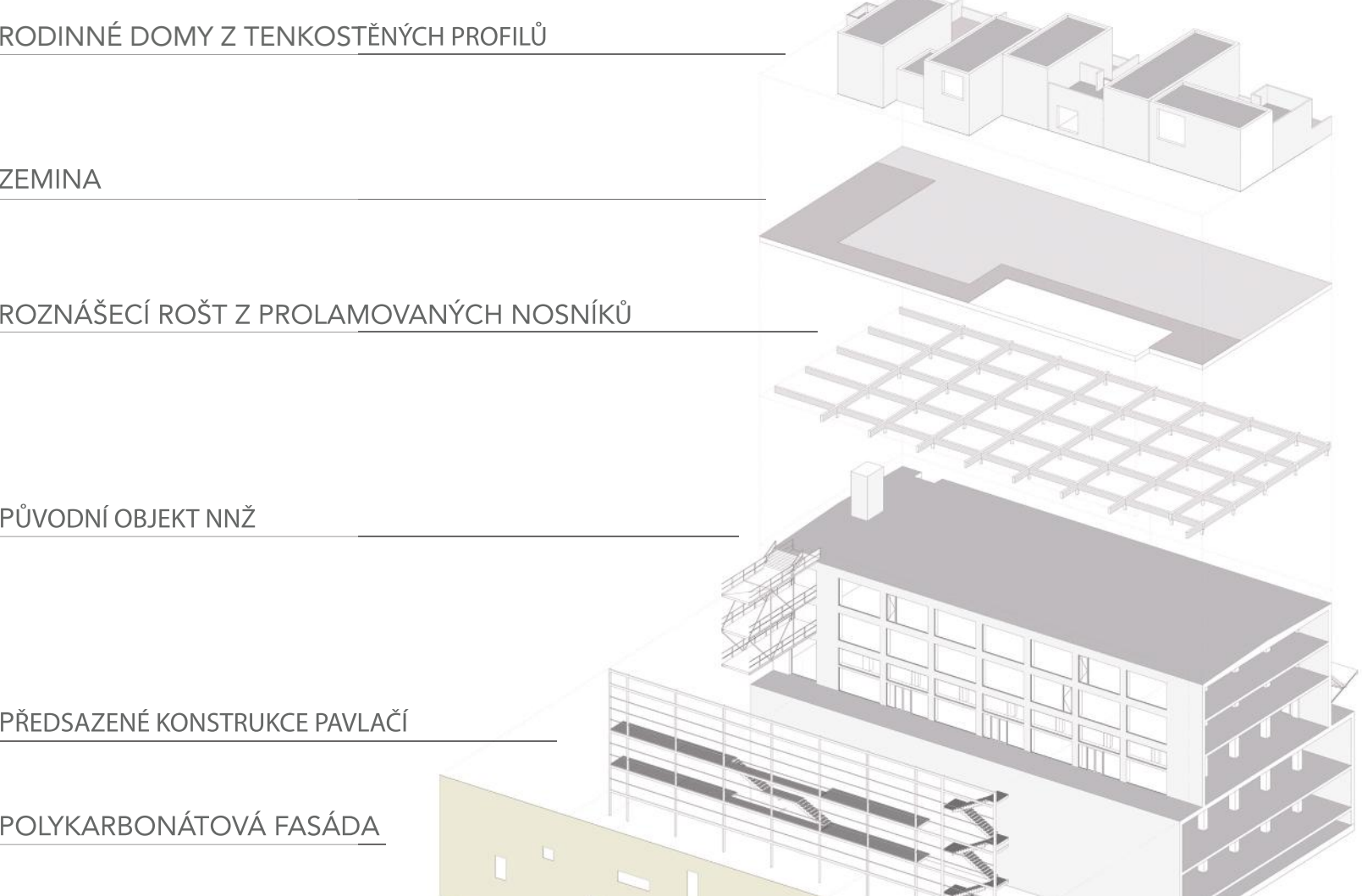
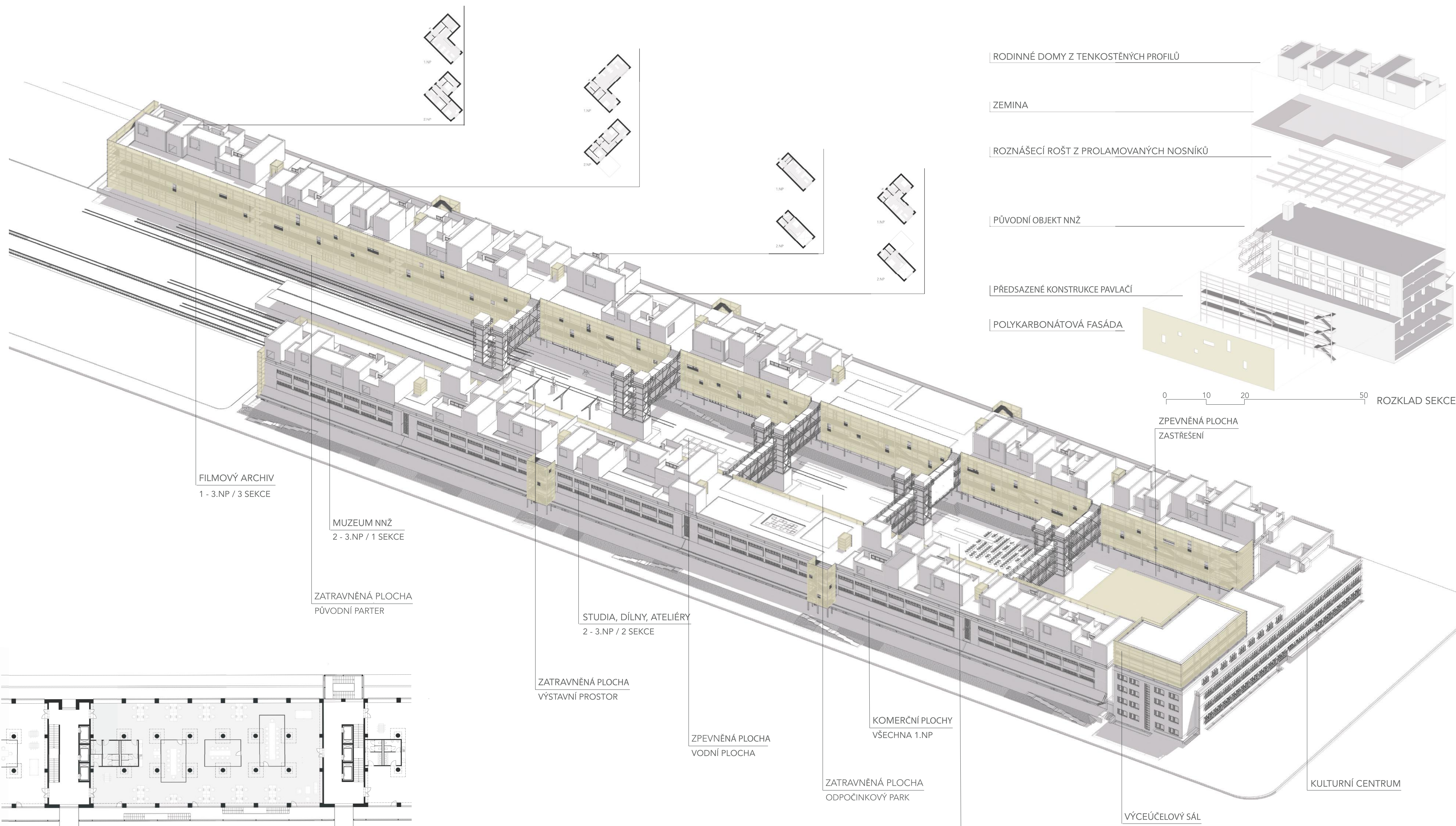
NÁVRH SE SNAŽÍ Z VNĚJŠÍ STRANY V CO NEJVĚTŠÍ MÍŘE ZACHOVAT HISTORICKOU PODOBU OBJEKTU A VTAHNOUT LIDI DO VNITŘNÍ ČÁSTI AREÁLU. AREÁL JE ROZDĚLEN DO KOMPLEXNÍCH SEKCÍ ROZDĚLENÝCH SPOJOVACÍMI MŮSTKY NÁDRAŽÍ A JE MOŽNÉ HO VYUŽIT K RŮZNÝM AKTIVITÁM. JAKO JSOU TRHY, LETNÍ KINO, VYSTAVY, ATO. SPODNÍ ČÁSTI KŘÍDEL BUDOVY JSOU VYUŽITÝ JAKO OBCHODNÍ A KOMERČNÍ PLOCHY. NÁPŘÍKLAD PRO RŮZNÉ KAVÁRNÝ A RESTAURACE NAVAZUJÍCÍ NA VNITŘNÍ PATER. VYŠŠÍ PATRA JSOU VYUŽITÝ PŘEVÁZNĚ PRO ADMINISTRATIVU, FILMOVÝ ARCHIV A ŘÍZNÁ STUDIA A ATELIERY. POSLEDNÍ SEKCE SLOUŽÍ JAKO MUZEUM NNŽ SE ZACHOVÁNÍM VŠECH PŮVODNÍCH PRVKŮ. VNITŘNÍ STRANA OBJEKTU JE DOPLNĚNA O PŘEDSÁZENOU FASÁDU S LOUŽÍČI JAKO KOMUNIKAČNÍ PROSTOR PRO HORNÍ PODLAŽÍ A ZAROVN JAKO STÍNĚNÍ POMOCÍ POLYKARBONÁTOVÝCH DESEK. CELNÍ BUDOVA JE ŘEŠENA JAKO KULTURNÍ CENTRUM S DOPLNĚNÍM O VICECELOVÝ SÁL NA STŘEŠE OBJEKTU.

STŘEŠNÍ ROVINA NÁDRAŽÍ TVOŘÍ ZÁKLAD PRO NOVOU OBYTNOU FUNKCI, KTERÉ JE ZALOŽENA NA OCELOVÉM ROZSAHČECÍM ROSTU. TATO KONSTRUKCE PŘENÁŠÍ ZATÍŽENÍ OD NÁSTAVB Z OCELOVÝCH TENKOSTĚNNÝCH PROFILŮ A PŘÍHRADOVÝCH NOSNÍKŮ, KTERÉ JSOU V NĚKTERÝCH MÍSTNOSTECH VYUŽITÝ JAKO POHLEDOVÉ A ZEMNÍ, KTERÁ JE NA ŽYTKOVÉ PLOŠE PLATFORMY. DALŠÍ FUNKCE ROZSAHČECÍHO ROSTU JE VYUŽITÍ PROSTORU POD OBJEKTY PRO UMÍSTĚNÍ NÁDRAŽÍ NA DEŠTOVÝ VODU A ROZVODU TZB.

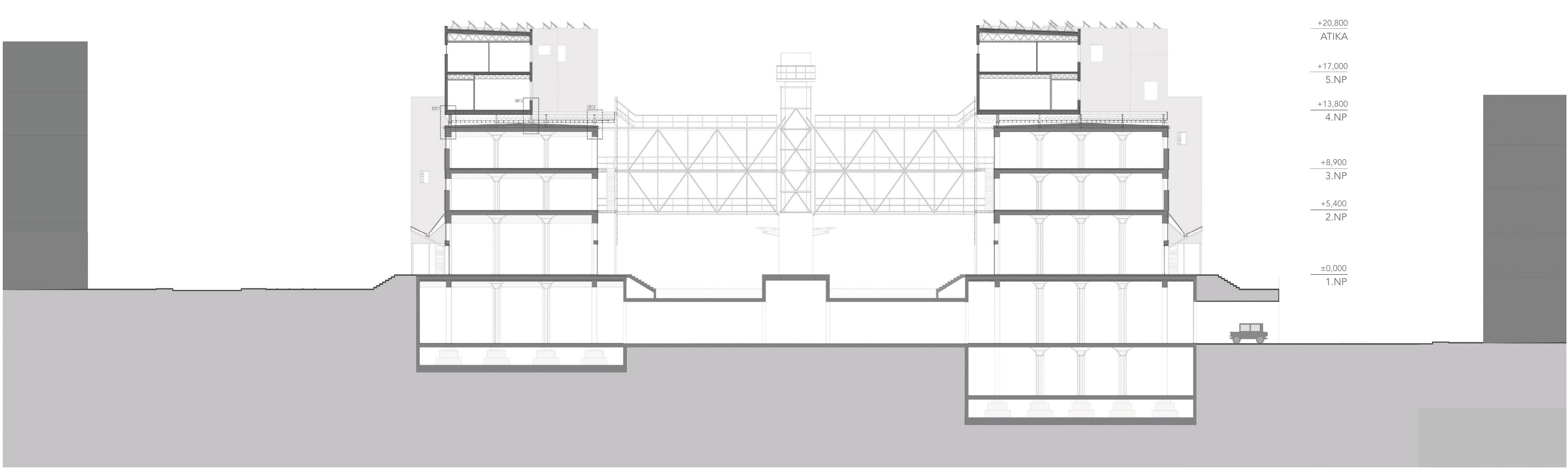
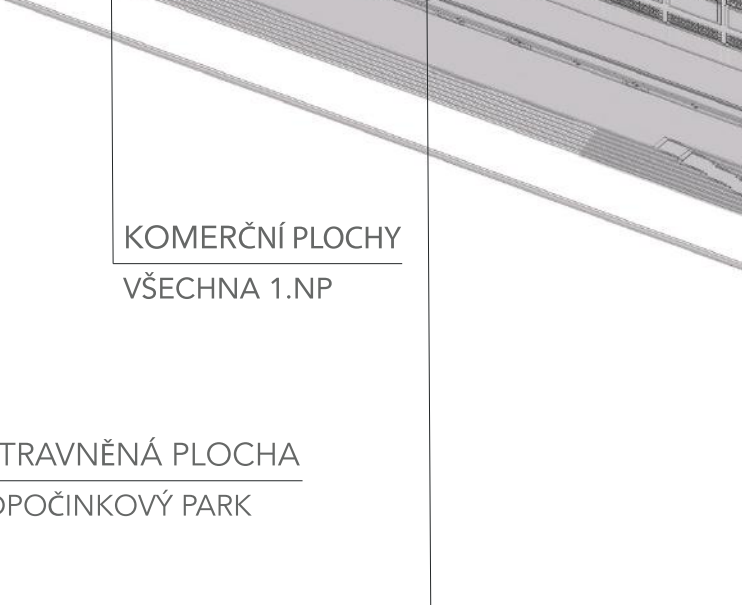
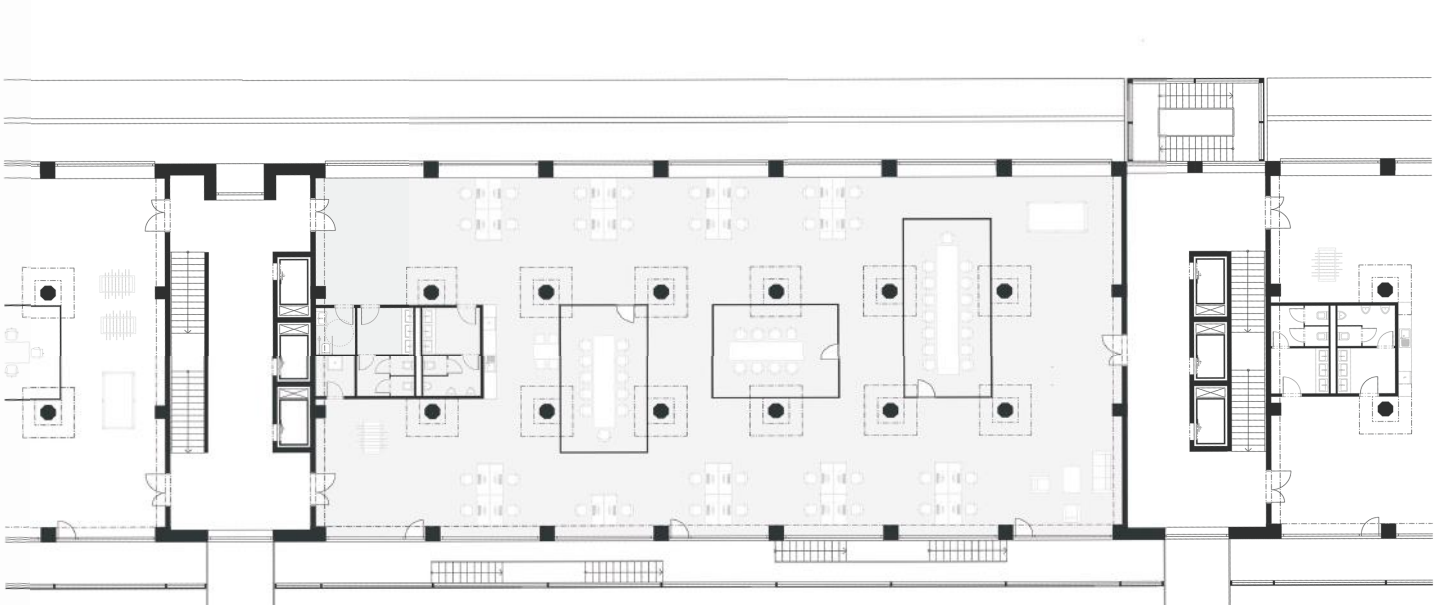


JIŽNÍ POHLED

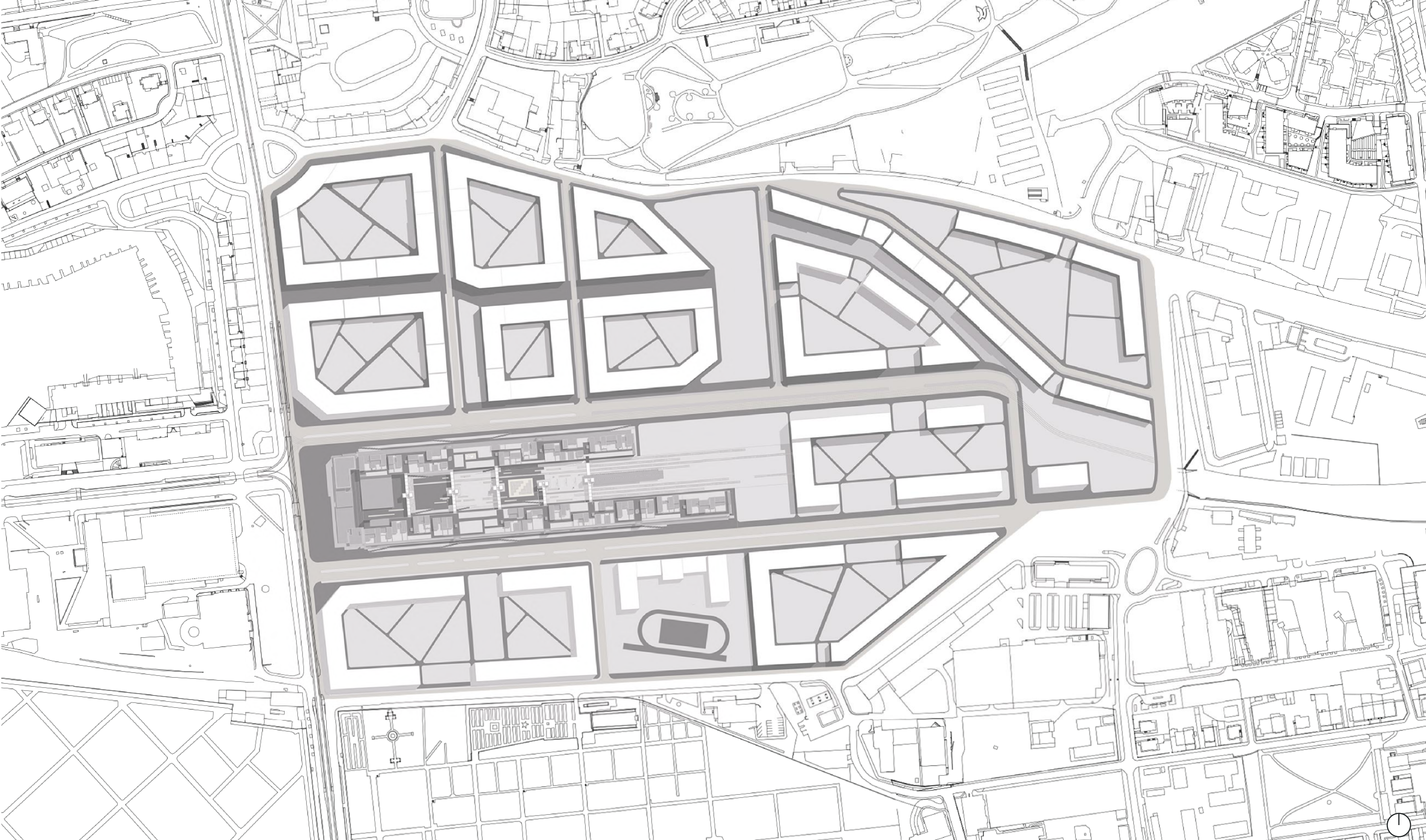
SEVERNÍ POHLED



ROZKLAD SEKCE



AXONOMETRIE



SITUACE