

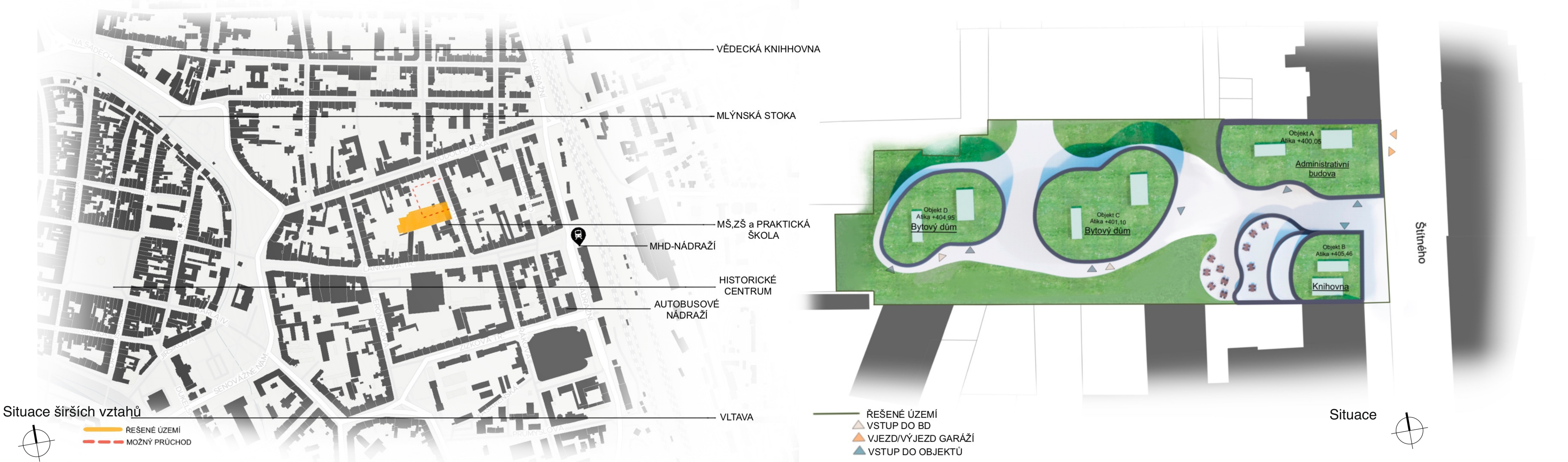


BROWNFIELD ČESKÉ BUDĚJOVICE-POLYFUNKČNÍ BYDLENÍ

AMG1 ZS 2020/2021 Fsv ČVUT

Bc. SAMCHENKO VLADA

ING ARCH. PETRA NOVOTNÁ
ING ARCH. JAROMÍR KROČÁK
DOC.ING. HANA GETTAYEROVÁ,CSc.



Situace širších vztahů

Situace

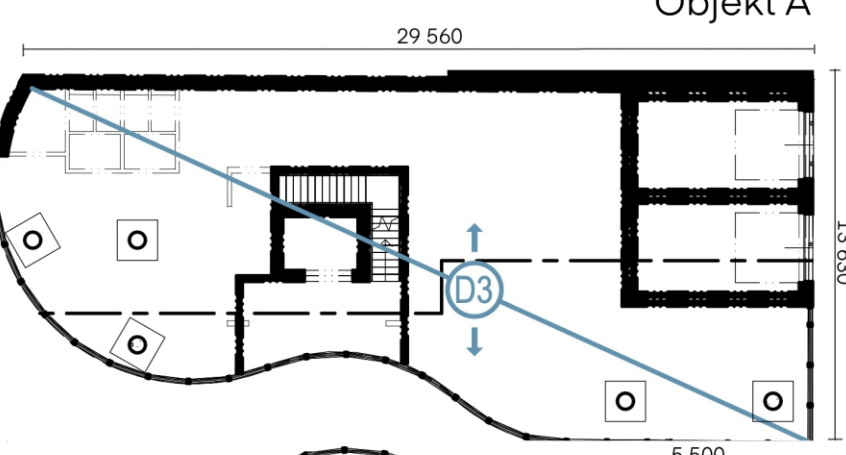
Koncept

Základní konceptní myšlenkou návrhu bylo vytvoření moderního struktivního prostoru polyfunkčního bydlení. V analýze jsou navrženy čtyři objekty: dva bytové domy a parkový, administrativní budova a knihovna. Objekty podle ulice Štěpánova vyhládky zajišťují průchod který slouží do vnitřního dvora. Provozovny a funkční řešení návrhu je založeno na kombinaci bydlení a komerčních. Budovaci objekty mají rozličné výšky – bytové domy jsou 3- a 4- podlažní s velkými terasami, komerční budova je 3 podlažní a knihovna má 4 nadzemní patra. Která doplněná 2 terasami bez obložení pro venkovní osazení nebo uliční. Právě objekty byly navrženy jako průhledná fasáda. Která je zastřešena interiérovými vlnami a fasádami panelovým systémem Auszondentibus dříve a vlněné doplněny zelení panely se svazky trávníků od společnosti LUKO-S. Na všech objektech jsou použity vertikální dřevěné žaluzie a elektrickým ovládáním. Střešní vlny objektů jsou zelení.

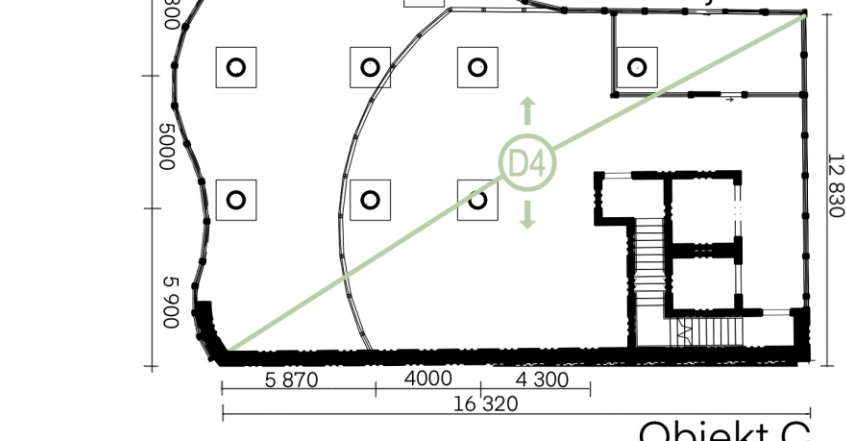
Nadzemní patra všech budov mají neupravený tvar. Konstruktivní systém bytových domů je tvrdý dřevěná a osazení monolitických stěn doplněny lokálními nosnými sloupky. Konstruktivní systém administrativního objektu a knihovny je tvrdý nosný sloupky a trávicími v místech dožity se stávajícími objekty byly navrženy nové monolitické sloupky.

Statické schéma 1NP

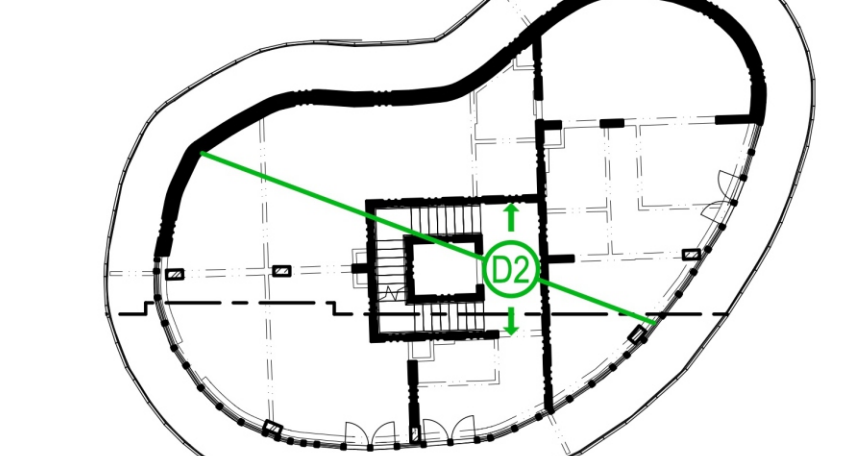
Objekt A



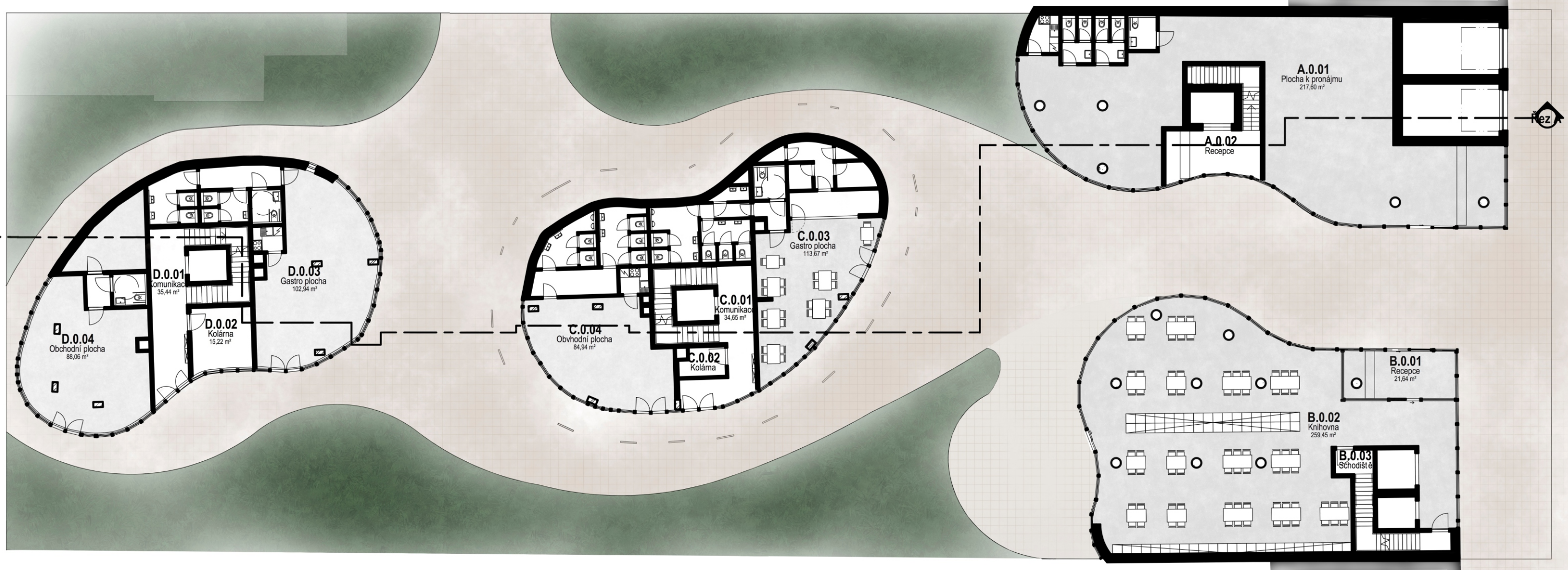
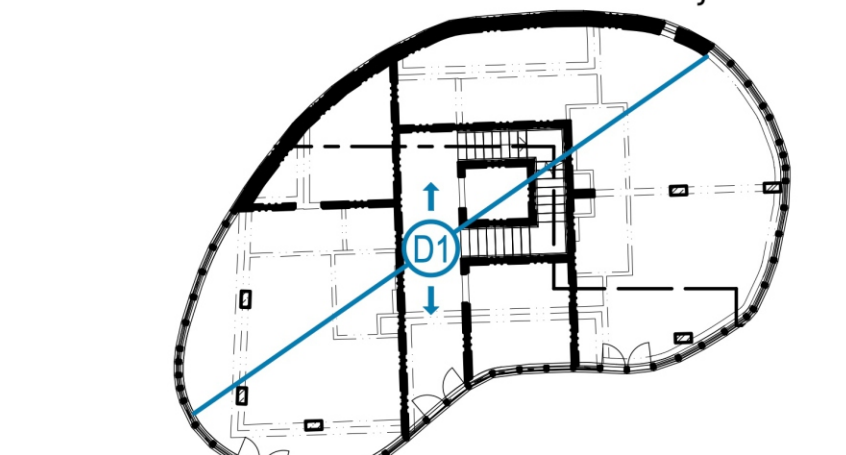
Objekt B



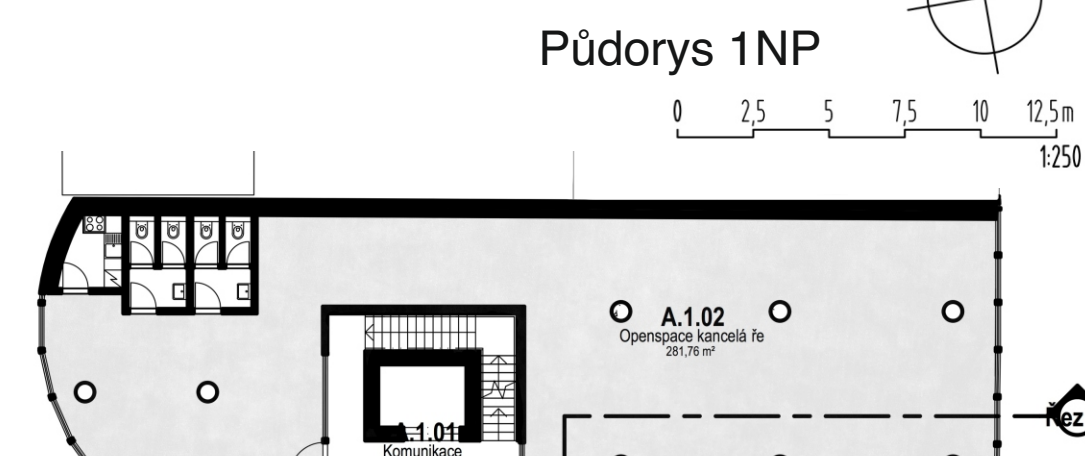
Objekt C



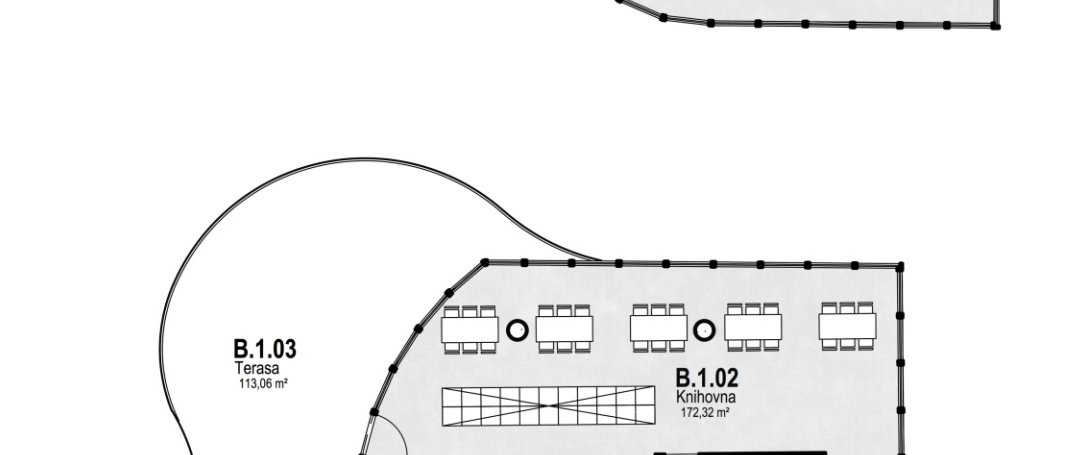
Objekt D



Půdorys 1NP



Půdorys 2NP



Rez A-A 1:250



Pohled východní

