



GALERIE NA FRANTIŠKU

BARBORA ŠÁDKOVÁ

ATELIÉR: HULEC - LÉDL - POŠMOURNÝ
AMG ZS 2015/2016



KONCEPT

Ve svém návrhu jsem byla ovlivněna stávající historickou zástavbou, která je tvořena velkými bloky budov a to nemocnicí a ministerstvem. Mezi těmito stavbami je rozdrobená zástavba Anželského kláštera, která narušuje tento stereotyp. Na tuto zástavbu navazují svým návrhem galerie.

Vytvoření hlavní osy, která vede od centra směrem k řece, kolem níž jsou dva monobloky rozděleny do menších hmot. Vzniká tak pasáž se zajímavými prostory a zákoutími. Vytváří se zajímavé průhledy, které lákají dovnitř. Zástavba velikostí navazuje na jednotlivé části kláštera. Směrem k řece a k centru hmoty gradují (od centra se domy zmenšují a v opačném směru nadmořská výška klesá směrem od Letné).

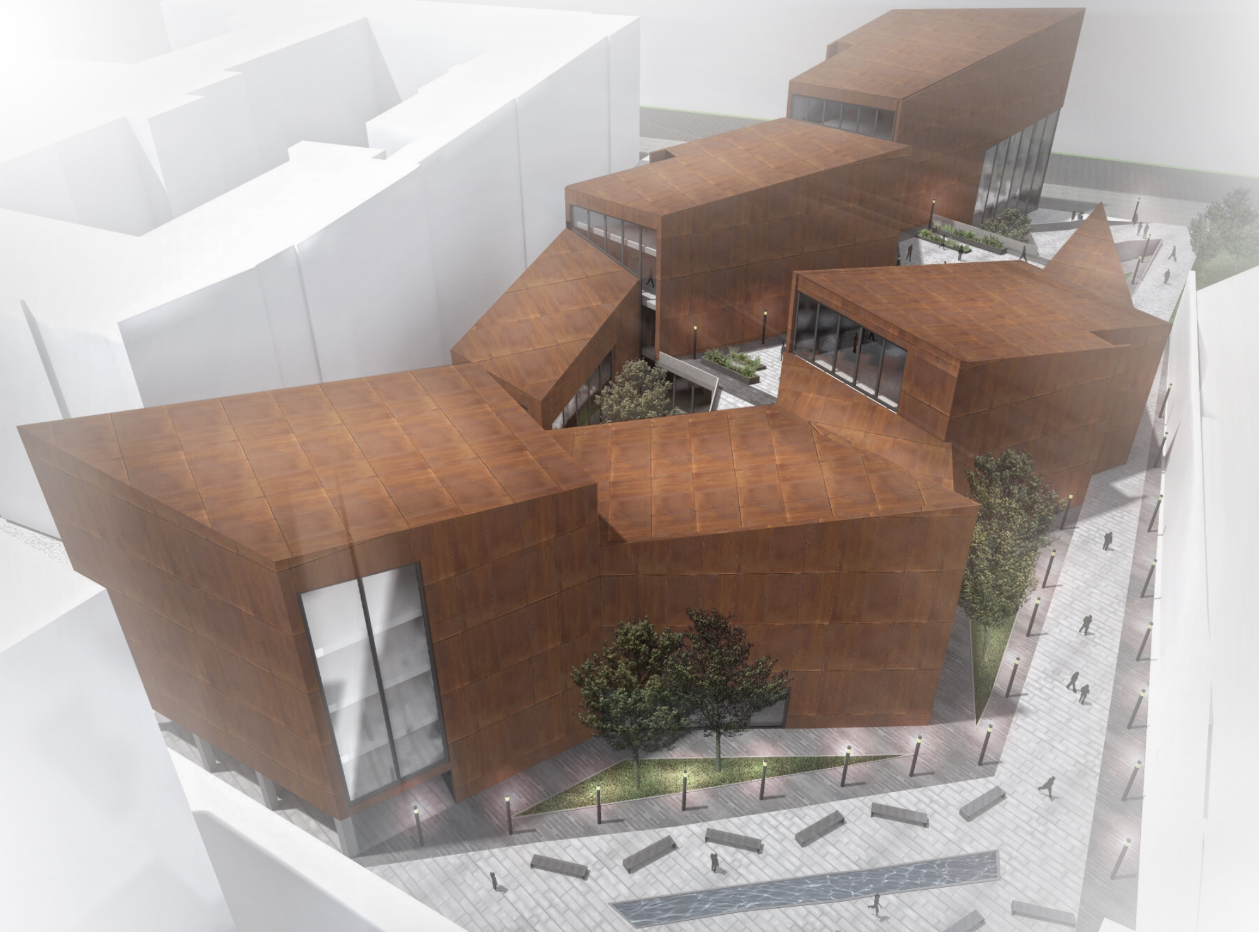
Panorama tvoří roviny a špičky, kdy je v tomto duchu pokračováno. Vytvoří se tak hra pomocí pulvových střech, aby se tak dotvořila silueta místa. Jednotlivé budovy jsou orientovány směrem k vodnímu výhledu. Fasáda je tvořena cortenovým plechem upravenými roletami k nosné železobetonové konstrukci.

SITUACE



PŮDORYS 1NP

PŮDORYS 2NP



DETAIL PLÁŠTĚ

PODROBNOST	Barva	Typ
Stěna z cihel	Červená	Cihla
Stěna z kamene	Šedá	Kámen
Stěna z betonu	Šedá	Betón
Stěna z dřeva	Černá	Dřevo
Stěna z plechu	Černá	Plech
Stěna z keramiky	Černá	Keramiky
Stěna z skla	Černá	Sklo
Stěna z kovu	Černá	Kov
Stěna z textilu	Černá	Textil
Stěna z papíru	Černá	Papír
Stěna z plastu	Černá	Plast
Stěna z lepenky	Černá	Lepenka
Stěna z kartonu	Černá	Karton
Stěna z papíru	Černá	Papír
Stěna z plastu	Černá	Plast
Stěna z lepenky	Černá	Lepenka
Stěna z kartonu	Černá	Karton

STATICKÉ SCHÉMA

STATICKÉ SCHÉMA - AXONOMETRIE

MATERIÁLY

ŘEZ POHLED

ŘEZ PODÉLNÝ