



HOTEL FLÁKANEC PŘI VODNÍ NÁDRŽI DŽBÁN

ATELIÉR ARCHITEKTONICKÉ TVORBY - MAGISTERSKÝ 1

VEDOUČÍ: Ing. arch. VLADIMÍR GLEICH, prof. Ing. arch. MILOŠ KOPŘIVA

URBANISMUS LOKALITY 1: 4000

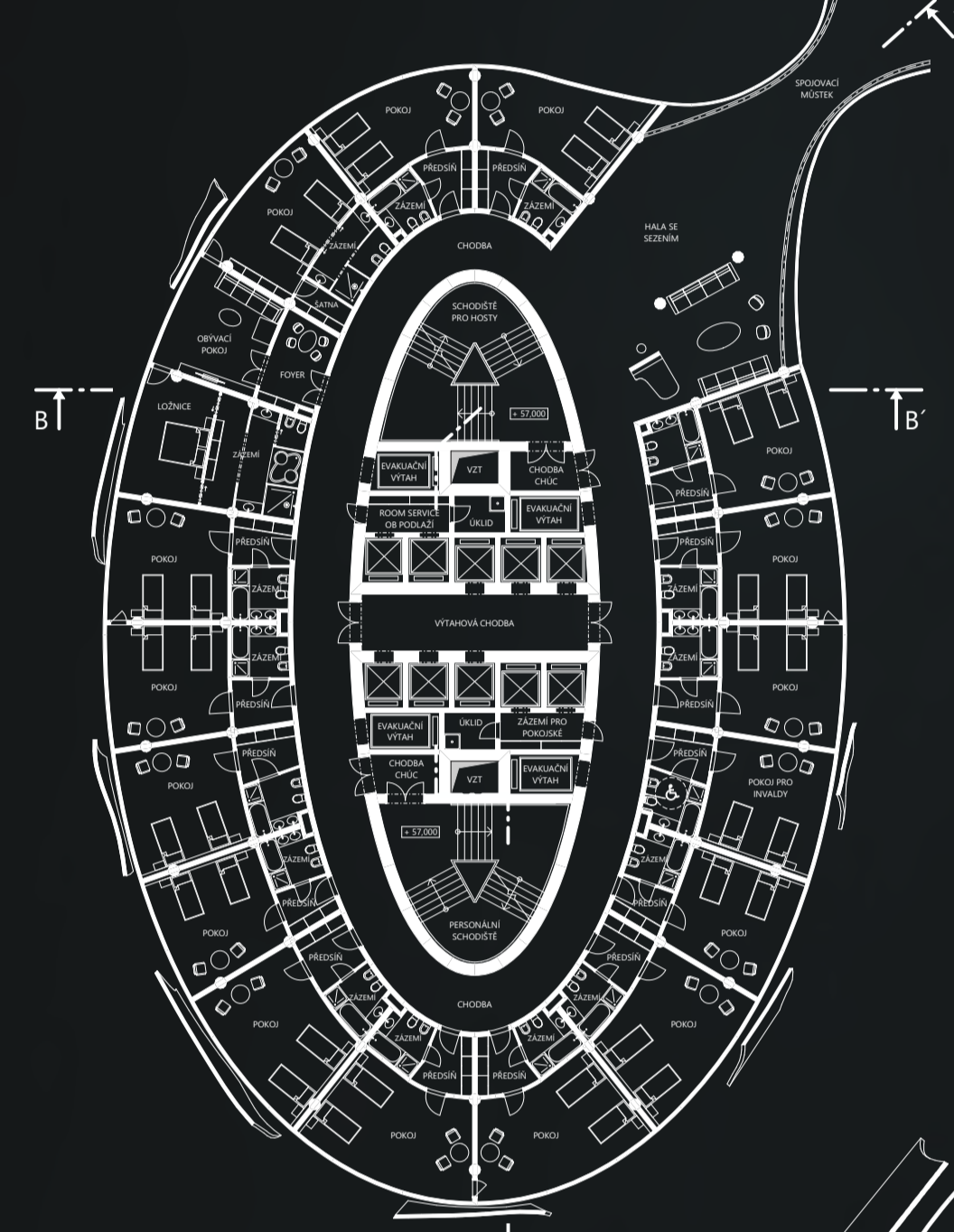
A+S FSv ČVUT V PRAZE

AMG1 ZS 2020/2021

Bc. MICHAL ČÍŽEK



PŮDORYS TYPICKÉHO PODLAŽÍ 1: 300



POPIS

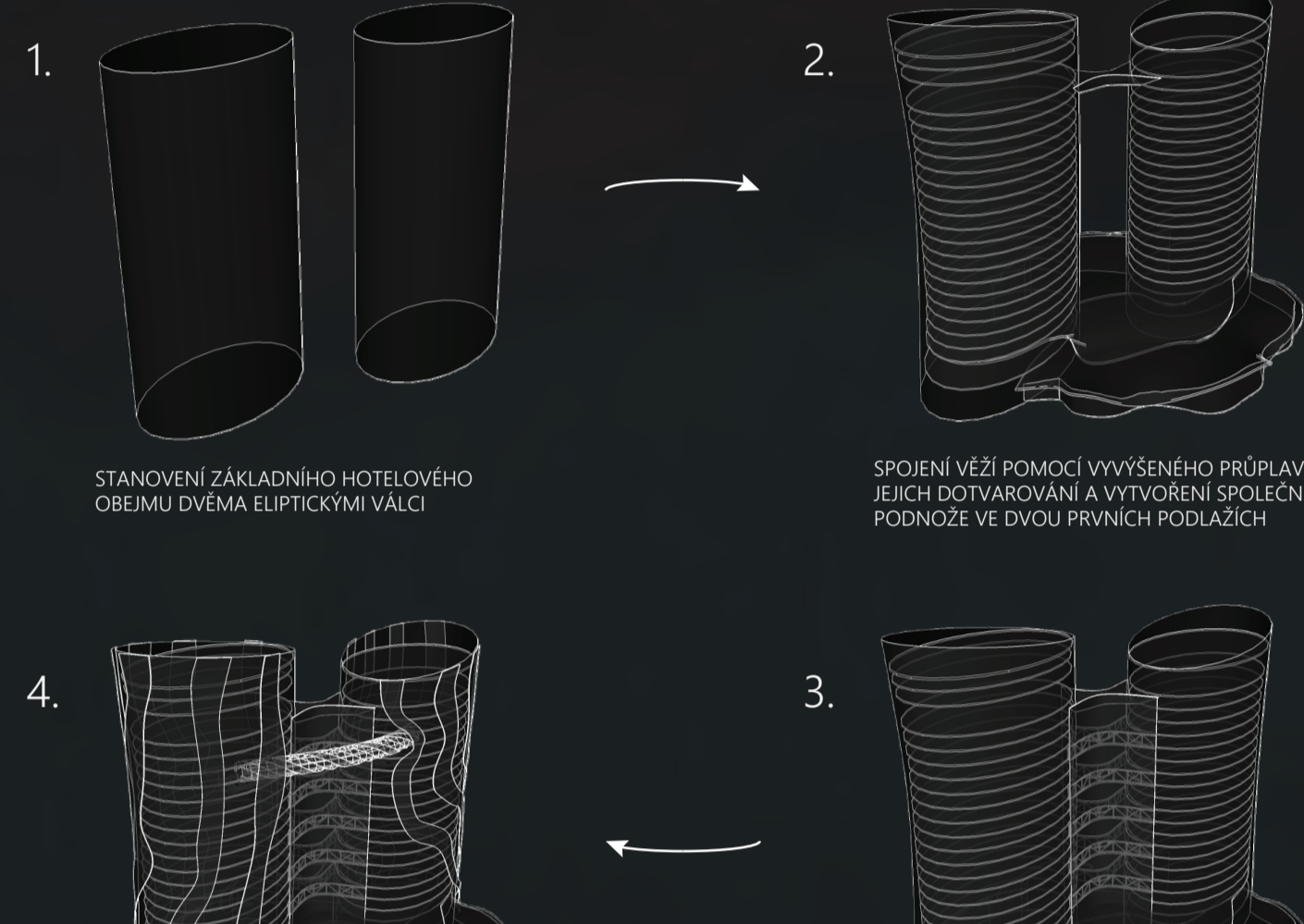
PŘEDMĚT ŘEŠENÍ ÚLOHY BÝLO VYTVOŘENÍ HOTELOVÉHO OBJEKTU NA ÚZEMÍ PŘÍRODY V BÝV. MÍSTOSTI PŘÍRODNÍHO PÁROU DVOŘA SÁRKA VEDLE VODNÍ NÁDRŽI DŽBÁN.

ZÁKLADNÍ MYŠLENKA PŘI TVORBĚ KONCEPTU BÝLO VYPRODUKOVÁNÍ SYSTÉMU BUDOVY KTERÁ JE SPOJENÁ S PŘÍRODOU A JEJÍM ŽIVOTNÍM CYKLEM. BUDOVA JE VYTVŘENA Z DVOU ČÁSTÍ, KTERÉ JSOU SPOJENY SPOJENÍM PŘÍRODNÍHO PÁROU DVOŘA SÁRKA VEDLE VODNÍ NÁDRŽI DŽBÁN.

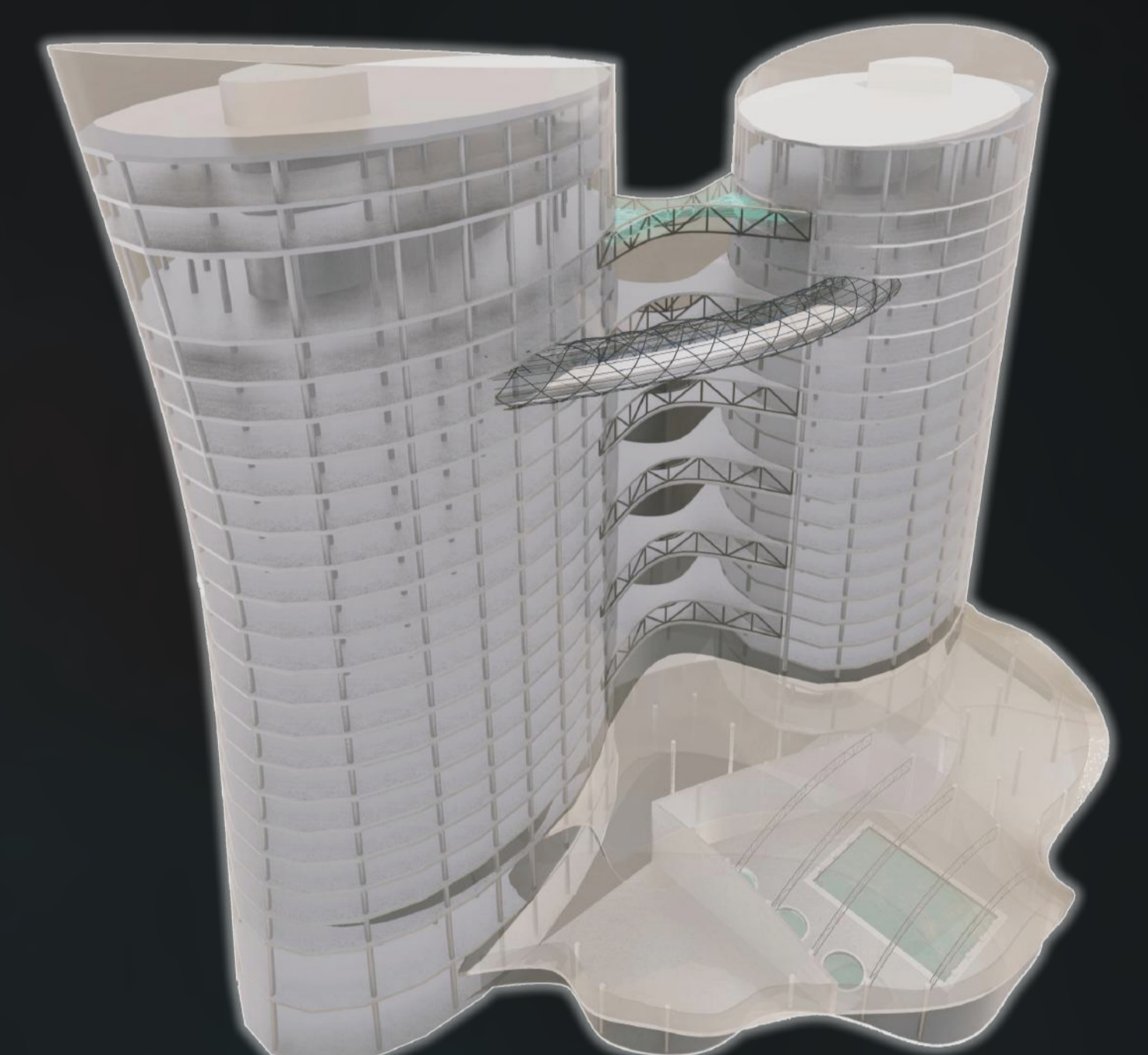
OBJEKT JE VYTVOŘEN NA MÍSTĚ, KTERÉ JE ČÁSTÍ PŘÍRODNÍHO PÁROU DVOŘA SÁRKA VEDLE VODNÍ NÁDRŽI DŽBÁN. OBJEKT JE VYTVOŘEN NA MÍSTĚ, KTERÉ JE ČÁSTÍ PŘÍRODNÍHO PÁROU DVOŘA SÁRKA VEDLE VODNÍ NÁDRŽI DŽBÁN.

OBJEKT JE VYTVOŘEN NA MÍSTĚ, KTERÉ JE ČÁSTÍ PŘÍRODNÍHO PÁROU DVOŘA SÁRKA VEDLE VODNÍ NÁDRŽI DŽBÁN. OBJEKT JE VYTVOŘEN NA MÍSTĚ, KTERÉ JE ČÁSTÍ PŘÍRODNÍHO PÁROU DVOŘA SÁRKA VEDLE VODNÍ NÁDRŽI DŽBÁN.

KONCEPT



KONSTRUKČNÍ ŘEŠENÍ



PŮDORYS 2.NP 1: 300



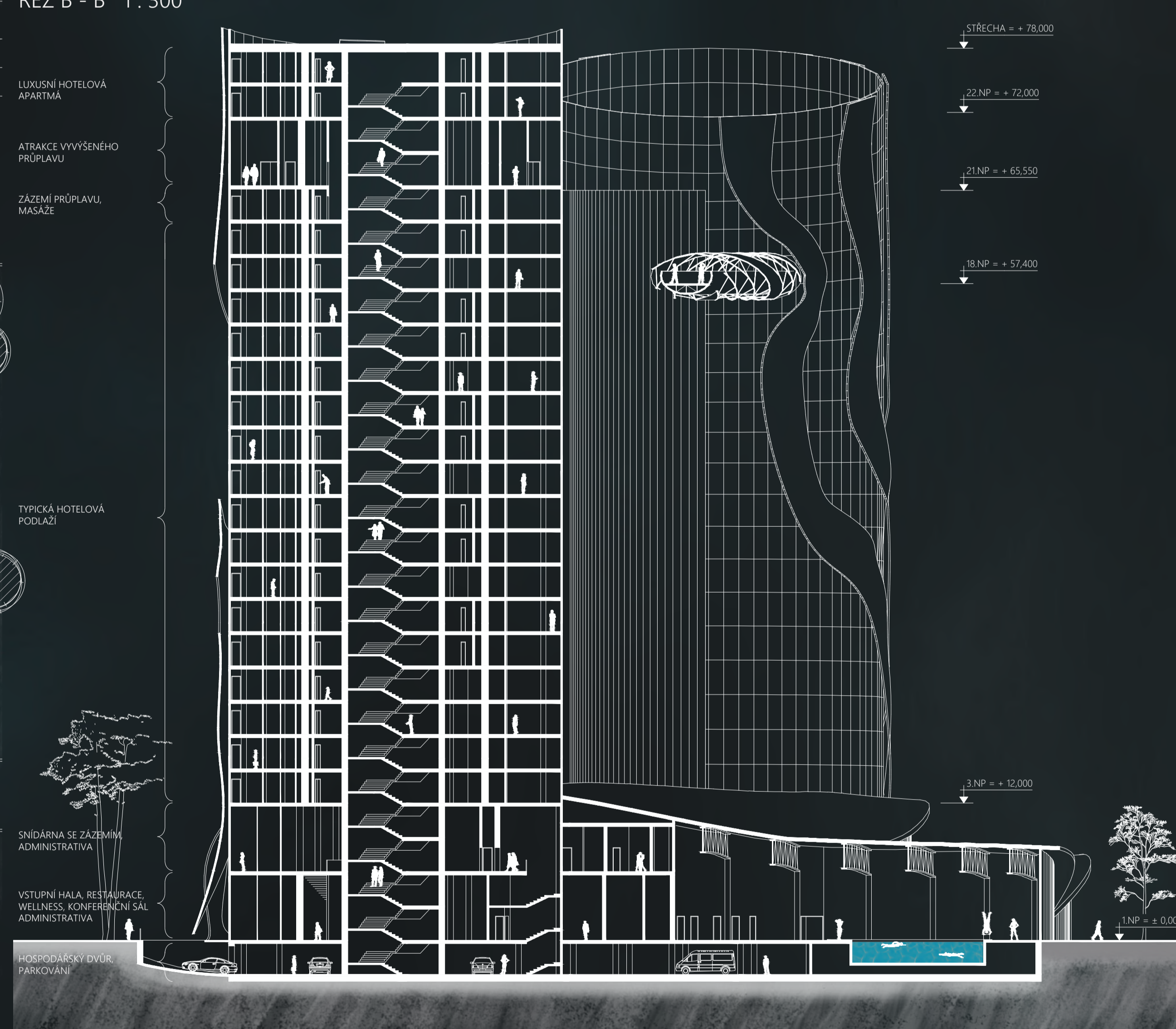
ŘEZ A - A' 1: 300



PŮDORYS 1.NP 1: 300



ŘEZ B - B' 1: 300



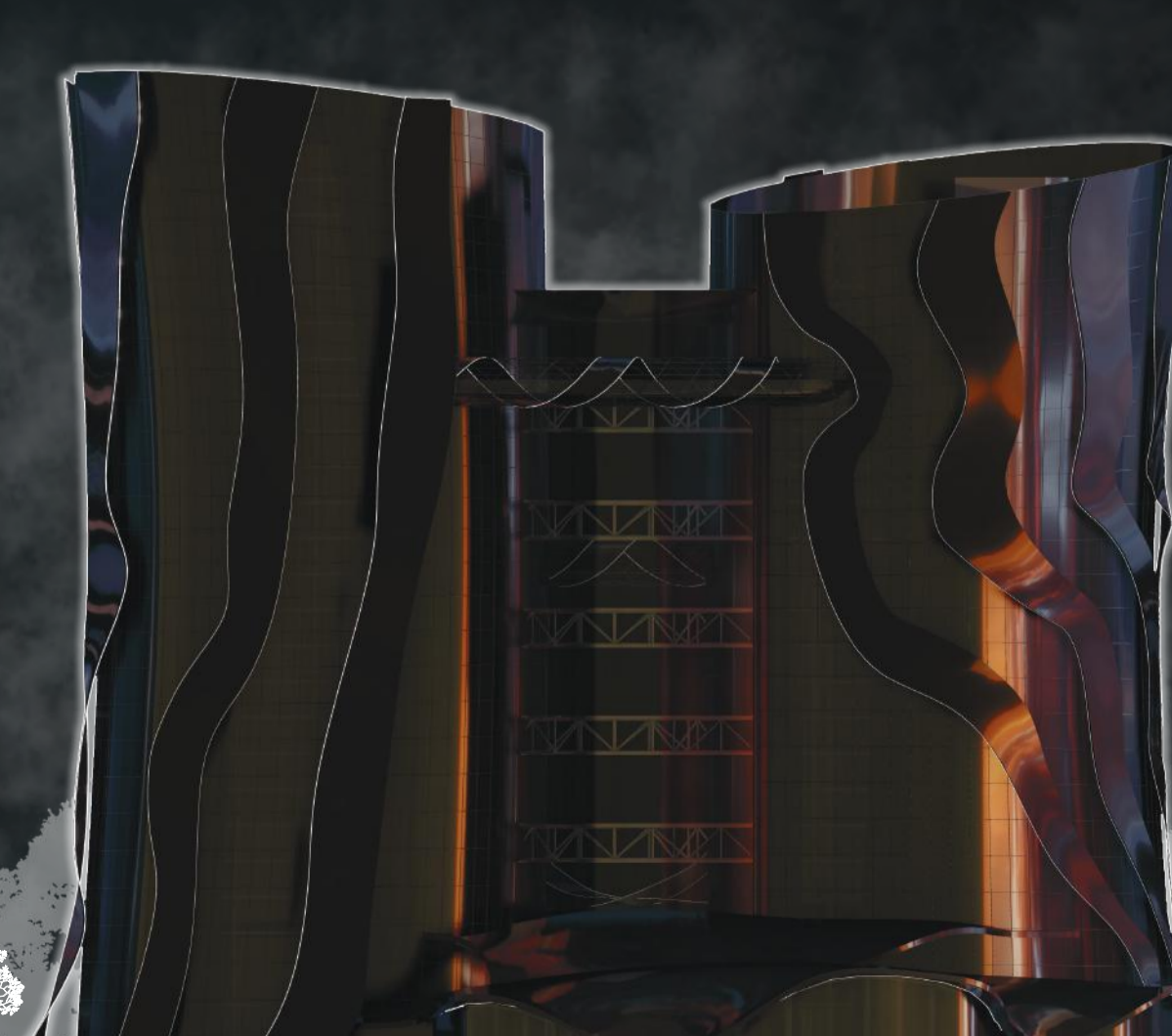
POUŽITÉ MATERIÁLY



POHLED SEVERNÍ 1: 600



POHLED ZÁPADNÍ 1: 600



POHLED JIŽNÍ 1: 600



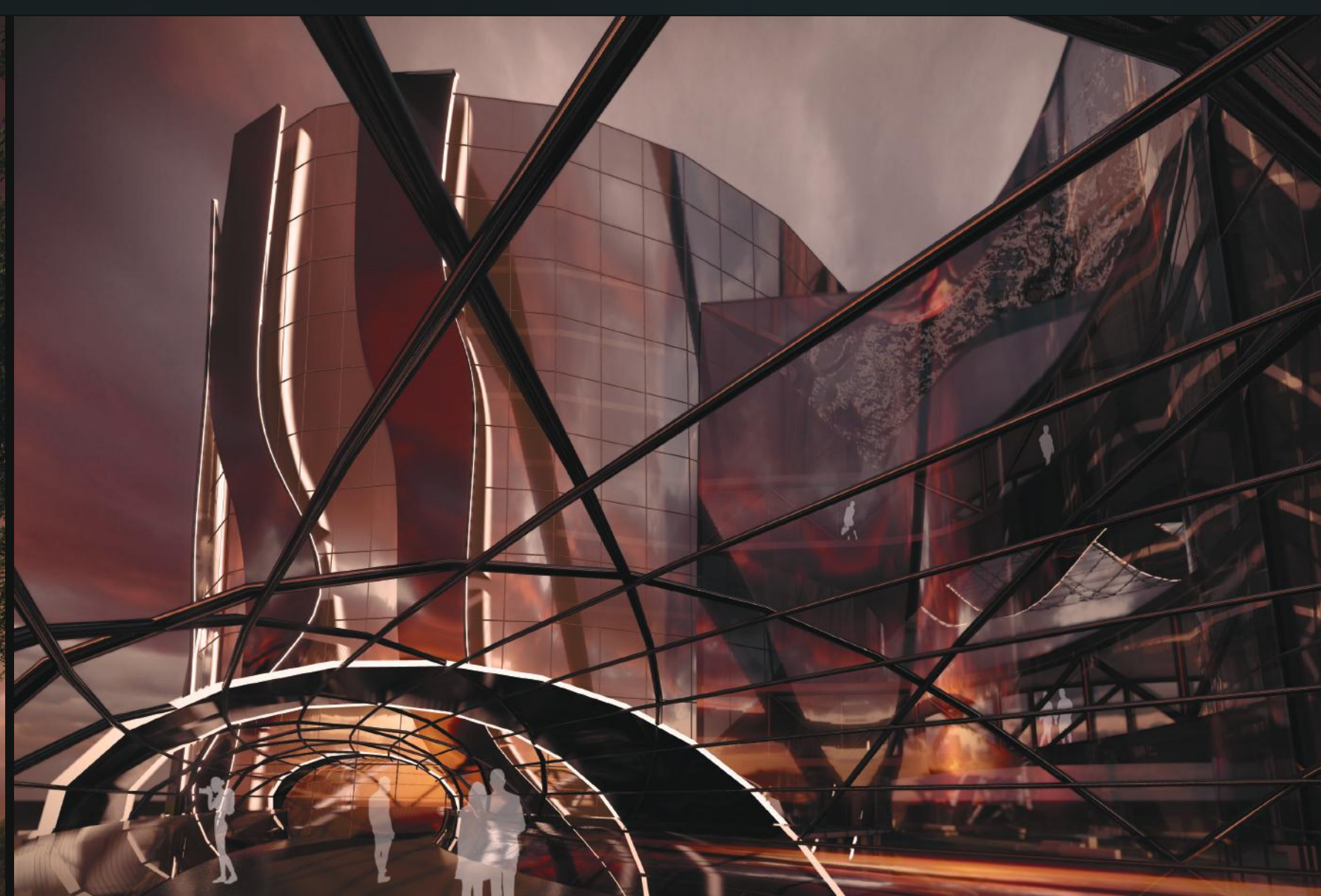
POHLED VÝCHODNÍ 1: 600



VIZUALIZACE ZÁPADNÍ FASÁDY



VIZUALIZACE VÝHLEDOVÉHO MŮSTKU



VIZUALIZACE VSTUPU Z HLAVNÍ ULICE

