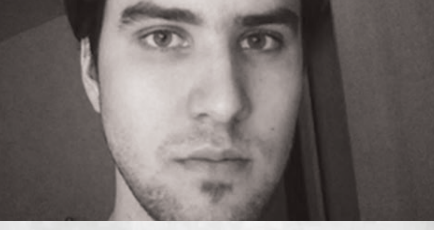




PRŮMYSLOVÝ AREÁL BLAUPUNKT

ÚZEMÍ BÝVALÉ TEXTILANY, LIBEREC
ATELIER ŠKOLA | DVORÁK | DADÁ

JAKUB ŠEBEK
A+S FSV ĚVŮT V PRAZE
AMG | ZS 2015/2016



HLAVNÍM CÍLEM PROJEKTU BYLO NAVRÁTIT DO PŮVODNÍ BUDOVY 'BLAUPUNKT' ŽIVOT VČLENĚNÍM VHDNÉ FUNKCE A ZÁROVEN VYTVOŘIT **NOVÉ OBJEKTY**, KTERÉ SPOLU S NÍM UTVOŘÍ VÝROBNÍ KOMPLEX SDRUŽUJÍCÍ **ADMINISTRATIVU, VÝZKUM A VÝROBU**.

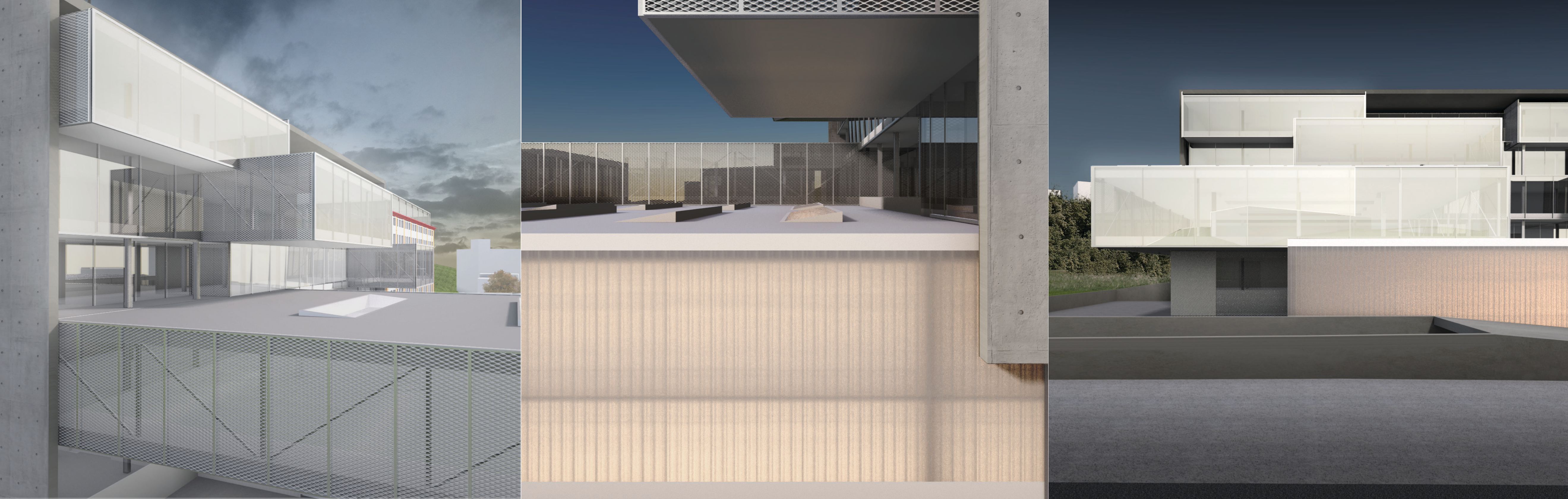
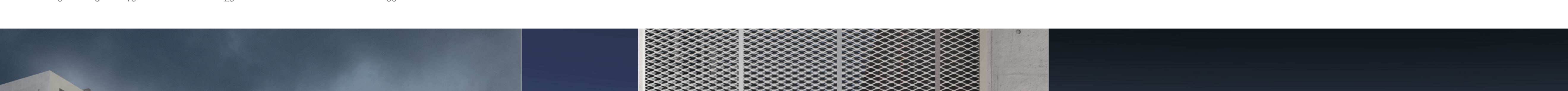
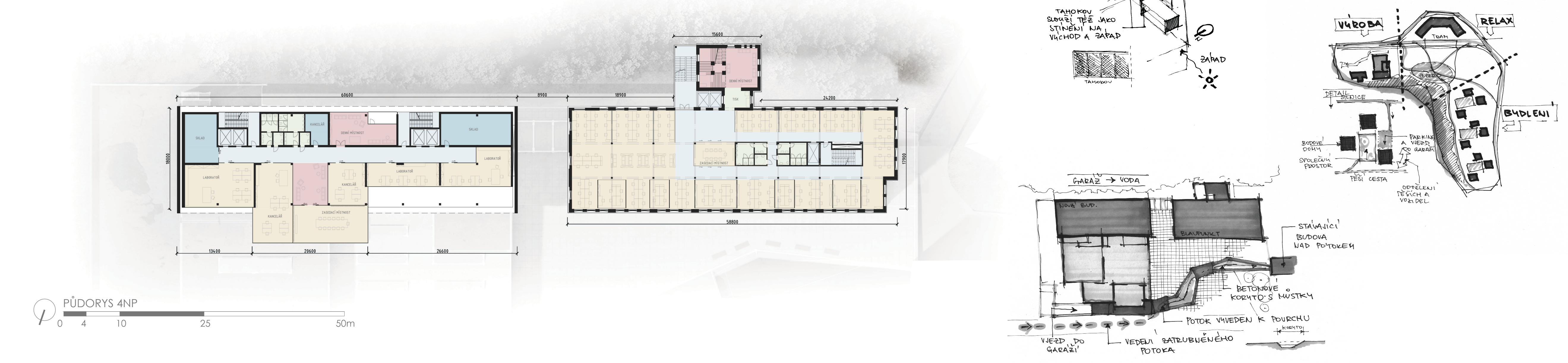
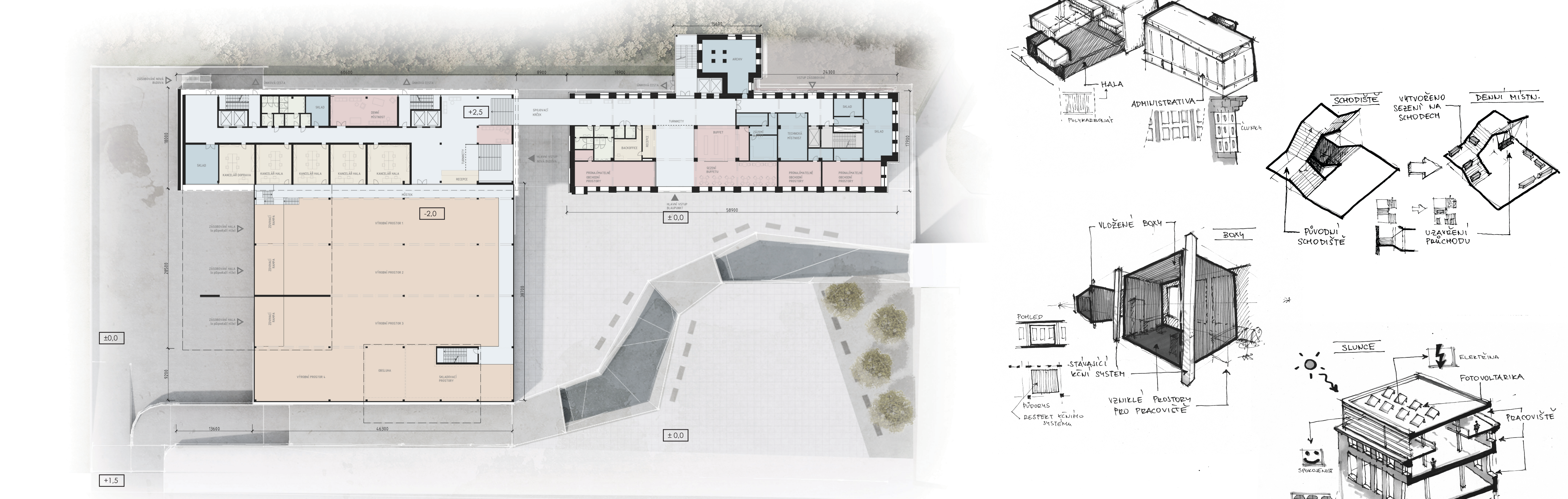
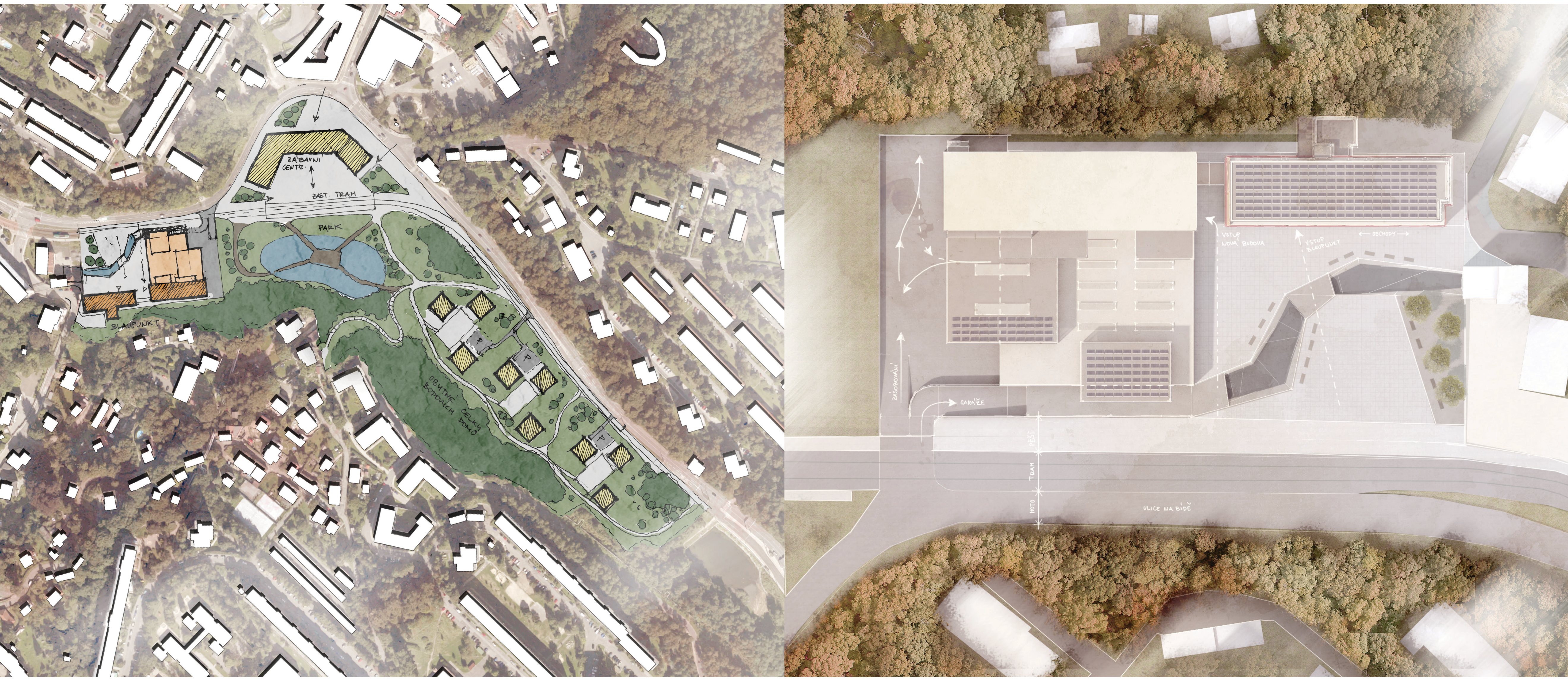
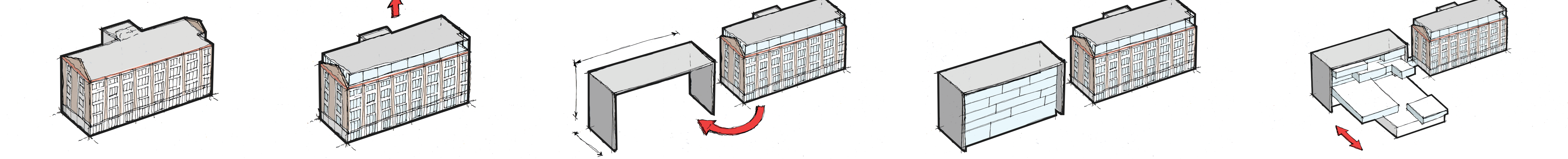
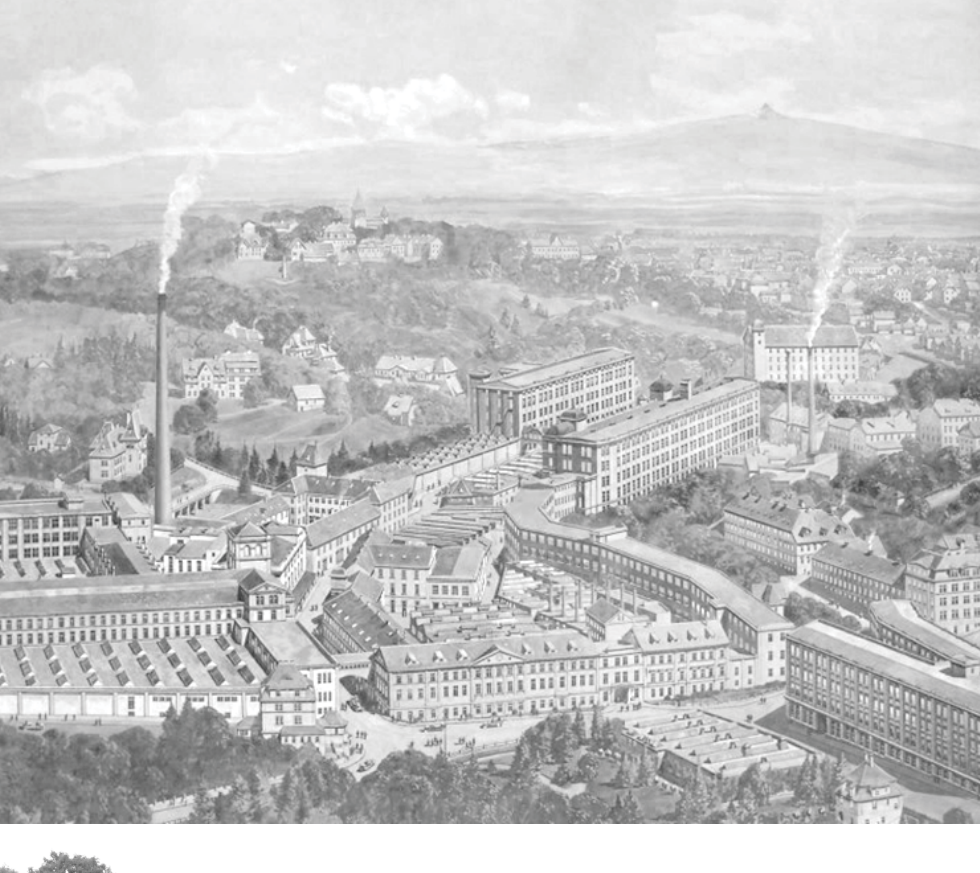
TENTO NÁVRH VYCHÁZÍ Z TOHO, ŽE 'NOVÉ' JE SVÝM ZPRACOVÁNÍM **KONTRASTEM** KE 'STARÉMU', ALE ZÁROVEN HO **RESPEKTUJE** TÍM, ŽE Z NĚJ HMOTOVĚ VYCHÁZÍ.

DO BUDOVY BLAUPUNKTU JE UMÍSTĚNA ADMINISTRATIVA, NOVÁ BUDOVA INTEGROUJE VÝROBU S VÝZKUMEM.

FASÁDA **BLAUPUNKTU** JE OBNOVENA DLE PŮVODNÍ BAREVNOSTI A ČLENĚNÍ, OKNA JSOU NAVRŽENA NOVÁ - JEDNODUCHÁ S MINIMEM DĚLENÍ A CELKOVÁ VÝŠKA BUDOVY BYLA ZVÝŠENA **PROSKLENNOU NÁSTAVBOU**, KTERÁ JAKO BY SE VYTÁHLA SPOZA PŮVODNÍ FASÁDY. UVNITŘ TAK VZNIKÁ ZDOJENÉ PATRO, KTERÉ VYTVÁŘÍ PŘÍJEMNĚ PROSVĚTLENÝ PRACOVNÍ PROSTOR. Z JIŽNÍ STRANY JE K FASÁDĚ PŘÍSTAVENO **PROSKLENNÉ SCHODIŠTĚ** S DVĚMA VÝTAHY.

NOVÁ BUDOVA JE JASNĚ DEFINOVÁNA **RÁMEM** Z POHLEDOVÉHO BETONU, ZE KTERÉHO SE VYSOUVAJÍ JEDNOTLIVÉ **PROSKLENNÉ BOXY** DO PROSTORU, ČI SE NAOPAK VNORUJÍ DO HMOTY BUDOVY. NEJVĚTŠÍM A NEJSPODNĚJŠÍM BOXEM JE **HALA** S FASÁDOU Z POLYKARBOINÁTU, KTERÝM BUDE V NOCI PROSVĚTLEN SVĚTLO. OSTATNÍ VYSUNUTÉ BOXY JSOU PROSKLENNÉ A NA STRANÁCH OBLOŽENÉ **TAHOKOVEM**.

URBANISTICKÝ NÁVRH LOKALITY POČÍTÁ S TÍM, ŽE ZÁPADNÍ ČÁST ÚZEMÍ JE VYČLENĚNA PRO VÝROBU. VE STŘEDNÍ ČÁSTI JE NAVRŽENO ZÁBAVNÍ CENTRUM S PARKEM A VÝCHODNÍ ČÁST JE VĚNOVÁNA BYDLENÍ, KDE JSOU VYTVOŘENA SESKUPENÍ BODOVÝCH DOMŮ.

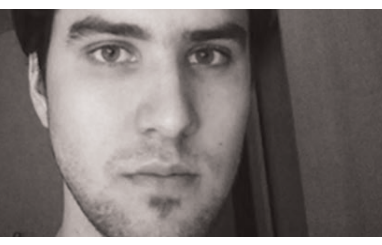




PRŮMYSLVÝ AREÁL BLAUPUNKT

ÚZEMÍ BÝVALÉ TEXTILANY, LIBEREC
ATELIER ŠKOLA | DVORÁK | DADA

JAKUB ŠEBEK
A+S PSV ĚVUT V PRAZE
AMGI | ZS 2015/2016



FASÁDA _ NOVÁ BUDOVA

FASÁDA NOVÉ BUDOVY JE PODŘÍZENA HMOTĚ A SNAŽÍ SE JI MAXIMÁLNĚ PODPÓRIT SVOU JEDNODUCHOSTÍ A ČISTOTOU.

JSOU POUŽITY MATERIÁLY, KTERÉ MAJÍ TECHNICKÝ CHARAKTER A HODÍ SE Tedy K FUNKCI BUDOVY. JEDNAK JE TO BETON. JAKO HLAVNÍ MATERIÁL PRO NOSNÉ KONSTRUKCE A PRO VNĚJŠÍ RÁM. DÁLE VYNIKÁ KOMBINACE SKLA A TAHOKOVU, KDY SKLO ZARUČUJE MAXIMÁLNÍ OSVĚTLENÍ UVNITŘ BUDOVY A ZÁROVEŇ SVOU HLADKOU STRUKTUROU ZVÝRAŽŇUJE HMOTOVÉ ŘEŠENÍ NÁVRHU. TAHOKOV, KTERÝ JE POUŽIT NA BOČÍCH BOXŮ, KONTRASTUJE SKLU SVOU HRUBOU STRUKTUROU. SLOUŽÍ ZÁROVEŇ JAKO STÍNÍCÍ PRVEK PŘI VÝCHODNÍM ČI ZÁPADNÍM SLUNCI.

VÝROBNÍ HALA MÁ STĚNY Z DUTINKOVÉHO POLYKARBONÁTU, KTERÝ DOVOLUJE PROSTUP DIFUNDOVANÉHO SLUNEČNÍHO SVĚTLA A ZÁROVEŇ VEČER A V NOCI HALA PROPOUŠTÍ VEN VNITŘNÍ UMĚLÉ OSVĚTLENÍ A VZNIKÁ TAK ZAJÍMAVÝ SVĚTELNÝ EFEKT.

FASÁDA _ BLAUPUNKT

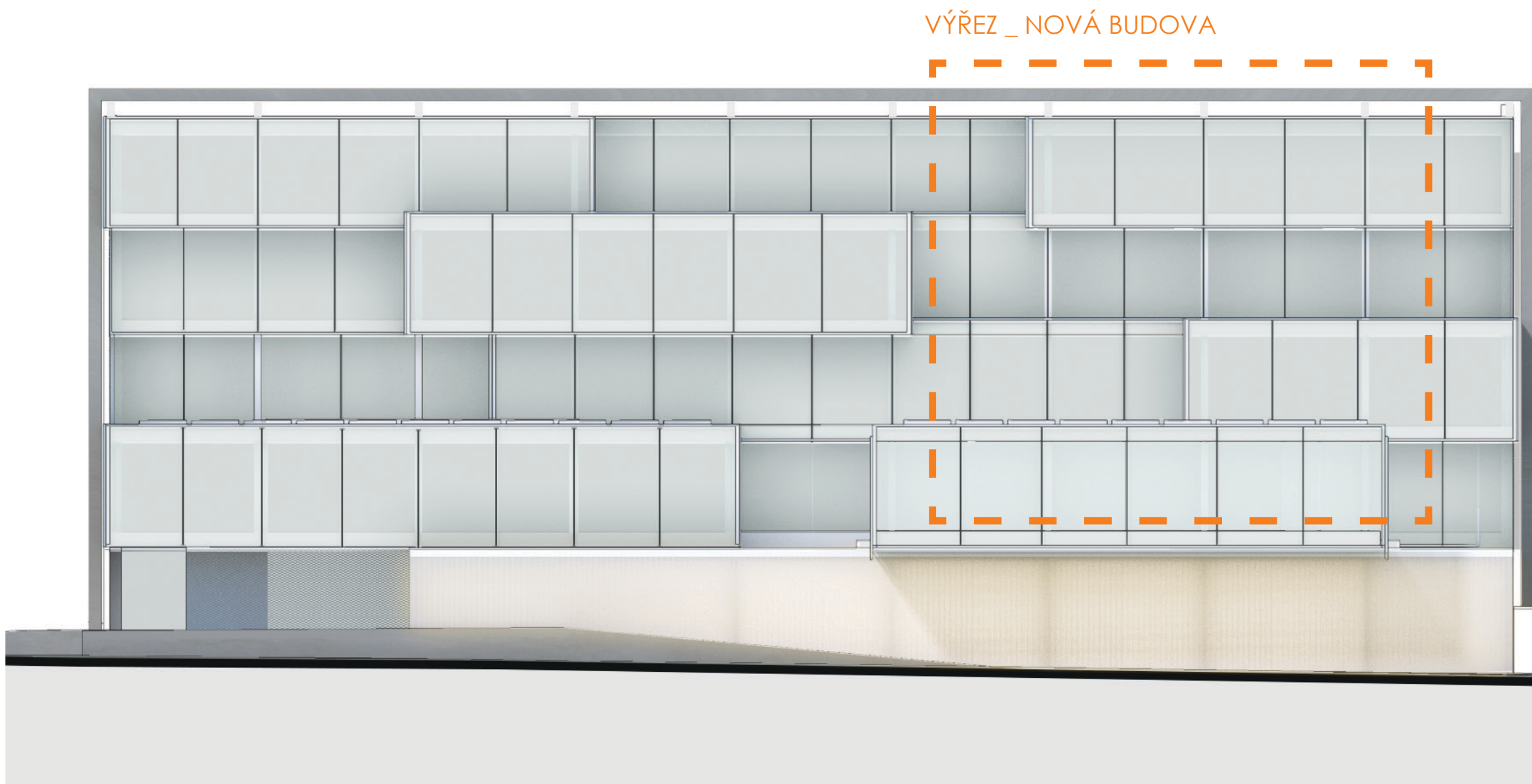
FASÁDA BLAUPUNKTU SPÍŠE NEŽ NOVÝM NÁVRHEM PROCHÁZÍ OBNOVENÍM PŮVODNÍ BAREVNOSTI A POVRCHOVÝCH ÚPRAV.

OKNA JSOU OSAZENÁ NOVÁ V JEDNODUCHÉM RÁMU S MINIMÁLNÍM ČLENĚNÍM SKLENĚNÉ TABULE.

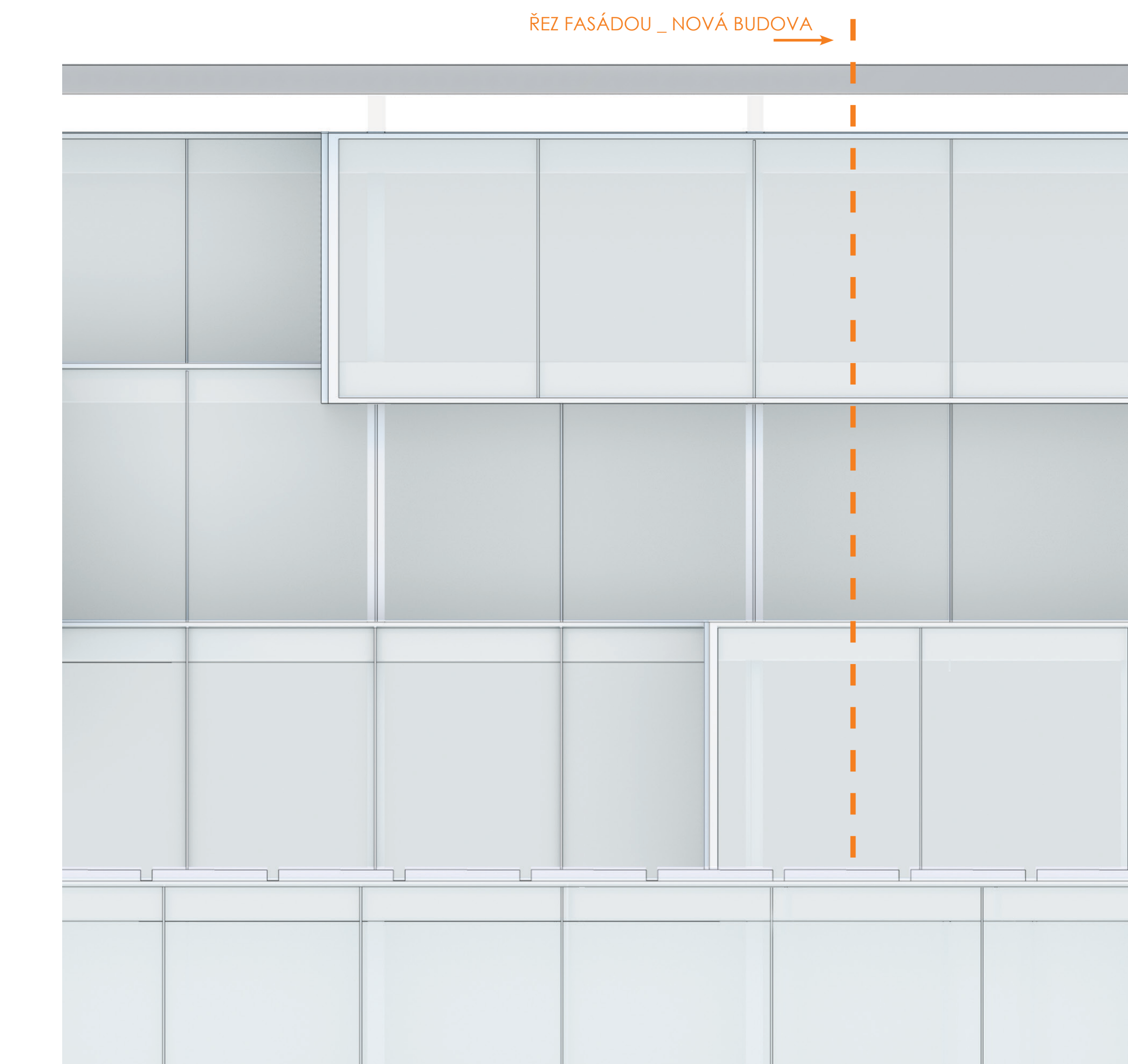
NEJRADIKÁLNĚJŠÍ ZMĚNOU JE STŘEŠNÍ NÁSTAVBA, RESPEKTIVE ZVÝŠENÍ NEJVYŠŠÍHO PODLAŽÍ A VZNIK DVOUPODLAŽÍ. VZNIKÁ TAK OTEVŘENÝ, ALE PŘÍJEMNÝ PROSTOR.

PRO ZAJIŠTĚNÍ TEPELNÉ POHODY JSOU STĚNY BUDOVY ZATEPLENY IZOLACÍ AEROGEL Z VNITŘNÍ STRANY A NOVÉ PODLAHY A PODHLEDY JSOU TĚŽ ZATEPLENY.

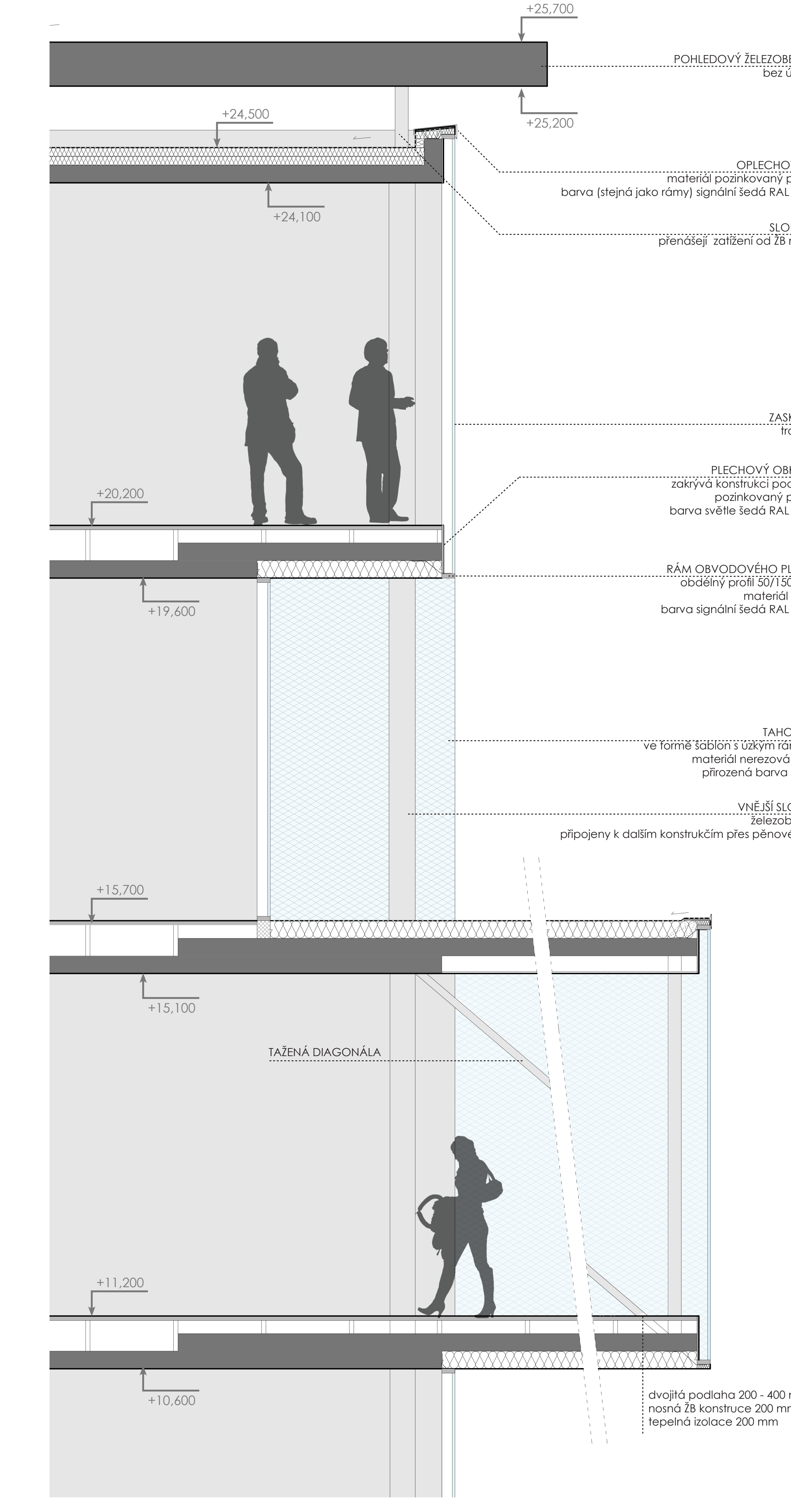
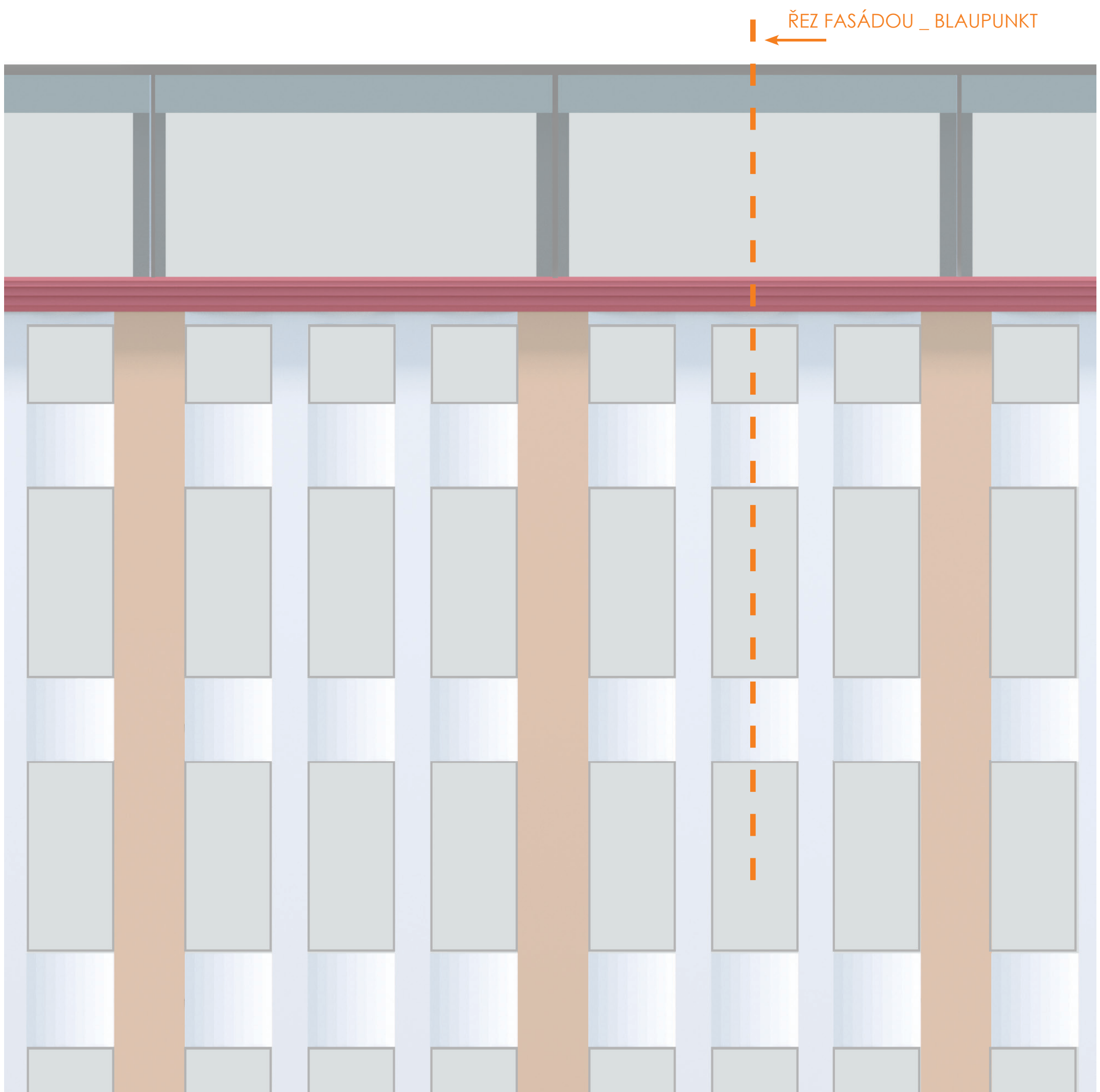
NA OBOU BUDOVÁCH, AVŠAK NA BLAUPUNKTU VÍCE, JE VYUŽITA FOTOVOLTARIKA UMÍSTĚNÁ NA STŘECHÁCH BUDOV.



POHLED NA FASÁDU



VÝŘEZ



ŘEZ FASÁDOU

