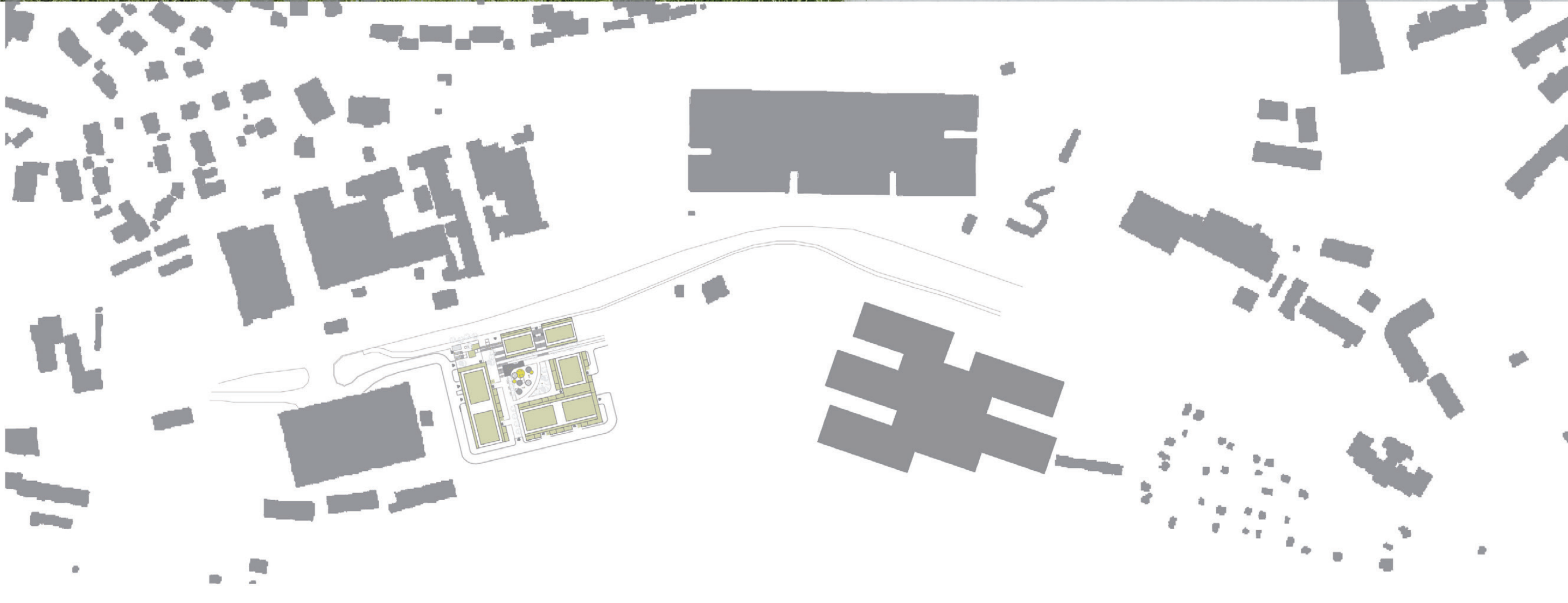




POINT RADLICKÁ ● BYTOVÝ KOMPLEX

Michaela Kriegelsteinová
AMG1, ZS 2020/2021
VEDOUcí ATELIERU: Sourek, Svatoš, Fiála
Fsv ČVUT Architektura a stavitelství



„SITUACE BYTOVÉHO KOMPLEXU“ M 1:3000

_BILANCE										
1KK	2KK	3KK	4KK	5KK	Σ	1KK	2KK	3KK	4KK	5KK
40	83	32	2	2	159	35m ²	50m ²	72m ²	90m ²	110m ²
25,15%	52,2%	20,12%	1,265%	1,265%	Kč/m ²	80 000 Kč	80 000 Kč	80 000 Kč	80 000 Kč	80 000 Kč
SKLEPNÍ KOJE - 146						Celkem Kč	2 800 000 Kč	4 000 000 Kč	5 760 000 Kč	7 200 000 Kč

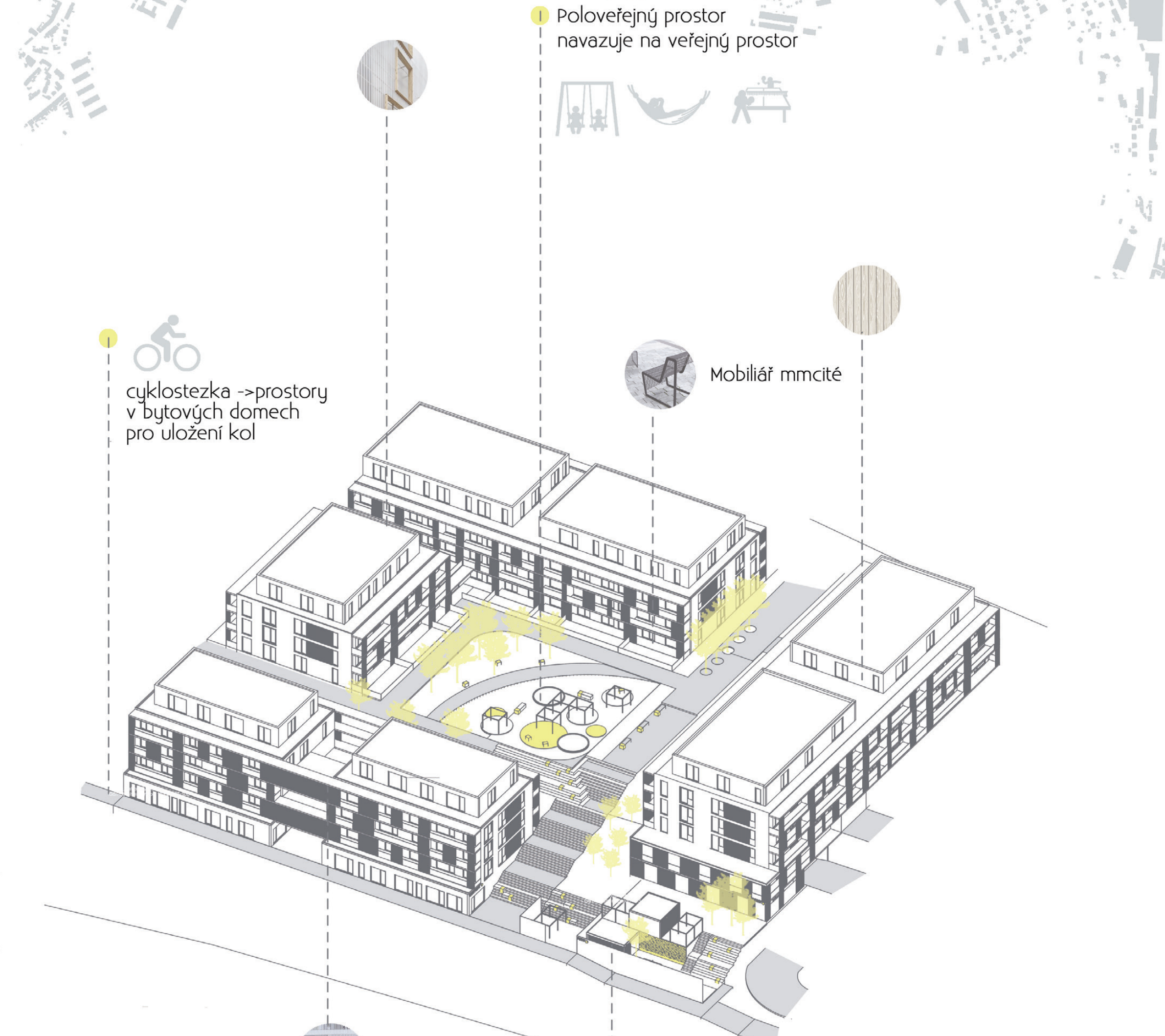


„SITUACE ŠIRŠÍCH VZTAHŮ“ M 1:10 000



Radlická ulice

„PŮDORYS VSTUPNÍHO PODLAŽÍ“ M 1:350



1 Poloveřejný prostor
navazuje na veřejný prostor



Mobilní mmté



1 cyklostezka →prostory
v bytových domech
pro uložení kol

1 Veřejný prostor →
doplňková úloha

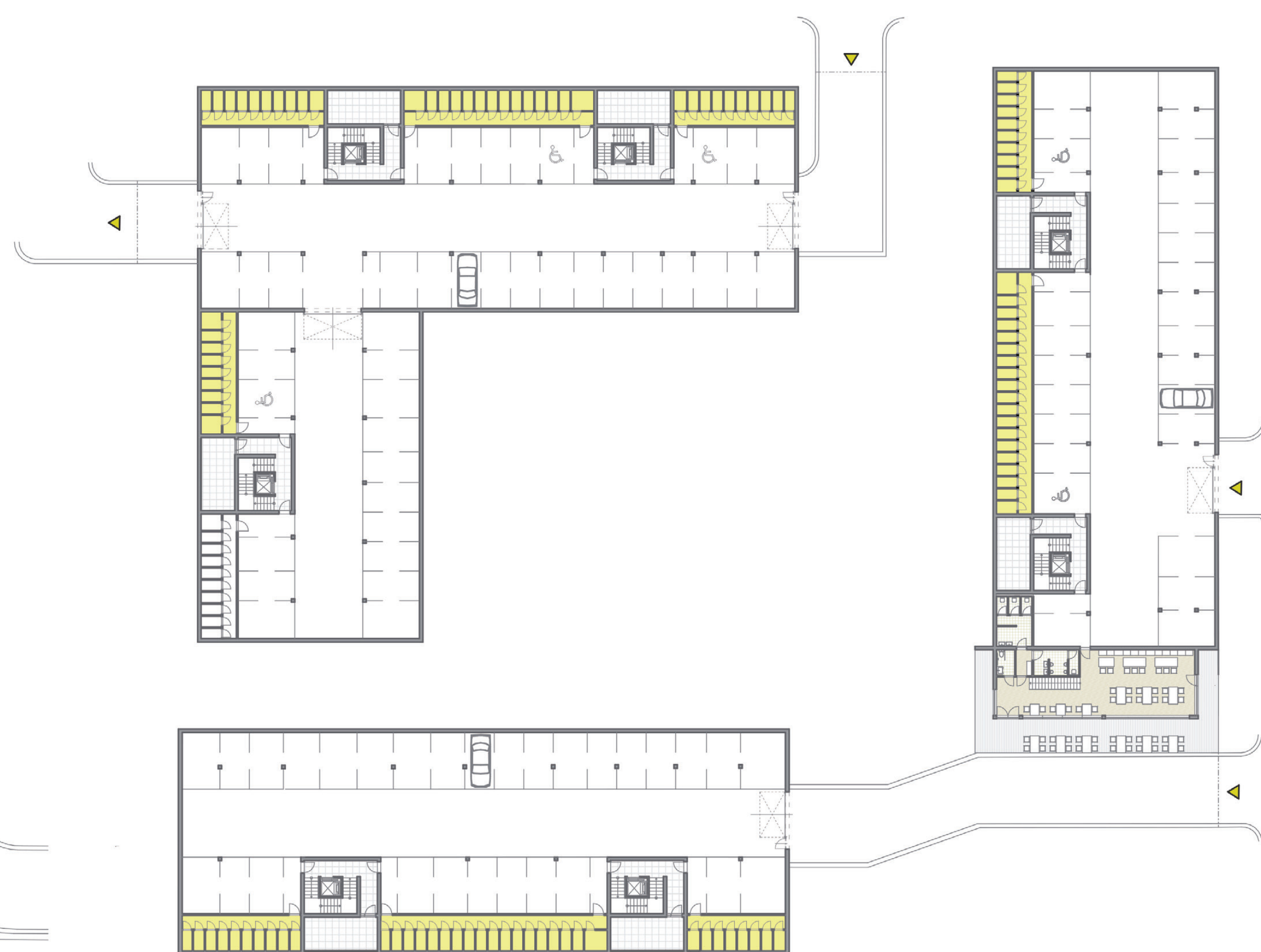
„AXONOMETRIE“ ●



„ŘEZOPHLED ZÁPADNÍLM 1:200 ●



„PŮDORYS TYPICKÉHO PODLAŽÍLM 1:350 ●



„PŮDORYS PODZEMNÍHO PODLAŽÍLM 1:350 ●

