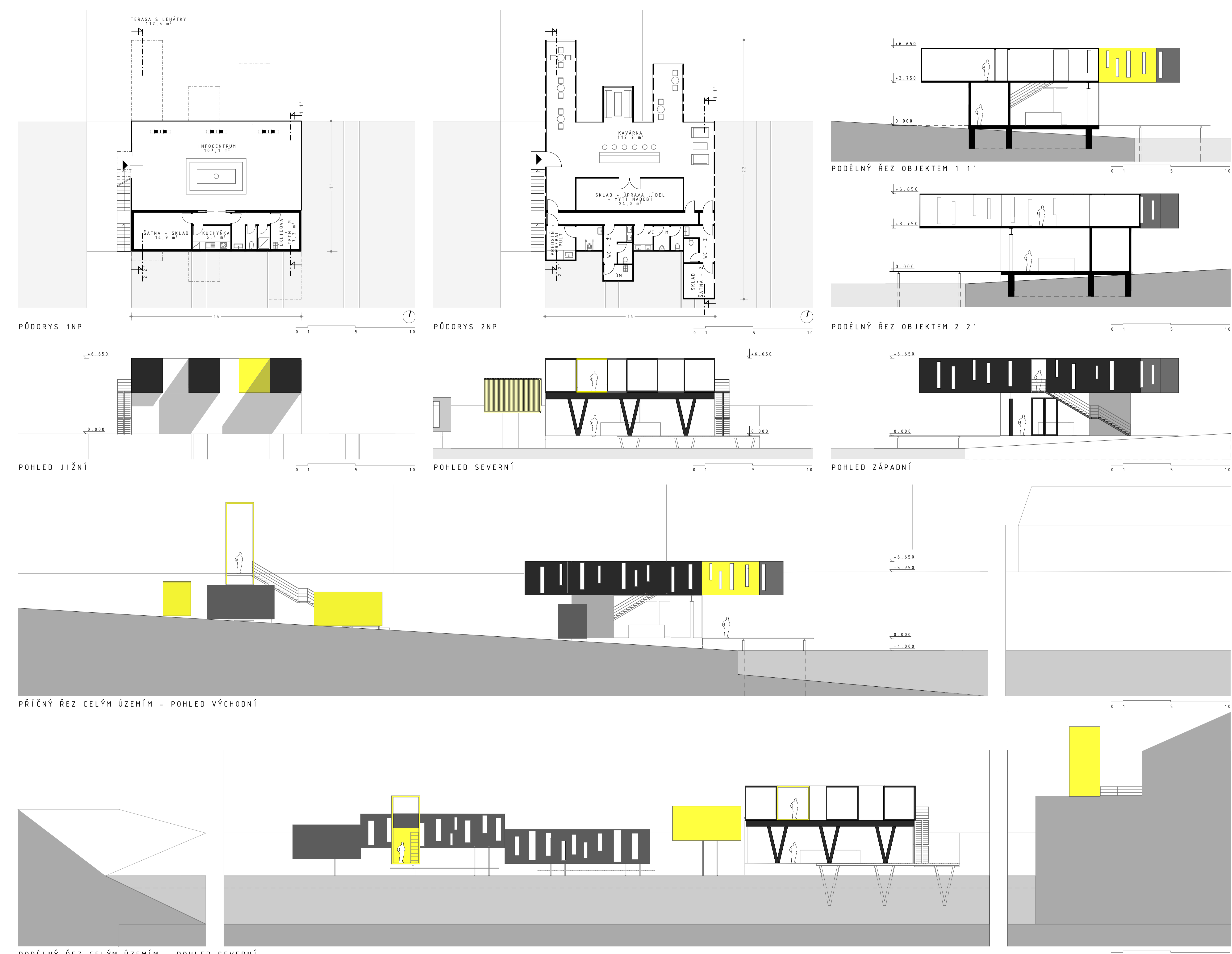


ŠIRŠÍ VZTAHY		M 1:10000	SITUACE	M 1:1500	SITUACE	M 1:500
FK LOKO VLAŠÍN						
GALERIE UMĚNÍ DOK						
SMĚR HOŘEŠ. NÁDR.						
DIVADLO LA FABRIKA						
NEJBLÍŽŠÍ TRAMVAJ						
NEJBLÍŽŠÍ MHD - BUS						
ŘEŠENÉ ÚZEMÍ						
BUBENSKÉ NABŘEŽÍ						
LIBENSKÝ MOST						
LIBENSKÝ OSTROV						
DRIVING RANGE - GOLF						
THOMAYEROVY SADY						
PARK POD KRÁBEM						
LIBENSKÝ ZÁMEK						
SMĚR HOŘEŠ. NÁDR.						
REST. U PŘÍSTAVU						
NEJBLÍŽŠÍ MHD - BUS						
REST. ODKŮV MLŇN						
PIVOVAR MARINA						
BUBENSKÉ NABŘEŽÍ						
NOVÁ ZÁSTAVBA BD MARINATĚ ISLAND						
BEZDRABEROVÝ VÝTAH						
KRYTÝ VÝŠLUNO A KRYTÝ VÝŠLUNO B						
TERASA S LEHÁTKY						
INFO + KAVARNA						
ÚSCHOVA JÍZD. KOL						
PŮJČOVNA JÍZD. KOL						
PŮJE. LEHÁTEK						
POSÍZENÍ						
TERASY S LEHÁTKY						
POSÍZENÍ						
PŮJČOVNA ŠLAPADEL						
BUBENSKÉ NABŘEŽÍ						

NÁVRH INFOCENTRA S KAVÁRNOU VYCHÁZÍ Z POVAHY MÍSTA ŘEŠENÉHO ÚZEMÍ A RESPEKTOVÁNÍ PRŮMYŠLOVÉ HISTORIE PRAŽSKÝCH HOŘEŠOVIC. JELIKOŽ BYLY HOŘEŠOVICE V MINULOSTI ÚZCE SPJATY S LODNÍM PRŮMYŠLEM A NA MÍSTĚ ŘEŠENÉHO ÚZEMÍ SE V DNĚŠNÍ DOBĚ NACHÁZÍ DOK, UJÍRA SE HLAVNÍ MYŠLENKA KONCEPTU PRAVĚ SMĚREM ZACHOVAT GENIUS LOCI Z TOTOHO DŮVODU JE V NÁVRHU VYUŽITO LODNÍCH PŘEPRAVNÍCH KONTEJNERŮ JAKOŽTO ZÁKLADNÍ HMOTY. DRUHÝM CHARAKTERISTICKÝM PRVKEM PROJEKTU JSOU KOLEJNICE, PO KTERÝCH JSOU V SOUDANOSTI S VODY VYTVAHOVANY LÓDE K NÁSLEDNĚ OPRAVĚ. V NÁVRHU JE VYUŽITO TĚCHTO KOLEJNIC KE STEJNÉMU ÚČELU - K MOŽNOSTI PŮHYBU NA KOLE JE JSOU UMÍSTĚNÝ JEDNOVLE V PŘEPRAVNÍM KONTEJNERU, KTERÉ MAJÍ ROZLOŽNOU FUNKCI A KTERÉ SE PO DANYCH KOLEJÍCH MOŽOU POHYBOVAT. V ZÁVISLOSTI NA VYUŽITÍ CÍLE PLOCHY VZNIKÁ ZDE TĚDY PROSTOR S NEKONČENÝM POČTEM MOŽNOSTÍ UPOŘÁDÁNÍ OKOLNÍHO PARTERU, KTERÝ JE MOŽNO VYUŽÍT NAPŘ. PRO PŮBÁNÍ KONCERTŮ, DIVADELNÍCH PŘEDSTAVENÍ, PROMÍTÁNÍ FILMŮ, PŮBÁNÍ TRU A V NEPOSLEDNÍ RADĚ PŘEČÍSNĚM PROSTOR PRO TRÁVENÍ. V NÁVRHU JSOU DŮLEŽITÁ STUPEŇ INFOCENTRA NA OKRAJÍCH PŘESNĚ DANOU POZICI. INFOCENTRUM NACHÁZÍ V TYP KAVARNA JE TYP PŮI NÁVRHU INFOCENTRA S KAVÁRNOU BYL KLADEN DŮRAZ PŘEDEVŠÍM NA CISTOTU DISPOZICE JEDNODUCHOST. ÚPRAVA OKOLNÍHO PARTERU JE ŘEŠENA KRYTÍMENÍM KALKRUKU PO CĚLE PLOŠE DO KTERÉHO JSOU VYSÁZENY OKRASNÉ TRAVINY, LEVANDULE, NÍZKÉ KEŘE A BRZY.



INFOCENTRUM HOLEŠOVICE

ATELIÉR ARCHITEKTONICKÉ TVORBY 2

ING. ARCH. AKAD. ARCH. ZORA MARTINOVÁ, ING. ARCH. JAKUB ZOJILA



1000 1000 1000 1000 1000 1000 1000 1000 1000 1000

