

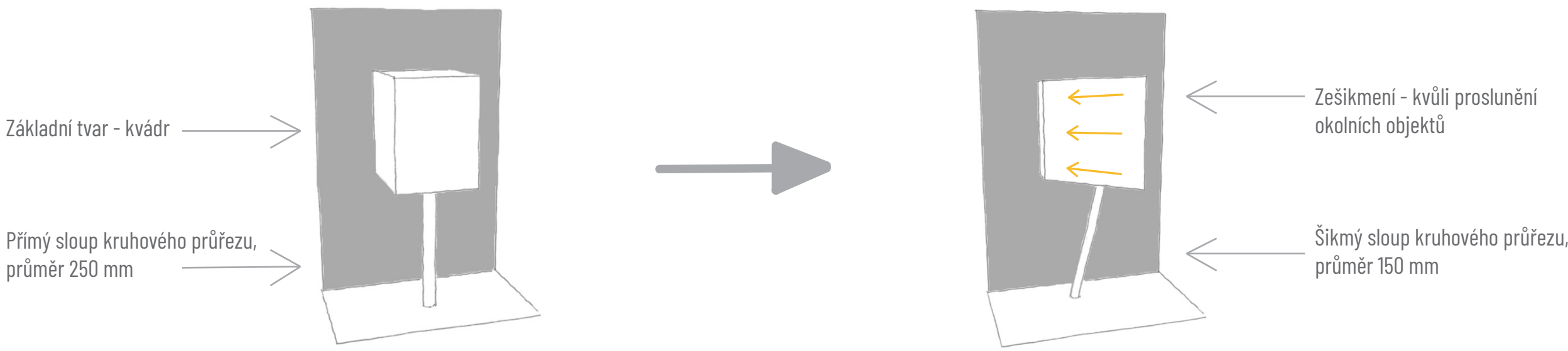


HOME OFFICE UNIT

Místo stavby - Praha, Letná
Typ - Přístavba

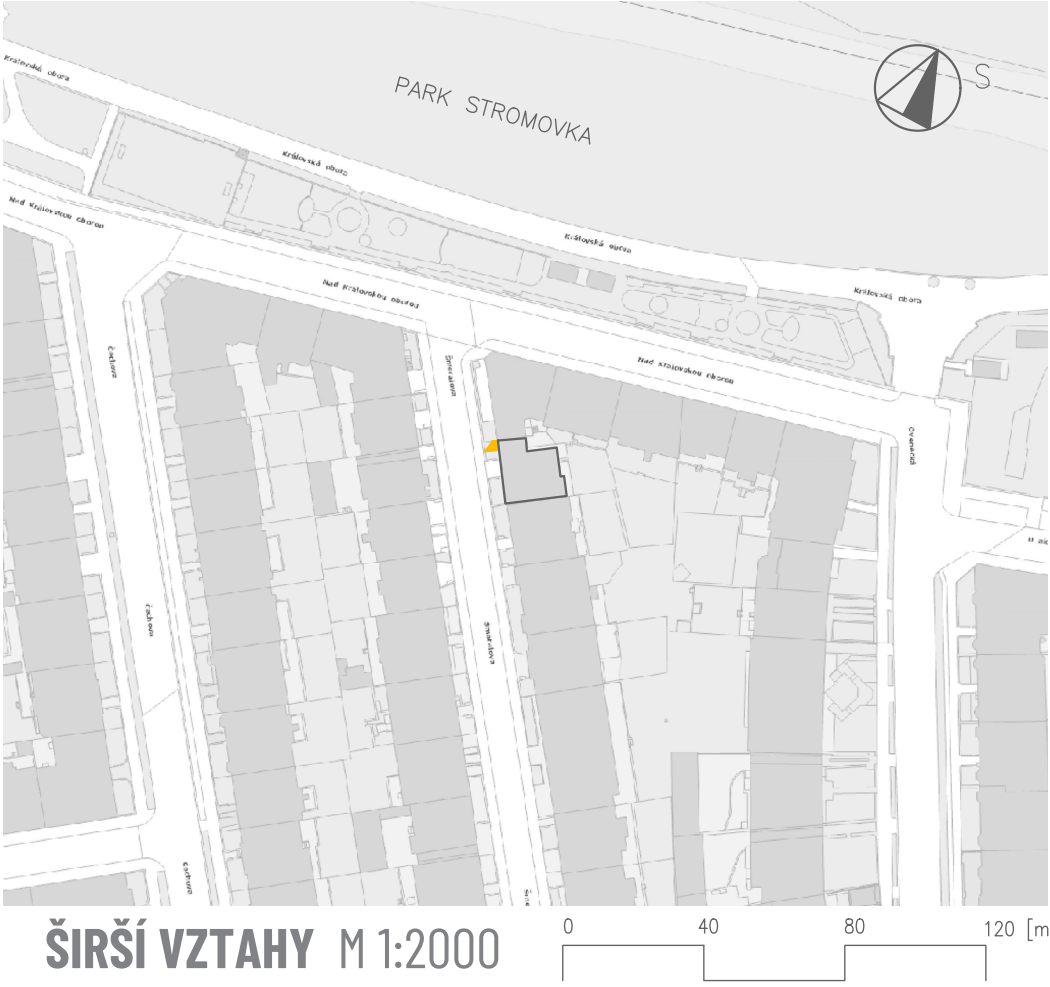
Natálie Weberová

Ateliér architektonické tvorby - základní 1
A+S, letní semestr 2020/21
Ateliér Kašpar - Bartík

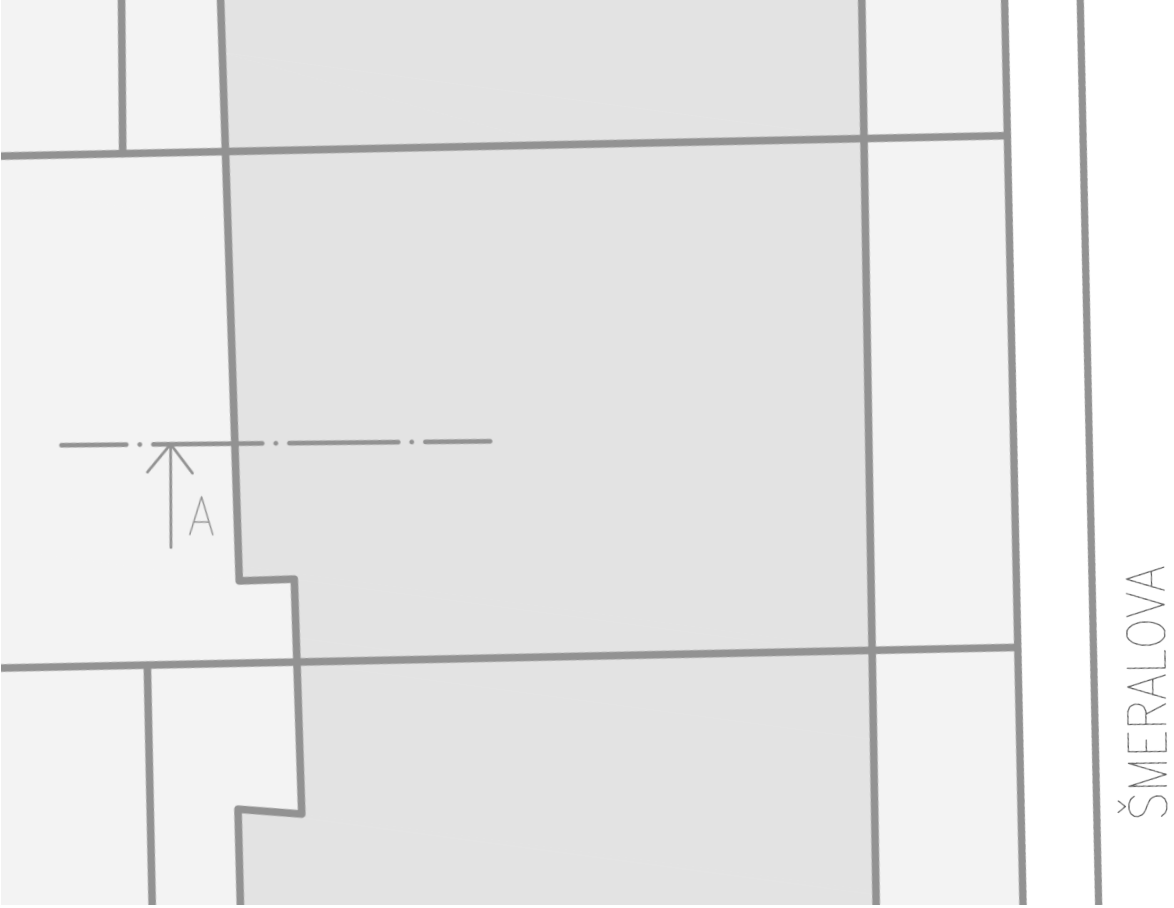


KONCEPT

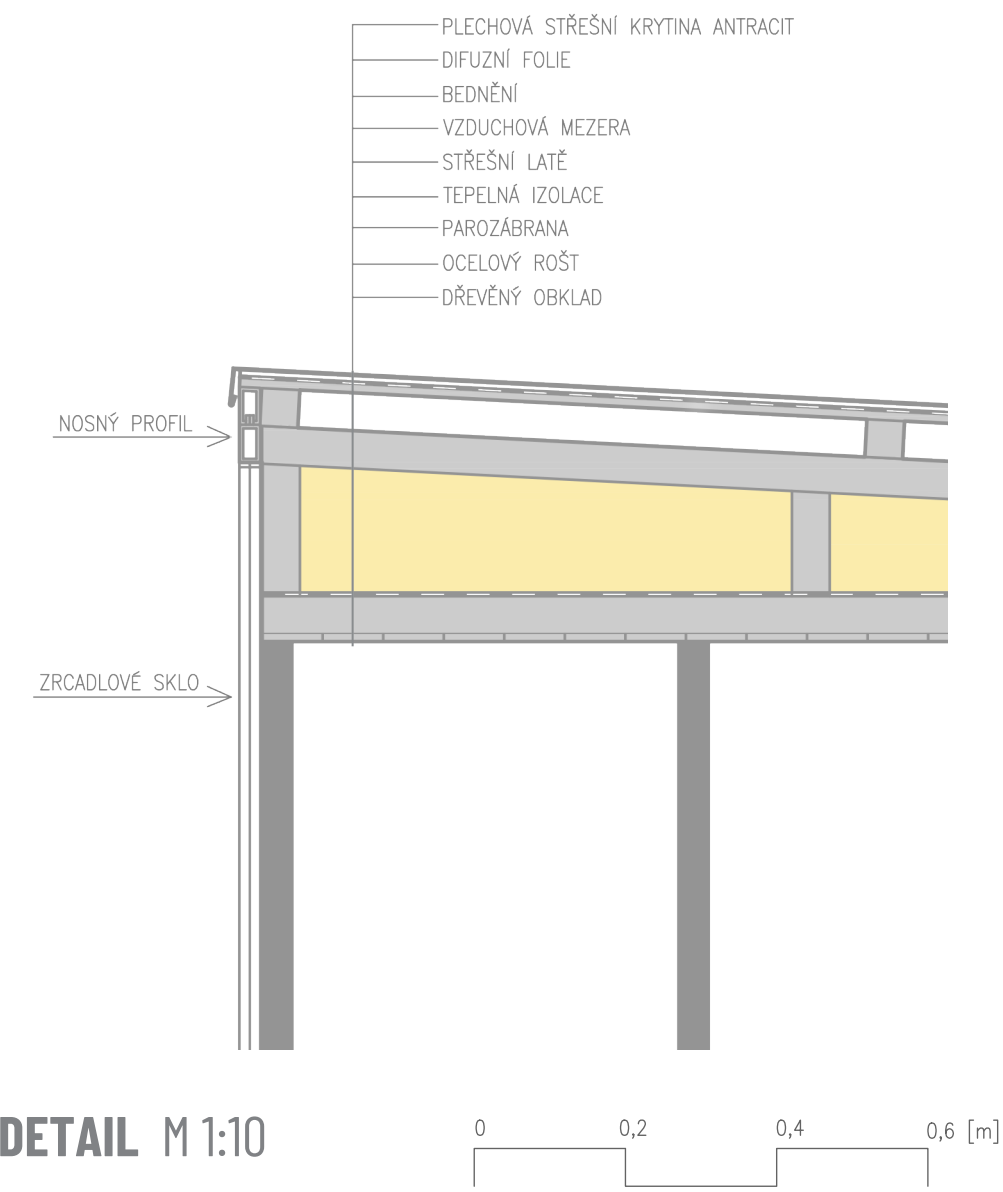
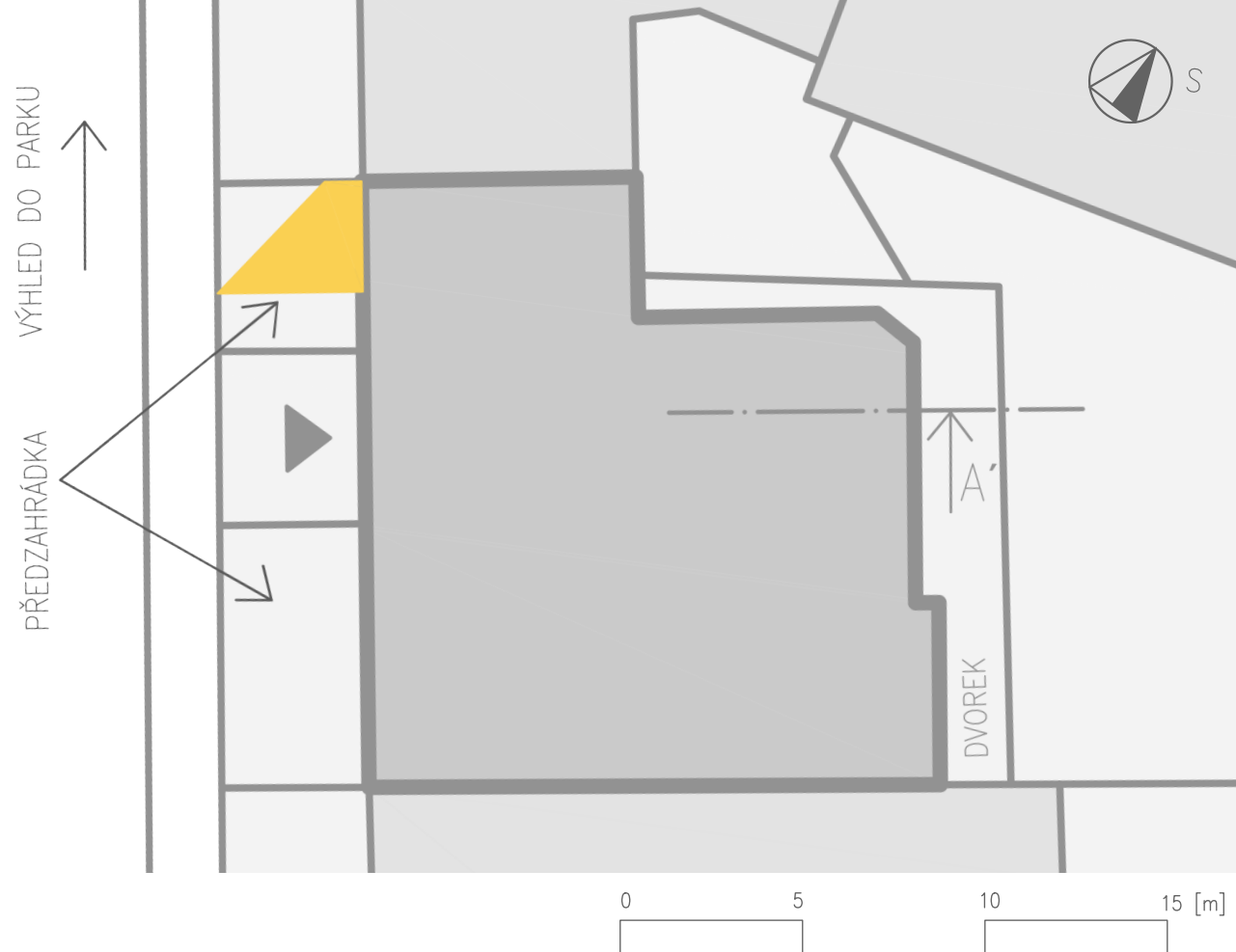
Hlavním cílem zadání bylo navrhout příjemné a klidné prostředí pro home office. Tato home office „buňka“ se nachází v Praze na Letné a je řešena formou přístavby ke stávajícímu činžovnímu domu. Návrh objektu vychází z jednoduchých tvarů a materiálů, pro co největší odlehčení a splnutí s okolní historickou zástavbou.



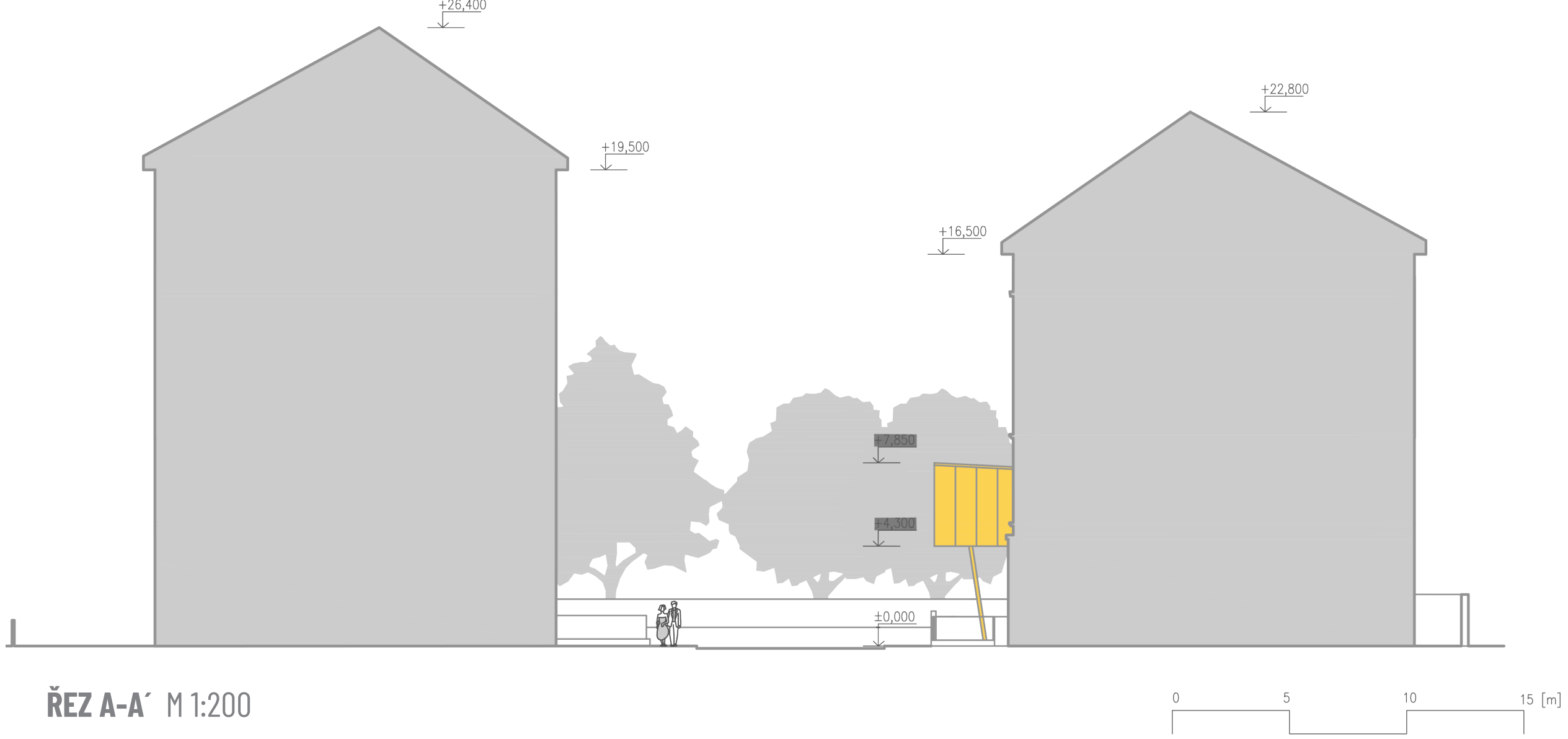
ŠIRŠÍ VZTAHY M 1:2000



SITUACE M 1:200



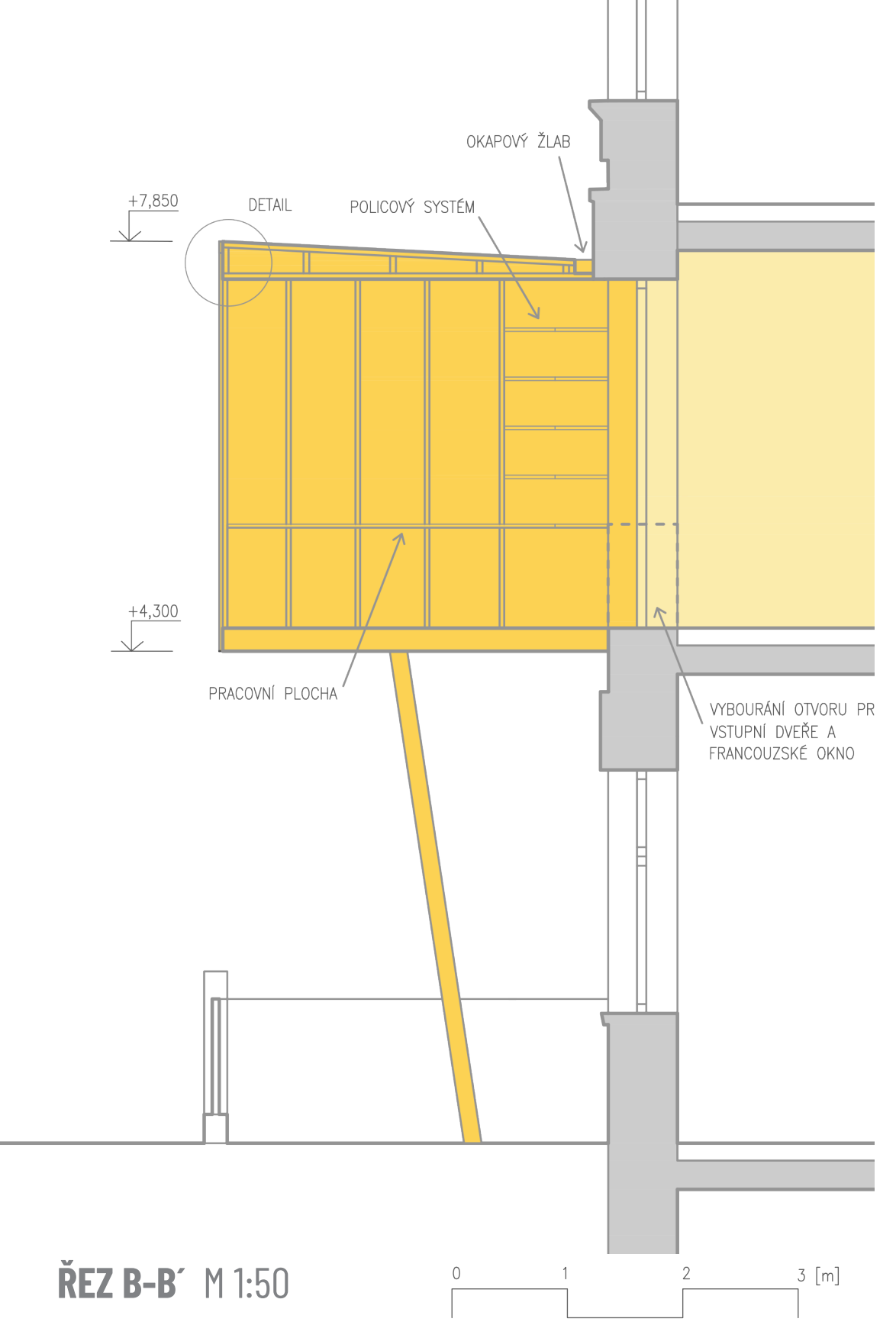
DETAIL M 1:10



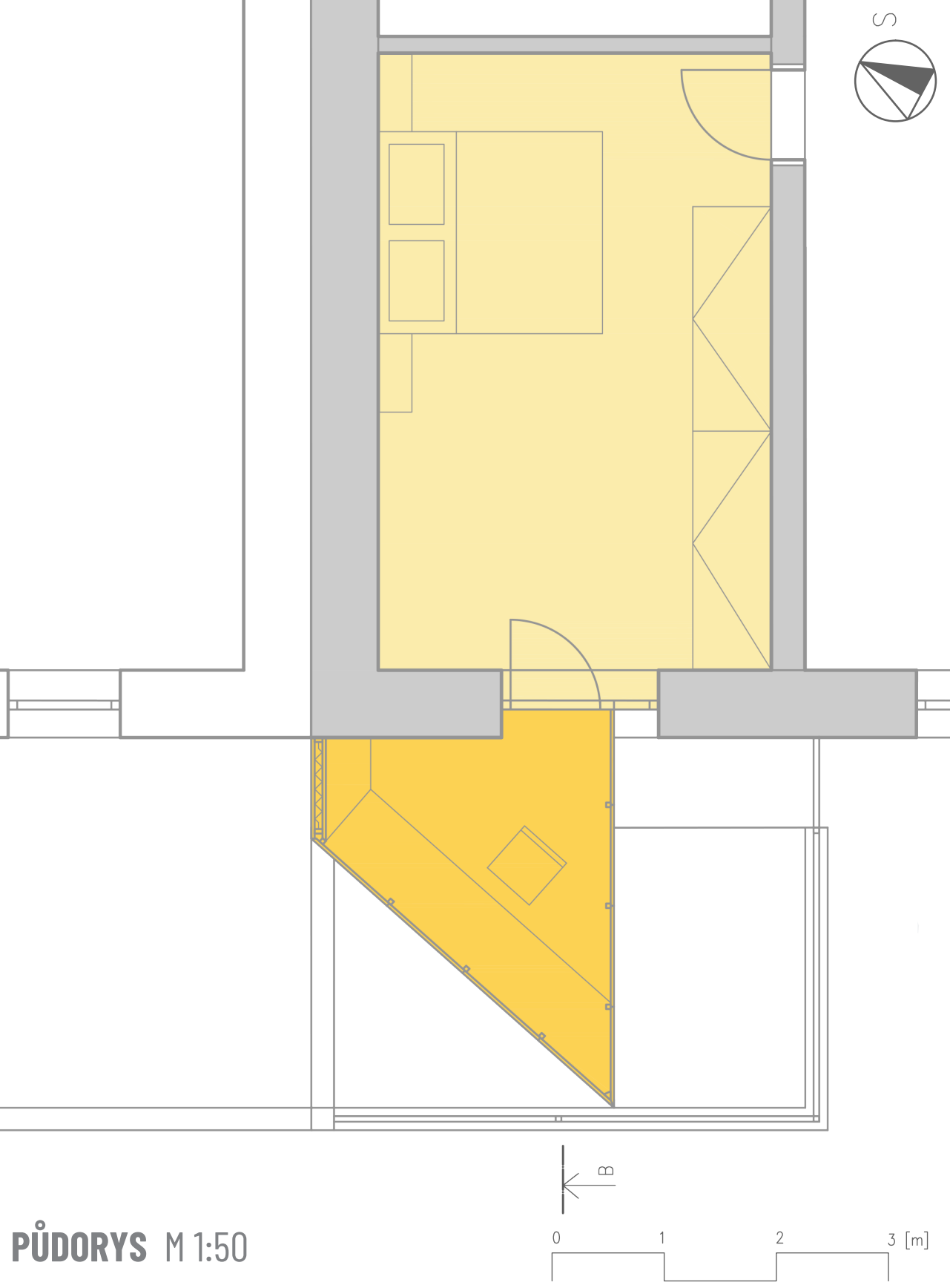
ŘEZ A-A' M 1:200

POPIS OBJEKTU

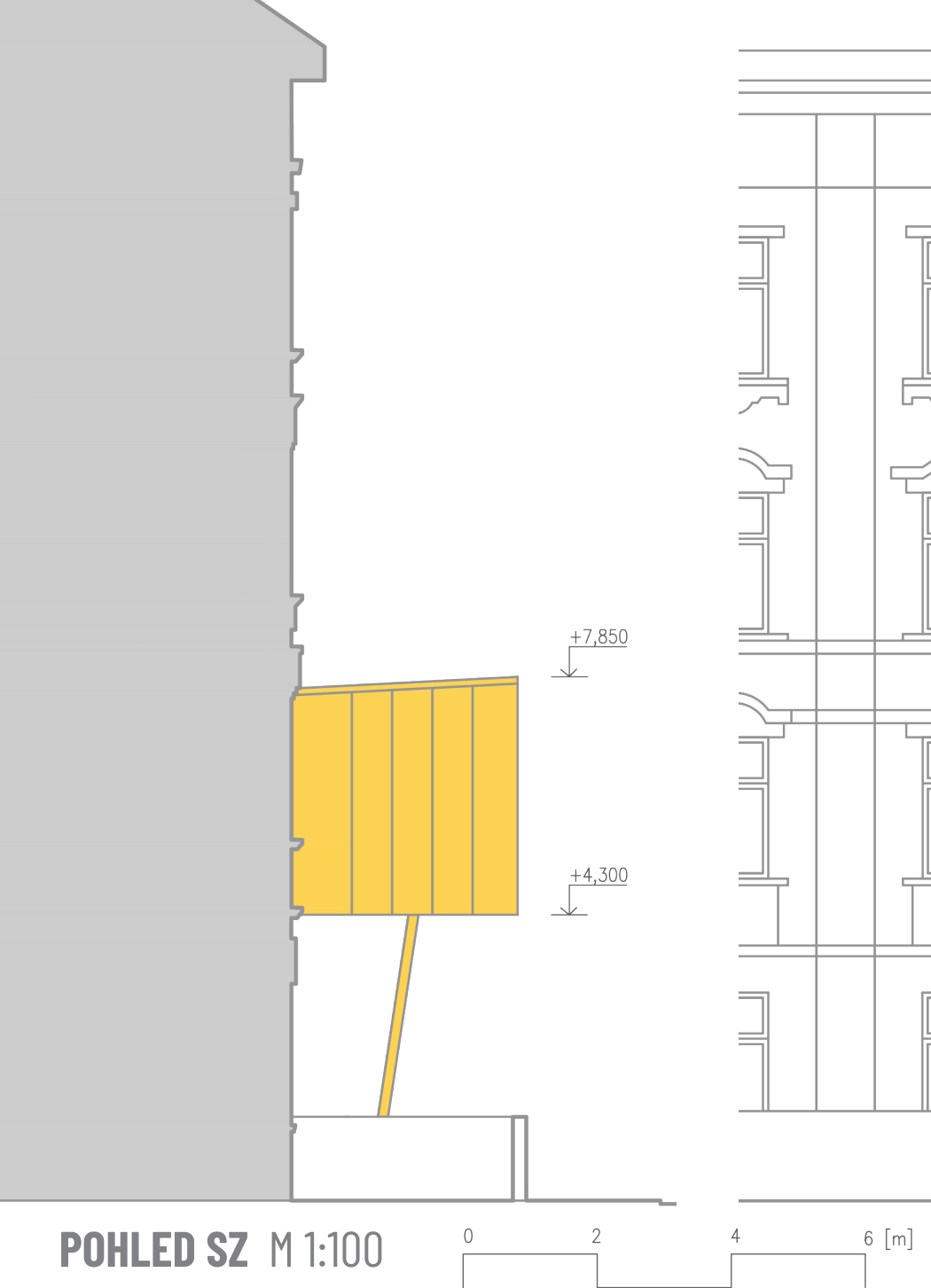
Objekt je přímo napojen na ložnici bytu číslo 4 v prvním podlaží historického činžovního domu. Vybouráním stávajícího okna a vsazením nových prosklených dveří dojde ke splnutí obou místností a k zajištění dostatečného proslunění ložnice, k čemuž přispívá i nově umístěné francouzské okno. Menší velikost objektu a zrcadlové provedení fasády příliš nenarušuje okolní prostředí, jeho zkosené tvar umožňuje co nejmenší zastínění okolní zástavby. Z kanceláře je umožněn výhled do nedalekého parku Stromovka. Díky zrcadlové fasádě dochází k propojení interiéru s exteriérem a dostatečnému proslunění, ale zároveň není umožněn průhled do kanceláře. Pracovní plocha je po celé délce zkosené strany a v rohu místnosti v pravé části od vchodu je umístěn policový systém. Objekt je zastřešen pultovou střechou s plechovou střešní krytinou v odstínu antracit. Odvodnění střechy je zajištěno okapovým žlabem skrytým v zapuštění u fasády stávajícího objektu a je napojen na stávající okap.



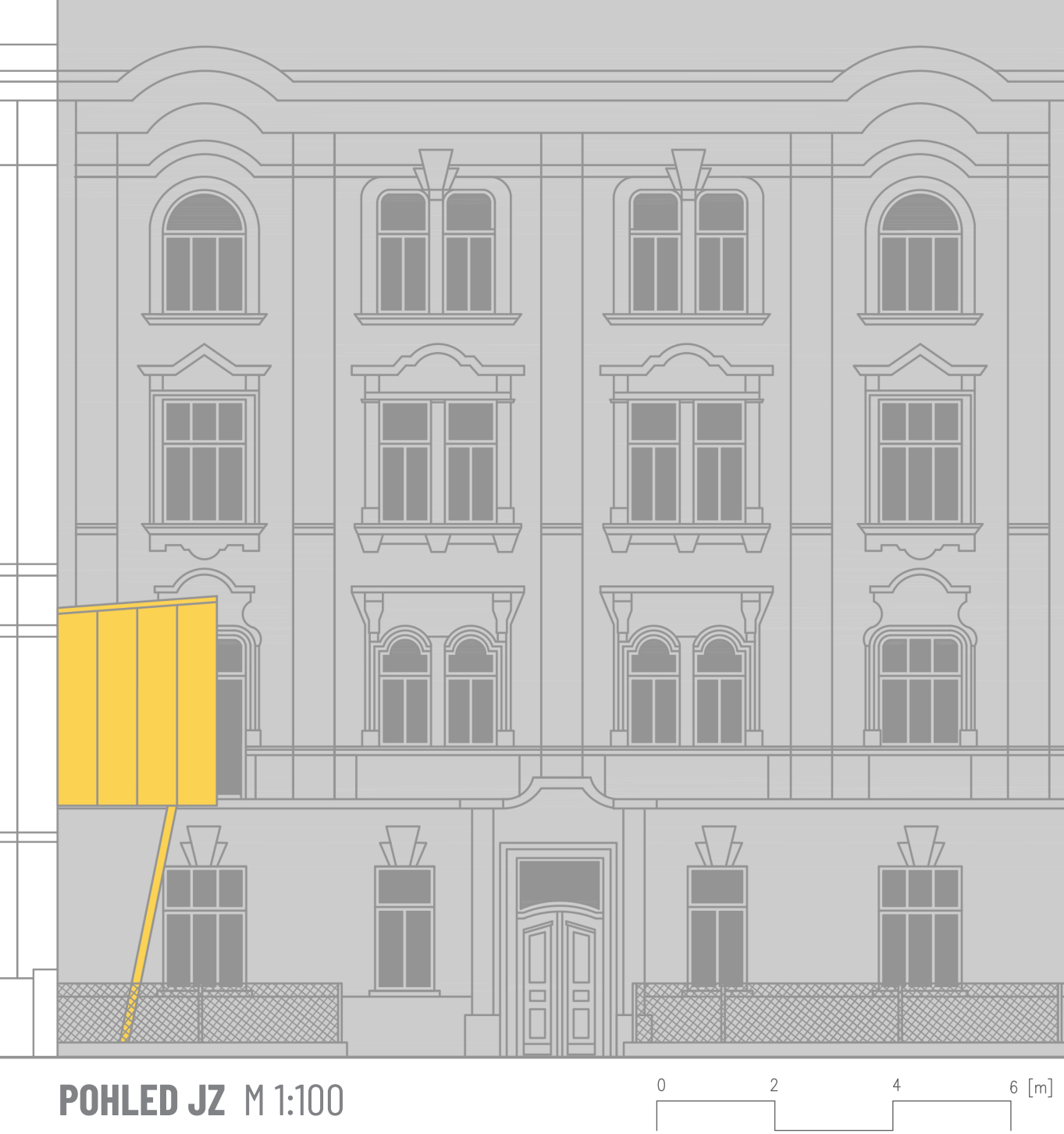
ŘEZ B-B' M 1:50



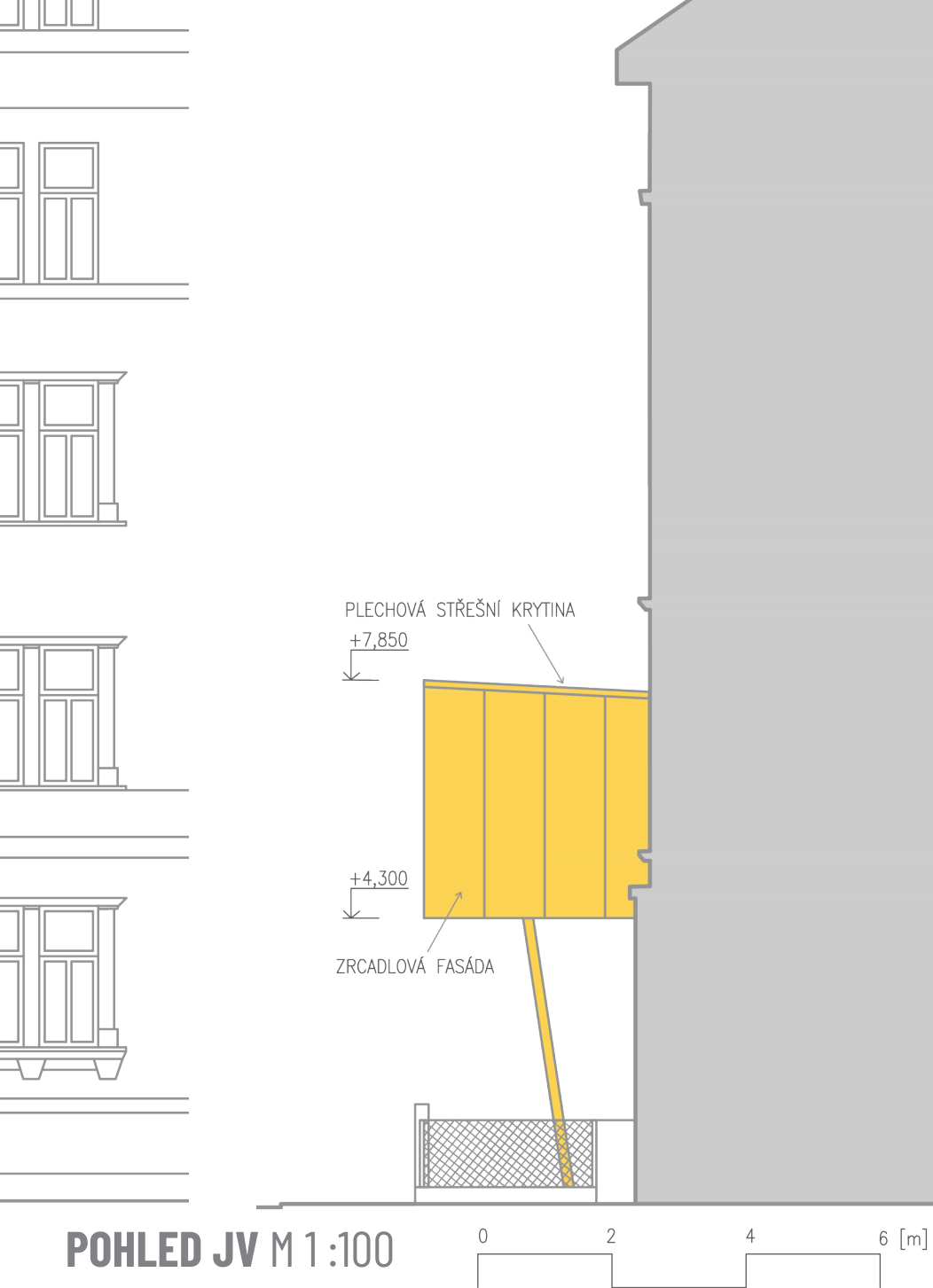
PŮDORYS M 1:50



POHLED SZ M 1:100



POHLED JZ M 1:100



POHLED JV M 1:100

