



HOME OFFICE UNIT

TYP: PŘÍSTAVBA
LOKACE: PAVLOVICE U VLAŠIMI

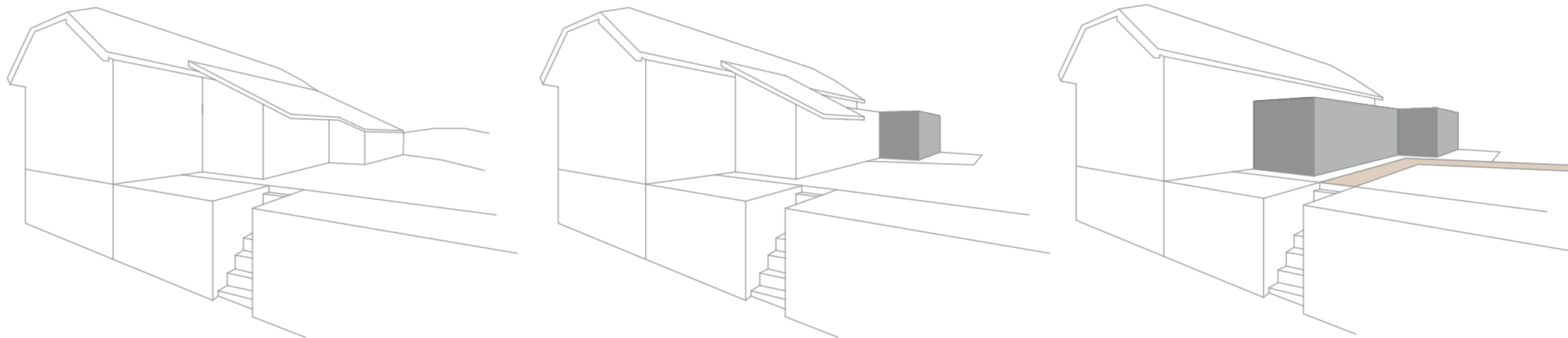
ELIŠKA HAVLOVÁ
ATELIÉR : KAŠPAR - BARTÍK
ATZ1 LS 2020/2021/FSV ČVUT V PRAZE



Koncept:

Objekt slouží aktuálně jako rekreační, ale do budoucna je plánován jako trvalé bydlení. Hlavním cílem projektu bylo vytvoření příjemného a komfortního prostoru pro práci, kde bude mít uživatel soukromí, ale zároveň bude prostor otevřený a propojený se zahradou. Dalším cílem bylo vyčištění fasády, odstranění přebytečných nepůvodních šikmých střech, aby vynikl historický ráz stavby. Pro zastřešení nové části je použita plochá střecha, která je z části ozeleněná. (konstrukční řešení níže)

- Popis jednotlivých fází:
1. umístění objektu vůči stávající budově
 2. odstranění zastřešení venkovního sezení a použití zelené střechy
 3. protažení nové ploché střechy i nad část předšíně, konečné terénní úpravy, propojení zahrady štěrkovými chodníčky



SITUACE BLIŽŠÍCH VZTAHŮ 1:1150



PŮDORYS 1:200



ŘEZ A-A 1:200

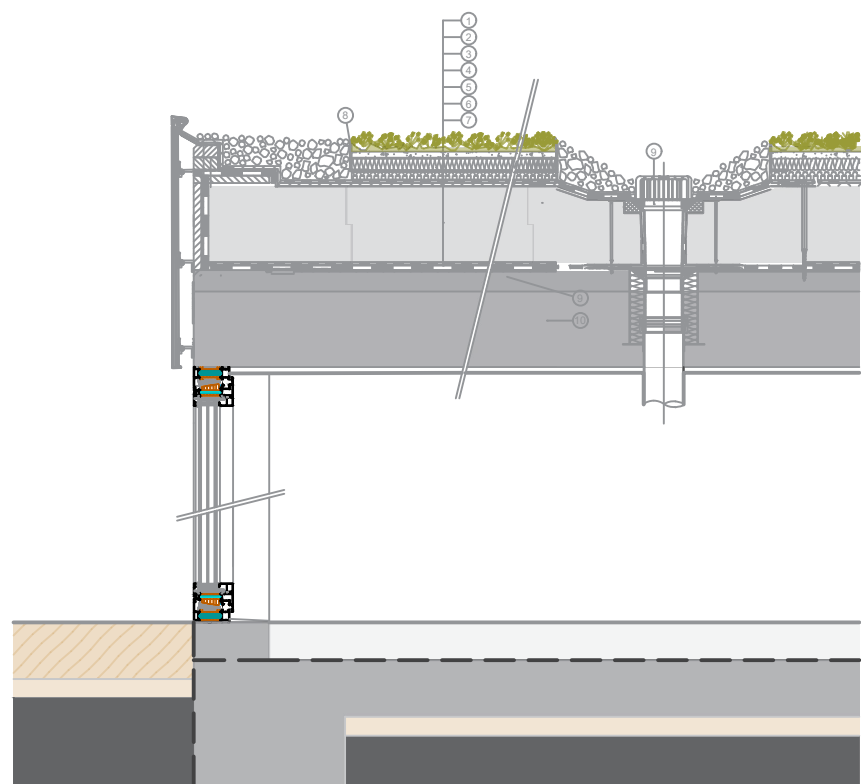


POHLED JIŽNÍ 1:200



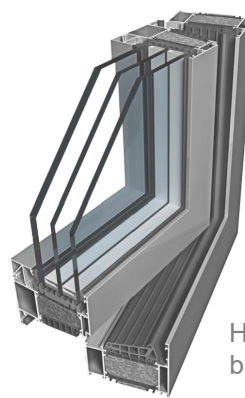
POHLED ZÁPADNÍ 1:200

POPIS KONSTRUKCE
Konstrukce přístavby je řešena jako monolitický stěnový systém se základovým pasem. Nosné stěny i nosná část stropní konstrukce jsou tloušťky 200 mm a jsou ze železobetonu. Tepelná akumule je vyřešena velkoformátovými okny pro pasivní stavby s izolačním trojsklem. Celý objekt je vytápěn elektrinou a to elektrickými radiátory umístěnými v místnosti č. 108, 110. Střecha je protažena nad pergolu a záďveří stávajícího objektu, tentokrát je konstrukce dřevěná. Část sezení je podepřena ocelovými sloupky 100x100 mm v rozptýlu 1200 mm. Dřevěné obložení ze sibiřského modřínu je vytaženo i na strop, kde zakrývá nosnou část konstrukce.



KONSTRUKCE 1:5

1. Rozchodníkový koberec - vegetace tl.30-35mm
2. Green roll tl.40mm - vegetační vrstva
3. Drenážní a retenční vrstva 25mm
4. Ochranná fólie proti pronikání kořínků - ochranná vrstva
5. Sítěvní hydroizolační fólie
6. Tepelně - izolační vrstva z min. vlny Knauf Insulation SMARTroof Top
7. Tepelně - izolační vrstva z min. vlny Knauf Insulation SMARTroof Top
8. Kacířková lišta
9. Sítěvní vlník
10. Parolésná zábrana z modifikovaných asfaltových pásů
11. Penetrační nátěr
12. Železobetonová nosná stropní konstrukce
13. Mechanické kořeny - s teleskopem
14. Kacířek frakce 16/32



Hliníkové okno PONZIO PE 96
barva - antracit



LEGENDA MATERIÁLŮ

1. kamenný obklad Royal Silver
2. modřín sibiřský Lichoběžník Rhombus 21 x 120 mm
3. štěrk říční oblázky pestrébarevné 8-16 mm
4. pohledový beton s přiznaným vzorem po bednění

