

# LESNÍ BAR



ČVUT Fakulta stavební      ATZ I      LS 2020/2021      ateliér LENZ I ZOULA

Petrová  
Klára Petrová

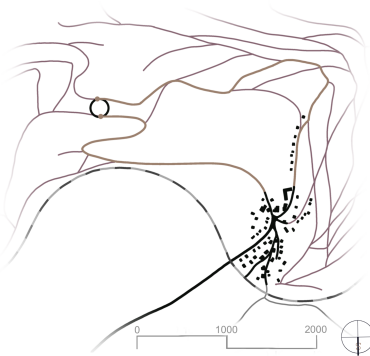


MŮJ NÁVRH LESNÍHO BARU SE NACHÁZÍ VE VERNICI SUCHBOLD BLÍSKO SEVEROVÝCHODNÍHO MĚSTA CHOMUTOV. LESNÍ BAR SE NECHÁZÍ NEDELE 3 KM OD VESNICE. INSPIRACE MI BYLA TĚŽSA, KTERÁ JE PRO KRUŽNÉ HORY, KDE SE LESNÍ BAR NACHÁZÍ VELICE PODOBÁ. TĚŽSA NA DOKONALÉ NEROSTY A PRÁČE JEJICH KRYSTALICKÁ SYMETRIJA A ROZPÍKLÉ NEROSTY MI BYLI NEJLÉPE INSPIRACÍ. JEDNA SE O 3 STAVBY, KTERÉ MAJÍ ODLIŠNÉ FUNKCE - ZASTŘEŠENÉ POSEZENÍ, BAR A ÚTULNA. SOUČÁSTÍ STAVBY JE TAKÉ VELKÉ OHNÍŠTĚ VYTVOŘENÉ SÁDKOU Z NEPŘÍSTĚ NÁVĚZOVÝCH PRÁČE V KRUHOVÝCH HORECH. Z KONSTRUKČNÍ HLEDISKA SE JEDNÁ O VELKÉ JEDNOZDÍCHOVÉ DŘEVĚNÉ TRÁMY, S ROZMĚRY 100X100 MM A DŘEVĚNÝMI LATĚMI 40X60 MM. ZÁKLADY JSOU DÍLOVÉ ZEMNÍ VRUTY, KTERÉ JSEM VYBÍRALA Z DŮVODU CO NEJBLÍŽEŠÍHO TRANSPORTU NA MÍSTO LESNÍHO BARU.

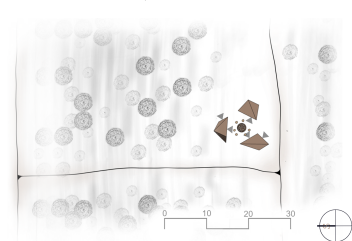
## KONCEPT



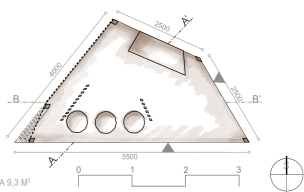
## SITUACE ŠÍŘŠÍCH VZTAHŮ



## SITUACE BLÍŽŠÍCH VZTAHŮ, 1:250



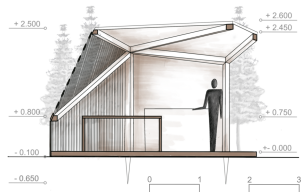
## PŮDORYS, 1:50



## ŘEZ TERÉNEM, 1:250

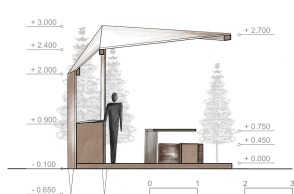


## ŘEZ AA', 1:50



## PLOCHA 9,3 M<sup>2</sup>

## ŘEZ BB', 1:50

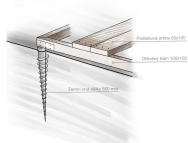


## KONSTRUKČNÍ DETAILY

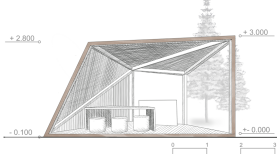
### DETAIL SPOJŮ KOMONENTŮ STOLU



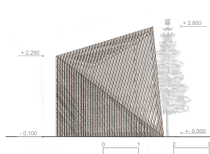
### DETAIL ZÁKLADŮ A PODLAHY



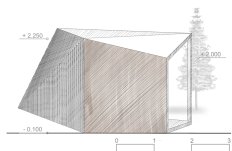
## POHLED SEVERNÍ



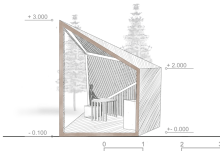
## POHLED VÝCHODNÍ



## POHLED JIŽNÍ



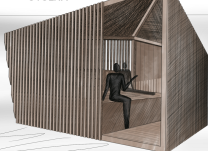
## POHLED ZÁPADNÍ



## ZASTŘEŠENÉ POSEZENÍ



## ÚTULNA



## BAR

