



HUDEBNÍ PAVILON NA KAMPĚ

Ateliér Pošmurný - Koubek michaličková - Boříková

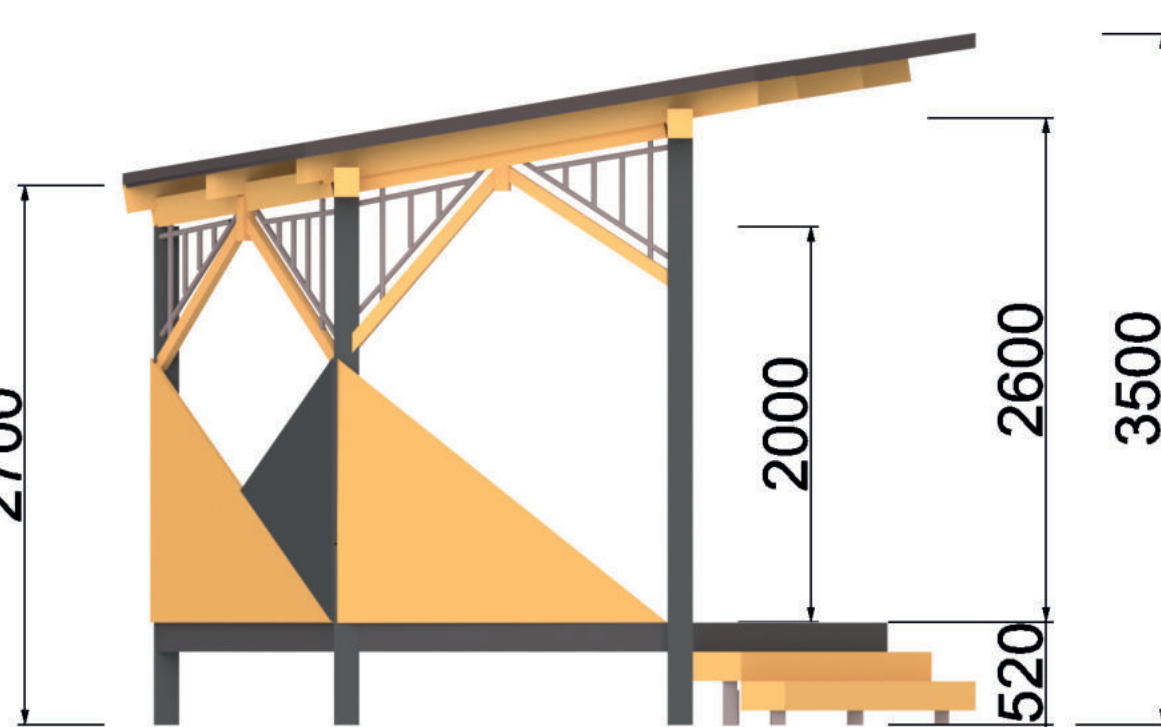
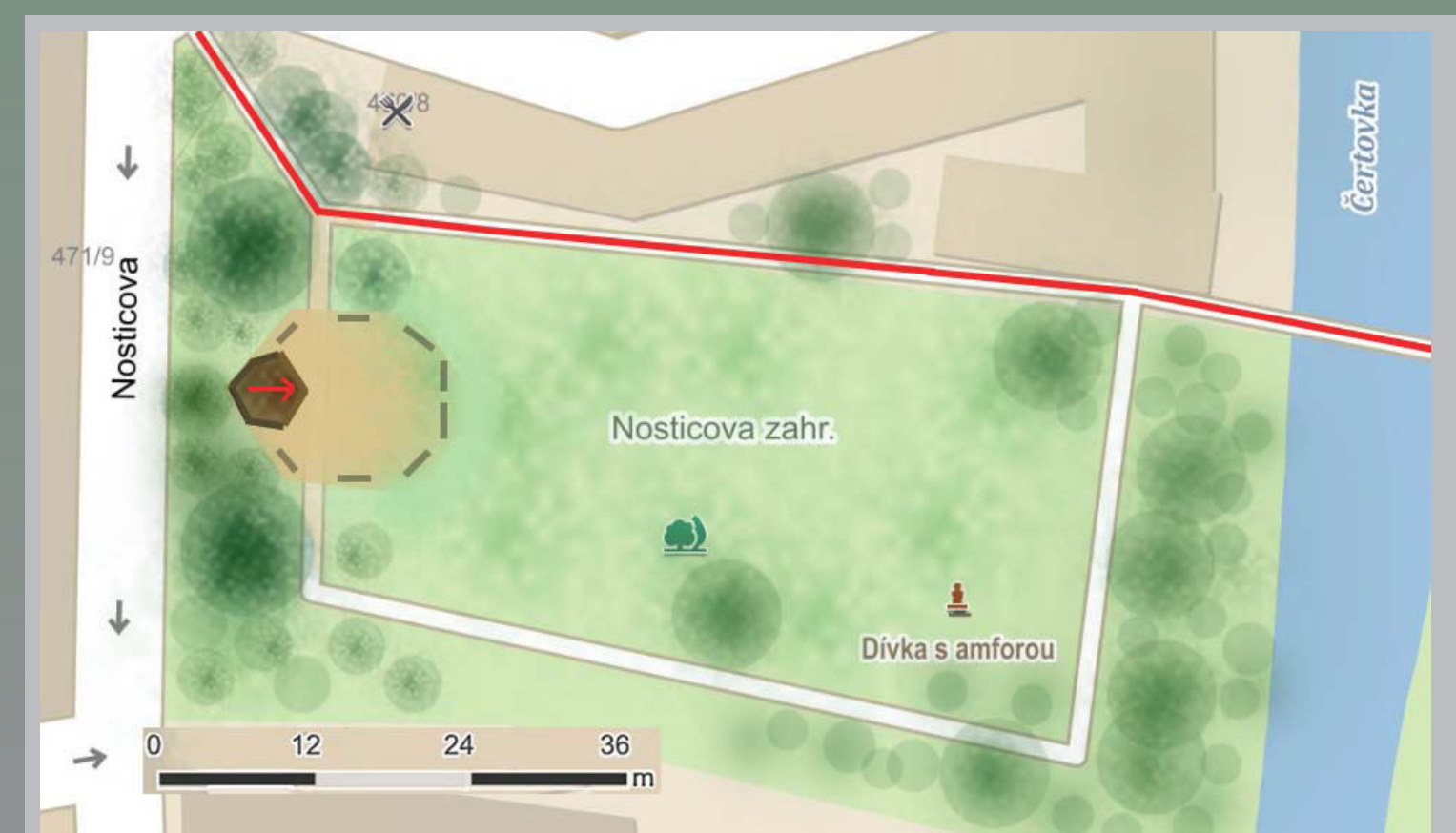
Magdalena Beáta Jánská
A+S, FSV ČVUT v Praze
LS 2020/2021



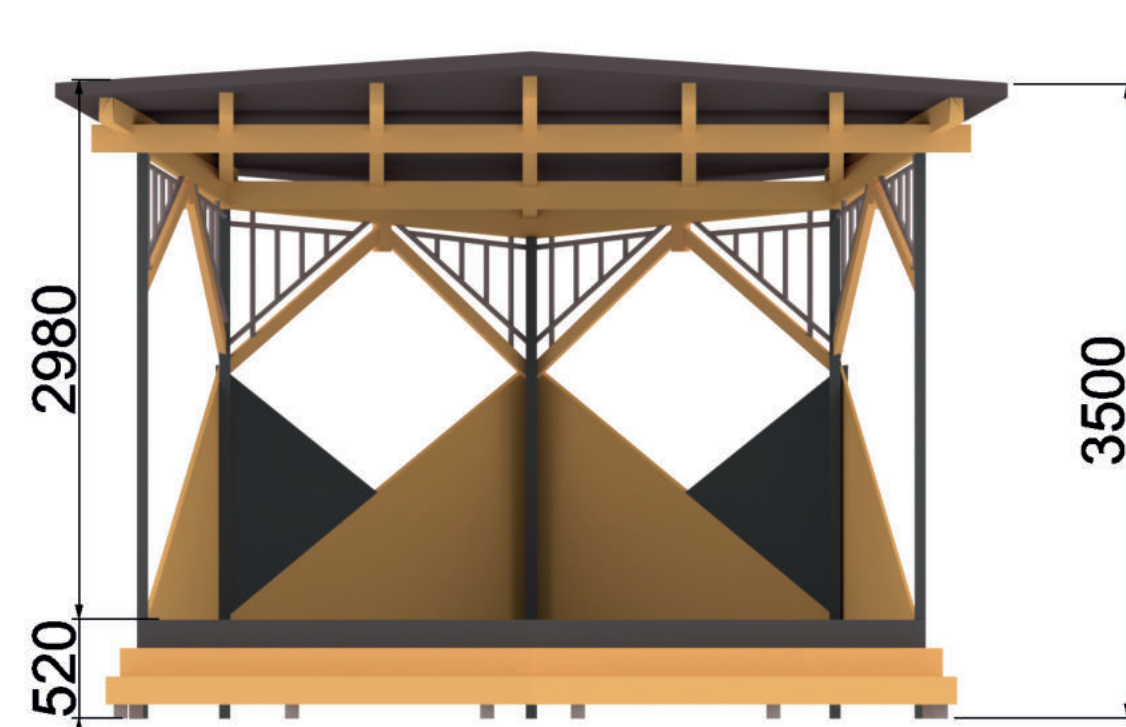
KONCEPT

Pavilon je umístěn v zadní části Nosticovy zahrady. Místo je vybráno tak, aby nebylo součástí hlavní, nejrušnější části Kampy, z toho důvodu probíhající koncert není rušen nikým, kdo se přišel na Kampu projít. Pavilon má tvar nepravidelného šestiúhelníku. Tento tvar a detail výplně mezi sloupky je inspirován historickými hudebními pavilony. Nosnou konstrukci tvoří pět ocelových sloupků, ty nesou dřevěnou konstrukci a zastřešení. Boční trojúhelníkové stěny jsou tvořeny opáleným modřínovým dřevem a dřevem bez povrchové úpravy. Podlaha je také z opáleného dřeva. Do pavilonu je přístup po příjemných dřevěných schodech.

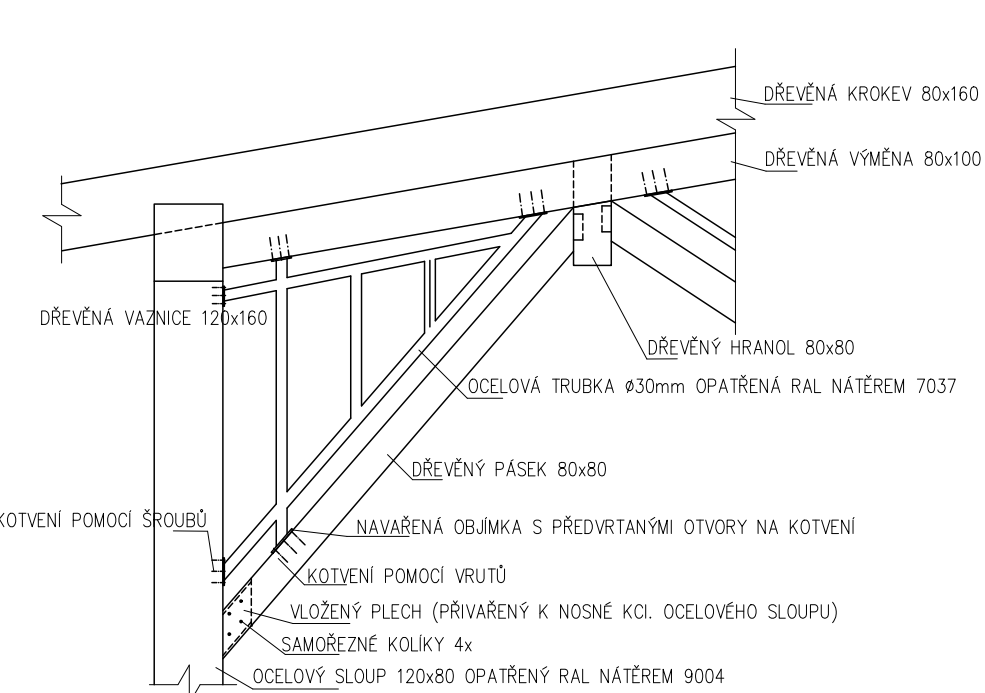
SITUACE



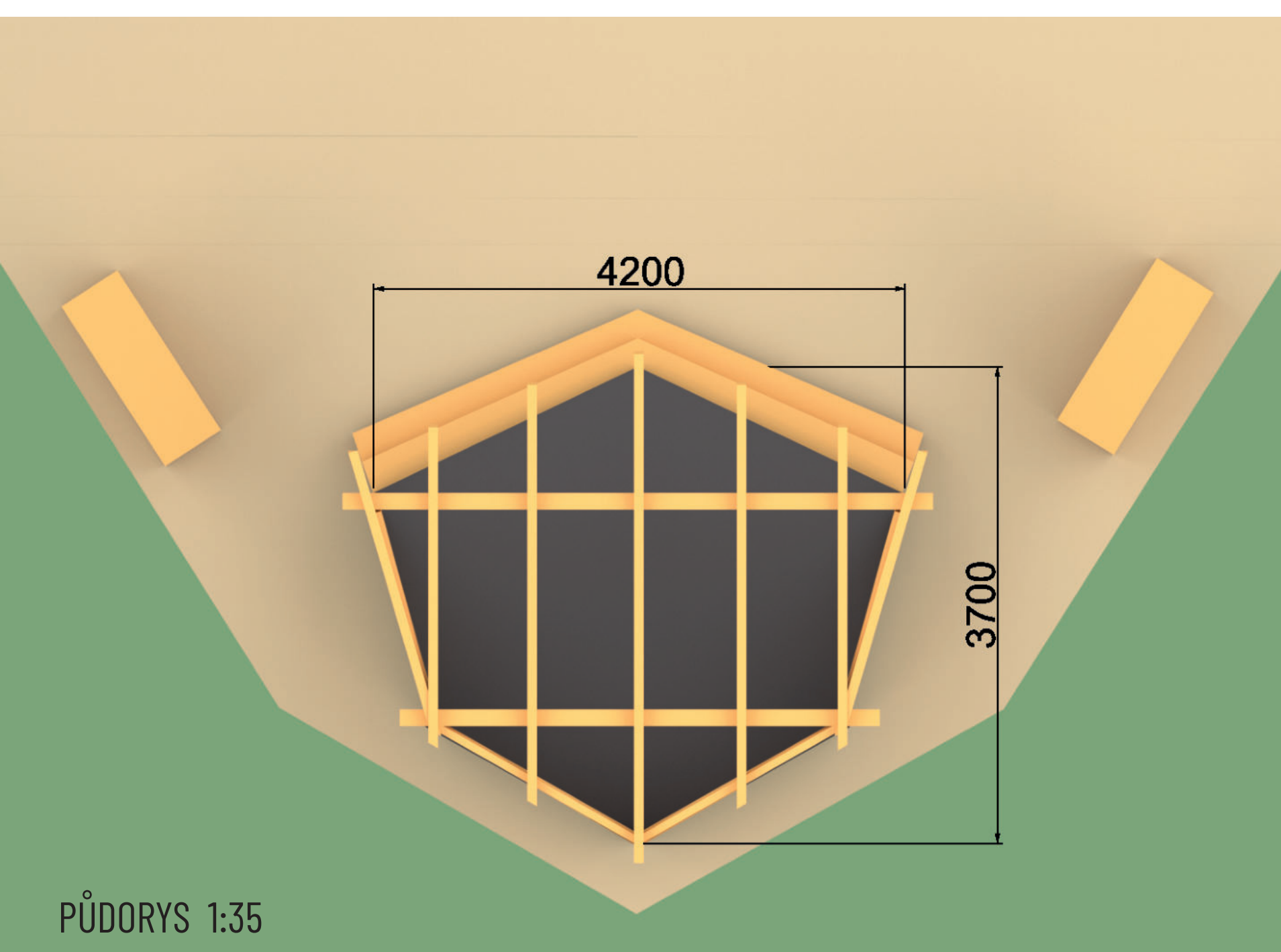
POHLED BOČNÍ 1:35



POHLED PŘEDNÍ 1:35



DETAIL 1:15



PŮDORYS 1:35



LAVIČKA 1:15

