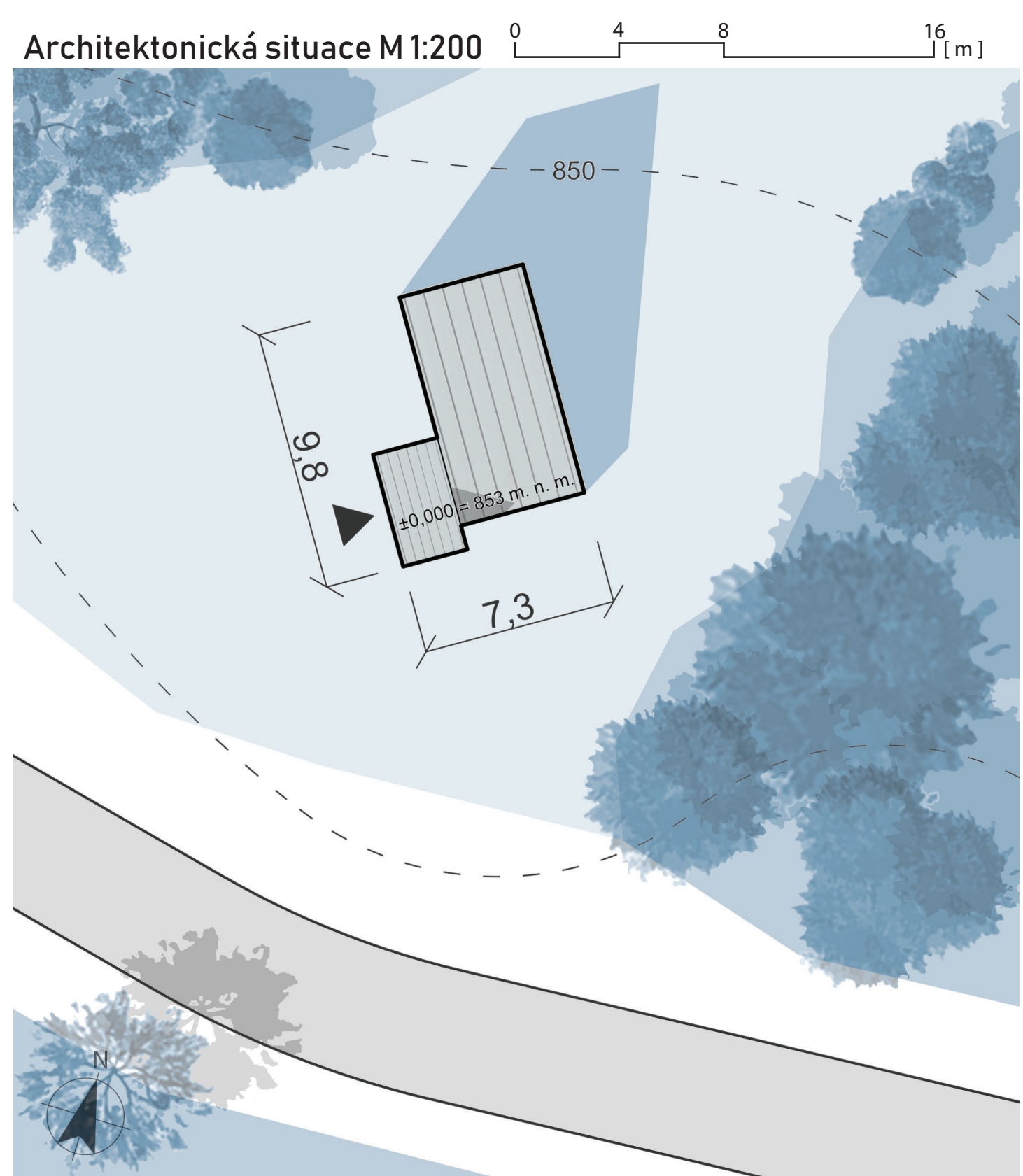
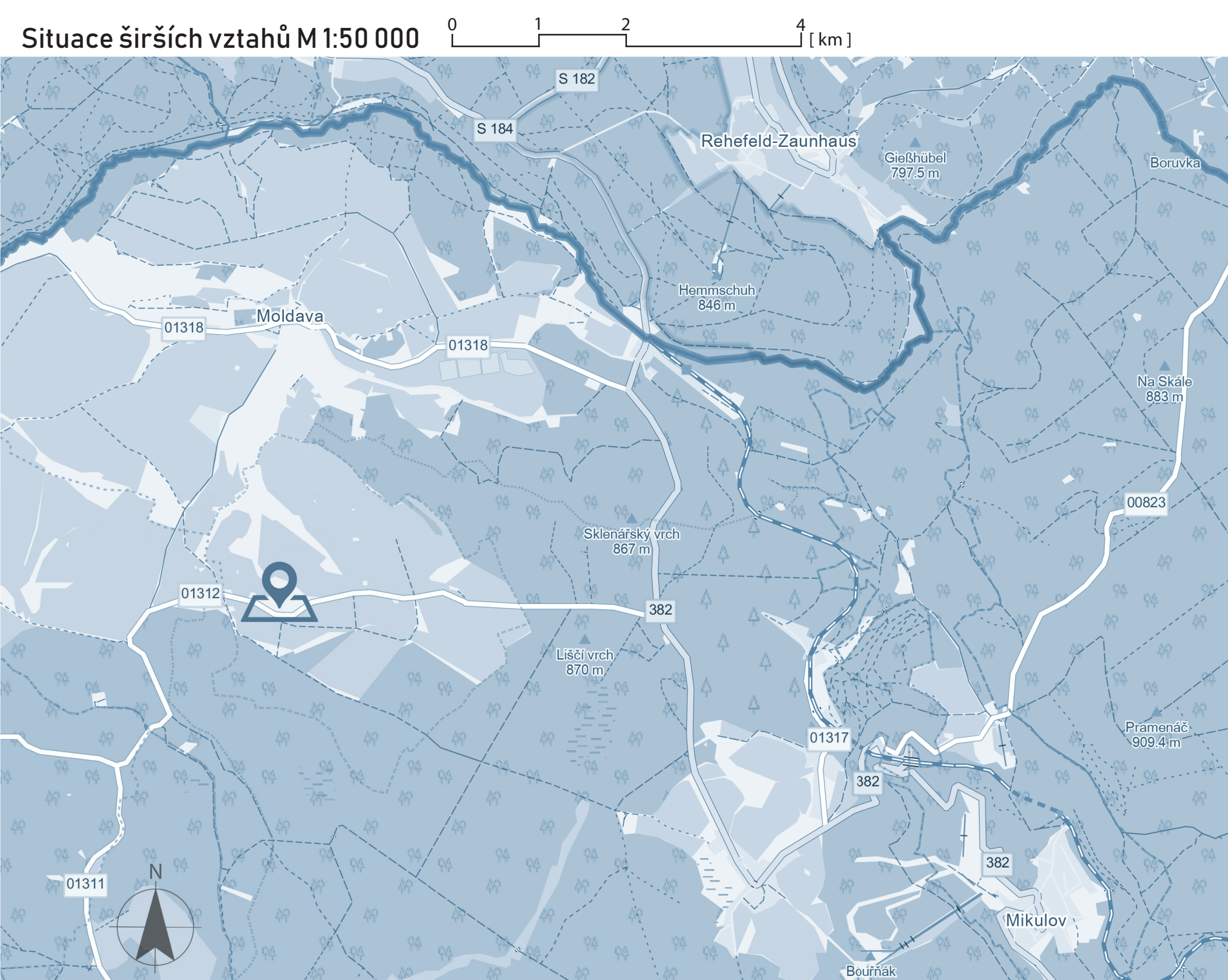




HORSKÁ ÚTULNA

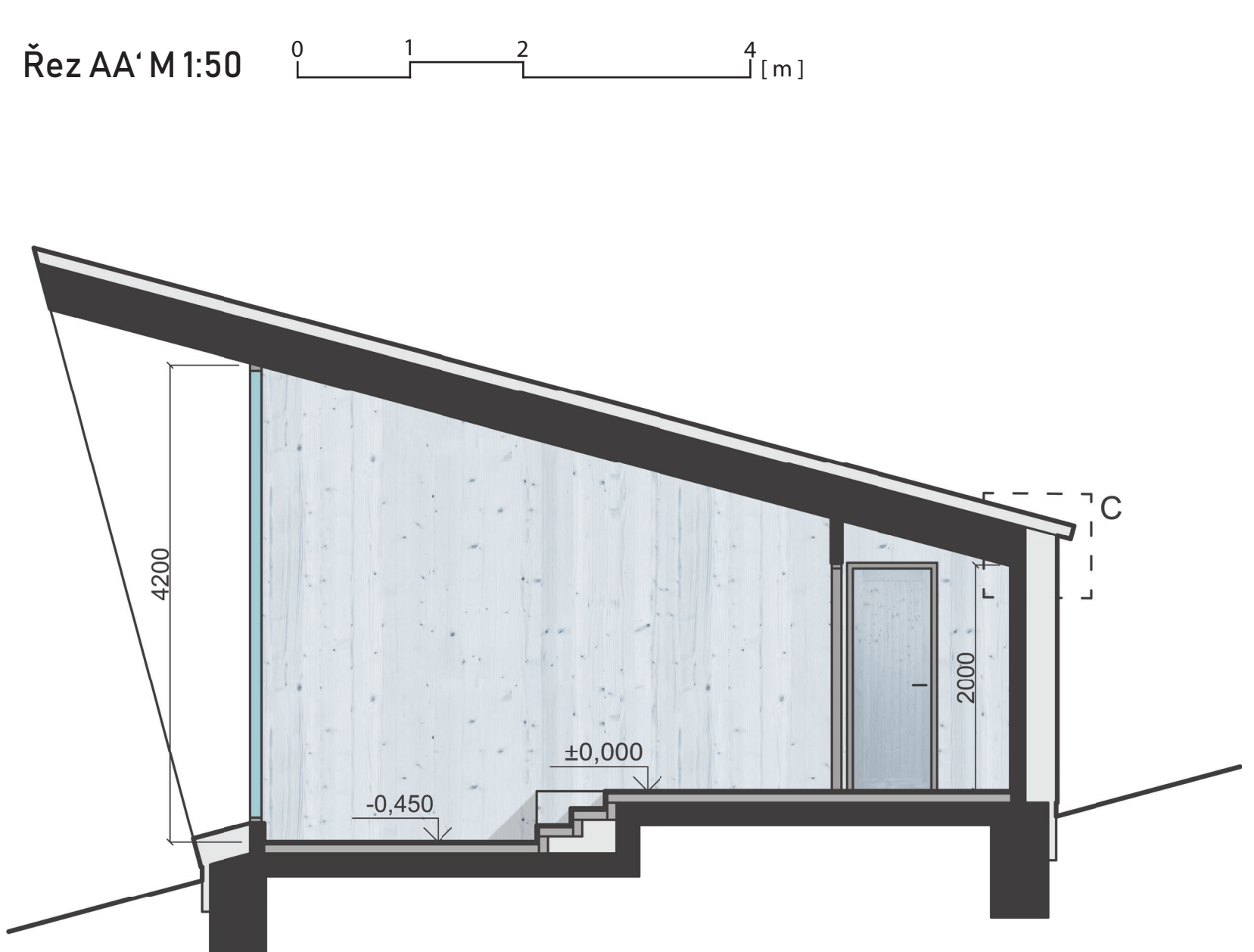
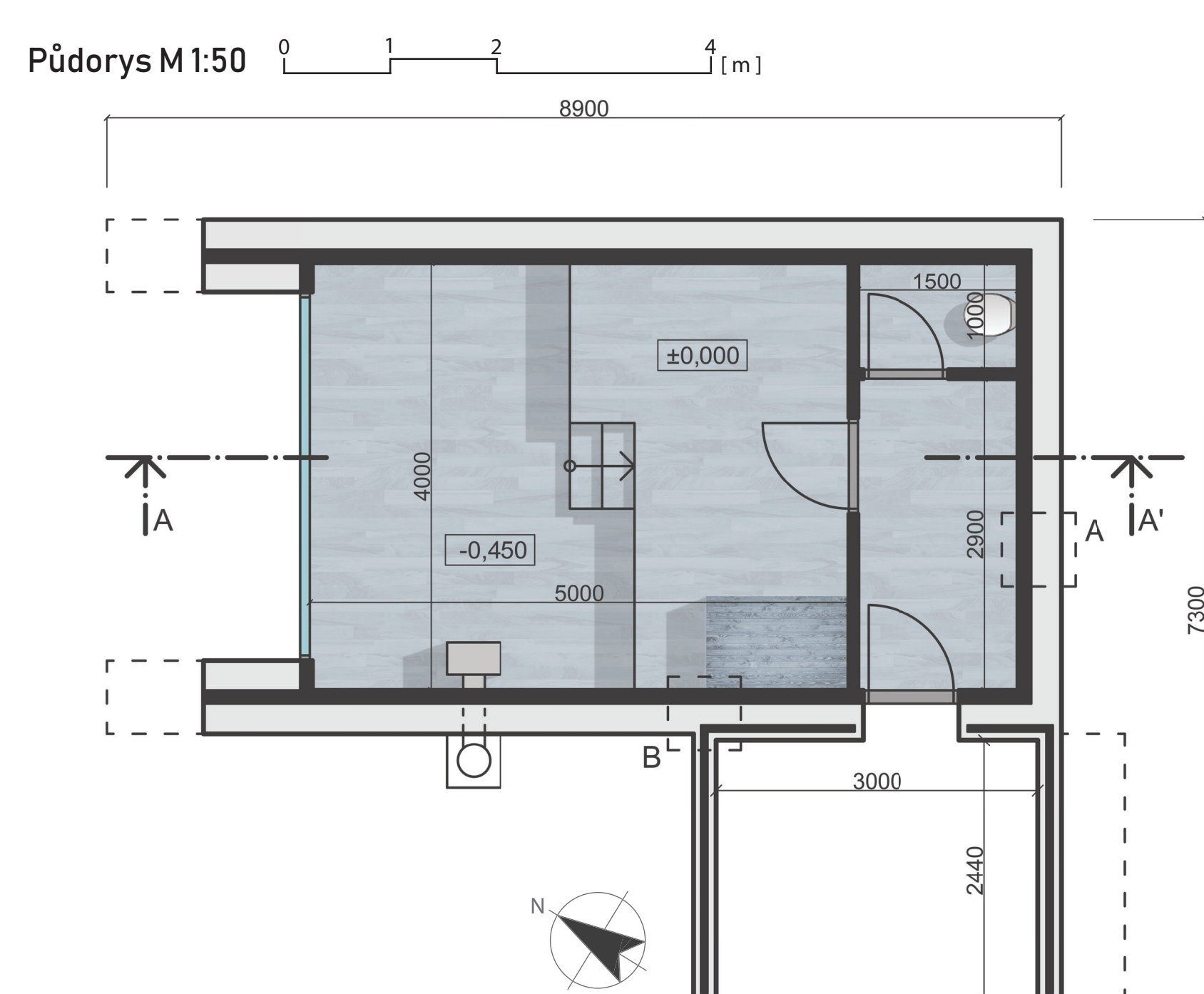
Krušné hory

Lukáš Pavljuk
At. P. Lédl, I. Dvořáková
ATZ1 LS 2020/2021
FSv ČVUT v Praze

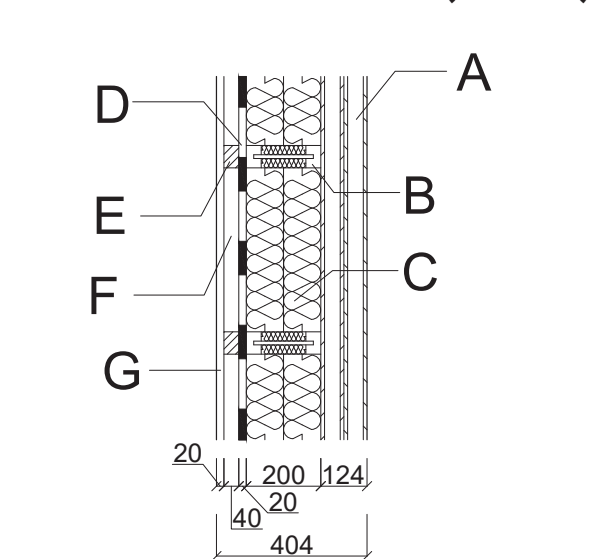


Hlavním cílem zadání bylo navrhnout horskou útulnu v České republice. Vybraná lokalita se nachází v Krušných horách nad obcí Moldava na náhorní planině. Tato lokalita je hojně využívána turisty, v létě pěšími a cyklisty, v zimě po přilehlé silnici vede běžkařská trasa. Objekt využívá svažitého terénu a směr výhledu směřuje do údolí a na německou stranu Krušných hor. Masivní kryt vstupu do útulny je z důvodu častých závějů na planině, perforovaný plech na fasádě pak dotváří okolní prostředí. Objekt poskytuje základní potřeby pro přenocování, či skrytí se před nepřízní počasí.

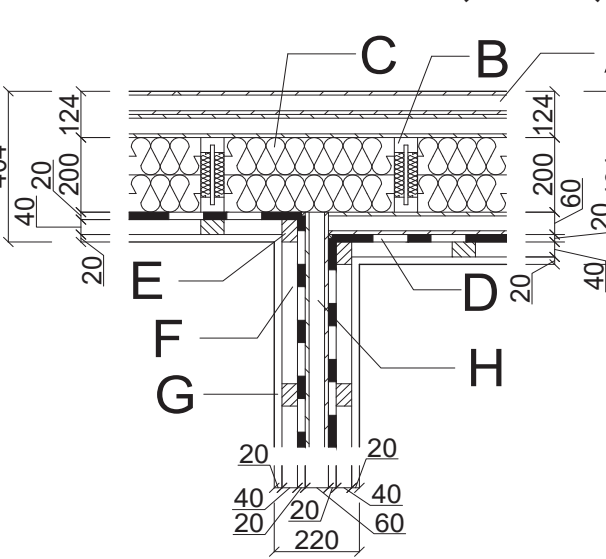
Nosný systém útulny je zhotoven z masivních dřevěných CLT panelů firmy Novatop. Menší rozměry jednotlivých dílů konstrukce pak usnadňují výstavbu v místním hůře přístupném terénu. CLT panely mají výborné tepelné vlastnosti, potřebné v horském prostředí, doplněné izolační vrstvou z dřevovláknité desky. Celý objekt je pak založen na betonovém základu. Interiér je strohý, nosná konstrukce je obnažena, čímž vytváří příjemný dřevěný interié. V objektu se nachází krbová kamna pro možnost rozcítat oheň v případě přenocování.



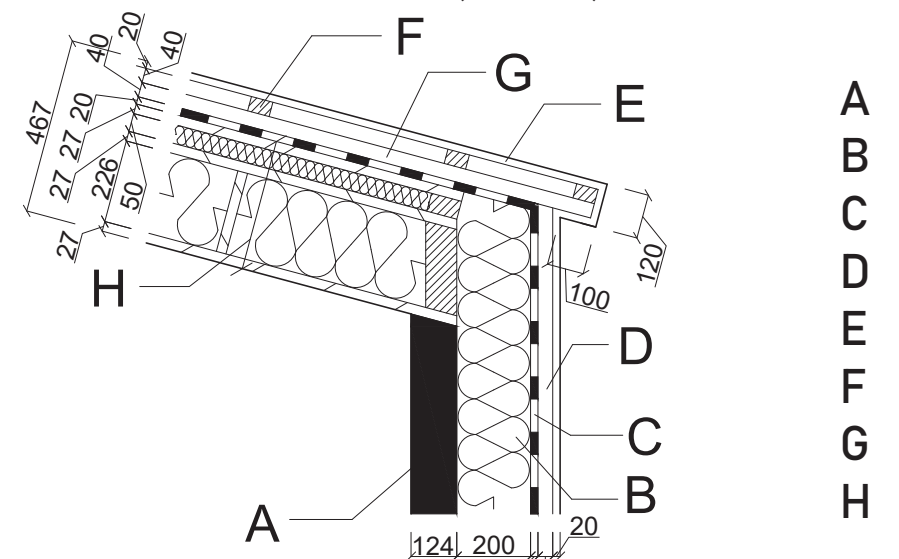
Konstrukční detail A (M 1:20)



Konstrukční detail B (M 1:20)

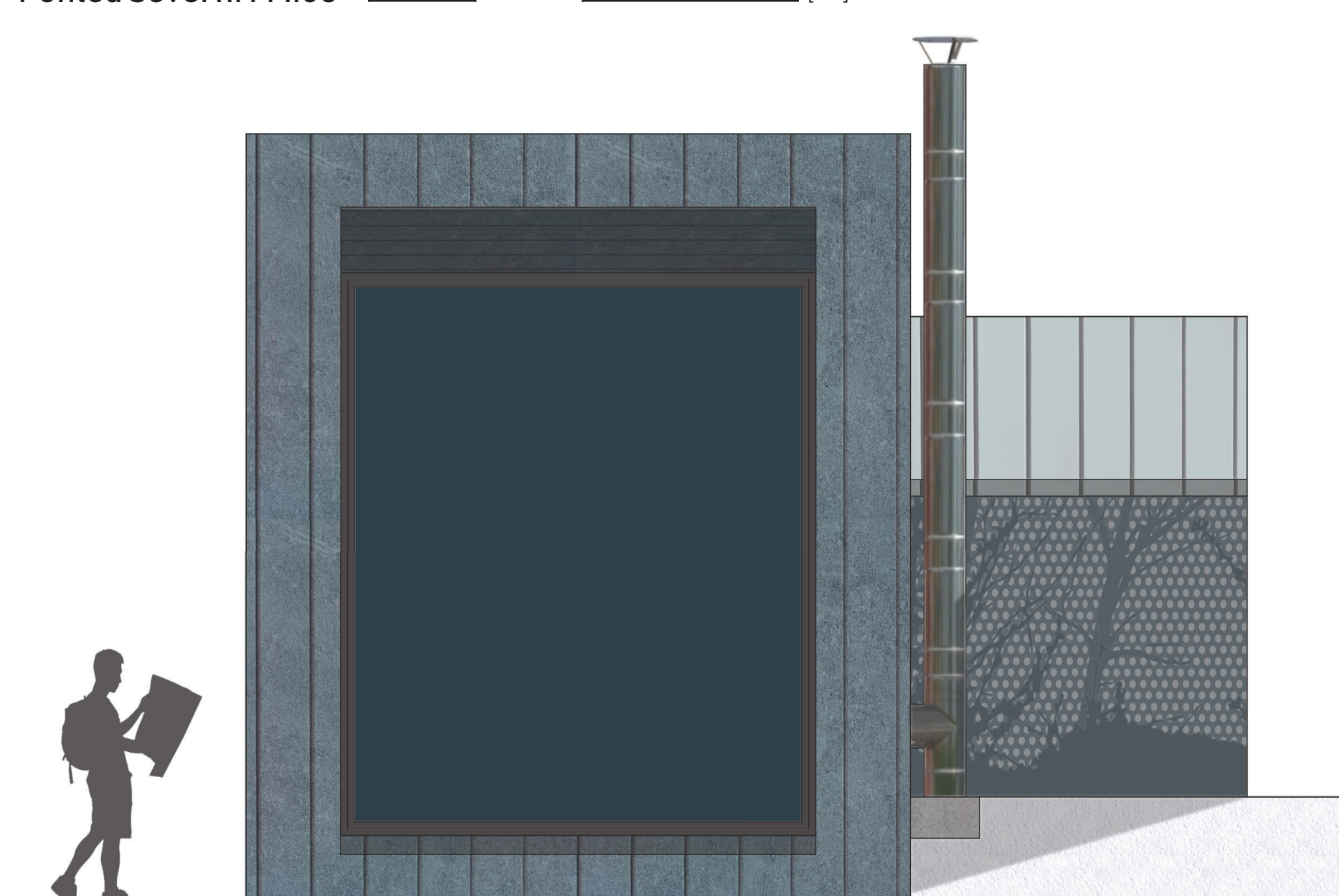


Konstrukční detail C (M 1:20)

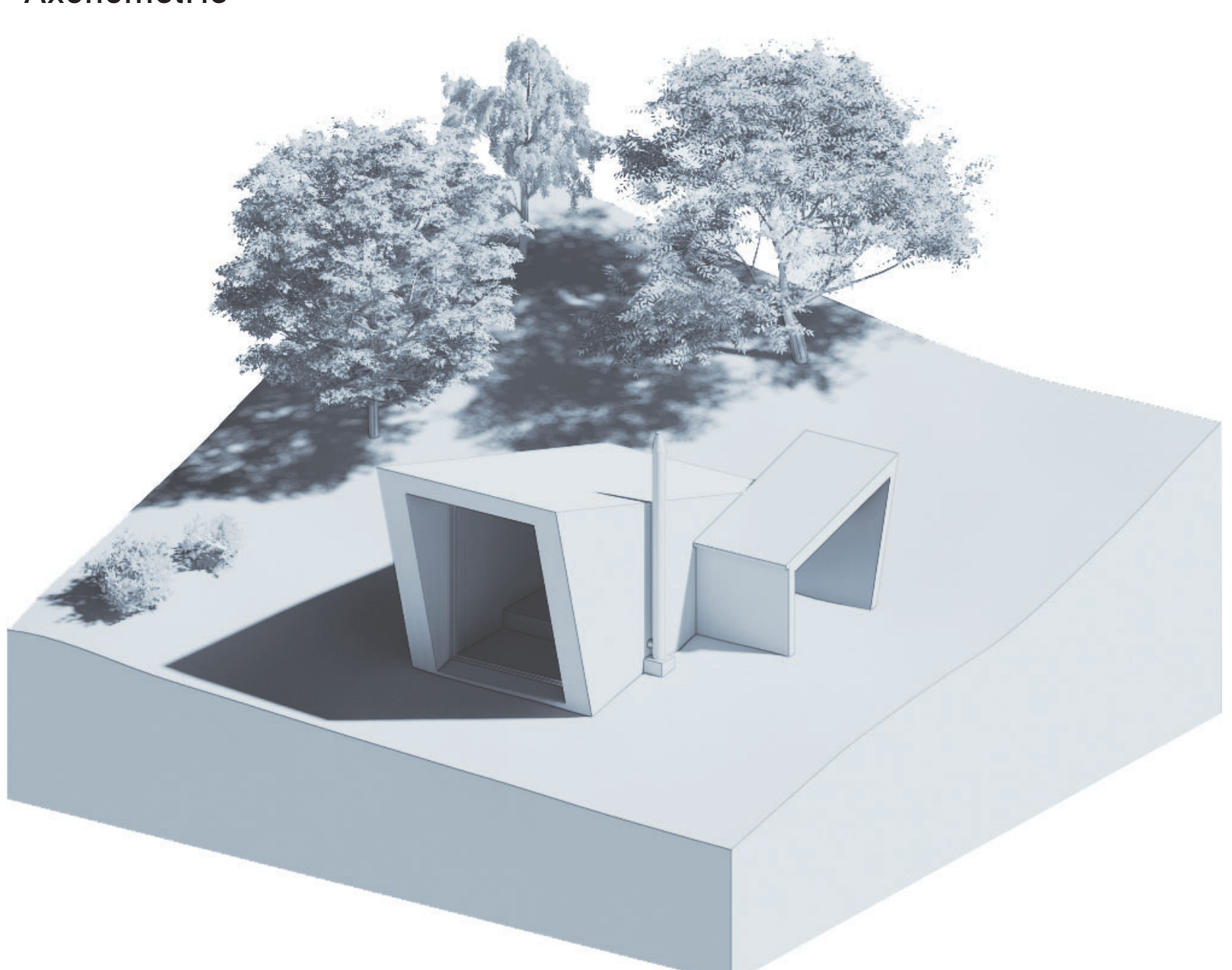


- A masivní deska NOVATOP Solid, tloušťka 124 mm
- B I-nosník
- C dřevovláknitá deska ($\lambda = 0,040 \text{ W/mK}$) tloušťka 2x100 mm
- D pojistná difuzní folie
- E dřevěné latování
- F vzduchová mezera
- G vnější plechové opláštění
- H masivní deska NOVATOP Statik, tloušťka 60 mm

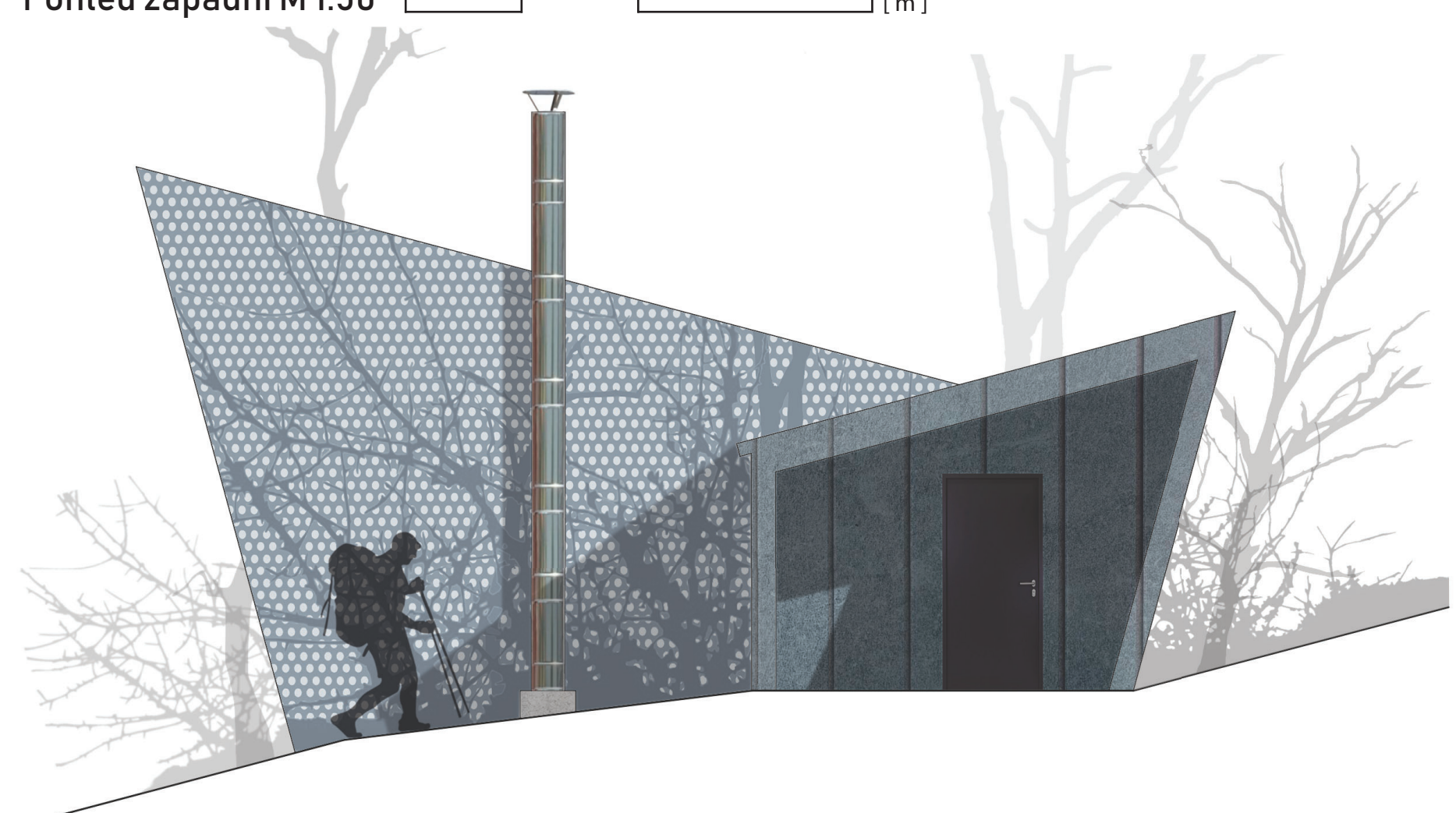
Pohled severní M 1:50



Axonometrie



Pohled západní M 1:50



Interiér

