

# REVITALIZACE DEJVICKÉHO KAMPUSU

ATZ1 - LETNÍ SEMESTR 2021

Pavel Pohanka

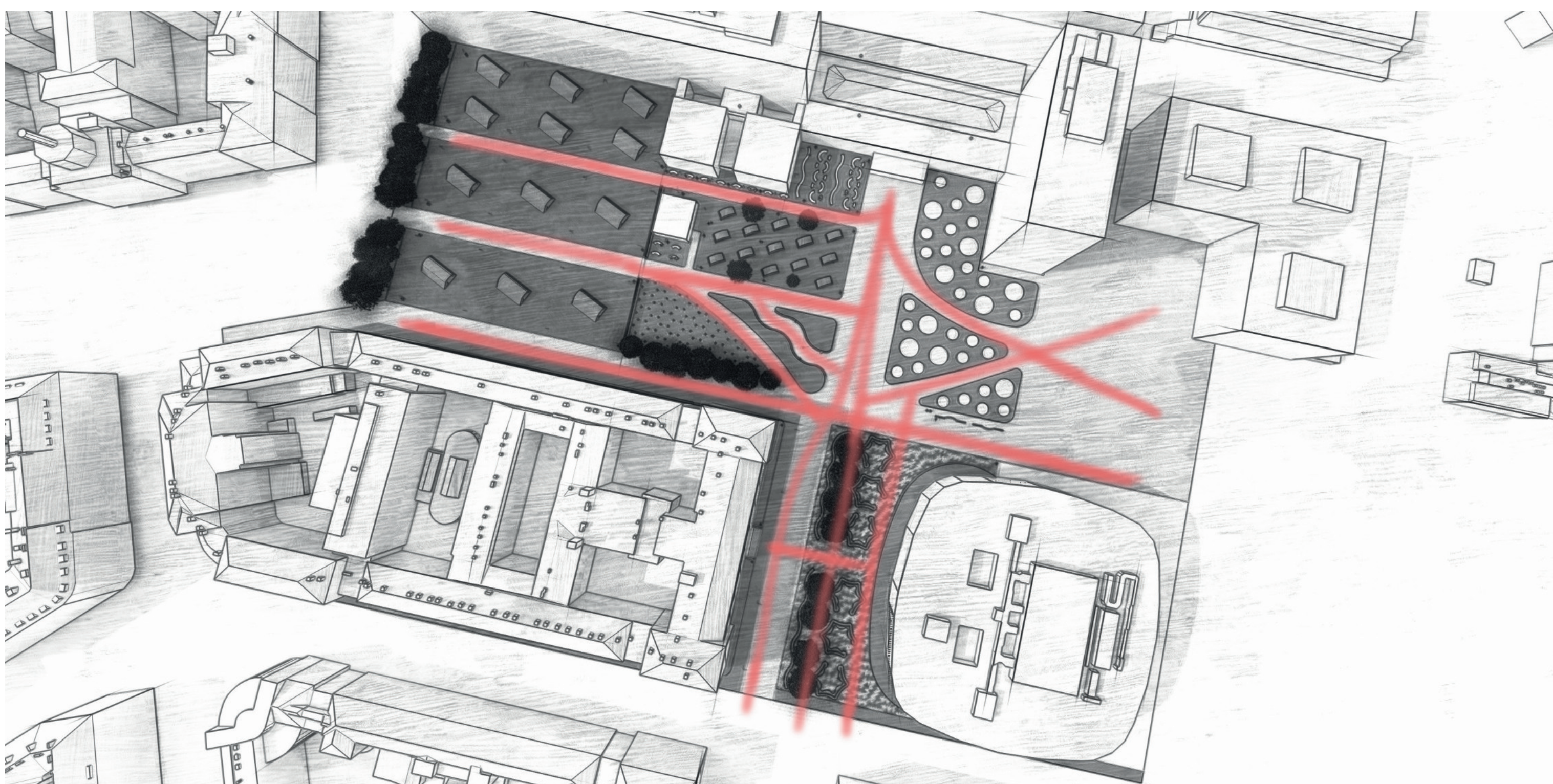
*Pohanka P.*

Ing. arch. Jiří Trojan  
Akad. arch. Libor Fránek  
Akad. soch. Michal Blažek

Katedra architektury (K 129), Fakulta stavební ČVUT v Praze

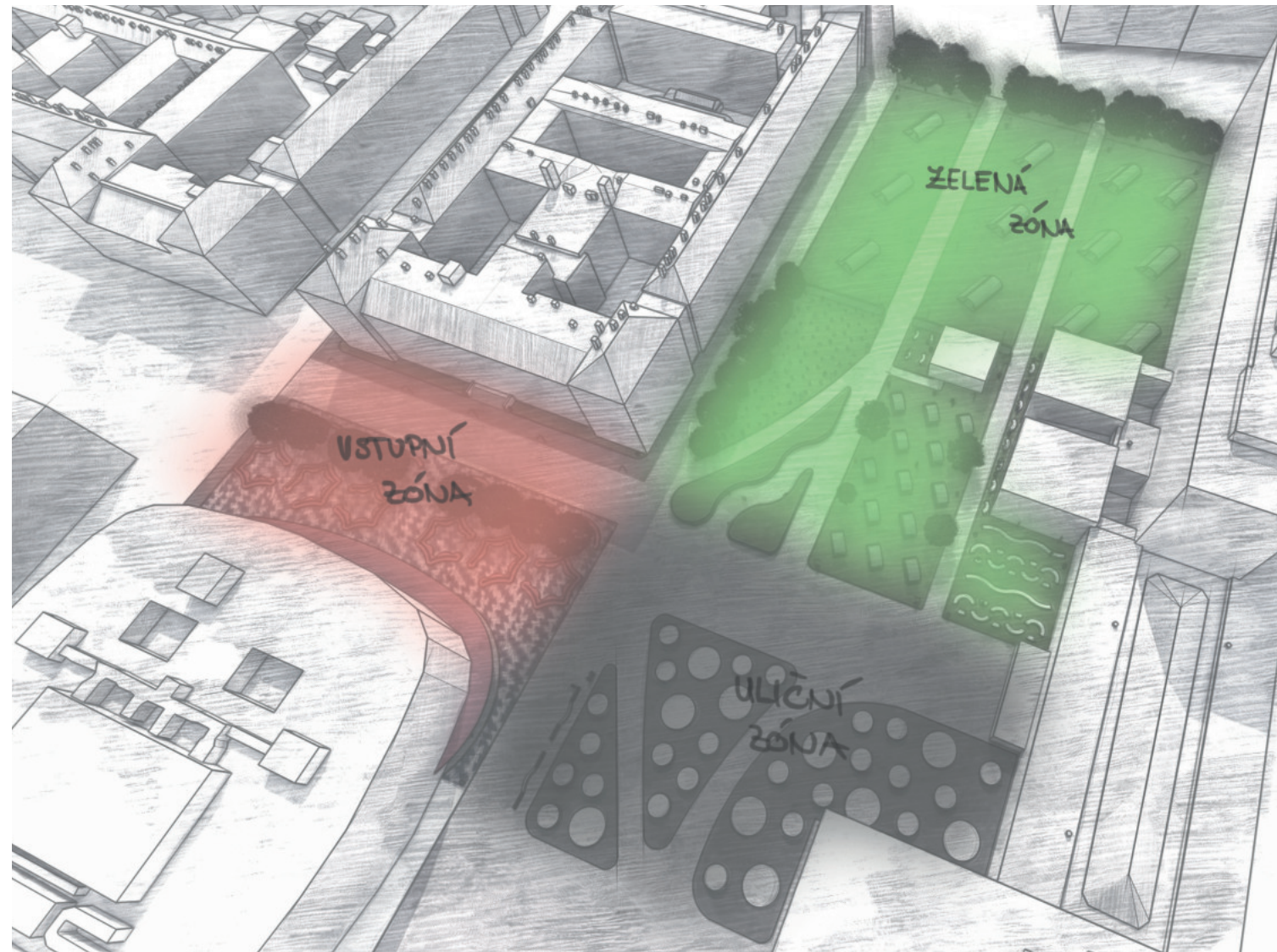
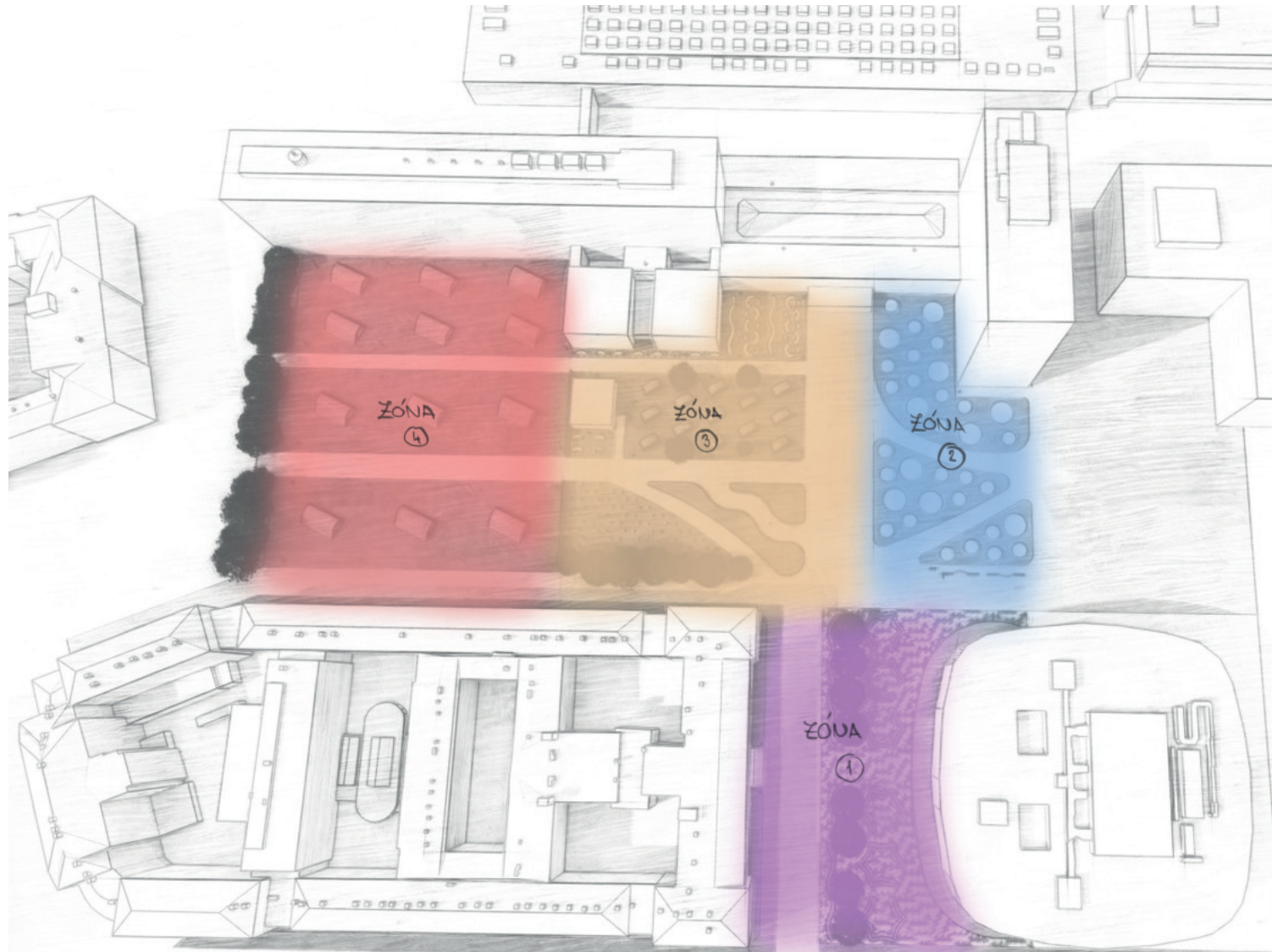
## KOMUNIKACE V KAMPUSU

Ideou celého konceptu revitalizace Dejvického kampusu je snaha o zlepšení prostoru, kde studenti tráví nejvíce svého času. Cílem bylo zachovat průchodné (průjezdné) hlavní trasy, vedoucí k Fakultě stavební, kterými denně, za normálních podmínek, proudí jak davy osob, kteří fakultu navštěvují, tak i vozidla, která zajišťují dopravu potřeb nutných pro plynulý chod celé fakulty. Zůstaly proto tedy volné již zaběhlé komunikační proudy z okolních ulic (Technická, Studentská, Thákurova). Volná zůstala také cesta mezi hlavním vstupem do Národní technické knihovny a vstupem do Vysoké školy chemicko-technologické, která je také hojně využívána. Další zachovalou cestou je hlavní tah z Flemingova náměstí vedoucí až k Zikově ulici vedoucí skrz celý kampus. Nově je vytvořena komunikace, která vede z hlavního komunikačního kanálu (Technická ulice - směr do FSv) přímo k sousední Fakultě architektury. Další inovovanou trasou je trasa vedoucí z Flemingova náměstí k Fakultě stavební, která je nejkratší možná a vede přímo skrze venkovní galerii, která patří pod vedení Fakulty stavební a sousední Fakulty architektury. Další novou trasou, která se v mém konceptu nachází, je trasa, která má za úkol propojit vstup do Fakulty stavební a místo, kde bude probíhat výuka open-air, nejkratší cestou. Do prostoru, kde bude probíhat výuka open-air se ale snadno dostaneme i ze směru od Národní technické knihovny pomocí sítné cesty, která v konceptu zůstala zachována. Prostor pro výuku open-air lze navštívit také přímo z okolního prostředí (konkrétně ze směru od Zikovy ulice) prochází touto zónou dvě podélné cesty, které končí na hlavní tepně celého kampusu (trasa od ulice Technická vedoucí až k Fakultě stavební).



## Koncepce Kampusu

Při tvorbě základní idey konceptu jsem se snažil, aby se prostředí kampusu v pražských Dejvicích stalo pro studenty co nejpříjemnější. Snahou také bylo, aby moderní budova NTK lépe zapadla do zbytku ponekud konzervativněji laděného prostředí Dejvického Kampusu. Celý koncept se tedy opírá převážně o zaoblené křivky a jejich vzájemné spolupůsobení. Důraz při návrhu byl kladen na pečlivé kompoziční rozvržení prvků mobilniáře v prostoru celého kampusu. Prostor by se formálně dal rozdělit na 4 základní zóny, které jsou propojené pomocí stávajících a nebo nově vytvořených komunikačních proudů. První zóna je prostor, který se rozplíná před NTK a budovou VŠCHT. Tento prostor je převážně určen k příchodu do kampusu a možnosti trávit zde volný čas, třeba formou sezení v kavárně NTK. Druhou zónou by se dal nazvat celý prostor na kterém je venkovní galerie dvou „příbuzných“ fakult, konkrétně FSv a FA, kde by se prezentovali zajímavé projekty, návrhy, studie, atd. Třetí zónou je zóna, která je věnována vstupu do FSv, odpočinku (relaxaci), setkávání studentů a jejich možné kooperace v zastřešených altánech. Čtvrtá a zároveň poslední zóna je od ostatních zón opticky i hlučově oddělena gabionovou stěnou a slouží výhradně k výuce open-air, která by zde byla vedena výhradně Fakultou stavební.



Altánek pro výuku open-air

Vlna - sezení před Fakultou stavební

Infocentrum Fakulty stavební ČVUT

Altánek pro trávení volného času

Venkovní galerie FSv a FA

Parkový mobilniář - zelený ostrov

Gabionová stěna

Sedáky z pohledového betonu

Stojan na kola/koloběžky

Drobný mobilniář - uliční osvětlení (lampa)

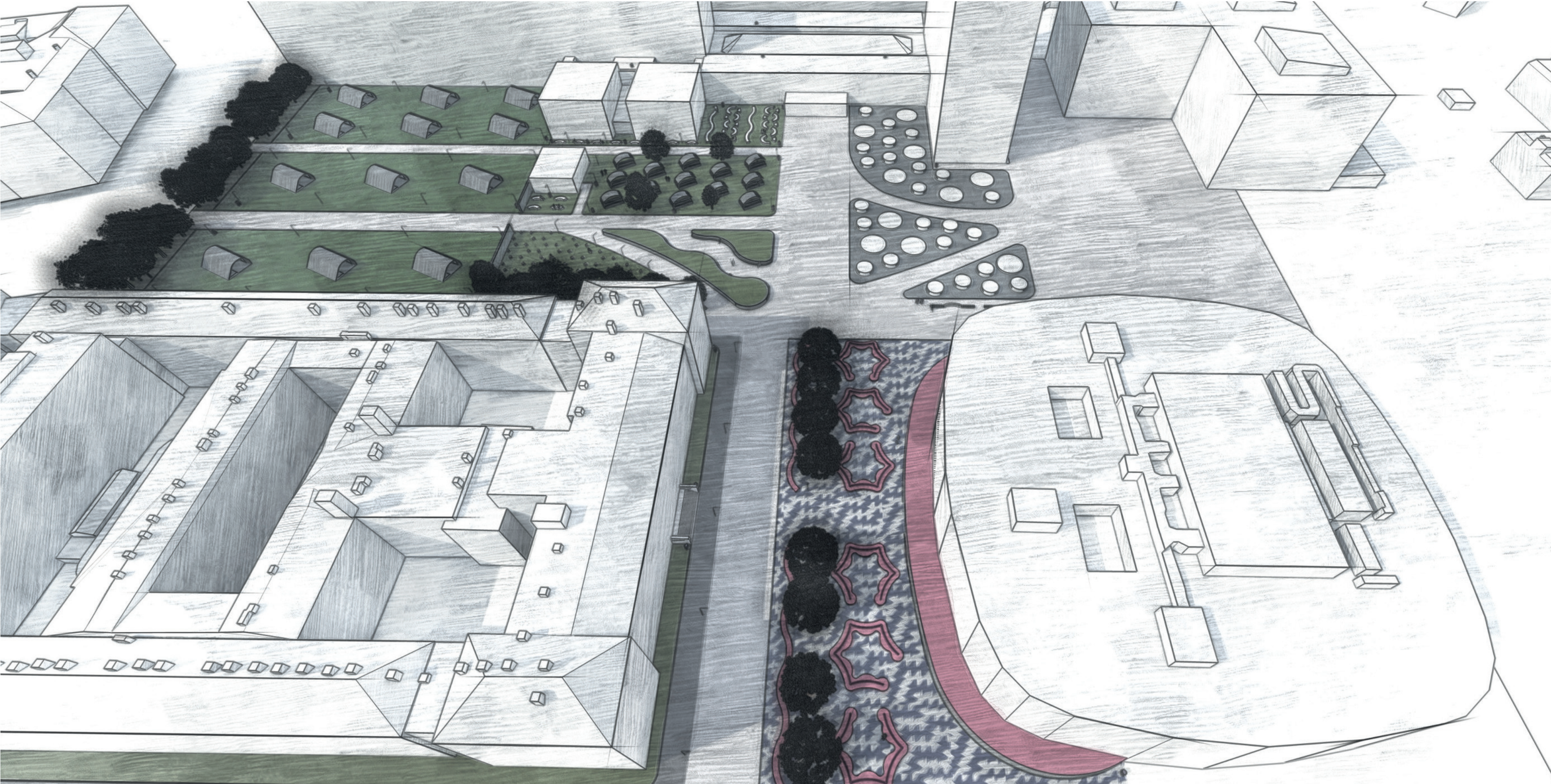
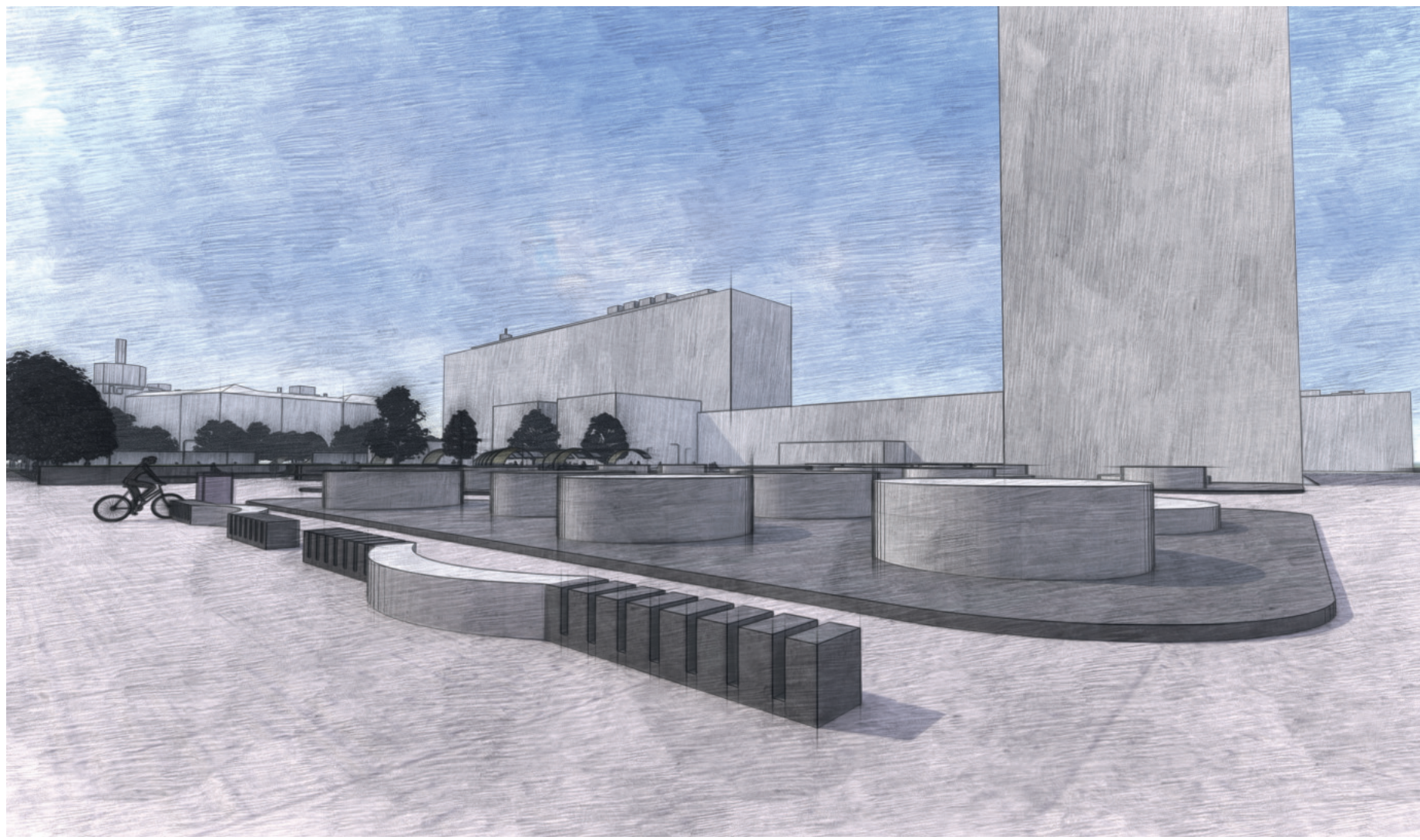
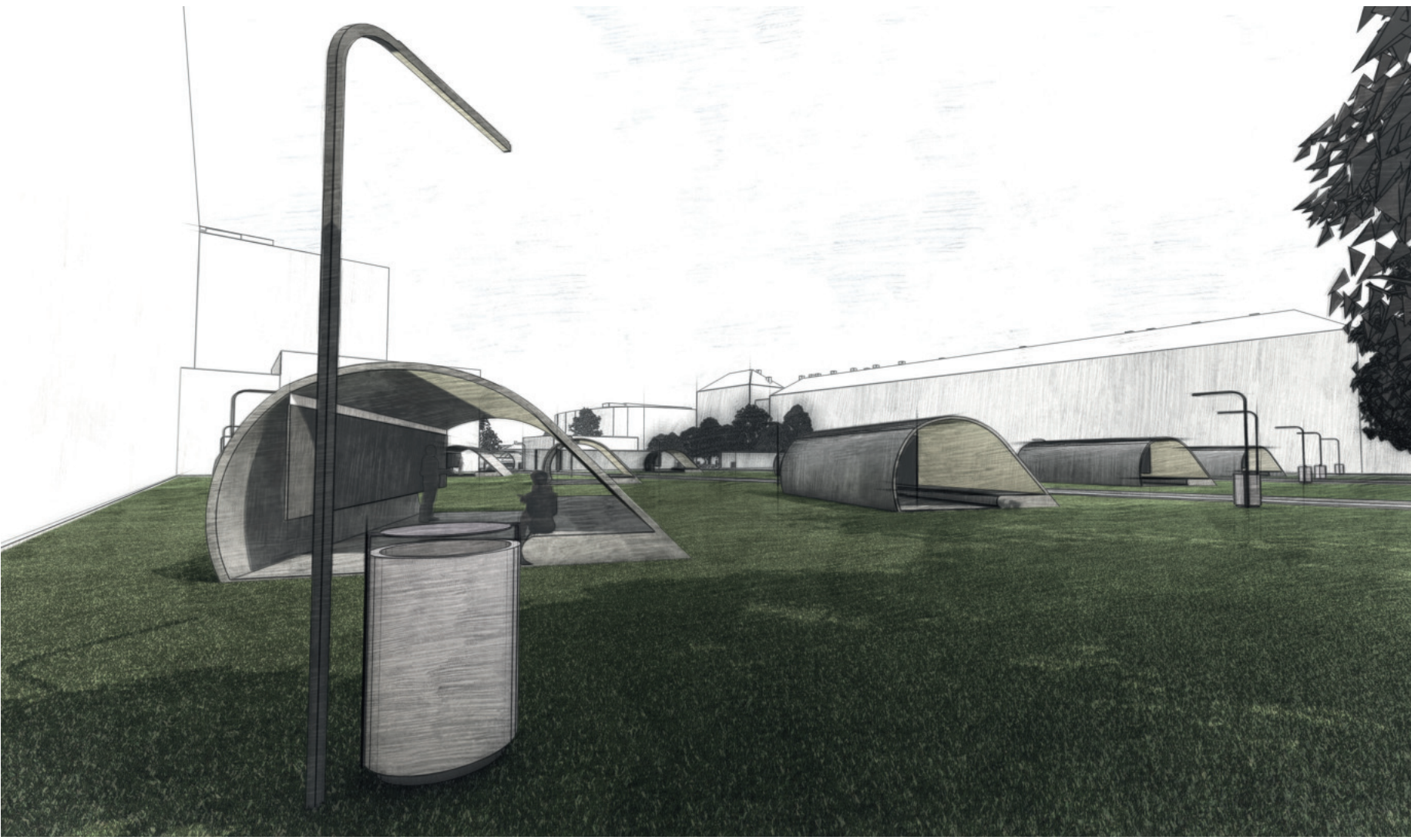
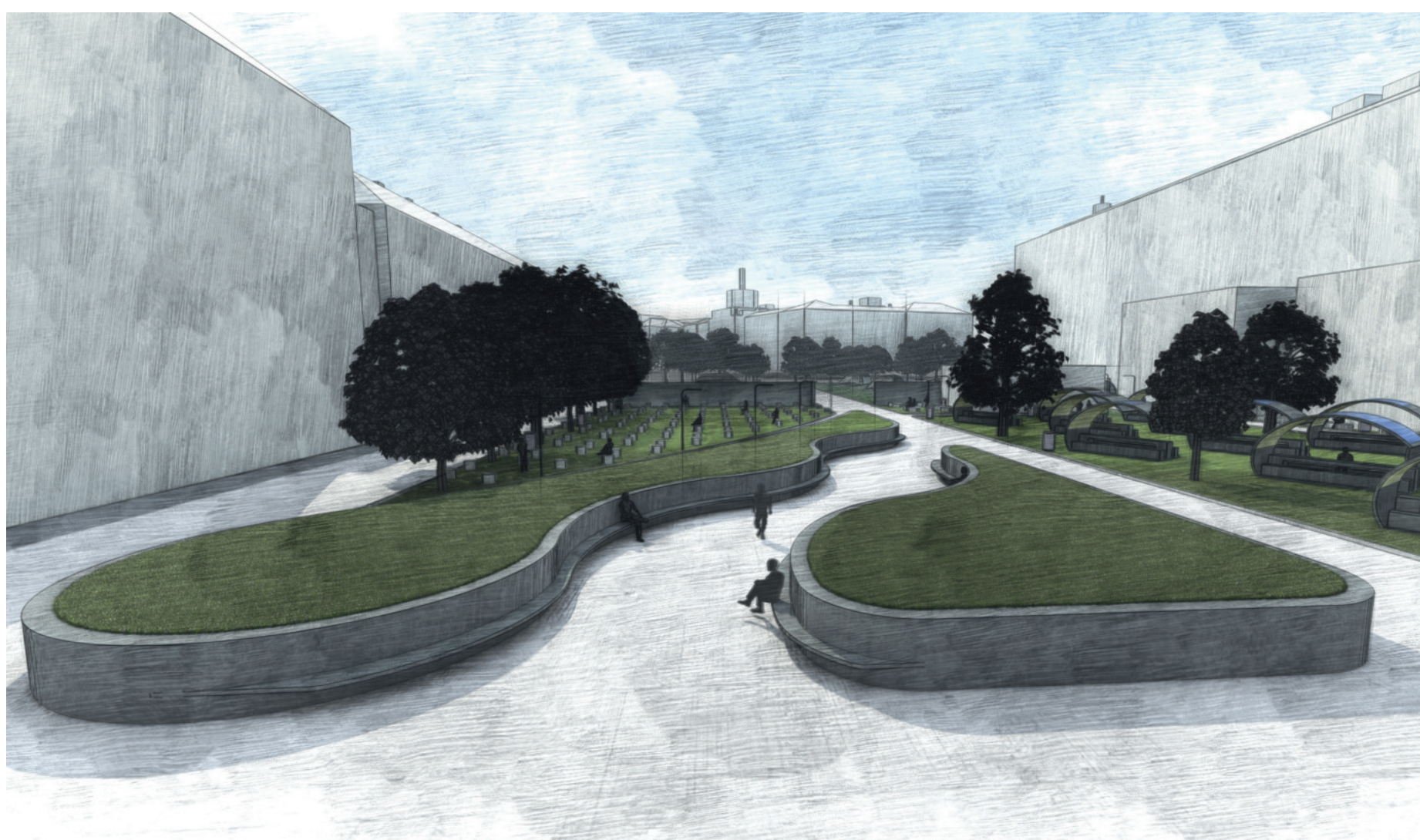
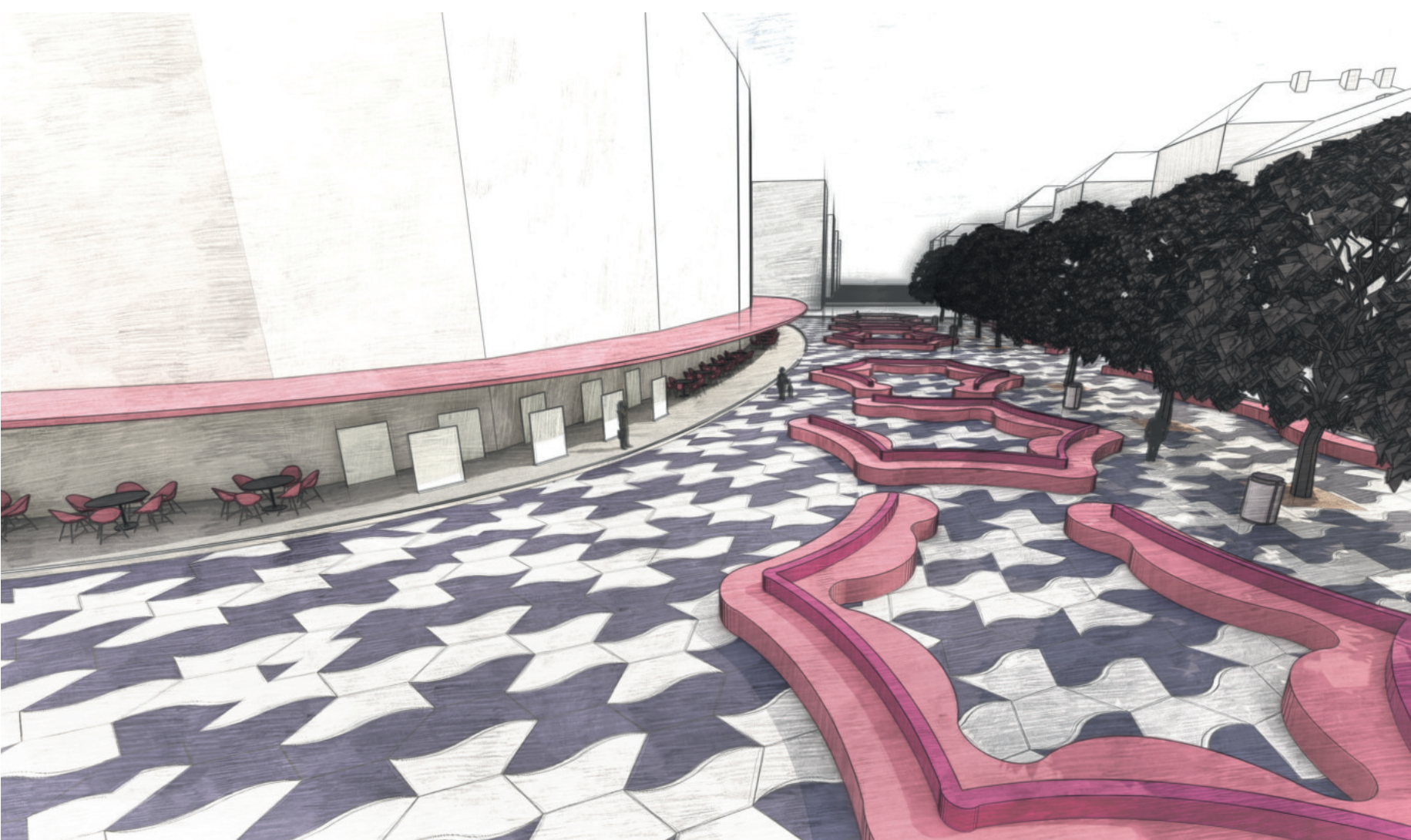
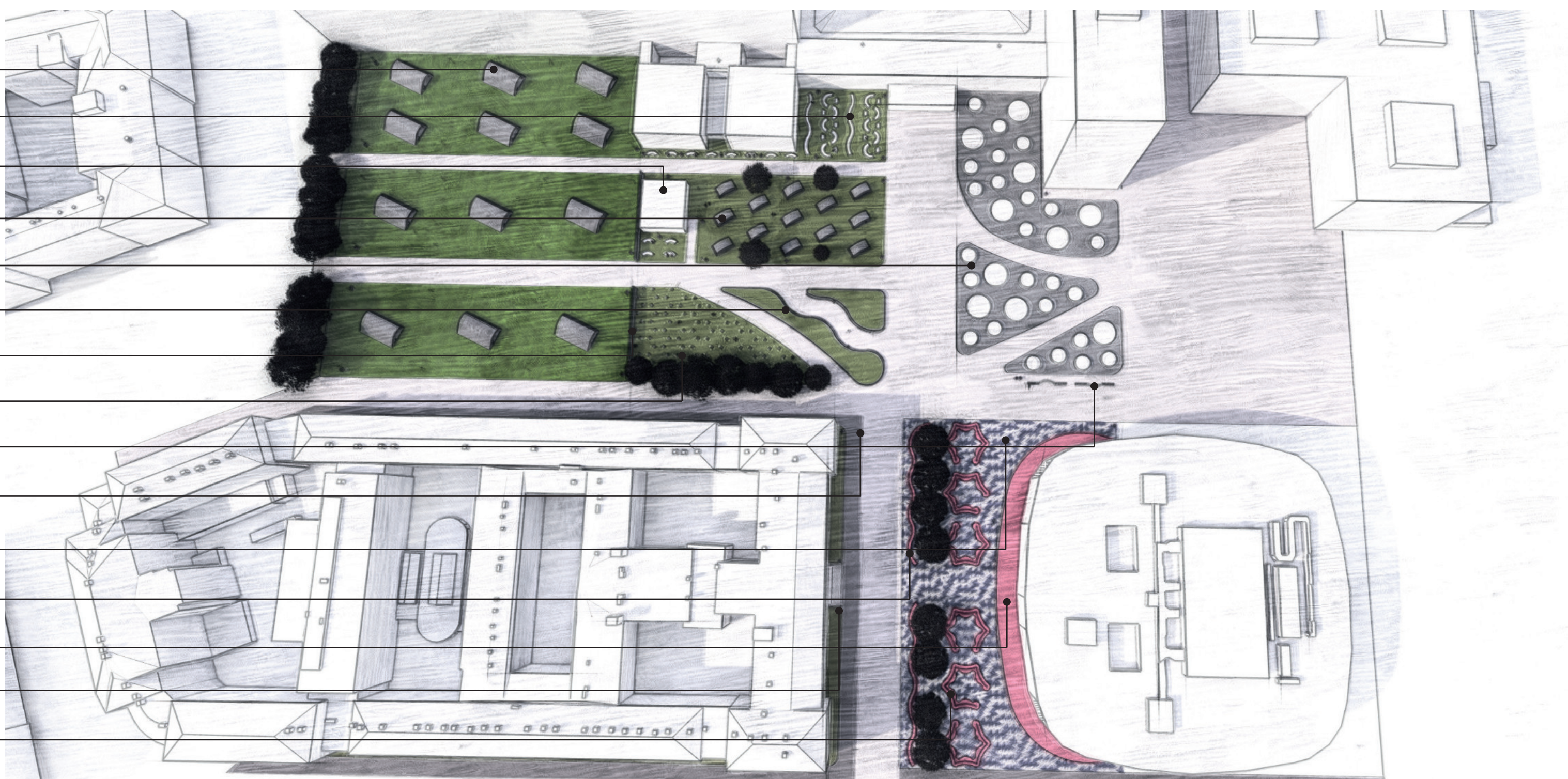
Gumová (prýžková) dlažba

Vlna - sezení před VŠCHT

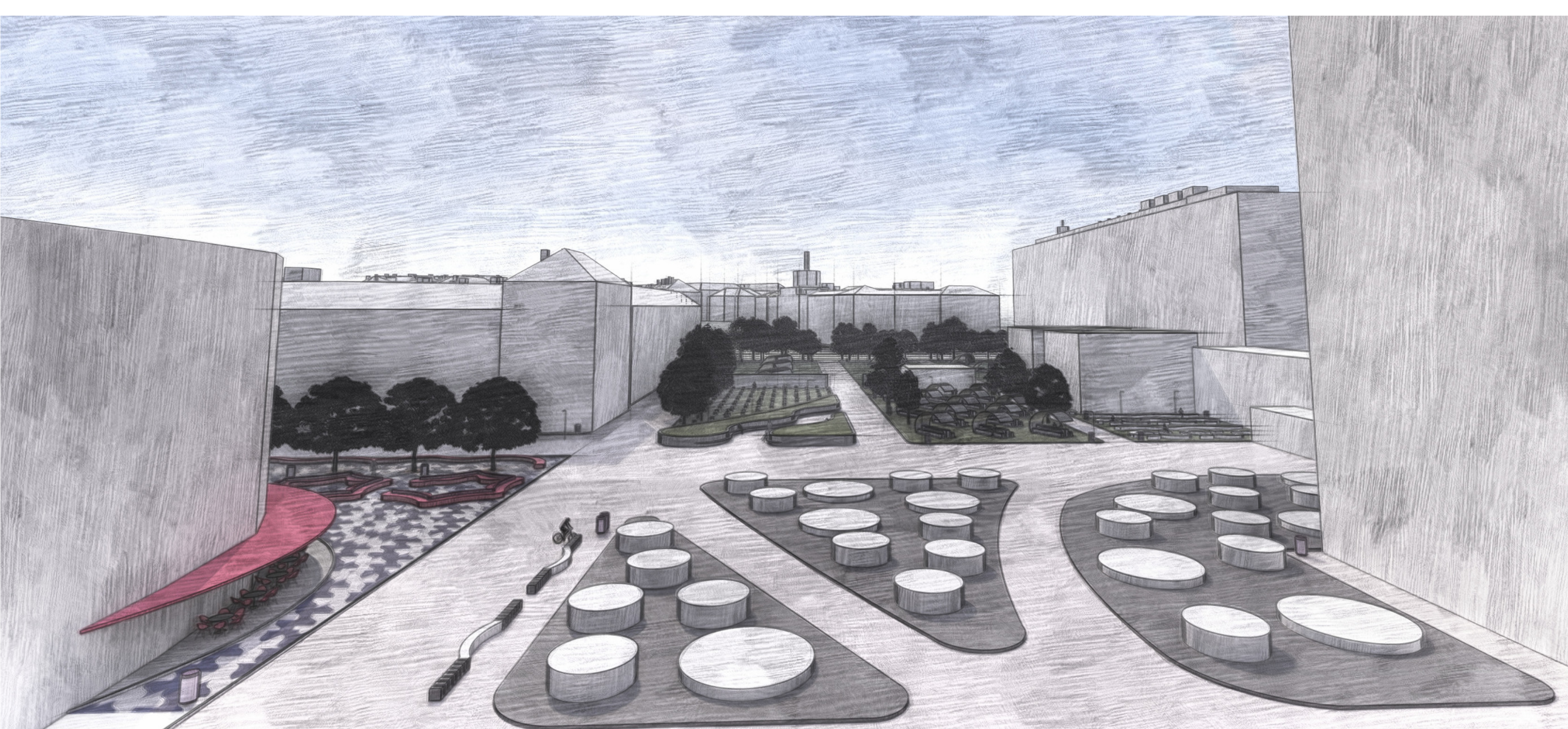
Nehet - zastřešení sezení kavárny před NTK

Drobný mobilniář - odpadkový koš

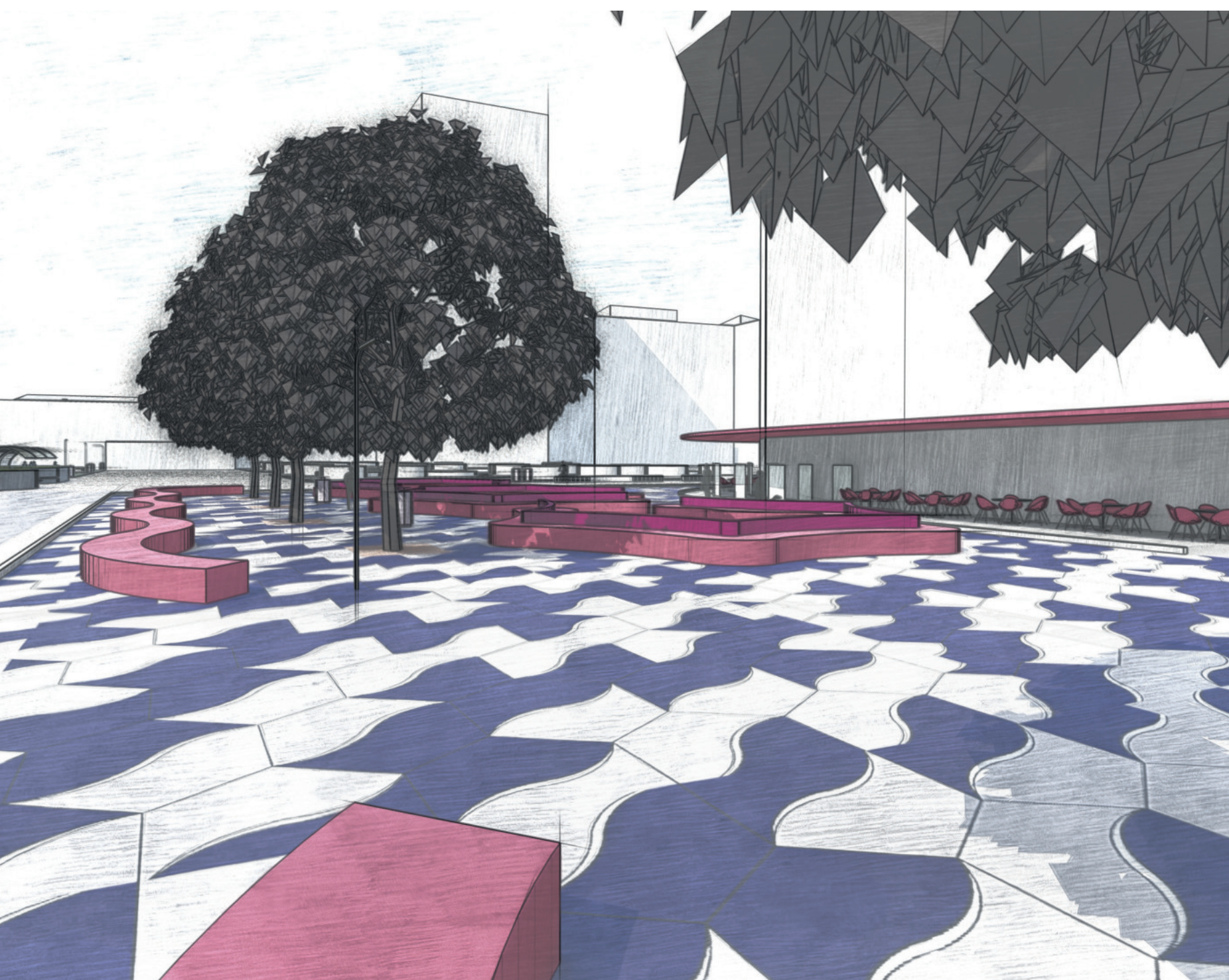
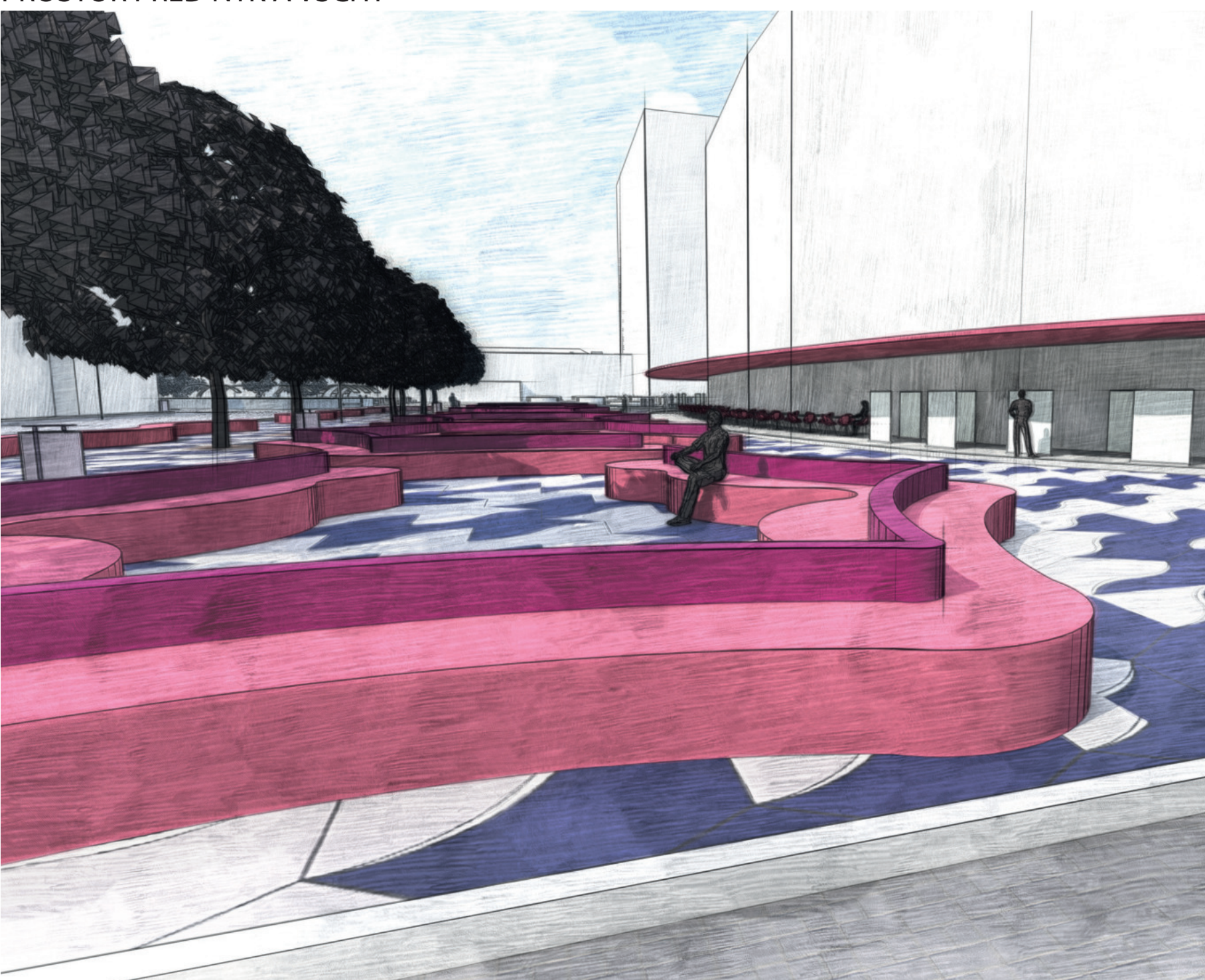
Chill-out boxiky - sezení před NTK



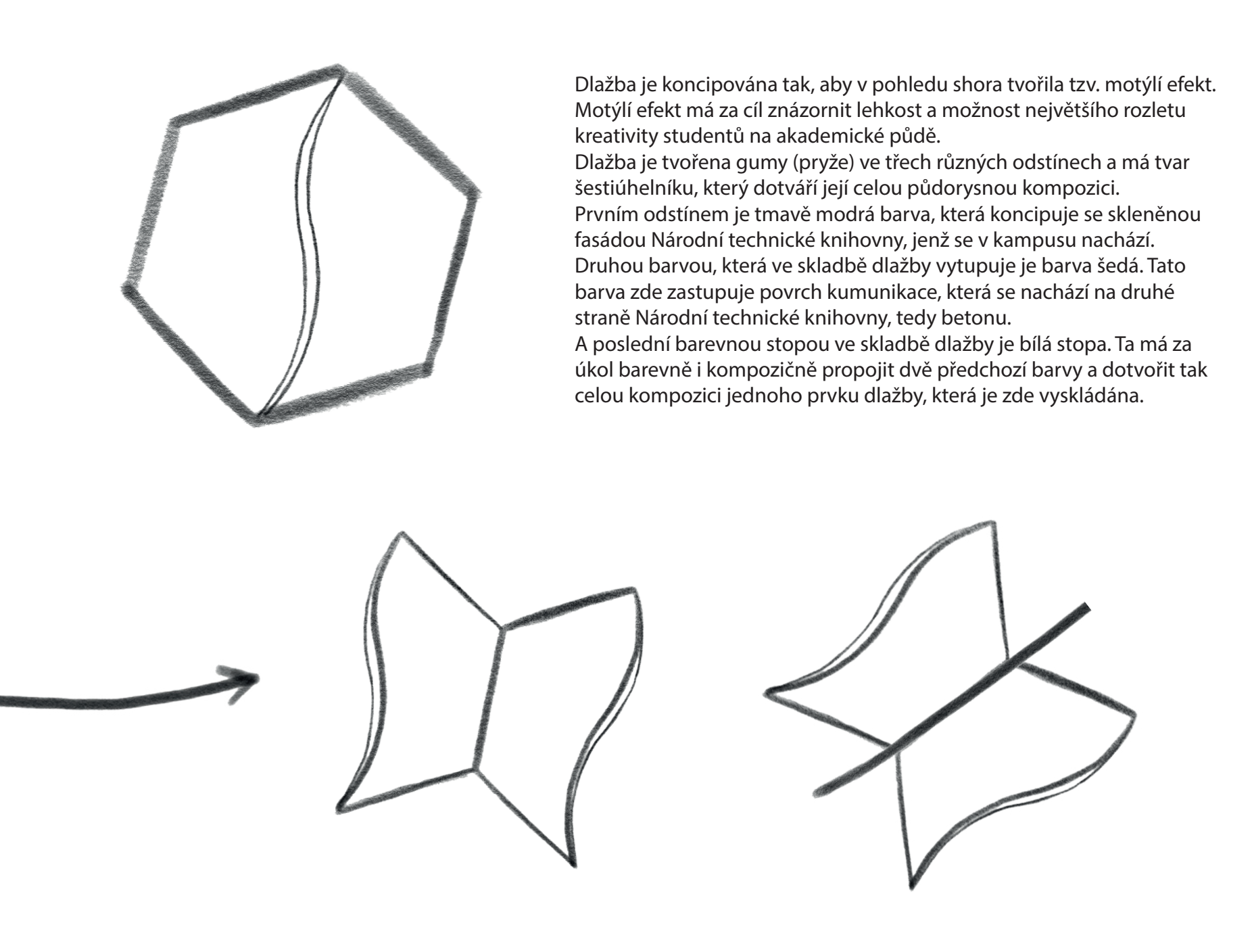
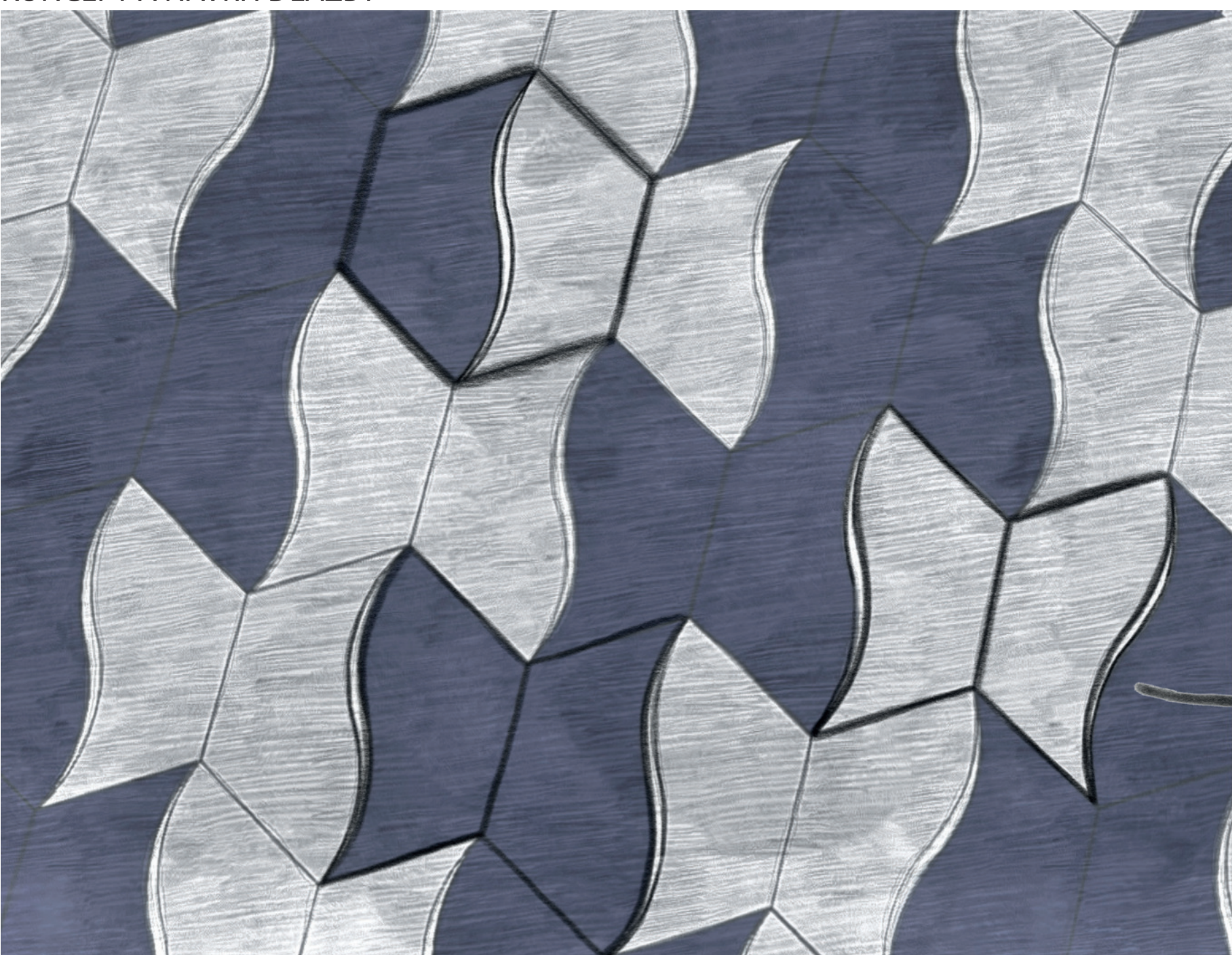




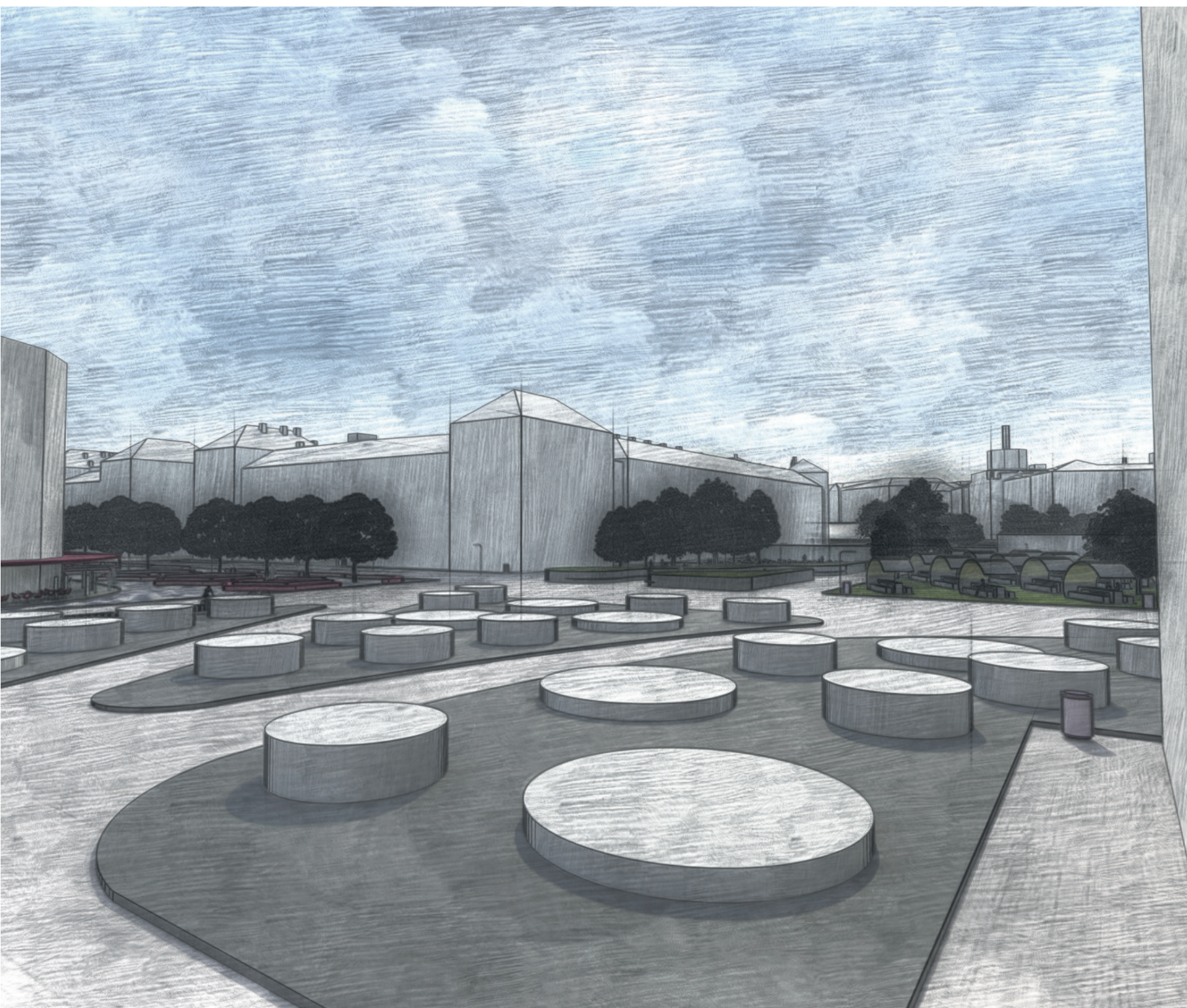
PROSTOR PŘED NTK A VŠCHT



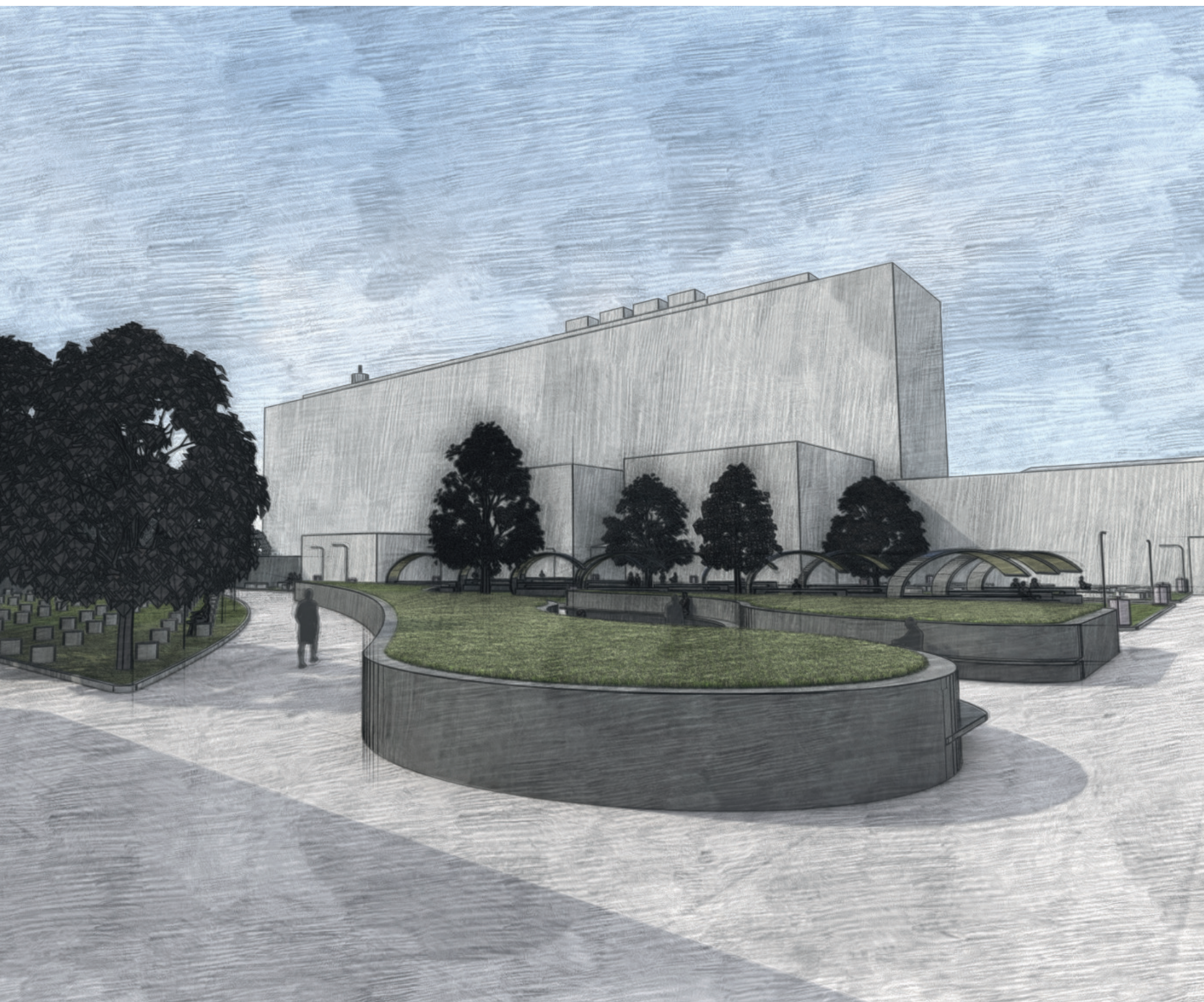
KONCEPT A NÁVRH DLAŽBY



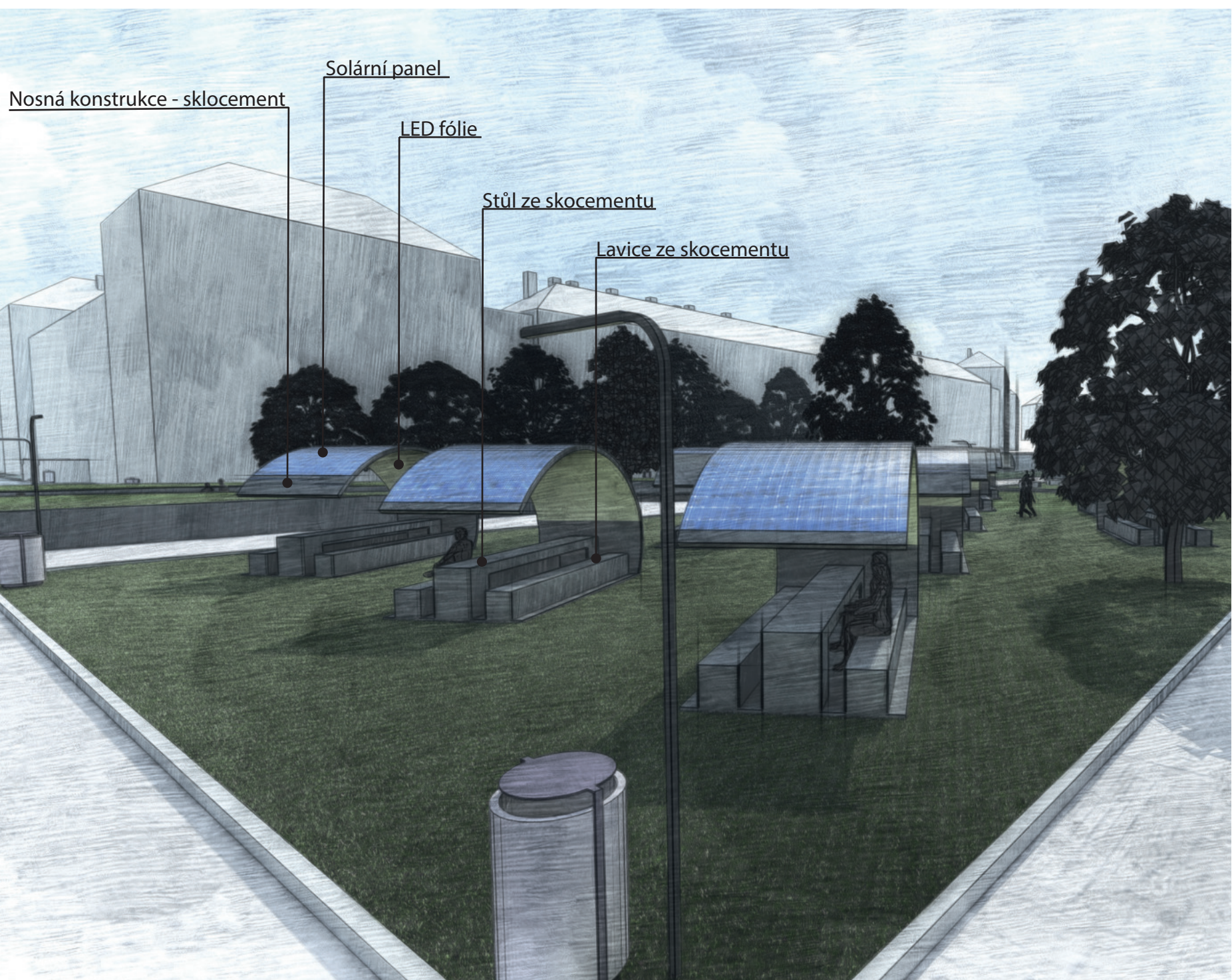
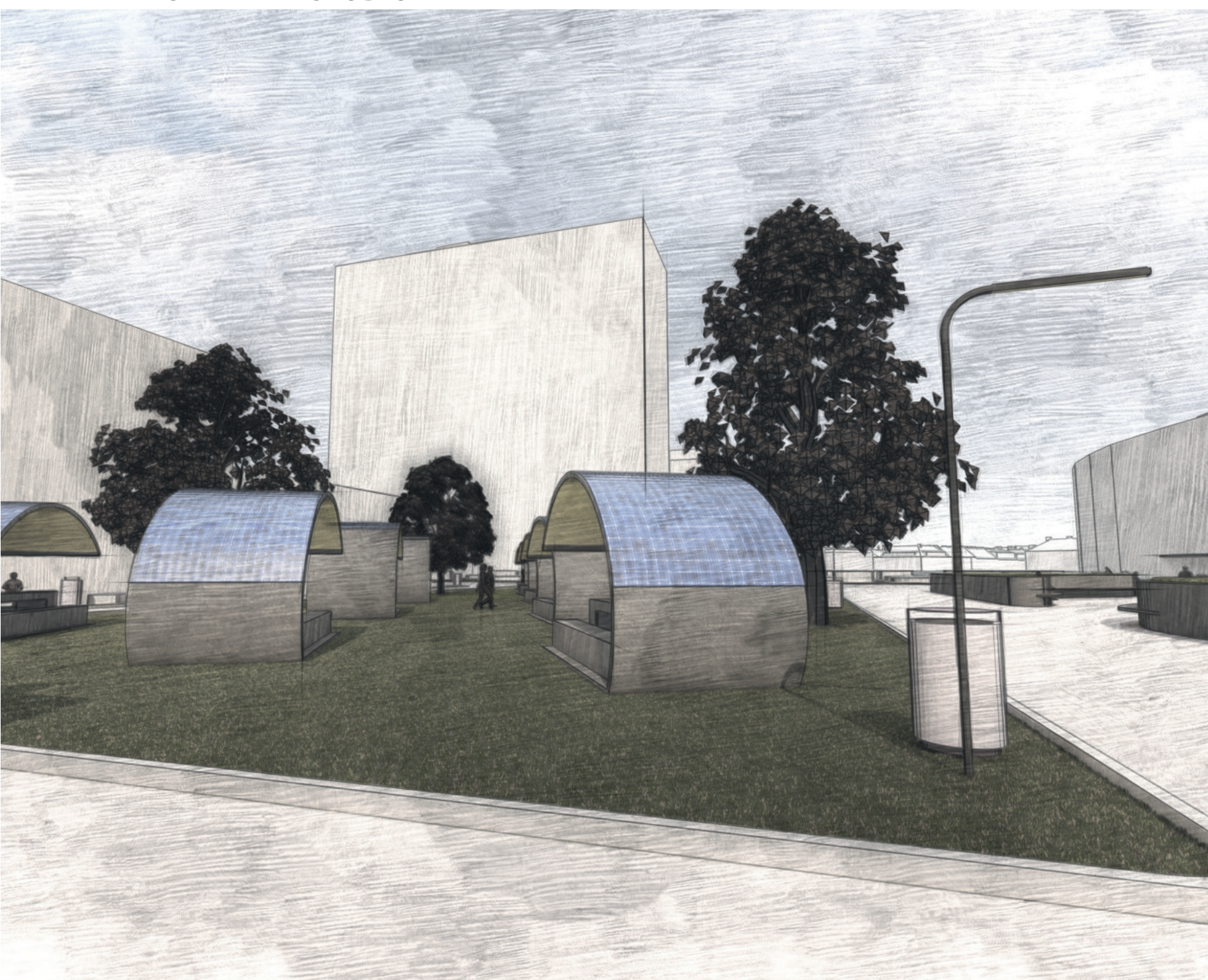
VENKOVNÍ GALERIE FSV A FA



ZAČÁTEK ZELENÉ ZÓNY



ALTÁNKY PRO RELAX A STUDIUM



ALTÁNKY PRO VÝUKU OPEN-AIR

