



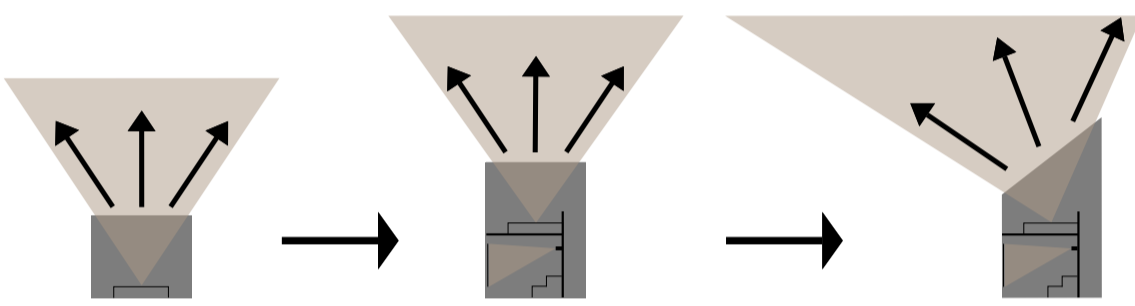
POZOROVATELNA HVĚZD
GLAMPINGOVÝ AREÁL - BLATO (NOVÁ BYSTRICE)
ATELIER: BOHATÝ - LAJDA

ONDŘEJ DUDA
ATZ1_LS_2021
CVUT_FSv_A + S

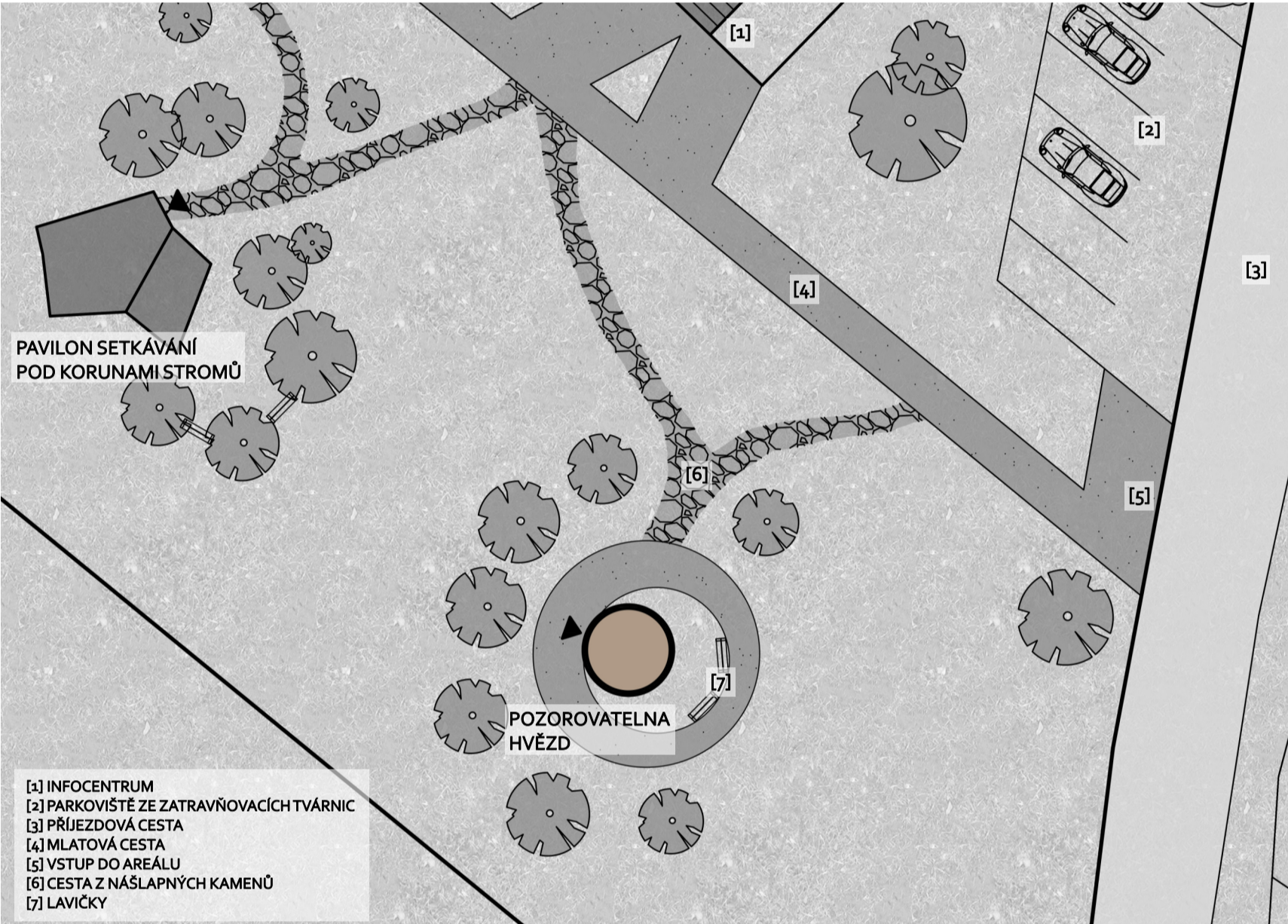


ZADÁNÍM ATELIERU BYLO NAVRHNOUT MALÝ PAVILON DO GLAMPINGOVÉHO AREÁLU V JIHOČESKÉ VESNICI BLATO U HŮREK. TATO LOKALITA NABÍZÍ SPOUSTU MOŽNOSTÍ KVALITNÍHO VYŽITÍ BĚHEM DNE. DO ARÁLU JSEM SE ROZHODL NAVRHNOUT POZOROVATELNU HVĚZD, KTERÁ, VE SPÍŠE SPOLEČENSKY LADĚNÉM ARÁLU, SLOUŽÍ JAKO OÁZA KLIDU A SOUKROMÍ, KDE SI ČLOVĚK MŮŽE ODPOČINOUT NEBO STRÁVIT ROMANTICKÝ VEČER. KROMĚ POHODLNÉHO SLEDOVÁNÍ OBLOHY, NABÍZÍ

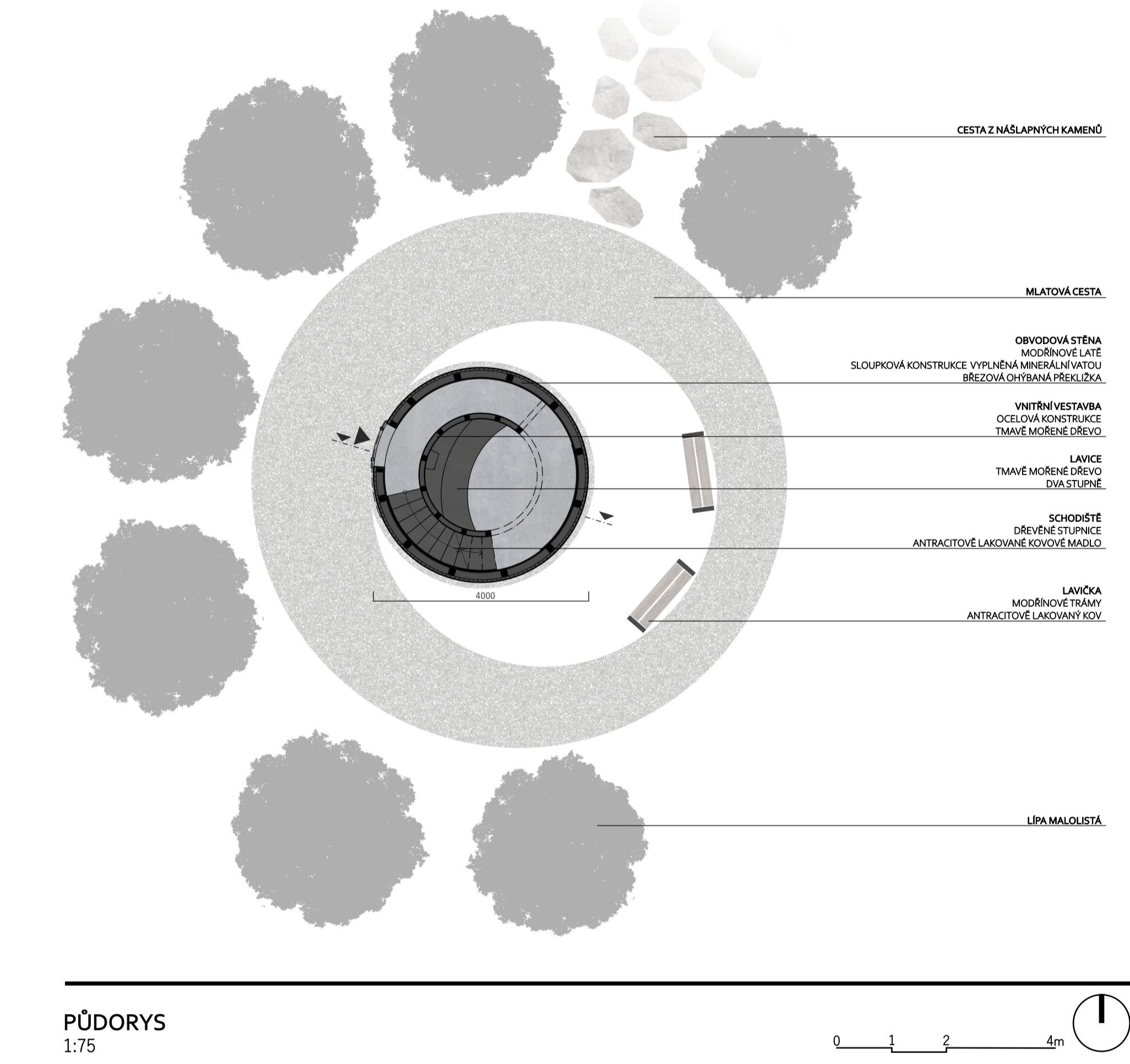
PAVILON TAKÉ MOŽNOST PROMÍTÁNÍ FILMŮ ČI FOTEK. DO EXTERIÉRU PŮSOBÍ PAVILON, DÍKY MODRINOVÉMU OBLOŽENÍ, NENÁPADNĚ, JEDINOU DOMINANTOU JE VELKÉ PANORAMATICKÉ OKNO. UVNITŘ JE OBVODOVÁ KONSTRUKCE OBLOŽENÁ OHYBANOU BŘEZOVOU PŘEKLIŽKOU. KONTRASTEM KE SVĚTLÉ PŘEKLIŽCE JE VESTAVBA OBLOŽENÁ TMAVĚ MOŘENÝM DŘEVEM. PŘÍRODNÍ MATERIÁLY NAPOMÁHAJÍ ÚTULNOSTI A NENARUŠUJÍ NADHERNOU OKOLNÍ KRAJINU ČESKÉ KANADY.



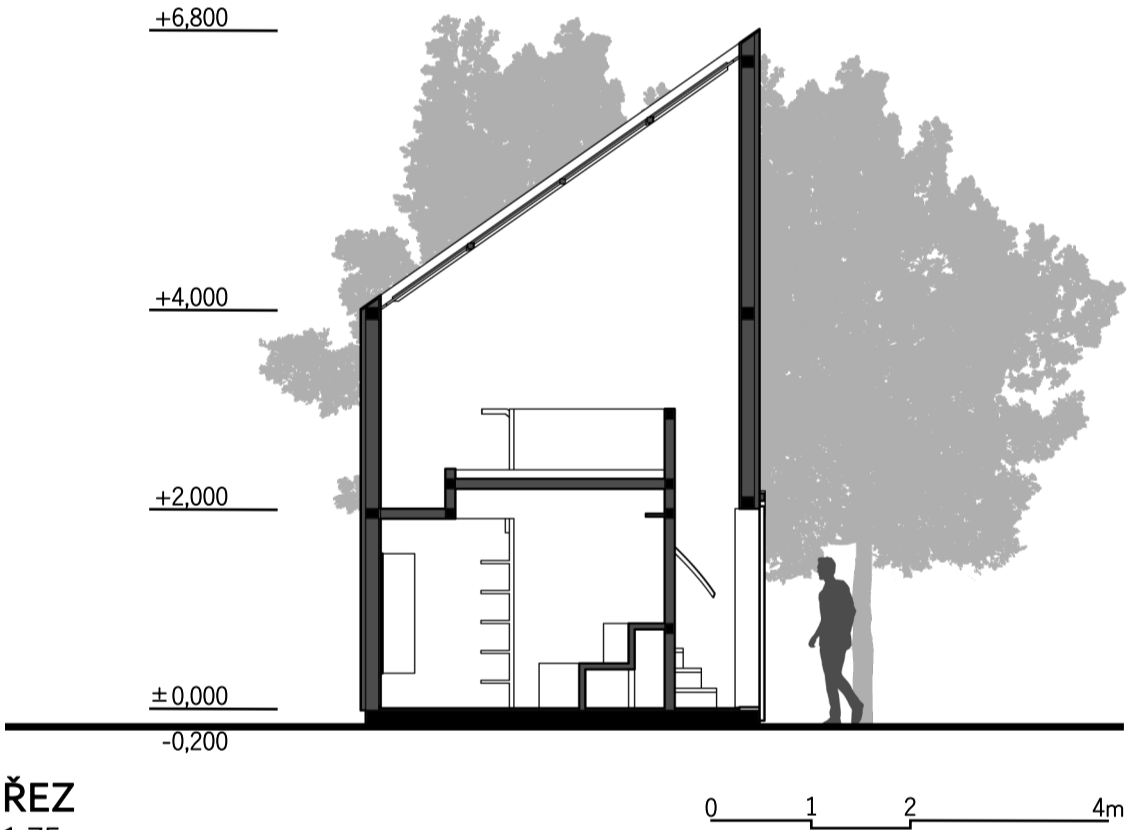
SITUACE ŠIRŠÍCH VZTAHŮ
1:2000



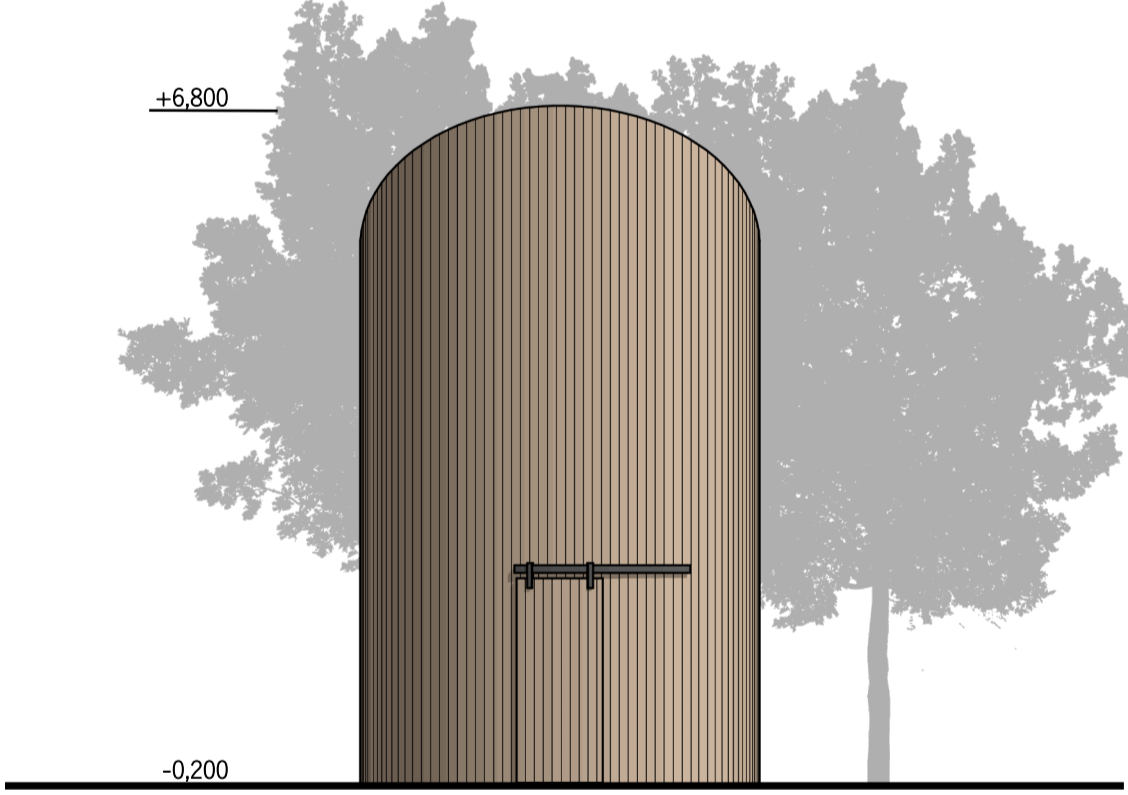
SITUACE NÁVRHU
1:250



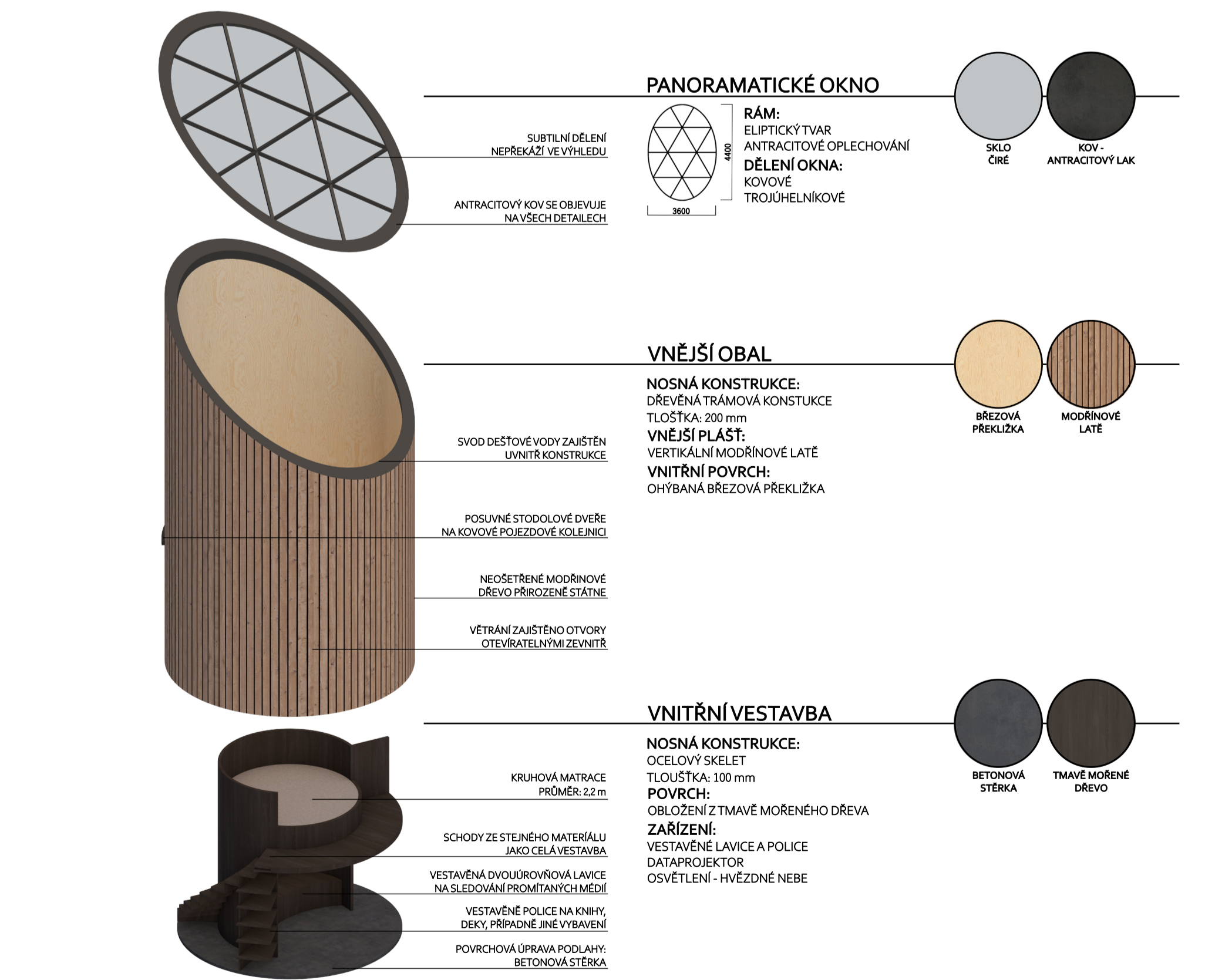
PŮDORYS
1:75



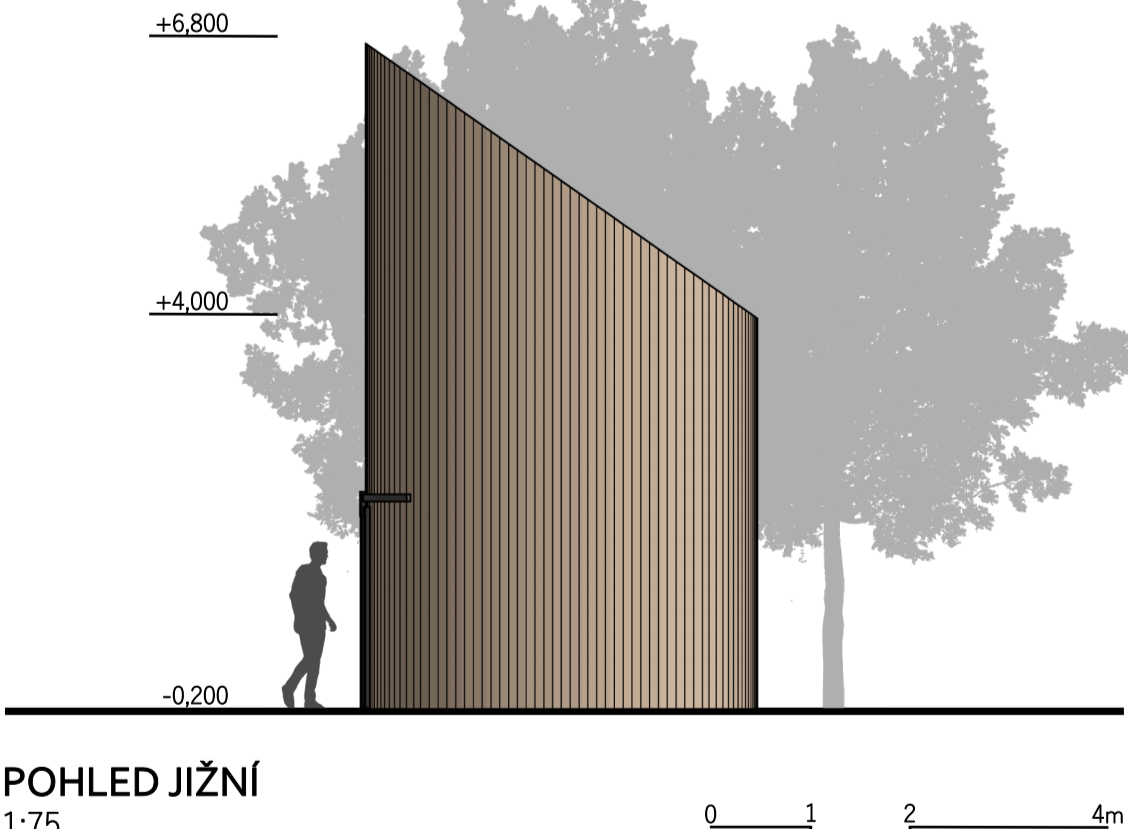
ŘEZ
1:75



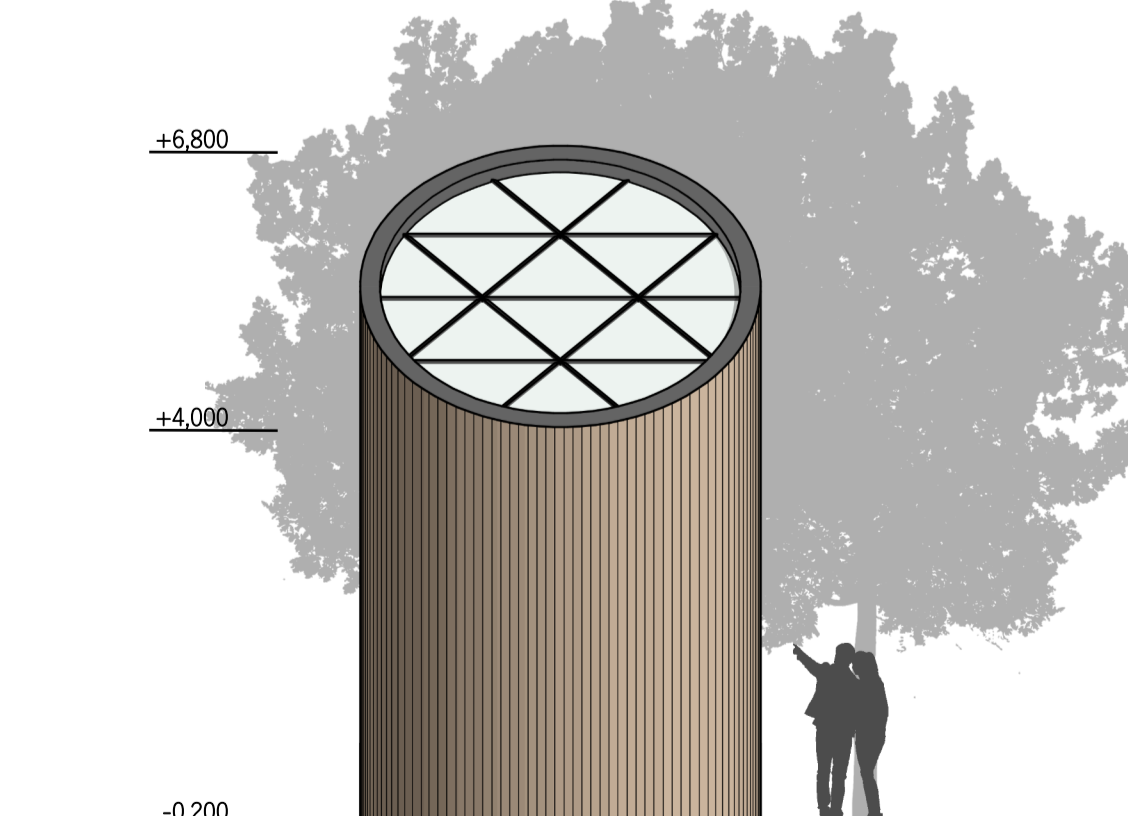
POHLED ZÁPADNÍ
1:75



AXONOMETRICKÉ KONSTRUKČNÍ SCHEMA



POHLED JIŽNÍ
1:75



POHLED VÝCHODNÍ
1:75

