



SKOKANSKÉ MŮSTKY DŽBÁN
MULTIFUNKČNÍ SKOKANSKÉ MŮSTKY

DIVOKÁ ŠÁRKA, PRAHA 6

VENDULA MALÍKOVÁ
ATZ₁
ATELIÉR TARABA-ČÍVRNÁ-MEDOVÁ
LS 2020-2021/A+S/FSV ČVUT v PRAZE



Zadáním našeho ateliéru bylo navrhout obnovu areálu dřívě Pražany hojně navštěvovaného přírodního koupaliště Džbán v Divoké Šárce na Praze 6. Projekt byl vystaven v 70. letech minulého století a do dnešní doby se dochoval ve velmi špatném stavu. Naše ateliérová práce se zaměřila na část areálu, kde stojí bývalé můstky.

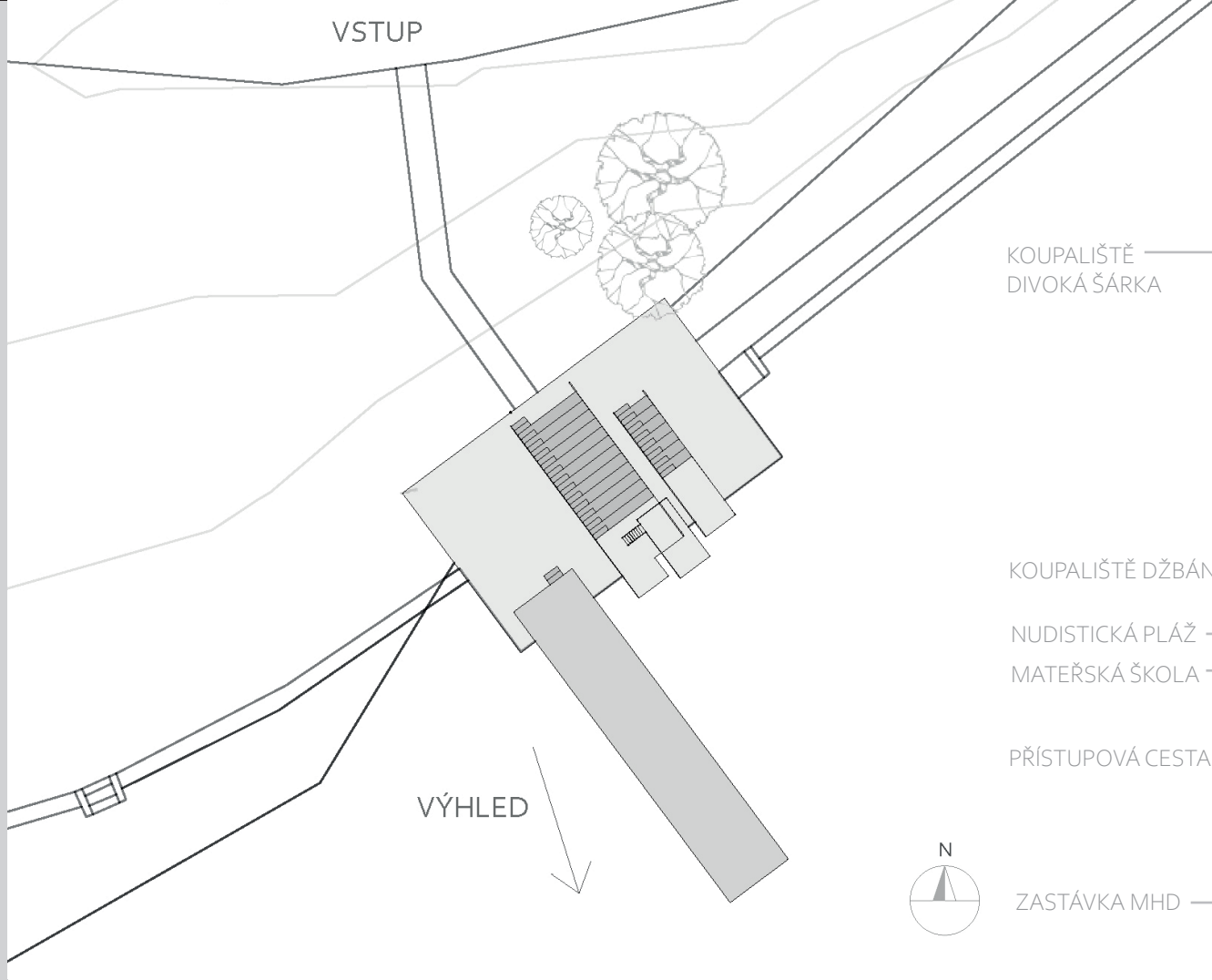
Ve svém návrhu jsem se rozhodla nepřistavovat žádnou novou rozsáhlou konstrukci a naopak plně zaměřit pozornost na stávající můstky. Přetvořila jsem je do současné podoby a dala jim novou funkci: pobytových schodů s přidaným obytným prostorem pod nimi. Cílem mého konceptu bylo vytvoření odpočinkového prostoru u vody s možností strávit volný čas pobýtem venku s kamarády, či čtením knihy.

Dominantu tvoří cortenové pobytové schody s perforovanými deskovým zábradlím. Perforace kopíruje tvar schodů a tím jasně odděluje schodnici od zbytku konstrukce.

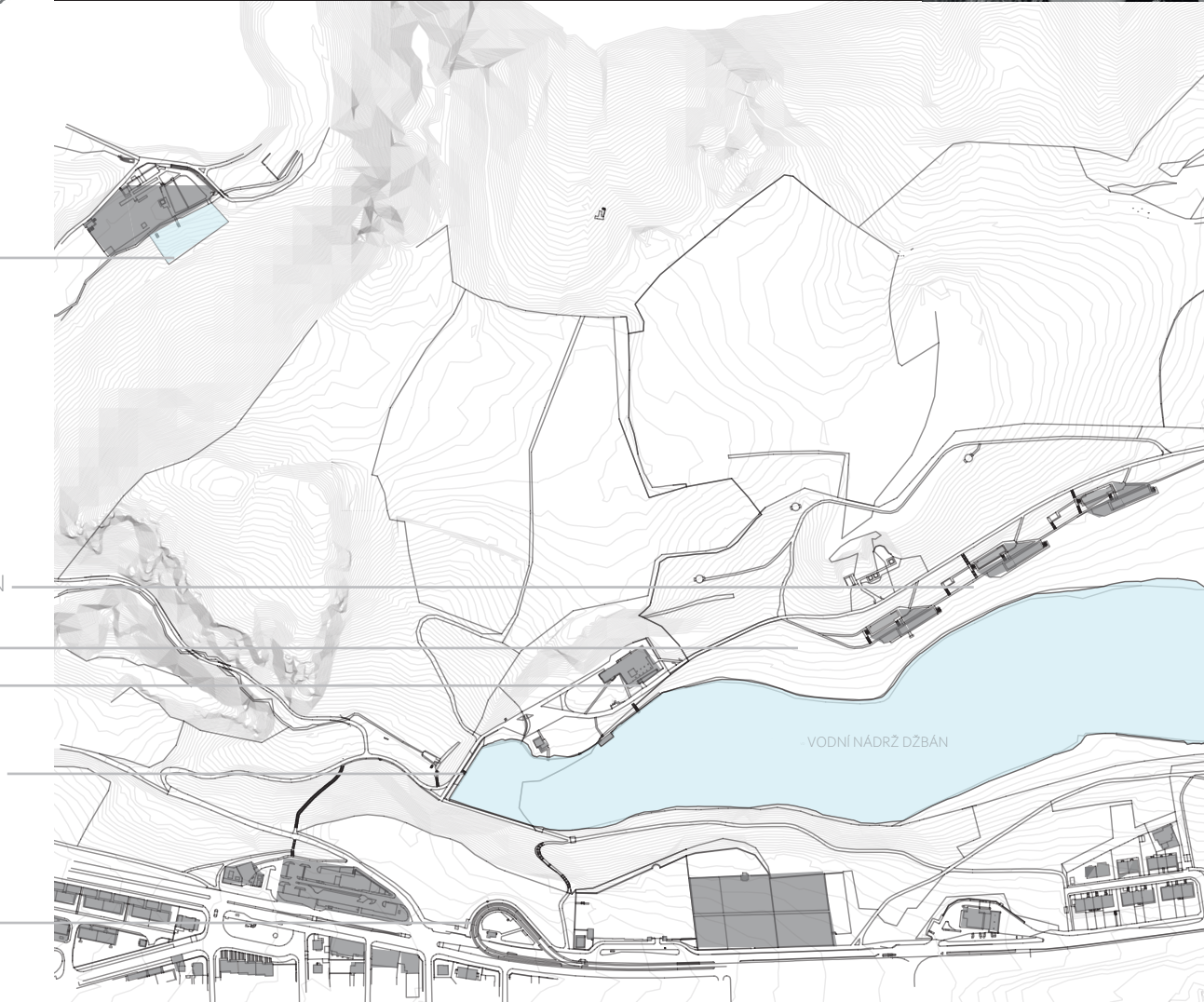
Obytná plocha pod můstkem je tvořena cortenovými zavěšenými lavičkami s ohništěm a mobilními sedáčky. Nabízí tak ideální podmínky pro letní piknik u vody.

Součástí návrhu je také nové prodloužené molo obložené modřínovým dřevem se sedacími vaky.

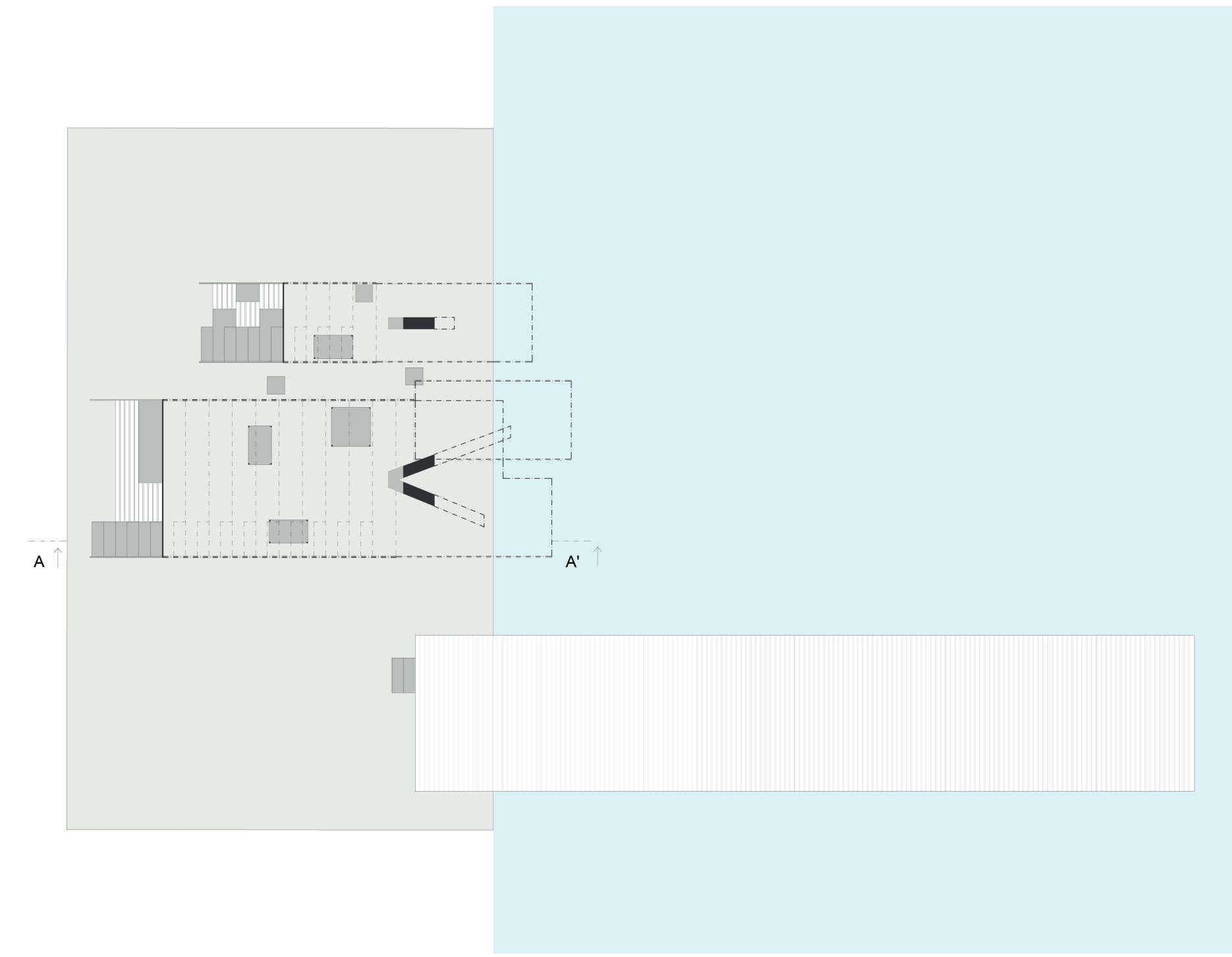
Můstky tak slouží jednak svému původnímu účelu, ale zároveň plní novou funkci: místo pro setkávání s přáteli.



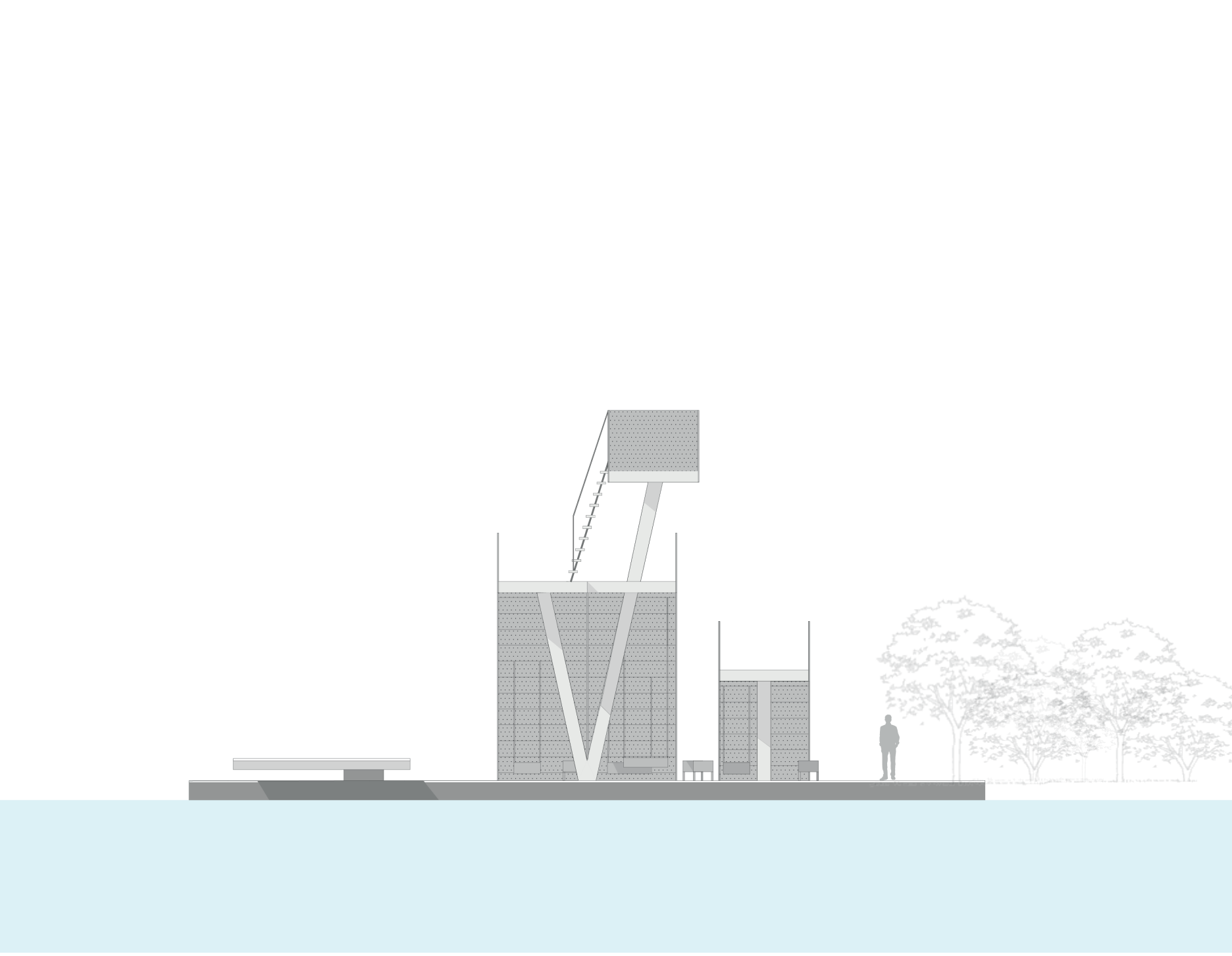
SITUACE DETAILNÍ M 1:250



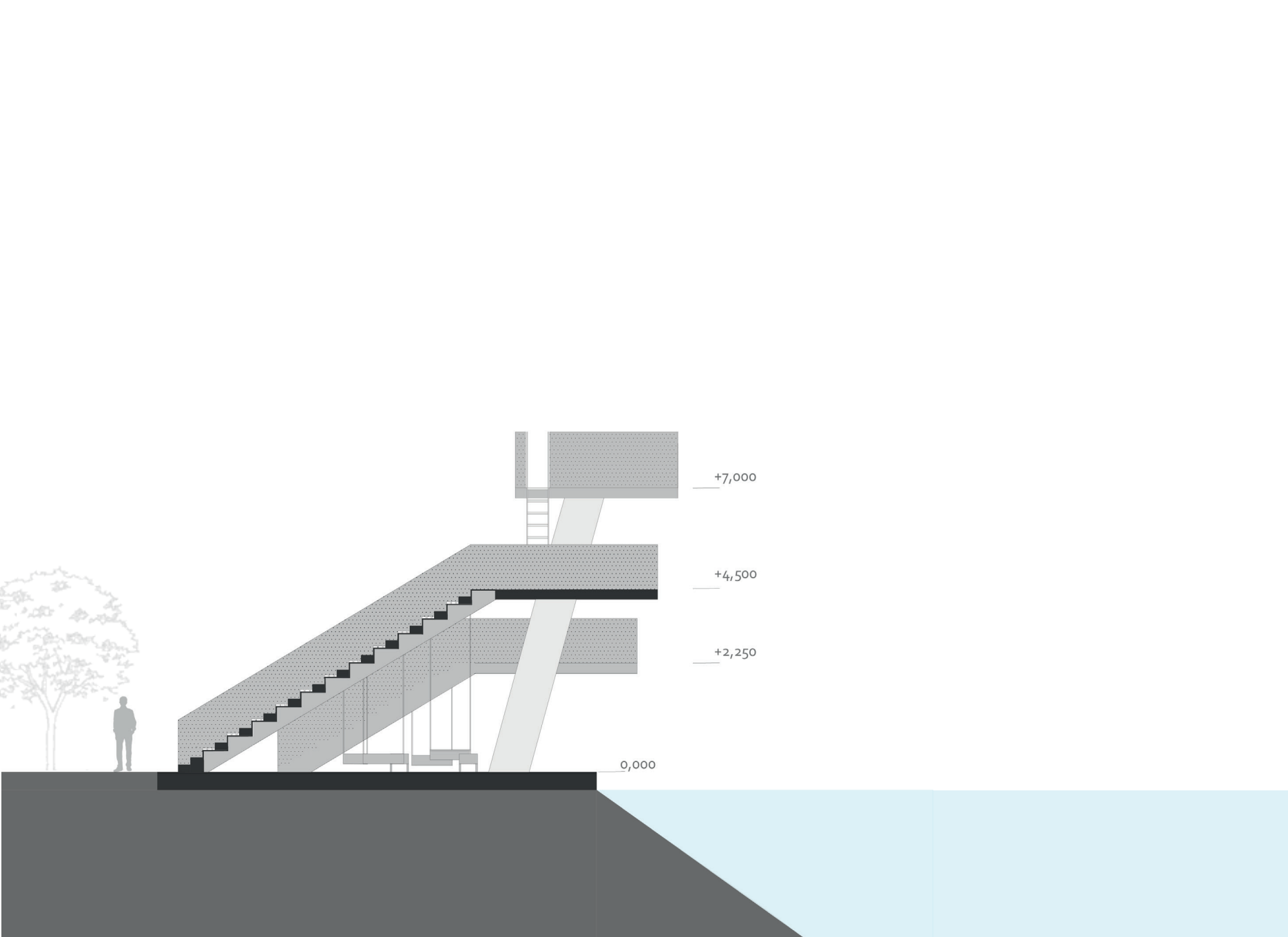
SITUACE ŠIRŠÍCH VZTAHŮ M 1:5000



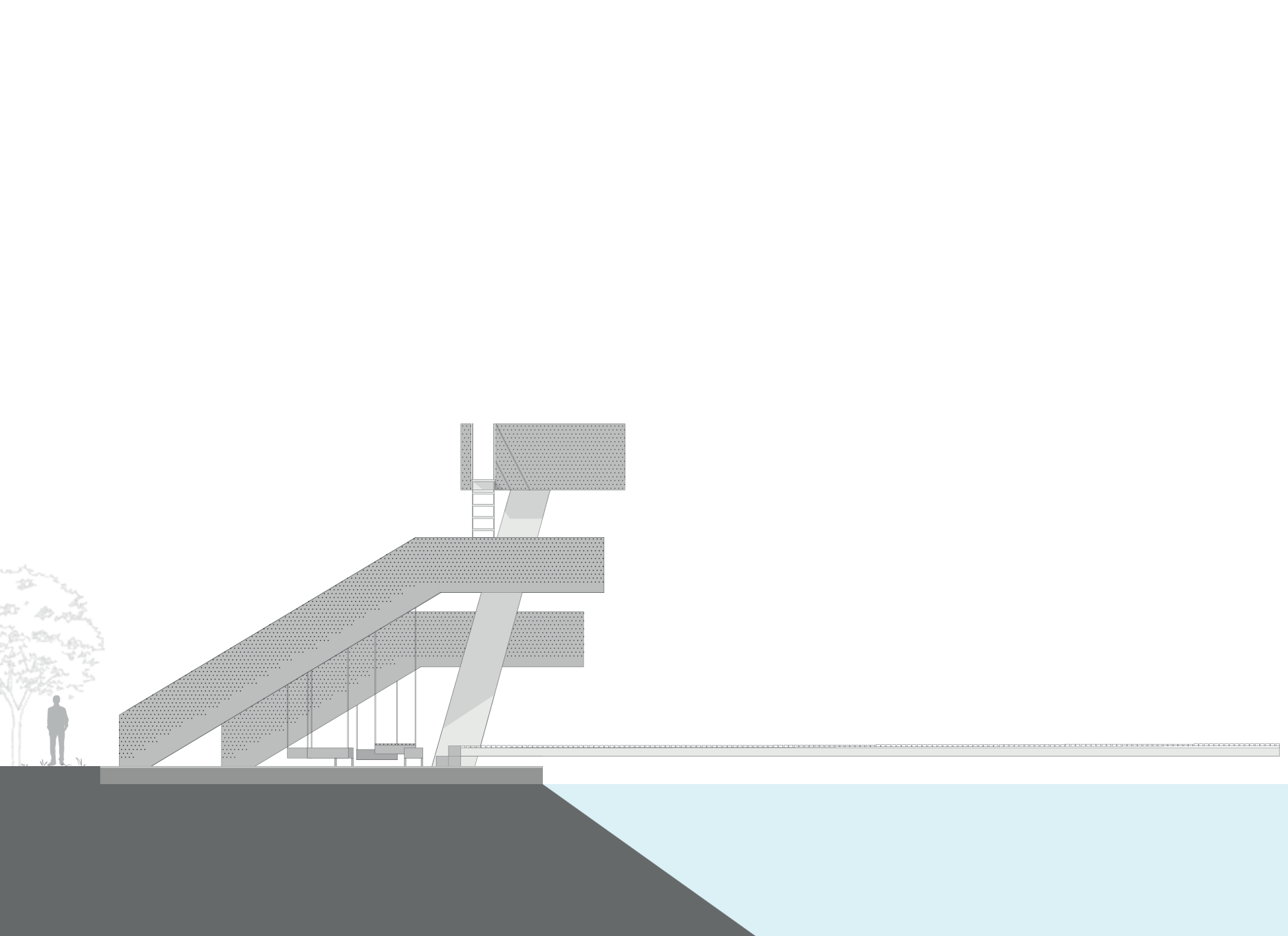
PŮDORYS M 1:100



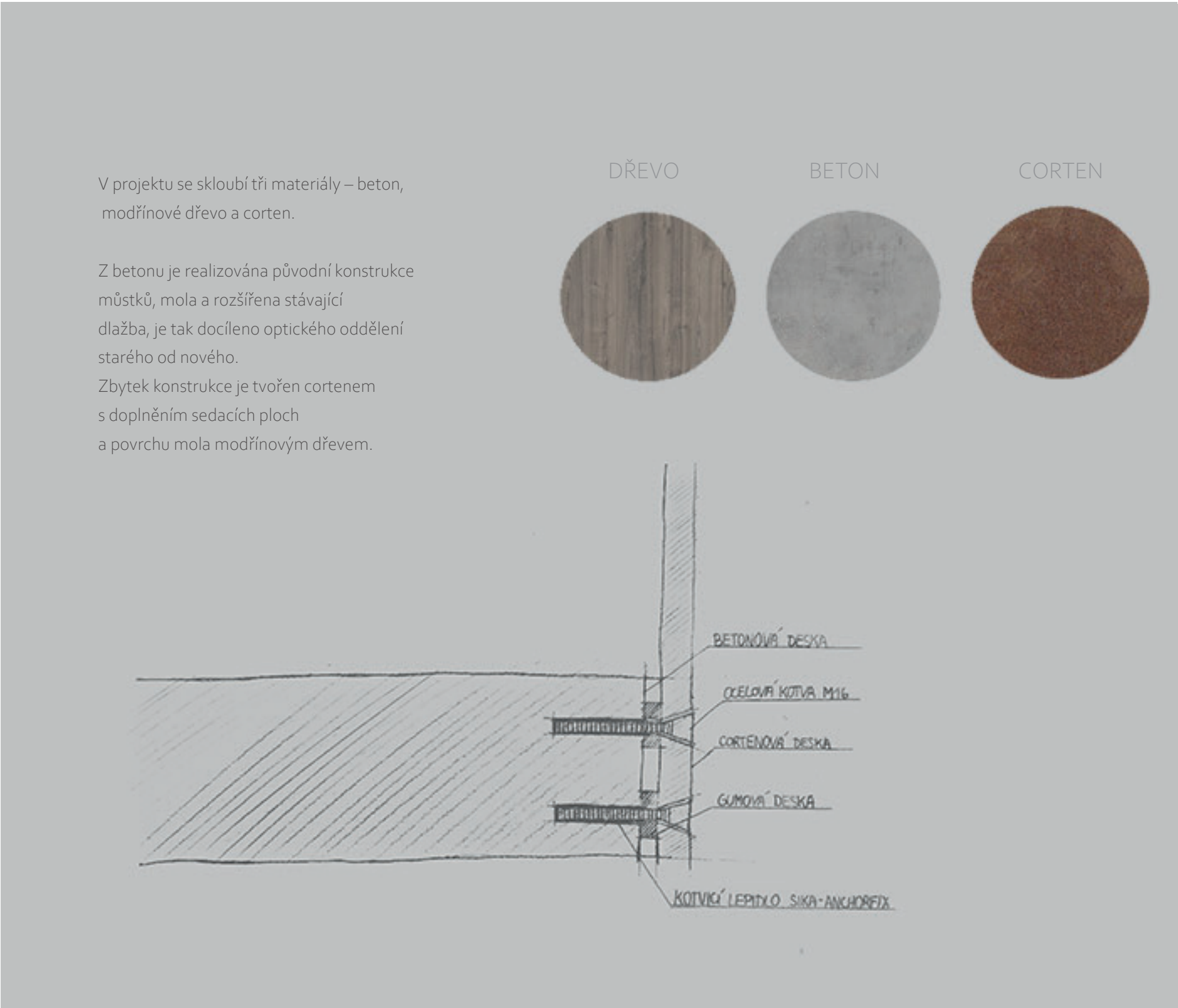
POHLED SEVEROZÁPADNÍ M 1:100



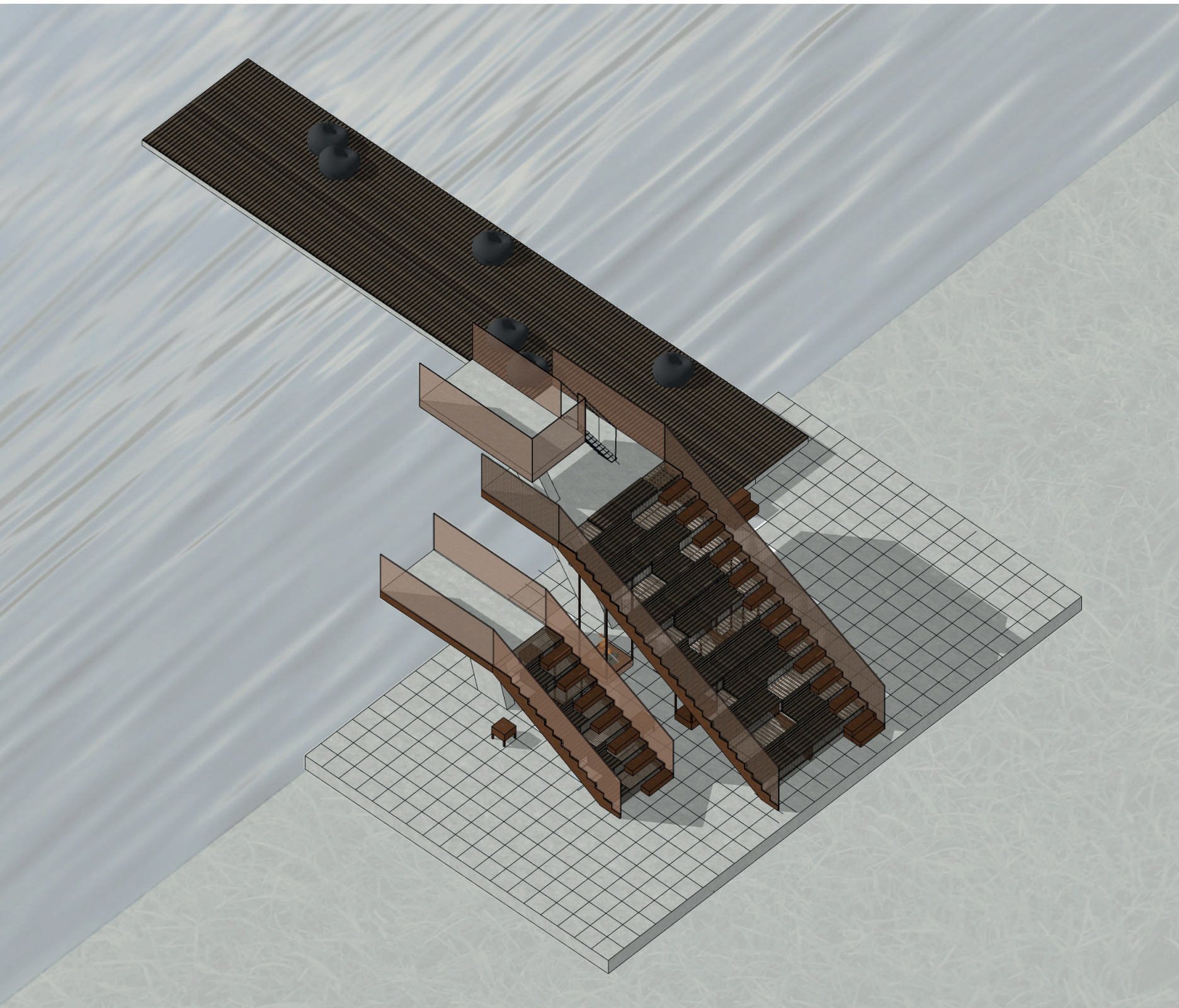
ŘEZ M 1:100



POHLED SEVEROVÝCHODNÍ M 1:100



ARCHITEKTONICKÝ DETAIL



AXONOMETRIE

