



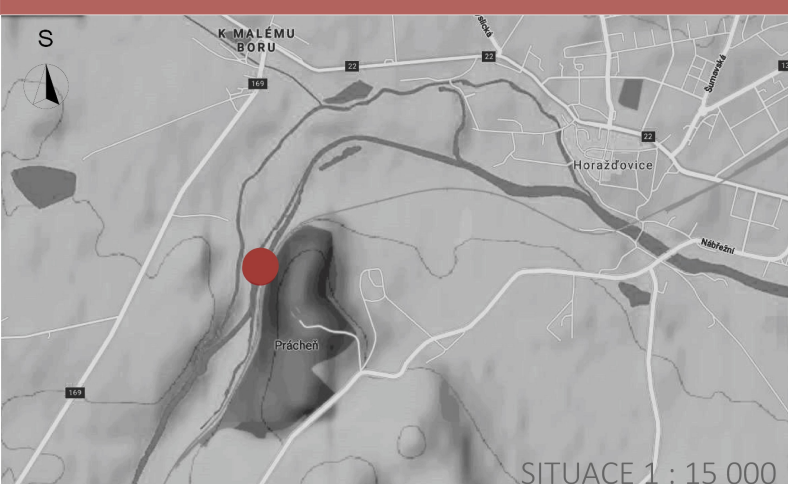
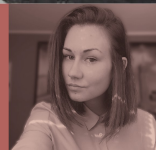
OTAVSKÁ PLATA

HORAŽDOVICE, JEZ PRÁCHEŇ

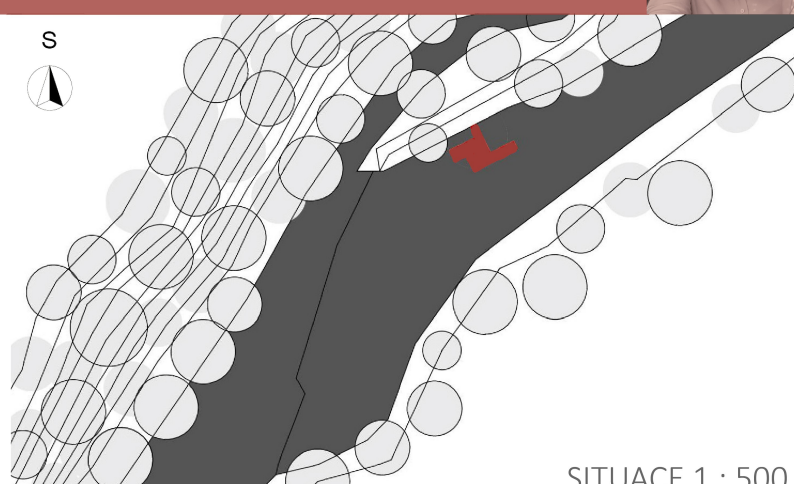
VALENTÝNA KALČÍKOVÁ

ATZ1 LS 2020/2021

B. MENČLOVÁ, A. MIČEKOVÁ, E. SAPÍKOVÁ

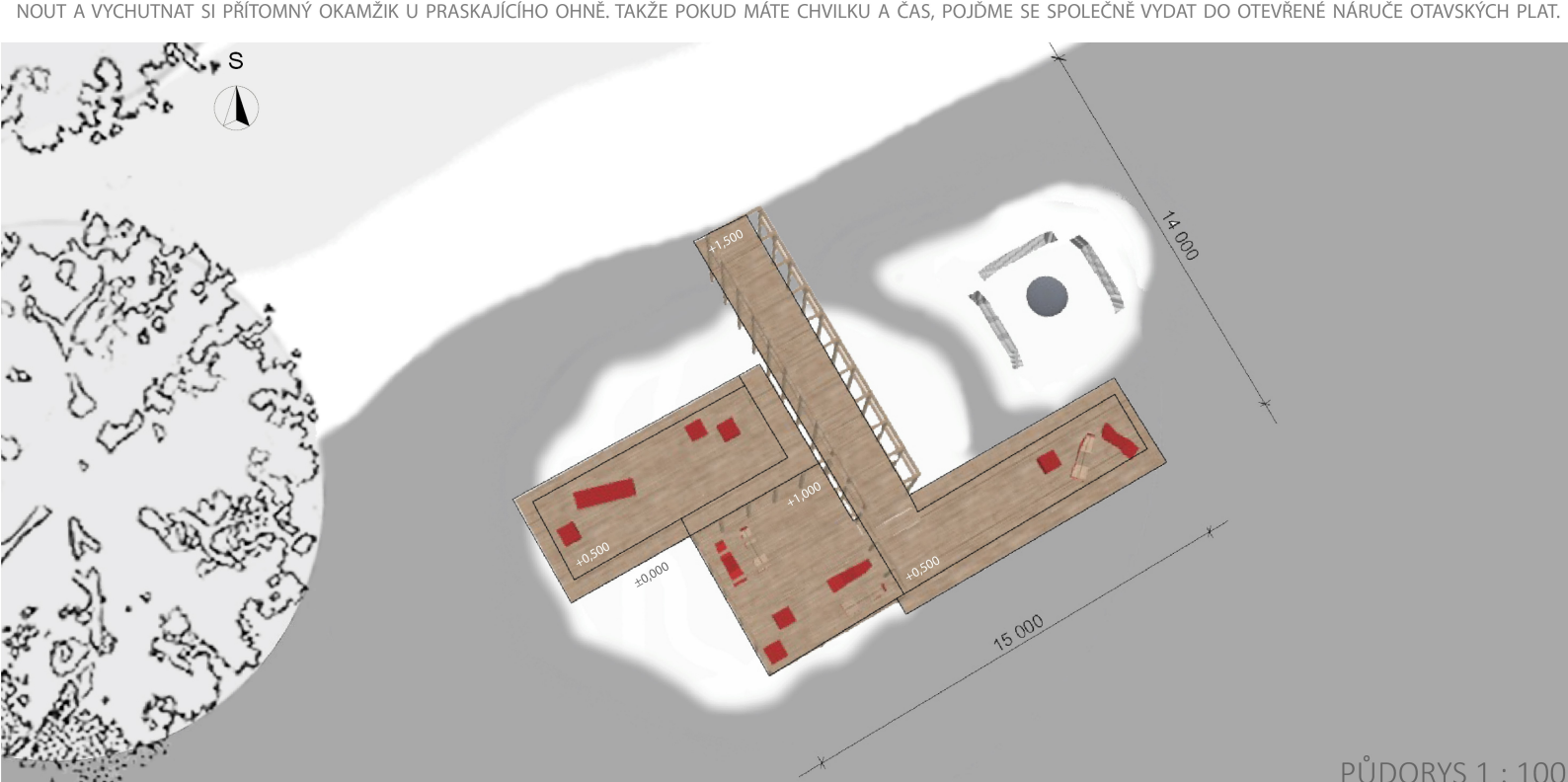


SITUACE 1 : 15 000

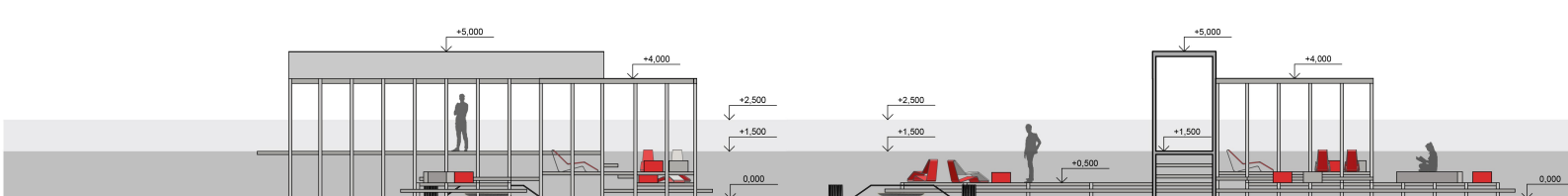


SITUACE 1 : 500

OTAVSKÁ PLATA JSOU ZASAZENA K PRÁCHEŇSKÉMU JEZU VE MĚSTĚ HORAŽDOVICE NA ŘECE OTAVĚ. CO SI VLASTNĚ PŘEDSTAVÍME POD POJMEM OTAVSKÁ PLATA? MÍSTO, KTERÉ SE NESKRÝVÁ ZA ŽÁDNÝM PLÁŠTĚM, KTERÉ JE OTEVŘENÉ A SVOU KONSTRUKCI BEZPŘOSTŘEDNĚ PŘÍZNÁVÁ. SLOUŽÍ JAKO MÍSTO PRO ODPOČINEK A RELAXACI. AŽ UŽ SE VYDÁTE NA CESTU SE SVOU OBLÍBENOU KNIHOU ČI SKUPINOU BLÍZKÝCH PŘÁTEL, OTAVSKÁ PLATA VÁS PŘIVÍTÁJÍ A DAJÍ VÁM MOŽNOST VOLBY. VOLBY, JAK SVŮJ STRÁVENÝ ČAS V PŘÍRODĚ VYUŽIJETE. MEZI PŘÍRODOU A NÁMI NENÍ ODDĚLUJÍCÍ STĚNA, JEN LEHKÁ DŘEVĚNÁ KONSTRUKCE S PRŮSVITNOU PLACHTOU POUŽITOU NA ZASTŘEŠENÍ. OTEVÍRÁ SE NÁM TÍM OKNO DO BLÍZKÉ KRAJINY, KTERÉ NEURČUJE SMĚR. STEJNĚ JAKO PRO NÁS V ŽIVOTĚ JE DŮLEŽITÁ ADAPTACE NA PŘÍCHÁZEJÍCÍ ZMĚNY, TAK PRO OTAVSKÁ PLATA PLATÍ STEJNÉ PRAVILDO. KVŮLI STOUPAJÍCÍ VODĚ JE MÍSTO VYVÝŠENO NA PILOTÁCH, ABY SE PŘEDEŠLO CELKOVÉMU POTOPENÍ PLAT. MÍSTO JE TAKÉ DOPLNĚNO MOBILNÍ KOVOVOU KONSTRUKCÍ A OHNÍSTĚM, U KTERÉHO MŮŽEME SPOČÍNOUT A VYCHUTNAT SI PŘÍTOMNÝ OKAMŽIK U PRASKAJÍCÍHO OHNĚ. TAKŽE POKUD MÁTE CHVILKU A ČAS, POJĎME SE SPOLEČNĚ VYDAT DO OTEVŘENÉ NÁRUČE OTAVSKÝCH PLAT.

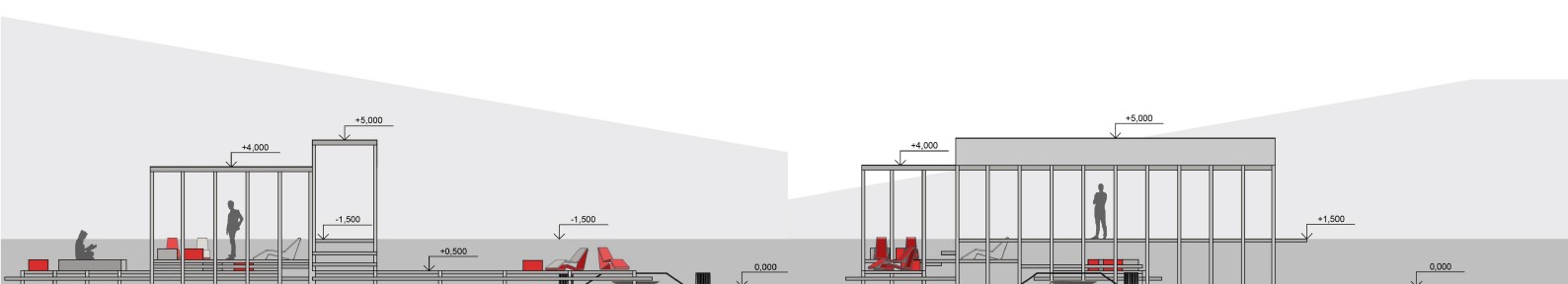


PŮDORYS 1 : 100



POHLED ZÁPADNÍ 1:100

POHLED SEVERNÍ 1:100



POHLED JIŽNÍ 1:100

POHLED VÝCHODNÍ 1:100

