

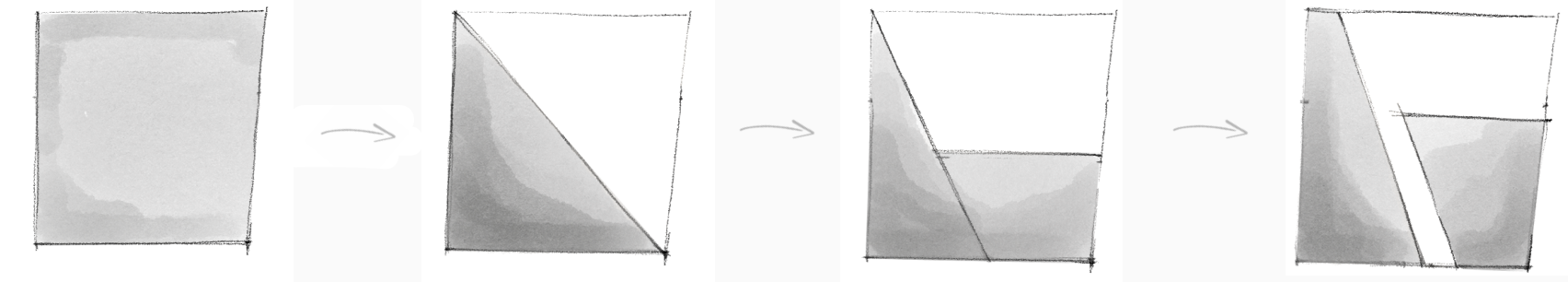


# BYTOVÝ DŮM

## PRAHA - SMÍCHOV

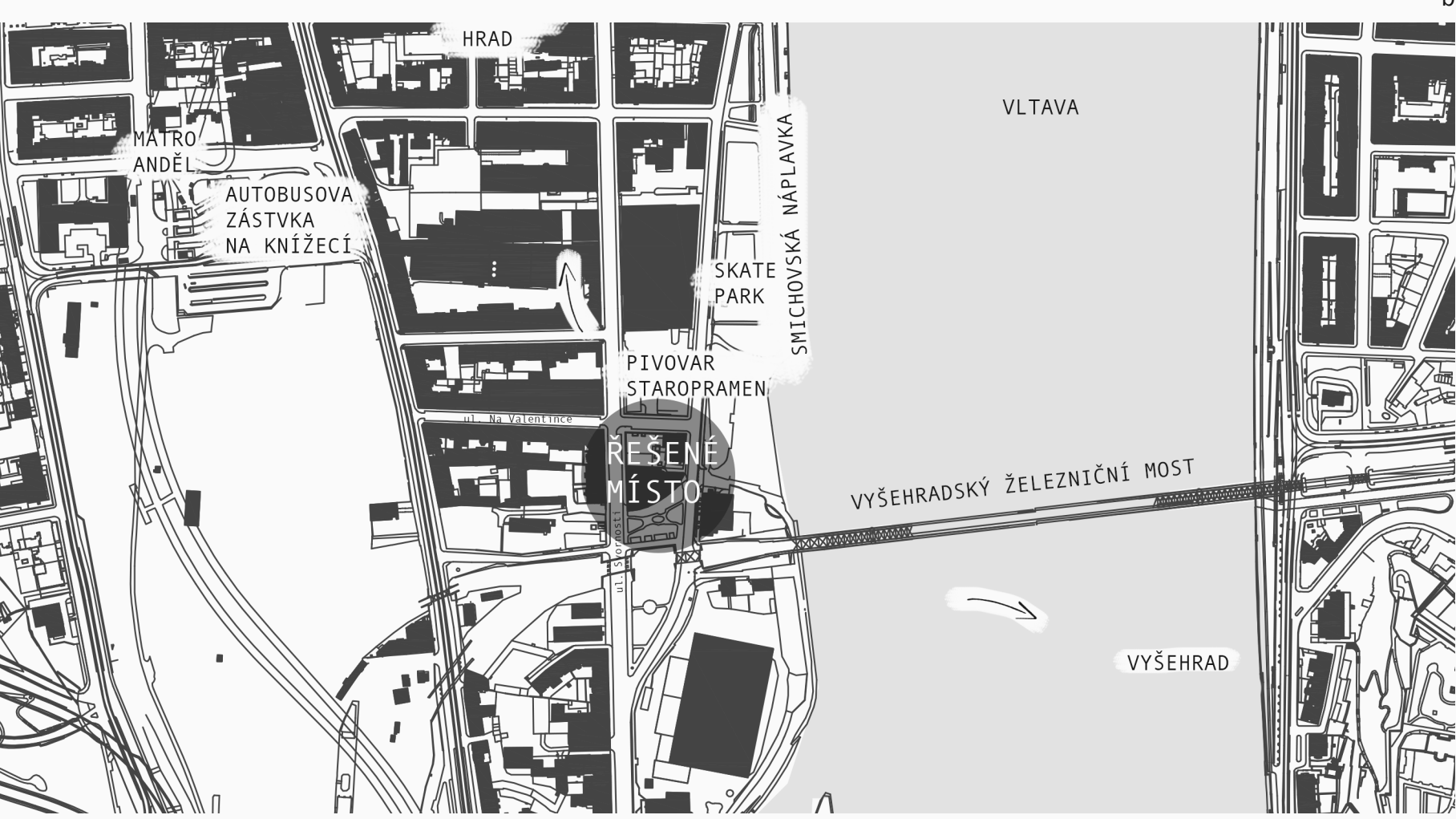
SHEJBALOVÁ ADÉLA

ATELIÉR: KAŠPAR - BARTÍK - JELÍNEK  
AT01 LS 2020/21 /FSV ČVUT V PRAZE



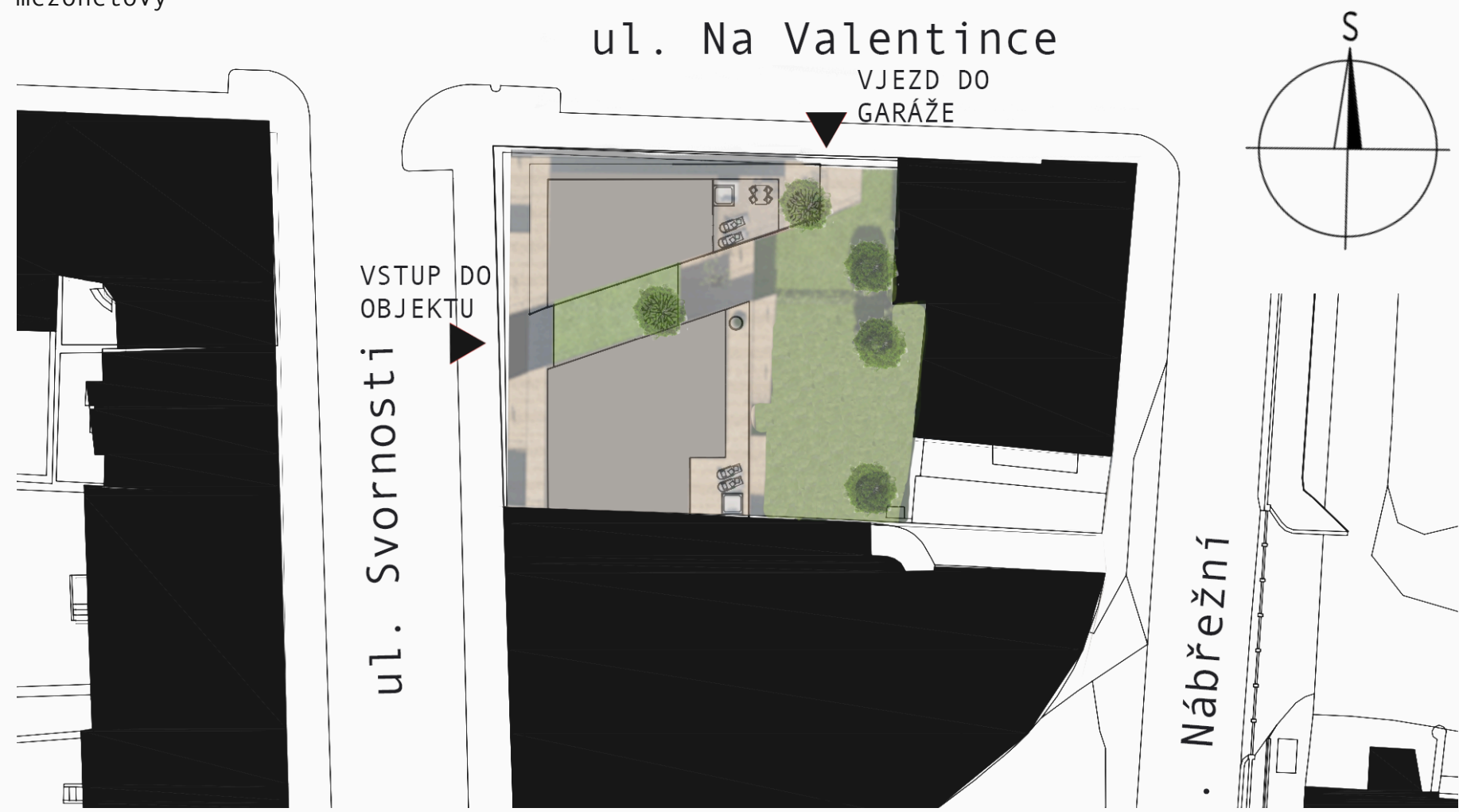
KONCEPT

Objekt se nachází mezi ulicemi Svorností a Na Valentince na Smíchově. Místo je situováno na dobrém místě jak kvůli dopravní dostupnosti, tak i kvůli výhledu. Hlavní myšlenkou projektu bylo využít nároží. Dále jsem se také držela originálnějšího návrhu, který neskončil pouze u L tvaru budovy. Obytný dům má 4 podzemní podlaží navržené pro parkování uživatelů objektu a 11 nadzemních podlaží pro bydlení. V garážích je na každém patře 11 stání. Bytový dům je přístupný do jednotlivých bytů z přímého schodiště a výtahové šachty. Na každém patře jsou 4 bytové jednotky. 10. nadzemní podlaží obsahuje dva penthousy s velkými terasami a luxusním využitím. Z penthousů je výhled na Vyšehrad a na Pražský hrad. Penthouse který je přístupný s levé strany při výstupu schodiště je tvořena jako byt mezonetový.



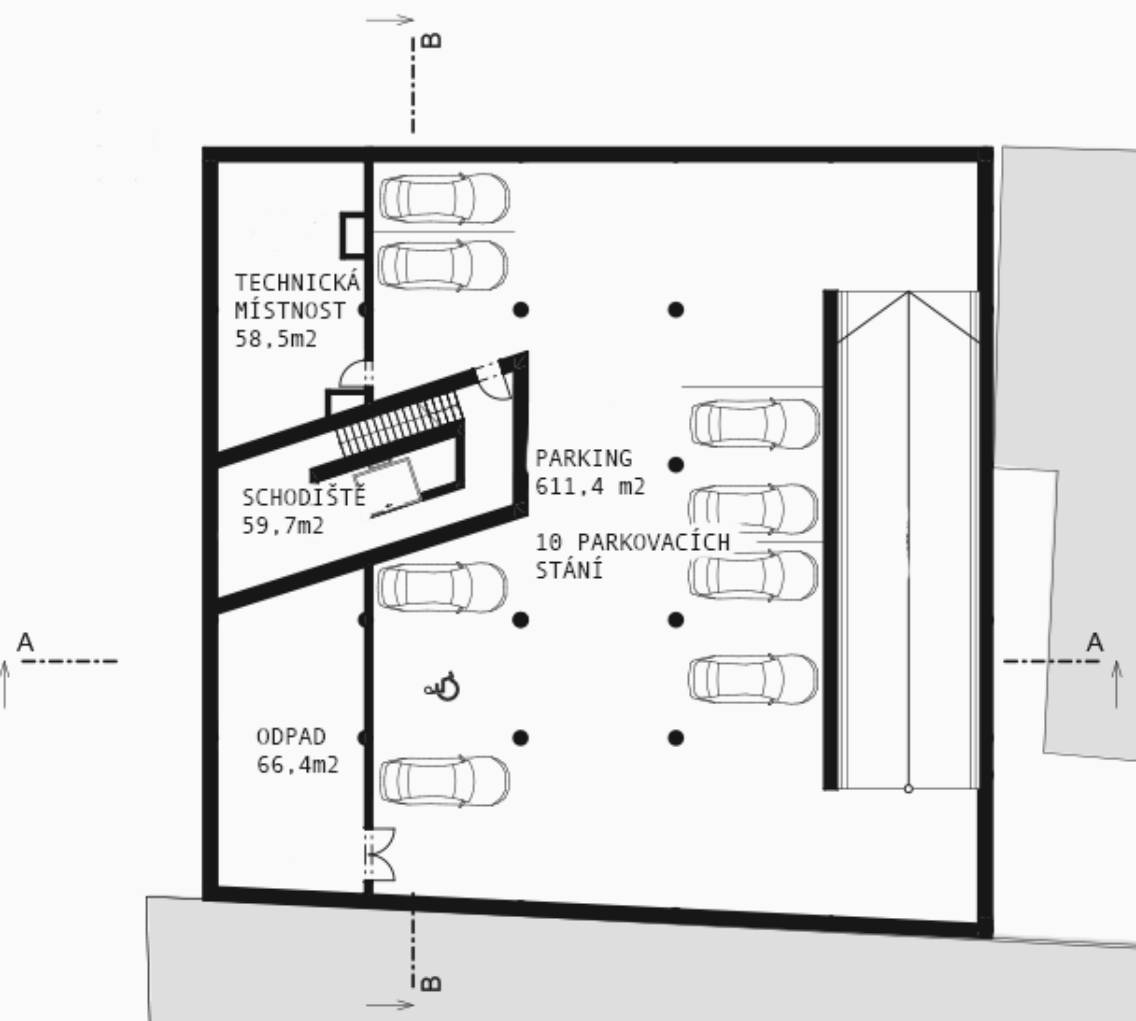
SITUACE ŠIRŠÍCH VZTAHŮ

M1:5000



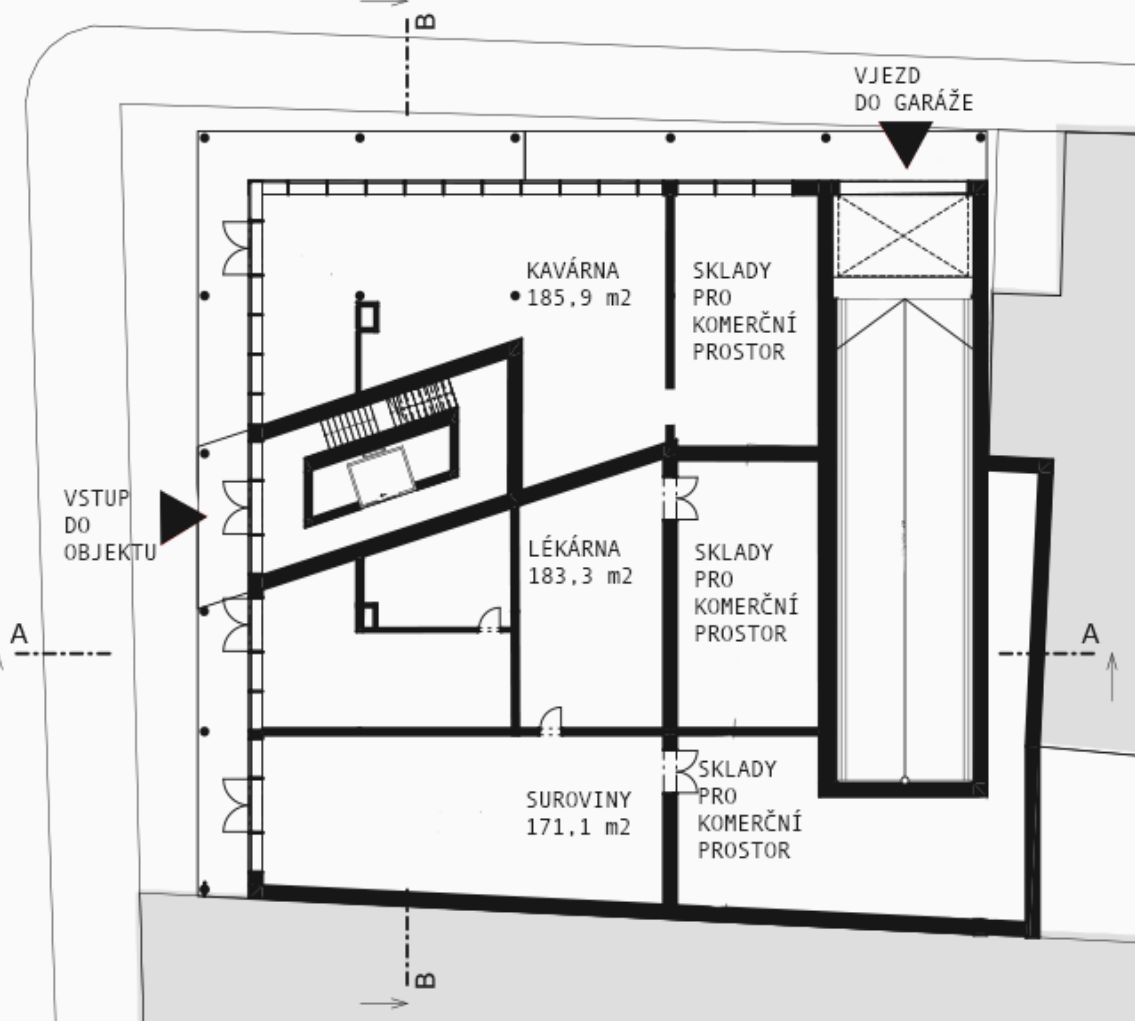
SITUACE

M1:600



PŮDORYS 1.PP

M1:300



PŮDORYS 1.NP

M1:300



PŮDORYS 2.NP

M1:300



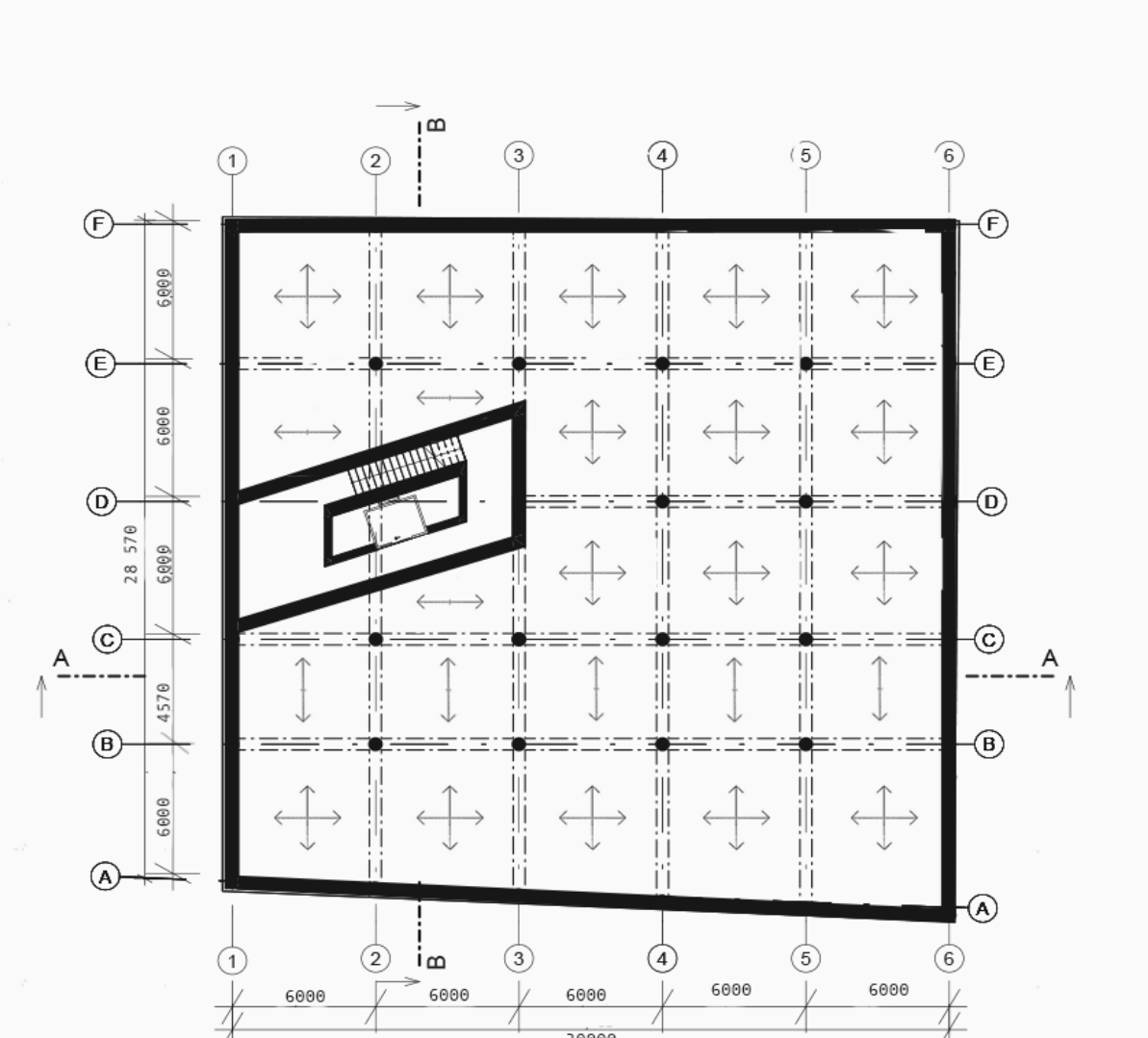
PŮDORYS 3.NP

M1:300



PŮDORYS 9.NP

M1:300



KONSTRUKČNÍ SCHÉMA

M1:300



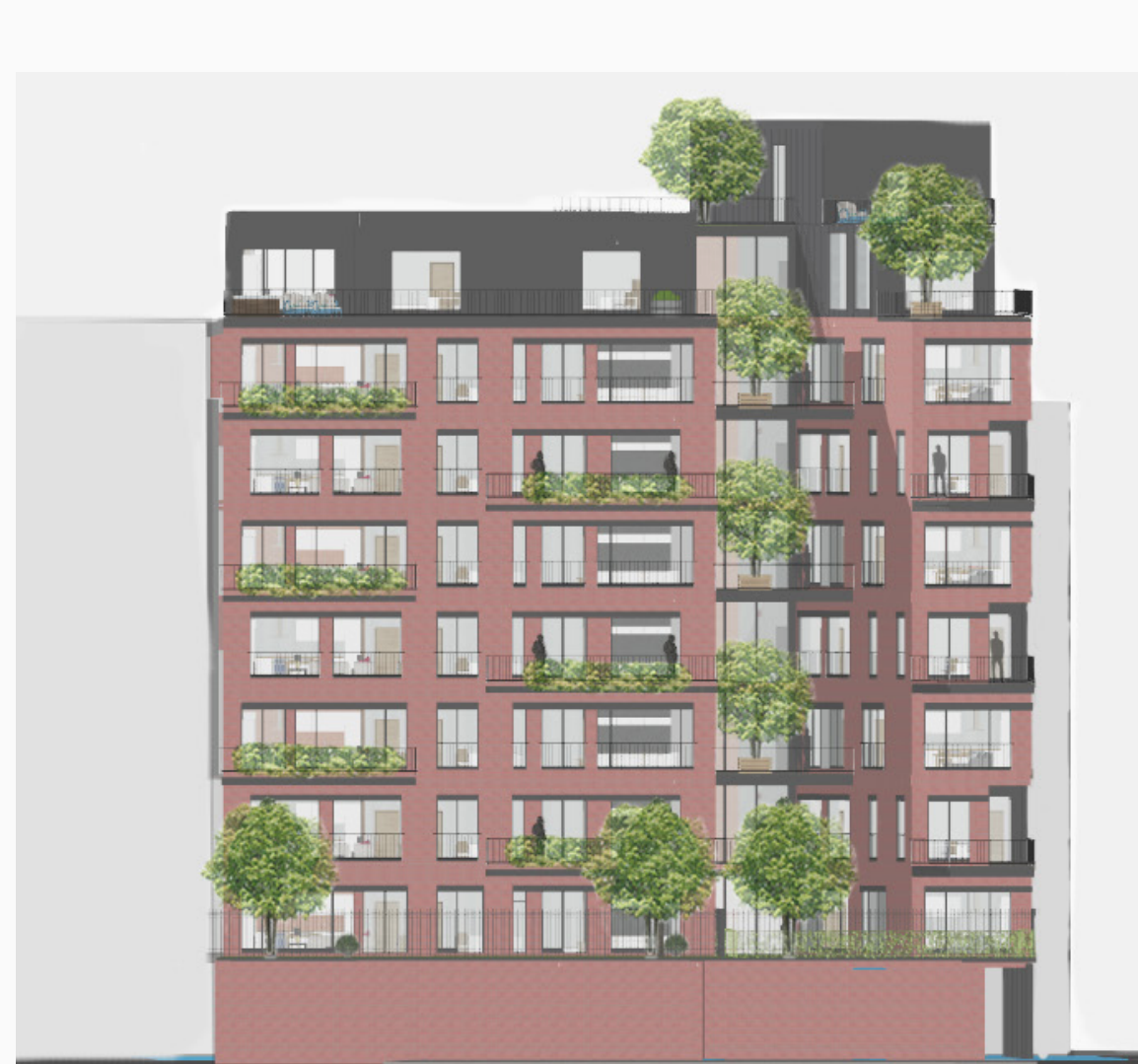
ŘEZ BUDOVOU

M1:300



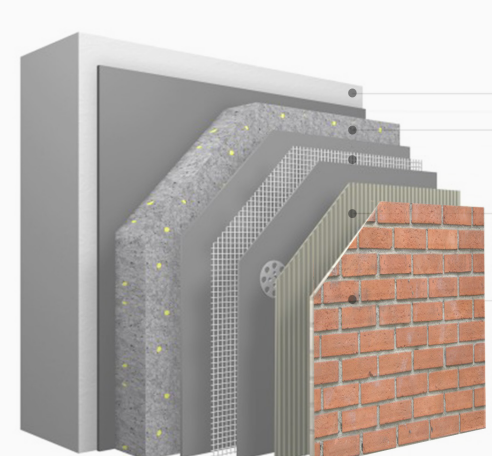
POHLED SEVERNÍ

M1:300



POHLED VÝCHODNÍ

M1:300

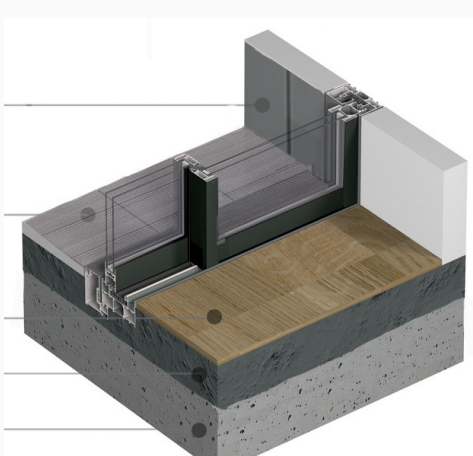


1. NOSNÁ KONSTRUKCE
2. TEPELNÁ IZOLACE
3. ARMOVACÍ SÍTOVINA
4. ARMOVACÍ NÁTER
5. CIHELNÁ FASÁDA

FALCOVANÁ KRYTINA  
POUŽITA JAKO LEHKÝ  
OBVODOVÝ PLÁŠT



- FALCOVANÝ PLECH
- TERASOVÁ PRKNA  
TMÁVE HNĚDA
- DŘEVĚNÁ PRKNA
- PODLAHA 150mm  
ŽELEZOBETONOVÝ  
STROP 250mm



KONSTRUKČNÍ DETAIL

