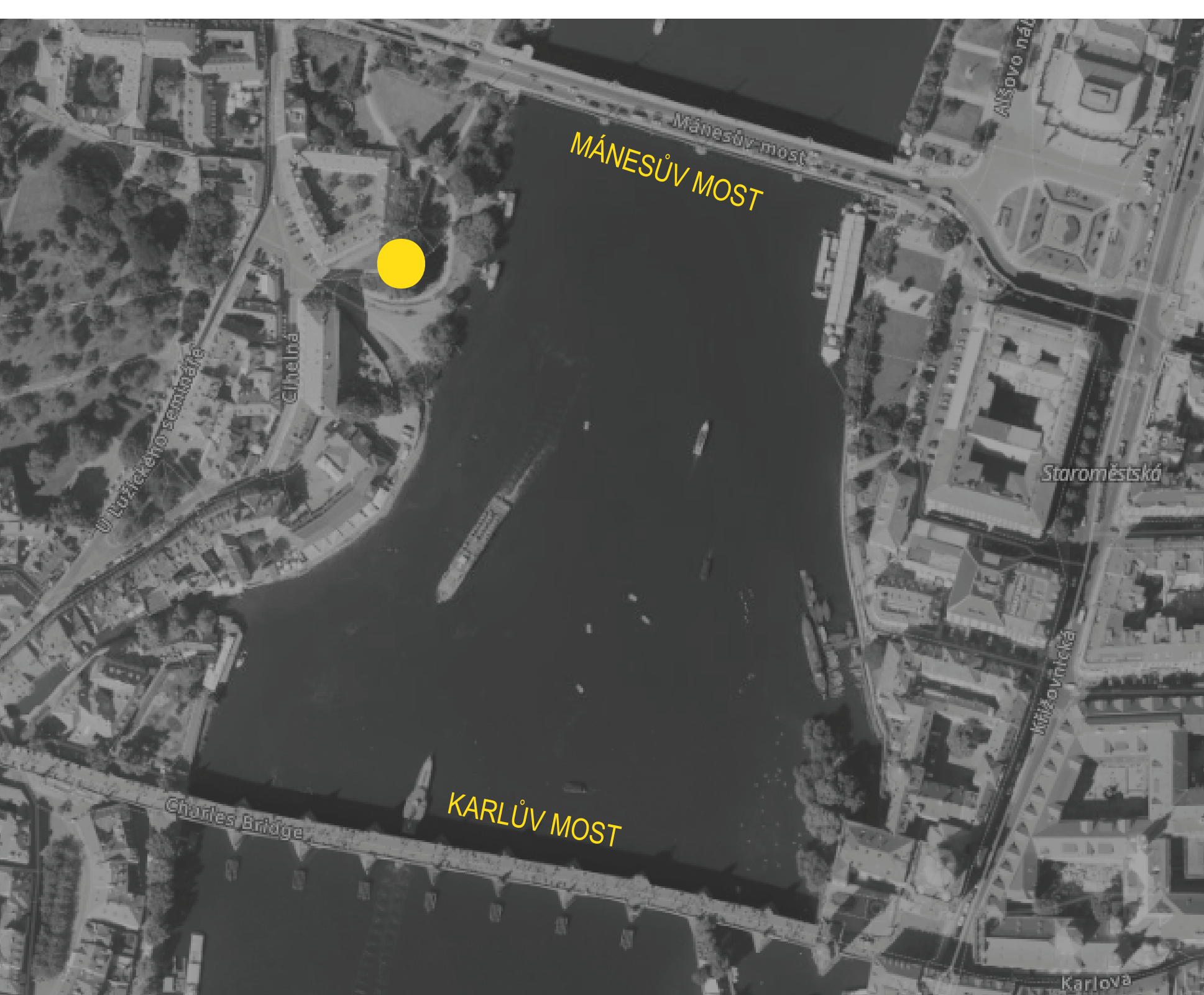
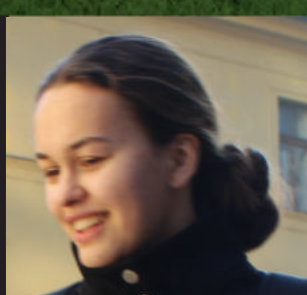


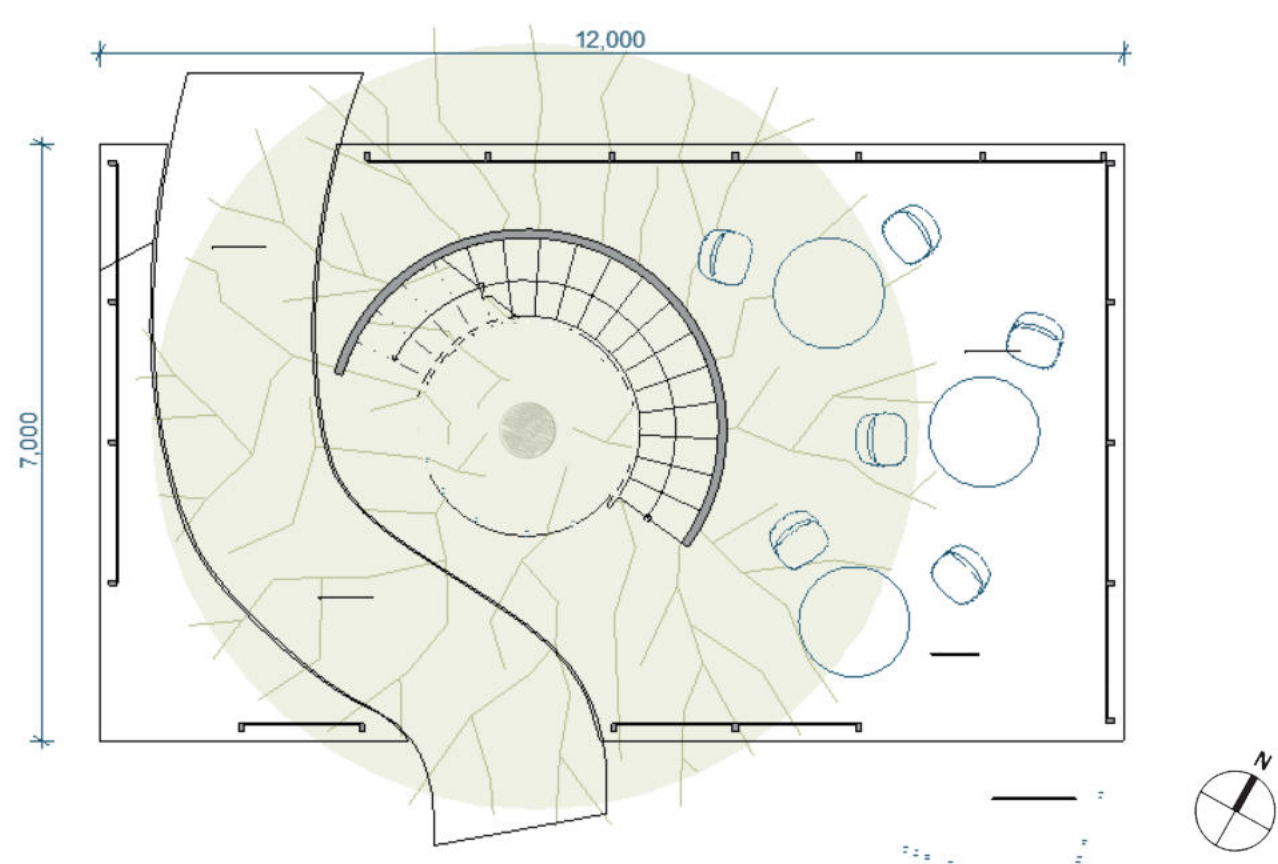


ATZ 1
ODPOČINEK MEZI STROMY

MARIA BOROVSKÁ
LS 2020/21
ATELIÉR VÁCLAV DVOŘÁK ALEŠ VANĚK



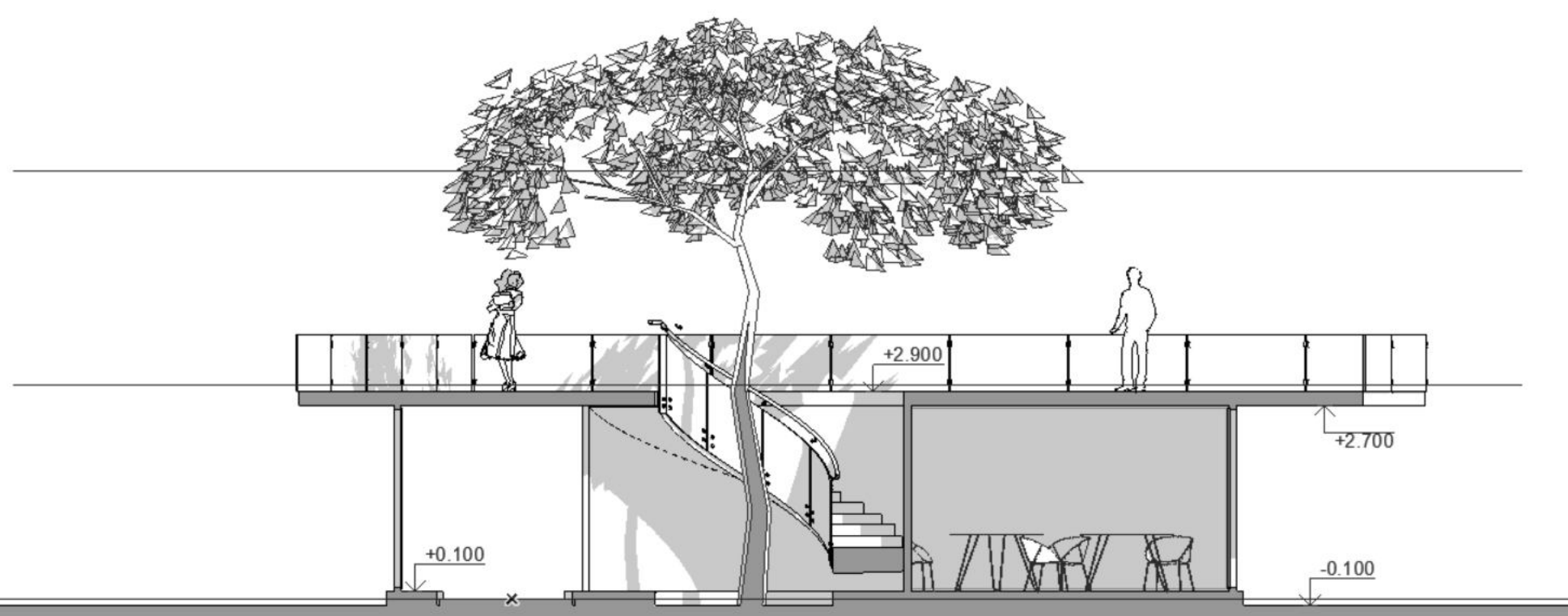
SITUACE



PŮDORYS M 1:100



INTERIÉR

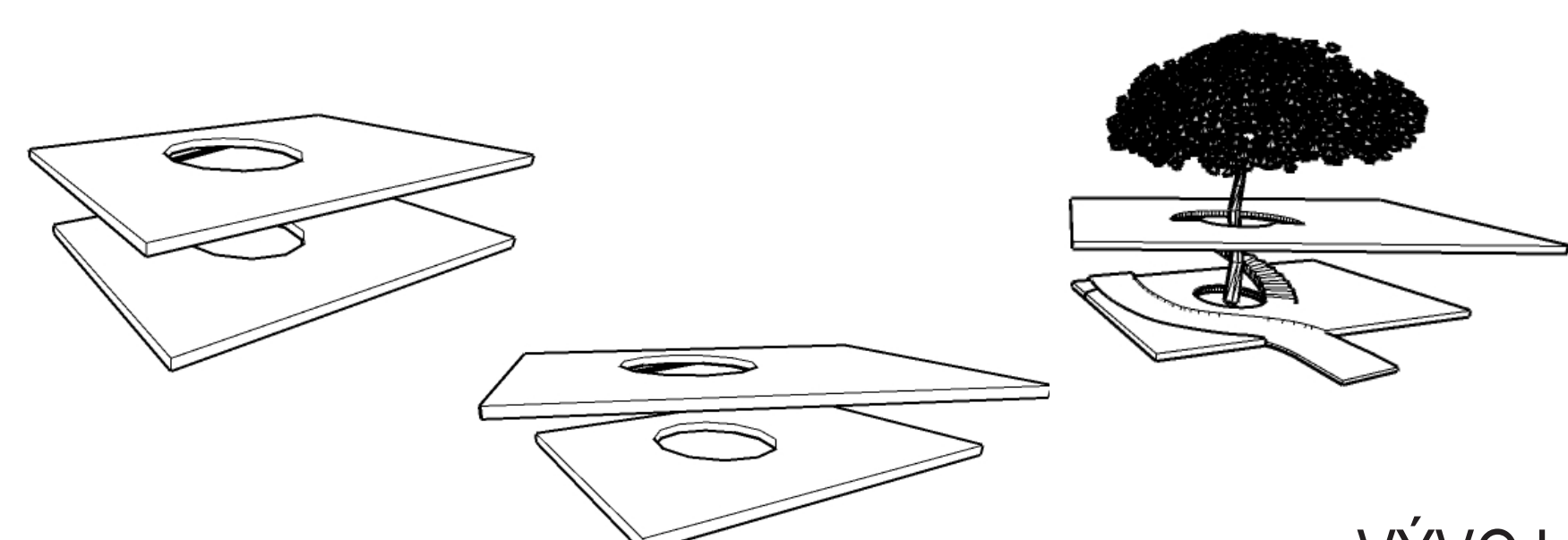


ŘEZ M 1:100



Hlavními materiály projektu je beton, sklo a ocel. Cílem bylo dodat jim lehkost, a to tak aby v jisté míře synergicky spolupracovali s parkovým okolím. Prvky dřevěné slouží jako pokračování exteriéru do interiéru, jejich roli je ještě víc vsadit pavilón do původního prostředí. Rostliny jsou dalšími přírodními prvky.

Lehká prosklená nosná konstrukce. Strom propustující konstrukci jako hl. jednoduchý a také prostý tvar. Prvek propoující a spojující okolí.



VÝVOJ

Zadání

Návrh jednoduchého objektu na nábřeží Vltavy v širším centru Prahy. Cílem: navrhnout stavbu v duchu současné architektury, která bude poskytovat zázemí např. pro kulturu, vzdělání, odpočinek, sdělení informací etc..

Návrh

Multifunkční pavilón je členěn na několik menších komplexu. Cesta, která prochází objektem podobající se kořenu stromu jakoby dělí pavilonek. A to tak že návštěvník si může vybrat, zda využije možnosti výhledu a vystoupí po schodech, nebo může přejít do odpočinkové zóny, či

také může pokračovat ve své cestě venkovní parkovou zónou.

Funkce

Samotný objekt nacházející se poblíž řeky je velice vhodným objektem pro veřejný odpočinek. Tento objekt shrnuje v sobě několik funkcí. První z nich je možnost výhledu na historické centrum Prahy. Jeho pootočená deska jakoby směřuje ke Karlovu mostu. Druhá funkce je relaxační. Ve spodní části objektu tohoto pavilónku se nachází zóna relaxační, která se také dá využívat pro studium a konzum. Třetí funkce je výstavní neboli se zde můžou konat letní expozice

VYUŽITÍ A MATERIÁLOVÉ ŘEŠENÍ



INTERIÉR



POHLED JV M 1:100



POHLED SV M 1:100



Břít jako kontrastní prvek k zeleni kolem rostoucí a některá hra stínu.

Materiály jsou řešené ze dřeva konstrukce je tvořená z arch. betonu.