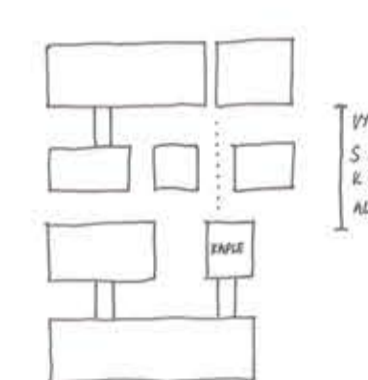
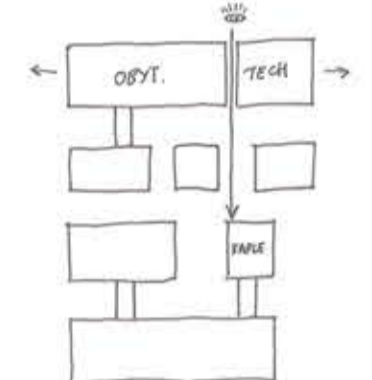
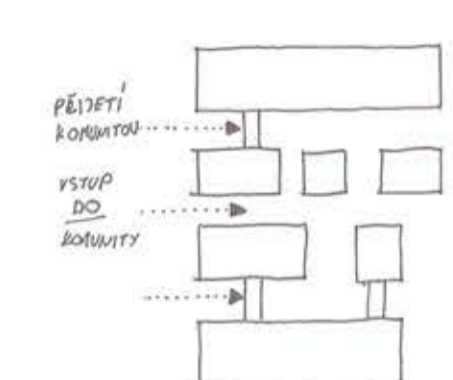
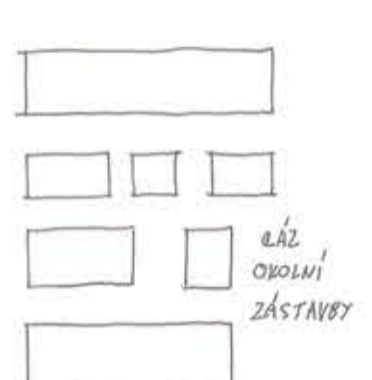
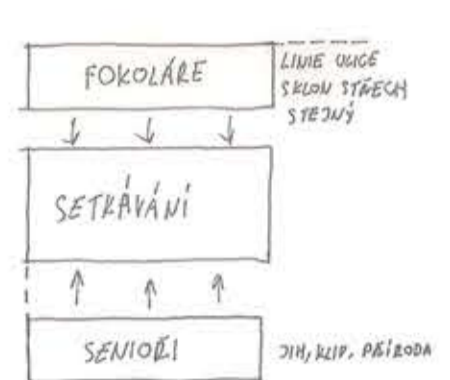




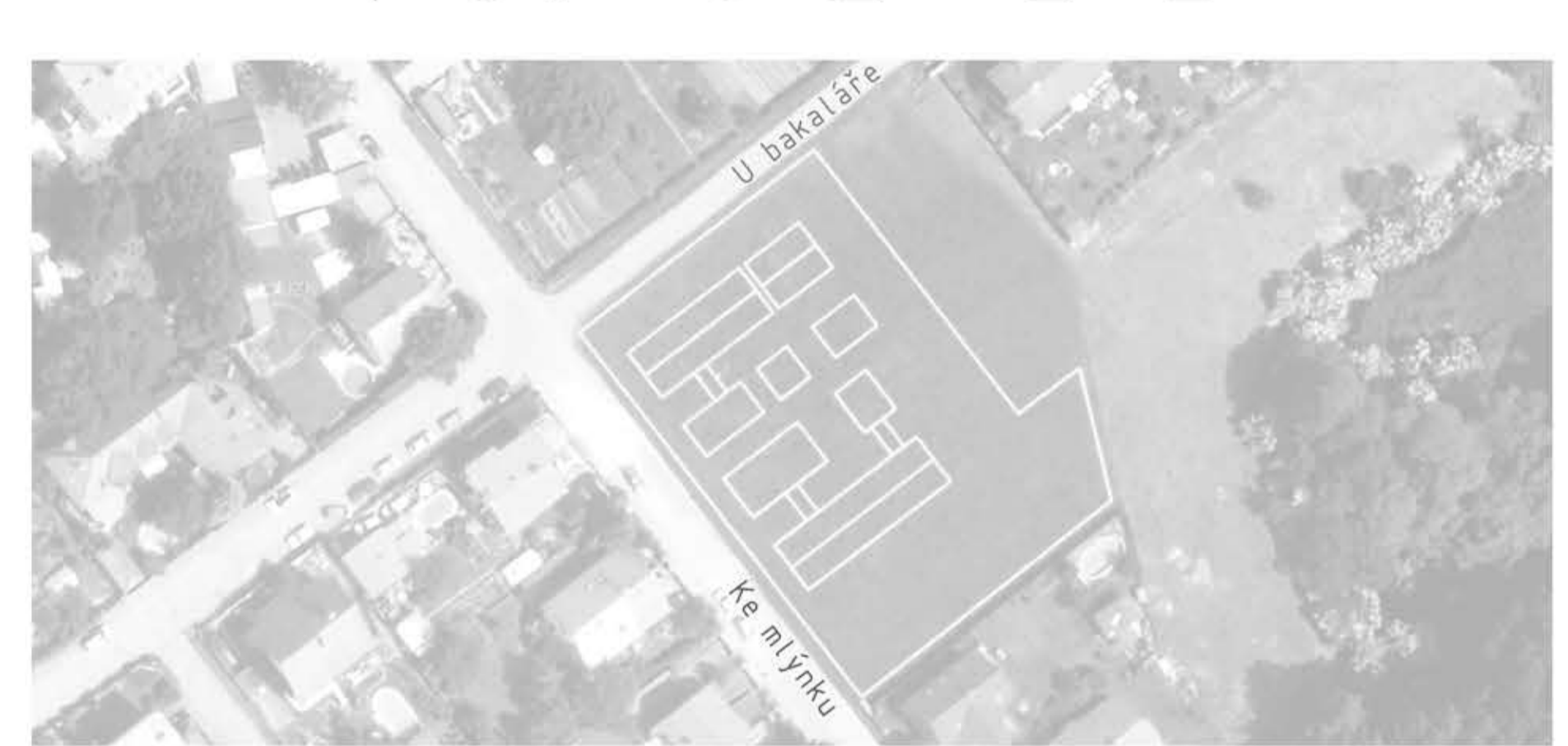
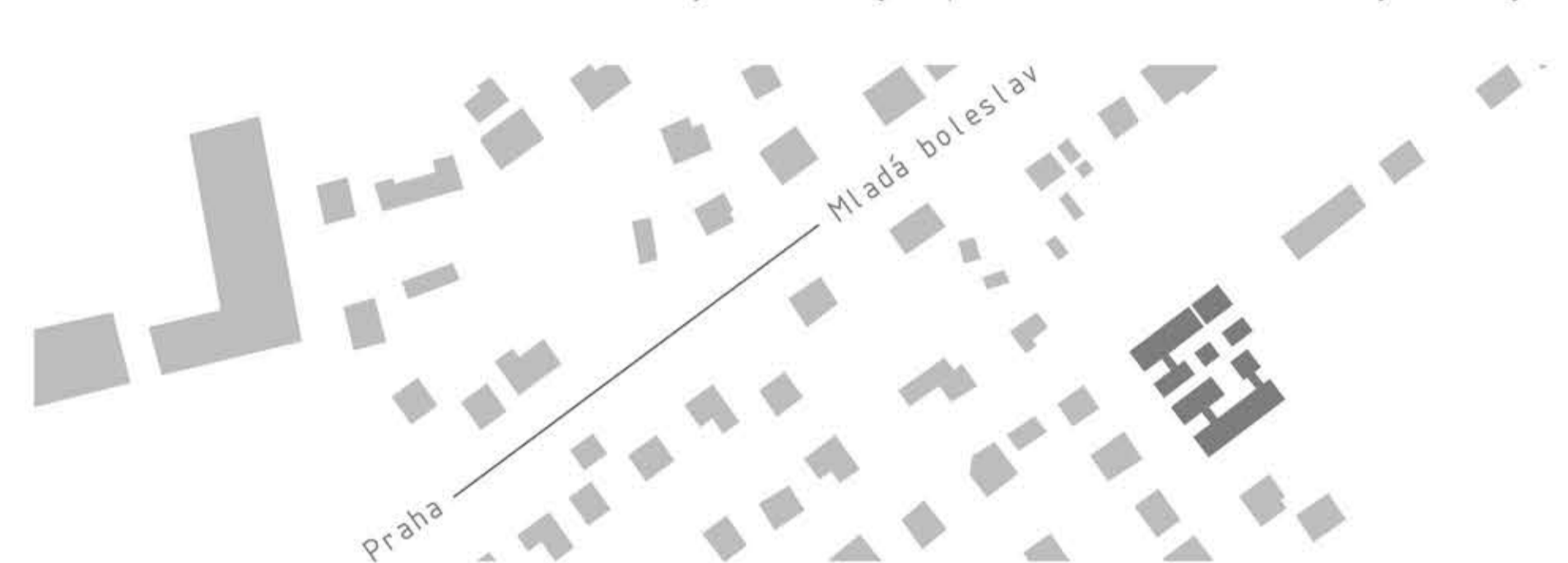
KOMUNITNÍ DŮM - VINOŘ

Erik Ebringer
ATV2 ZS 15/16
Ing. arch. Synek
Ing. arch. Kubal

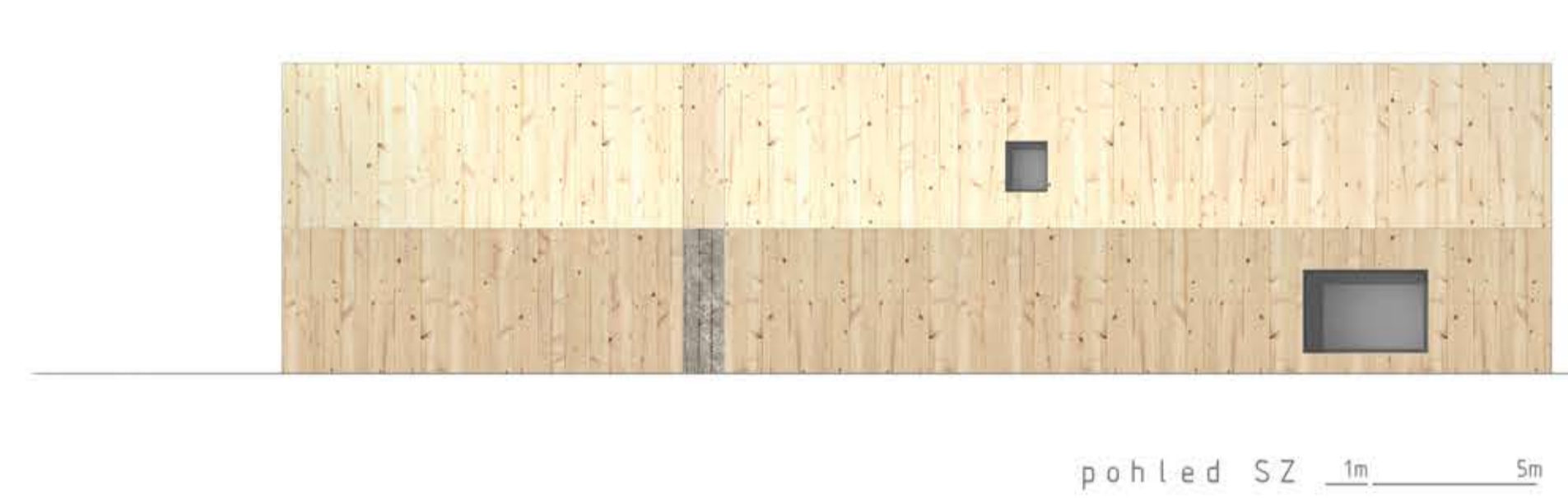
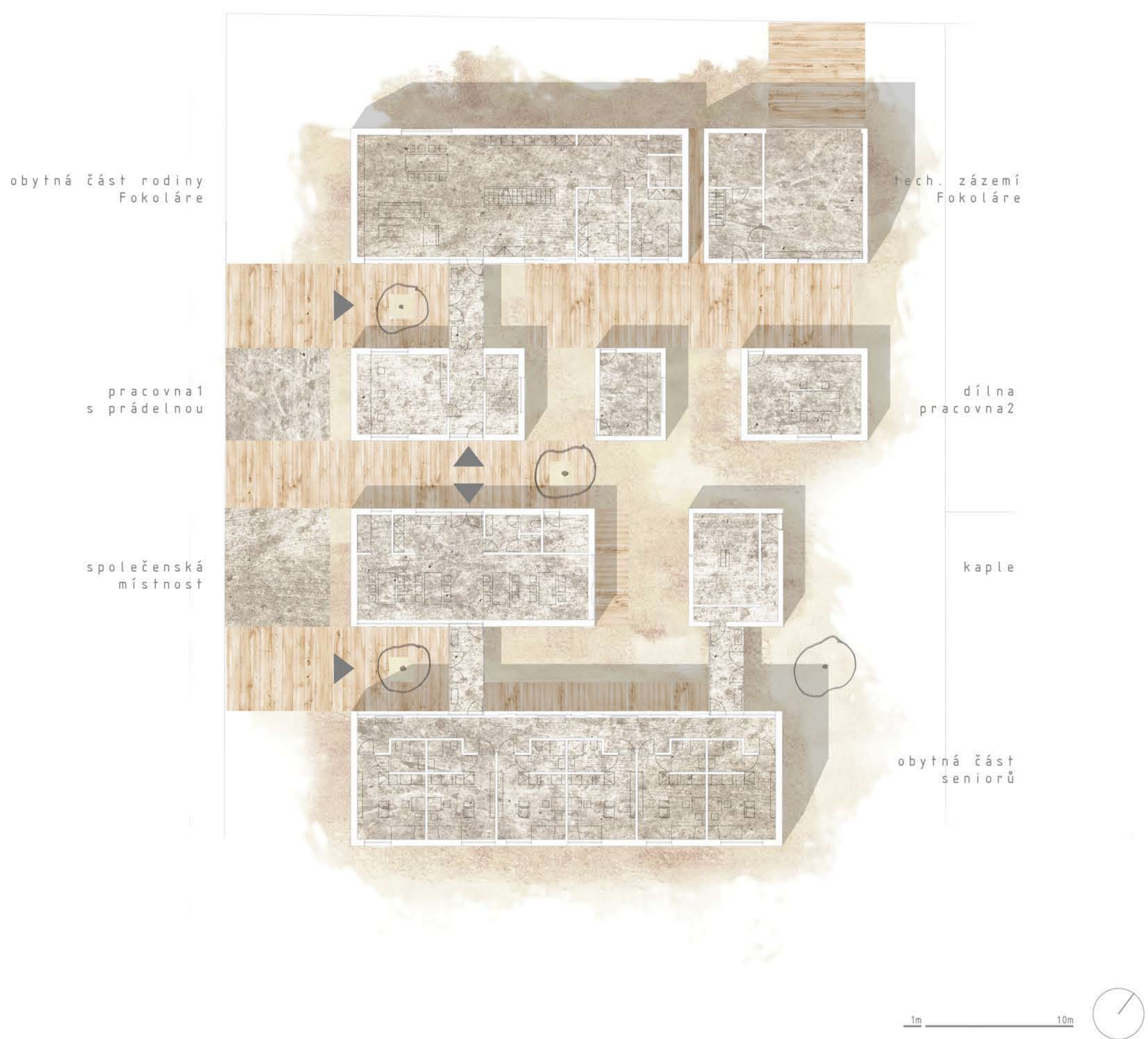


Spolužití šesti seniorů se šesti členy křesťanského hnutí Fokoláře. Jedná se o společenství mužů, kteří se dobrovolně rozhodli žít v komunitě, zasvěceným způsobem života, společně jako rodina. Ústřední myšlenkou se stává jednota. V současné době již v lokalitě vzniká pro toto hnutí specifické městečko, tzv. Citadela. Nyní již funguje část společenského centra, tzv. centrum Mariapoli, dům pro ženy, řada domů rodin a zahrada pro život dětí a mládeže, navazující na farní centrum s kostelem. Předložený návrh je pokračováním této myšlenky.

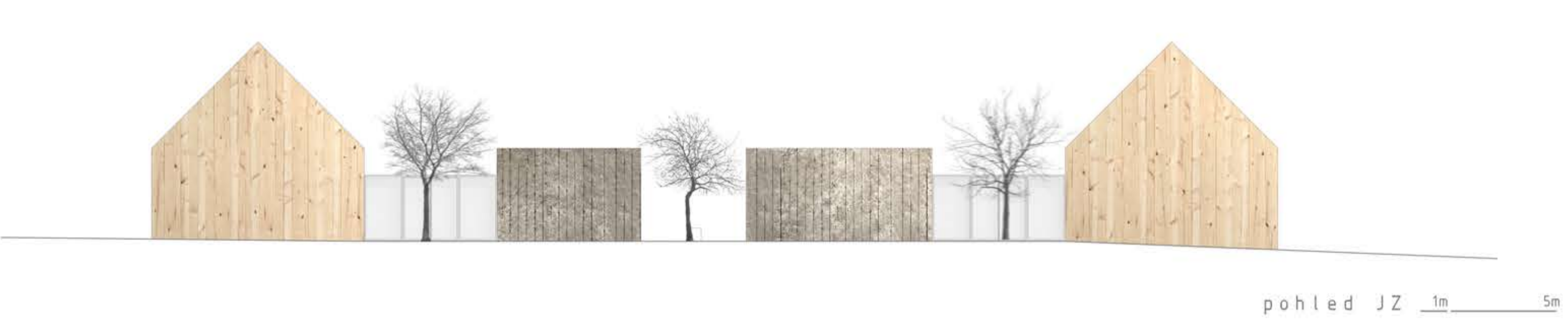
Obytné celky pro seniory i členy hnutí Fokoláře jsou řešeny totožným archetypem domu se sedlovou střechou. V případě hnutí se jedná typologicky o rodinný dům, objekt pro seniory je řešen jako soubor garsonier. Společné prostory jsou řešeny odlišně i co do provedení, ovšem dodržují jednotu celku, tyto prostory obsahují dvě pracovny, prádelnu, dílnu, společenskou místnost a malou meditační kapli. Společenská místnost bude sloužit také jako místo pro setkávání obyvatel Mariapoli a k oslavám liturgie. Přednostně privátní vstupy jsou řešeny formou zářeví tvořících zářeví spojovací žlábnky komplexu. Objekty jsou nepodsklepené, jednopodlažní. Výjimku tvoří dům členů Fokoláře, ten v podkroví obsahuje čtyři ložnice. Dům Fokoláře je dále rozčleněn na technickou a obytnou část. Jelikož obyvatelé centra Mariapoli uznávají svěpomocné způsoby obživy, návrh ponechává místo pro pěstování plodin a pro výsadbu ovocných stromů, jedná se také o reakci na biokoridor.



kaple - působení času - přístřešek pro víru s pevnými základy



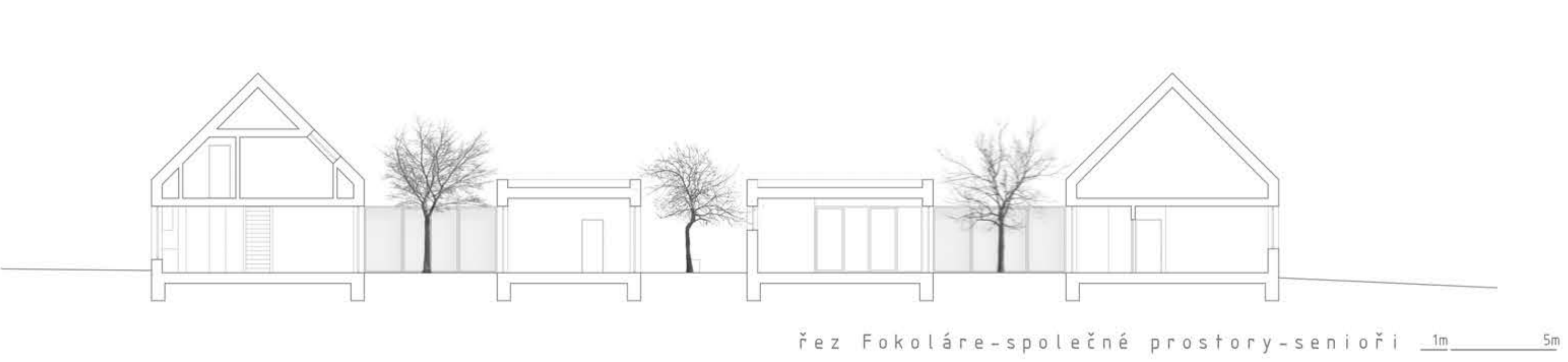
pohled SZ 1m 5m



pohled JZ 1m 5m



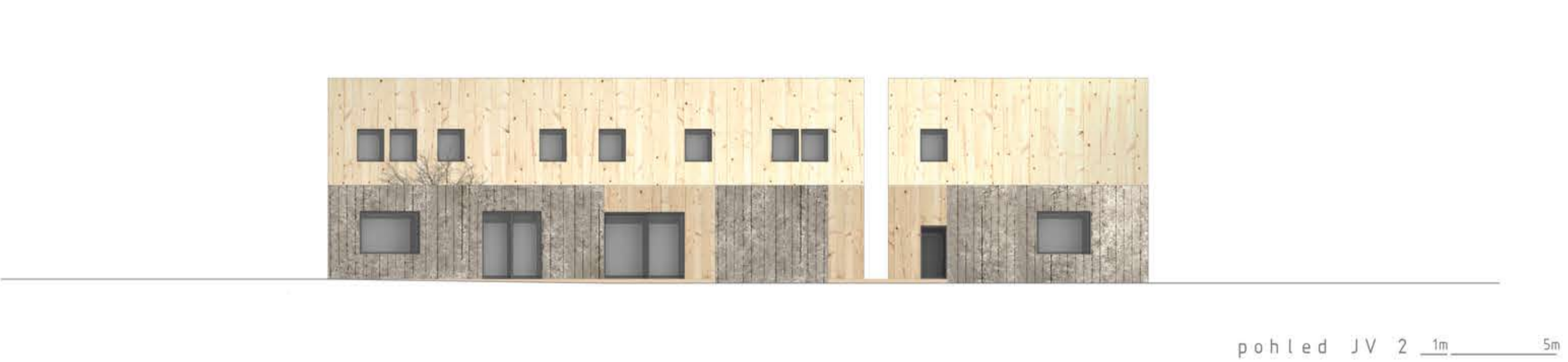
řez kaple - společ. místnost 1m 5m



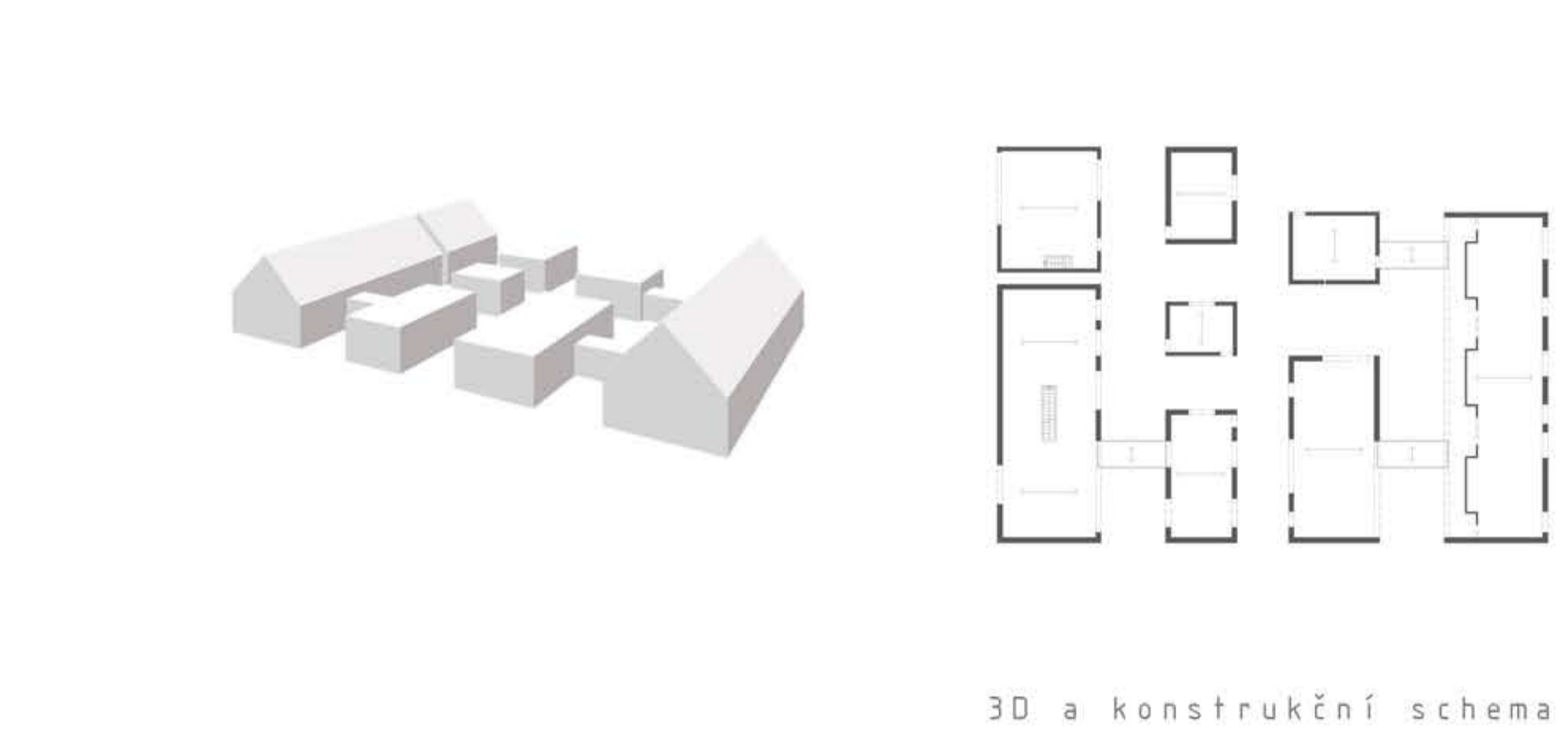
řez Fokoláře-společné prostory-seniory 1m 5m



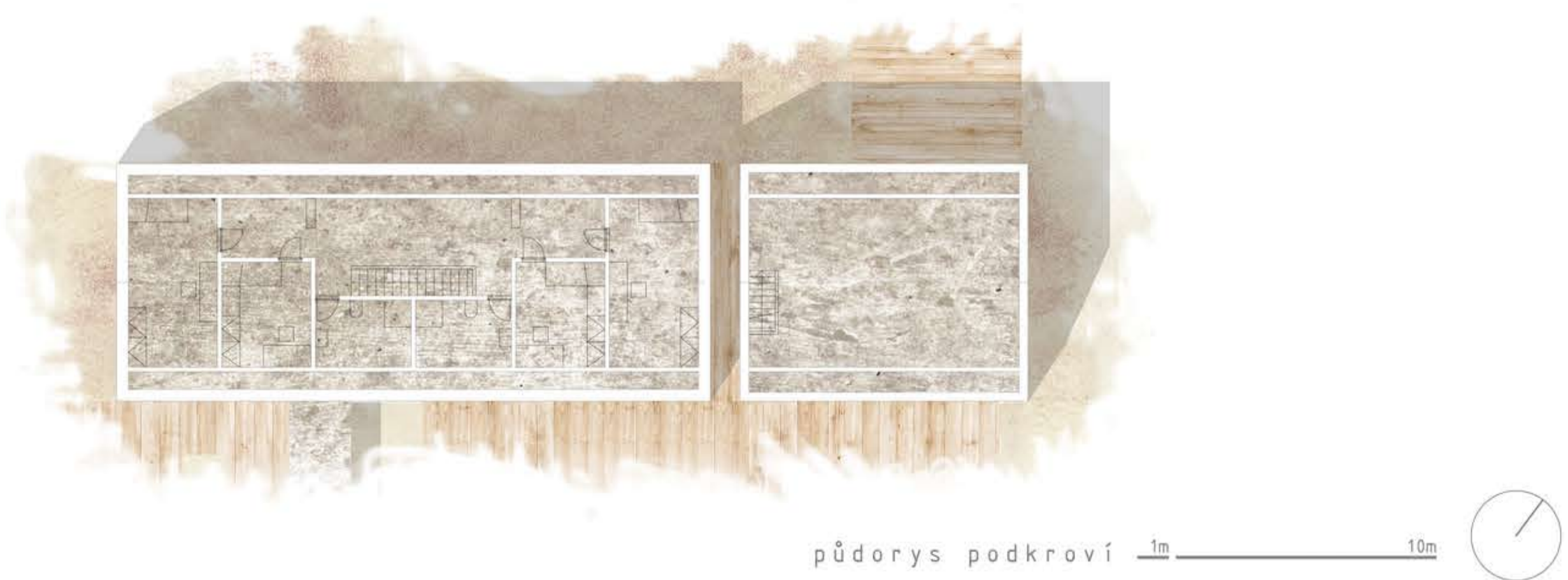
pohled JV 1m 5m



pohled JV 2 1m 5m



3D a konstrukční schema



půdorys podkroví 1m 10m

