

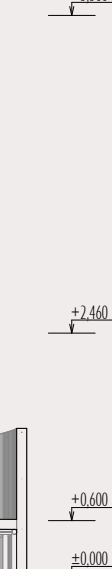
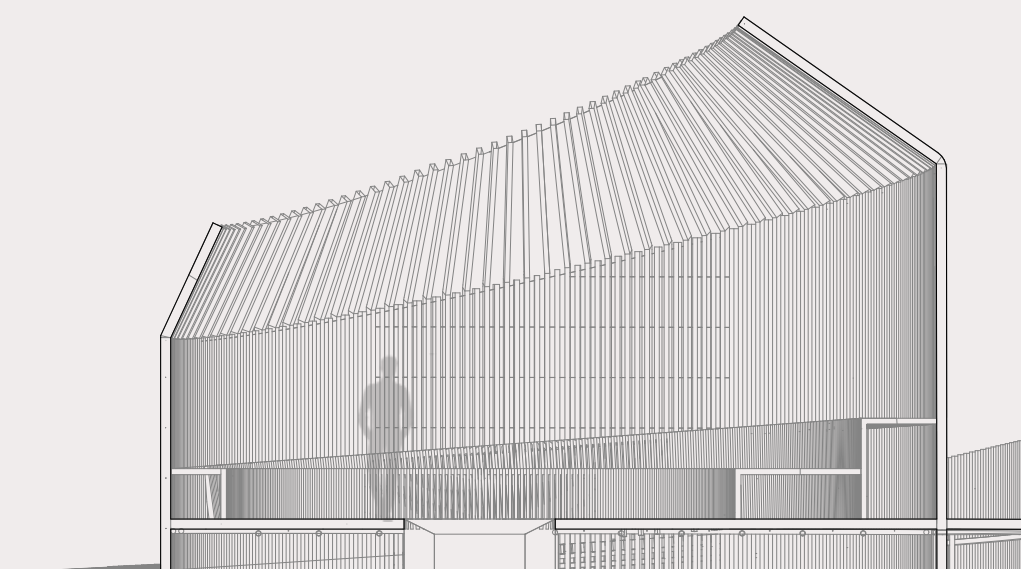
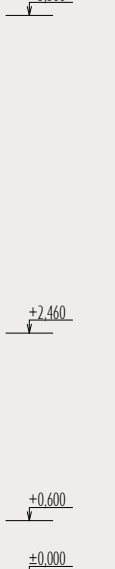
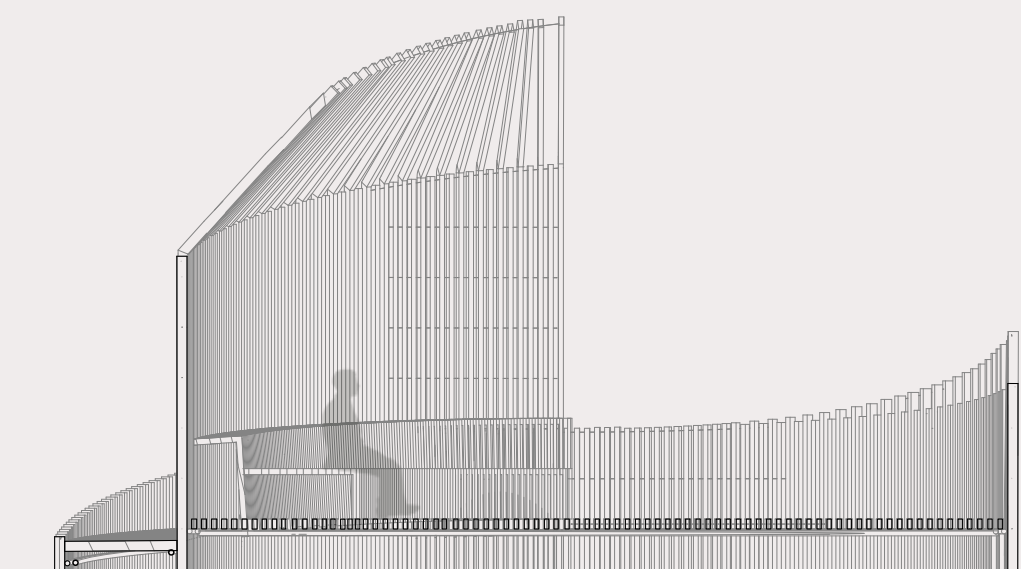
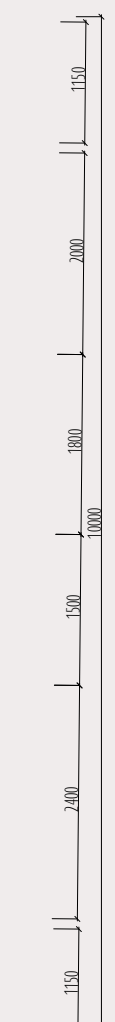
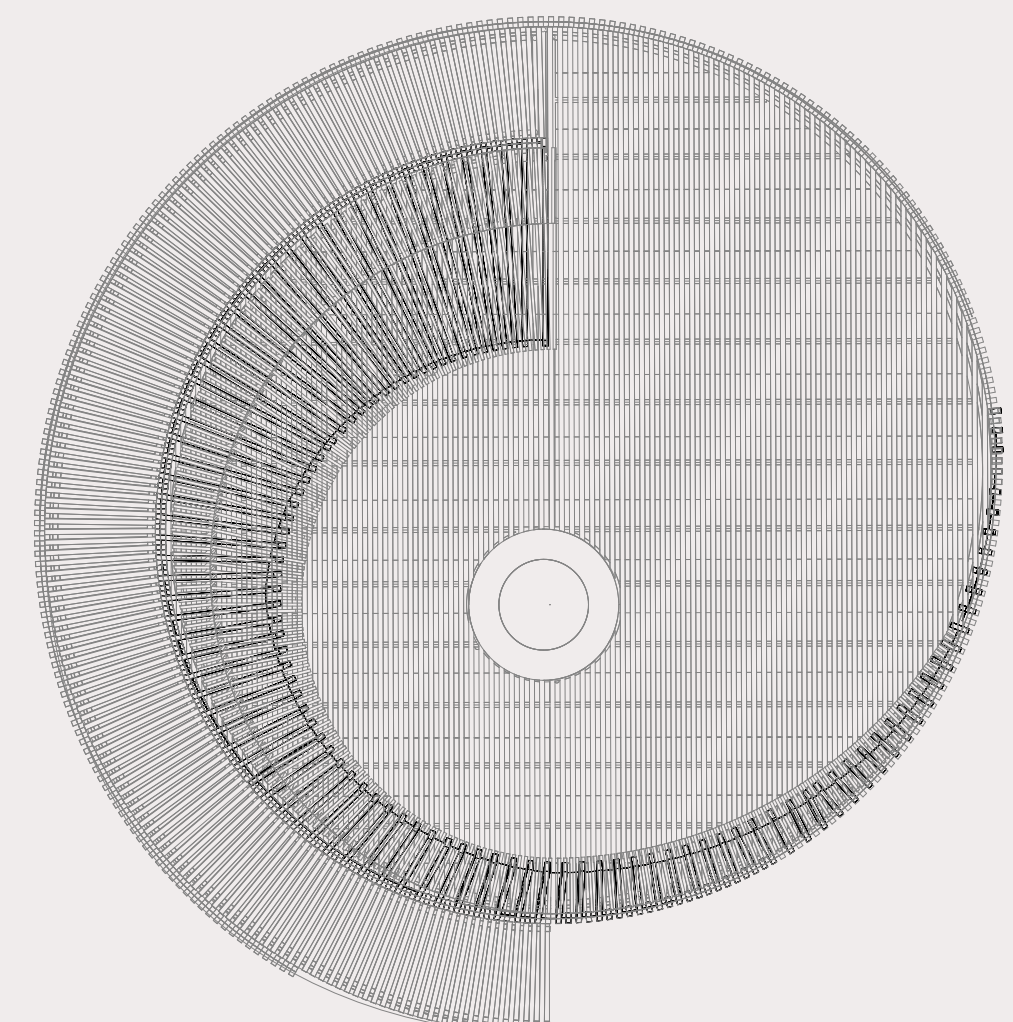
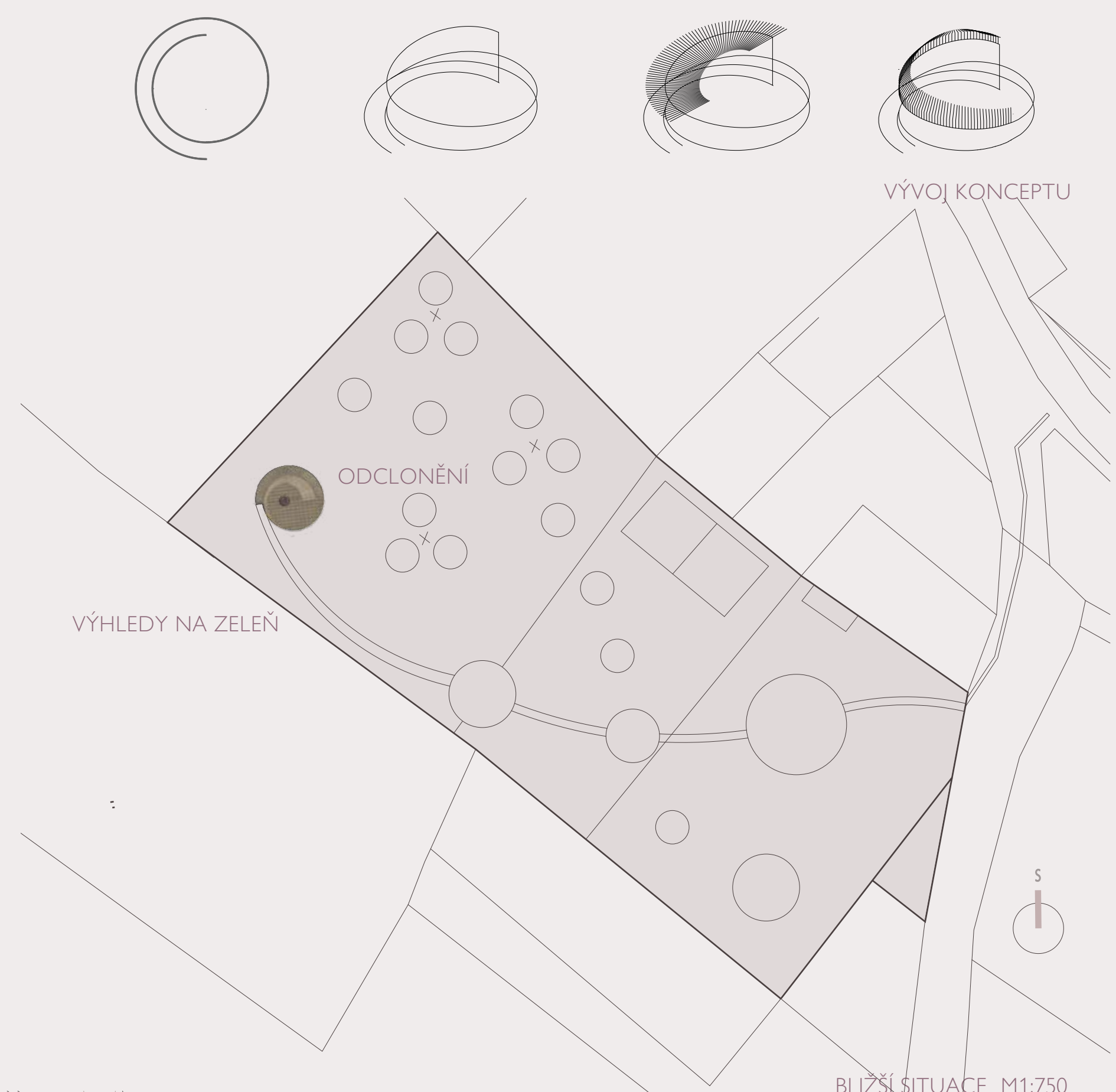
PAVILON SVĚTLA

GLAMPINGOVÝ AREÁL - BLATO (NOVÁ BYSTRICE)
ATELIÉR: LAJDA - BOHATÝ

NINA MARTA LESNÍKOVÁ
ATELIÉR ARCHITEKTONICKÉ TVORBY - ZÁKLADNÍ 1
FSV ČVUT, OBOR A+S
LS 2020/21



PAVILON SVĚTLA JE MINIMALISTICKÝ, PLNĚ DEMONTOVATELNÝ. OBJEKT URČENÝ PŘEVÁŽNĚ PRO SETKÁNÍ VEČER U OHNĚ S PŘÁTELI NEBO MOŽNOST SE SEZNÁMIT S OSTATNÍMI OBYVATELI AREÁLU. NÁVRH VYCHÁZÍ Z INSPIRACE ŽIVLY A ODLEHLOSTÍ LOKALITY. OBJEKT JE NAVRŽEN PRO NAVOZENÍ POCITU TEPLA RODINNÉHO KRBU A HŘEJIVÉHO OBJETI SPIRÁLY, KTERÁ NÁS ZAVEDE DO SVÉHO STŘEDU, SRDCE GLAMPINGOVÉHO AREÁLU. PŘEDPOKLADÁNÍ NÁVŠTĚVNÍCI OČEKÁVAJÍ LUXUSNÍ ŘEŠENÍ AREÁLU NA COŽ PAVILON REAGUJE....

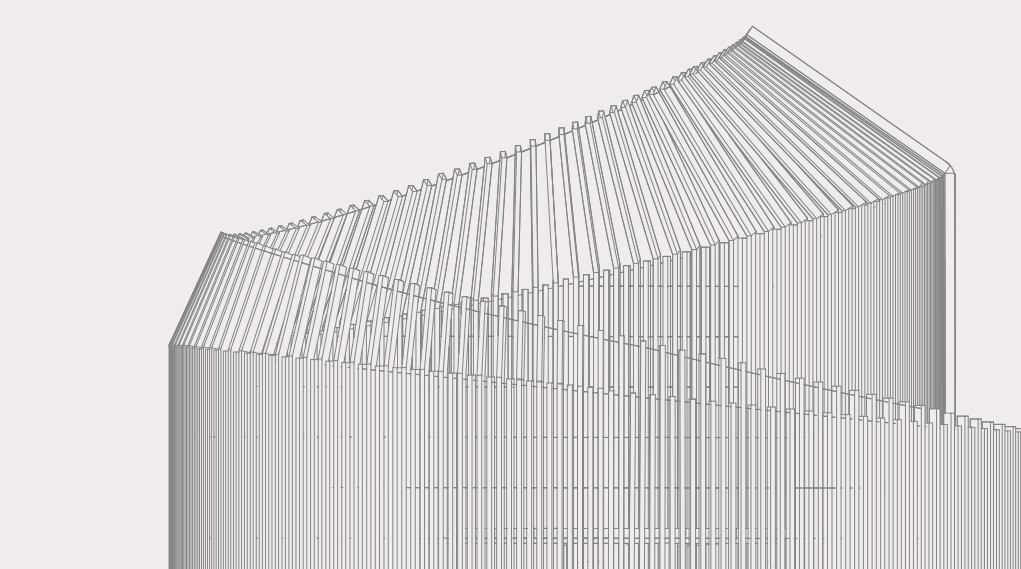
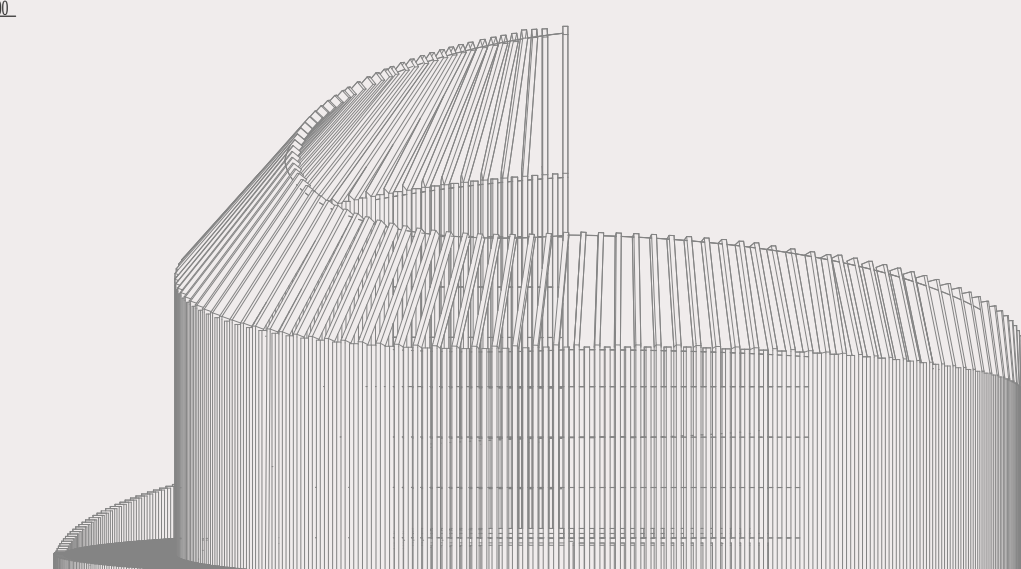
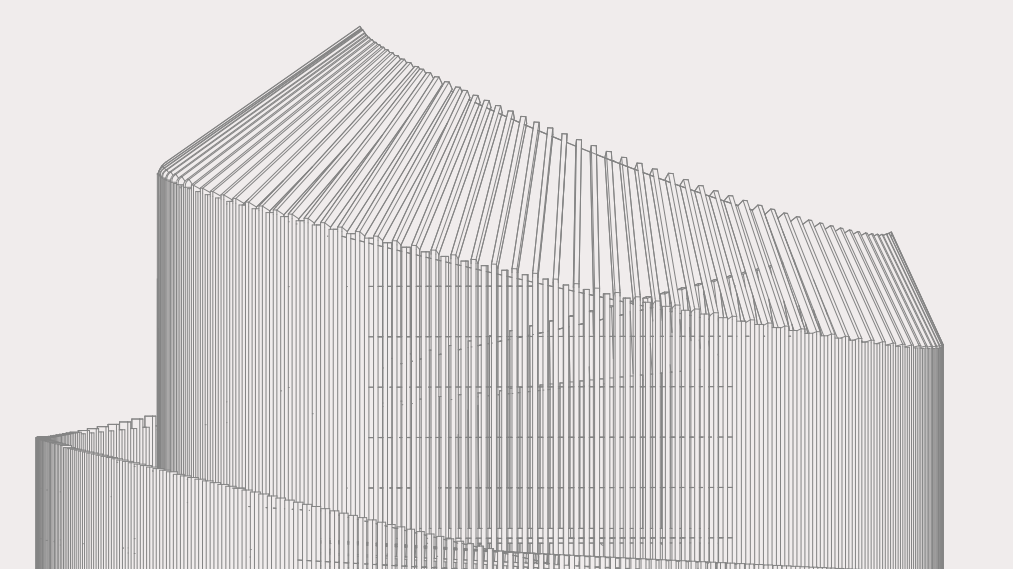


TVAR OBJEKTU REAGUJE ZEJMÉNA NA SVOU POLOHU NA KONCI AREÁLU, ZABEZPEČUJE ODCLONĚNÍ OD OBYTNÉ ČÁSTI PRO NERUŠENÉ TRÁVENÝ ČAS. NÁSTUPNÍ RAMPA JE VHDNÁ I PRO NÁVŠTĚVNÍKY S HANDICAPEM, ZAJIŠTĚNO SKLONEM 1,4%. DÍKY ŽEBROVÁNÁNÍ LAMEL NÁM DOPADAJÍCÍ SLUNEČNÍ PAPSRY VYVO-LÁVAJÍ ZAJÍMAVOU HRU SVĚTEL A STÍNŮ. SLUNCI JE MOŽNÉ SE ČÁSTEČNĚ VYHNOUT V ZHRUBA V POLOVINĚ OBJEKTU, KDE JE ODSŤÍNĚNÍ LAMELAMI. NAOPAK K OPALOVÁNÍ PŘÍMO VYBÍZÍ NEKRYTÁ ČÁST PÓDIA

PŮDORYS M1:75

ŘEZ M1:75

ŘEZ M1:75



POHLED JIŽNÍ M 1:75

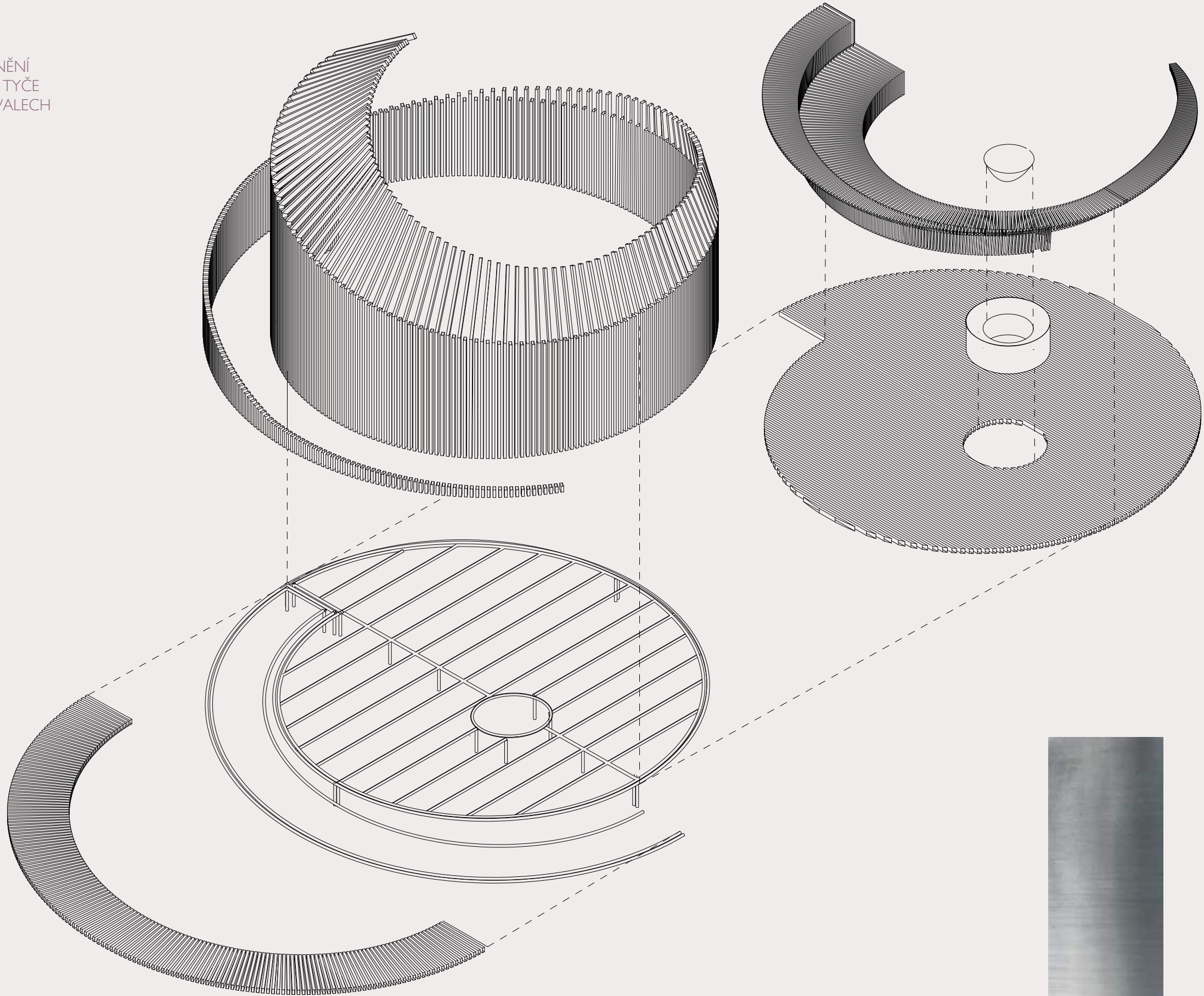
POHLED JIŽNÍ M 1:75

POHLED JIŽNÍ M 1:75

OBVODOVÝ PLÁŠŤ
OHYBANE SMRKOVÉ DŘEVO ZAJIŠŤUJE I STÍNĚNÍ
TUHOST KONSTRUKCE ZAJIŠŤUJÍ ZÁVITOVÉ TYČE
A DISTANČNÍKY V PŮL METROVÝCH INTERVALECH

NOSNÁ RÁMOVÁ KONSTRUKCE
SOUSTAVA TŘÍ ODDĚLENÝCH RÁMŮ
PRO JEDNOTLIVÉ SOUČÁSTI
ZTUZENÁ V OBOU SMĚRCH

NAKLONĚNÁ NÁSTUPNÍ RAMPA



DVOUÚROVŇOVÉ SEZENÍ PRO SPOLEČNÉ VEČERY

LITINOVÉ OHNÍŠTĚ
POŽÁRNÍ BEZPEČNOST ZAJIŠTĚNA OCHRANNÝM LÍMCEM

PODIUM
TUHOST A STABILITA ŘEŠENA SVÁZÁNÍM ZÁVITOVOU
TYČÍ A DISTANČNÍKY



KONSTRUKČNÍ SCHÉMA

NEREZOVÁ OCEL

SMRK

LITINA

VZORNÍK MATERIÁLŮ

