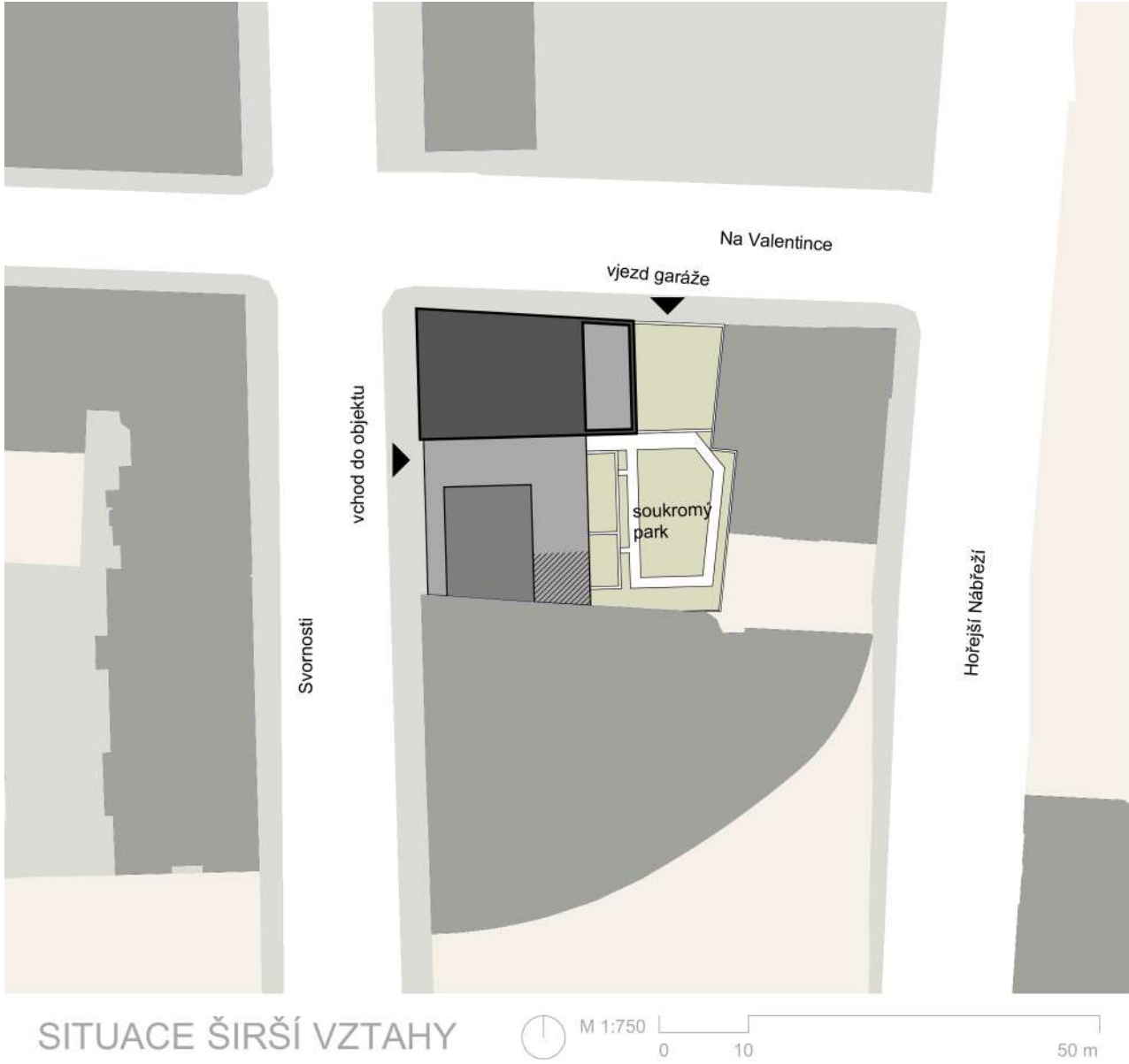
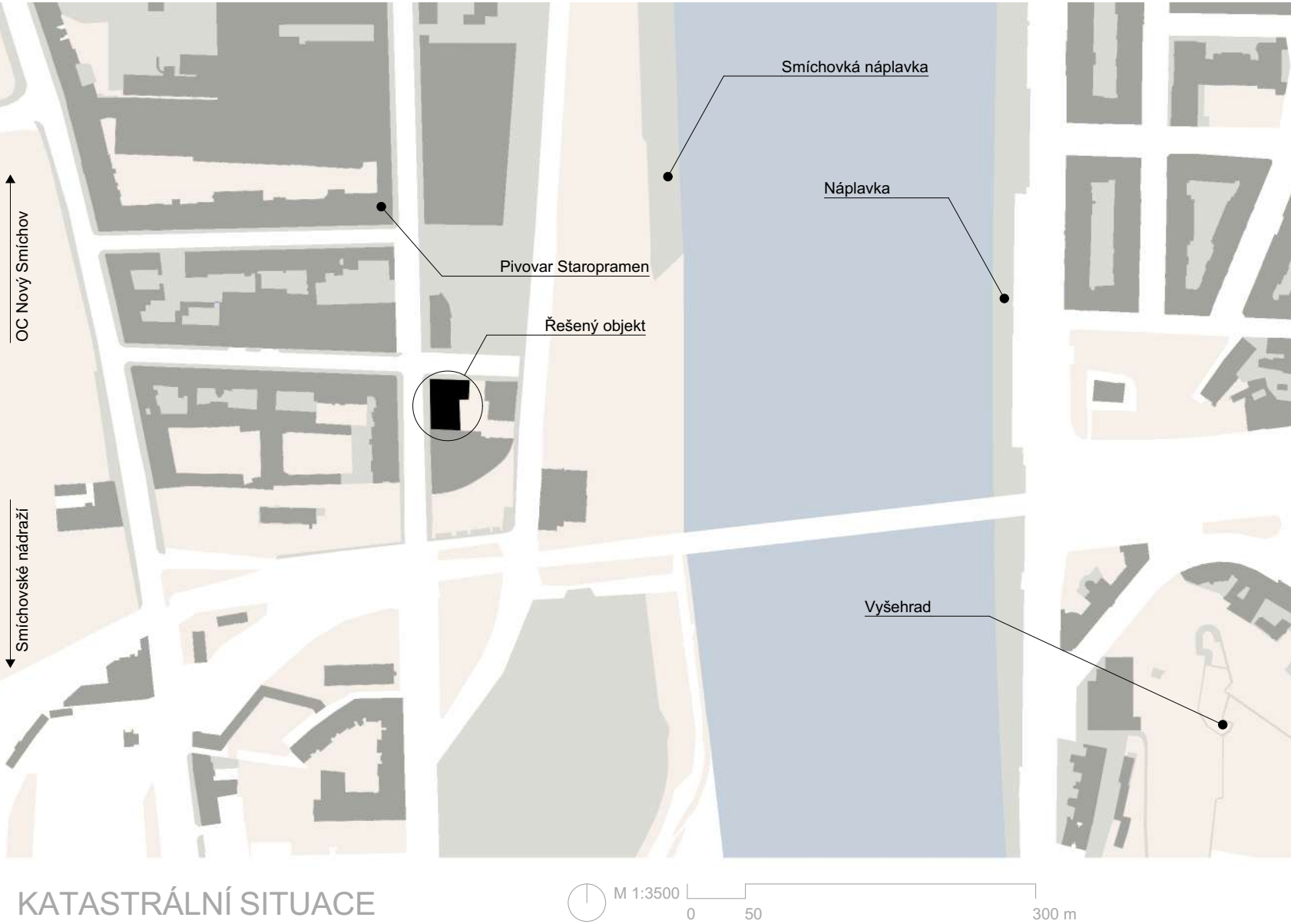
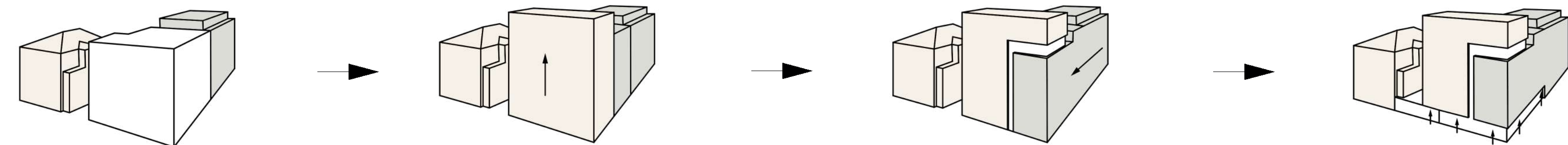




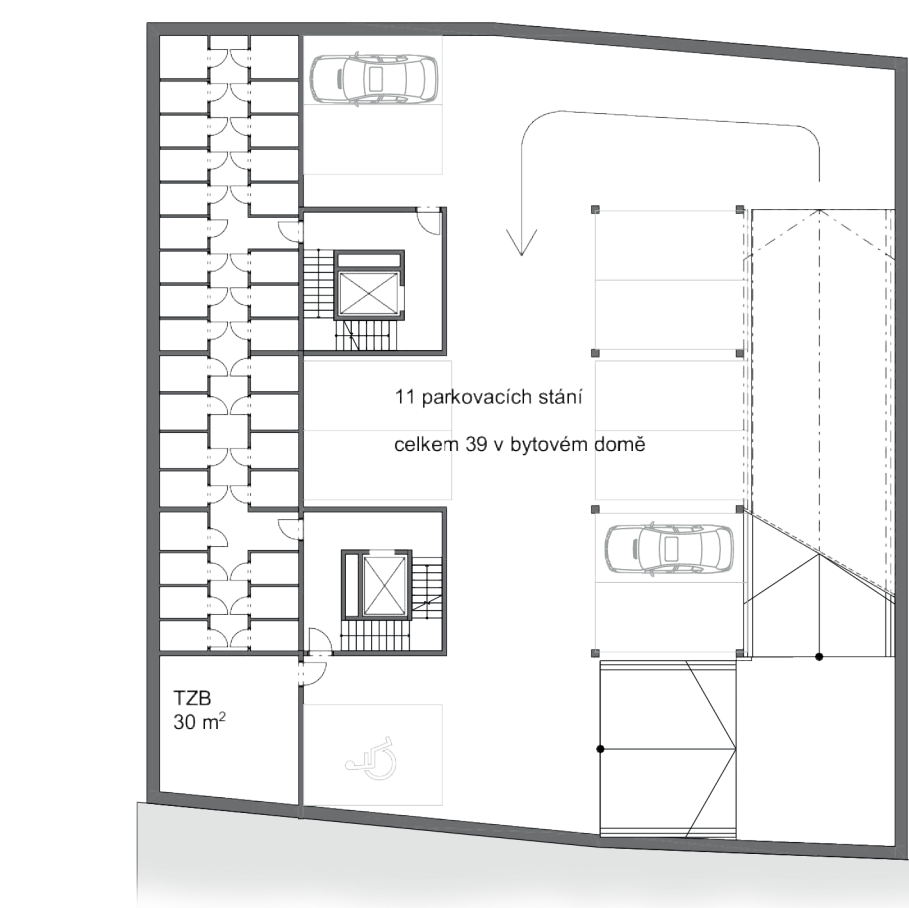
# BYTOVÝ DŮM - PRAHA SMÍCHOV

Na Valentince 1003/1 150 00 Praha 5 - Smíchov  
ČVUT FAKULTA STAVEBNÍ, obor architektura a stavitelství

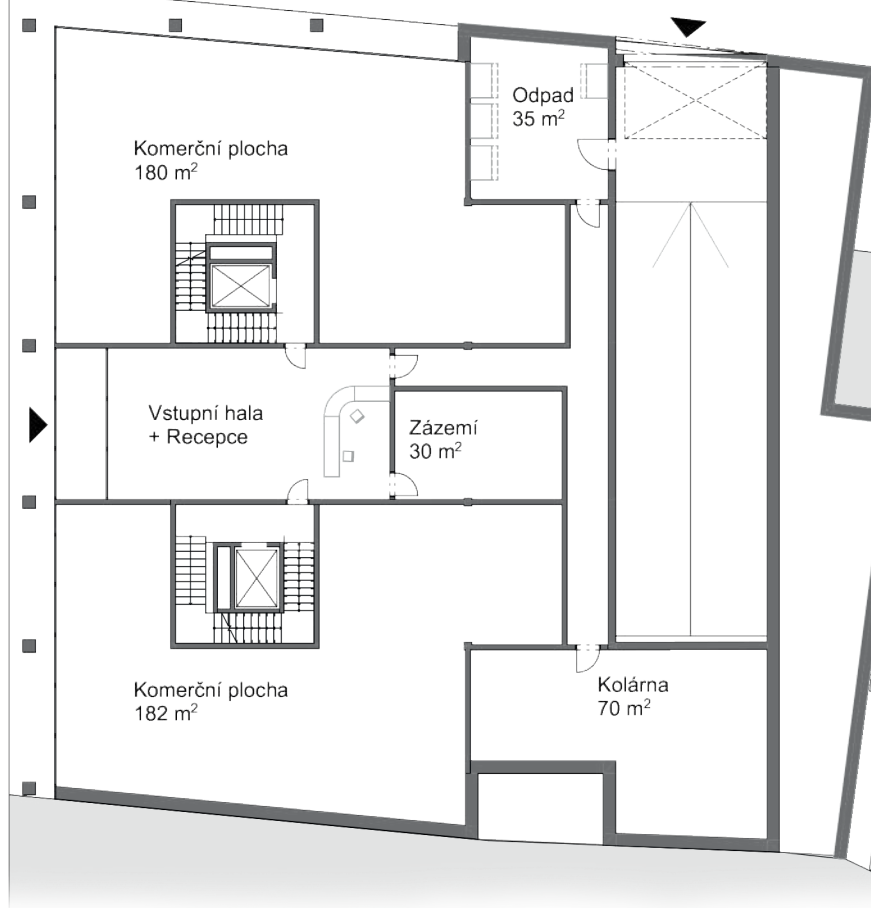
PETR NOVÁK  
LETNÍ SEMESTR 2020/2021  
Ing. arch. Jan Kašpar, Ph.D.  
Ing. arch. Richard Bartík  
Ing. arch. Barbora Jelinek



OBJEKT SE NACHÁZÍ V PRAZE - SMÍCHOV. KONKRÉTNĚ V NÁROŽNÍ PROLUCE S ULICEMI NA VALENTINCE A SVORNOSTI. JEDNÁ SE O BYTOVÝ DŮM S 32 BYTY O VELIKOSTECH 1+KK AŽ 5+KK A S KOMERČNÍMI PROSTORY V PRÍZEMÍ. VSTUP DO OBJEKTU JE SITUOVÁN Z ULICE SVORNOSTI, VJEZD DO GARÁŽÍ Z ULICE NA VALENTINCE. OBJEKT DÁLĚ NABÍDÍ 39 GARÁŽOVÝCH STÁNÍ ROZMÍSTĚNÝCH VE 3 PODZEMÍCH PODLAŽÍCH. V 1. PP SE TAKÉ NACHÁZÍ SKLEPNÍ KÓJE, JEDNA PRO KAŽDOU BYTOVOU JEDNOTKU. HMOTOVÉ ŘEŠENÍ RESPEKTUJE ULIČNÍ ČÁRU A VÝŠKOVĚ NAVAŽUJE NA PŘÍLEHLOU ADMINISTRATIVNÍ BODUVU. NA HISTORICKÝ OBJEKT SE NÁPOJUJE MATERIÁLOVÝM ŘEŠENÍM. HMOTA JE V NÁROŽÍ ZVÝŠENA. VNITROBLOK JE VYVÝŠEN NA ÚROVĚN 2. NP A SLOUŽÍ JAKO PARK PRO VLASTNÍKY BYTOVÝCH JEDNOTEK. PRO BYTOVÉ JEDNOTKY V 2. NP JSOU VE VNITROBLOKU VYMEZENY SOUKROMÉ ZAHRÁDKY.



PŮDORYS 1.PP, M 1:300



PŮDORYS 1.NP, M 1:300



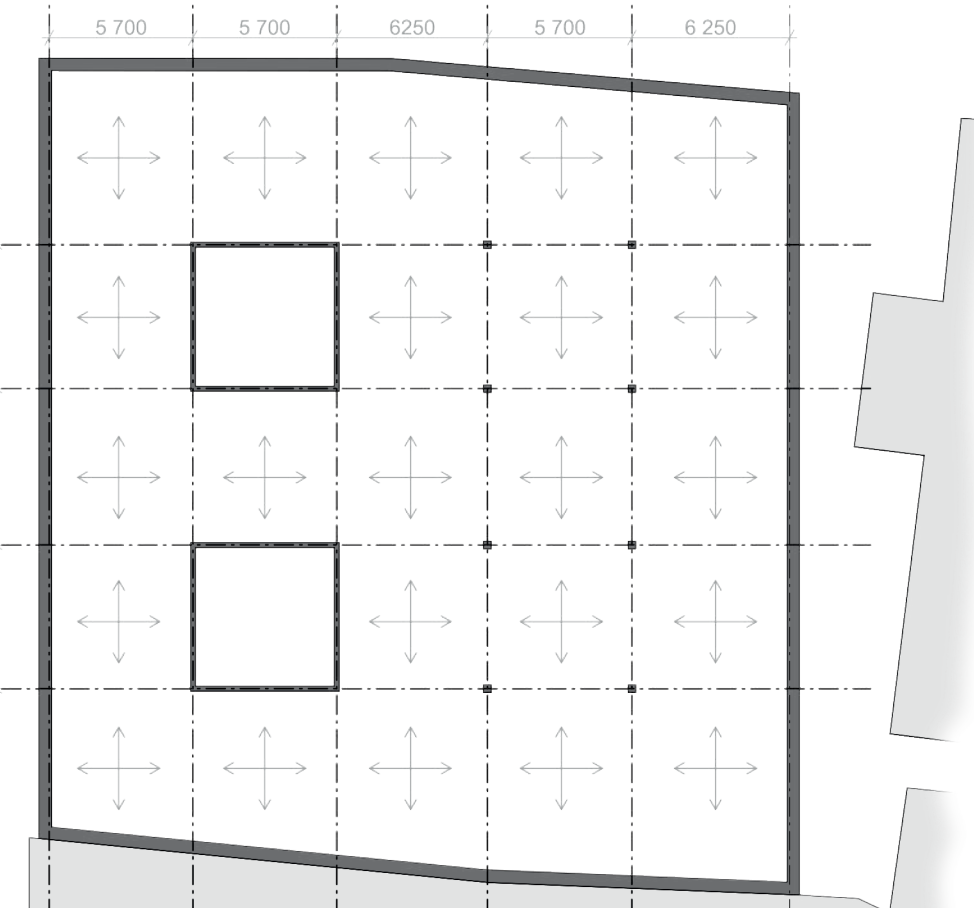
PŮDORYS 2.NP, M 1:300



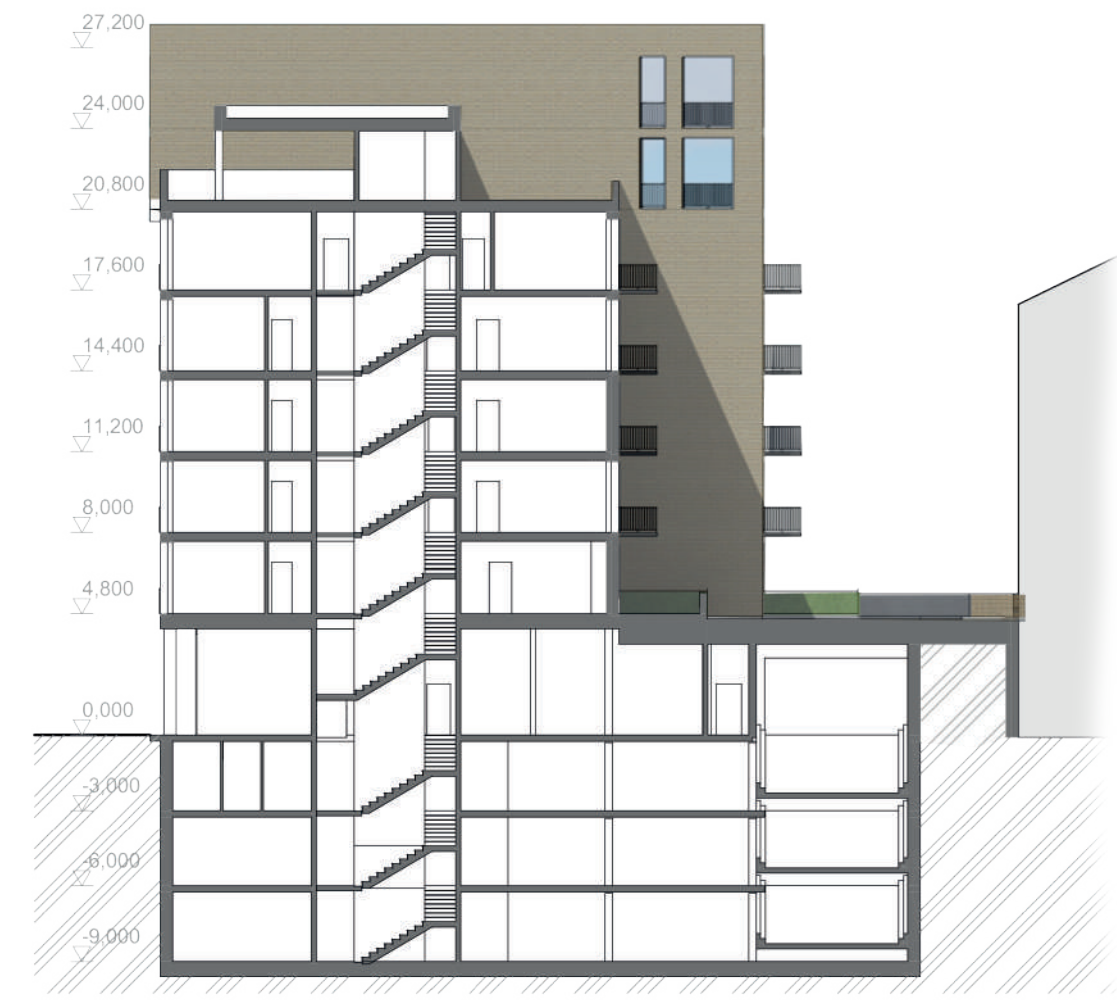
PŮDORYS 3.NP, M 1:300



PŮDORYS 8.NP, M 1:300



KONSTRUKČNÍ SCHÉMA, M 1:300



REZOPHLED, M 1:300



POHLED B, M 1:300



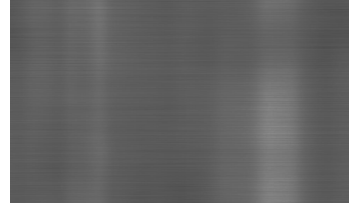
POHLED A, M 1:300



Žlutá cihla  
navazuje na fasádu přílehlé historické budovy



Bílá cihla  
navazuje na fasádu přílehlé administrativní budovy



Kov v barvě antracitu  
klempířské výrobky na fasádě (parapety, ostění)

