

LENZ BAR

ČVUT Fakulta stavební

ATZ I

LS 2020/2021

ateliér LENZ I ZOULA

Ladislav Vala

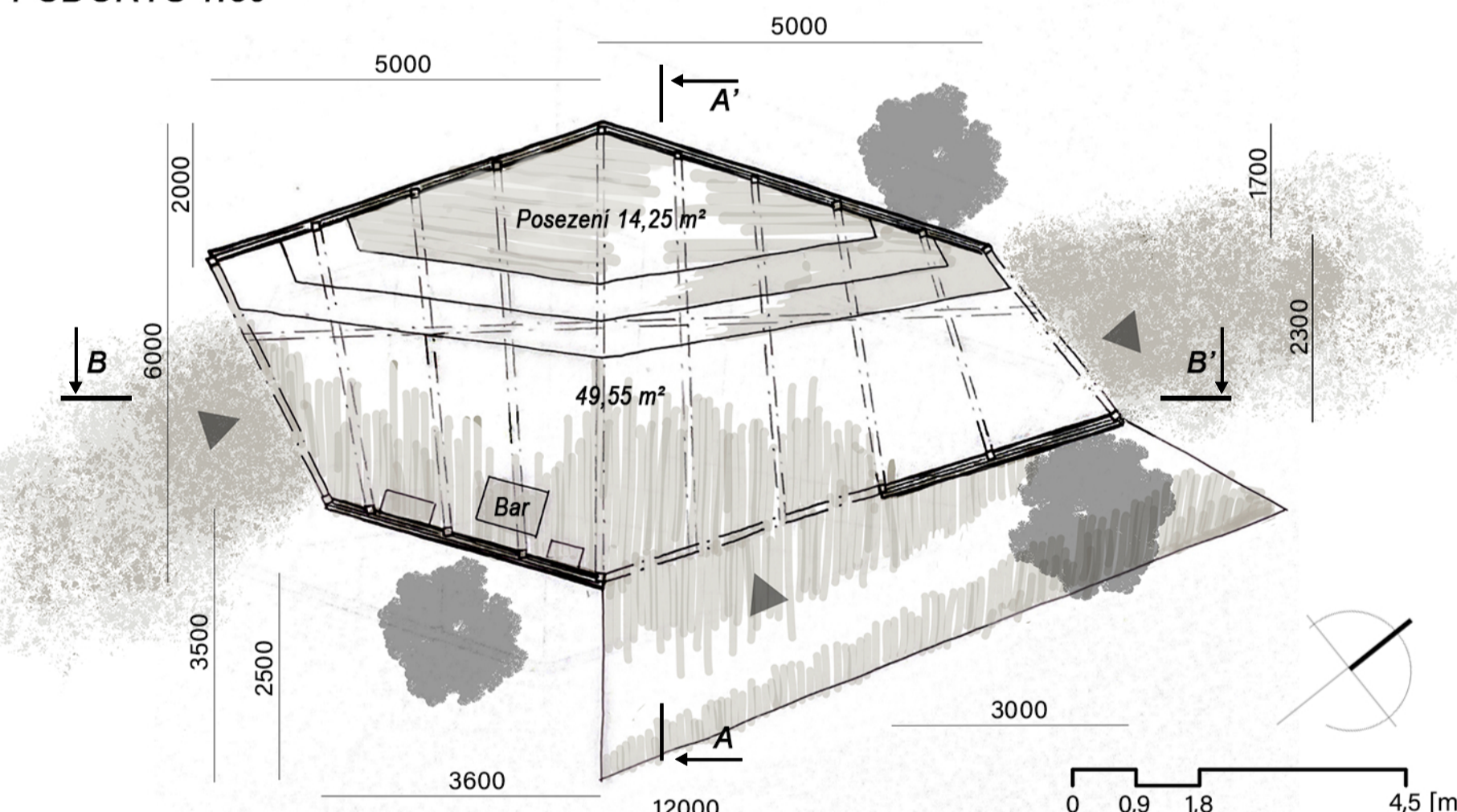


Projekt Leného baru nás přivádí do Starých Splavů, malé vesnice ležící na břehu Máchova jezera na severu Čech. Vesnice se již za období 1. republiky stala velmi vyhledávaným rekreačním střediskem významných českých osobností a tuto roli v průběhu 20. století ještě utvrdila. Zdejší romantická atmosféra a malebná příroda inspirovaly celou řadu umělců české historie. Právě atmosféra daného místa inspirovala i mne k vytvoření jednoduchého polootvřeného objektu, který přírodě nedomnuje, nýbrž ji těše a doplňuje. Posazení ve formě platformy umožňuje velkou míru variability a je volnou návazností na pískovcové "schody" vedoucí od vodní hladiny směrem k objektu. Zalomení zadních stěn vytváří prostor podobný skalnímu převisu a slouží tak jako perfektní místo před nepříznivou počasí. V případě, že však počasí přejde, rozehrají sluneční paprsky společně s perforací fasády kouzelnou hru světla a stínu. Navštívníci pak jsou umístěni ve skalním podolí, který díky neustálému proudění vzduchu, udržuje nápoje chladné i v horkých letních dnech.

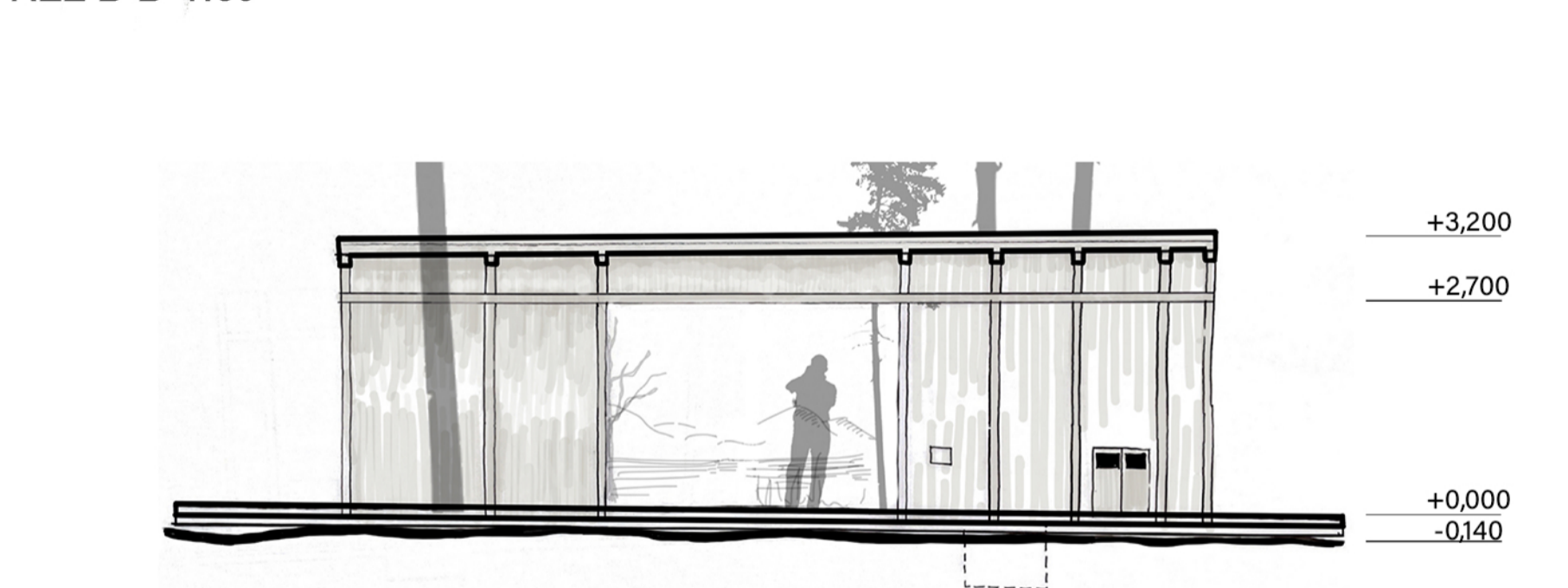
SITUACE ŠIRŠÍCH VZTAHŮ 1:7000



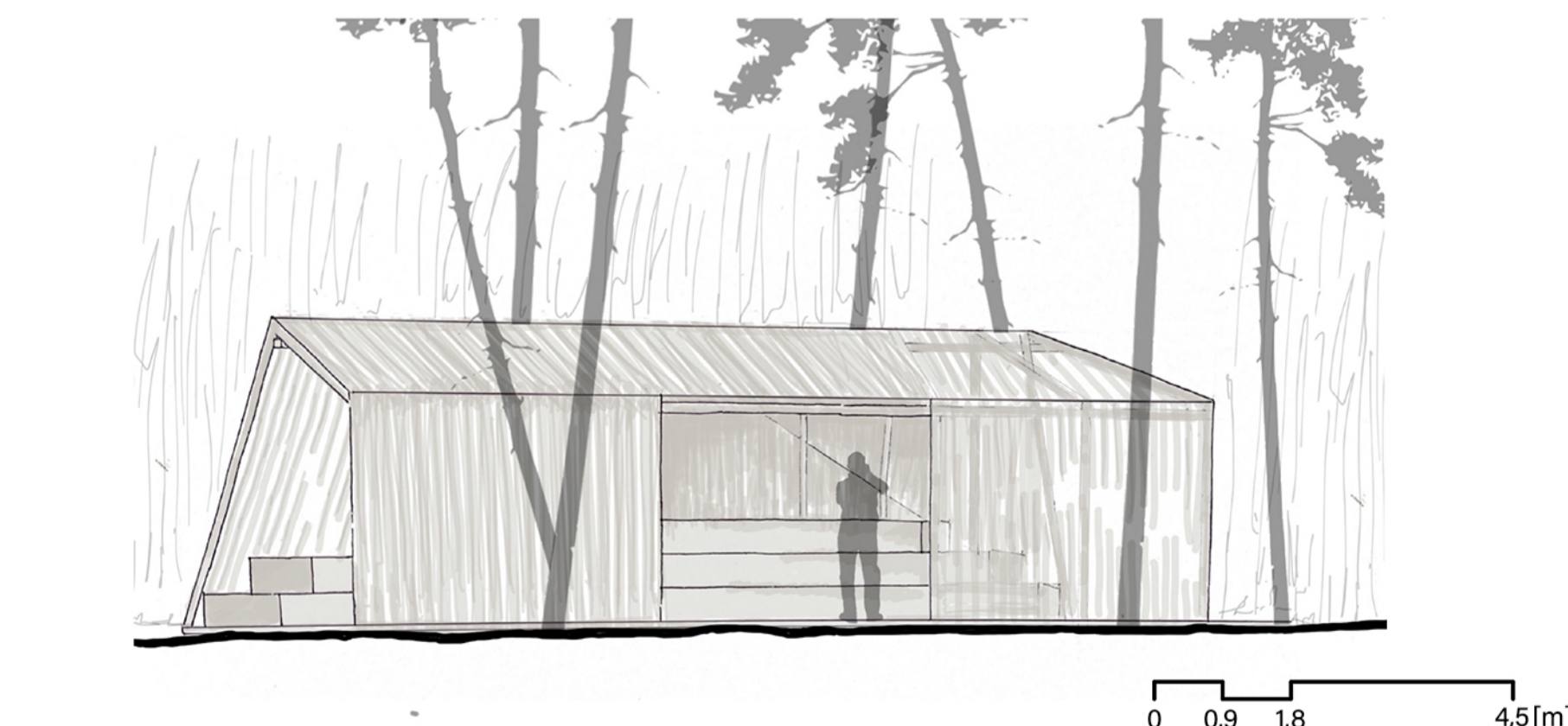
PŮDORYS 1:50



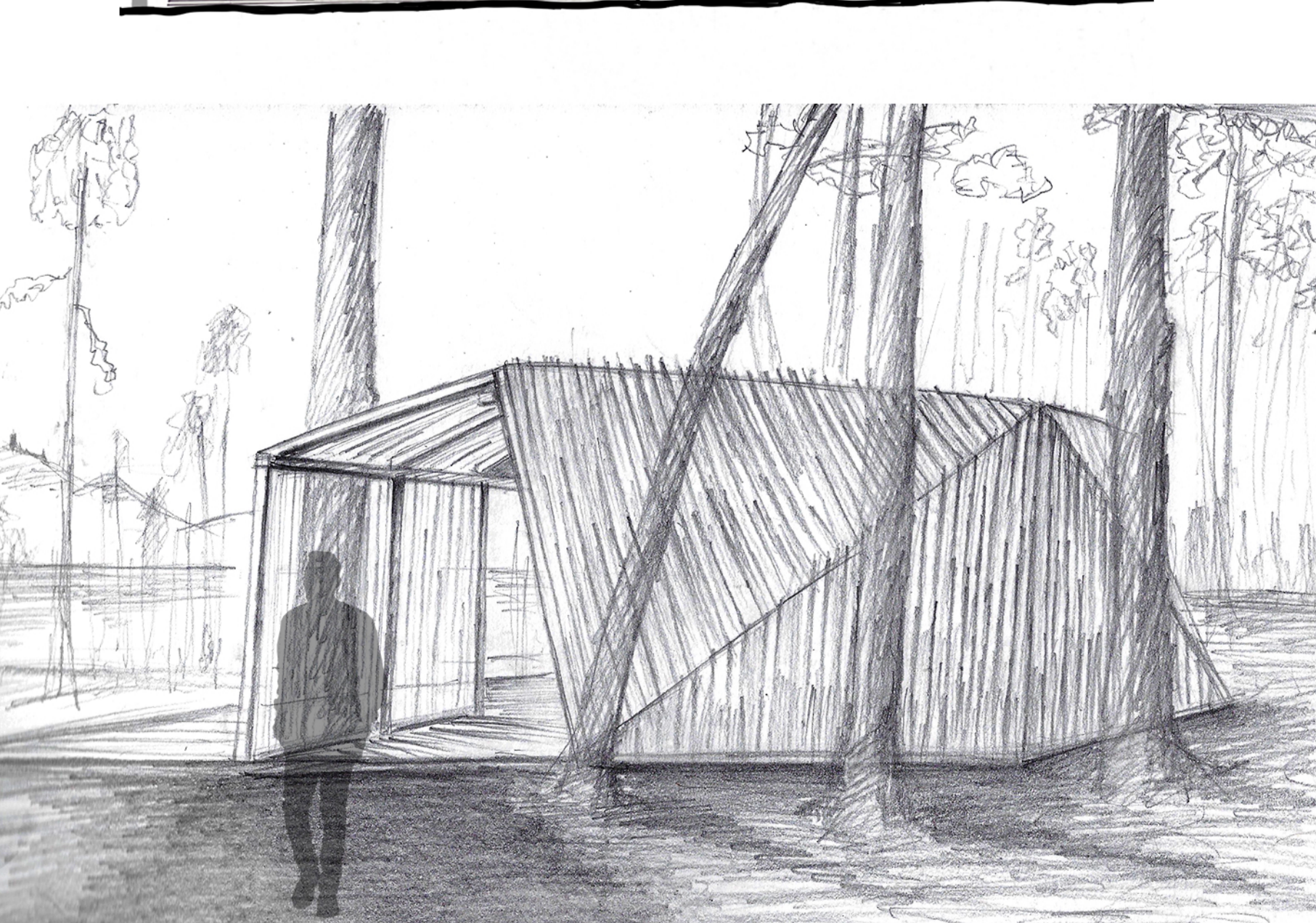
ŘEZ B-B' 1:50



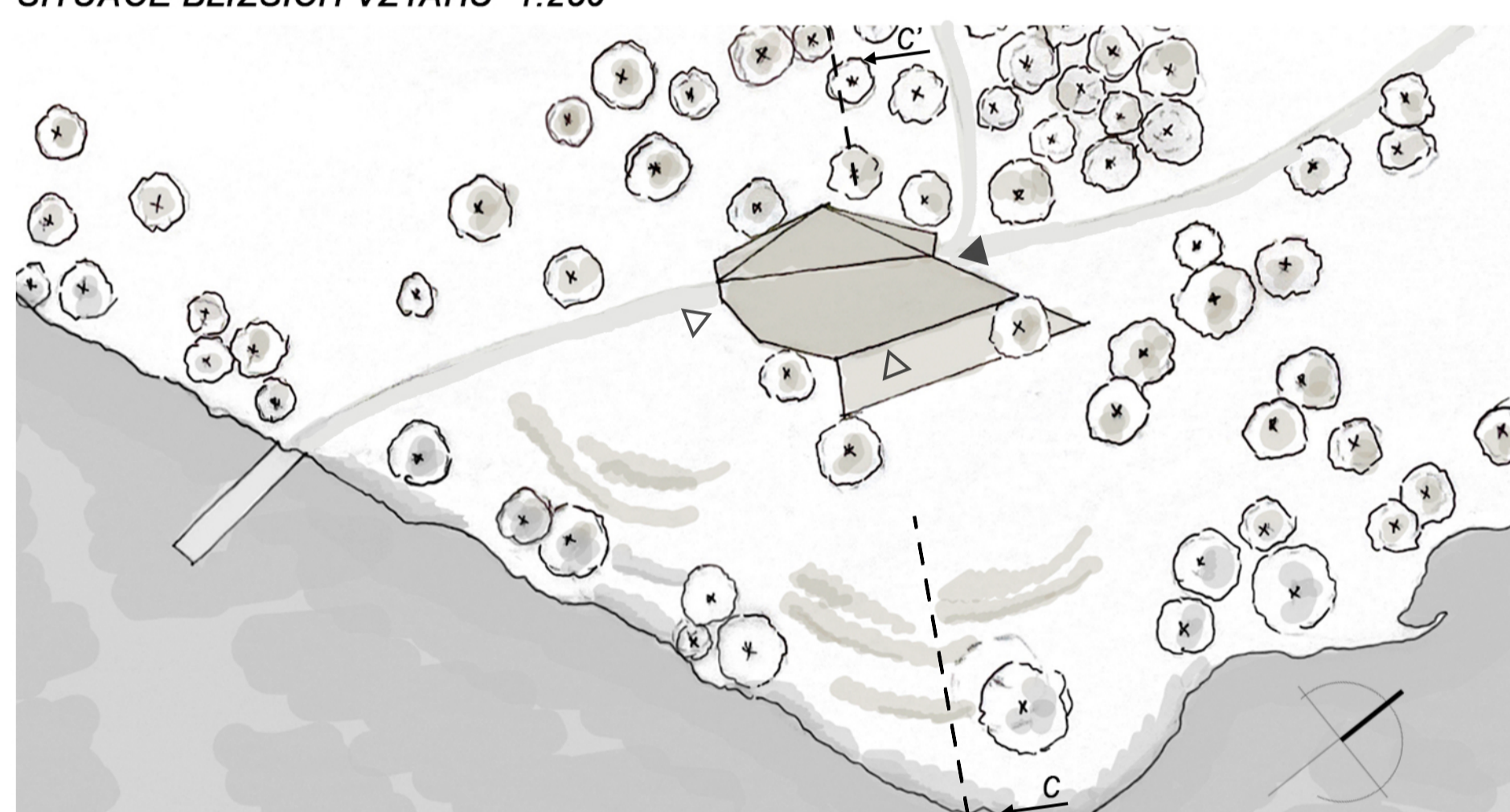
POHLED ČELNÍ 1:50



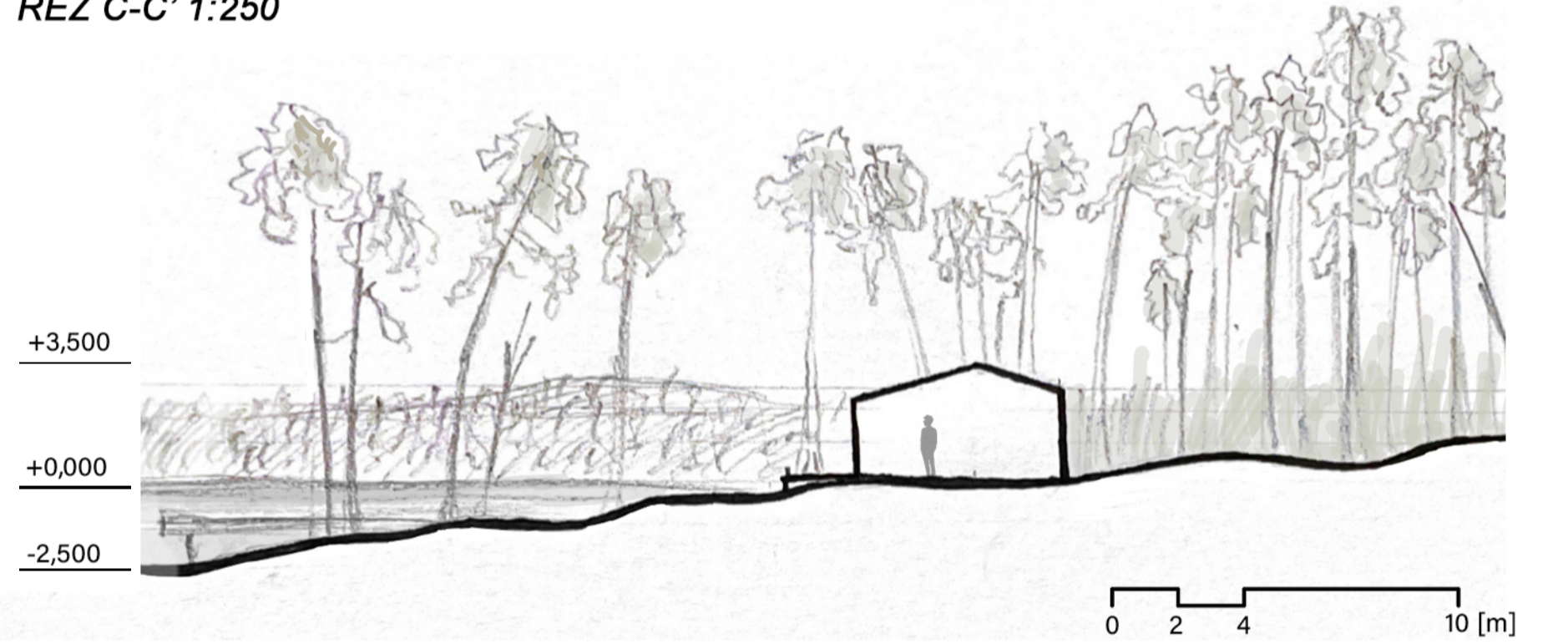
POHLED ZADNÍ 1:50



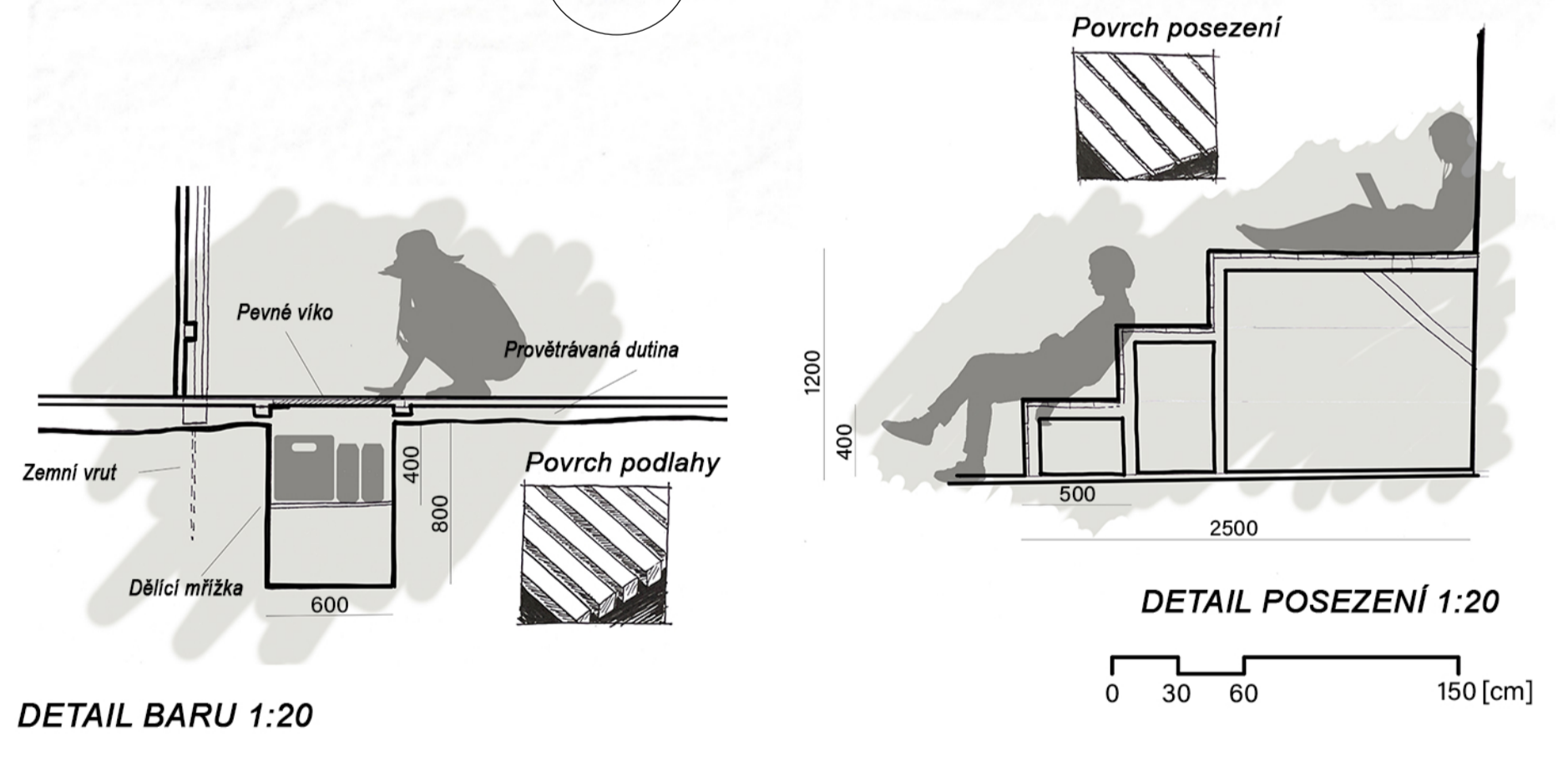
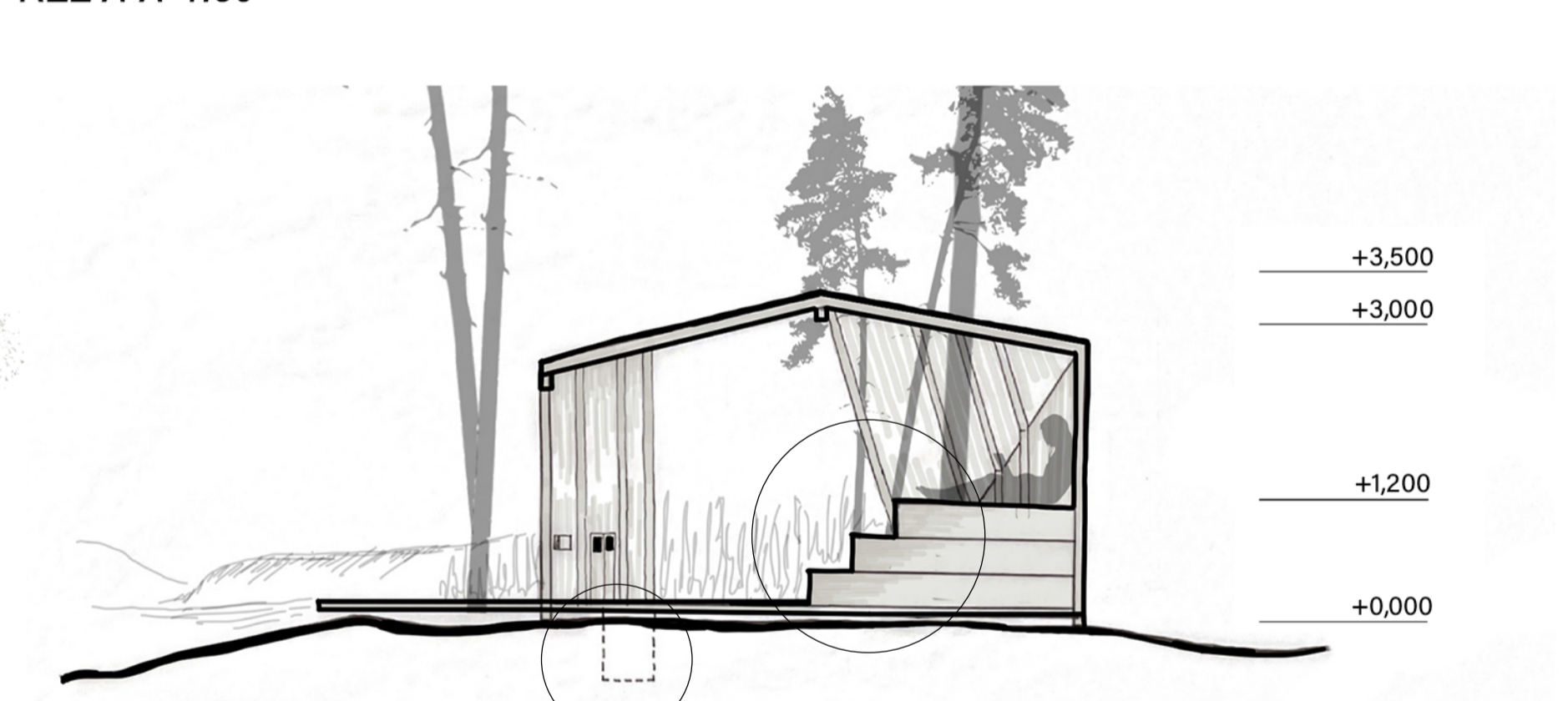
SITUACE BLÍŽŠÍCH VZTAHŮ 1:250



ŘEZ C-C' 1:250



ŘEZ A-A' 1:50

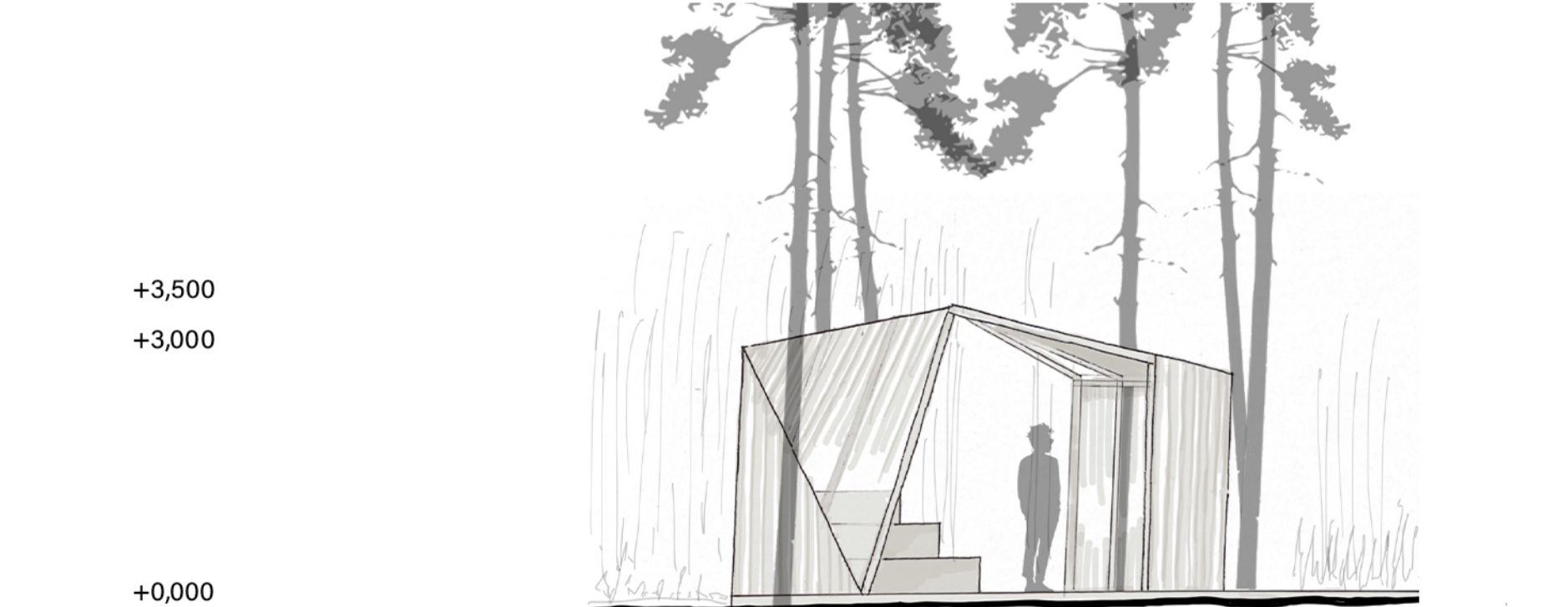


DETAIL BARU 1:20

POHLED PRAVÝ BOČNÍ 1:50



POHLED LEVÝ BOČNÍ 1:50



DETAIL PERFORACE FASÁDY 1:10

