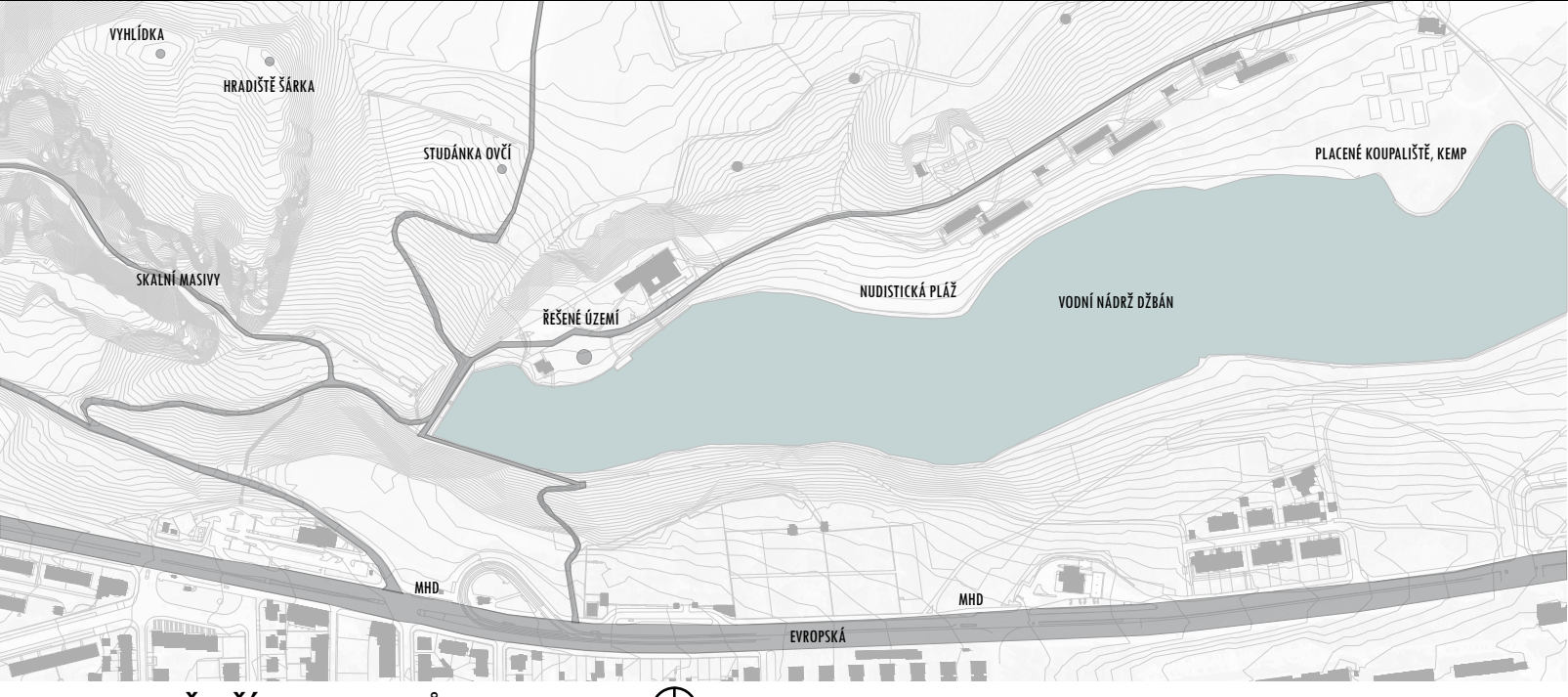




SKOKANSKÉ MŮSTKY DŽBÁN
MULTIFUNKČNÍ MOLO
DIVOKÁ ŠÁRKA, PRAHA 6

MARTA ŠTORKÁNOVÁ
ATZ1
ATELIÉR TARABA - ČVRNÁ - MEDOVÁ
LS 2020/2021 / A+S / FSV ČVUT v Praze



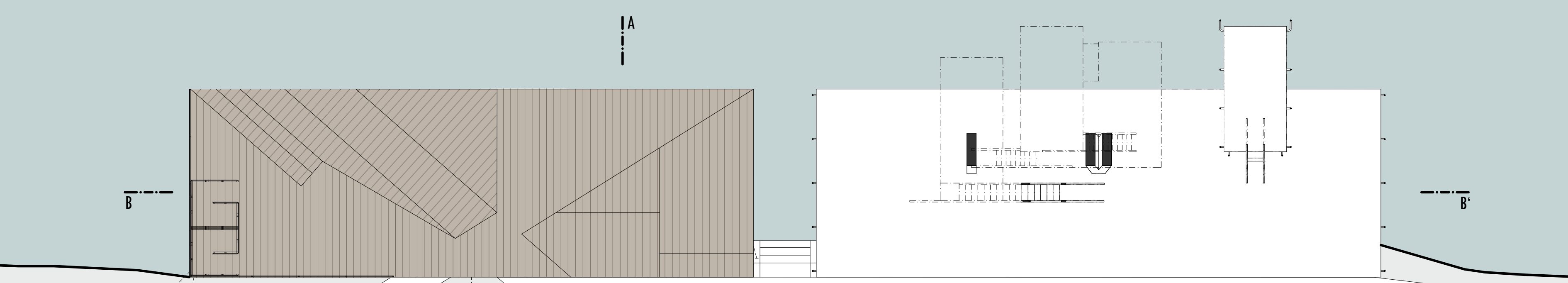
SITUACE ŠIRŠÍCH VZTAHŮ M 1:7000



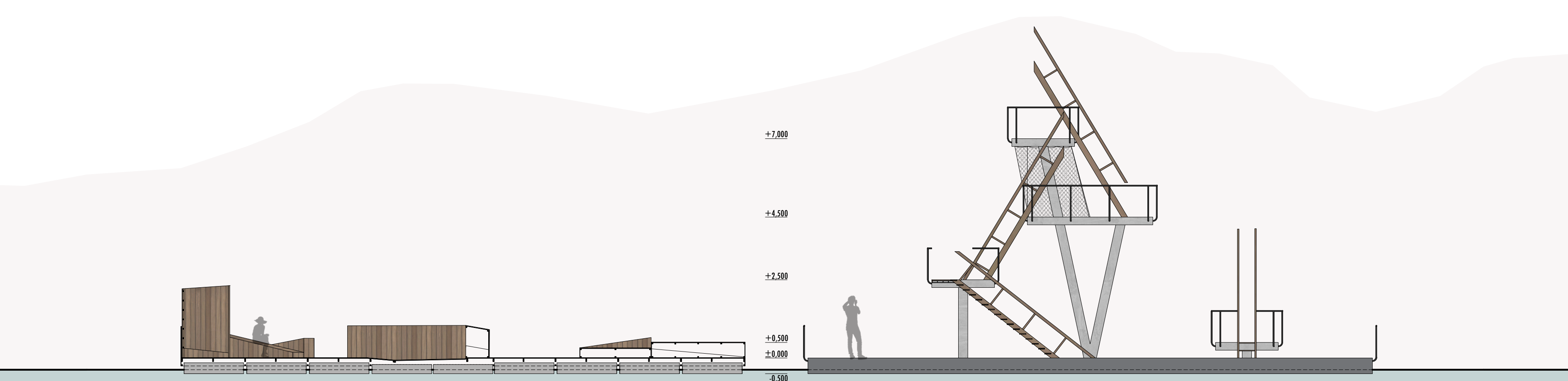
SITUACE M 1:600

Zadání ateliéru byla renovace areálu přírodního koupaliště Džbán v Divoké Šárce na Praze 6. Skokanské můstky a přilehlá louka se časem proměnily v zanedbané a špatně přístupné místo. Cílem bylo vytvořit místo pro odpočinek a příjemný pobyt u vody, které si zachová svou klidnou atmosféru, přiblíží návštěvníkům stojící skokanky a zároveň jim nabídne nové možnosti. Myšlenka návrhu vychází z podobnosti mezi skalními masivy Divoké Šárky a skokanskými můstky. Obojí je dominantou svého okolí a umožňuje přichozím stoupat vzhůru. Tato skutečnost je reflektována v nových žebříkových schodech, které svou subtilností neubírají skokánkům na dominantu a jejich protažené schodnice a zabradlí umocňují pocit, že skokanky vedou do výšin, odkud se naskytá nový pohled na okolní přírodu. Další výhledy přináší nově zavěšená síť pro posezení pod vrchním můstkem. Hlavní moře se vzájemně doplňuje se starým a novým prvkem (jak odpočinkový, tak užitek). Jeho umístění otevírá cestu na vodní hladinu dále od hráze. Cesty, které propojují nejlépejší místa na louce, rozdělují moře a následně zprolámání těchto částí dává vzniknout plochám k sezení, či ležení a přibližuje přístup k vodě. Pro zplnění pobytu jsou v areálu k dispozici převlékárny a suchý záchod, jejichž konstrukce odráží myšlenku stoupání vzhůru, která provádí celý návrh. Umístění převlékacích kabin na nové moře umožňuje větší vyžití vodní hladiny a neubírá tak pobytová místa na louce. Materiálové řešení návrhu zvidňuje kontrast mezi původními a novými objekty. Skokanské můstky, staré moře a cesty přiznávají svou betonovou podstatu, a nové objekty z dubového dřeva jsou jim rovinným protikladem.

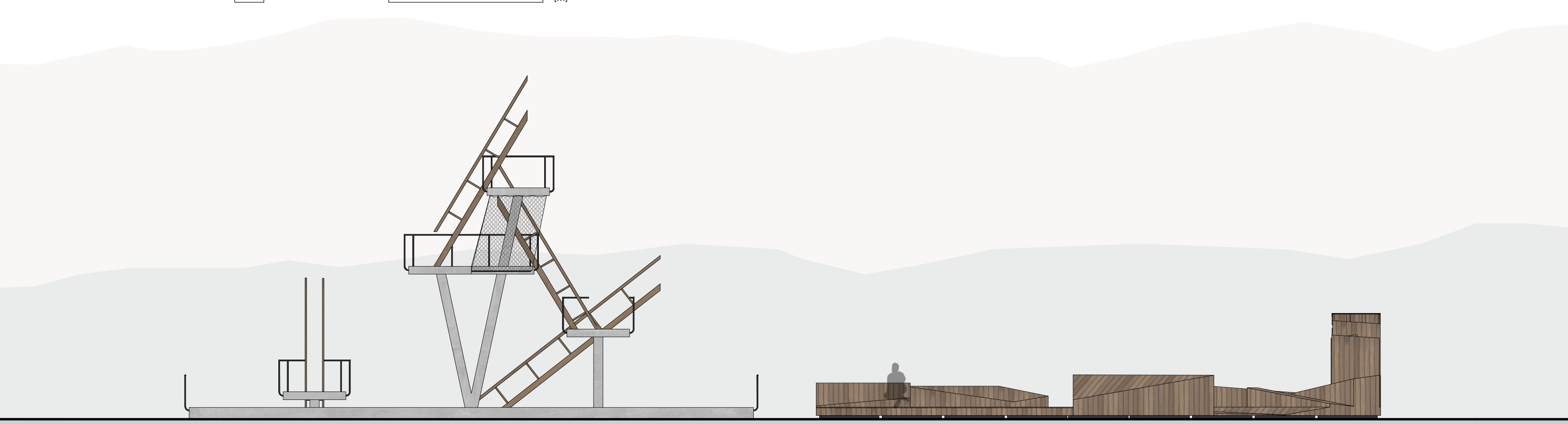
KONCEPT



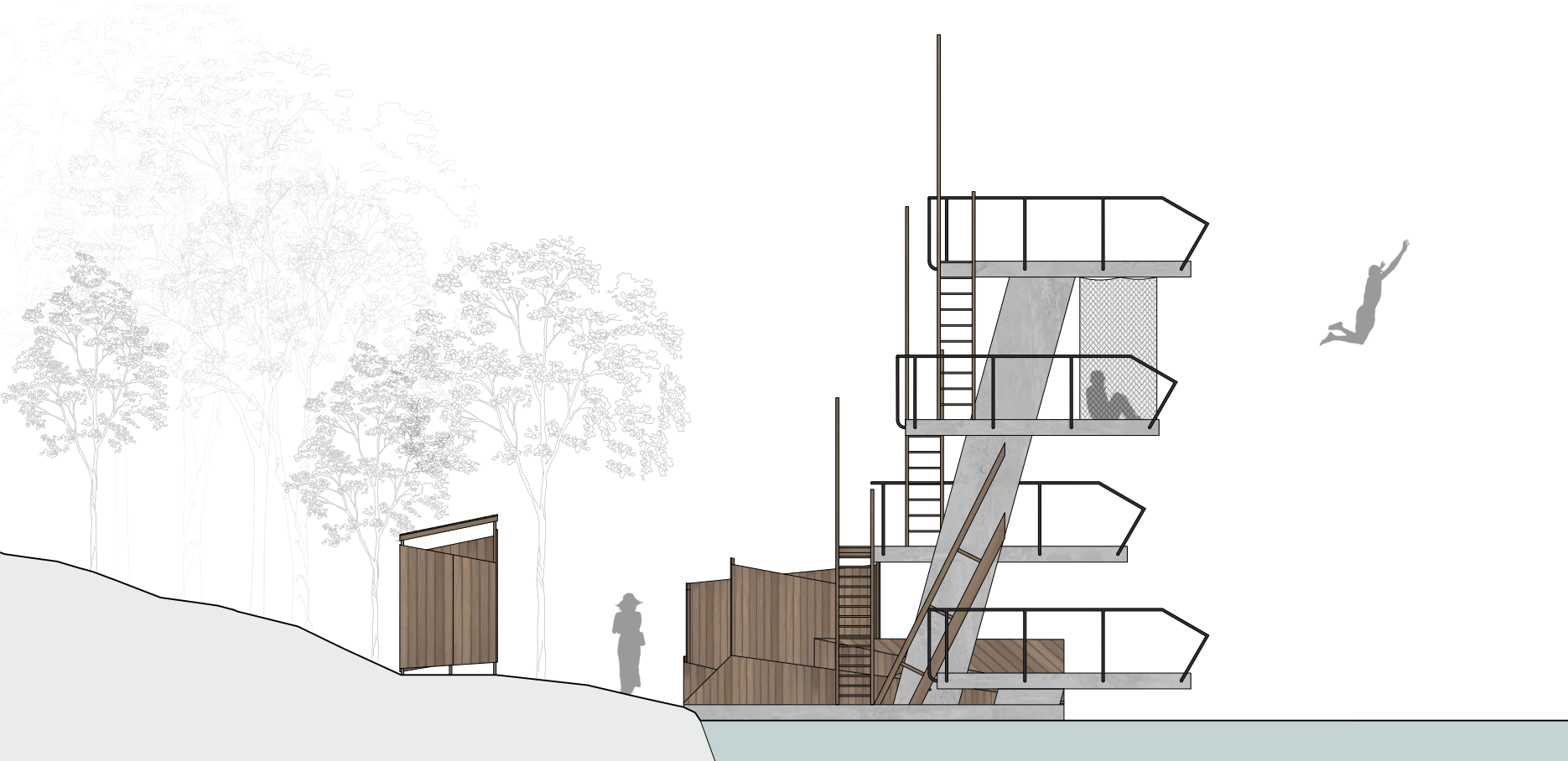
PŮDORYS M 1:100



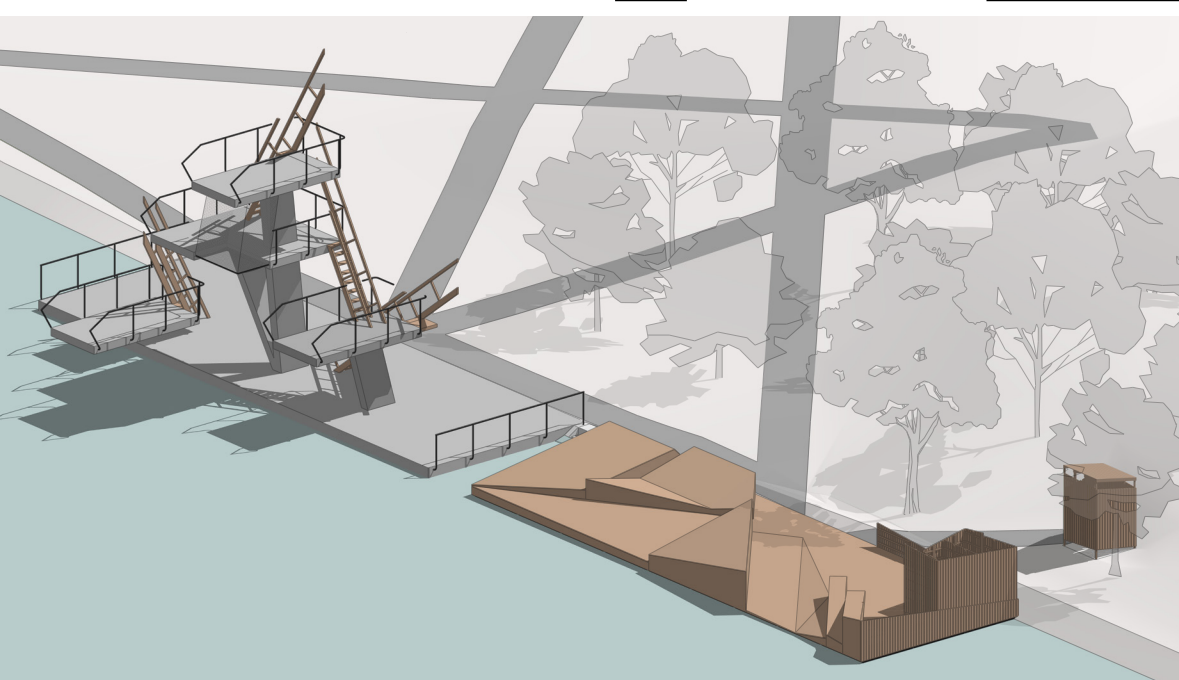
PODÉLNÝ ŘEZ B-B' M 1:100



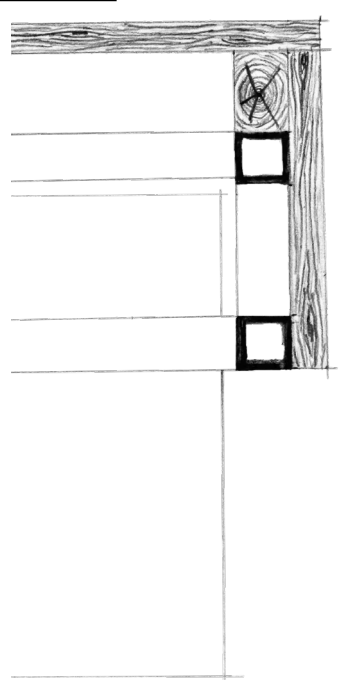
POHLED JIHOVÝCHODNÍ M 1:100



POHLED JIHOZÁPADNÍ M 1:100



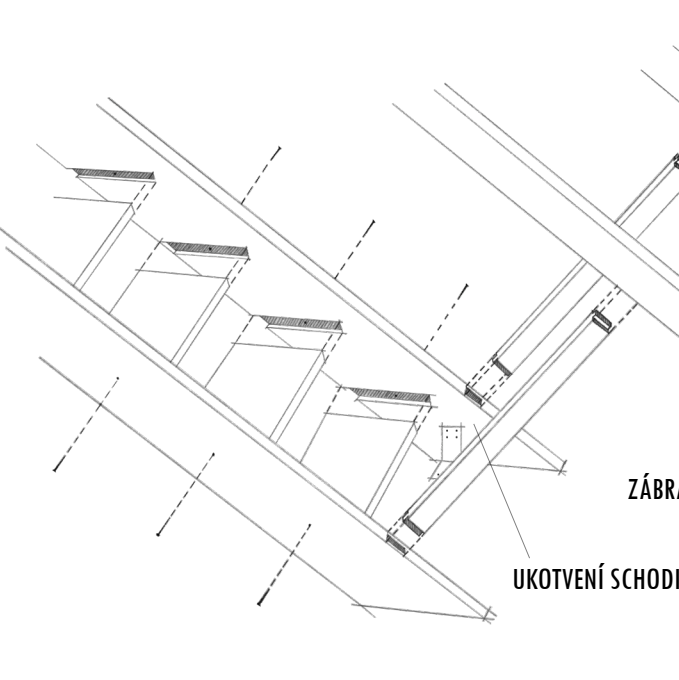
NADHLEDOVÁ AXONOMETRIE



KONSTRUKČNÍ DETAIL MOLA



PŘÍČNÝ ŘEZ A-A' M 1:100



KONSTRUKČNÍ DETAIL SCHODIŠTĚ



MATERIÁLOVÉ ŘEŠENÍ

