

BR N S W



Kylová
Zlata Krylova

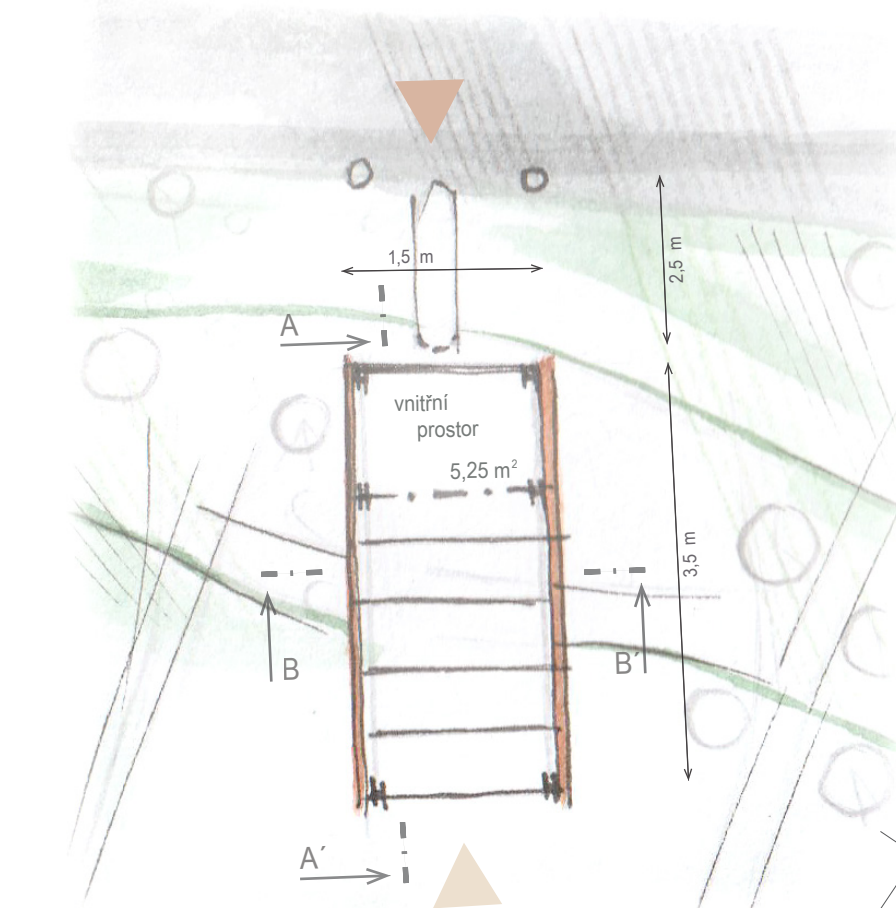
ČVUT Fakulta stavební ATZ I LS 2020/2021 ateliér LENZ I ZOULA

VYBRANÁ LOKALITA SE ROZPROSTÍRÁ V STÁLE ROZRŮSTAJÍCÍ MĚSTSKÉ ČÁSTI ZÁPADNĚ V HLAVNÍM MĚSTĚ PRAHY. JEDNÁ SE O ŘEPORYJE, PRO KTERÉ JE VÝZNAMNÝM KULTURNÍM PRVKEM SKANZEN REPORA PŘIBLIŽUJÍCÍ ŽIVOTI MALOMĚSTA VE STŘEDOVĚKU. V BLÍZKOSTI NACHÁZÍME CENNOU PŘÍRODNÍ REZERVACÍ PROKOPSKÉ ÚDOJÍ NA VÝCHODĚ A NA JIHU PAMÁTKOVĚ CHRÁNĚNÝ DĚLEJSKÝ PROFIL, JIM VEDĚ NAUČNÁ STEZKA A KONČÍ AŽ SRDCEM MĚSTA, JEHO KAMENNÝM NÁMĚSTÍM.
PRO OBLAST JSOU PRÍZNACNĚ JEHO PŘEDNÍ VÝŠKOVÉ ROZDÍLY. TY VYTVÁŘEJÍ POMĚRNĚ VLNITÝ TERÉN, KTERÝM NAVÍC KLICKUJE PROTEKAJÍCÍ DĚLEJSKÝ POTOK. ÚZEMÍ JE PROTO ŠÍŘŠÍ PROTAHLE A JAKÁKOLIV STAVBA VĚTŠÍHO MĚŘÍTKU BY NARUŠOVALA JEHO JEMNÝ CHARAKTER. INSPIRACE JE TU SKANZEN A JEHO NELINEÁRNÍ UMÍSTĚNÍ MENŠÍCH BUDOV S RŮZNÝMI TYPY SEDLOVÝCH A STANOVÝCH STŘECH. CÍLEM BYLO VYTVOŘIT LADNÝ PŘECHOD MEZI MODERNÍ ARCHITEKTUROU A ZACHOVÁNÍM DUCHU STŘEDOVĚKÉHO MĚSTA, TVAROVĚ I MATERIÁLOVĚ.
NEJVĚTŠÍ OBJEKT VYUŽÍVÁ PĚSTROST TERÉNU V PODOBĚ PŘEMOŠENÍ VĚTKNUTÝM DŘEVĚNÝM KŮLEM A COR-TEN OCELOVÝM TUNELEM MEZI PŘÍCHOZÍ CESTOU A KORYTEM MÍSTÁ DĚNÍ, KTERÉ JE JIŽ NA ROVINĚ PODELE POTOKA. VZHLÉDEM K ZÁJMU O BYDLENÍ V TĚTO MĚSTSKÉ ČÁSTI BY MĚL PROSTOR PŘEDSTAVOVAT IDEÁLNÍ CÍL VIKENDOVÝCH PROCHÁZEK RODIN S DĚTMI, KTERÉ BY SI V PODOBĚ MENŠÍHO HERNÍHO HRISTĚ NASLY SVĚ.

SITUACE ŠÍŘŠÍCH VZTAHŮ 1 : 4 000



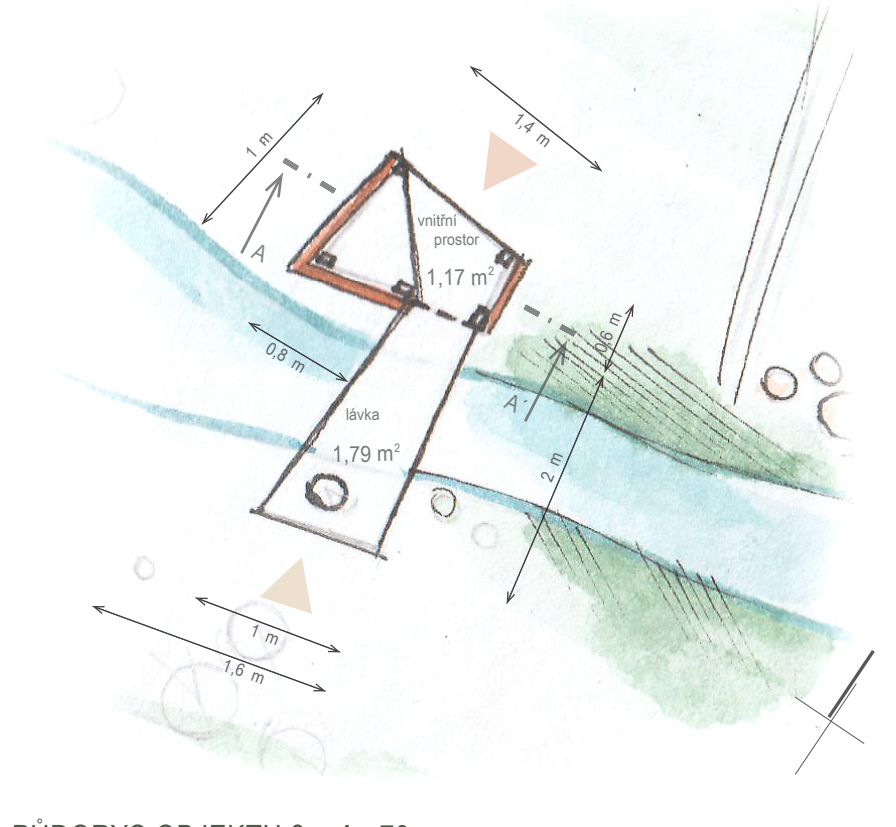
PŮDORYS OBJEKTU 1 1 : 70



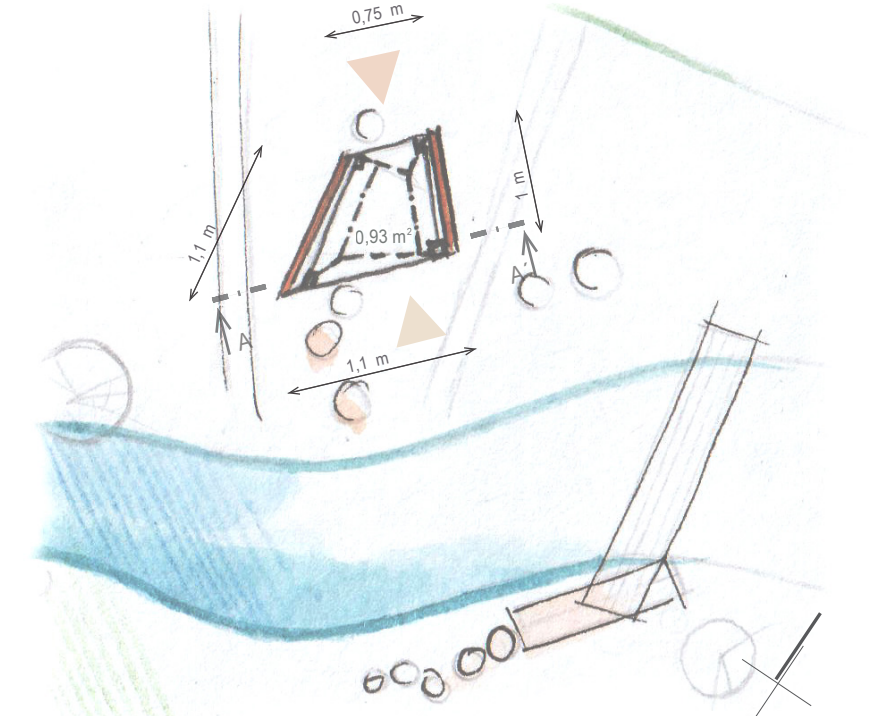
POHLED SEVERNÍ



PŮDORYS OBJEKTU 2 1 : 70



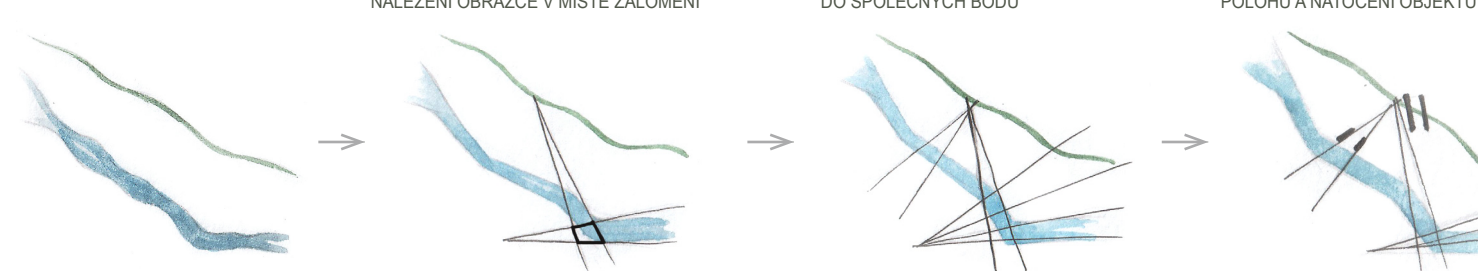
PŮDORYS OBJEKTU 3 1 : 70



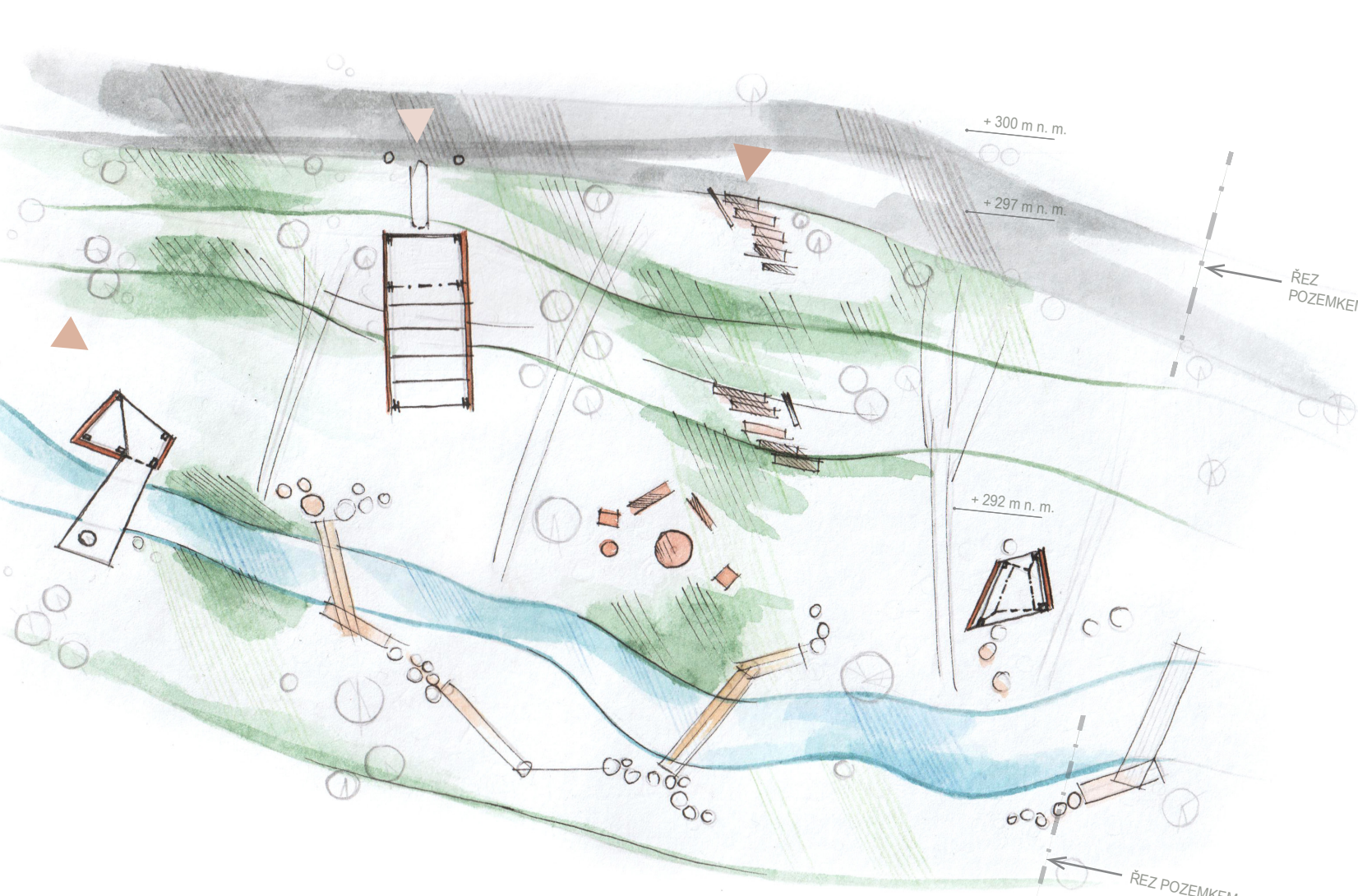
VÝHLED Z PŘÍCHOZÍ LESNÍ CESTY



TOK POTOKU ZJEDNODUŠENÍ KŘIVKY A NÁLEZENÍ CERAŽE V MÍSTĚ ZALOŽENÍ PROTAŽENÍ PŘÍMEK TERÉNU DO SPOLEČNÝCH BODŮ PRŮŘEZNICE UDÁVAJÍCÍ POLOHU A NÁTOČENÍ OBJEKTU



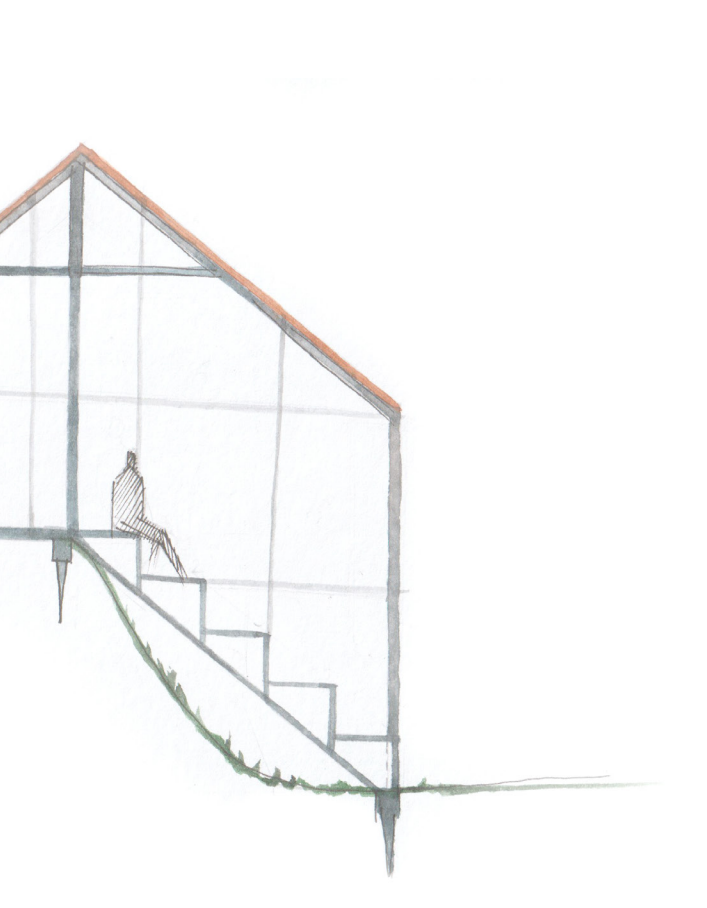
SITUACE BLÍŽŠÍCH VZTAHŮ 1 : 150



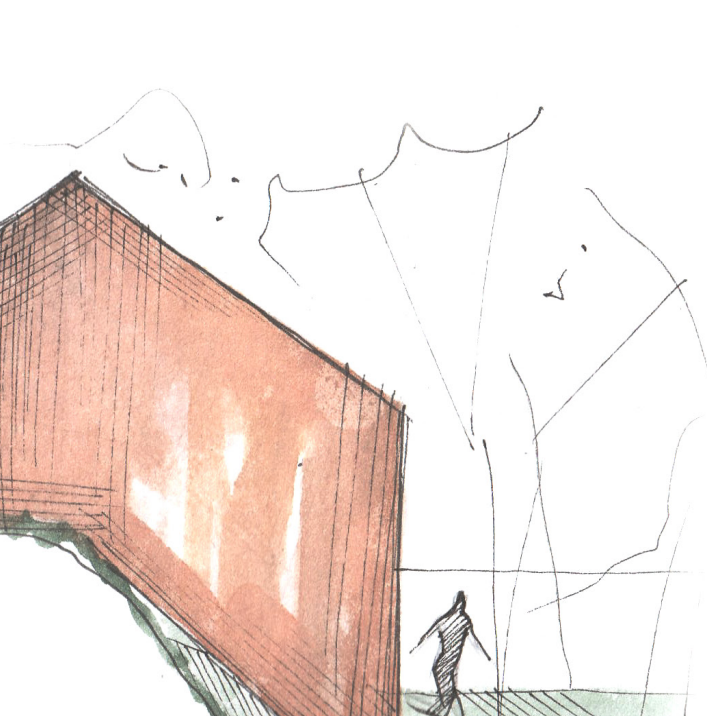
ŘEZ POZEMKEM 1 : 150



ŘEZ A-A'



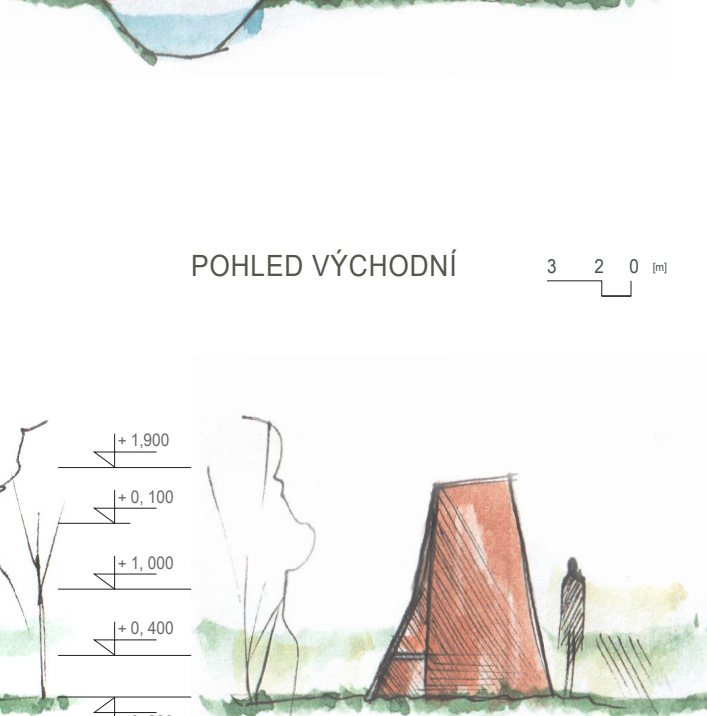
POHLED ZÁPADNÍ



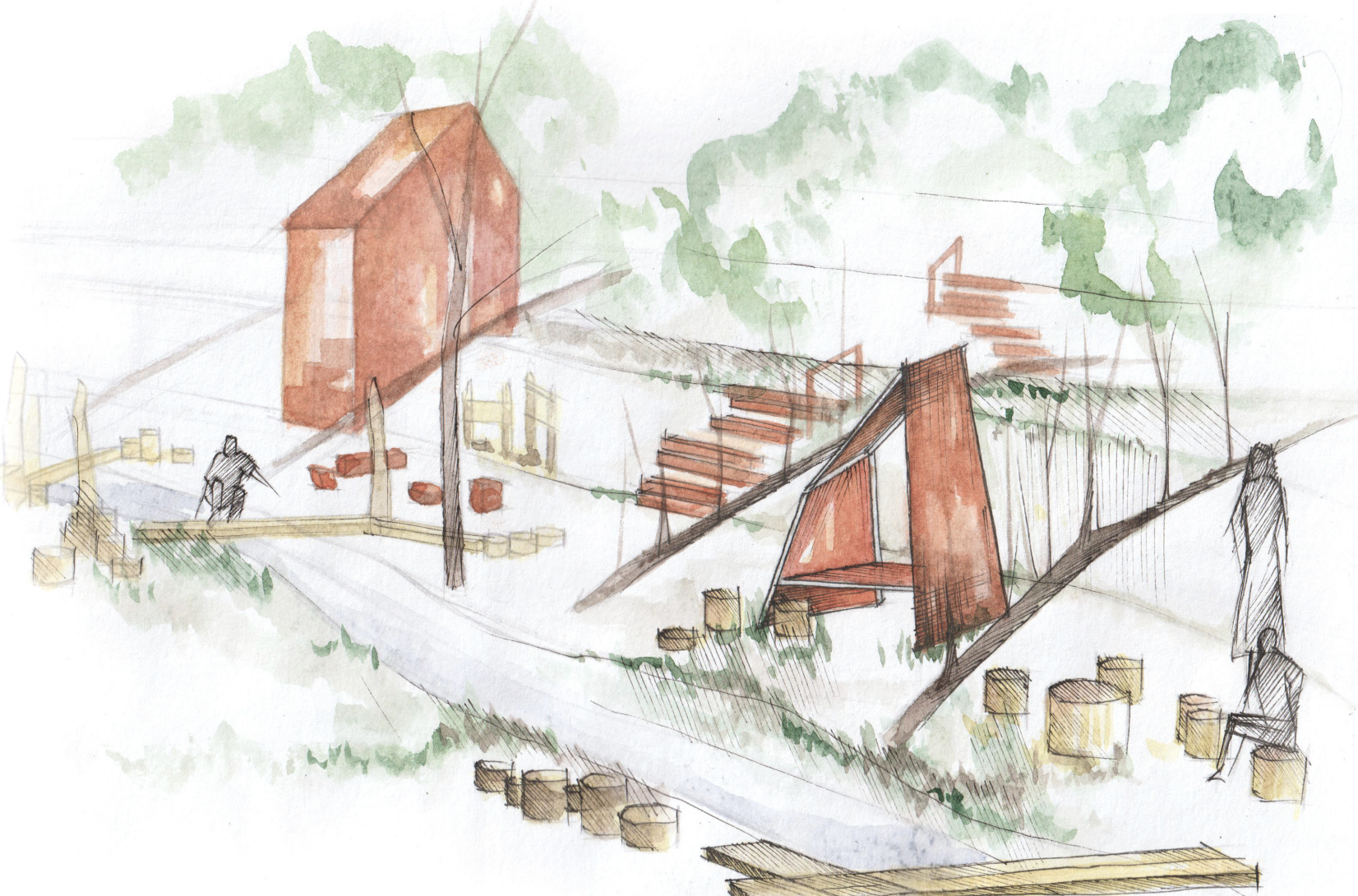
ŘEZ A-A'



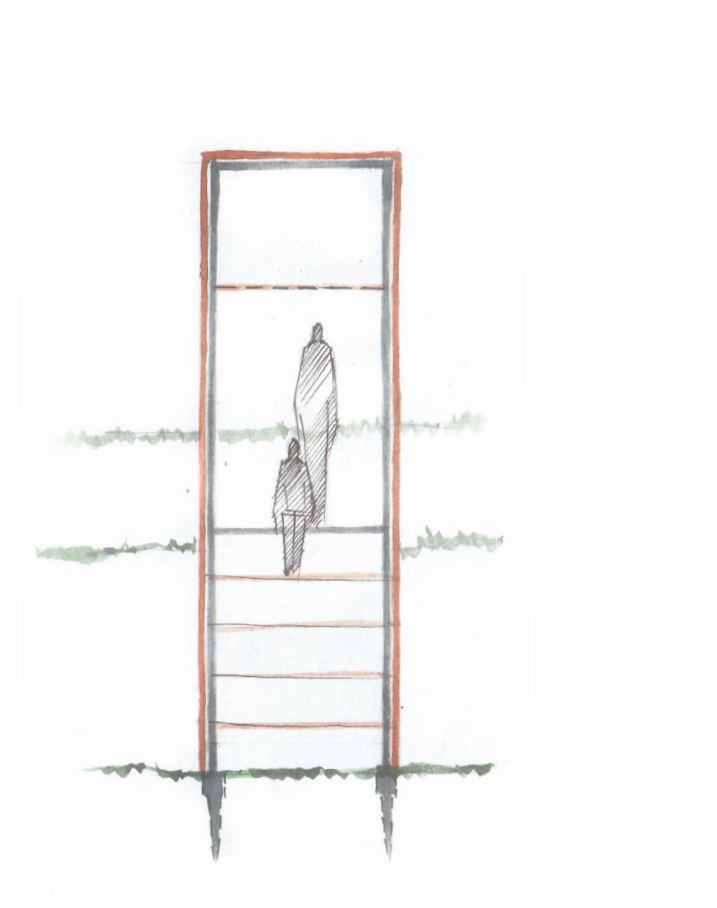
POHLED VÝCHODNÍ



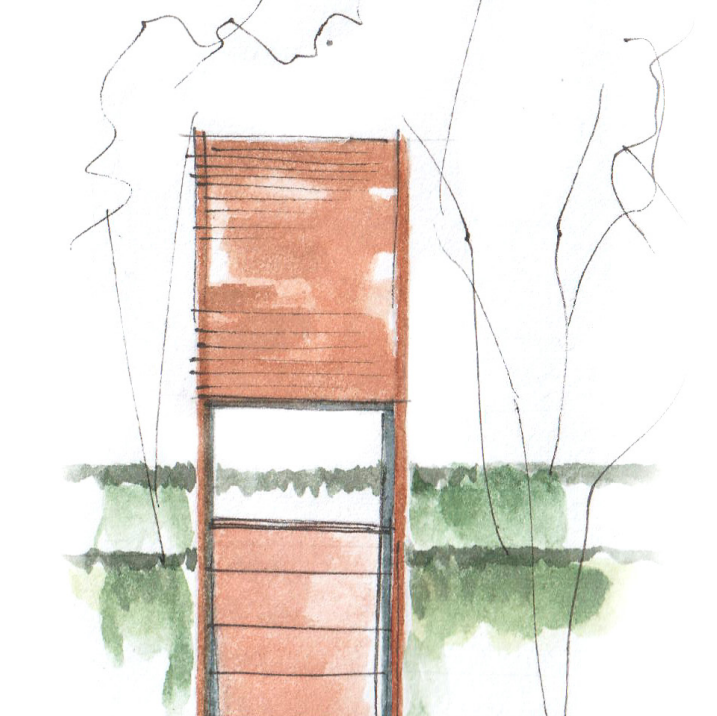
JIHOVÝCHODNÍ PERSPEKTIVA



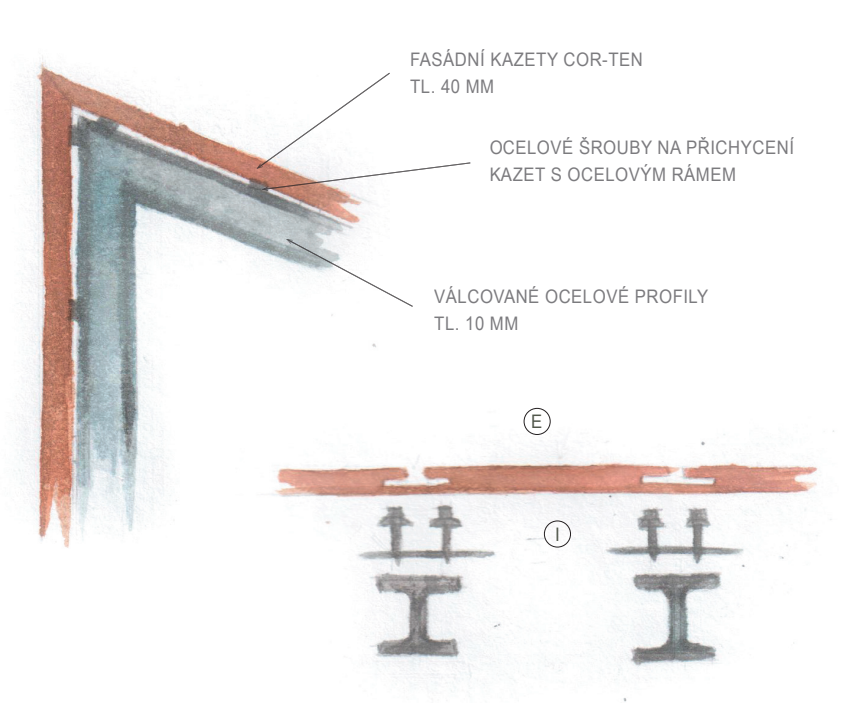
ŘEZ B-B'



POHLED JIŽNÍ



DETAIL NAPOJENÍ COR-TENU NA OCELOVÉ RÁMY 1 : 5



DETAIL DŘEVĚNÉHO BARU 1 : 40

