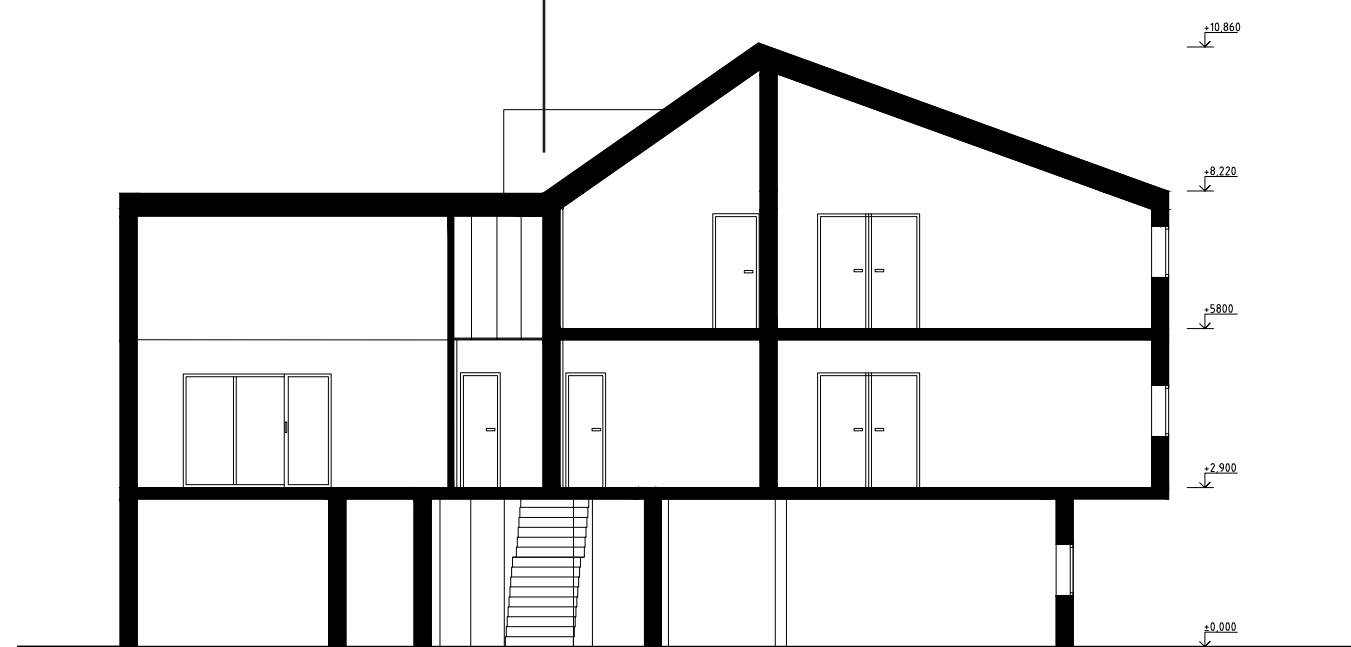
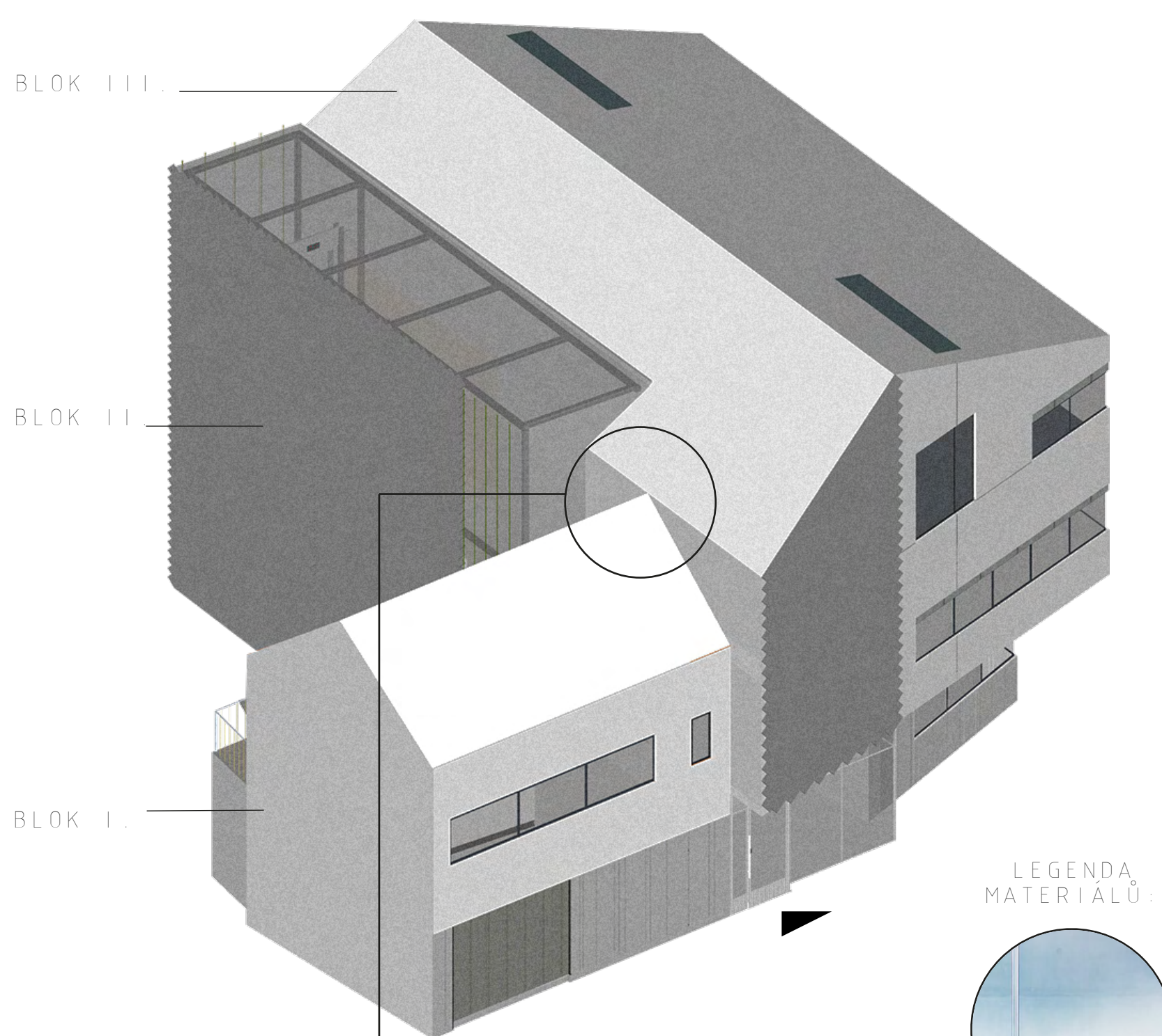
SITUACE 1: 500

KÓNCEPT VYCHÁZÍ ZE TŘÍ ZÁKLADNÍCH HMOT DVĚ JSOU OBYTNÉ, JEJICH TVAR BYL INSPIROVÁN ZÁKLADNÍMI RYSY OKOLNÍ ZASTAVBY OBĚ JSOU PROPOJENÉ TŘETÍM, CÉLOPROSKLENÝM BLOKEM, KTERÝ SLOUŽÍ PRO VERTIKÁLNÍ A HORIZONTÁLNÍ KOMUNIKACI. ZMĚNY BLOK PROSTUPUJE CELÝM OBJEKTEM, VĚTŠÍ ČÁST PROSKLENÉ HMOTY JE SITUOVÁNA NA ZAHRADU POZEMKU, Z ULIČNÍ ČARY JE PATRNÝ SKLENĚNÝ VSTUP.

PŪDORYS 1 PP 1:150 PŪDORYS 1 NP 1:150 PUDORYS 2 NP 1:150 

PŪDORYS 3_NP 1:150



VIZUALIZACE SHORA: POHLED JIHOZÁPADNÍ/POHLED NA PROSKLENÝ VSTUP/POHLED SEVEROZÁPADNÍ