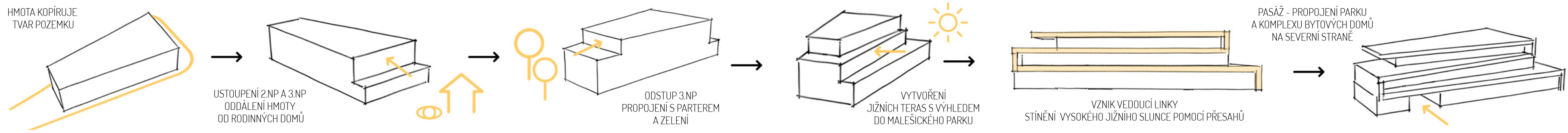




BYTOVÝ DŮM „KAPKA“
MALEŠICE, MČ PRAHA 10

SONJA SADÍLKOVÁ
A + S FSv ČVUT V PRAZE AT01, LS 2020/21
ATELIÉR: BROTÁNEK – STARK



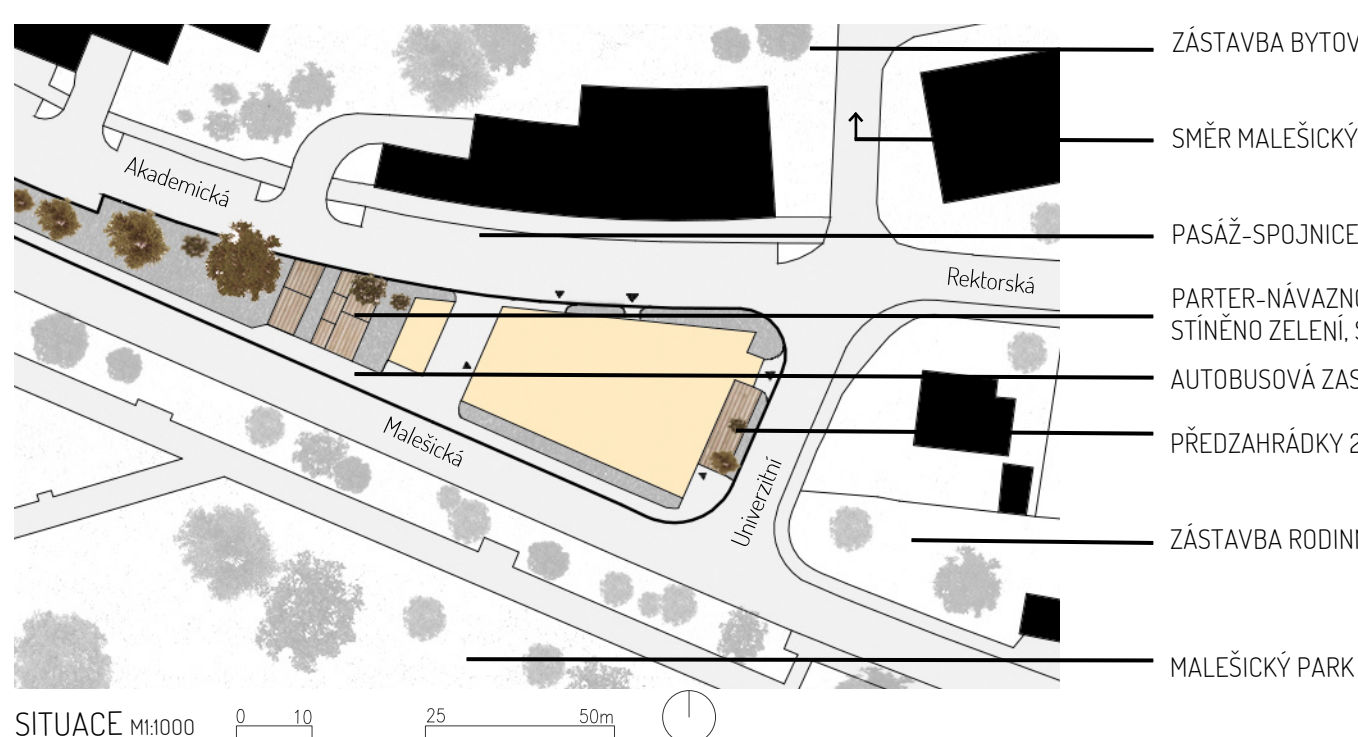
URBANISTICKÉ ŘEŠENÍ
Pozemek je obehnan silnicí ze 3 stran a nachází se vedle Malešického parku a poblíž zastávky rodinných a bytových domů. V návrhu je snaha respektovat okolí a stavbou nevytvořit hranbu, ale propojení.

ARCHITEKTONICKÉ ŘEŠENÍ
Hmotu ustupuje jednotlivými podlažími na základě několika parametrů včetně principů pasivního bydlení. Součástí projektu bylo i řešení parteru v návaznosti na zastávku či návrh komunitní místnosti a zahrady.

DISPOZIČNÍ ŘEŠENÍ
Stavba se skládá z 1 podzemního a 3 nadzemních podlaží. Schodišťové jádro a chodba se nachází na severní straně, obytné místnosti jsou orientovány především na jih, kde se nachází prostorné pobytové terasy.

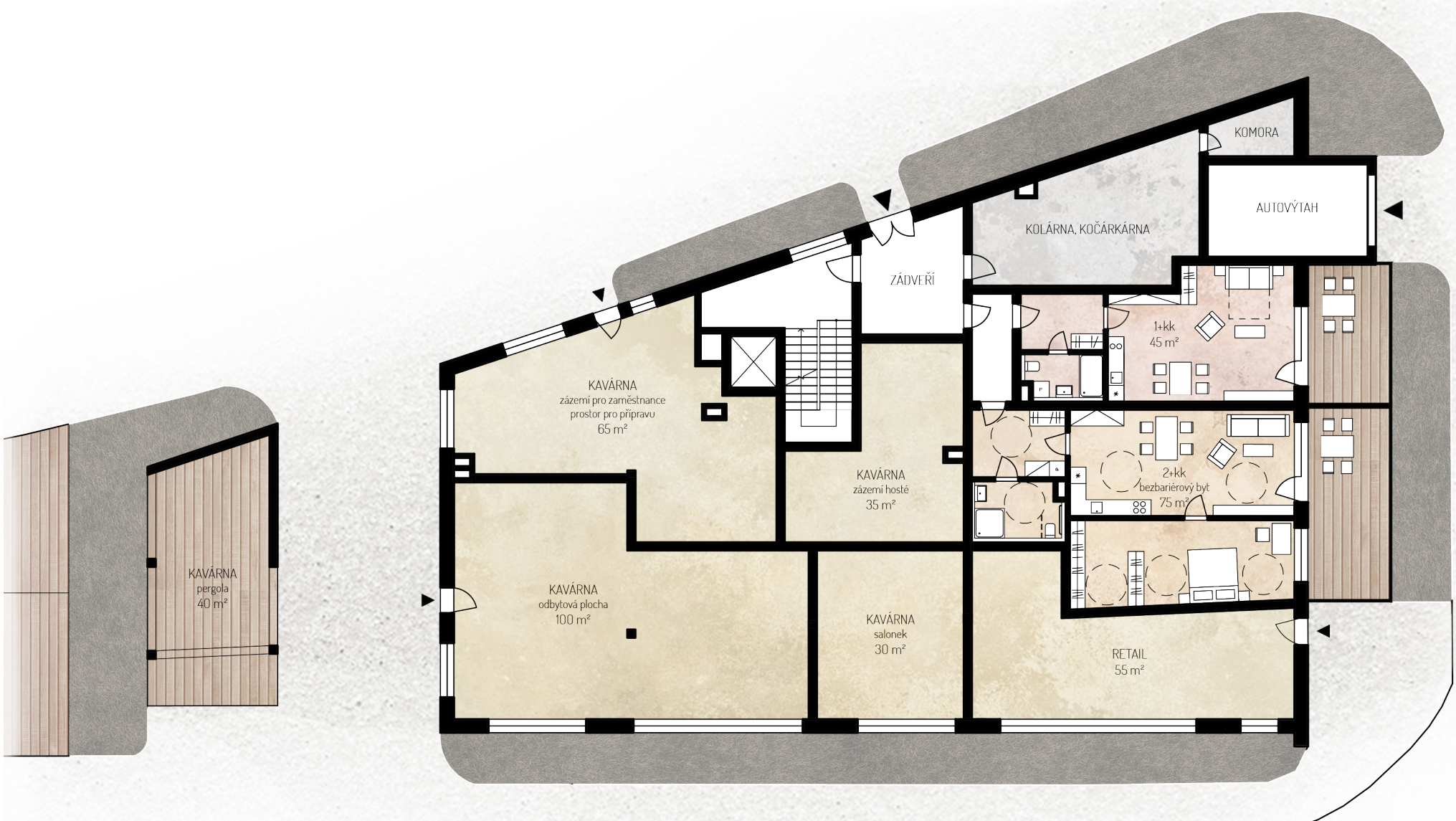
KONSTRUKČNÍ ŘEŠENÍ
Stěnový systém z panelů z lepeného dřeva Novatop + rychlá výstavba na míru, pohledové dřevo v interiéru, ekologie, splňuje kritéria energeticky úsporné stavby. ŽB stropy, podzemní podlaží a sloupy v retailu.

TECHNICKÉ ŘEŠENÍ
Tvorba komfortního prostředí pro obyvatele, využití obnovitelných zdrojů - fotovoltaických panelů, vytápění pomocí tepelného čerpadla země-voda, hospodáření s dešťovou i šedou vodou, řízené větrání s rekuperací.

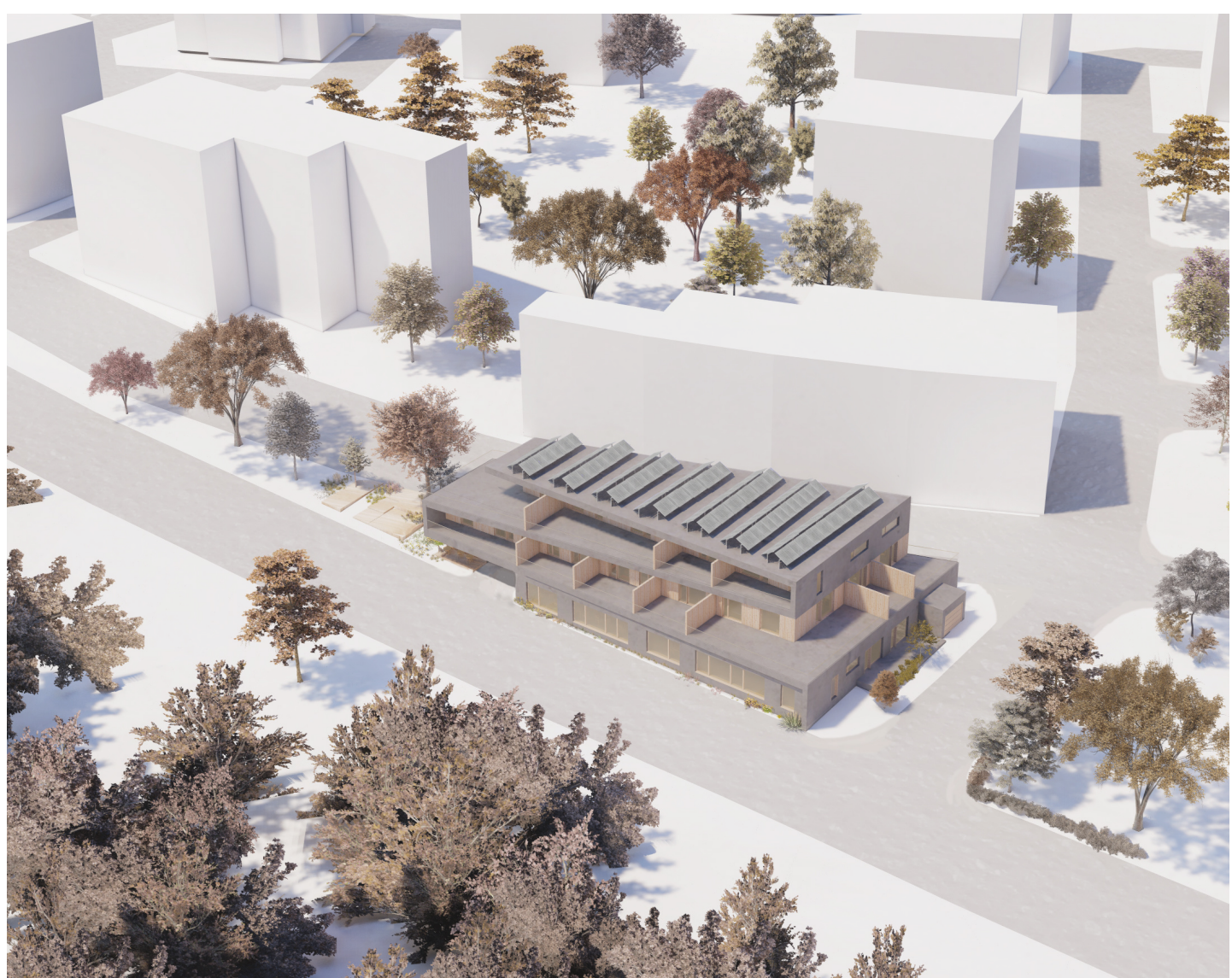


- ZASTÁVKA BYTOVÝCH DOMŮ, NOVÁ VÝSTAVBA
- SMĚR MALEŠICKÝ LES
- PASAŽ - SPOJENÍ BYTOVÉHO KOMPLEXU A PARKU
- PARTER - NÁVAZNOST NA ZASTÁVKU A PERGOLU KAVÁRNY, SEZENÍ STÍNĚNÉ ZELENÍ, SCHODY DO ULICE AKADEMICKÁ
- AUTOBUSOVÁ ZASTÁVKA - SMĚR CENTRUM PRAHY
- PŘEDZÁHRADKY 2 BYTŮ V 1NP
- ZASTÁVKA RODINNÝCH DOMŮ SE ZAHRADAMI
- MALEŠICKÝ PARK

CELKOVÁ PLOCHA POZEMKU: 1666 m²		
CELKOVÝ POČET BYTŮ: 12		
TYP BYTU	PLOCHA [m²]	POČET
1+kk	33-45	5x
2+kk	55	3x
3+kk	70-90	2x
4+kk	110	1x
2+kk bezbariérový	75	1x
PLOCHA RETAILU: 325 m²		
POČET PARKOVACÍCH STÁNÍ: 12		
z toho 2 stání pro handicapované		
POČET SKLEPNÍCH KÓJ: 12		



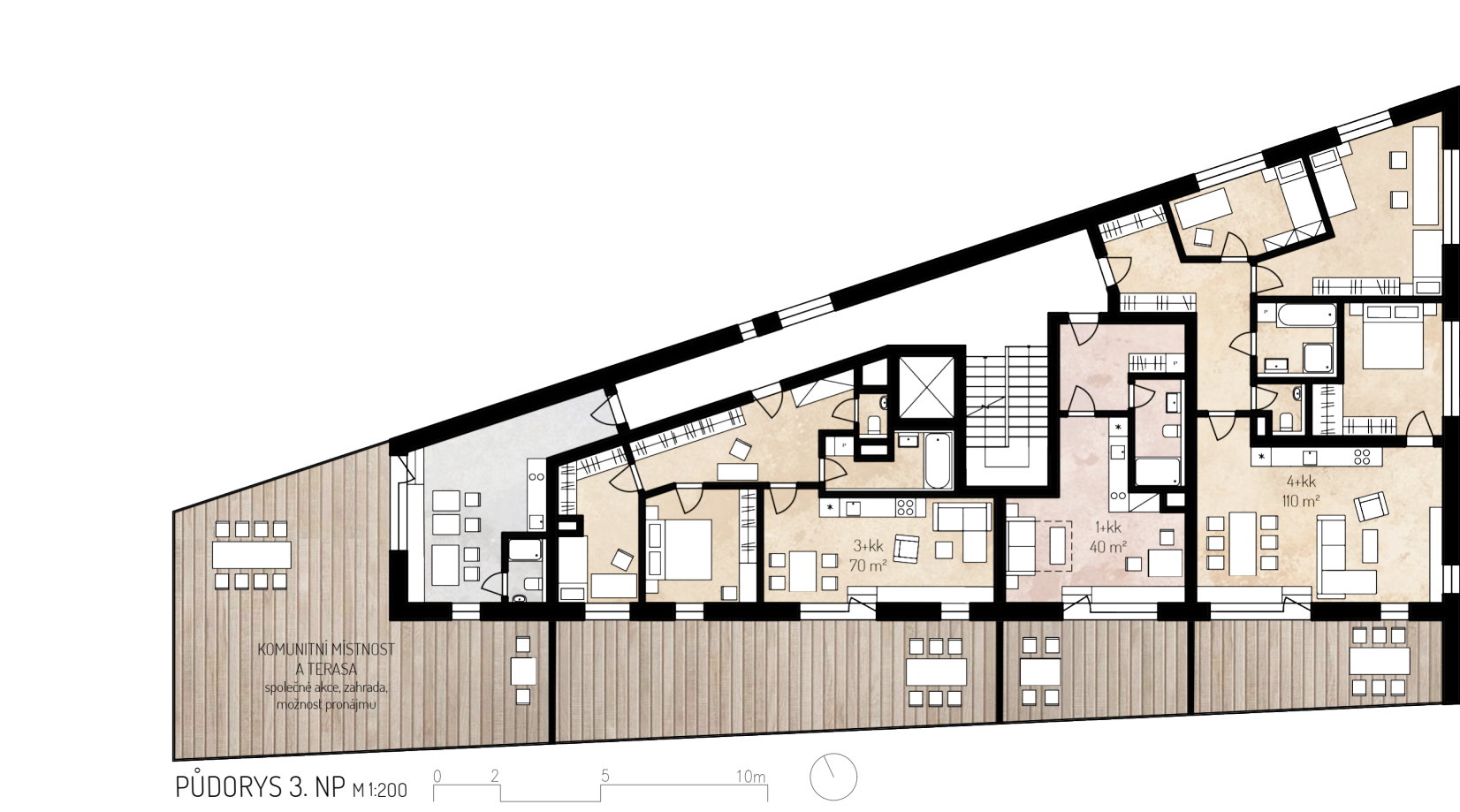
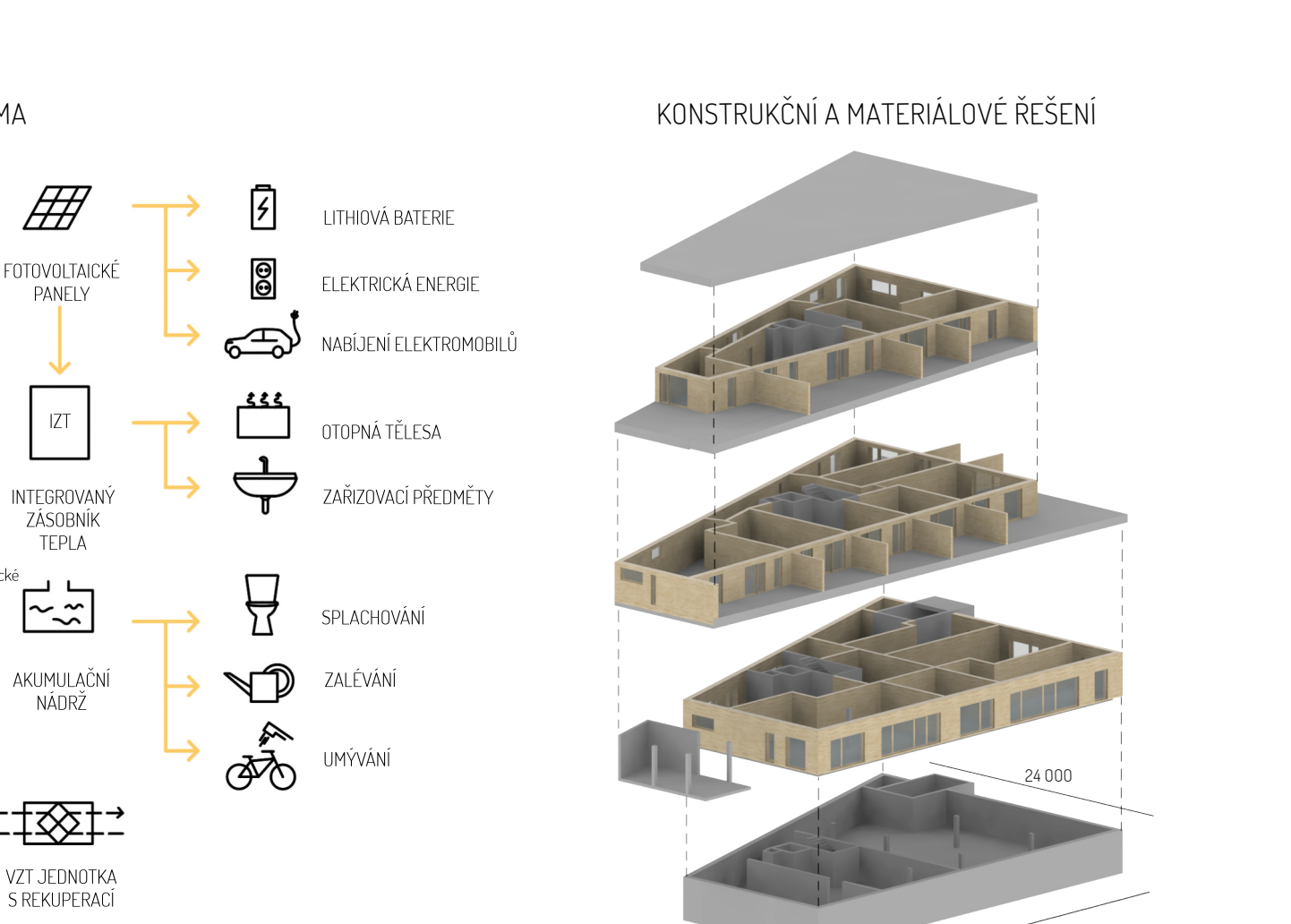
PŮDORYS 1. NP M1:200



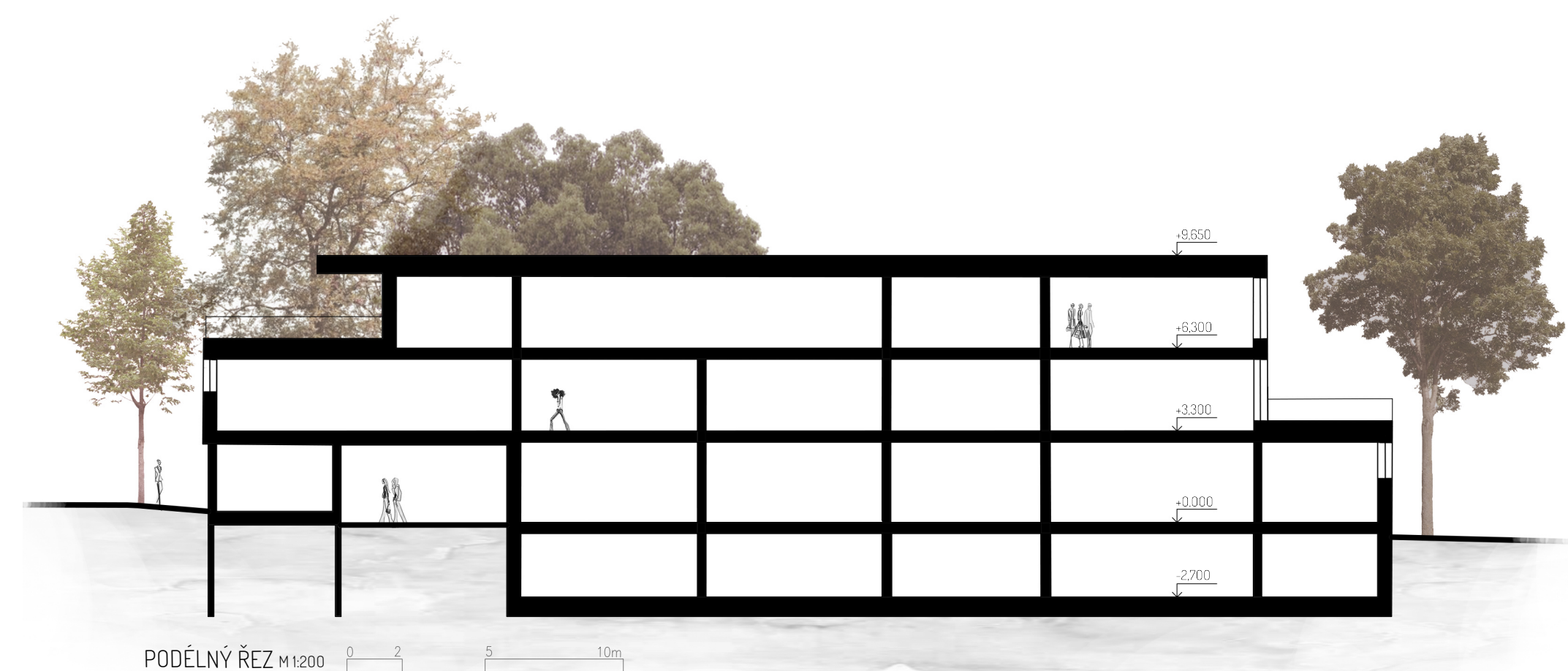
PŮDORYS 1. PP M1:200



PŮDORYS 2. NP M1:200



PŮDORYS 3. NP M1:200



PODÉLNÝ ŘEZ M1:200



PŘÍČNÝ ŘEZ M1:200



JÍŽNÍ POHLED M1:200



VÝCHODNÍ POHLED M1:200



ZÁPADNÍ POHLED M1:200



SEVERNÍ POHLED M1:200

