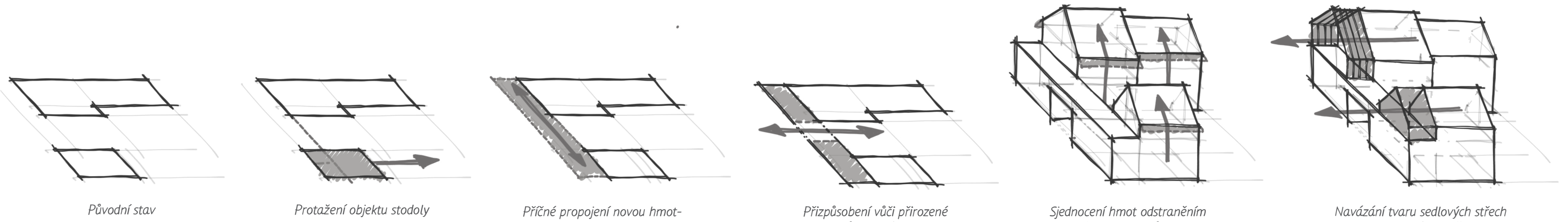




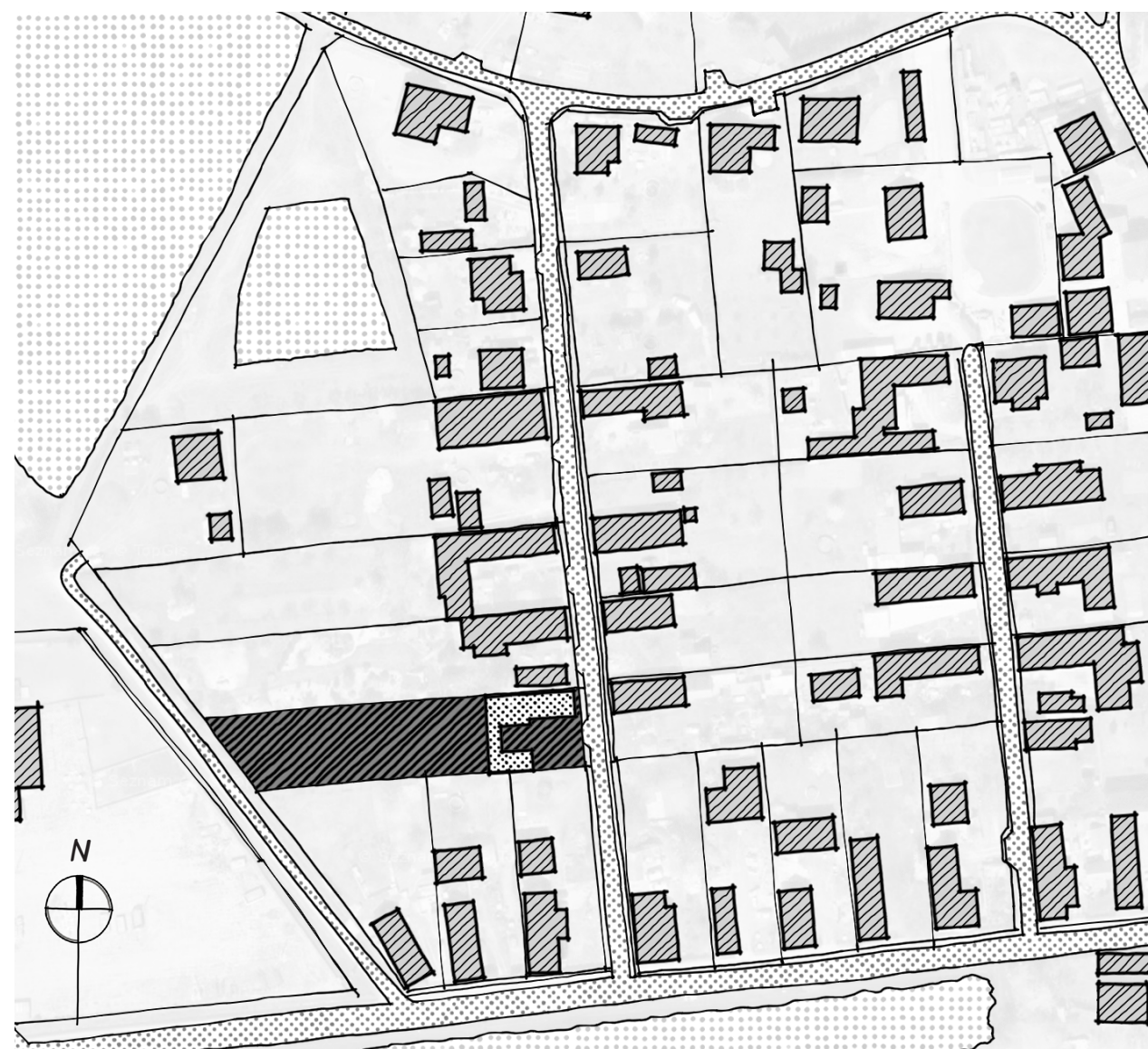
# HOME OFFICE MEZI JABLONĚMI

Místo stavby | Žerčice, č. p. 105, okres Mladá Boleslav  
Typ | Přístavba a modernizace stávajících objektů

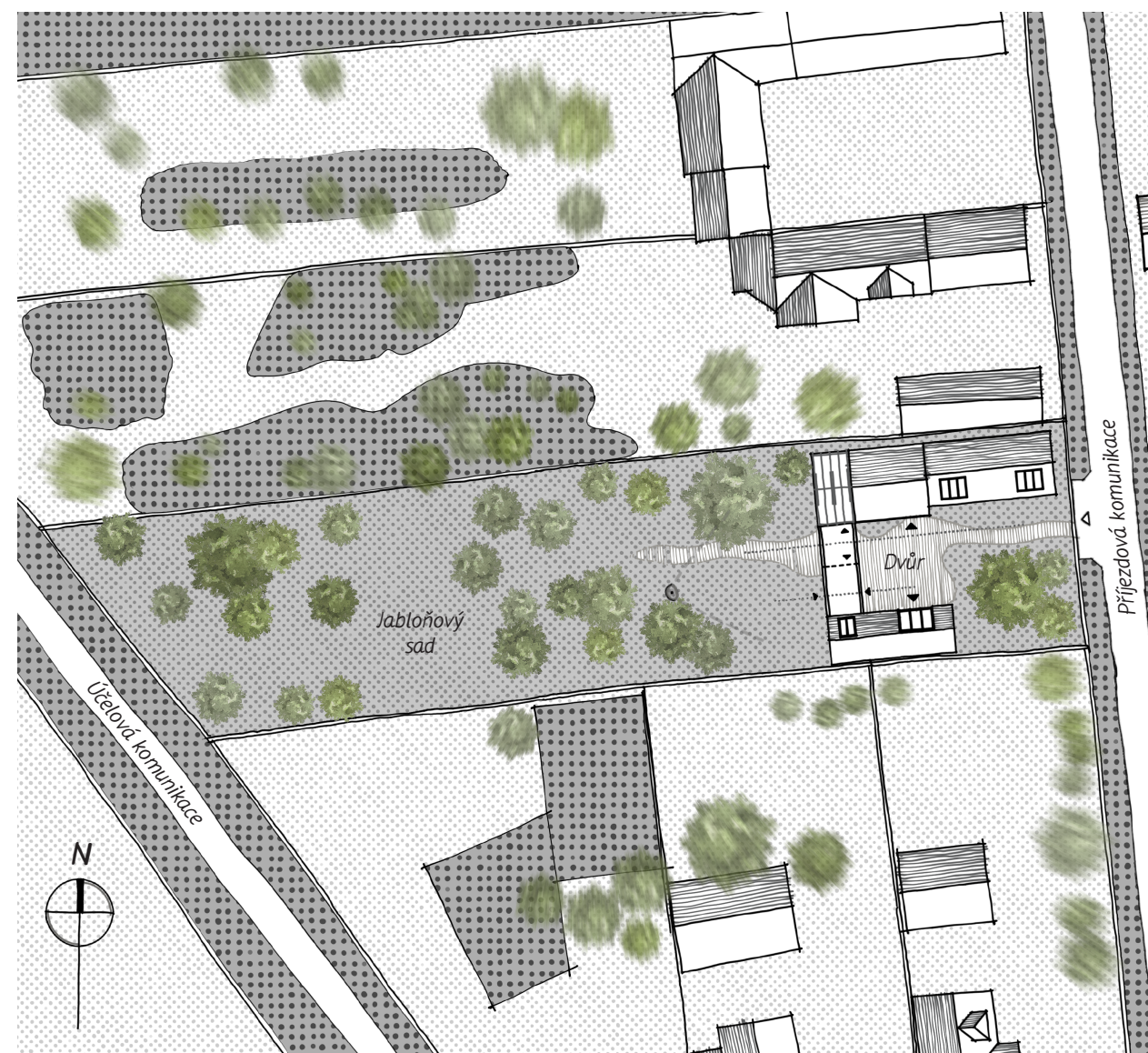
Tomáš Bajer  
Ateliér architektonické tvorby – základní 1  
A+S, letní semestr 2020/2021  
Ateliér Kašpar – Bartík



## Proces tvorby hmotového řešení



Situace širších vztahů

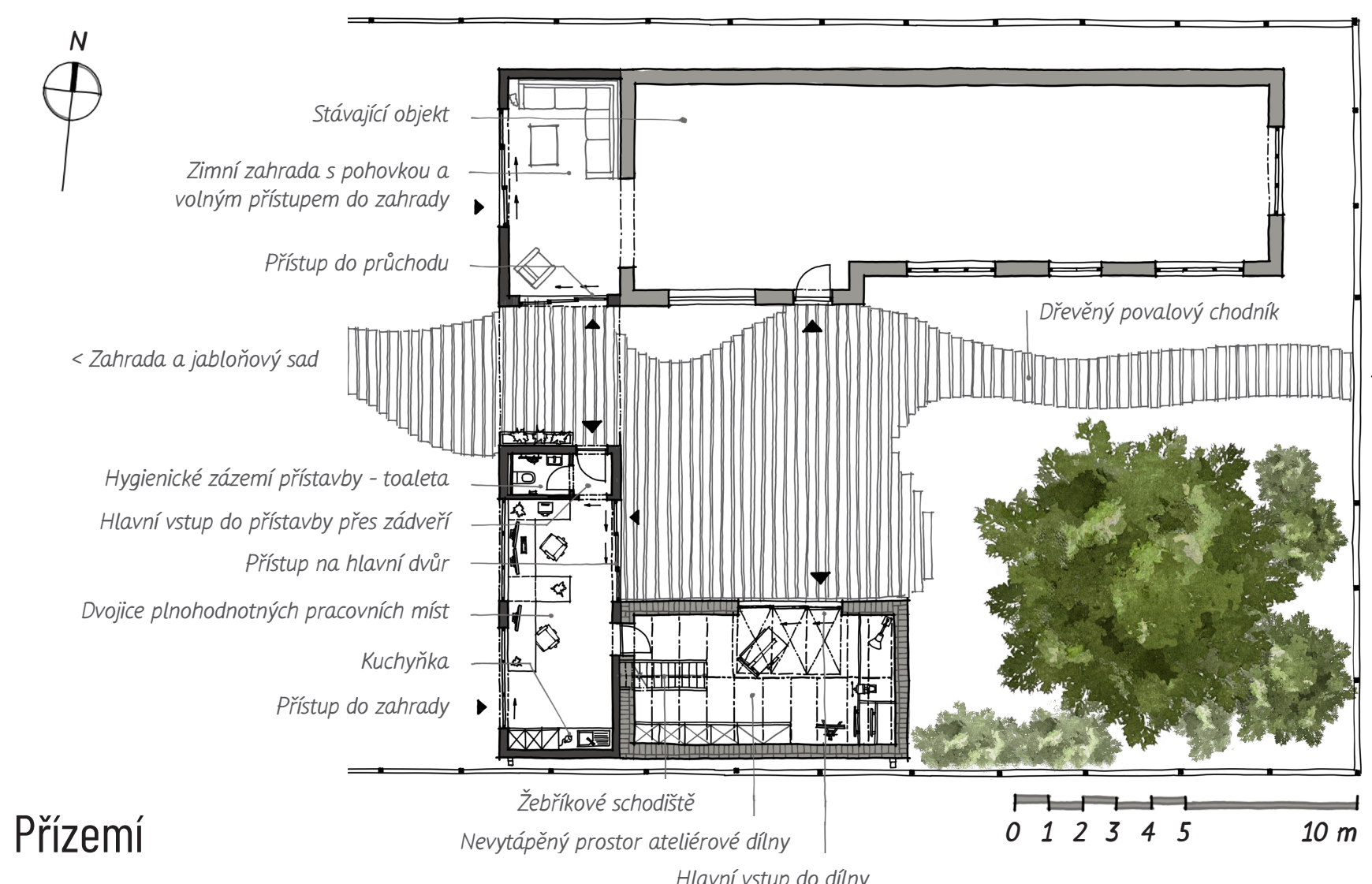


Situační výkres

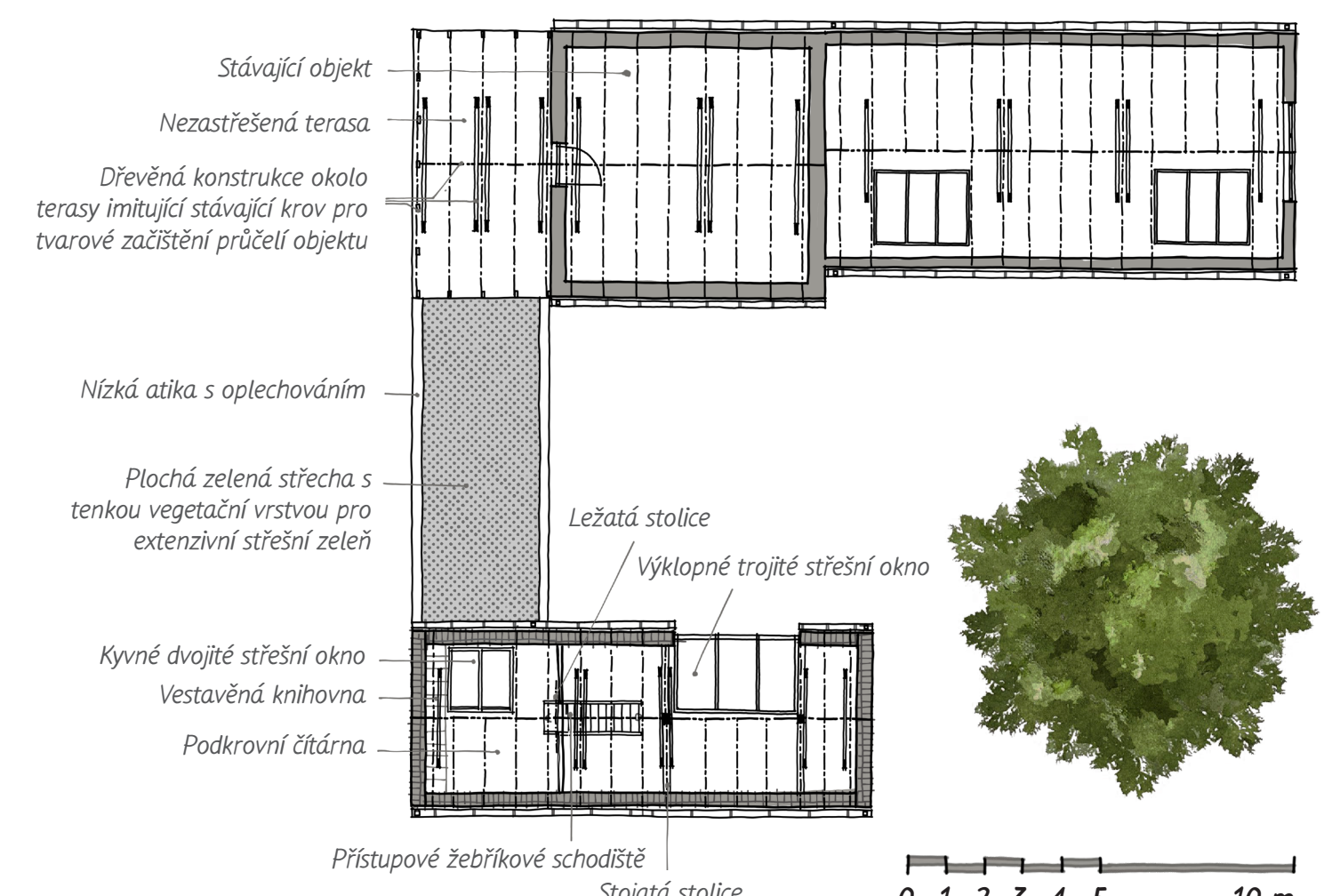
Potřeba práce z domova se především díky současné situaci rozrostla ve velké měřítko. Avšak vytvořit vhodné podmínky v našich domovech je často obtížné a strádáme tak po fyzické, provozní či psychologické stránce.

Základním pilířem návrhu je oddělení pracovního místa od provozu ve stávajícím objektu, čímž docílíme časové i prostorové nezávislosti a také psychologického oddělení produktivní činnosti od odpočinku. Pás přístavby probíhá po celé šířce pozemku a spojuje modernizovaný prostor stodoly a stávající objekt, který rozšiřuje o relaxační zónu zahrady. Aby došlo k zachování přirozené průhledové osy dvůr-zahrada a zároveň oddělení části home office, je v pasu přístavby realizován zastřešený průchod, který zajišťuje komfortní přístup i v nepříznivých podmínkách.

Vstup do pracovního home office je přes zádveří, které slouží především jako tepelný filtr. Provozní samostatnost je zajištěna návrhem základního hygienického zázemí a drobné kuchyňky. Pracovní místa jsou rozložena s ohledem na ergonomii a dostatečné osvětlení přirozeným světlem díky celostěnovým oknům orientovaným západ-východ s výhledem do jabloňového sadu. Vybrané okenní panely umožňují posunutí prostoru uzavřený celek, který dále navazuje na nevytápěný prostor ateliérové dílny v modernizovaném objektu stodoly. Ta umožňuje práci na prostorově náročnějších činnostech, ať už se jedná o kreslení na prknech, malování, sochařství, či jen běžné hobby. Po žebříkovém schodišti je pak přístupný podkrovní odpočinkový prostor navržený jako čítárna, který je osvětlen střešním oknem.



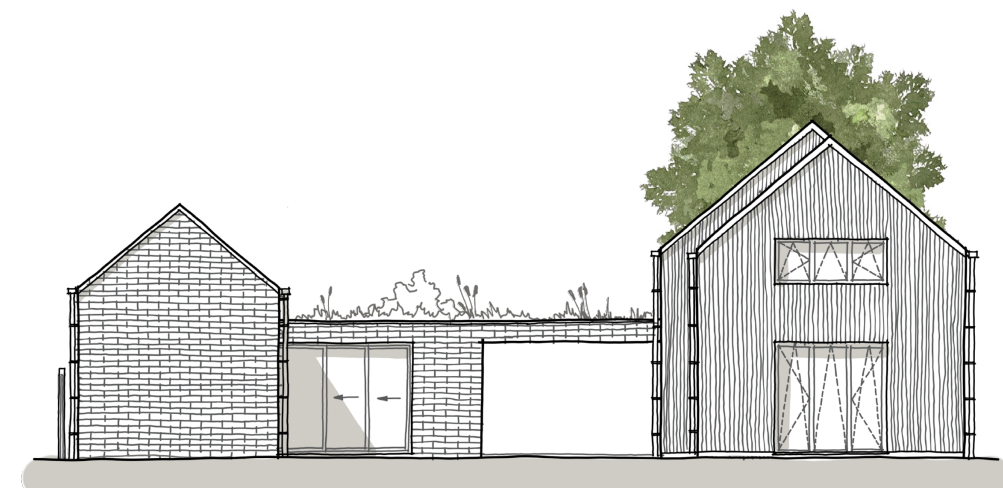
Přízemí



Podkroví



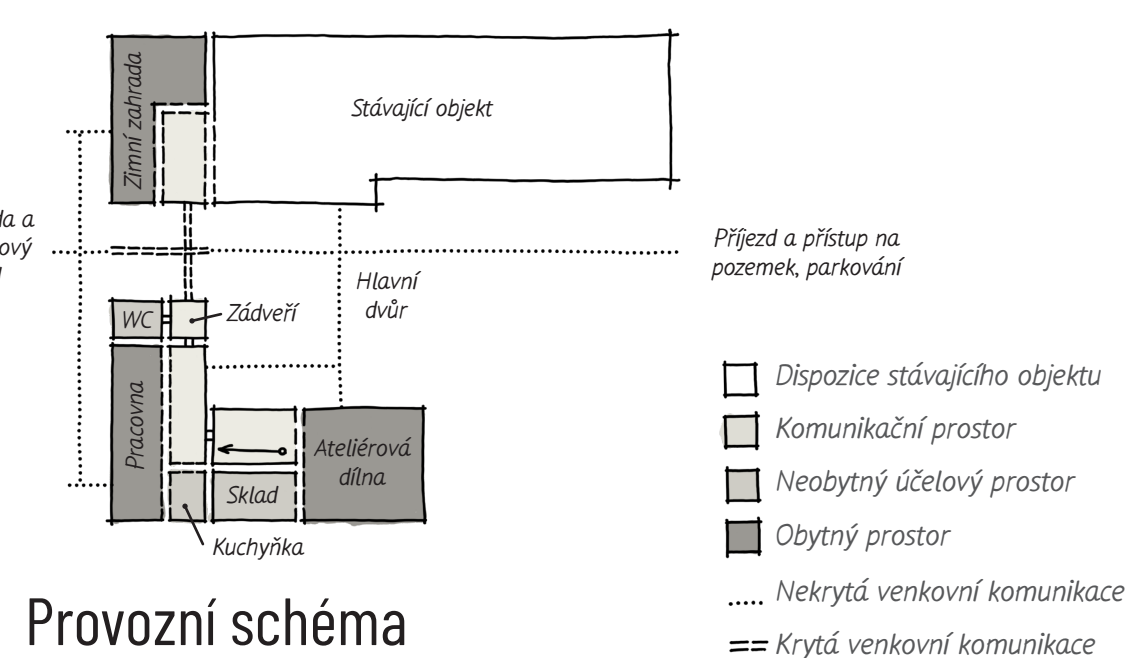
Pohled západní | ze zahrady



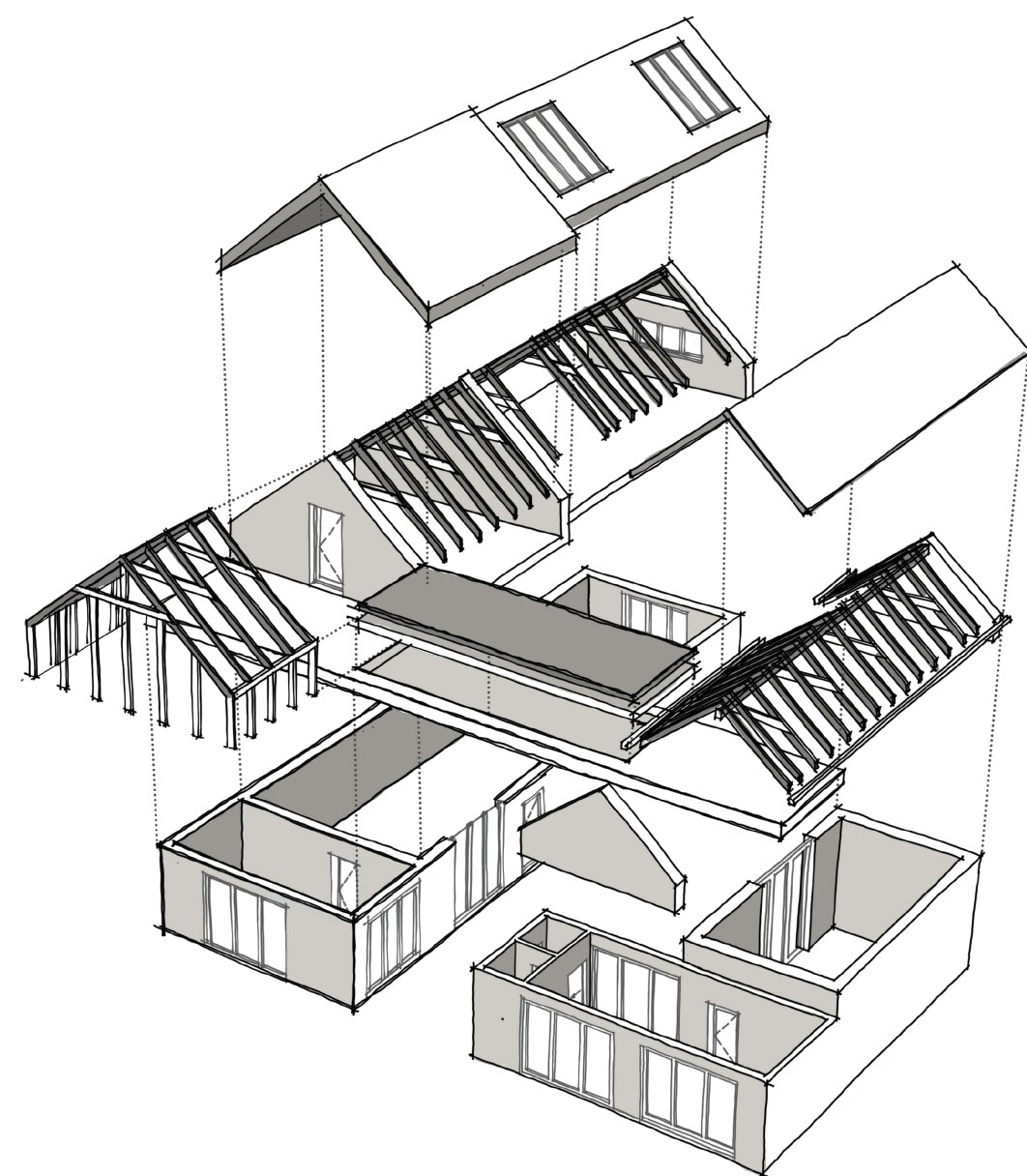
Pohled východní | z ulice

- Legenda povrchových materiálů
- Dřevěný latkový obklad sibiřský modřín, mořený
  - Šedá vláknocementová střešní krytina
  - Režné zdivo / cihelný obklad
  - Vápenocementová omítka + bílá malba

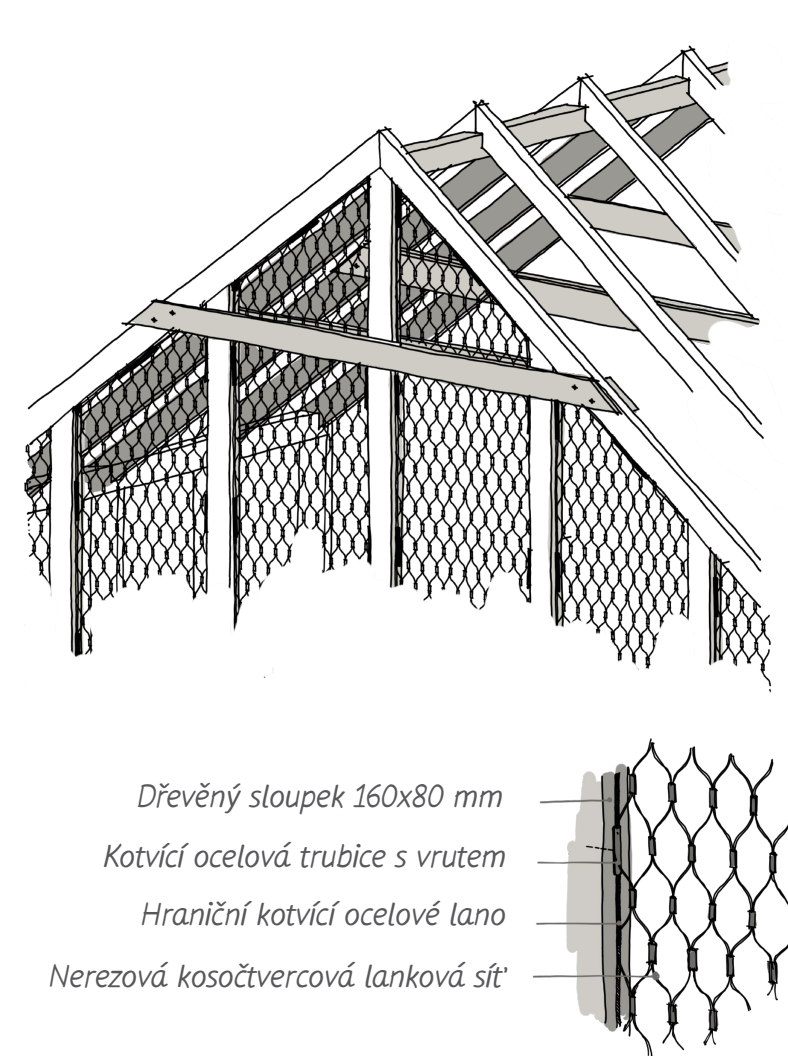
- Legenda žezaných materiálů
- Dřevěný rámový skelet se zateplením, v exteriéru cihelný obklad
  - Režné nezateplené cihelné zdivo z CP
  - Zděná konstrukce stávající stavby



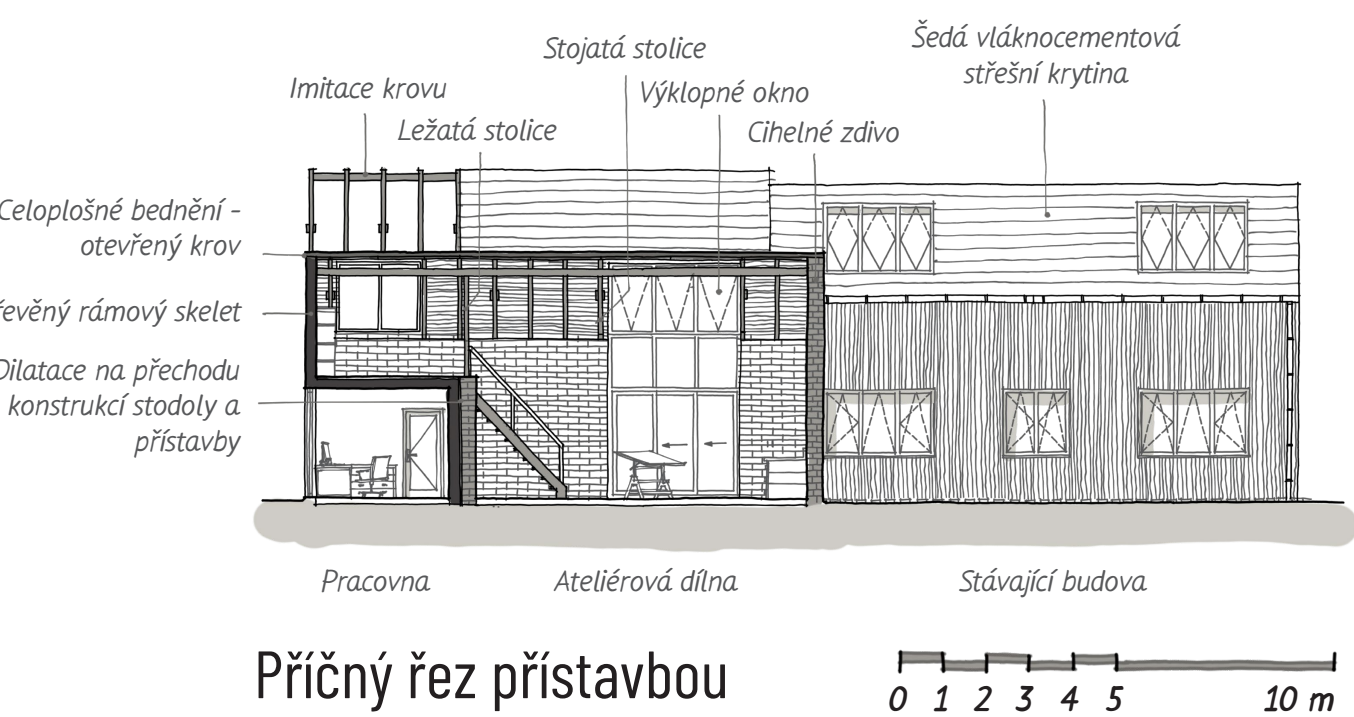
Provozní schéma



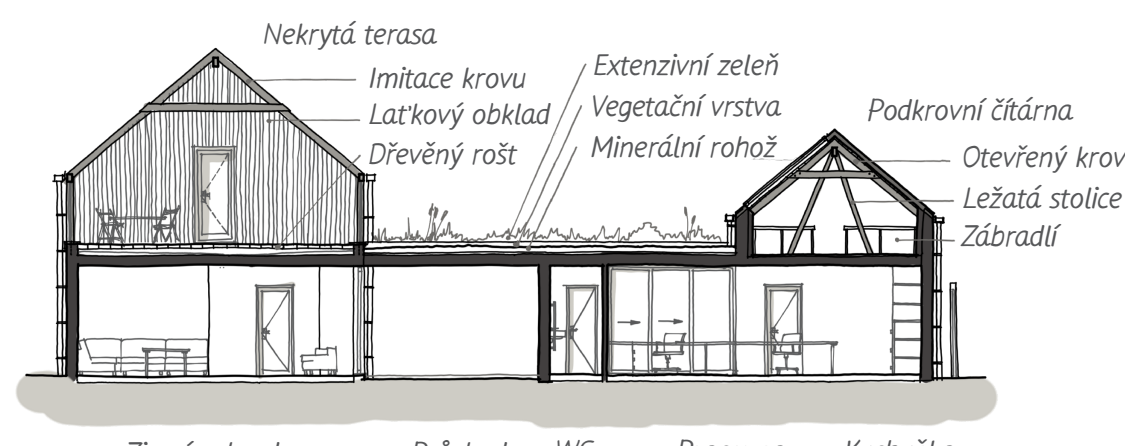
Konstrukční schéma



Detail řešení terasové dřevěné konstrukce imitující krov



Příčný řez přístavbou



Podélný řez přístavbou

