



PARKOVÁ ÚPRAVA

Platforma kampusu vysokých škol v Dejvicích



JAN CINK
Ateliér architektonické tvorby – základní 1
TROJAN | FRÁNEK | BLAŽEK
LS 2021 | A+S FSv ČVUT v Praze

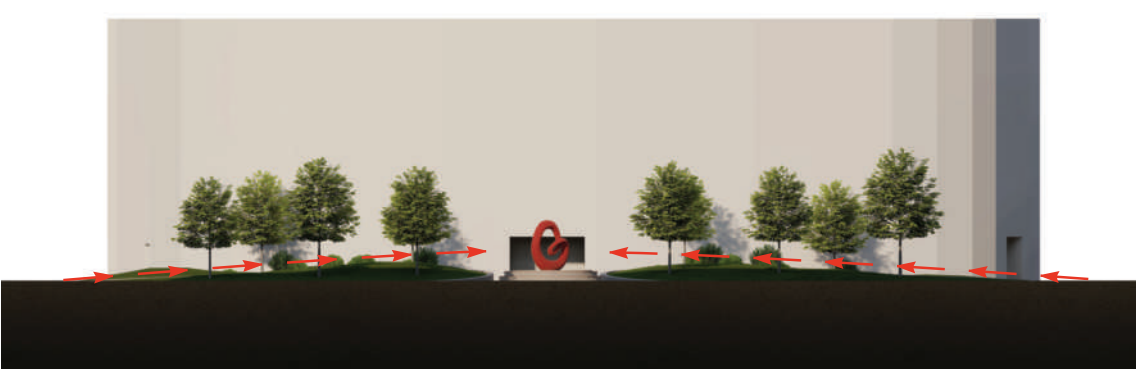


Návrh respektuje původní urbanistickou ideu **Antonína Engela** a zachovává mnohé z jeho záměrů, jako je například průběžný zelený pás, nebo osová kompozice.

V kampusu se nachází spousta starých vzrostlých stromů, které se jak starají o stín v teplých měsících, tak i tlumí vítr v měsících studenějších. Některé zároveň také urbanisticky oddělují areál fakult ČVUT (FSv a FA) od zbytku kampusu. Bylo tak jednou z priorit tuto **zeleň zachovat** v maximální míře a návrh formovat v souladu s jejím stávajícím rozmístěním.



PARTER NTK



V obou směrech do středu stoupající terén umocňuje hlavní vstup do knihovny a tyto plochy jsou zároveň přístupné ze všech přilehlých komunikací. Zídka se svou variabilní výškou plní i funkci lavičky.

Změna dlažby při vchodech do knihovny by měla pomoci k lepší orientaci u nových návštěvníků. Dlažba také vymezuje prostor pro venkovní posezení kavárny.



Tvarově je u dlažby dán důraz na hravost, která vychází ze stávajícího návrhu podlahy v interiéru.



BYLINKOVÁ ZAHRÁDKA FA



Stinné místo ideální pro bylinkovou zahrádku, nebo jen jako prostor pro studenty, kteří zde mohou trávit čas mimo výuku.

Kůly plní funkci plotu a zároveň nechávají prostor dýchat. Je však možné k nim vysázet vinnou révu aj. a využít plně jejich potenciál.



Mobiliář je tvarově tvořen mnohoúhelníky, materiálově kombinací dřeva a betonu.



PROSTOR PŘED FSv

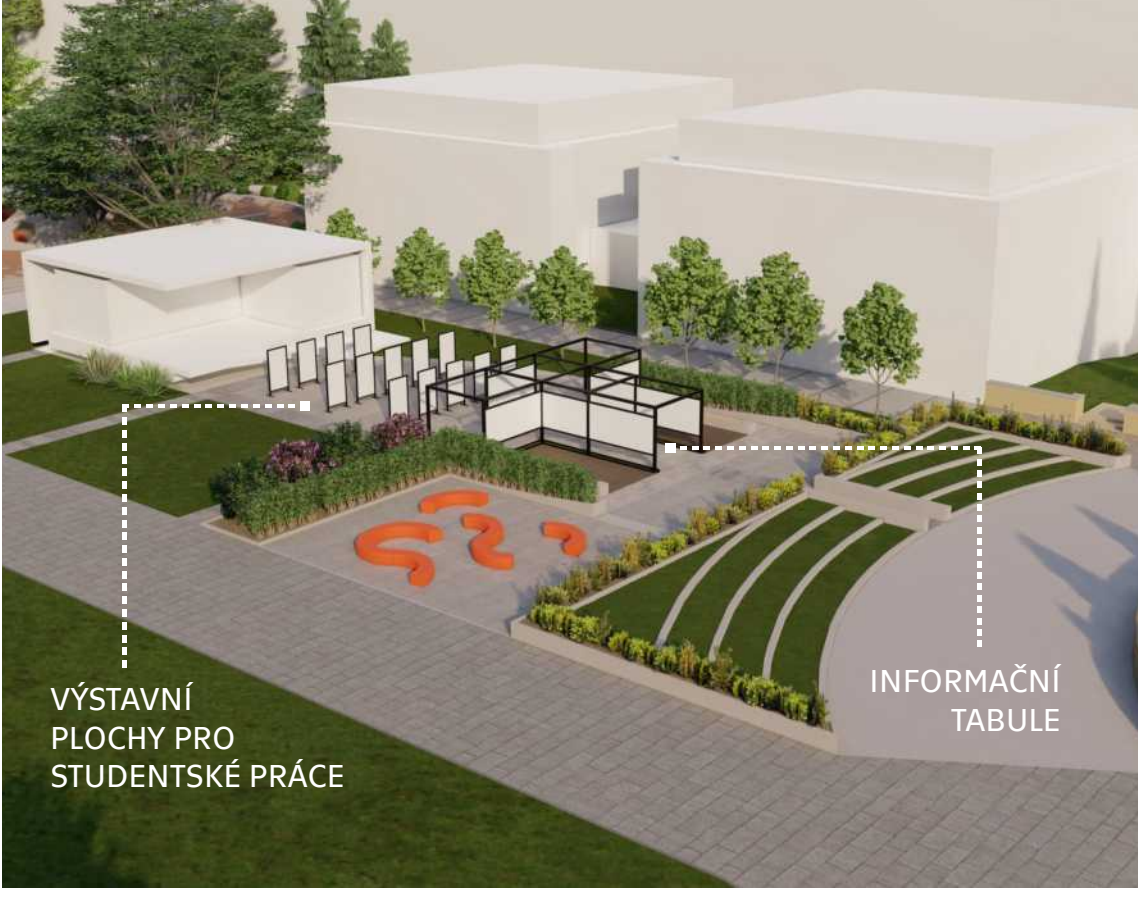


Všechny cesty nevedou do Říma, ale k Fakultě stavební ČVUT, která se nachází na jedné z os návrhu Antonína Engela. Právě zde je centrum všeho dění.

Alej stromů a posluchárny spolu vytvářejí pocitově úzkou uličku jakožto prostorový kontrast ke kupoli, kam cesta vede.



Plastový modulový mobiliář je přenosný a jeho umístění je situační.



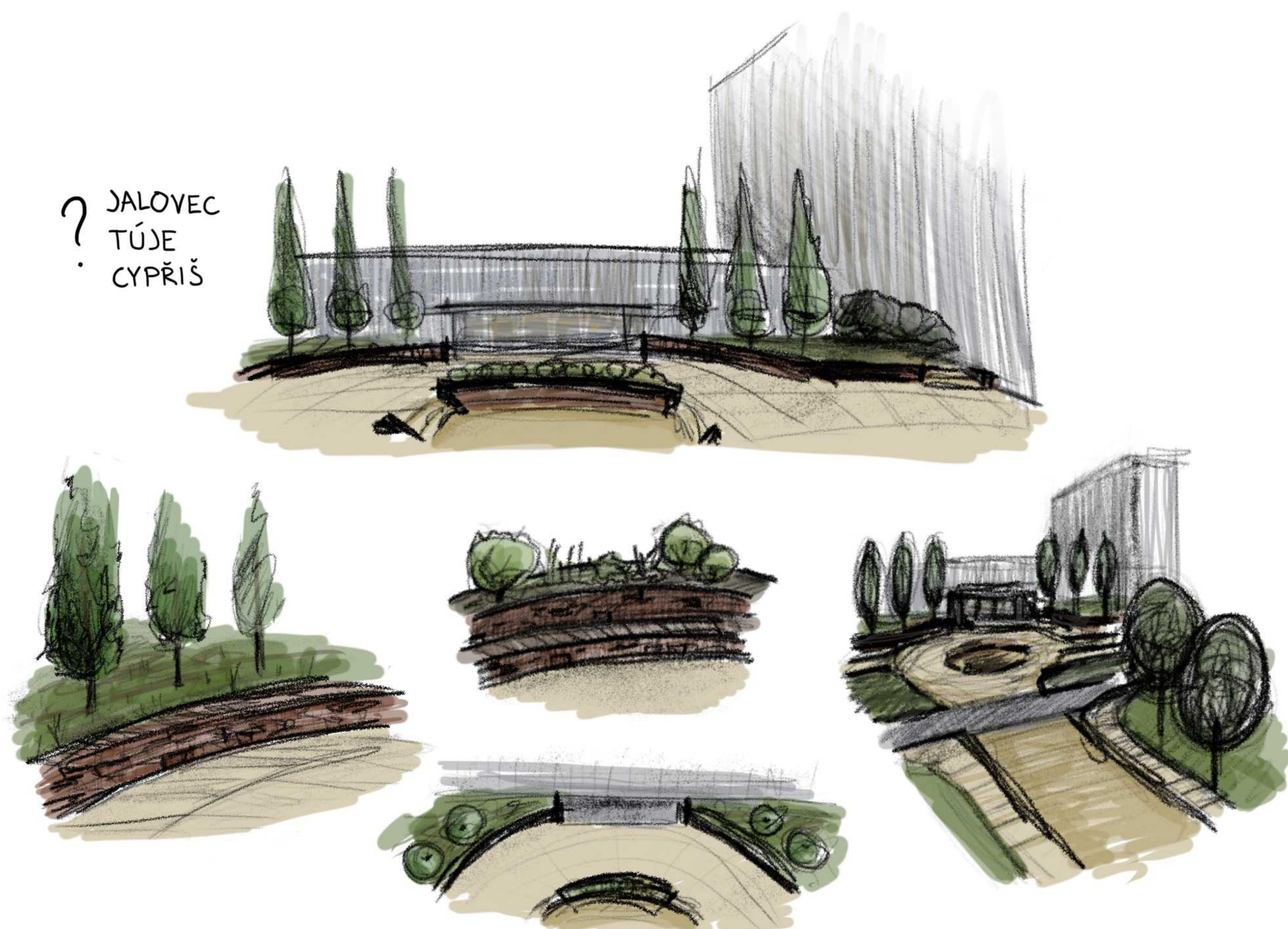
STUDENTSKÝ PARK



Záměrem bylo vytvořit venkovní zázemí pro studenty s prostory pro eventuální výuku open-air.

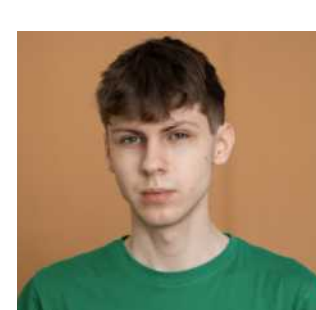


? JALOVEC
TÚJE
CYPRÍŠ



Dokumentace vývoje projektu

PLATFORMA KAMPUSU VYSOKÝCH ŠKOL V DEJVICÍCH



JAN CINK

Ateliér architektonické tvorby – základní 1
TROJAN | FRÁNEK | BLAŽEK
LS 2021 | A+S FSV ČVUT v Praze

Můj návrh ušel dlouhou cestu a ačkoliv styl provedení myšlenky se značně vyvinul, idea jako taková přetrvává. Naučil jsem se hledat řešení na problémy, které mohou být občas dost šikovně schované a proces návrhu jsem začal právě touto analytickou cestou, pokračoval přes skici, které jsem nakonec zformoval ve 3D modelu v softwaru.

Bylo to právě v oné poslední fázi, kdy jsem si uvědomil, o jak obrovský prostor se jedná. Začal jsem si všimnat prázdných míst, které ve 2D na papíře nejsou tolik vidět. Skákal jsem tedy mezi počítačem a tužkou prakticky neustále, abych vytvořil návaznost řešených zón, na které jsem si v úvodu území rozdělil.

Ačkoliv zadání nebylo vůbec lehké, dalo mi toho spoustu a kdybych mohl, vybral bych si ho zas.

