

SITUACE ŠIRŠÍCH VZTAHŮ M 1:7500



SITUACE M 1:750

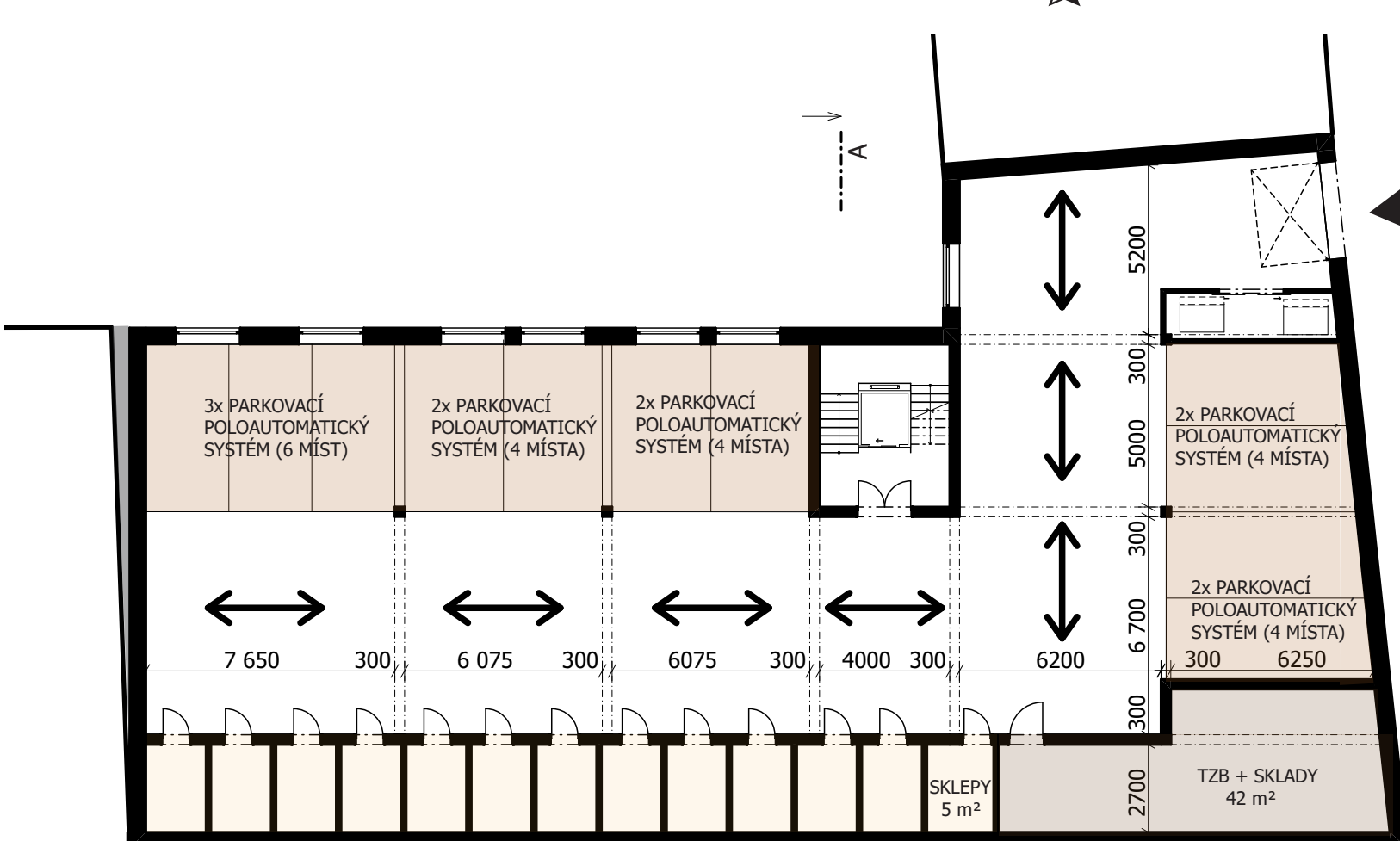
BYTOVÝ DŮM SE NACHÁZÍ V MÍSTNOSTI ČÁSTI PRAHY 6 - BŘEVNOV. JE SITUOVÁN VE SVAZU V NÁROŽNÍ PŘELOHĚ POSELU ULICE KOCHANOVSKÁ A ULICE ZA STRANOVEM. VÝSTUP DO BUDOVY A KONEČNÝ PROSTOR JSOU UMÍSTĚNY SMĚREM DO ULICE ZA STRANOVEM. VÝSTUP DO PROSTORU PROJEKTU JE Z ULICE KOCHANOVSKÁ. V OBJEKTU SE NACHÁZÍ 13 BYTŮ, 3 KONEČNÝCH JEDNOTEK, A PEKÁRNA S KAVÁRNOU V PRÍZEMÍ STAVBY.

HROTOVÉ ŘEŠENÍ NAVAZUJE A KOPÍRUJE OKOLNÍ ZASTAVBU PROJEKTU. ZASTAVBA DŮM VYTVÁŘÍ ZÁVĚTRÍ PRO VSTUP DO BYTOVÝCH A KONEČNÝCH PROSTOR. NĚKO PRO ZAHŘADKOVÁNÍ, VÝSTUPNÍ KRYCHLOVÝCH HMŮT JAKO BALČONÍ A VÝSTUPNÍ PLOŠE STŘECHY KONČÍ ZELEŇ A PERGOL. VYTVÁŘÍ DALŠÍ PROSTOR VYUŽÍVANÝ OBYVATELI DOMU.

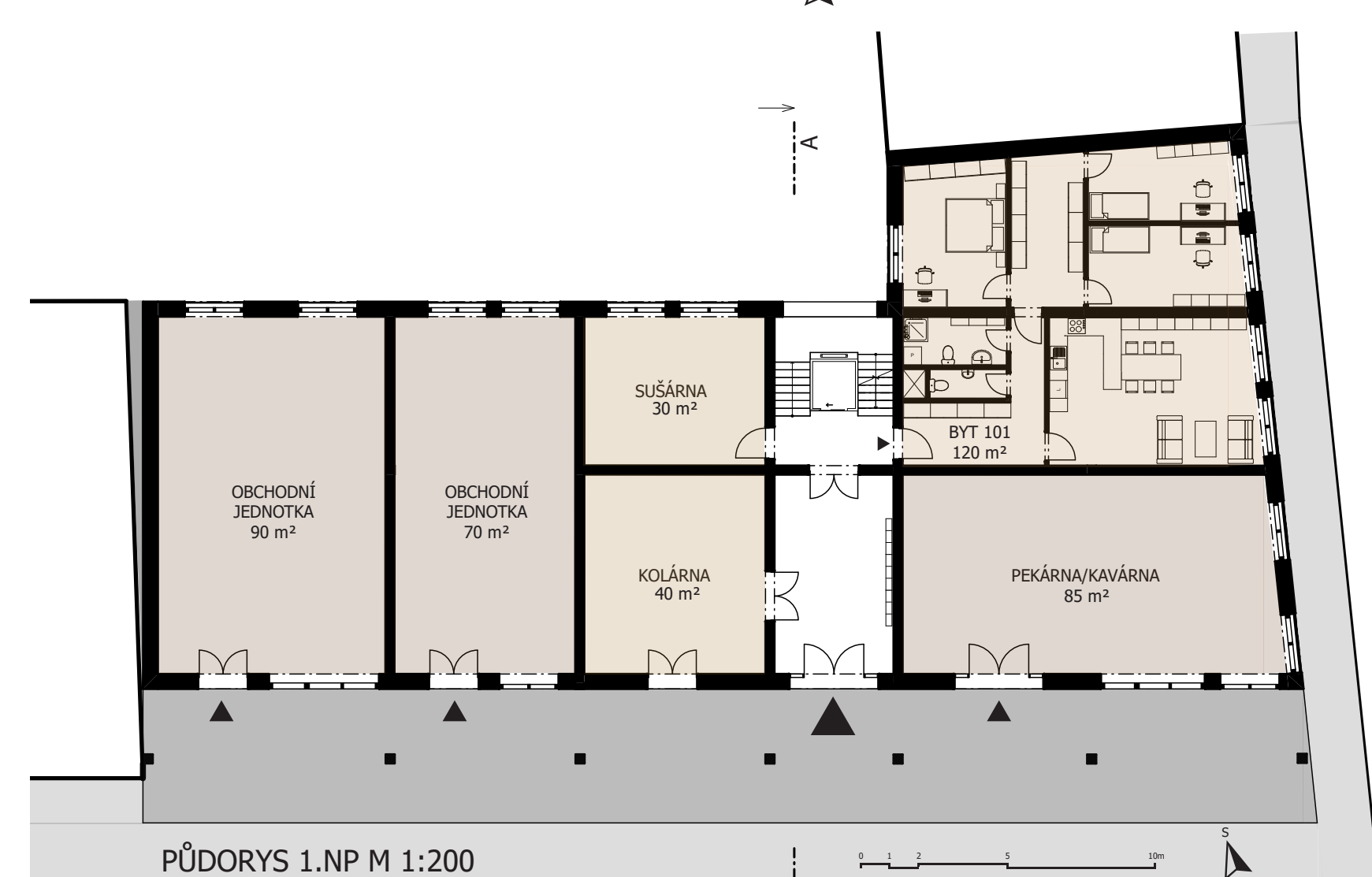
JÍDNÍ STRANA OBJEKTU JE CO NEJVIŠE PROBLEMA. ABY VÝSTUPA CO NEJVIŠE SLUNEČNĚHO SVĚTLA. DÁLE JSOU NA JÍDNÍ FASÁDE UMÍSTĚNY KRYCHLOVÉ SLUNEČNÍ CLONY A ŽELEZOBETONOVÉ KOSTKY (BALČONÍ), KTERÉ ZABÍRAJÍ PRŮHLÍDEK MÍSTNOSTI A BUDOV. CLONY JSOU VYBĚRÁNE ZE SVĚTLÉHO DŘEVA ABY NEPOCHOVALI TĚPLO. KOSTKY JSOU POBYTÍ DŘEVEM THORWOOD, ABY DOSAHOVALI VĚKÉ ŽIVOTNOSTI A DODÁVALI PŘÍRODNÍM VLIVŮM. NA VÝKONNOSTI A ŽIVOSTI STRANĚ SE NACHÁZÍ BEZPÁSATELNÍ OKNA SE ZABÍRAJÍ, KTERÉ UMOCŇUJÍ JEDNODUCHÉ A DOSTATEČNĚ VĚTRÁNÍ ČLENĚNÍ BYTŮ.

NA STŘEŠE OBJEKTU JSOU VYTVOŘENO PŘÍRODNÍ PROSTŘEDÍ POMOCÍ ŽIVOTNÝCH KŮSTKŮ, KTERÉ SE VÍNOU KO PERGOLÁČ. OBYVATEL SE SÁM MOHOU STAVAT O SVŮJ ZAHŘADKOVÁNÍ NEBO MOHOU VYUŽÍVAT I SPOLÉČNÉ PROSTORY A POŘÁDKAT RŮZNÉ SPOLÉČNÉ AKCE.

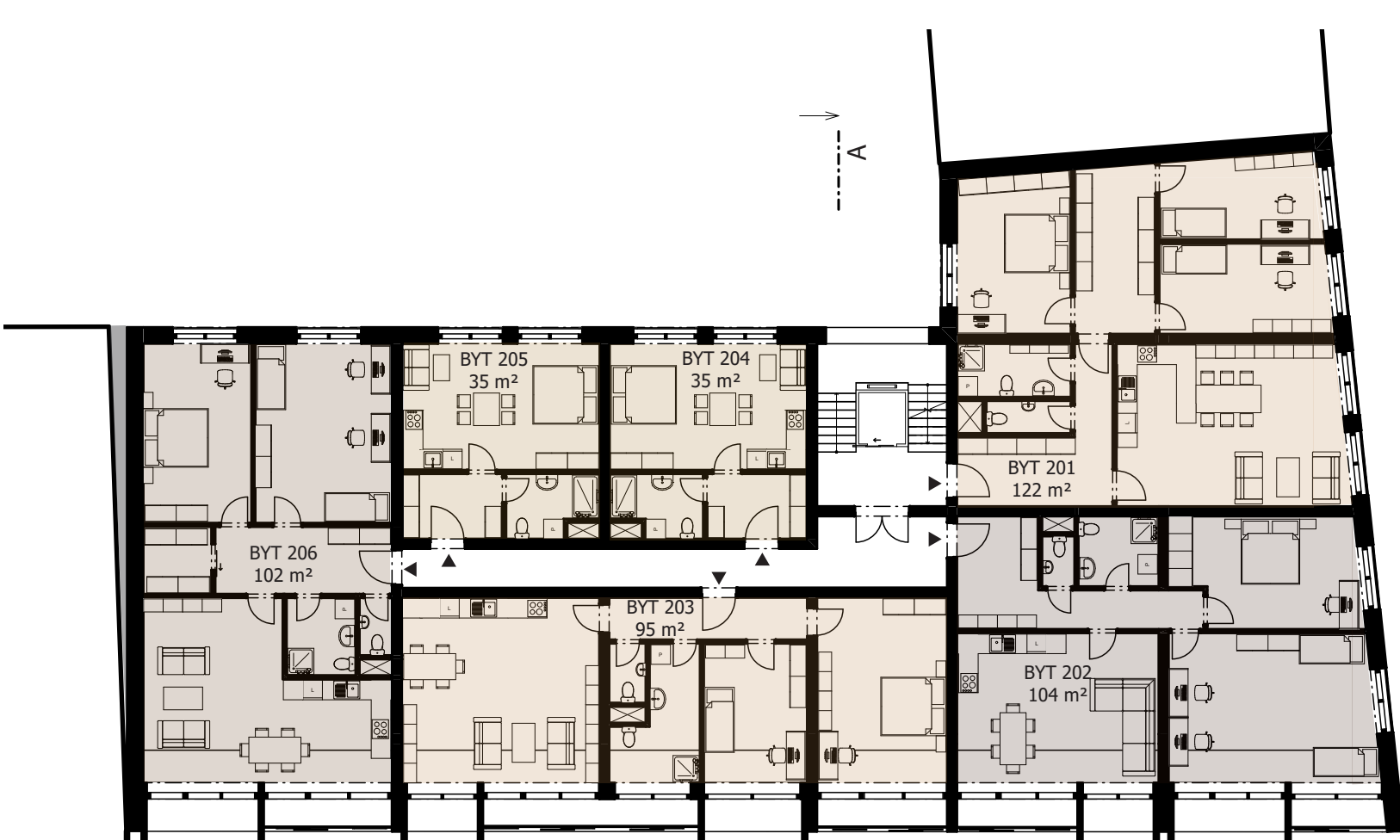
Hlavní koncept a idea bytového domu se snaží vytvořit soulad zeleň s budovou a vytvoření tak přírodního prostředí pro bydlení a život ve městě.



PŮDORYS 1.PP + STATICKÉ SCHÉMA M 1:200



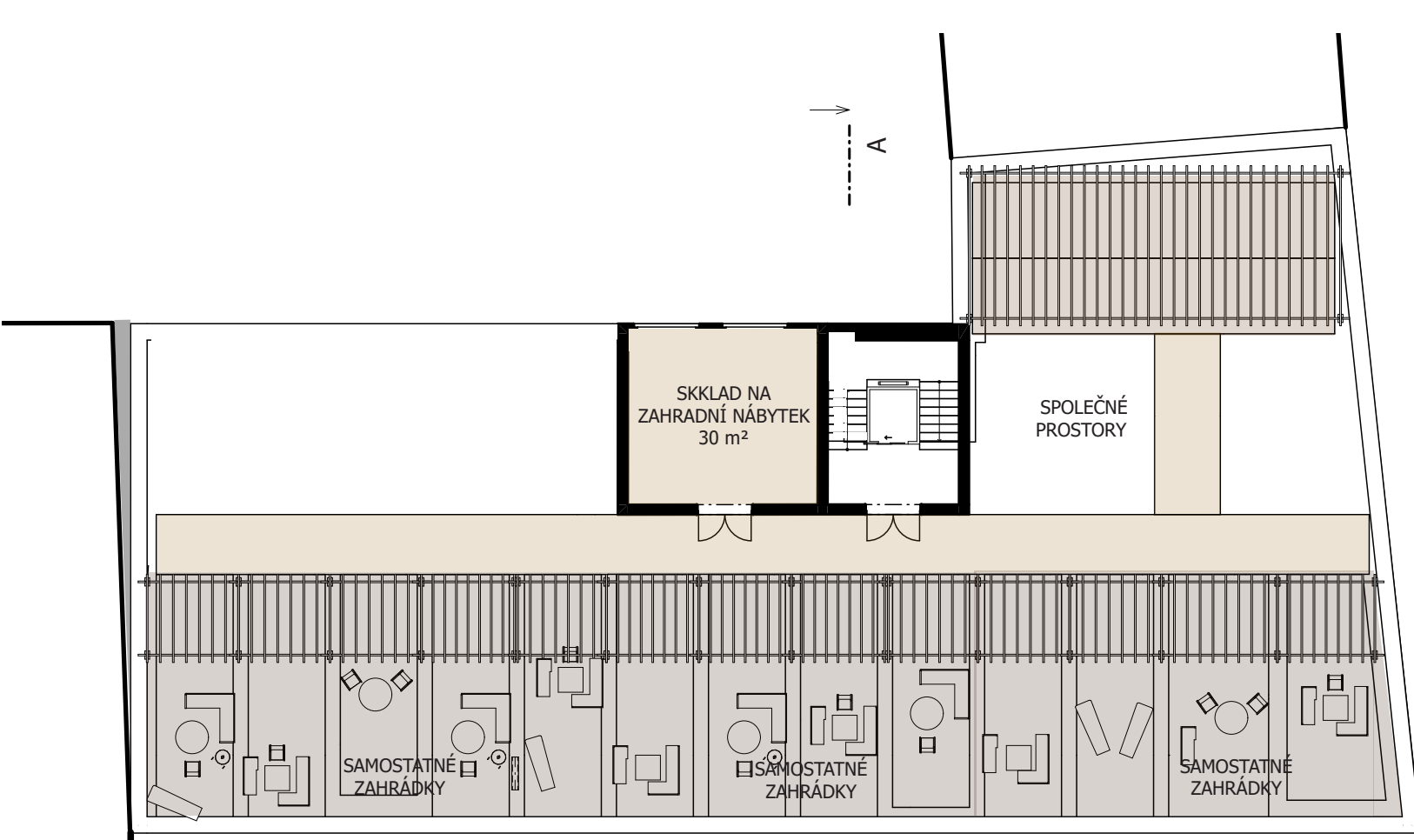
PŮDORYS 1.NP M 1:200



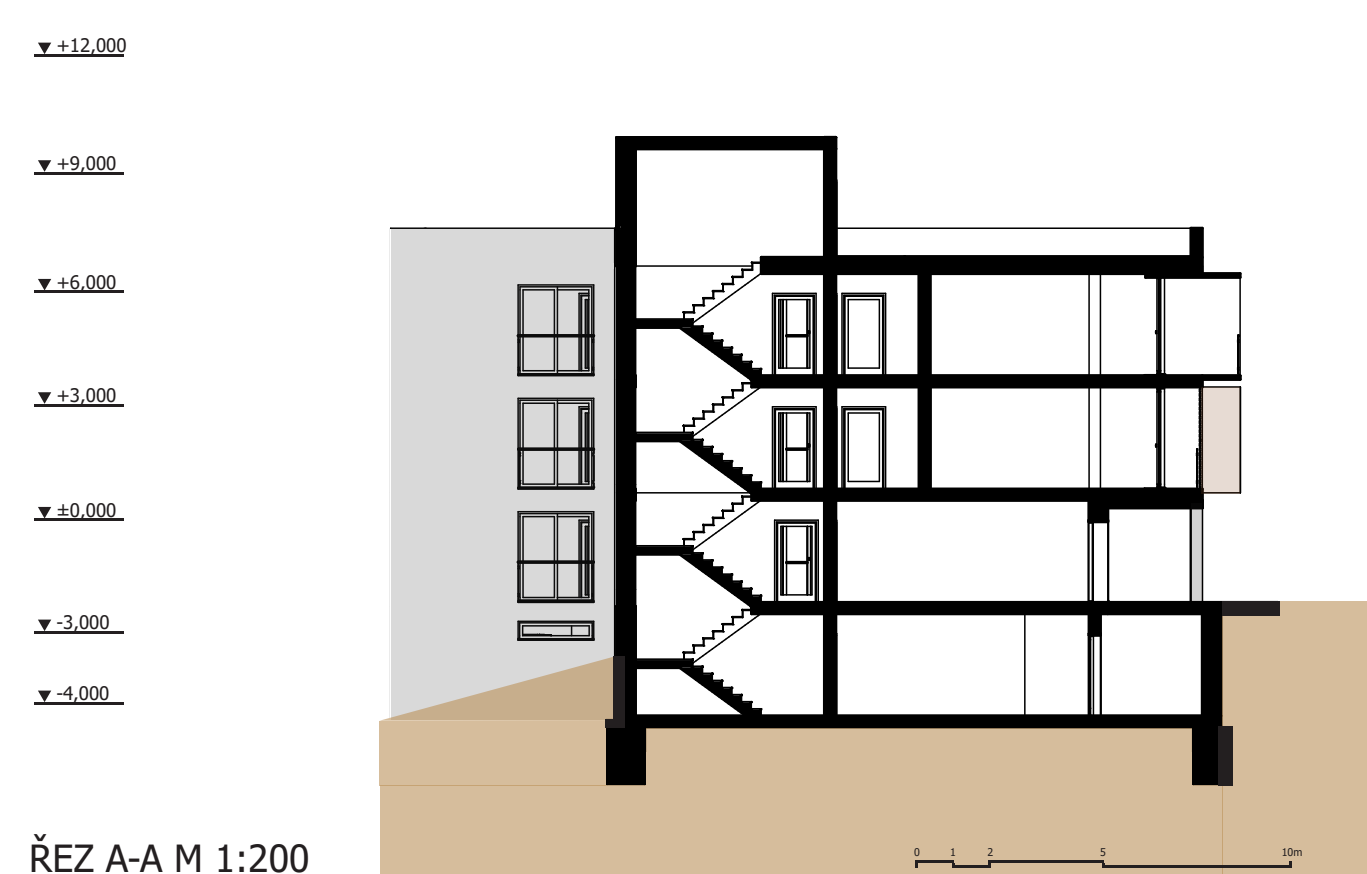
PŮDORYS 2.NP M 1:200



PŮDORYS 3.NP M 1:200



PŮDORYS 4.NP M 1:200



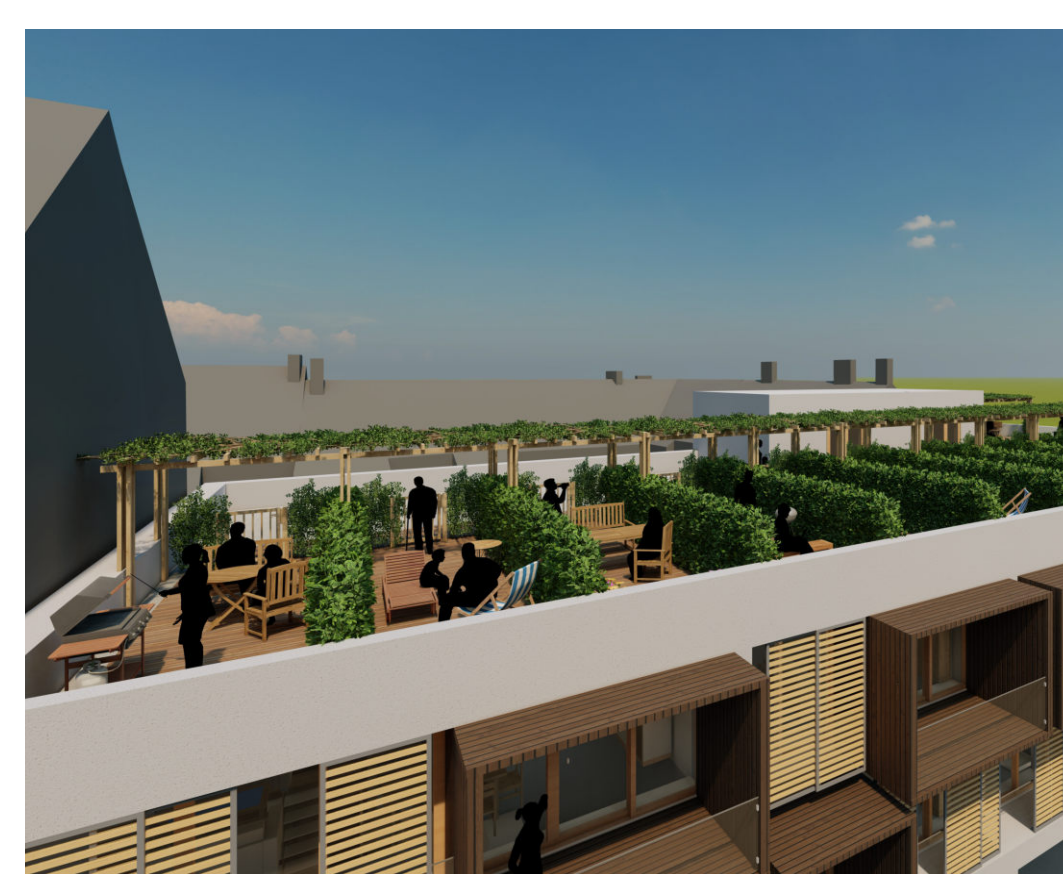
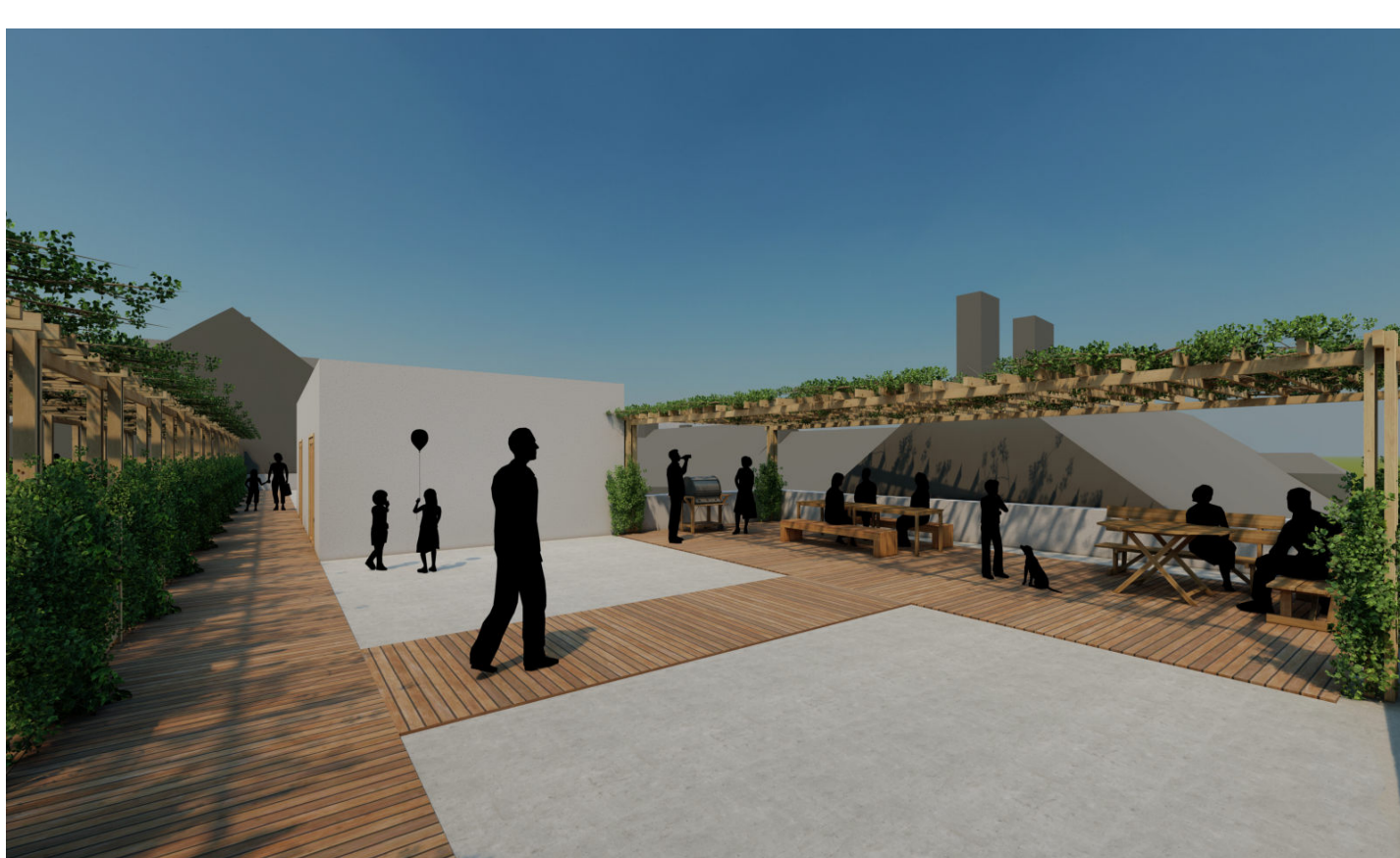
ŘEZ A-A M 1:200



POHLED JIŽNÍ M 1:200



POHLED VÝCHODNÍ M 1:200



BYTOVÝ DŮM BŘEVNOV

MATYÁŠ DVOŘÁK

ATELIÉR KROČÁK - NOVOTNÁ

129AT01 A+S Fsv ČVUT LS 2020/2021

